

nare l'aleggie se mistieri ragione &
isperiencia

Explicat herica aristotilis Amagistro
Caddo muolgare traslectum:

**del comiciamento de iustis & de leu
tu sicome lomaestro comicia. xlv.**



Presso che
lomaestro
ette messo
miscopto lo
libro dari
stotile che
altressi co
me fonda

mento di questo libro vuole eli segu
itare sua memoria sul insegniamena
di moralites. p meullo rischiarare li
dici dari stotile. secondo cio chellomo
troua p molti altri san. che decto
Anno come lomo amassa & agura
gie piu dibuone cose insieme. ditam
to cresce quello bene & de dimaggio
re ualua. & cioe popa che tuere lar
te & tueto lo bene & lope ciascuna uale
alcun bene. tra secondo chello patio
ne sono diuise & uene che ibem fanno
diuise. secondo cio che ciascuna cola
richiere lo suo bene. che appensato
assua fine. Et tra ciat. diuersi hem

bene. & de
gnore be
scie al p f
digiente. t
Et gia au
de cmo st
yhu xpo.
ferno de
dici. u me
ricia. Et l
le case. la
p soe fruct
douamer
sia. Jo dico
rosi & me
apriene &
mini & del
apriene &
golinator
epu orab
li dirisa t
lu de le n

Oal aut
mere &
una tra &
tura. ma
bile part
ta. conof
do chel m

Prof. Sandro Bertelli

Paleografia_2021-2022

Lezione_14

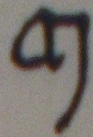
Il particolarismo grafico

-

La beneventana

Tav. 136. La beneventana

ti (duro) =

A stylized Beneventan script character for 'ti (duro)', consisting of a vertical stem on the left, a curved top that loops back to the right, and a short horizontal tail on the right.

ti (ass.) =

A stylized Beneventan script character for 'ti (ass.)', similar to the previous one but with a more pronounced loop and a slightly different tail.

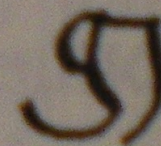
ei =

A stylized Beneventan script character for 'ei', featuring a vertical stem, a curved top, and a tail that curves downwards and then back up.

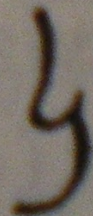
fi =

A stylized Beneventan script character for 'fi', with a vertical stem, a curved top, and a tail that curves downwards and then back up.

gi =

A stylized Beneventan script character for 'gi', with a vertical stem, a curved top, and a tail that curves downwards and then back up.

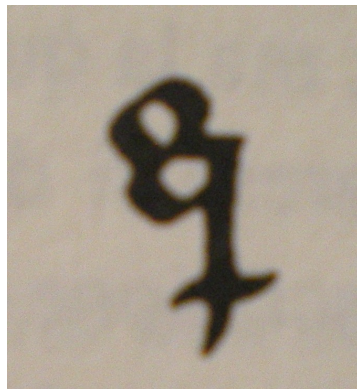
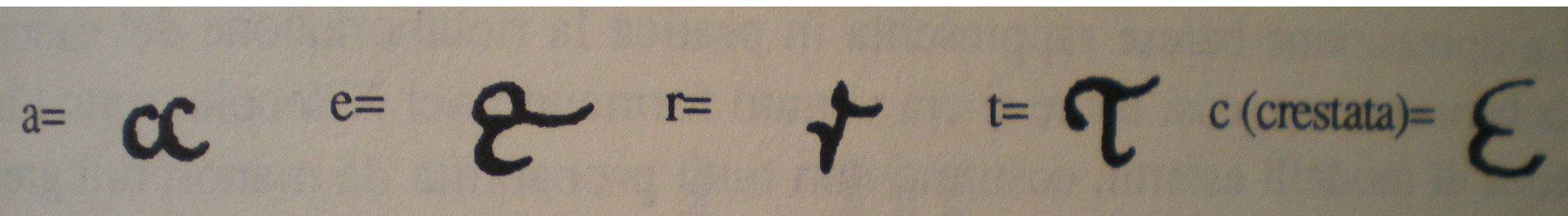
li =

A stylized Beneventan script character for 'li', with a vertical stem, a curved top, and a tail that curves downwards and then back up.

ri =

A stylized Beneventan script character for 'ri', with a vertical stem, a curved top, and a tail that curves downwards and then back up.

Tav. 137. La beneventana. Lettere tipiche



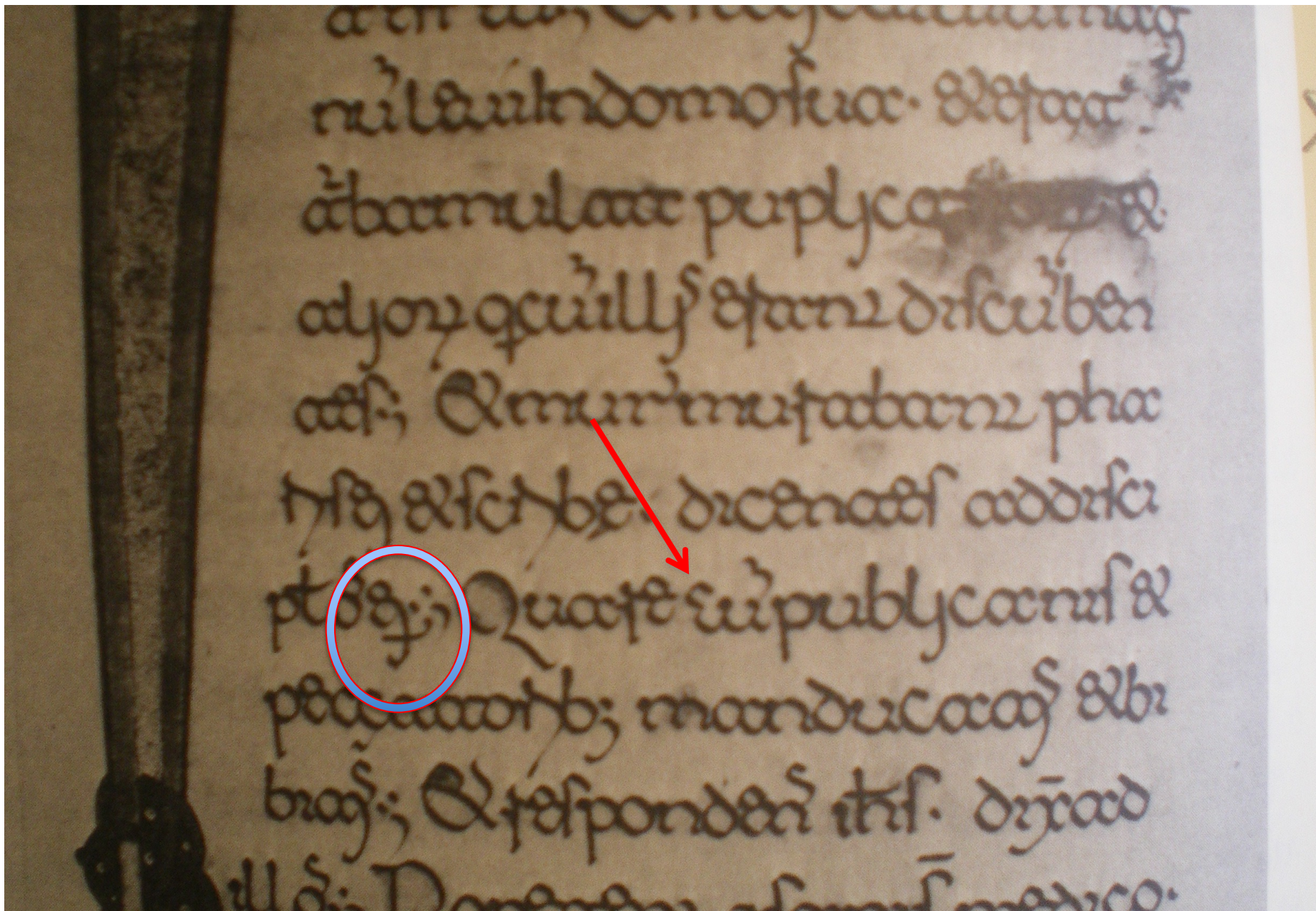
= abbreviazione di 'Eius'

Tav. 138. Segni caratteristici minori della beneventana barese

$\xi = c$

$\dot{_} = \text{segno abbreviativo}$

$\frac{\cdot}{\text{}} = \text{est}$



Montecassino,
Archivio
dell'Abbazia,
Ms. 98

sec. XI,
terzo
quarto



Ihs xps
 dominus
 noster. qui
 cum peccate
 & spu sco
 uiuata & pte
 nate ds. pte
 omnia secul
 la seculofu
 a m en . *Lxxij.*
Seimoune
febilis pculi
diaconi.

uiginis di gbn
 atus *mahe*.
 atto nobis affe
 au est celeberr
 da festiuat
 Unus quisq; eam
 scotum. sperach
 bus quibusq; locis
 uachotum auxi
 lotum suffragia
 conculat. *De*
 uob exagssima &
 singulachste
 uigo & macat
 unuetsomundo

Montecassino,
Archivio
dell'Abbazia, Ms.
99

sec. XI
terzo
quarto

& honorem & bene
dictionem sedentem
super altarium iuxta
et in altare sedentem.
procedit uirginem
quatuor sanctorum
annat sedentem in
altario. & adora
bunt uirginem in
secula seculorum.
Cum uirginem et omnes
suos annat altarium
dicitur. **D**ignus
es domine dominus acci
cipere gloriam. & ho
norem. & uirgini
atem. quia tu es tra
sit omnia. & propter
uoluntatem tuam
sanctam & sanctam sunt.
Iteso quinquagesima.

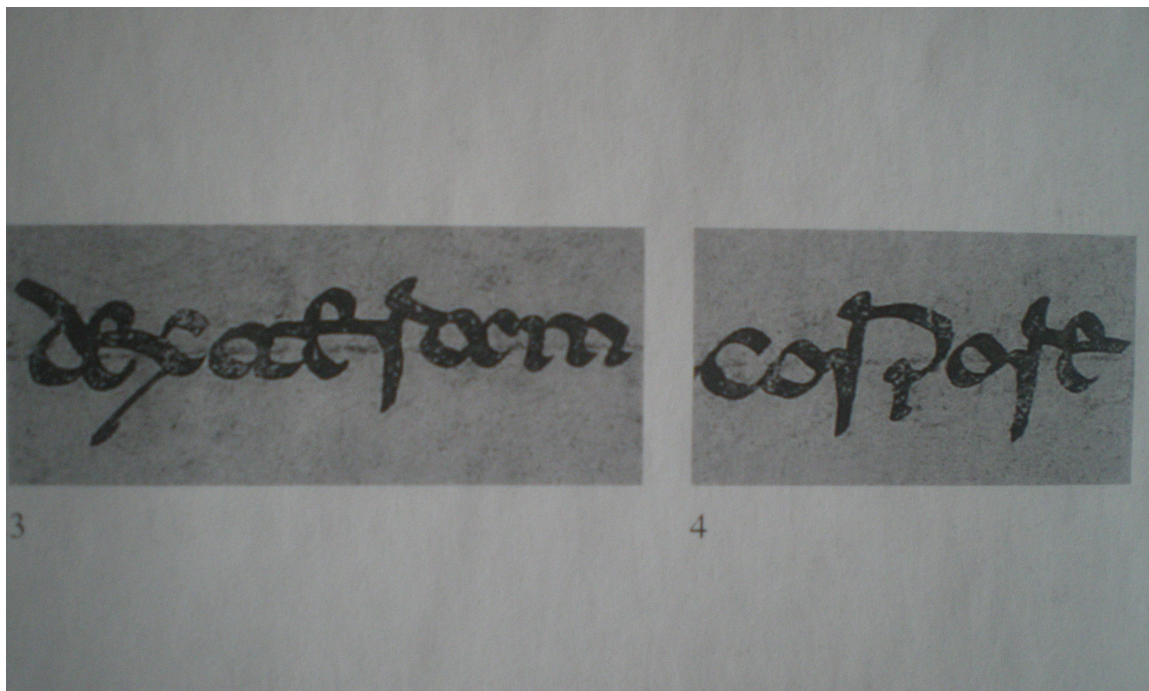


cxv
242
Possio sancti rotus
apostoli & euangeliste.

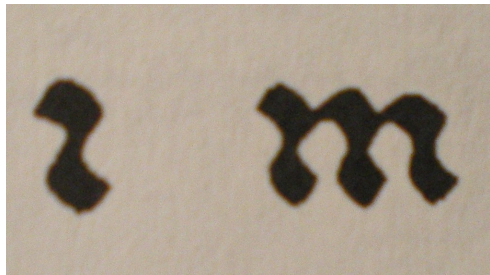
SECUNDAM Secundam

post nescientem. do
mesternus petrus de
honorem & et eua
Hulus campobus
beatus **lo hannes**
apostoli & euangeliste
fuit apud urbem
ephesum et pro con
sule comperitensis.
ad monasterium

Tav. 142. Tratti orizzontali di collegamento



Tav. 143. Aste verticali spezzate a mo' di piccoli rombi

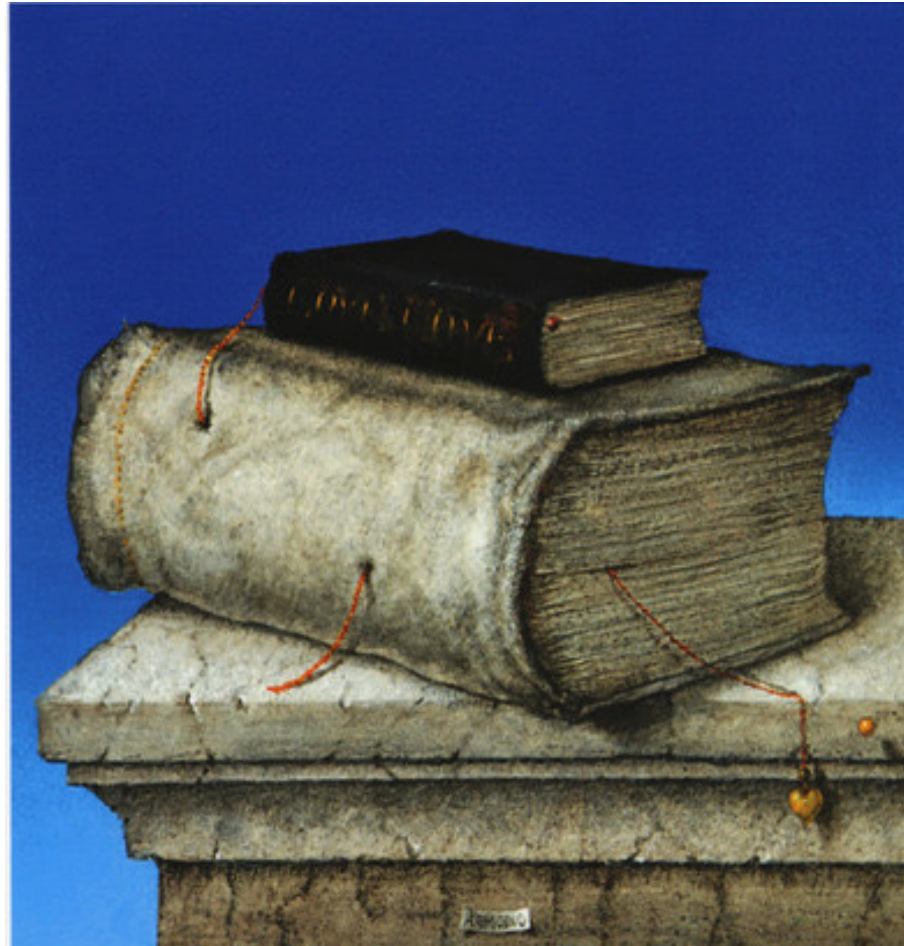


= Lettera 'i'
e lettera 'm'

Tav. 144. Esempio di beneventana cassinese

aus In pace quia. Eode die scōy marchant
fup m. luffi. & anso phily. Mar haba dies yxe. Lun
dis marti. Rome uera scōy mar duc
roy fteargnate. apohb; clarudi. qu
salarha a fnae foditnaes da'noraq fue
pypī nomine. Quos luffia clarudius
In fignae fofis multos potae salarhe miatate
aur. & eo loco in elusi amphiateato. mly au
foegant in a pteparā. Caraxigne scidona

**FINIS. LAUS DEO.
DIE XXII^o MENSIS
NOVEMBRIS ANNO DOMINI
MM.XXI.**



Elton

