

# PROTESI DI ANCA E GINOCCHIO

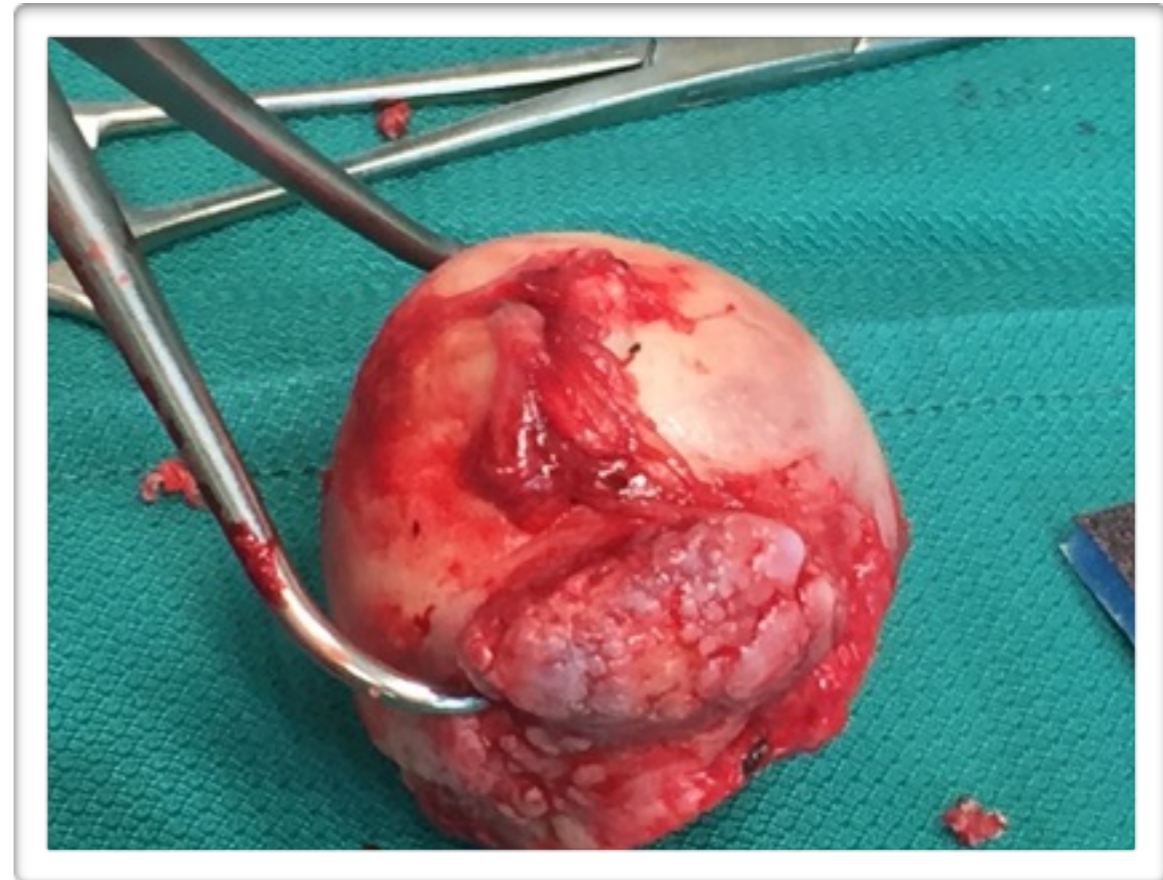


UNIVERSITÀ  
DEGLI STUDI  
DI FERRARA  
- EX LABORE FRUCTUS -



# CHE COS'E' UNA PROTESI?

UNA  
NEOARTICOLAZIONE  
ARTIFICIALE



LA SOSTITUZIONE DI  
ARTI O SEGMENTI DI ARTO  
MEDIANTE SPECIALI DISPOSITIVI



UNIVERSITÀ  
DEGLI STUDI  
DI FERRARA  
- EX LABORE FRUCTUS -

De Voto - Oli

GVM  
CARE & RESEARCH

# SOSTITUIRE UNA ARTICOLAZIONE INEFFICACE

**DEFORMATA**

**INCONGRUENTE**

**DISASSATA**

**FRATTURATA**

**ANCHILOTTICA**



UNIVERSITÀ  
DEGLI STUDI  
DI FERRARA  
- EX LABORE FRUCTUS -



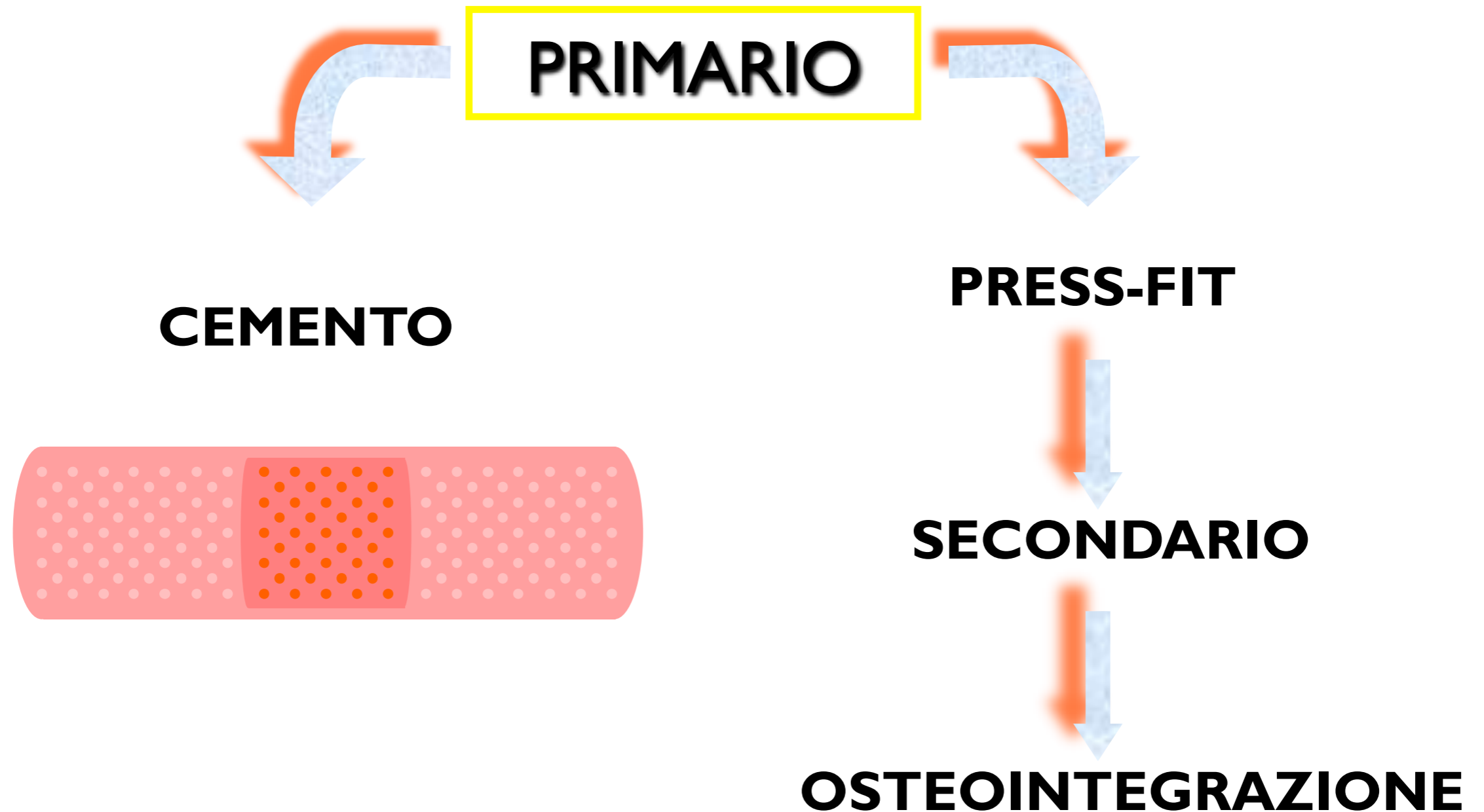
# AL POSTO DI OSSO - CARTILAGINE

## VARI MATERIALI

- METALLI
- POLIETILENE
- CERAMICA



# ANCORAGGIO ALL'OSSO



# PROTESI

➔ ***CEMENTATE***

➔ ***NON CEMENTATE***

➔ ***IBRIDE***



UNIVERSITÀ  
DEGLI STUDI  
DI FERRARA  
- EX LABORE FRUCTUS -



**CEMENTO**



**BUONA STABILITA' PRIMARIA**



UNIVERSITÀ  
DEGLI STUDI  
DI FERRARA  
- EX LABORE FRUCTUS -



**GVM**  
CARE & RESEARCH

# PROBLEMI LEGATI AL CEMENTO

- **ALLERGIA**
- **NON CONSENTE UNA OSTEointegrazione**
- **DIFFICOLTA' NELLE REVISIONI**



UNIVERSITÀ  
DEGLI STUDI  
DI FERRARA  
- EX LABORE FRUCTUS -





# INDICAZIONI ALLA CEMENTAZIONE

## MALATTIE CON SCADENTE QUALITA' DELL'OSSO

- Età > 75-80 anni
- Forme Artrитiche
- Grave Osteoporosi
- Neoplasie

## PARTICOLARI SEDI ANATOMICHE

- Rotula
- Piatto Tibiale



# PROTESI NON CEMENTATE

- Tempi Chirurgici più brevi
- Buona stabilità primaria
- Osteointegrazione
- Facilità di revisione



UNIVERSITÀ  
DEGLI STUDI  
DI FERRARA  
- EX LABORE FRUCTUS -



# PROTESI IBRIDE

The logo for ANCA consists of a black oval with a white border and a subtle orange glow at the top. The word "ANCA" is written in white, bold, uppercase letters inside the oval.

**ANCA**

- STELO CEMENTATO
- COTILE NON CEMENTATO

The logo for GINOCCHIO consists of a black oval with a white border and a subtle orange glow at the top. The word "GINOCCHIO" is written in white, bold, uppercase letters inside the oval.

**GINOCCHIO**

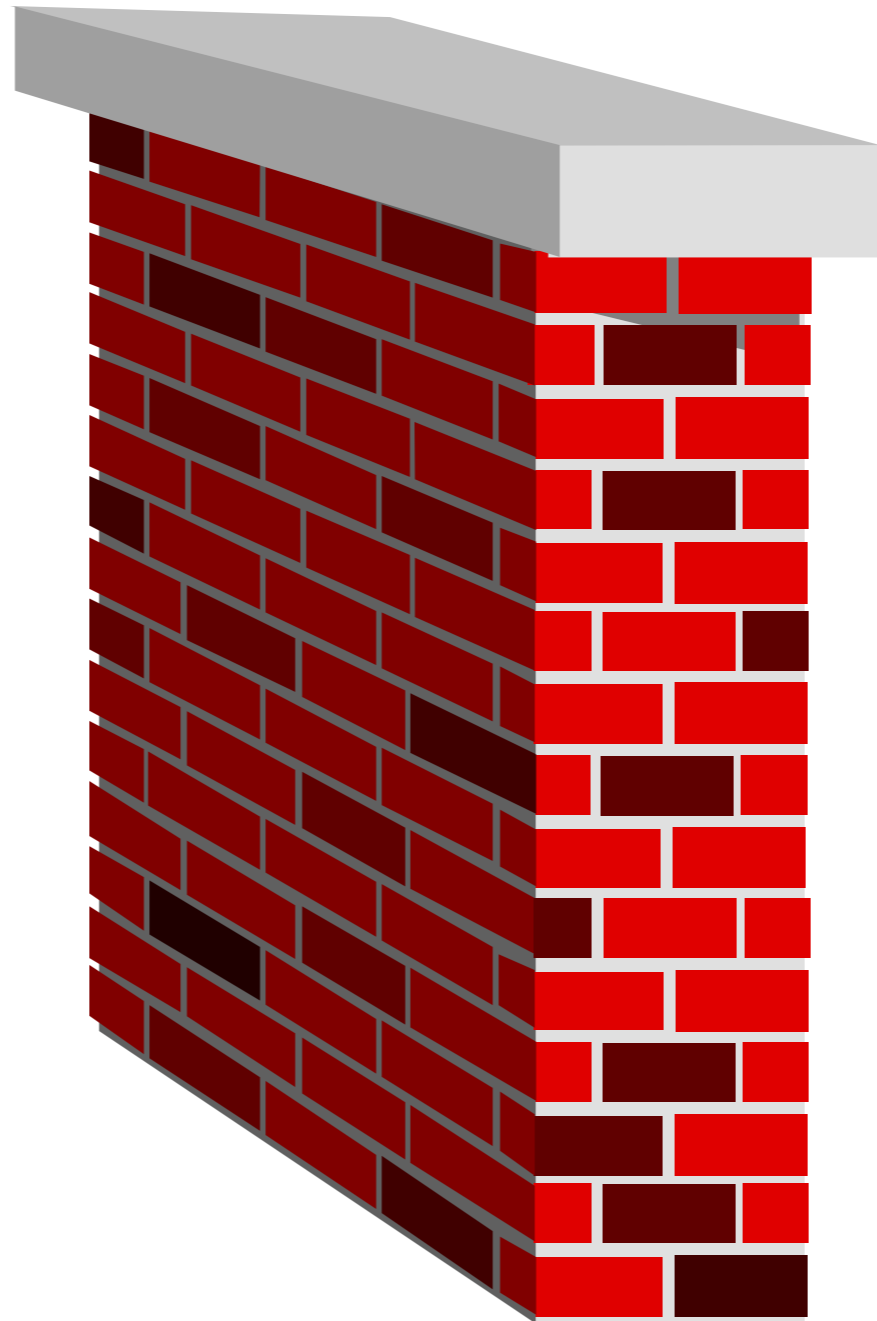
- PIATTO TIBIALE CEMENTATO
- FEMORE NON CEMENTATO



UNIVERSITÀ  
DEGLI STUDI  
DI FERRARA  
- EX LABORE FRUCTUS -



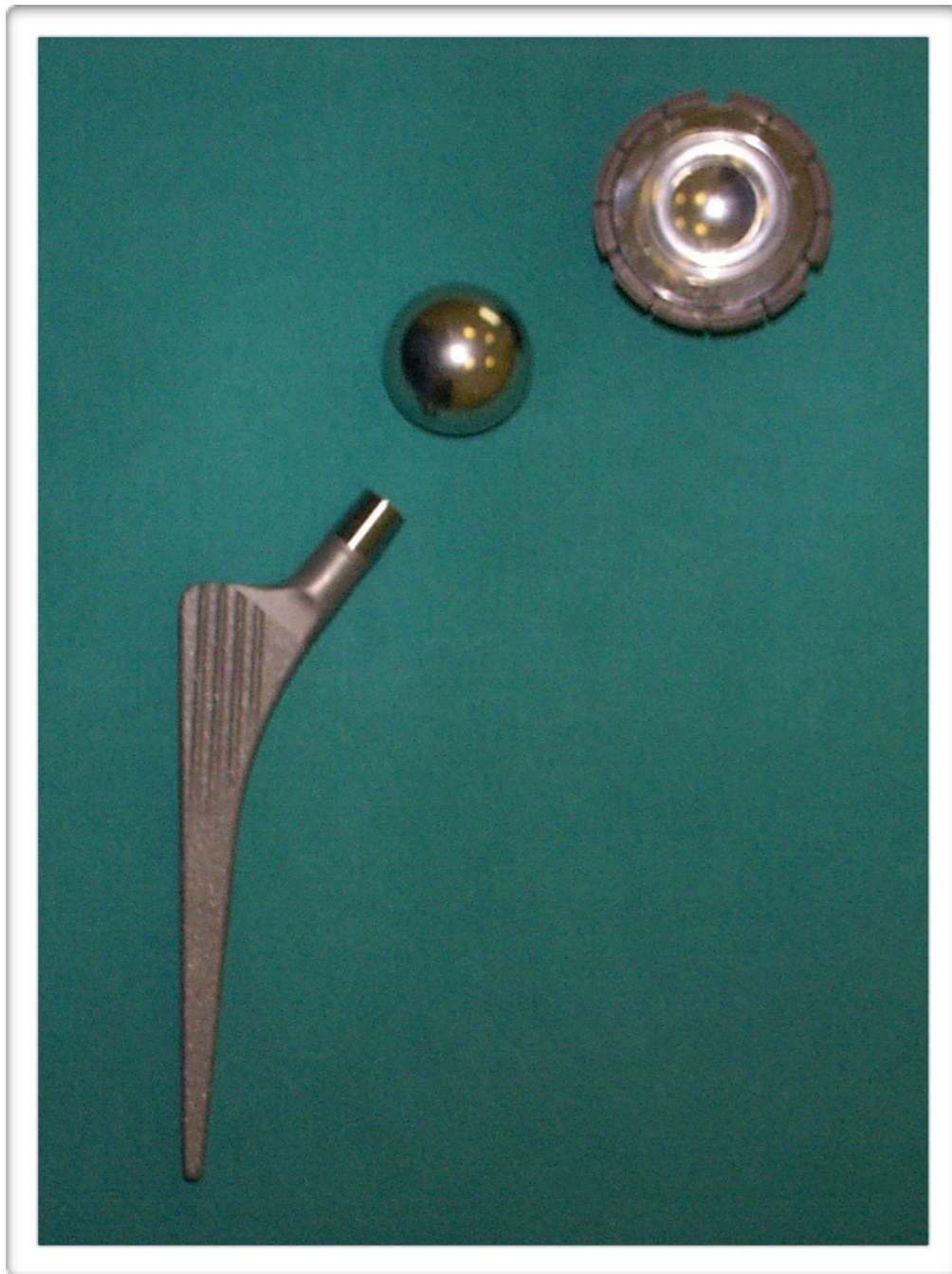
# MATERIALI



UNIVERSITÀ  
DEGLI STUDI  
DI FERRARA  
- EX LABORE FRUCTUS -



# METALLI



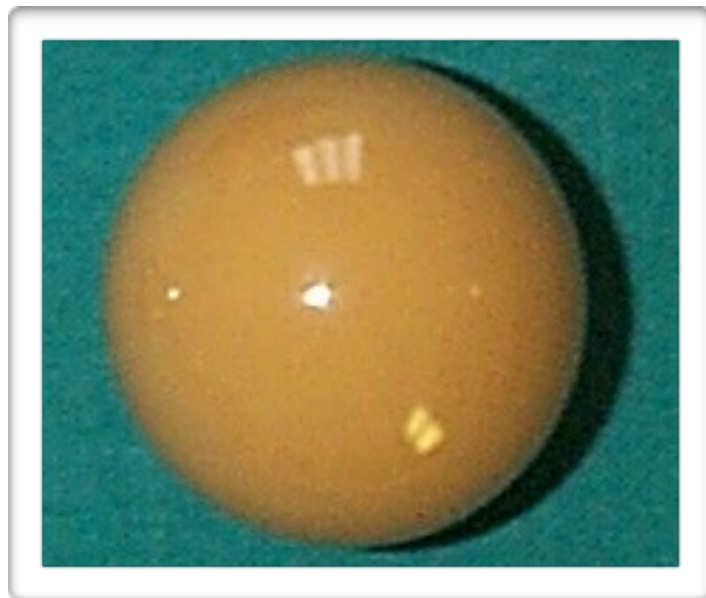
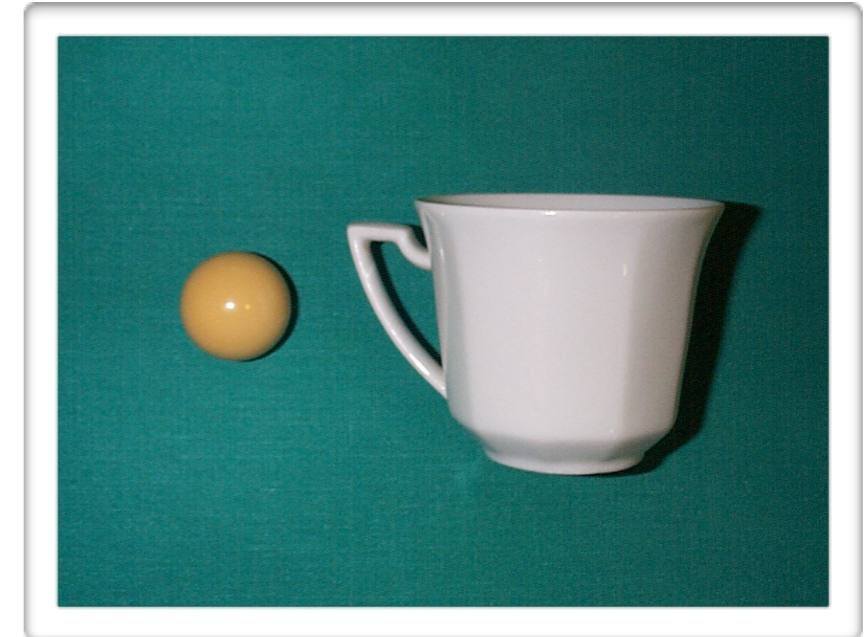
- LEGA ACCIAIO INOX
- LEGA CROMO-COBALTO-MOLIBDENO
- LEGA TITANIO-ALLUMINO-VANADIO

- ALTA RESISTENZA MECCANICA
- RESISTENZA ALL' USURA



# CERAMICA

COMPOSTO DI SILICATI



- ALTA RESISTENZA MECCANICA
- MINIMA ELASTICITA'
- BASSO COEFFICIENTE DI ATTRITO



UNIVERSITÀ  
DEGLI STUDI  
DI FERRARA  
- EX LABORE FRUCTUS -



# POLIETILENE

AD ALTISSIMO PESO MOLECOLARE



- BASSA RESISTENZA MECCANICA
- ELEVATA ELASTICITA'
- BASSO COEFFICIENTE DI ATTRITO



UNIVERSITÀ  
DEGLI STUDI  
DI FERRARA  
- EX LABORE FRUCTUS -



GVM  
CARE & RESEARCH

# RIVESTIMENTI

MIGLIORARE E FAVORIRE L'OSTEINTEGRAZIONE



- IDROSSIAPATITE
- GRANULI POROSI
- GRANULI MICROPOROSI
- FIBER MESH
- FOSFATO TRICALCICO



UNIVERSITÀ  
DEGLI STUDI  
DI FERRARA  
- EX LABORE FRUCTUS -



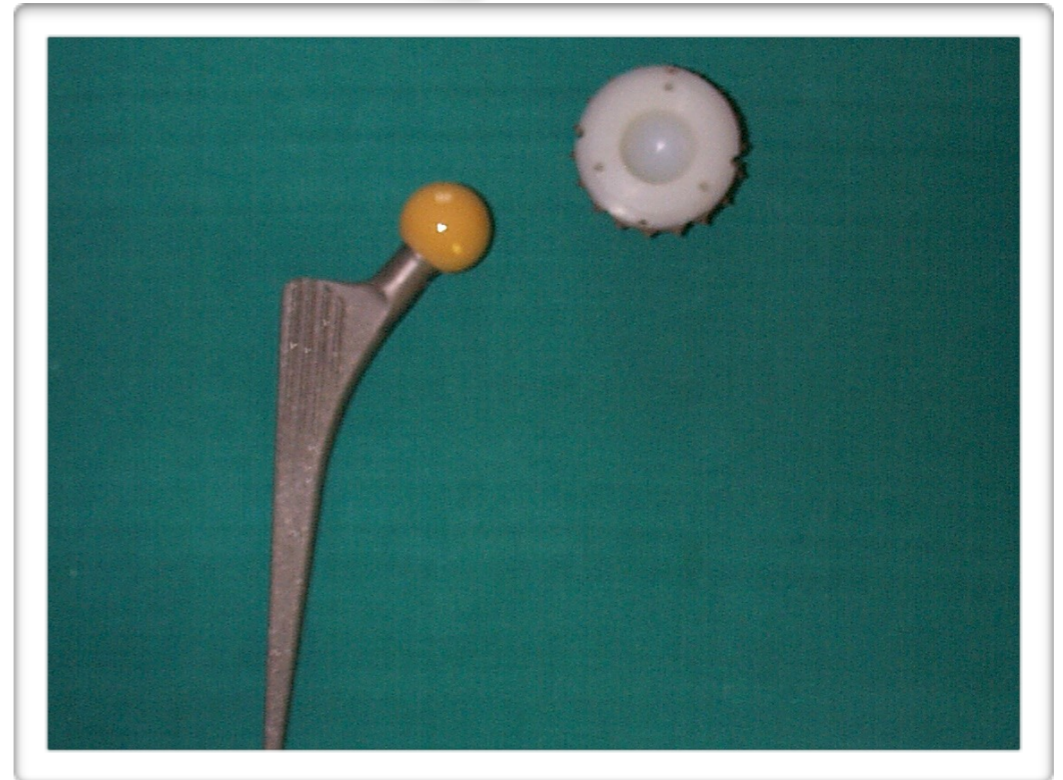


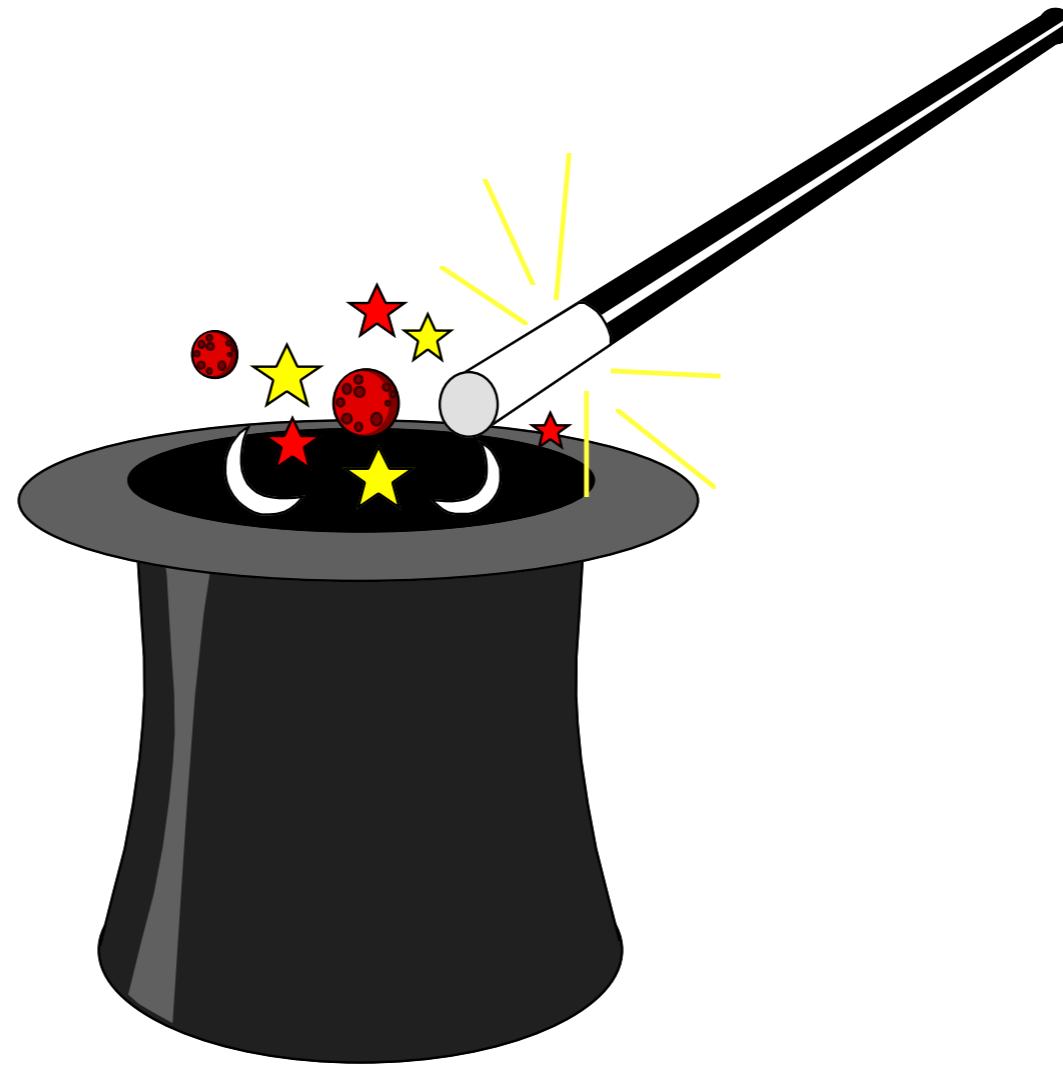
# ACCOPPIAMENTI

- METALLO-METALLO
- METALLO-CERAMICA
- CERAMICA-CERAMICA
- METALLO-POLIETILENE
- CERAMICA-POLIETILENE

DIVERSA:

- *ELASTICITA'*
- *RIGIDITA'*
- *RESISTENZA*





MA COM'E' FATTA UNA PROTESI?

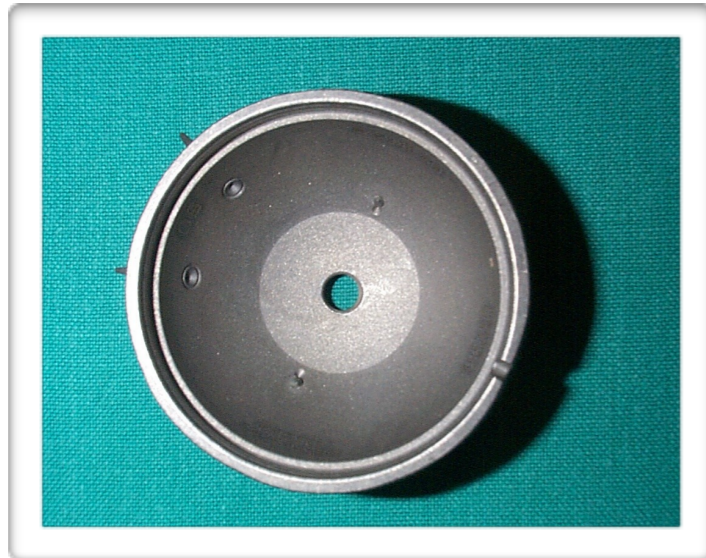


UNIVERSITÀ  
DEGLI STUDI  
DI FERRARA  
- EX LABORE FRUCTUS -



# ANCA TOTALE

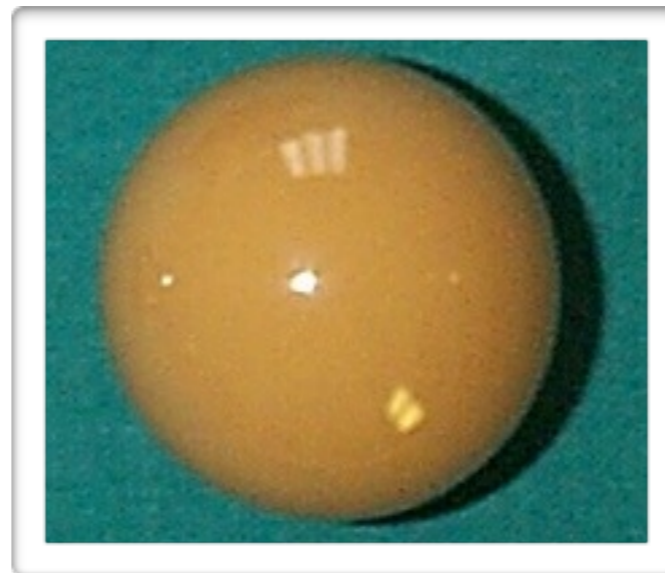
## COTILE



## INSERTO



## TESTINA



## STELO

## COLLO



# ANCA PARZIALE

- **STELO**
- **CUPOLA BIO-ARTICOLARE**



UNIVERSITÀ  
DEGLI STUDI  
DI FERRARA  
- EX LABORE FRUCTUS -



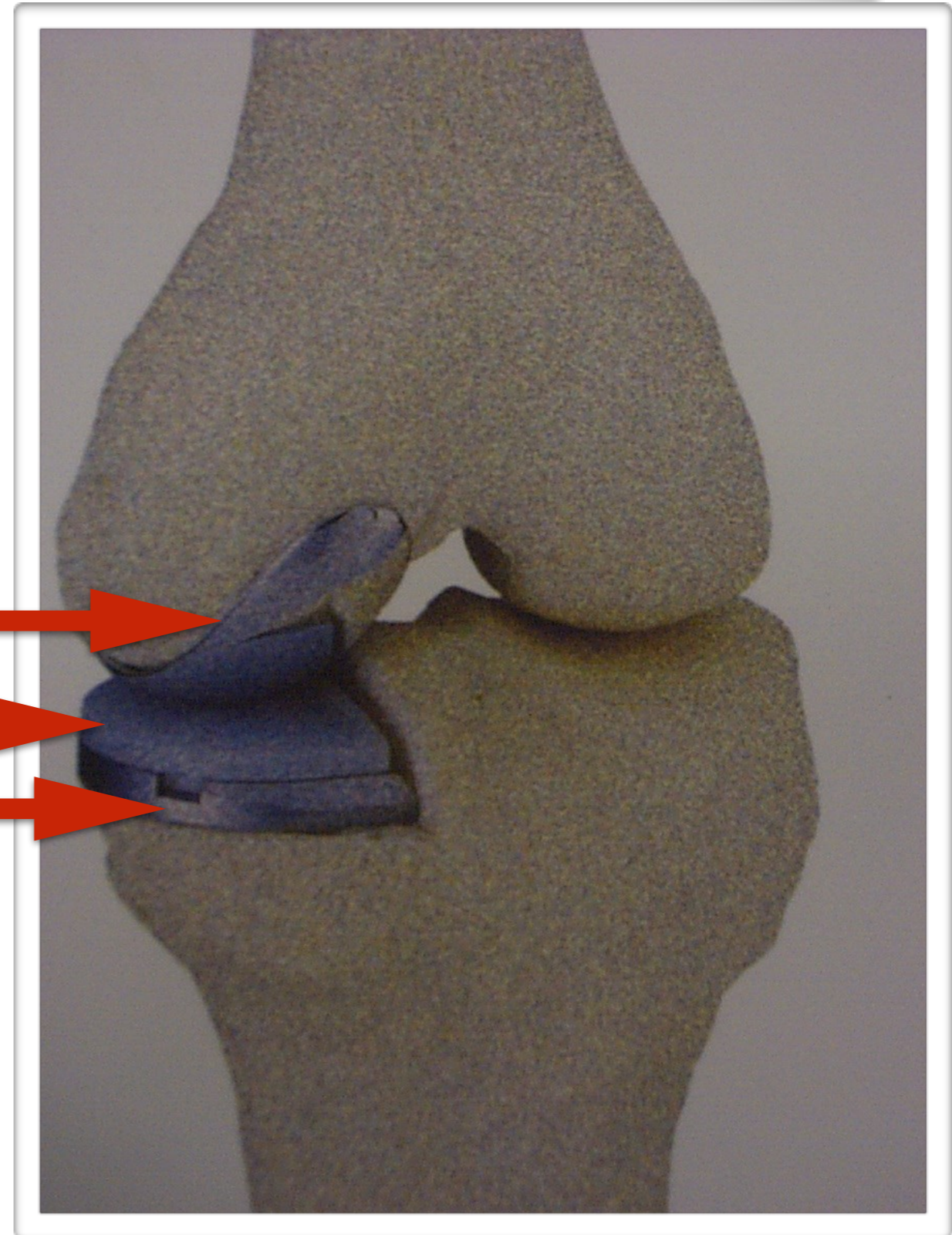
# GINOCCHIO TOTALE

- *SCUDO FEMORALE*
- *INSERTO POLIETILENE*
- *PIATTO TIBIALE*
- *ROTULA*



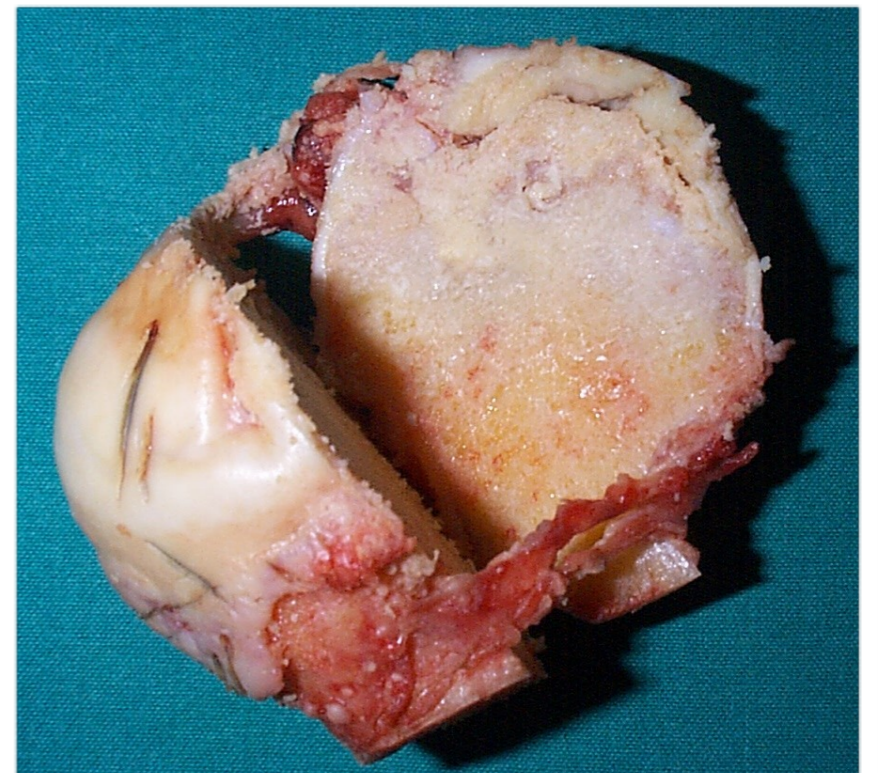
# GINOCCHIO MONOCOMPARTIMENTALE

- *SCUDO FEMORALE*
- *INSERTO*
- *PIATTO TIBIALE*



# INDICAZIONI AD UNA PROTESIZZAZIONE

- **ARTROSI**
  - *post-traumatica*
  - *displasica*
- **OSTEONECROSI**
  - *testa femore*
  - *condilo mediale*
- **ARTRITE REUMATOIDE**
- **FRATTURA**
- **NEOPLASIA**



# EPIDEMIOLOGIA



**ANCA**

**GINOCCHIO**

- **ETA' MEDIA**

**69 aa**

**67 aa**

- **SESSO**

**M 30%**

**M 40%**

**F 70%**

**F 60%**



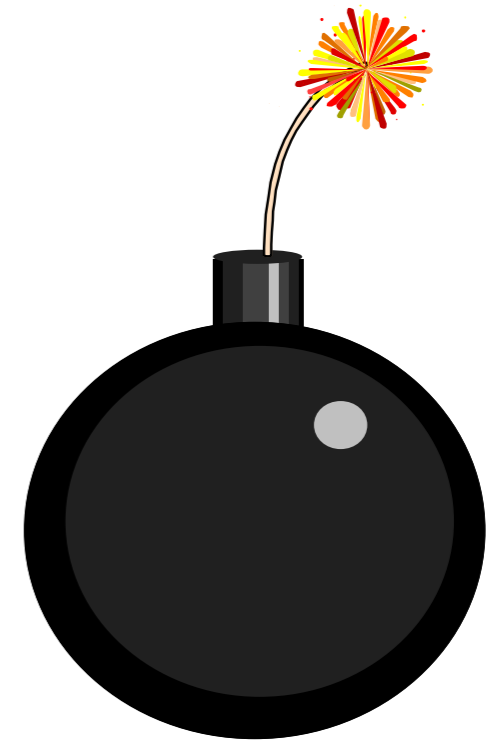
UNIVERSITÀ  
DEGLI STUDI  
DI FERRARA  
- EX LABORE FRUCTUS -





# CONTROINDICAZIONI

- *SEPSI (in atto o recente)*
- *SCADUTE CONDIZIONI GENERALI*
- *ALLERGIA AI METALLI*



UNIVERSITÀ  
DEGLI STUDI  
DI FERRARA  
- EX LABORE FRUCTUS -





# TECNICA CHIRURGICA



UNIVERSITÀ  
DEGLI STUDI  
DI FERRARA  
- EX LABORE FRUCTUS -



GVM  
CARE & RESEARCH

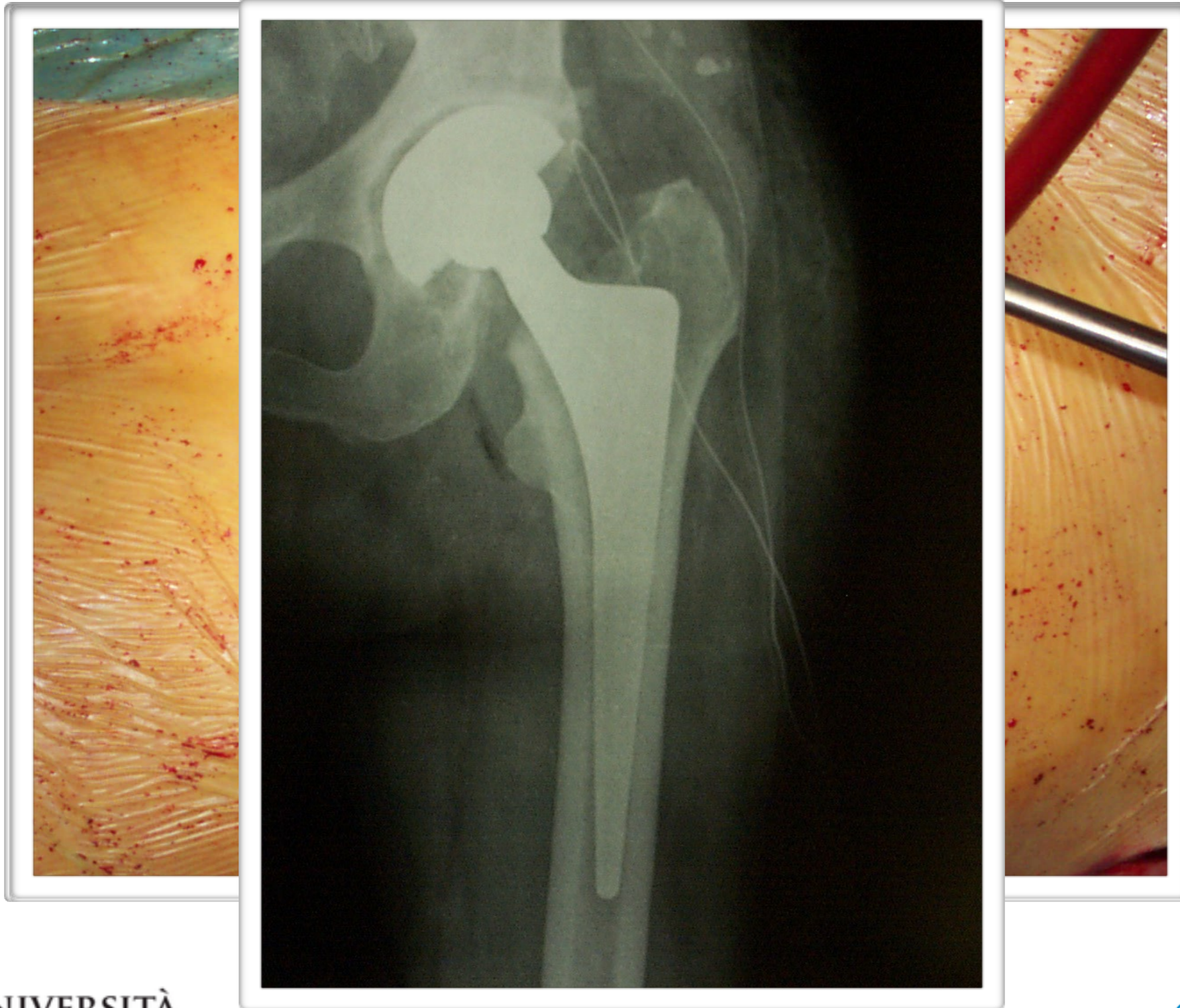


UNIVERSITÀ  
DEGLI STUDI  
DI FERRARA  
- EX LABORE FRUCTUS -



GVM  
CARE & RESEARCH

# PROTESI DI ANCA

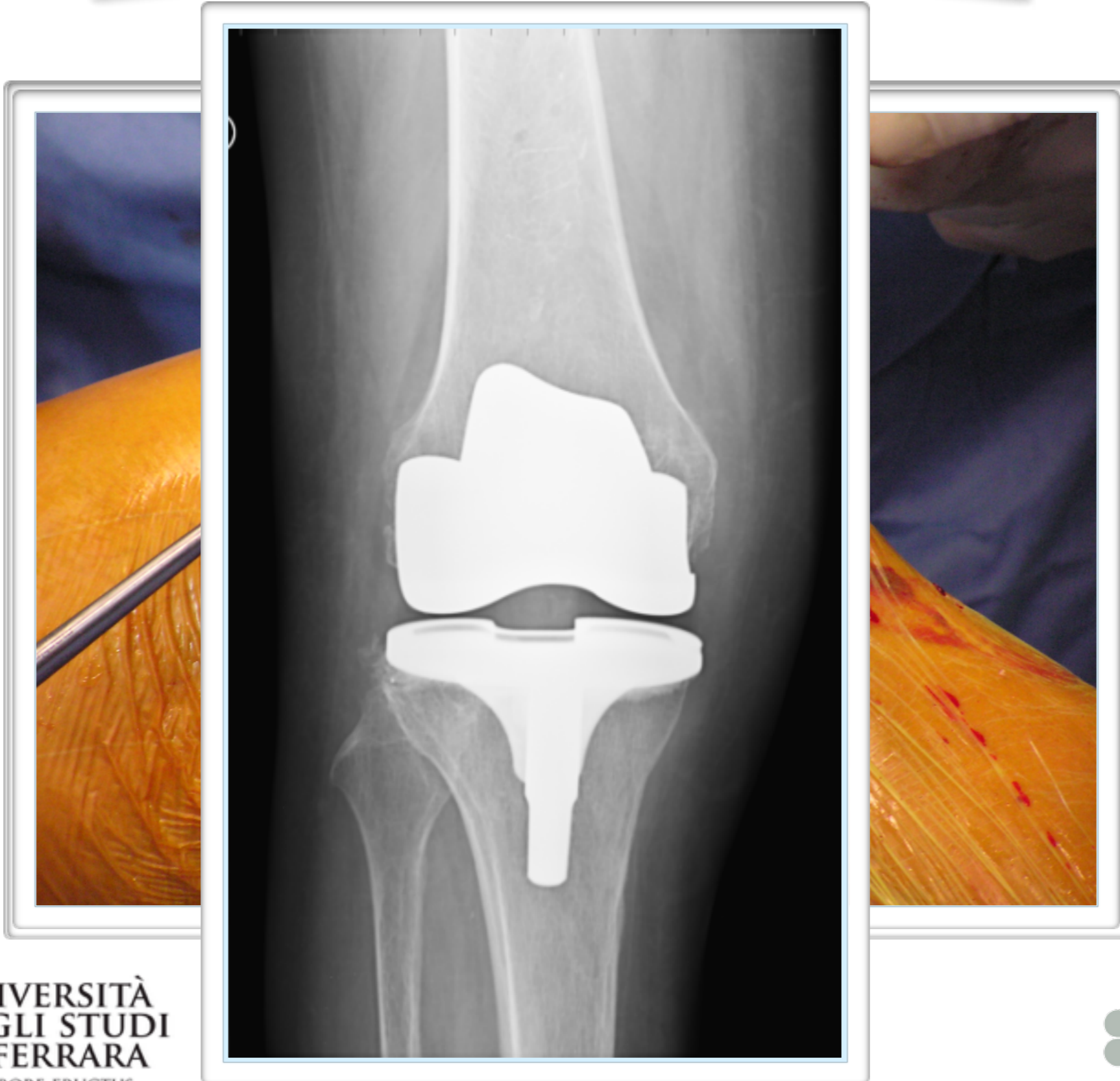


UNIVERSITÀ  
DEGLI STUDI  
DI FERRARA  
- EX LABORE FRUCTUS -



GVM  
CARE & RESEARCH

# PROTESI DI GINOCCHIO



UNIVERSITÀ  
DEGLI STUDI  
DI FERRARA  
- EX LABORE FRUCTUS -



GVM  
CARE & RESEARCH

# PROTESI MONOCOMPARTIMENTALE DI GINOCCHIO



UNIVERSITÀ  
DEGLI STUDI  
DI FERRARA  
- EX LABORE FRUCTUS -

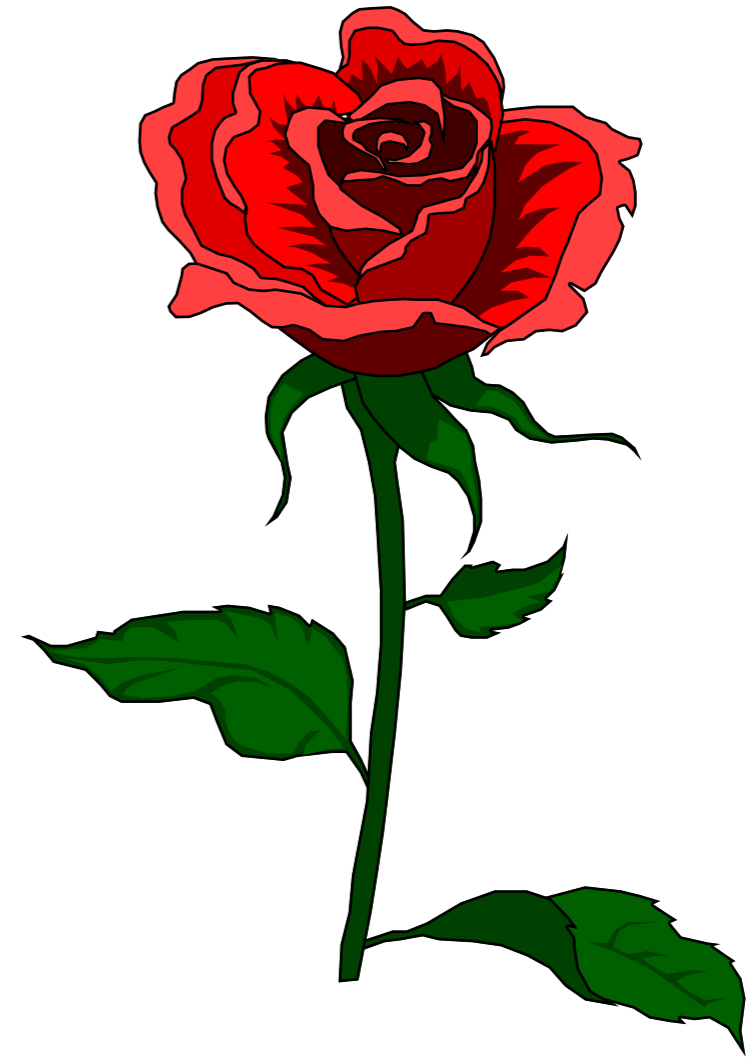


GVM  
CARE & RESEARCH

# PROTESI DI REVISIONE

## FALLIMENTI DELLA CHIRURGIA PROTESICA

- Protesi Dolorosa
- Rigidità
- Frattura Periprotetica
- Metallosi
- Allergia
- Mobilizzazione Asettica
- Mobilizzazione Settica
- Infossamento



***NECESSITA' DI INTERVENTO DI REVISIONE***



UNIVERSITÀ  
DEGLI STUDI  
DI FERRARA  
- EX LABORE FRUCTUS -



# CHIRURGIA DI REVISIONE

CHIRURGIA DIFFICILE

- Intervento lungo ed imprevedibile
- Sanguinamento
- Rimozione cemento
- Osteoporosi
- Perdita di sostanza ossea
- Necessità di trapianti ossei

PROTESI DEDICATE



UNIVERSITÀ  
DEGLI STUDI  
DI FERRARA  
- EX LABORE FRUCTUS -

GVM  
CARE & RESEARCH



# REVISIONE DI PROTESI INFETTA

## *DUE TEMPI CHIRURGICI*

*1° = Rimozione Protesi e Posizionamento di Spaziatore antibiotico*

*2° = Reimpanto Protesico*



# CHIRURGIA PROTESICA

- Chirurgia ormai di routine
- Tecniche perfezionate
- Evoluzione dei materiali
- Chirurgia rapida
- Chirurgia affidabile
- Ottimi risultati (sopravvivenza media >20 anni)



# IMPORTANZA DI:

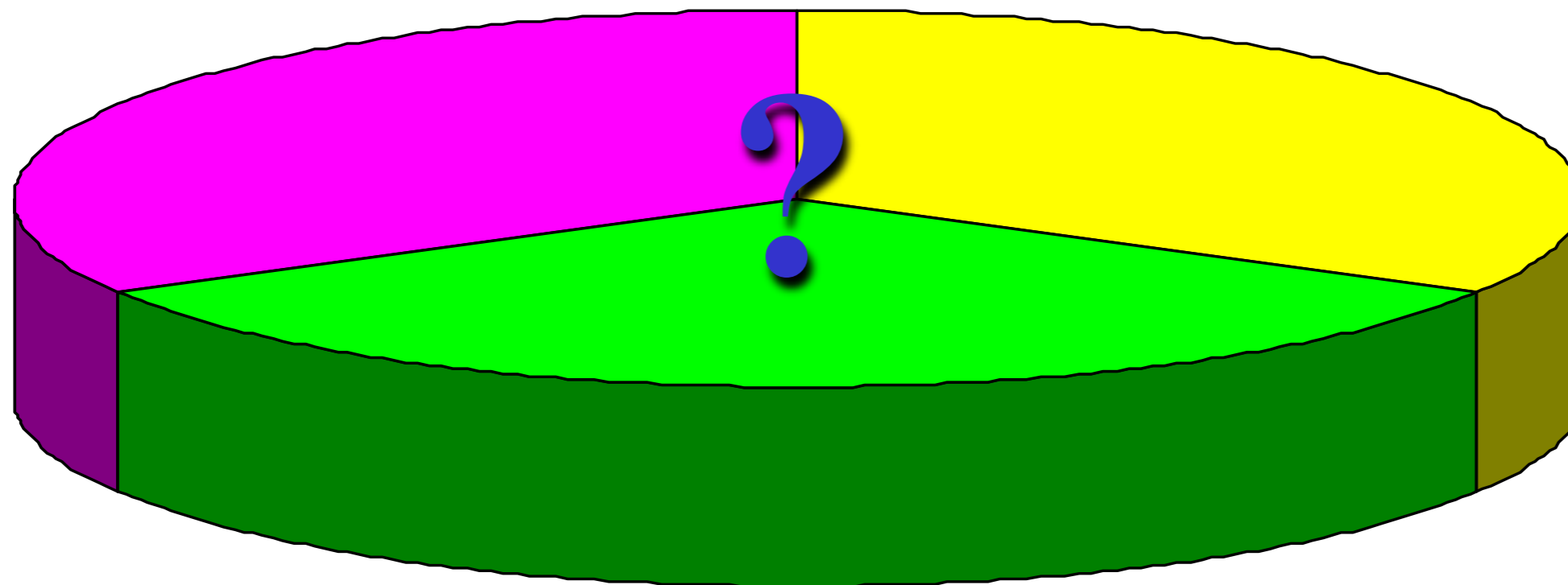
- **CHIRURGO**  
*indicazioni e tecniche corrette*
- **RIABILITATORE**  
*protocolli riabilitativi standardizzati*
- **PAZIENTE**  
*atteggiamento psicologico collaborativo*



# A CHI IL MERITO DI UN SUCCESSO?

**PAZIENTE**

**RIABILITATORE**



**CHIRURGO**



UNIVERSITÀ  
DEGLI STUDI  
DI FERRARA  
- EX LABORE FRUCTUS -



GVM  
CARE & RESEARCH