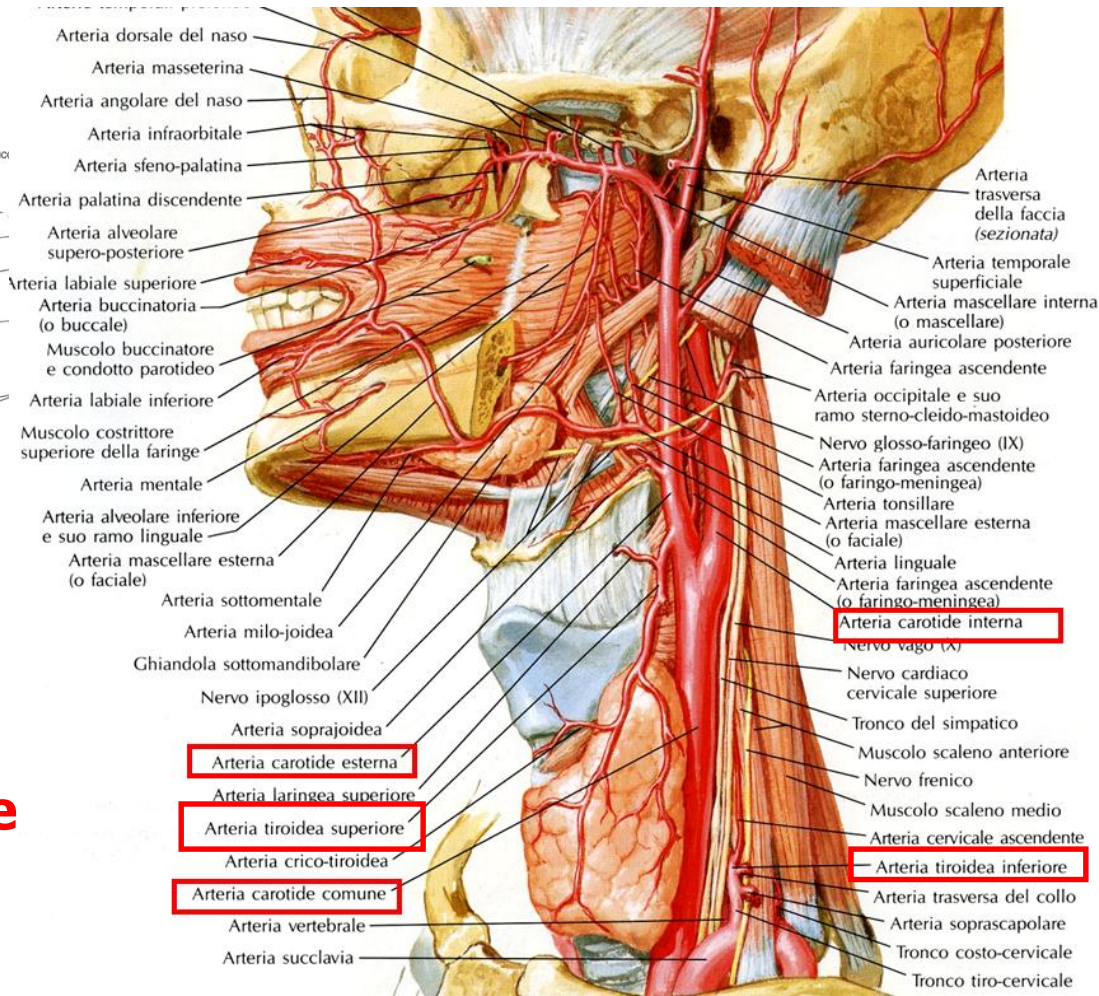
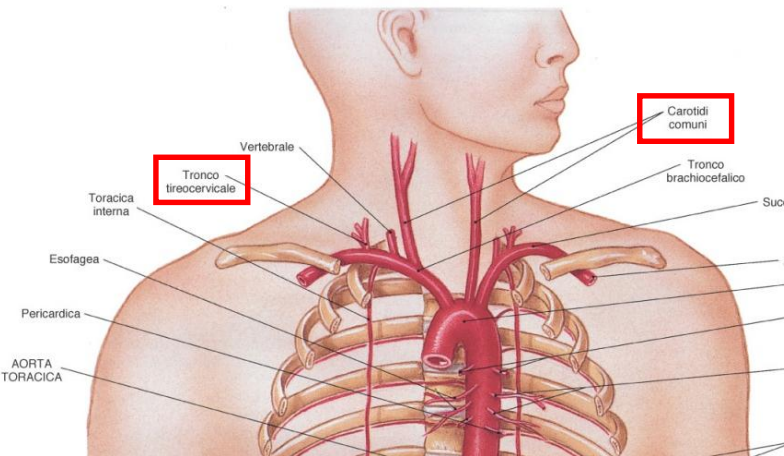


# Irrorazione apparato fonatorio: **laringe**



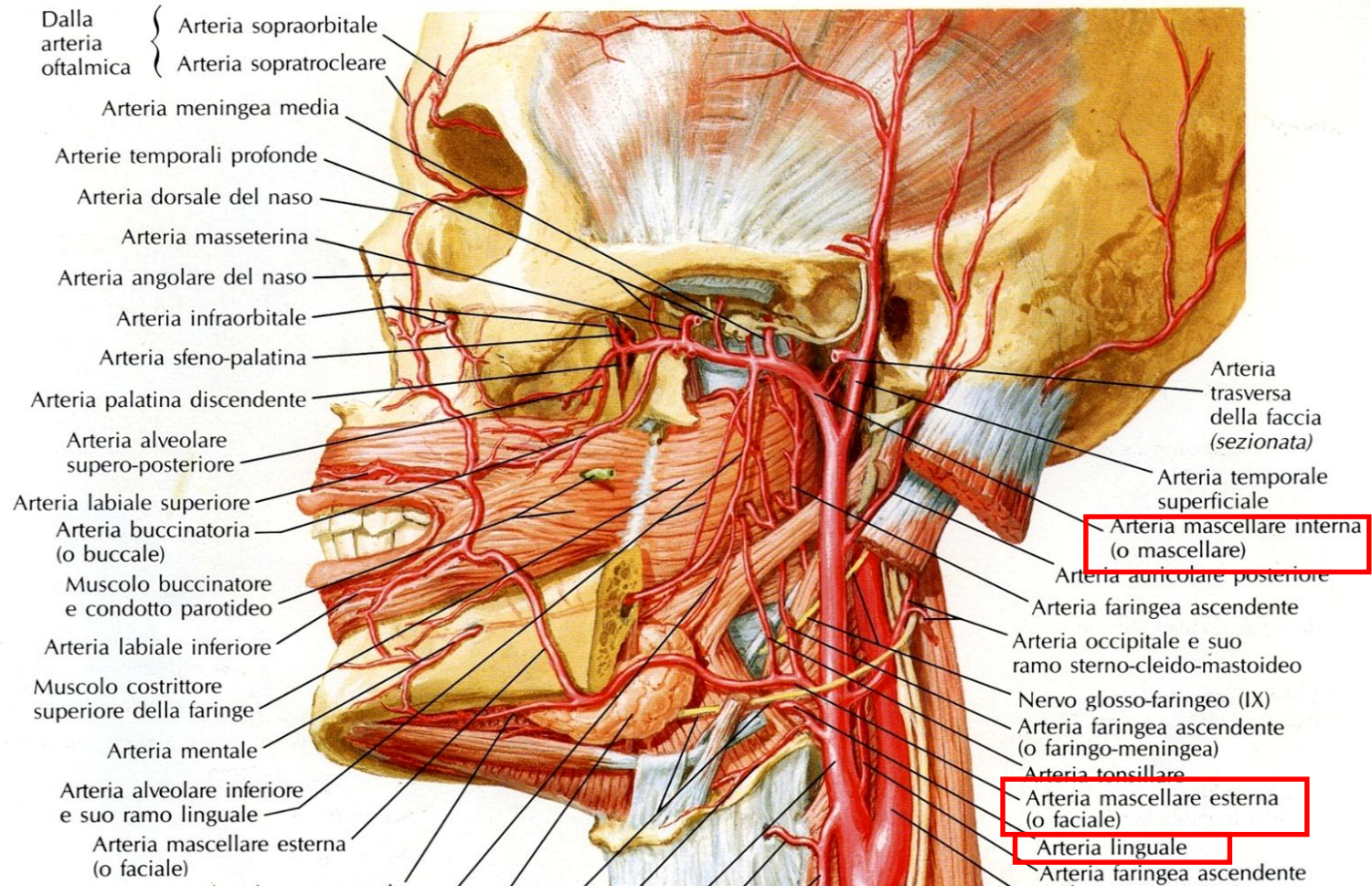
**La vascolarizzazione della laringe dipende da:**

- **arteria tiroidea superiore**
- **arteria tiroidea inferiore**





## Irrorazione apparato fonatorio: **cavità orale**



**La vascolarizzazione della cavità orale dipende dalla arteria carotide esterna, con i suoi rami:**

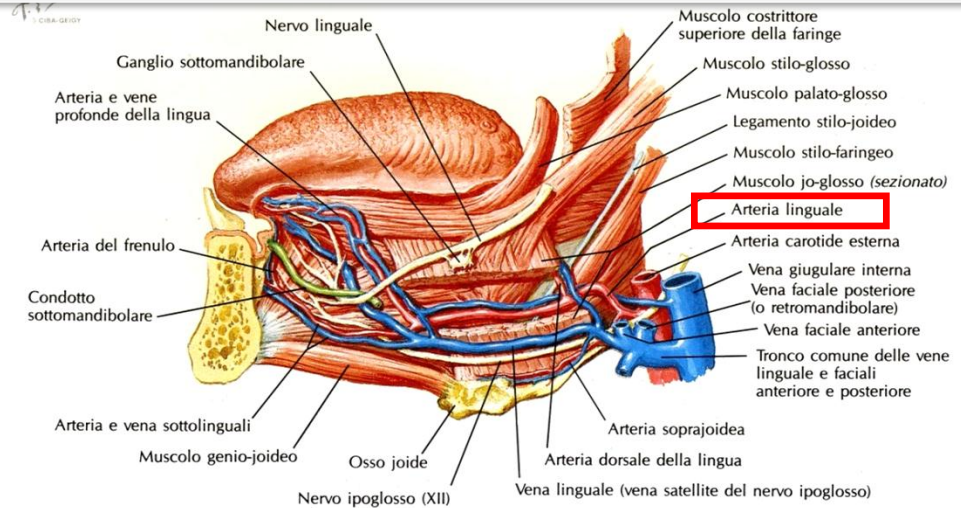
- **arteria linguale**
- **arteria faciale**
- **arteria mascellare**





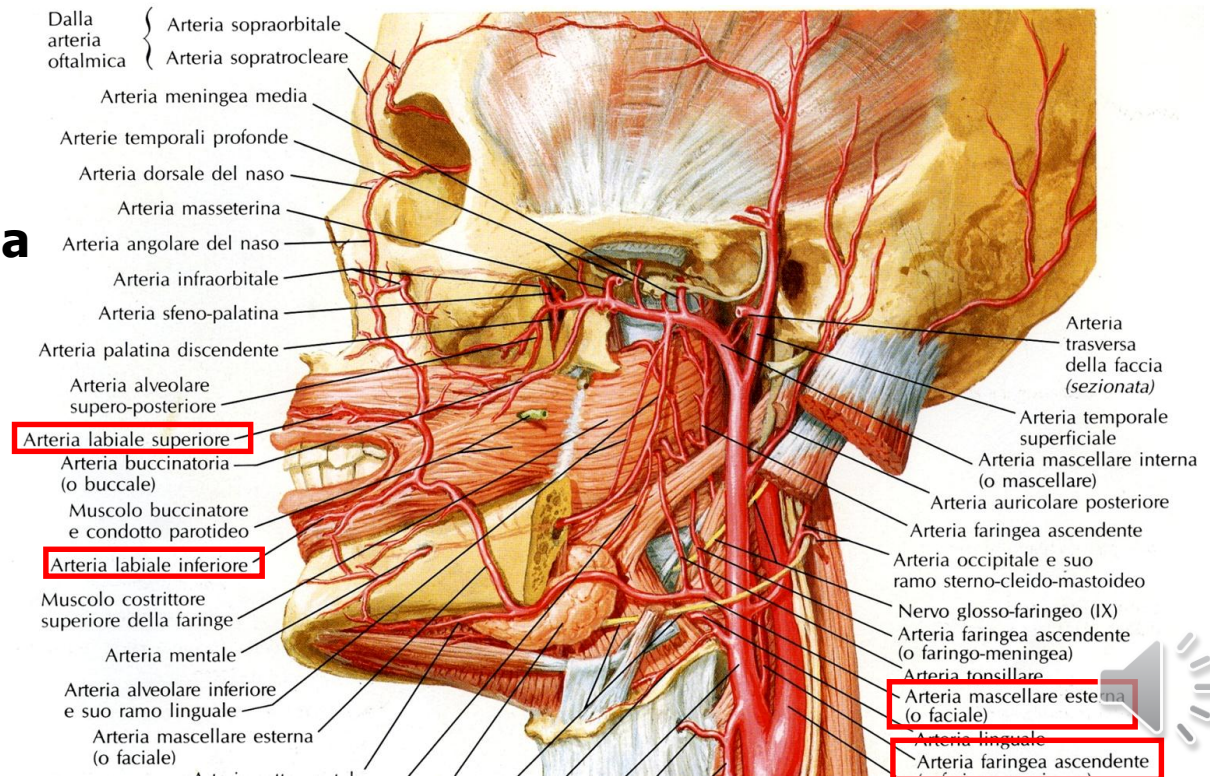
# Irrorazione apparato fonatorio: **cavità orale**

La lingua è irrorata da  
rami dell'arteria **linguale**

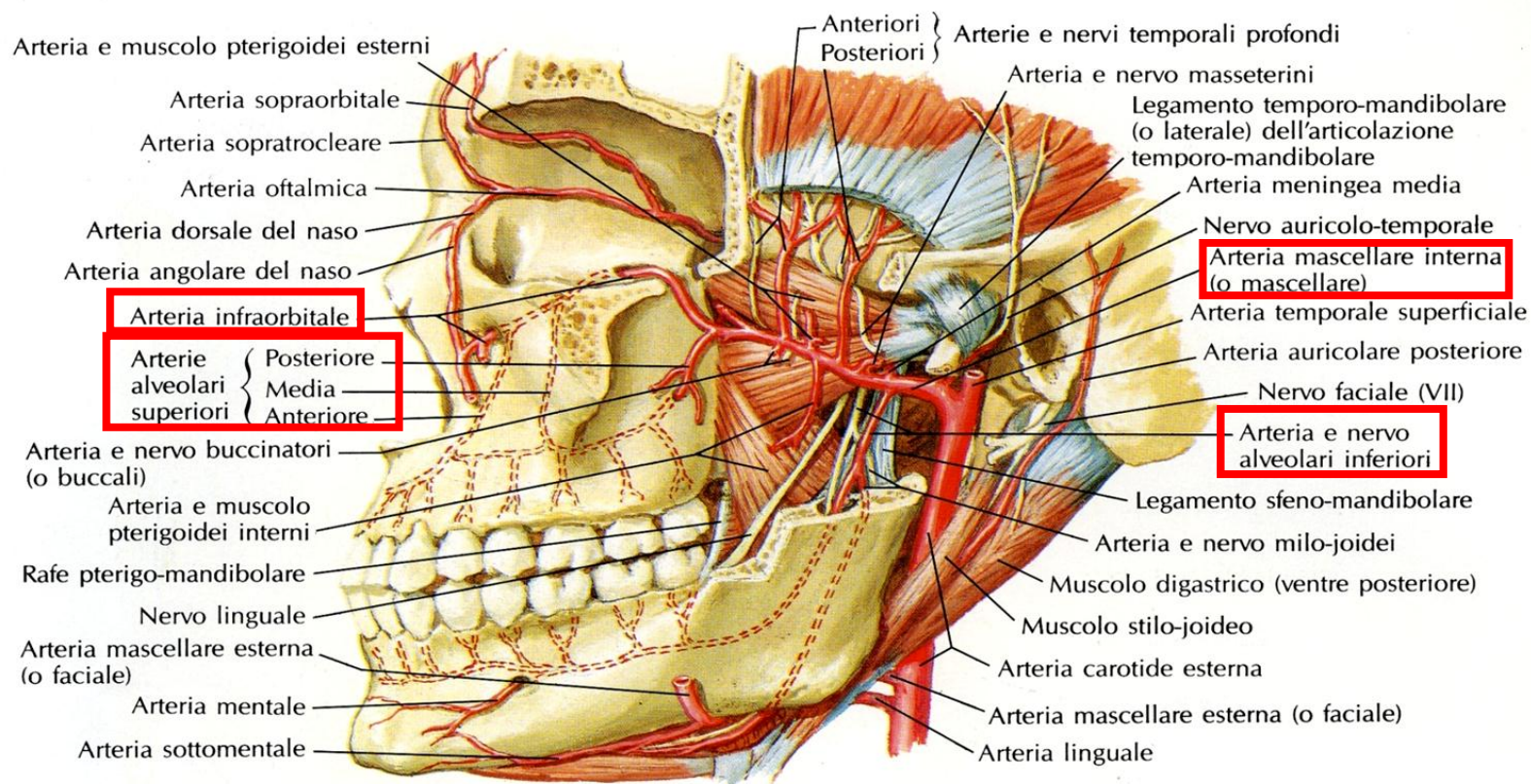


Le labbra sono irrorate da  
rami dell'arteria **faciale**

La faringe è  
irrorata da **rami**  
**faringei** della  
carotide esterna e  
della faciale



## Irrorazione apparato fonatorio: **cavità orale**



**Le arcate gengivo-dentali sono irrorate da rami dell'arteria **mascellare**:**

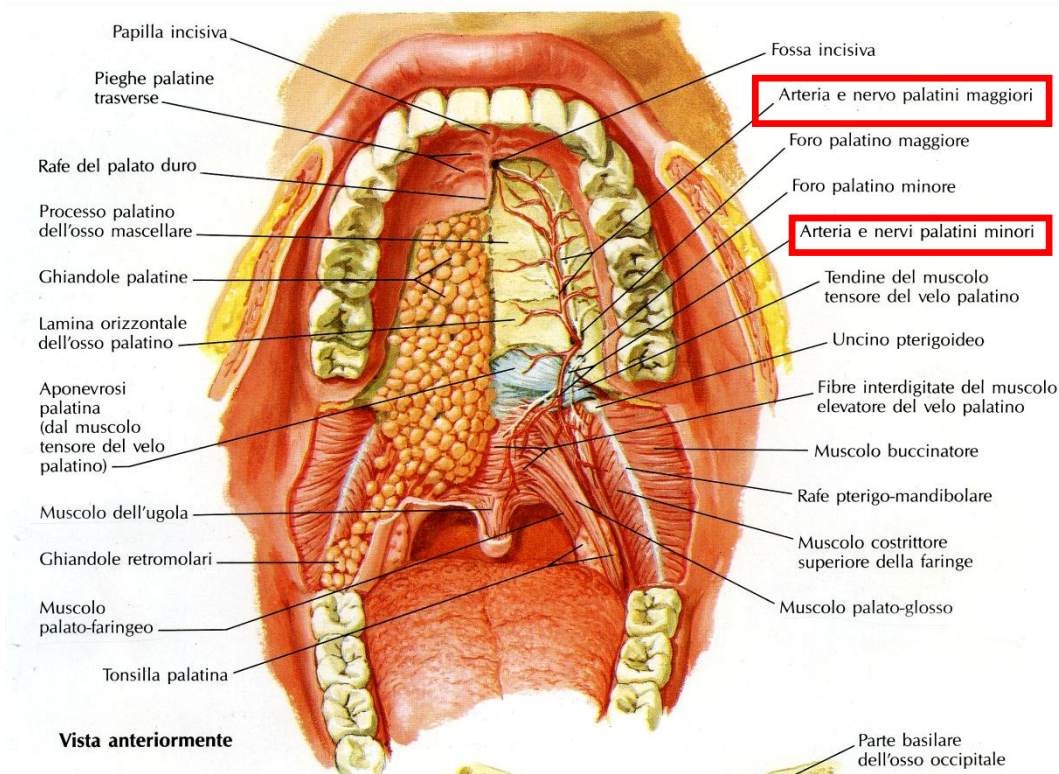
- **alveolare inferiore** (arcata gengivo dentale inferiore)
- **infraorbitale, alveolari superiori** (arcate gengivo-dentali superiori)





## Irrorazione apparato fonatorio: **cavità orale**

### Cavità orale: **vascolarizzazione**

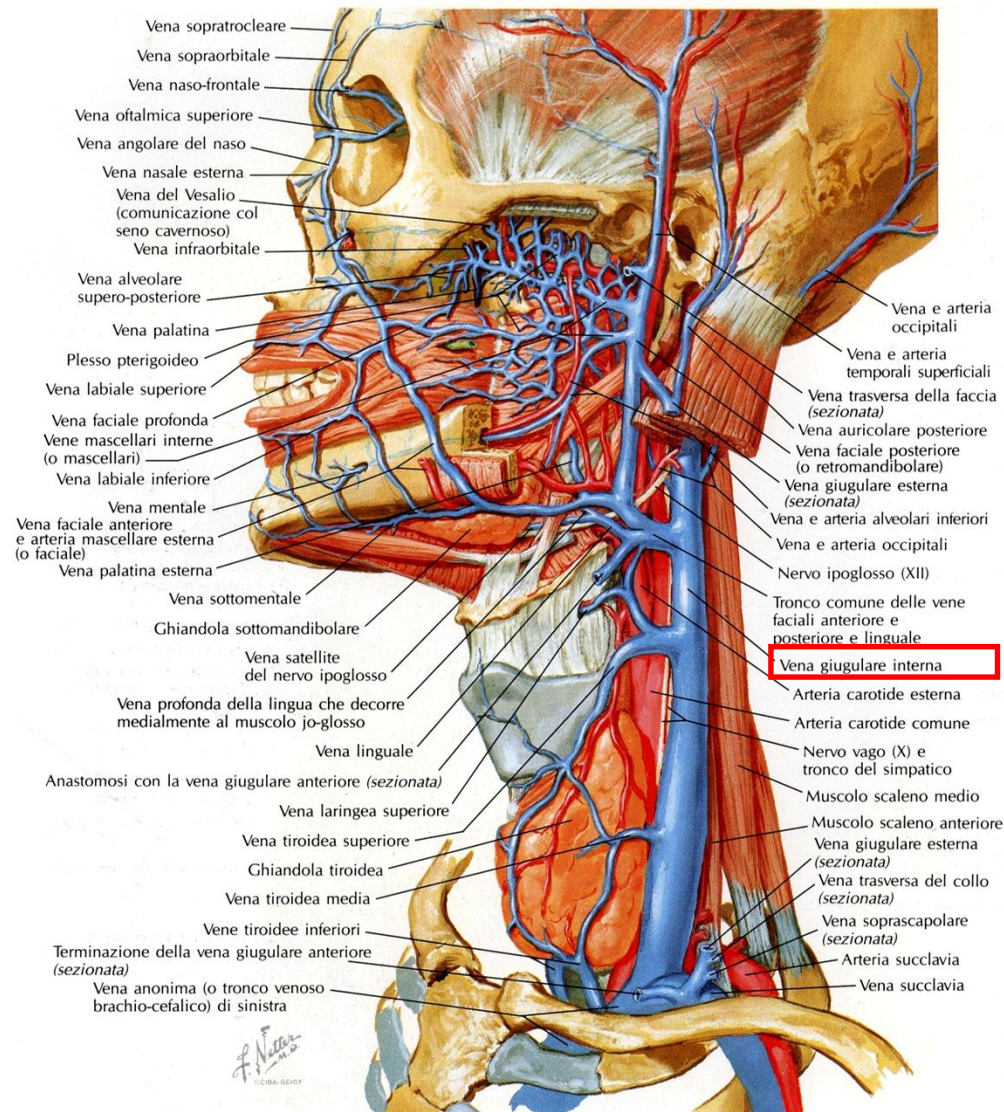


Il palato è irrorato dai vasi **palatini**, derivati dall'arteria **mascellare** e dall'arteria **faciale**

La faringe è irrorata da rami **faringei** della carotide esterna



# Irrorazione apparato fonatorio: ritorno venoso



**Il sangue venoso drena prevalentemente nella vena giugulare interna**





# Irrorazione apparato fonatorio: ritorno venoso

