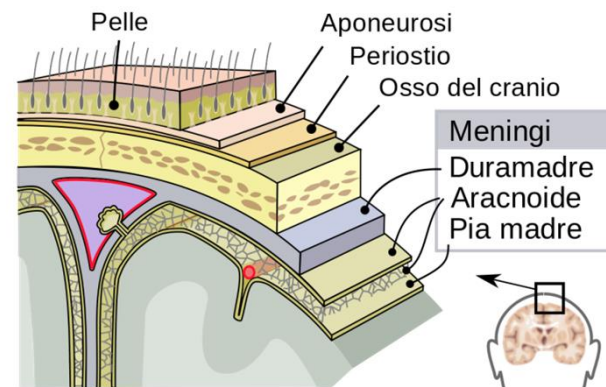
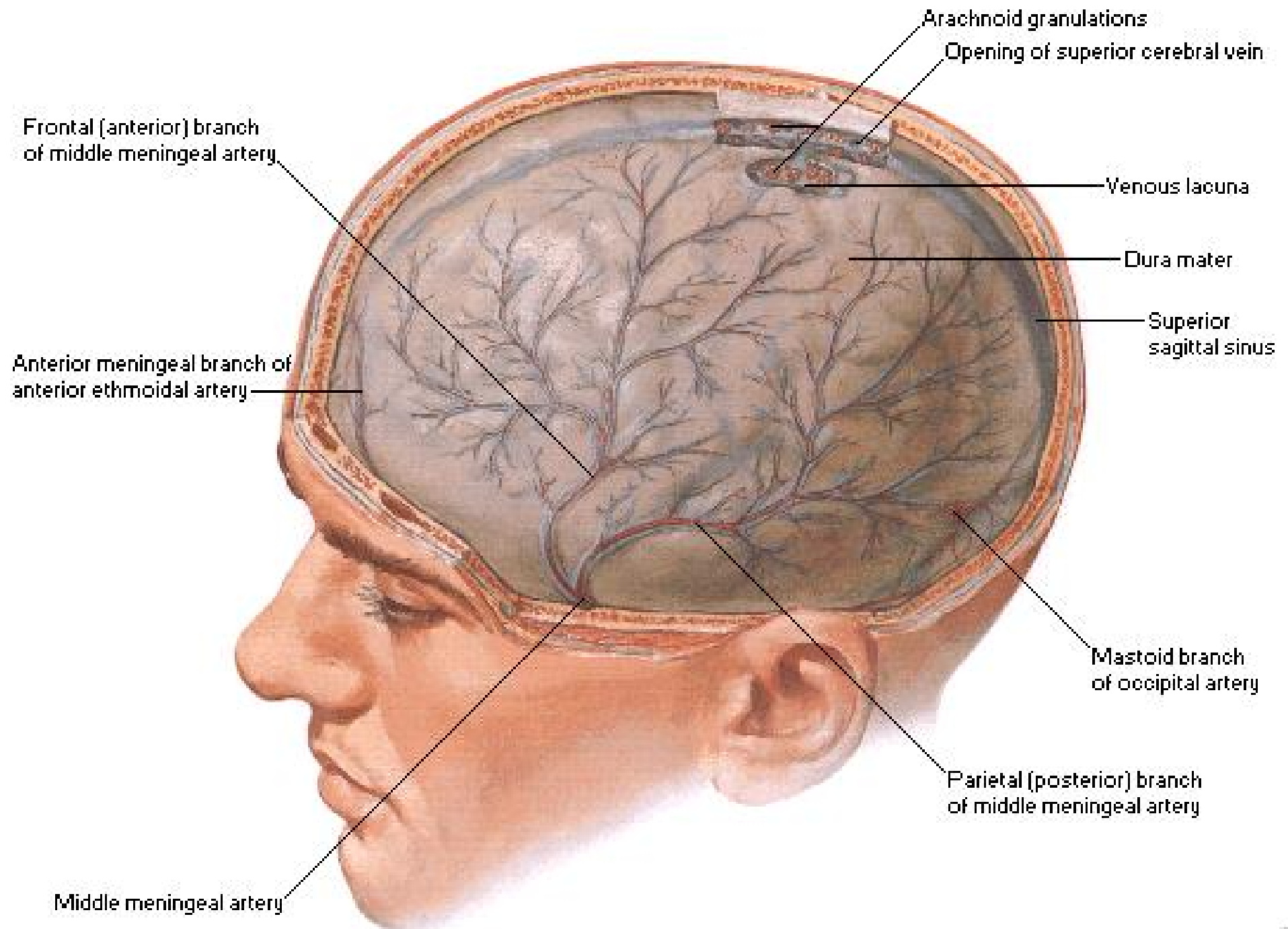
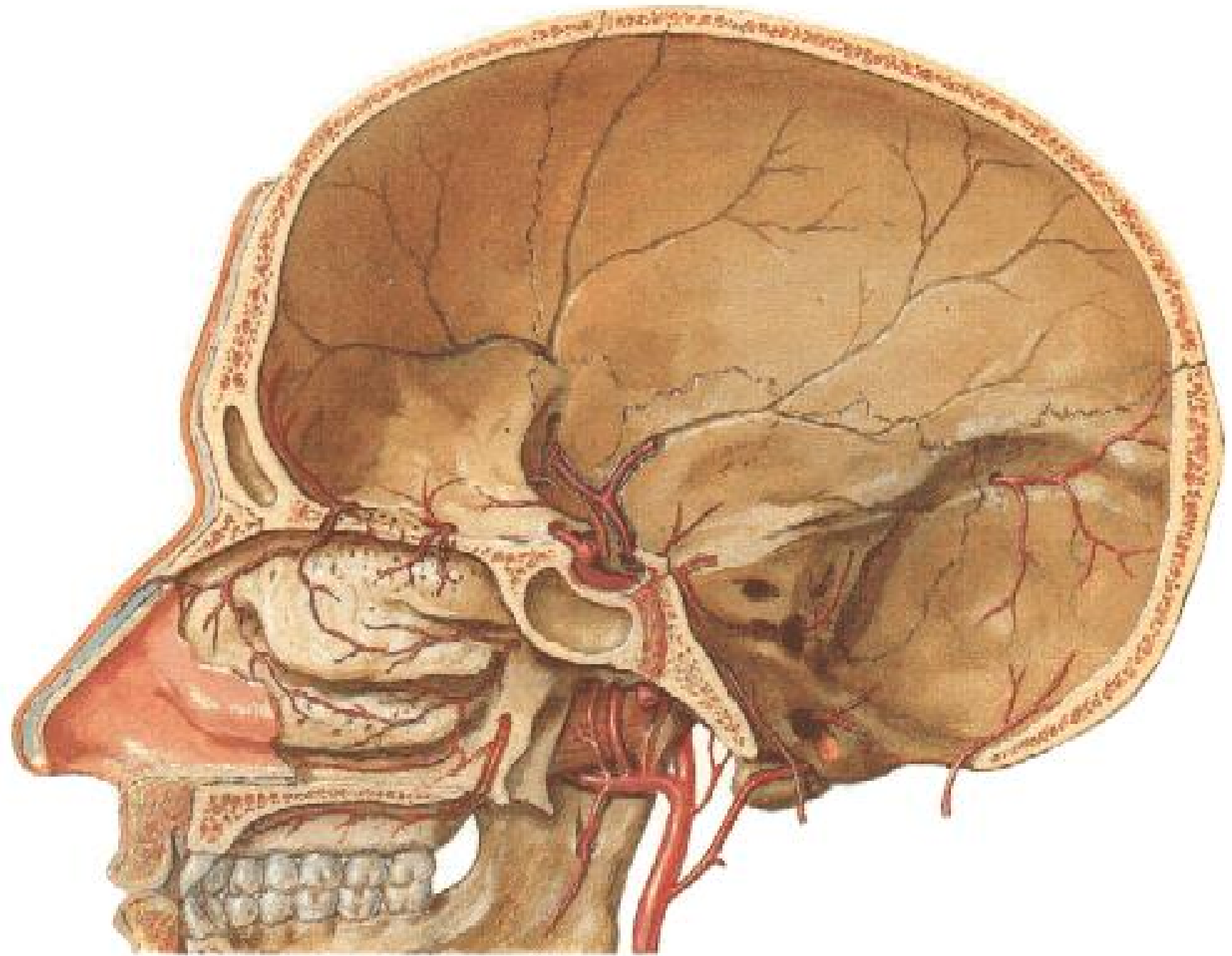
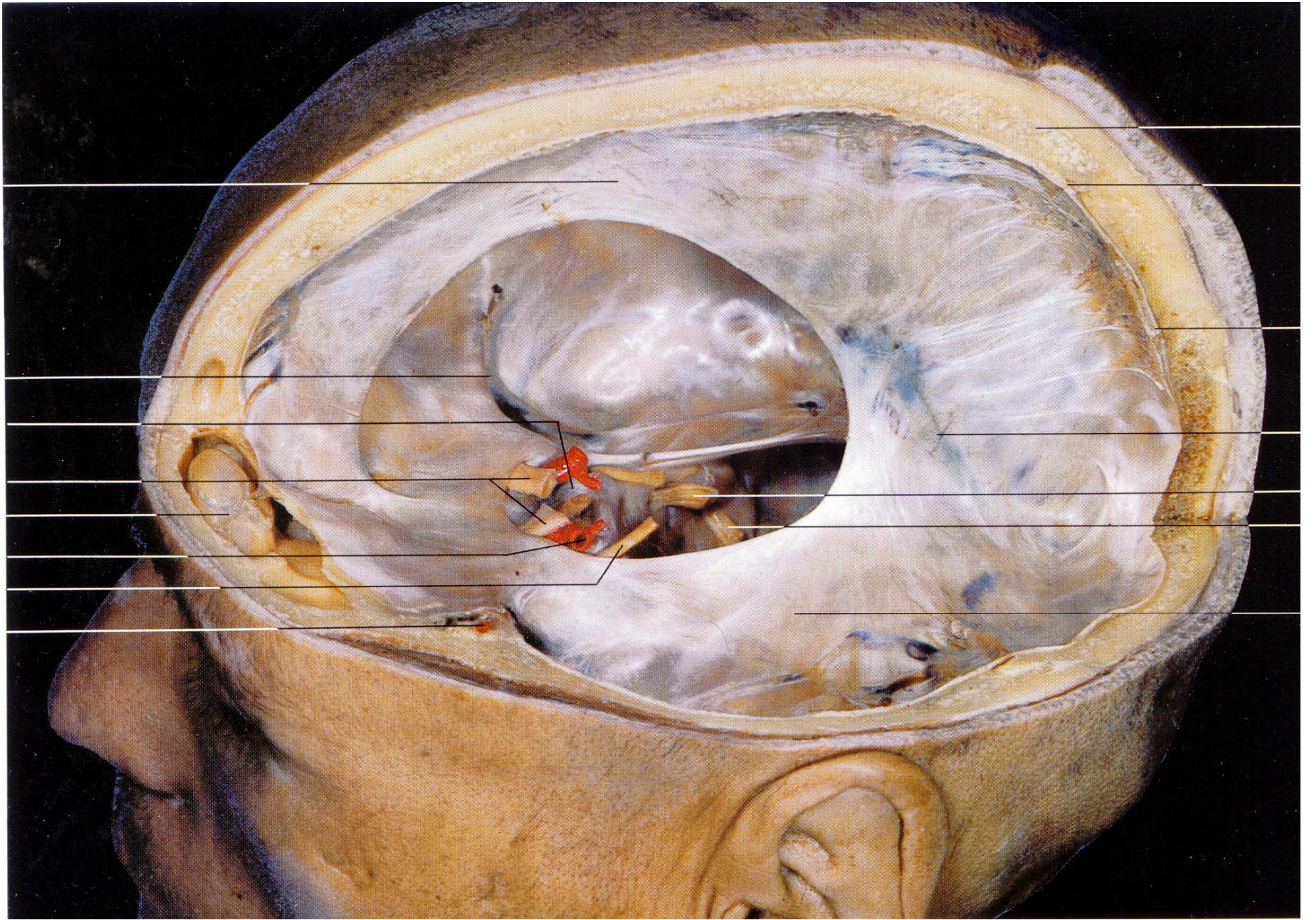


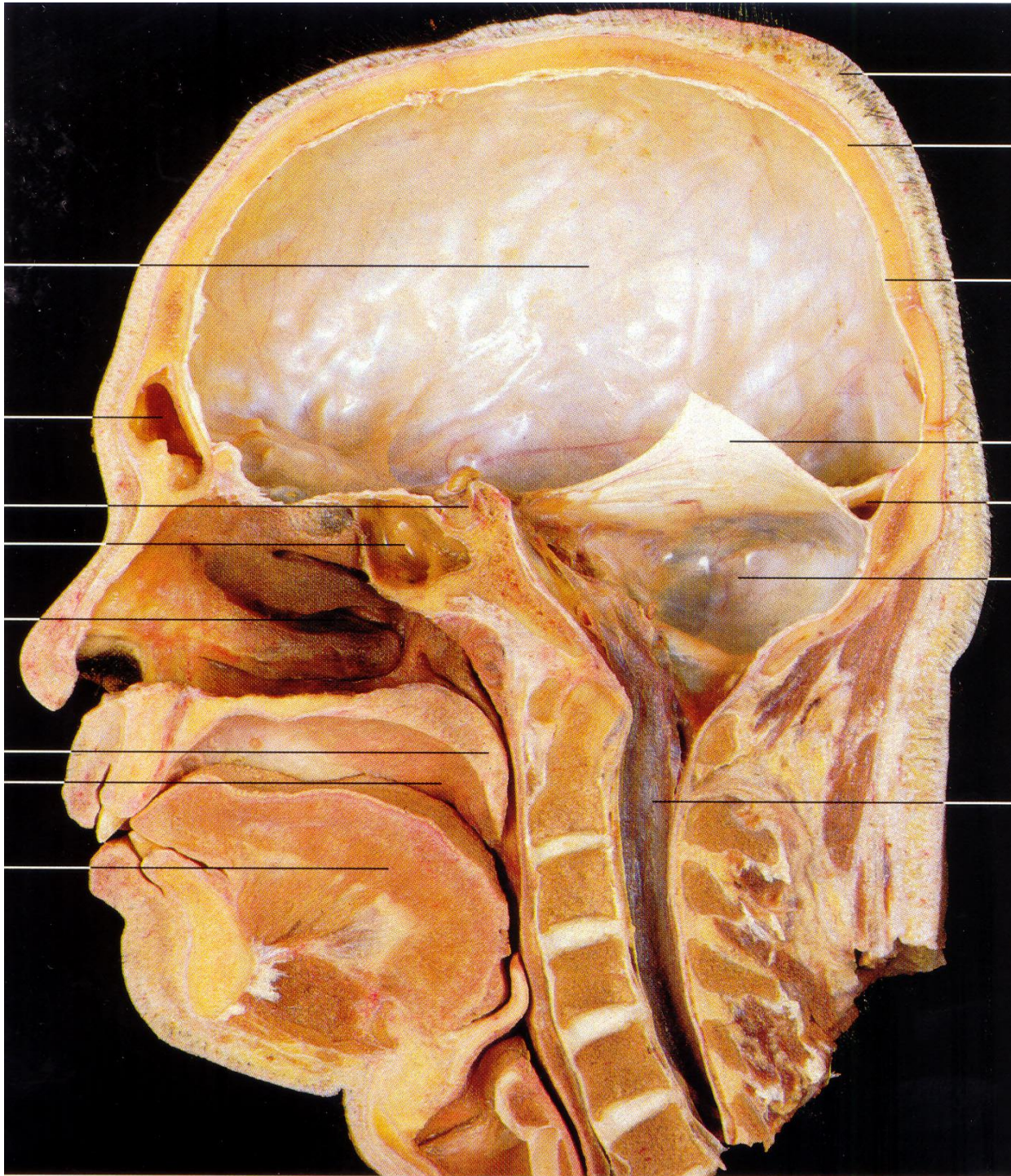
FIGURA 12-2 Involucro dell'encefalo.

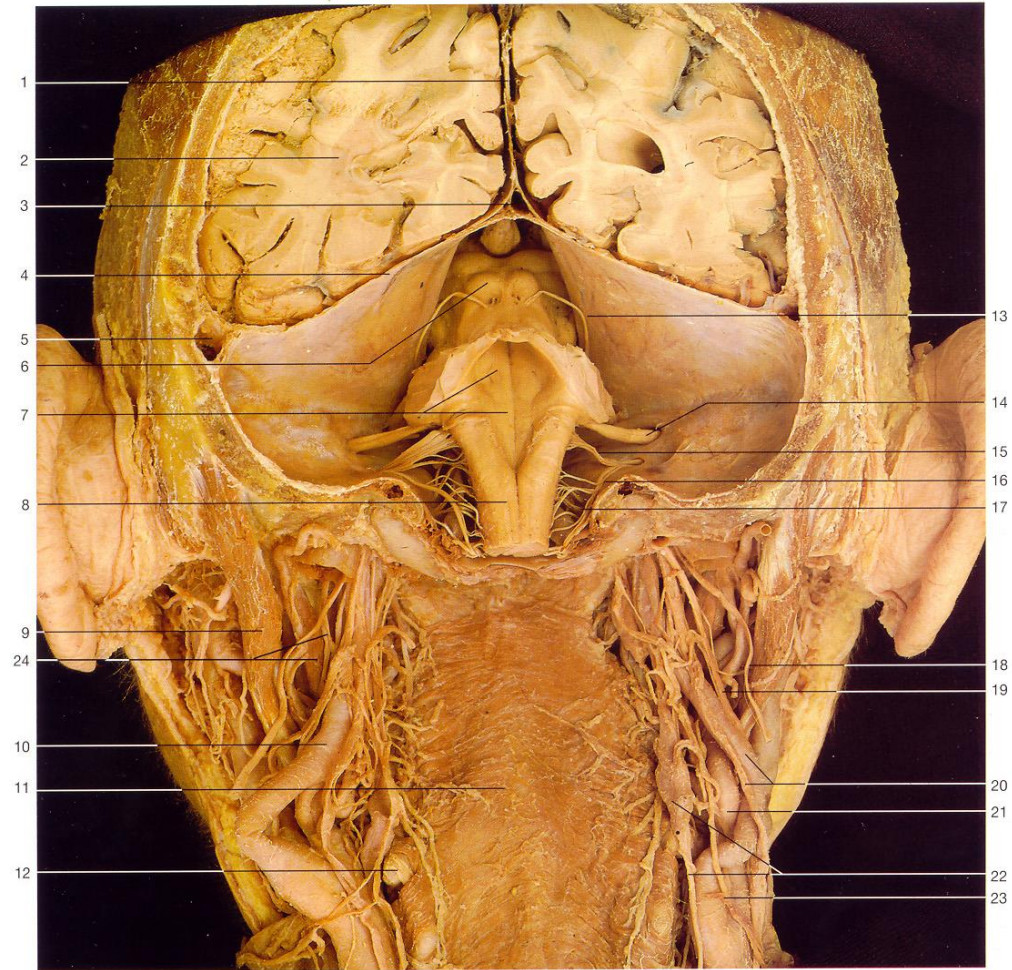






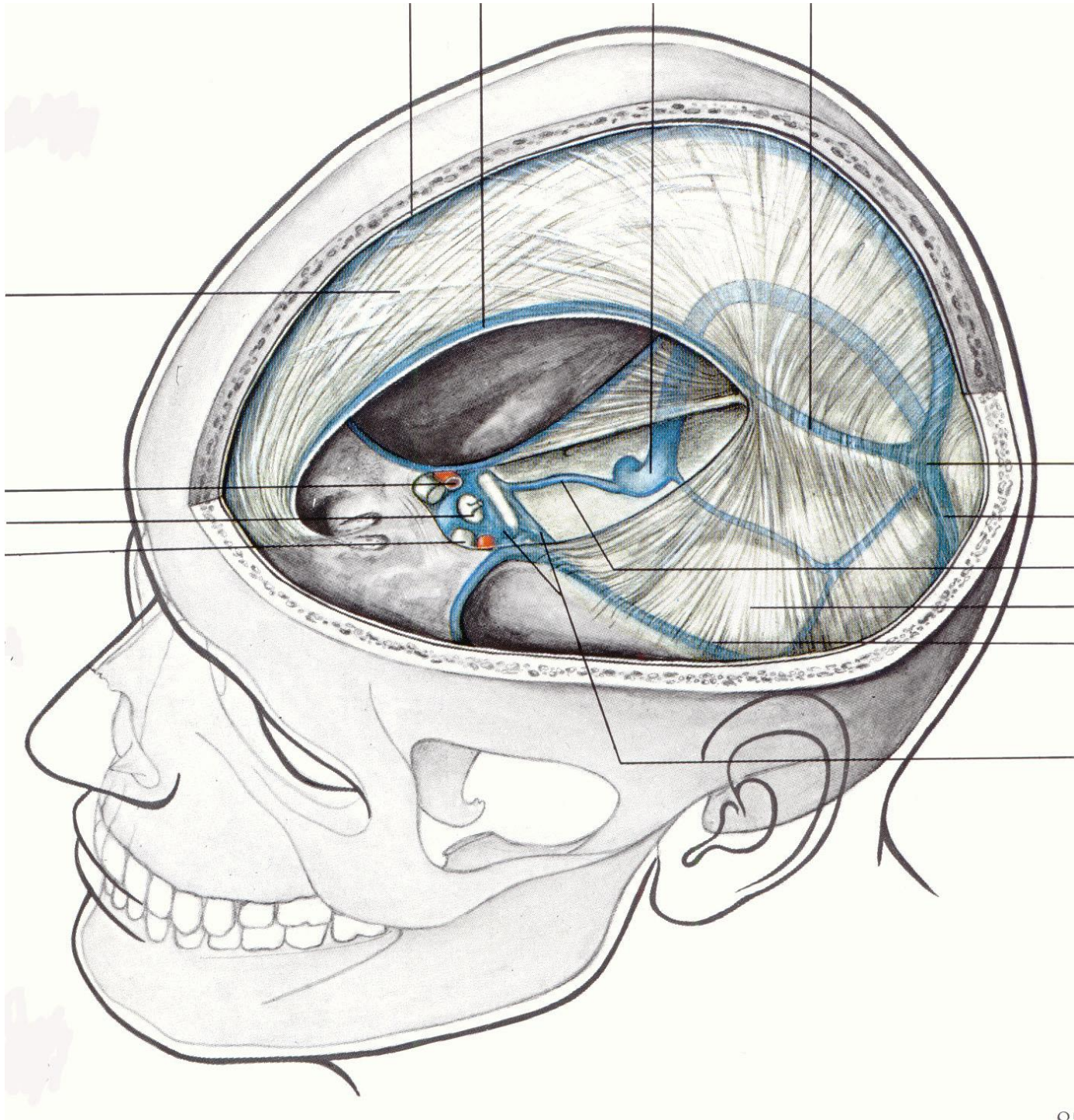




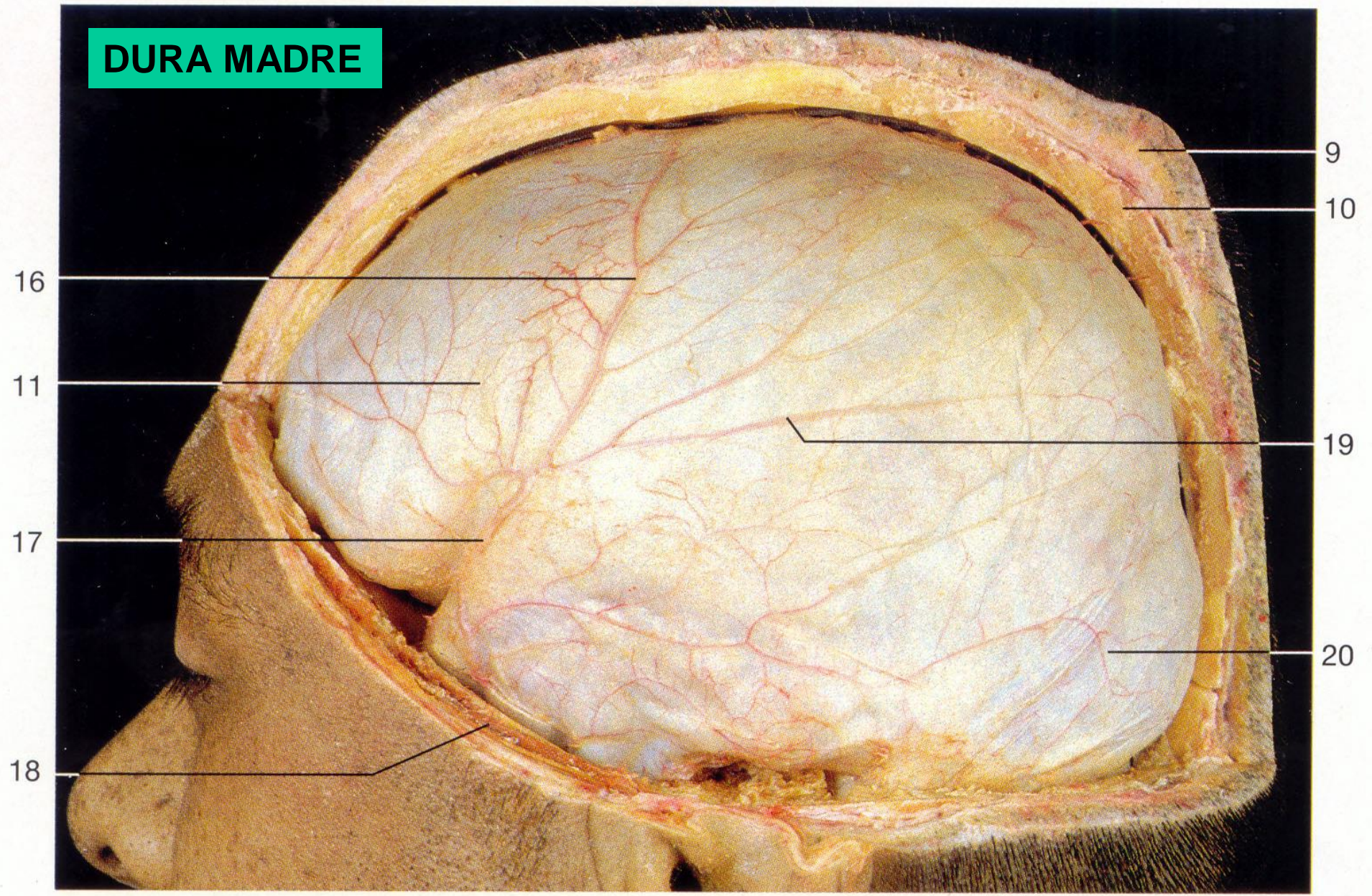


Il tronco cerebrale e la faringe con i nervi cranici (visti dal di dietro). Il cranio è stato aperto ed è stato asportato il cervelletto.

- | | |
|---|---|
| 1 Falx cerebri (falce cerebrale) | 13 Nervo trocleare (IV) |
| 2 Lobo occipitale | 14 Nervo faciale (VII) e nervo acustico o vestibolococleare (VIII) |
| 3 Seno retto | 15 Nervo glossofaringeo (IX) e nervo vago (X) |
| 4 Tentorio cerebellare | 16 Nervo accessorio (XI) (parte intracranica) |
| 5 Seno trasverso | 17 Nervo ipoglosso (XII) (parte intracranica) |
| 6 Collicolo inferiore del mesencefalo | 18 Nervo accessorio (XI) (parte extracranica) |
| 7 Pavimento del IV ventricolo (fossa romboidale) | 19 Nervo ipoglosso (XII) |
| 8 Midollo allungato | 20 Nervo vago (X) ed arteria carotide interna |
| 9 Ventre posteriore del muscolo digastrico | 21 Arteria carotide esterna |
| 10 Arteria carotide interna | 22 Tronco del simpatico e ganglio cervicale superiore |
| 11 Faringe (costrittore medio) | 23 Ansa cervicale (radice superiore del nervo ipoglosso) |
| 12 Osso ioide (grande corno) | 24 Muscolo stilo-faringeo e nervo glossofaringeo (IX) |



DURA MADRE



9

10

16

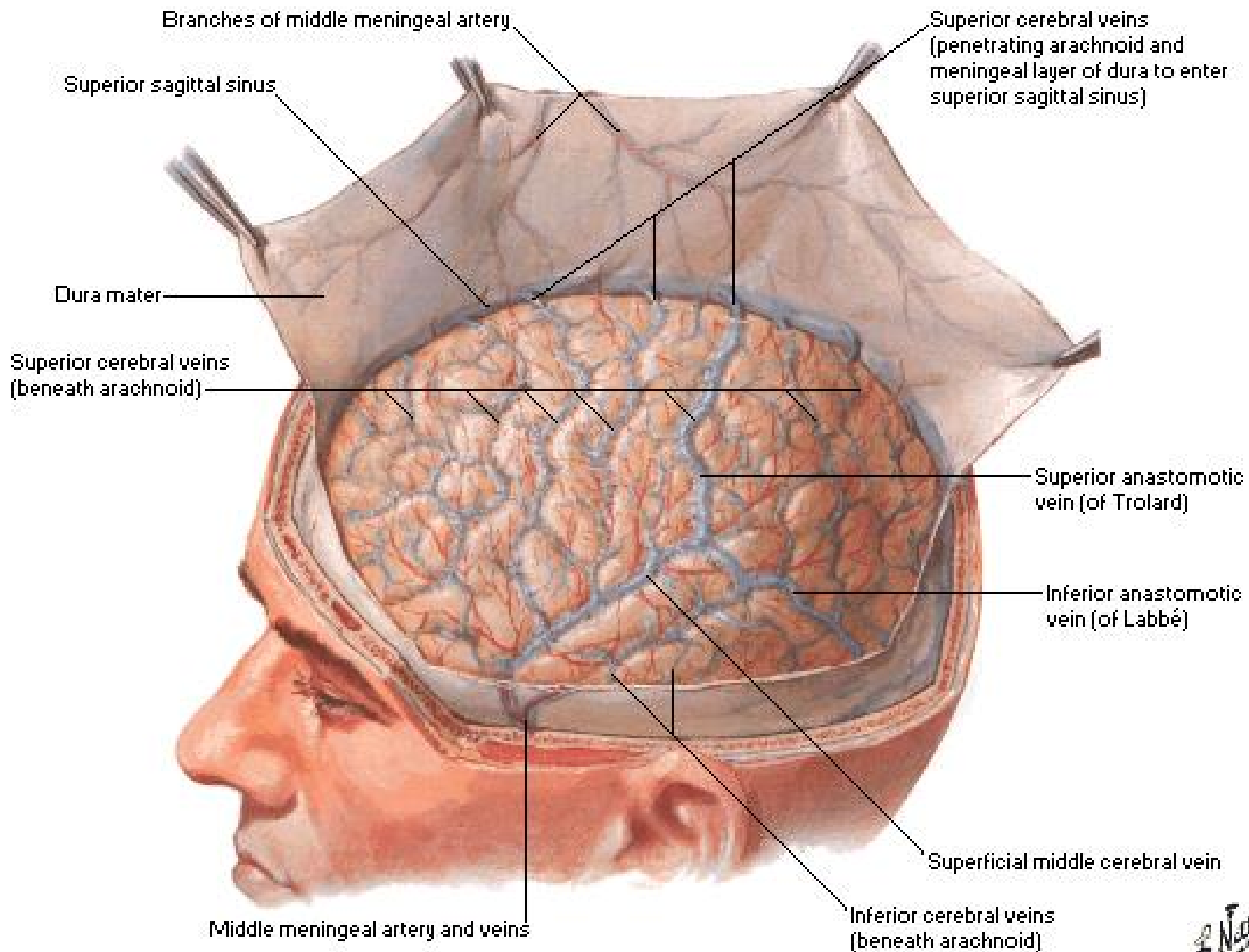
11

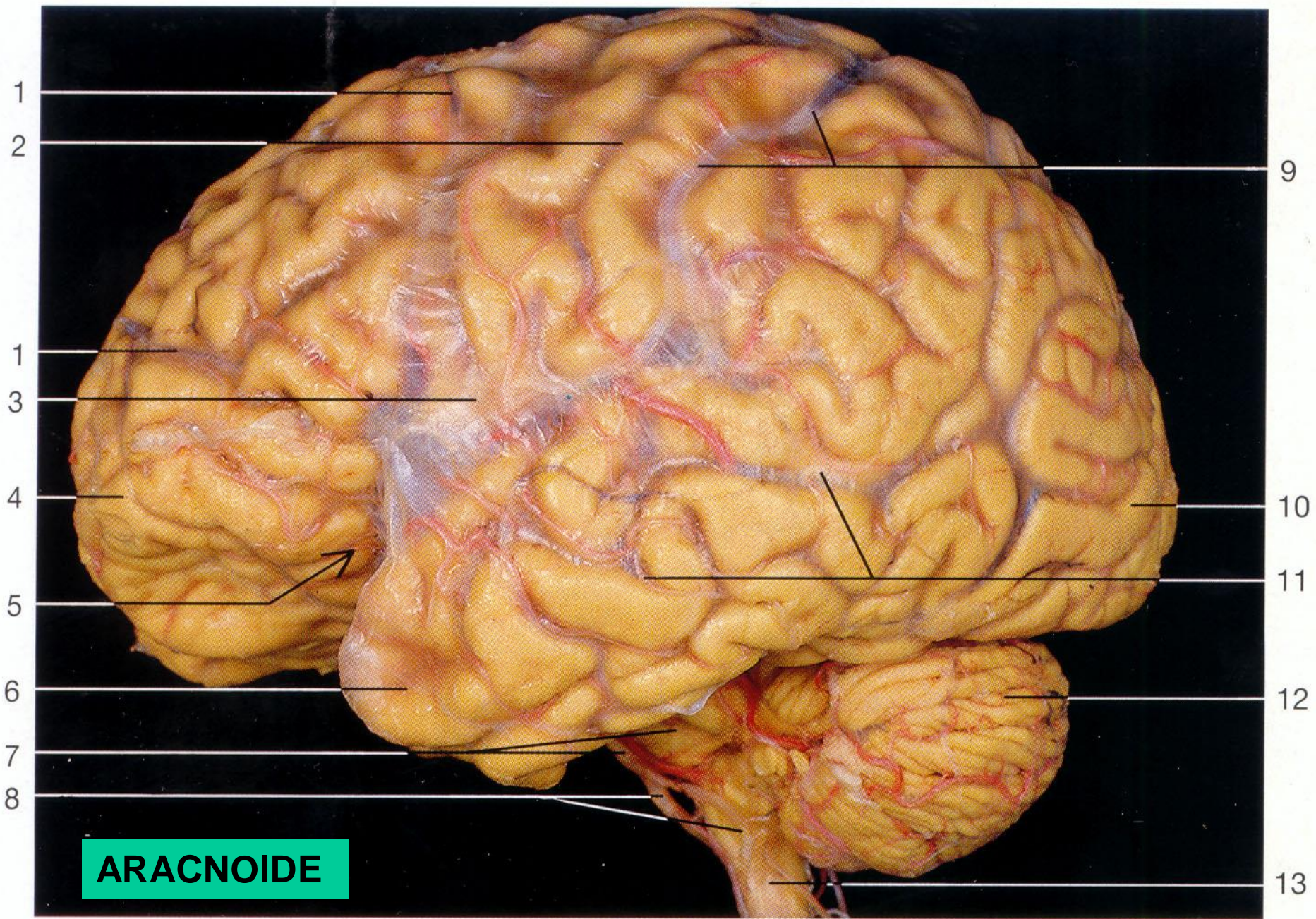
19

17

20

18





ARACNOIDE

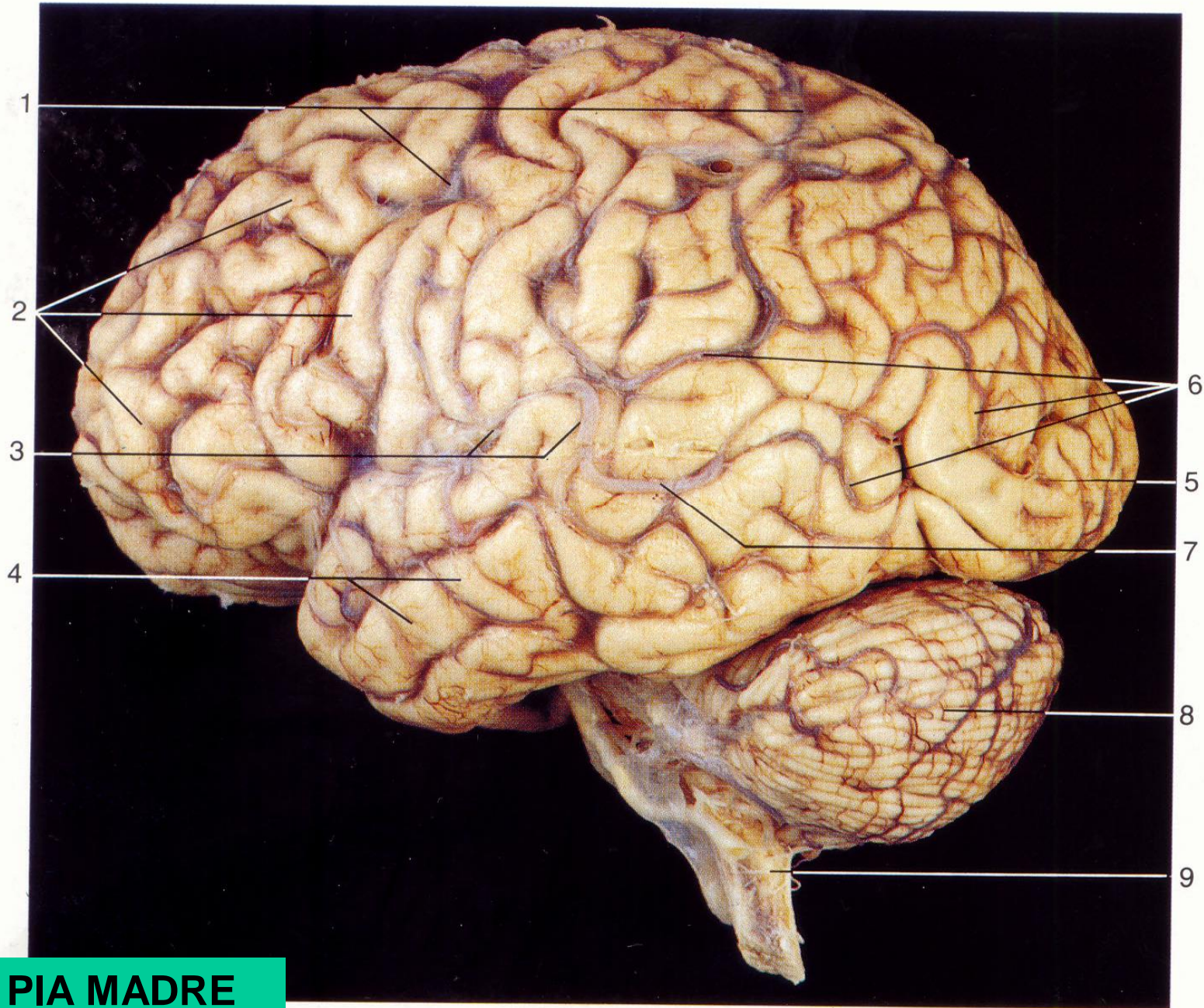
1
2

1
3
4
5
6
7
8

9

10
11
12

13



PIA MADRE

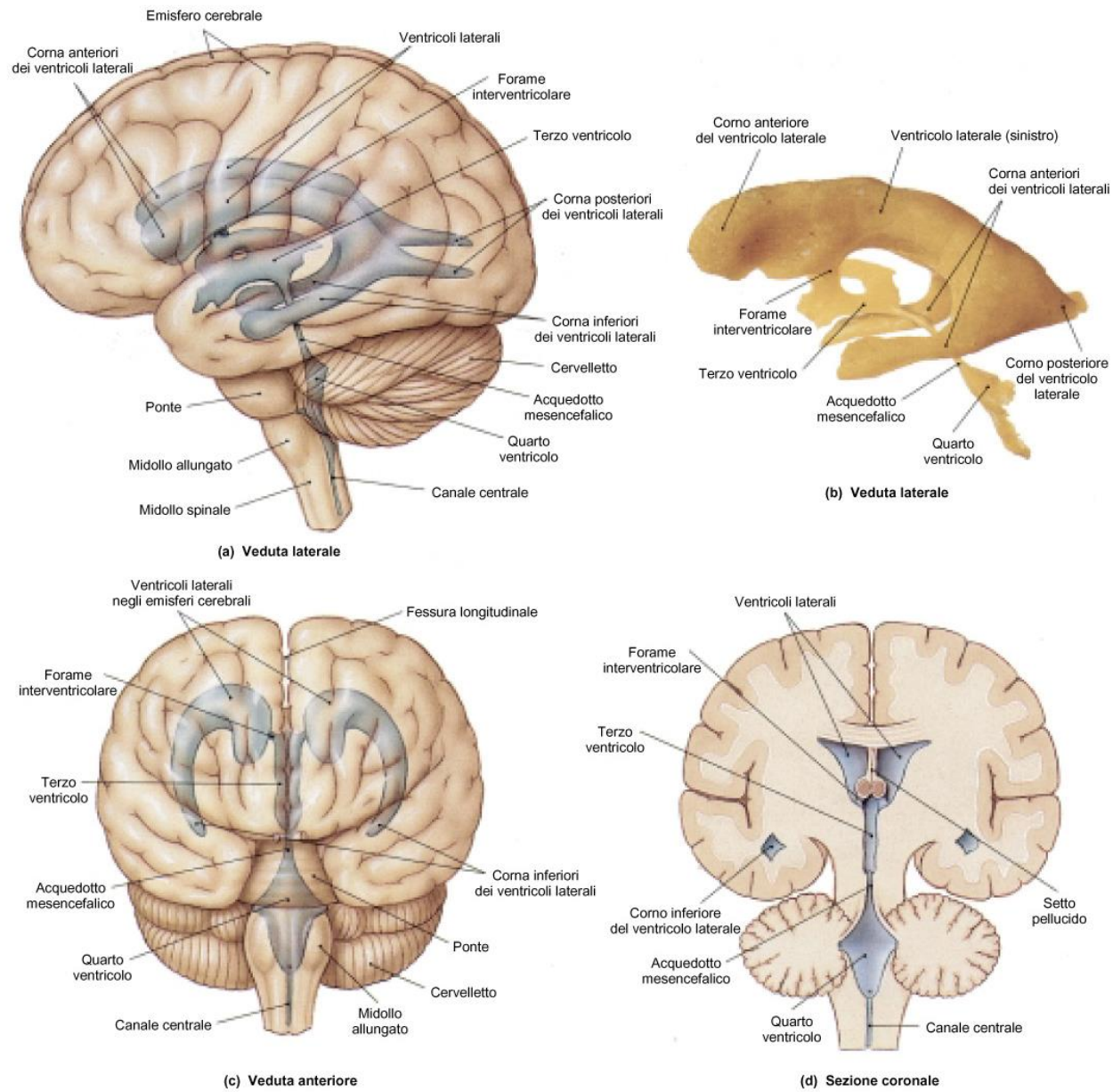
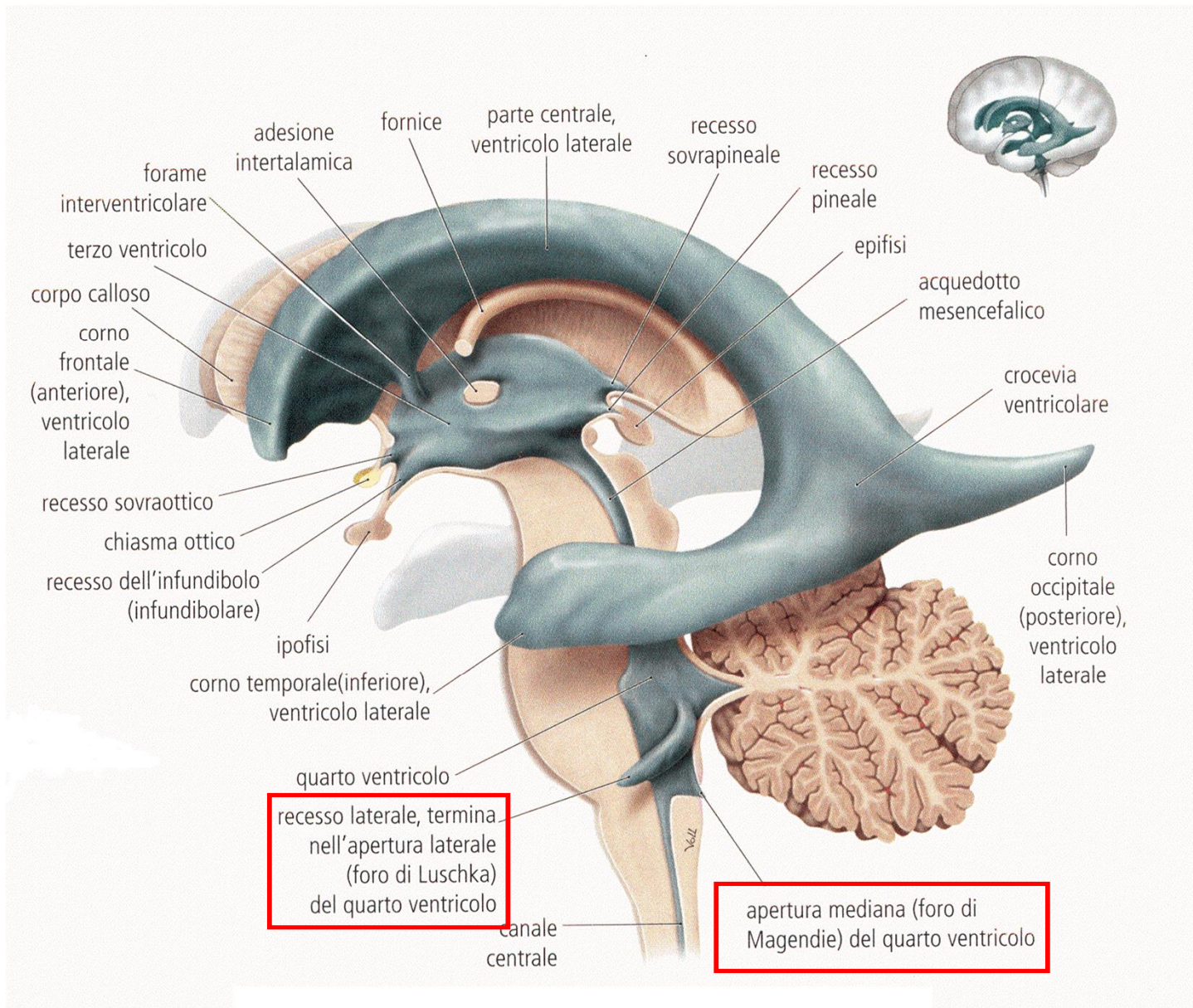
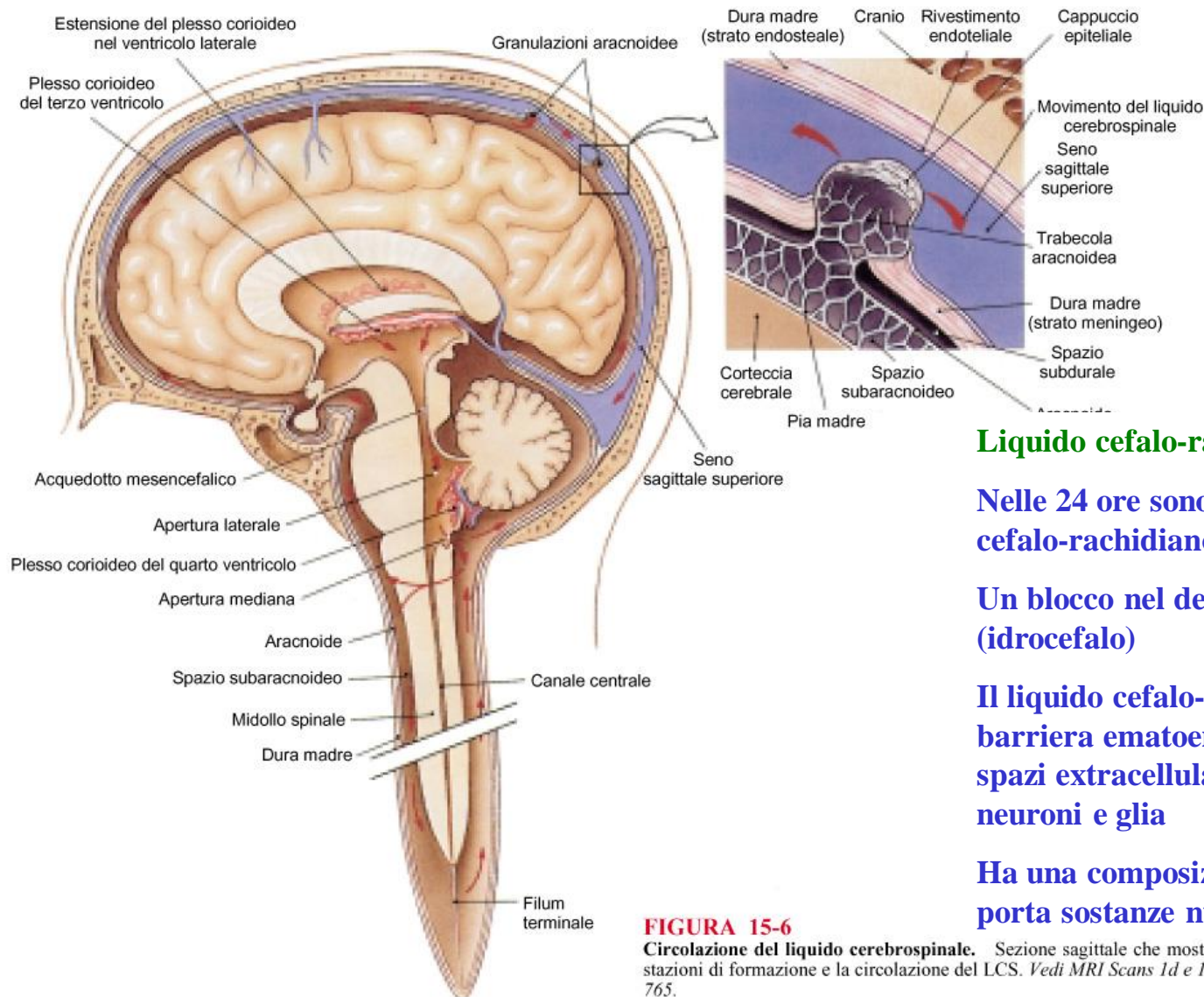


FIGURA 15-2

Ventricoli encefalici. Queste camere contengono liquido cerebrospinale, che trasporta nutrienti, messaggeri chimici e prodotti di rifiuto. **(a)** Orientamento ed estensione dei ventricoli in trasparenza. **(b)** Immagine laterale di una riproduzione dei ventricoli. **(c)** Immagine anteriore dei ventricoli, in trasparenza. **(d)** Immagine schematica di una sezione coronale che mostra i collegamenti tra ventricoli. *Vedi MRI Scans 1 e 2, pp. 765-766.*





Liquido cefalo-rachidiano

Nelle 24 ore sono prodotti 300 ml di liquido cefalo-rachidiano dai plessi corioidei

Un blocco nel deflusso provoca accumulo (idrocefalo)

Il liquido cefalo-rachidiano attraversa la barriera ematoencefalica e raggiunge gli spazi extracellulari dove sono contenuti neuroni e glia

Ha una composizione simile al plasma, porta sostanze nutritizie e ioni

FIGURA 15-6
Circolazione del liquido cerebrospinale. Sezione sagittale che mostra le stazioni di formazione e la circolazione del LCS. Vedi MRI Scans 1d e 1e, p. 765.

Percorso attraverso le
cavità interne (ventricoli)
ed esterne (spazio
subaracnoideo) del SNC

Percorso attraverso gli spazi
extracellulari del tessuto
nervoso

