

Apparato Stomatognatico (A.S.G.): Apparato Masticatorio (A.M.)

comprende terminologicamente tutte le strutture ossee, articolari, muscolari, vascolari e nervose che partecipano alle seguenti funzioni fisiologiche:

- **masticazione**
- **deglutizione**
- **fonazione (articolazione del linguaggio parlato)**
- sbadiglio
- sorriso
- respirazione (complementare alle vie aeree superiori)

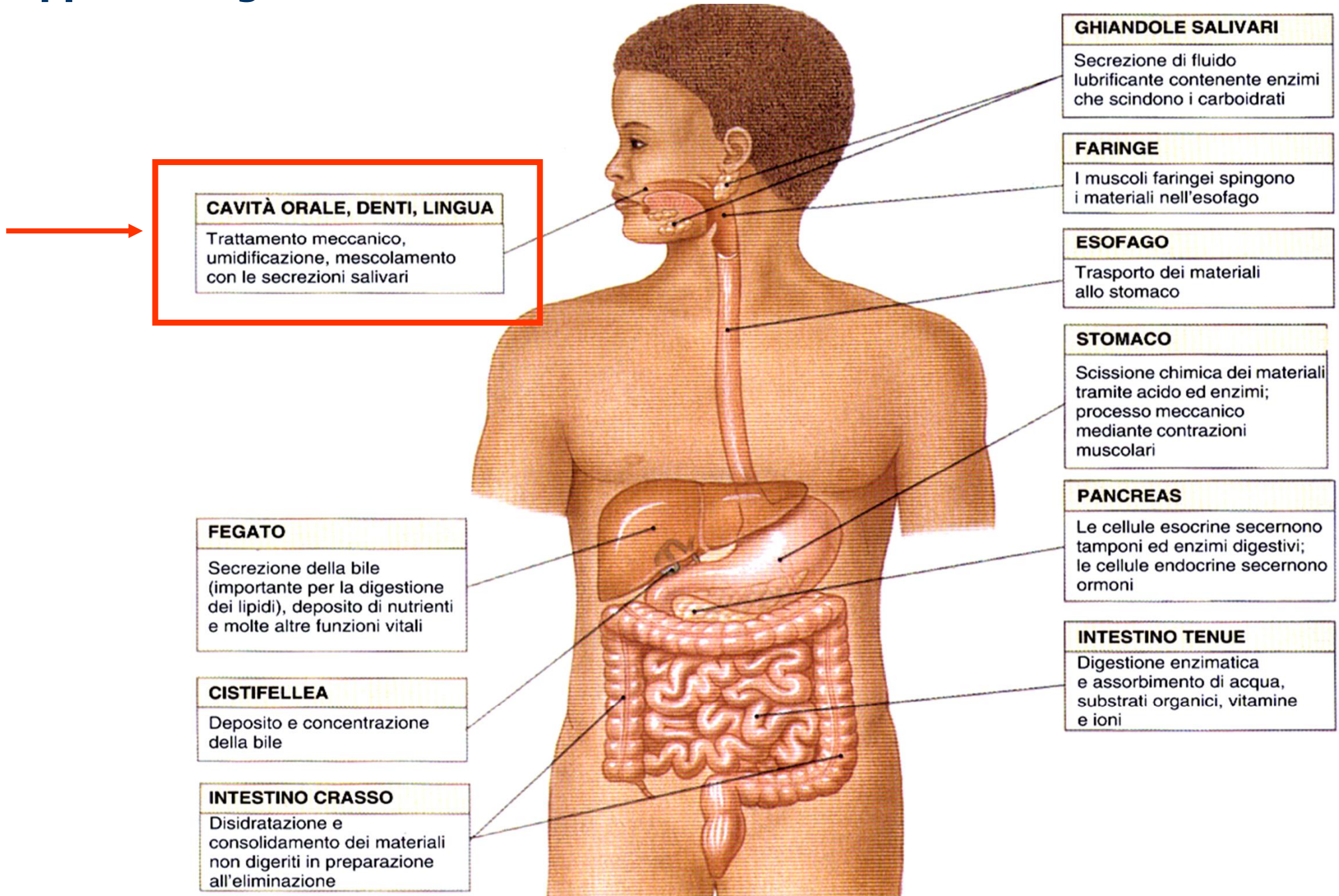
Articolazione temporo-mandibolare

Muscoli

Arcate gengivo-dentali

Lingua, palato, faringe

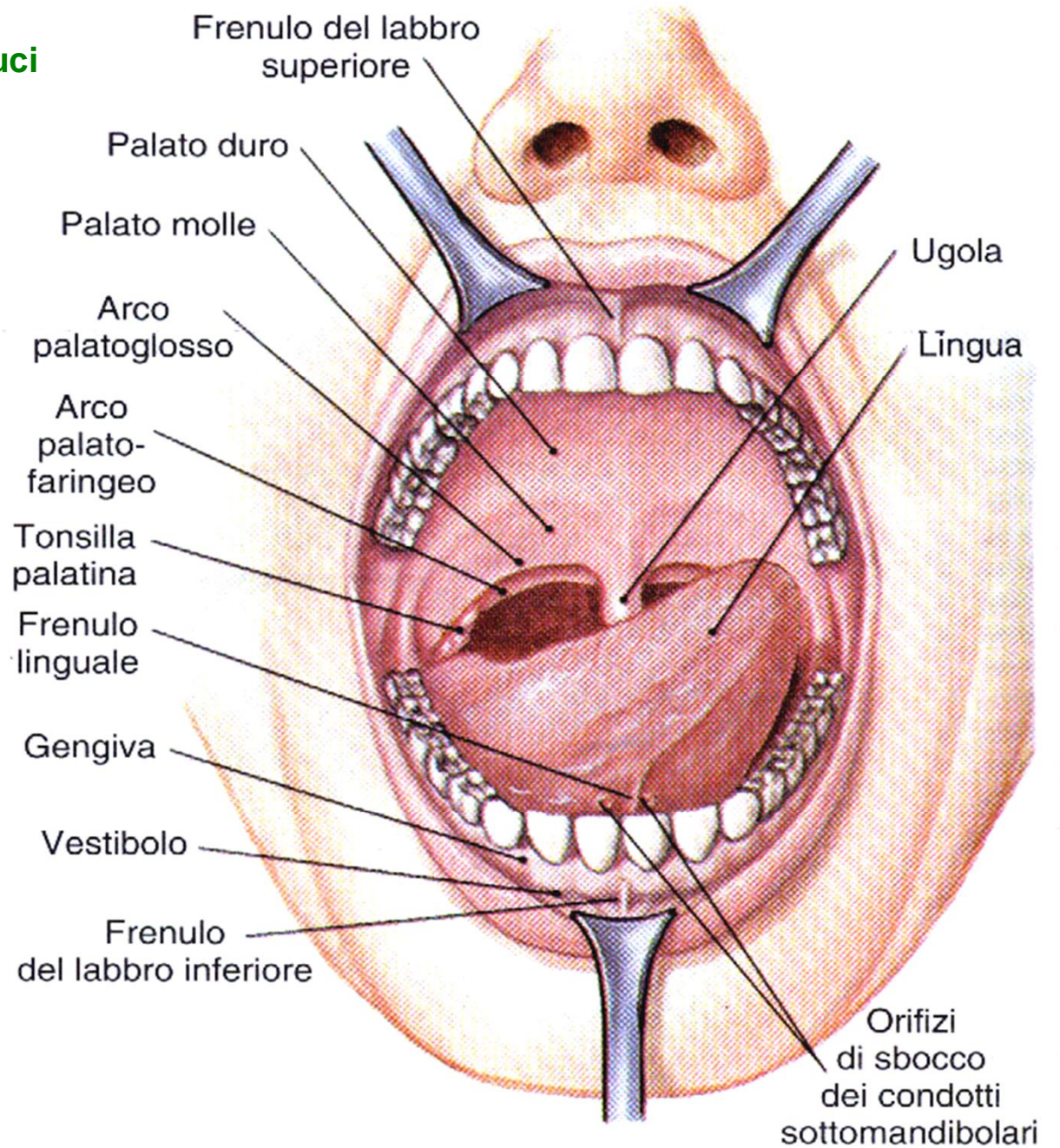
Apparato digerente



Cavità orale:

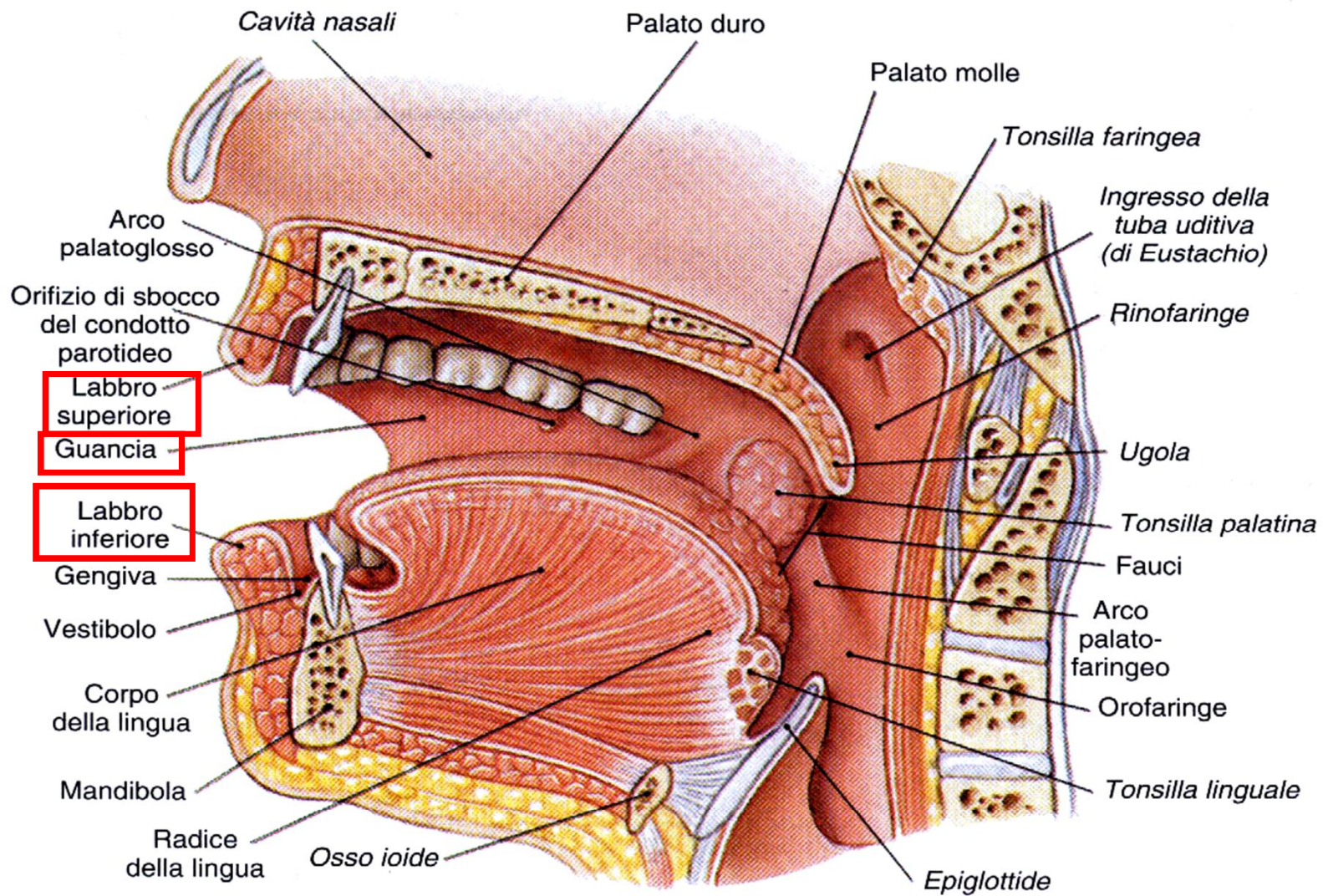
- compresa tra rima buccale e istmo delle fauci
- divisa in:

- vestibolo della bocca
- cavità orale propriamente detta



(b) Cavità orale, veduta anteriore

Cavità orale: vestibolo della bocca

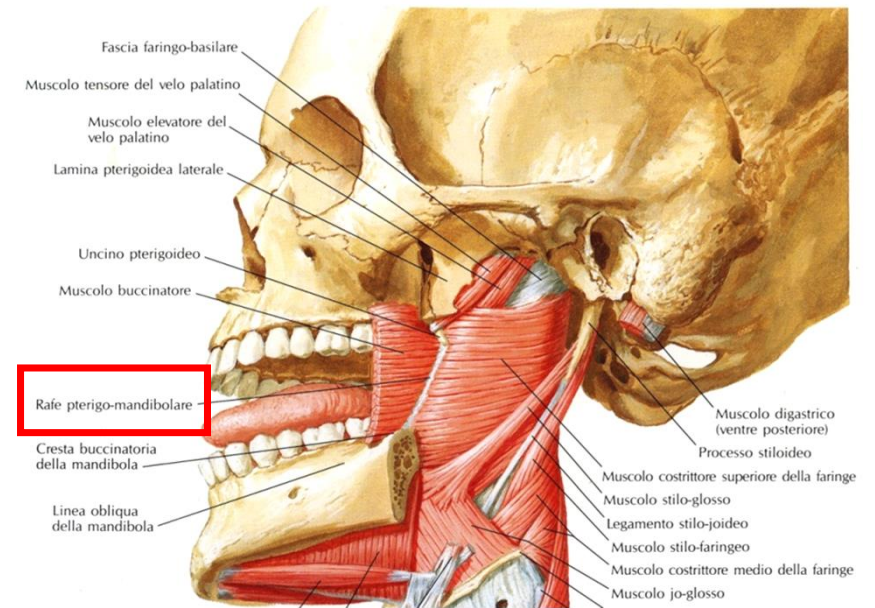
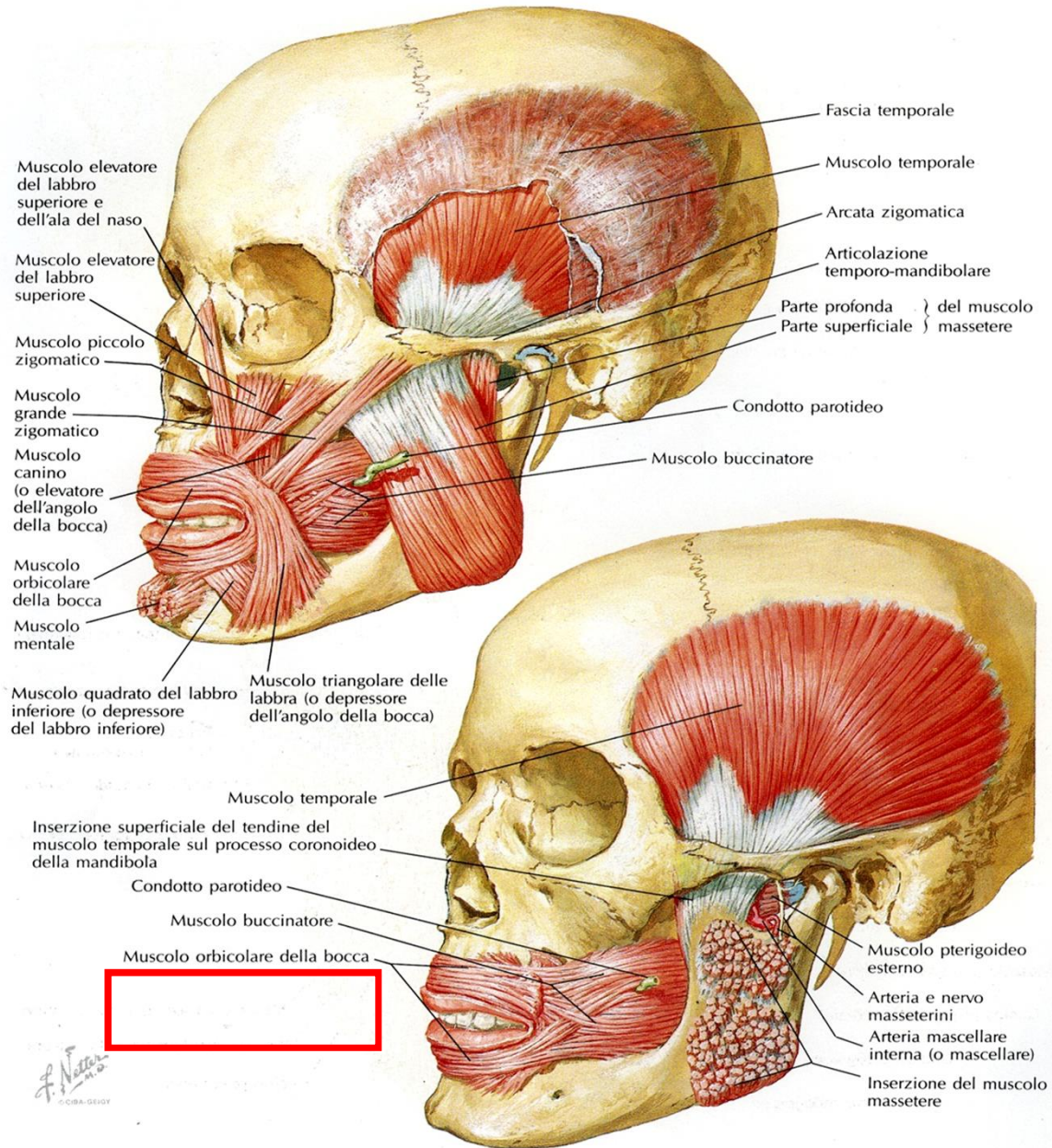


(a) Cavità orale, sezione sagittale

FIGURA 25-5

Cavità orale. (a) Sezione sagittale. (b) Veduta anteriore.

Cavità orale: **impalcatura muscolare di labbra e guance**



Muscoli mimici: inserzione nel sottocutaneo

Sono responsabili delle espressioni facciali

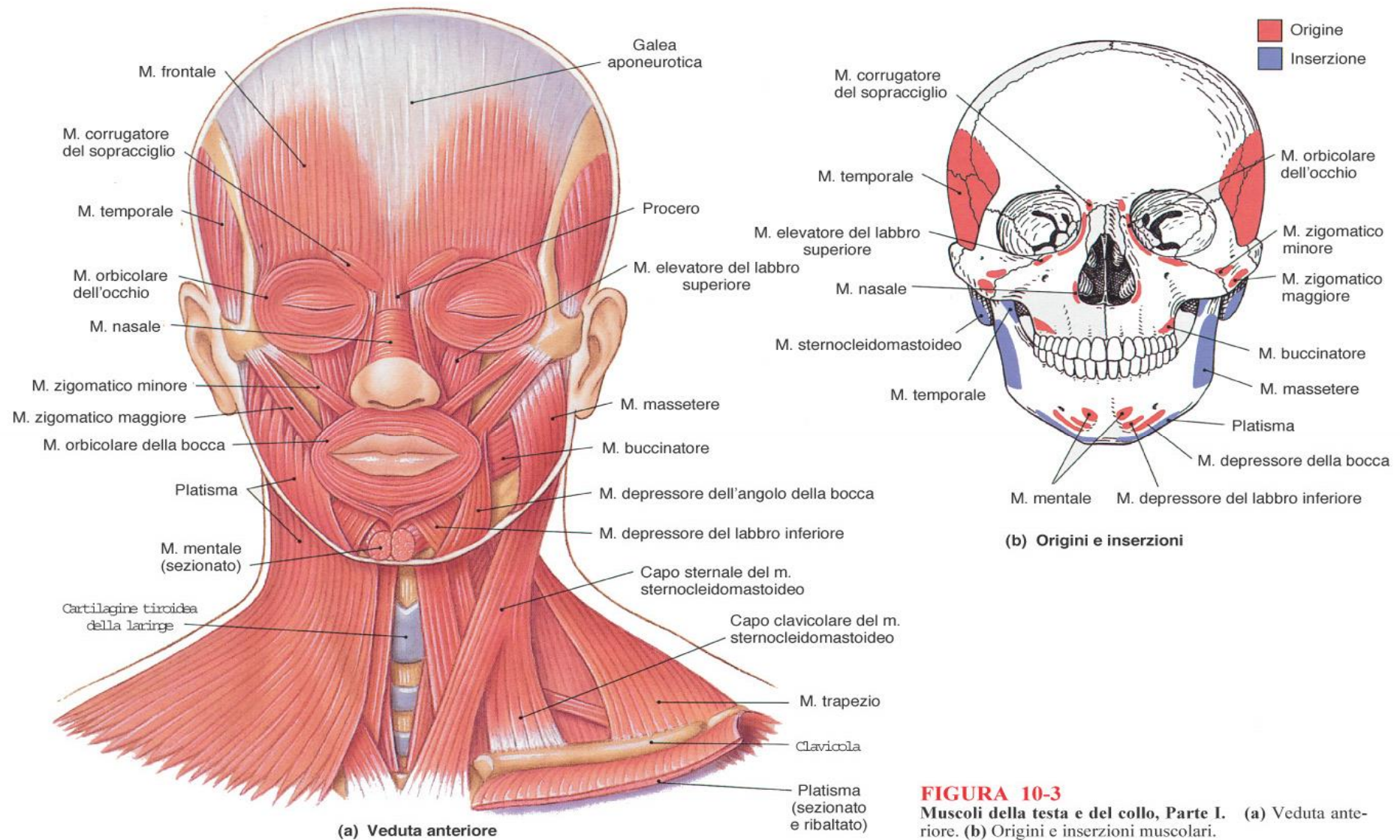


FIGURA 10-3
Muscoli della testa e del collo, Parte I. (a) Veduta anteriore. (b) Origini e inserzioni muscolari.

Muscoli mimici: **inserzione nel sottocutaneo**

Sono responsabili delle espressioni facciali



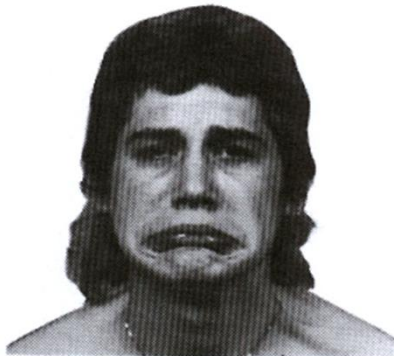
Frontalis



Orbicularis oris



Mentalis



Depressor anguli oris



Zygomaticus major



Risorius



Corrugator supercilii



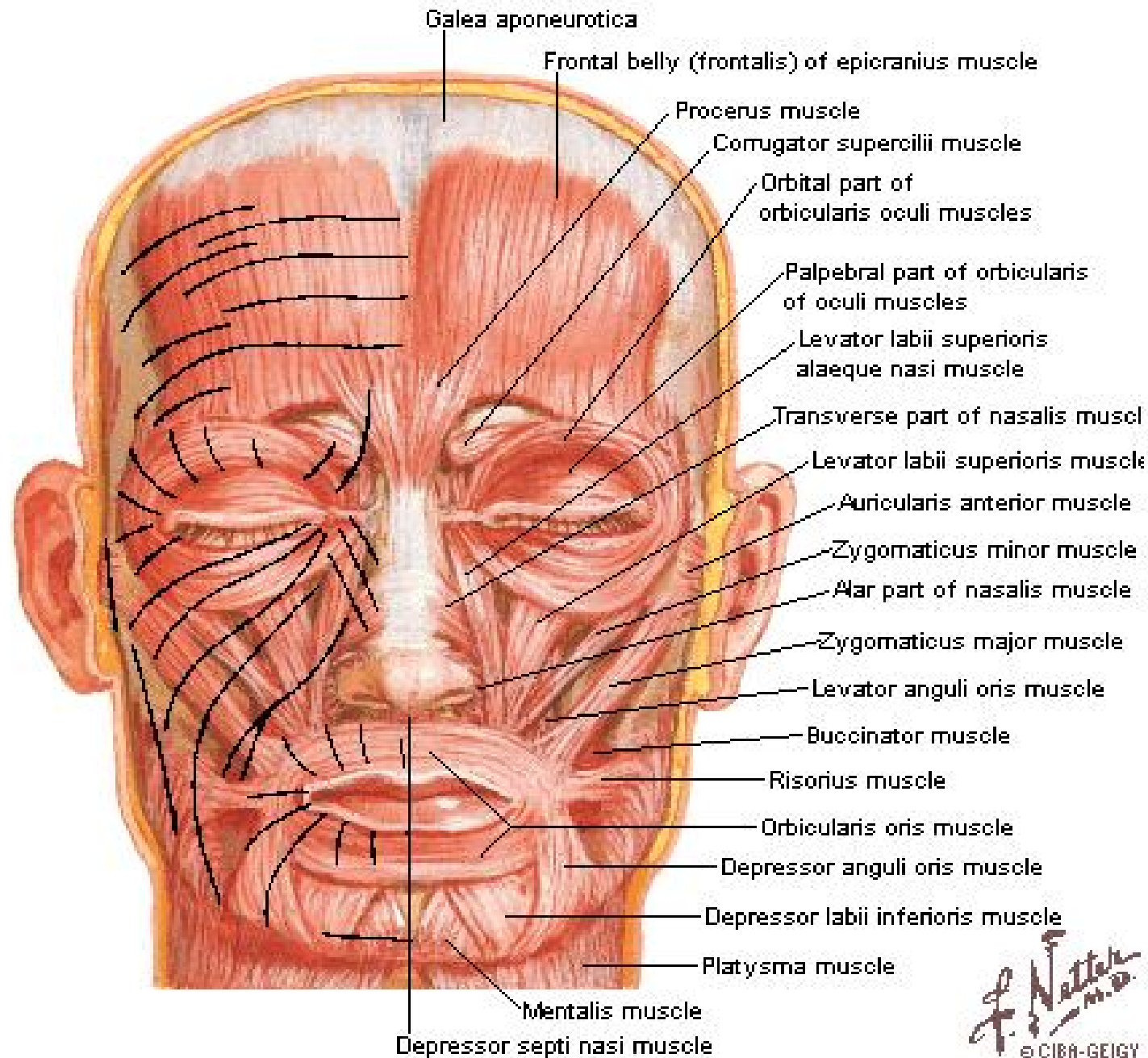
Nasalis



Procerus

Muscles of Facial Expression

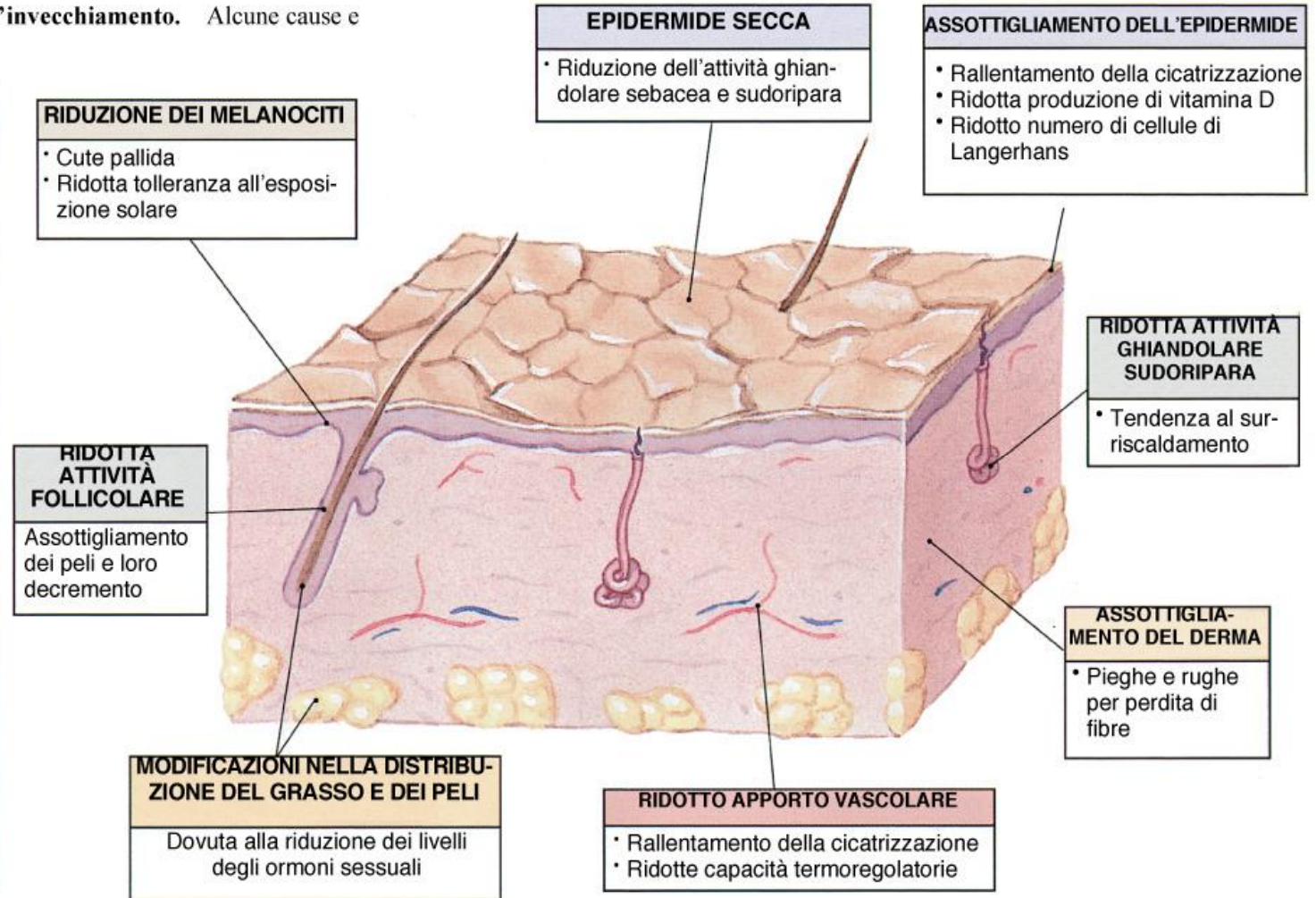
Anterior View



Muscoli mimici: responsabili delle rughe che compaiono con l'invecchiamento della pelle

FIGURA 4-16

Cambiamenti della cute durante il processo dell'invecchiamento. Alcune cause e alcuni effetti.



Cavità orale: **labbra**

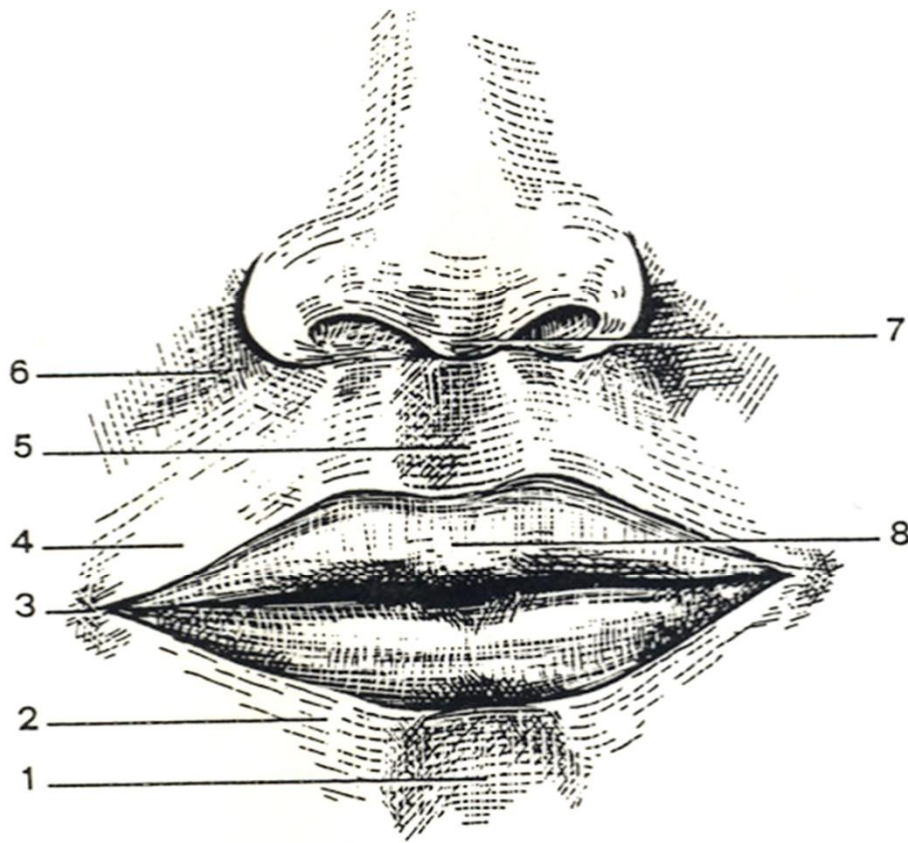
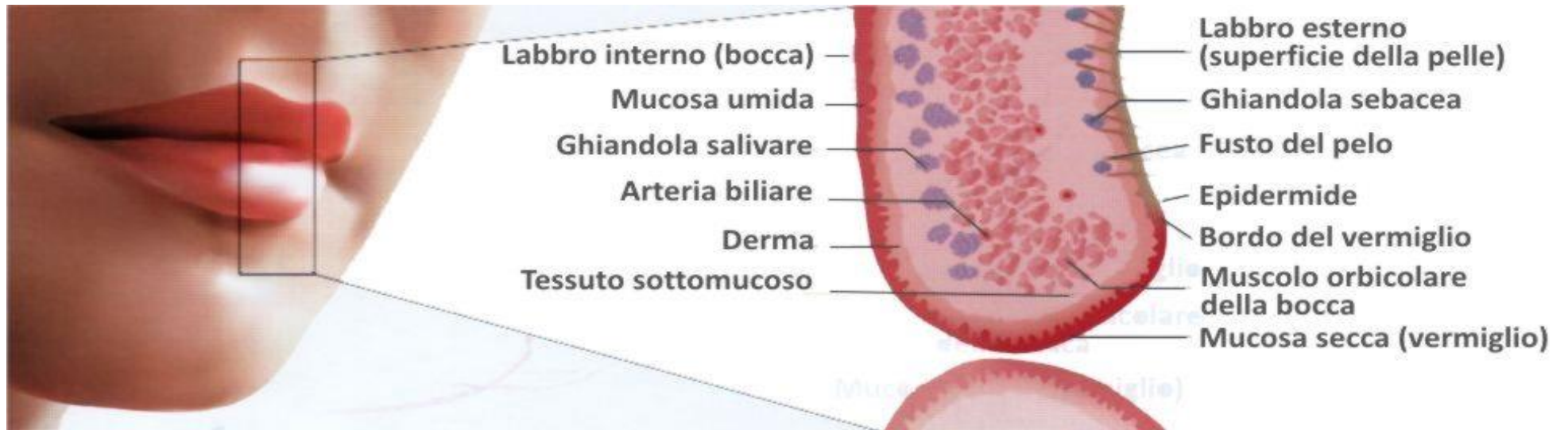


Figura 1.86 Superficie anteriore delle labbra a bocca chiusa.

1 fossetta mediana del labbro inferiore 2 solco mento-labiale 3 commessura labiale 4 labbro superiore 5 solco sottonasale o filtro 6 solco naso-labiale 7 setto nasale 8 tubercolo del labbro superiore.

Cavità orale: **labbra**



Cavità orale:

**Ghiandole salivari minori di labbra (labiali)
e guance (buccali)**

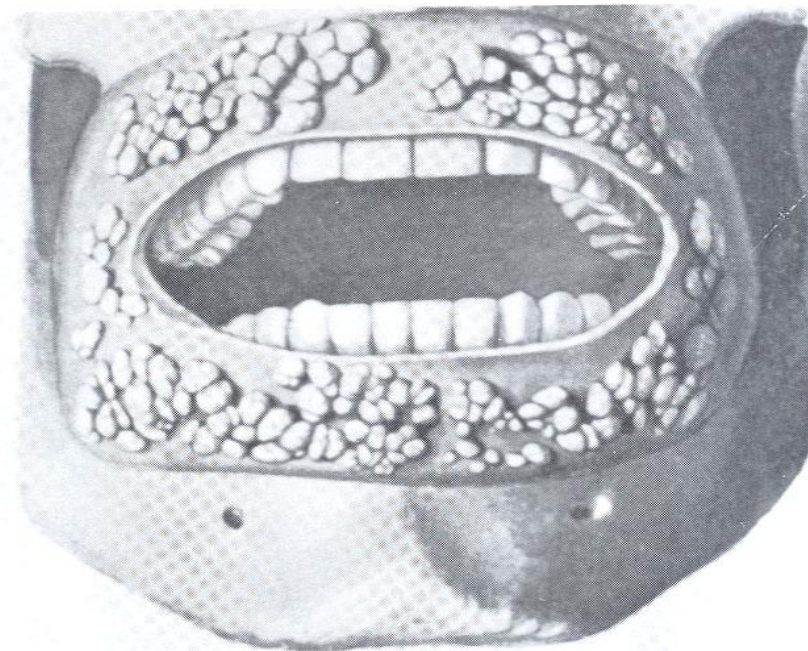


Fig. 5.12 Ghiandole labiali.

Cavità orale: vestibolo della bocca

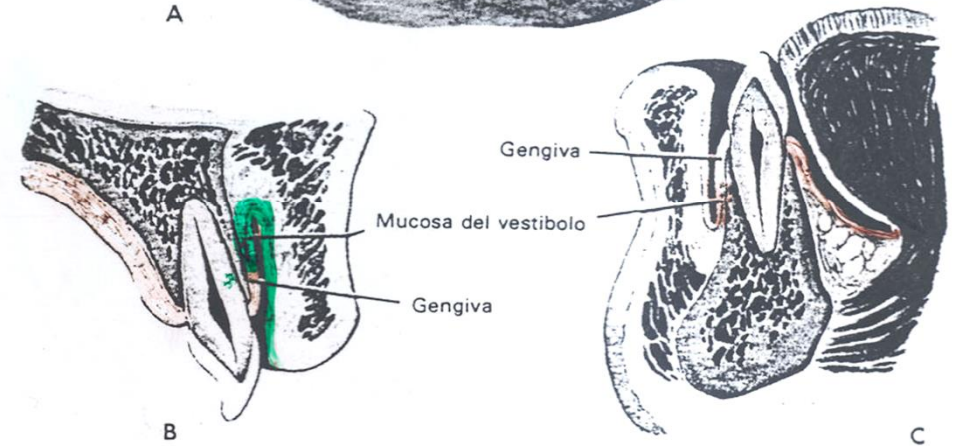
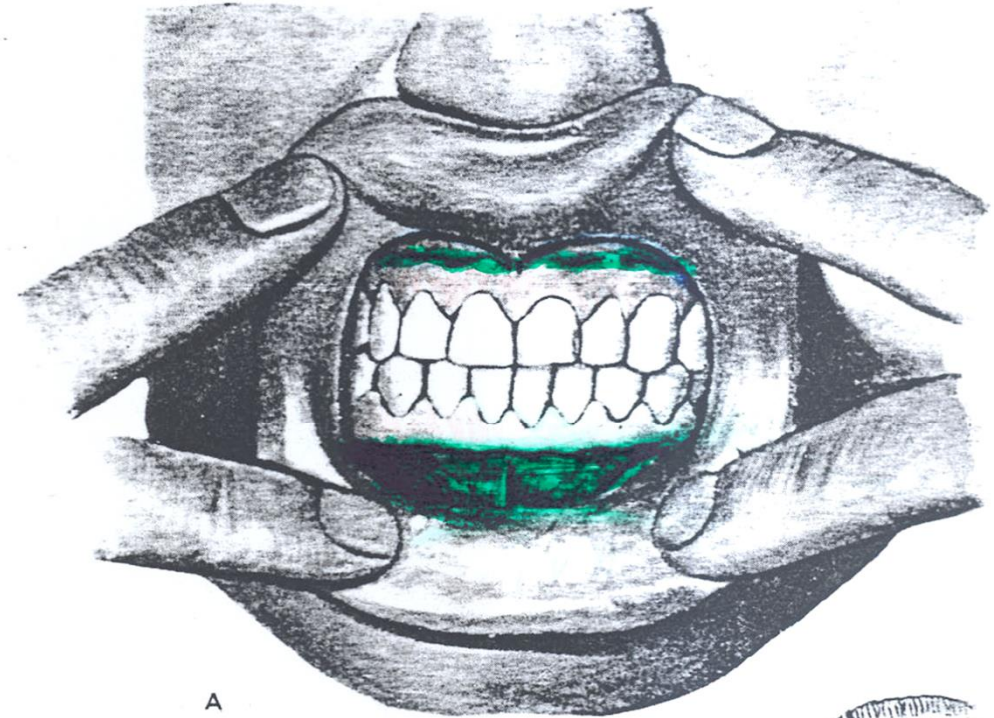
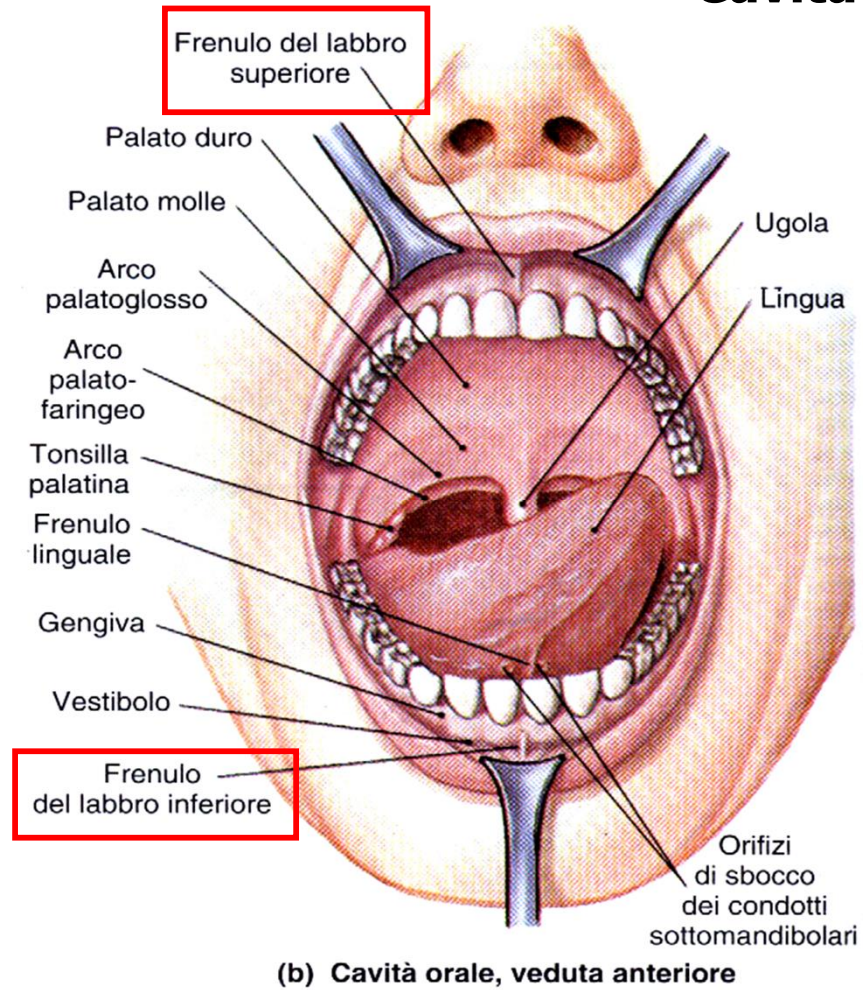


Fig. 5.2 A, vestibolo della bocca di un adulto, aperto forzatamente per illustrare le gengive e la mucosa alveolare; B, sezione attraverso l'incisivo superiore e le vicine formazioni del vestibolo; C, sezione passante per l'incisivo inferiore e le vicine formazioni del vestibolo e della cavità orale propriamente detta.



Figura 4.4 Fornice vestibolare e frenuli labiali: (a) nell'adulto; (b) in un bambino di circa 3 anni.

Cavità orale:

Arcate gengivo-dentali

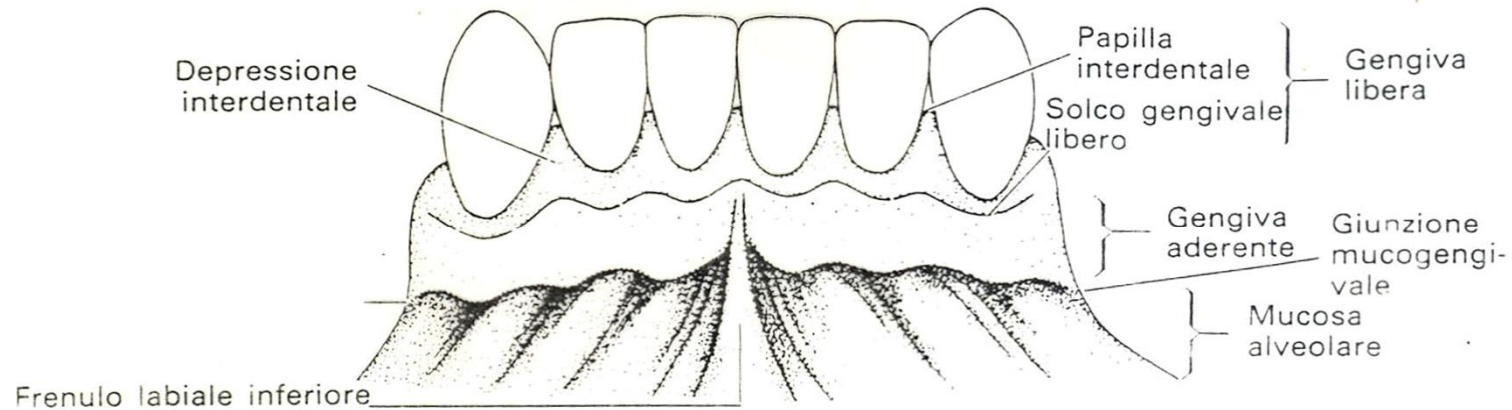


Fig. 7-1. Anatomia dell'unità gengivale.

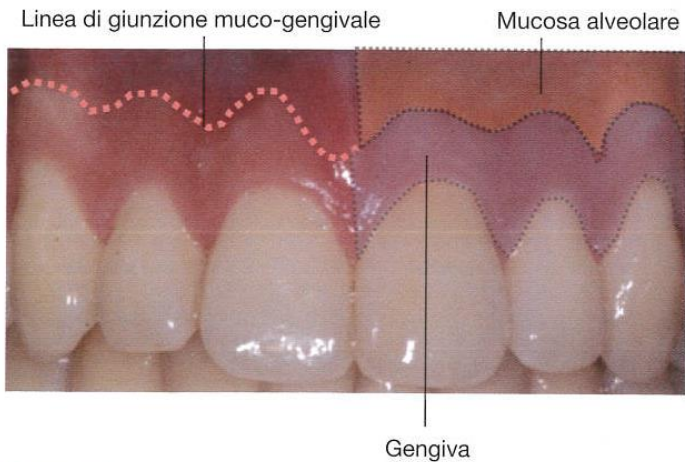


Figura 6.2 Foto clinica del gruppo frontale anteriore che evidenzia la netta separazione sul versante vestibolare tra la gengiva (in viola) e la mucosa alveolare (in arancione) ad opera della linea di giunzione muco-gengivale.

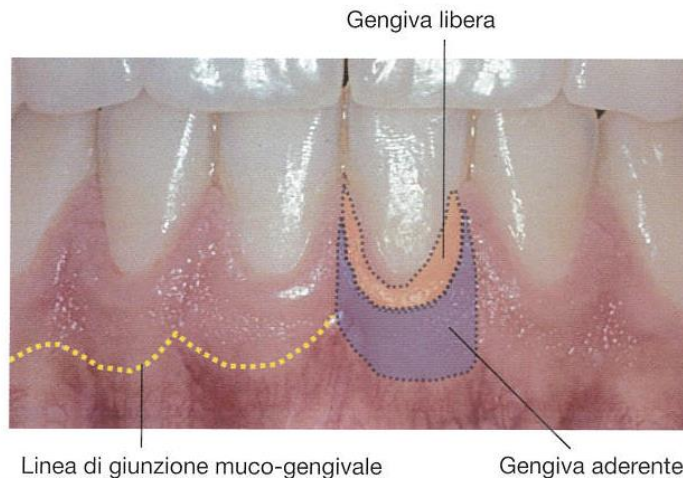
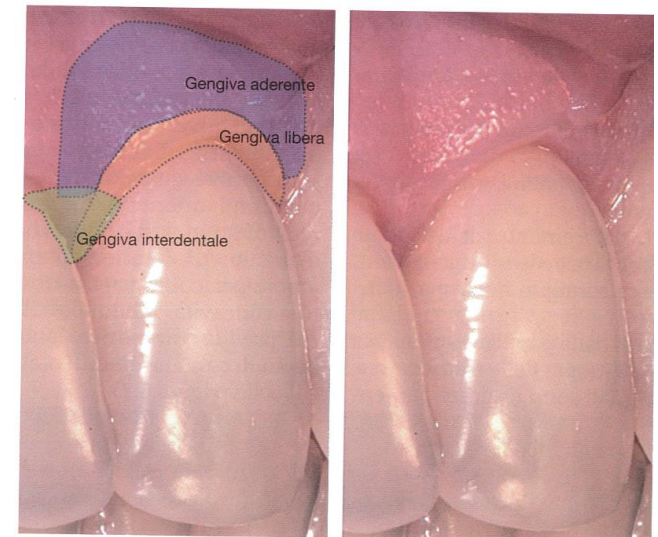


Figura 6.3 Foto clinica degli incisivi inferiori in cui si apprezzano le aree occupate dalla gengiva aderente (in viola) e dalla gengiva libera (in arancione).



Cavità orale

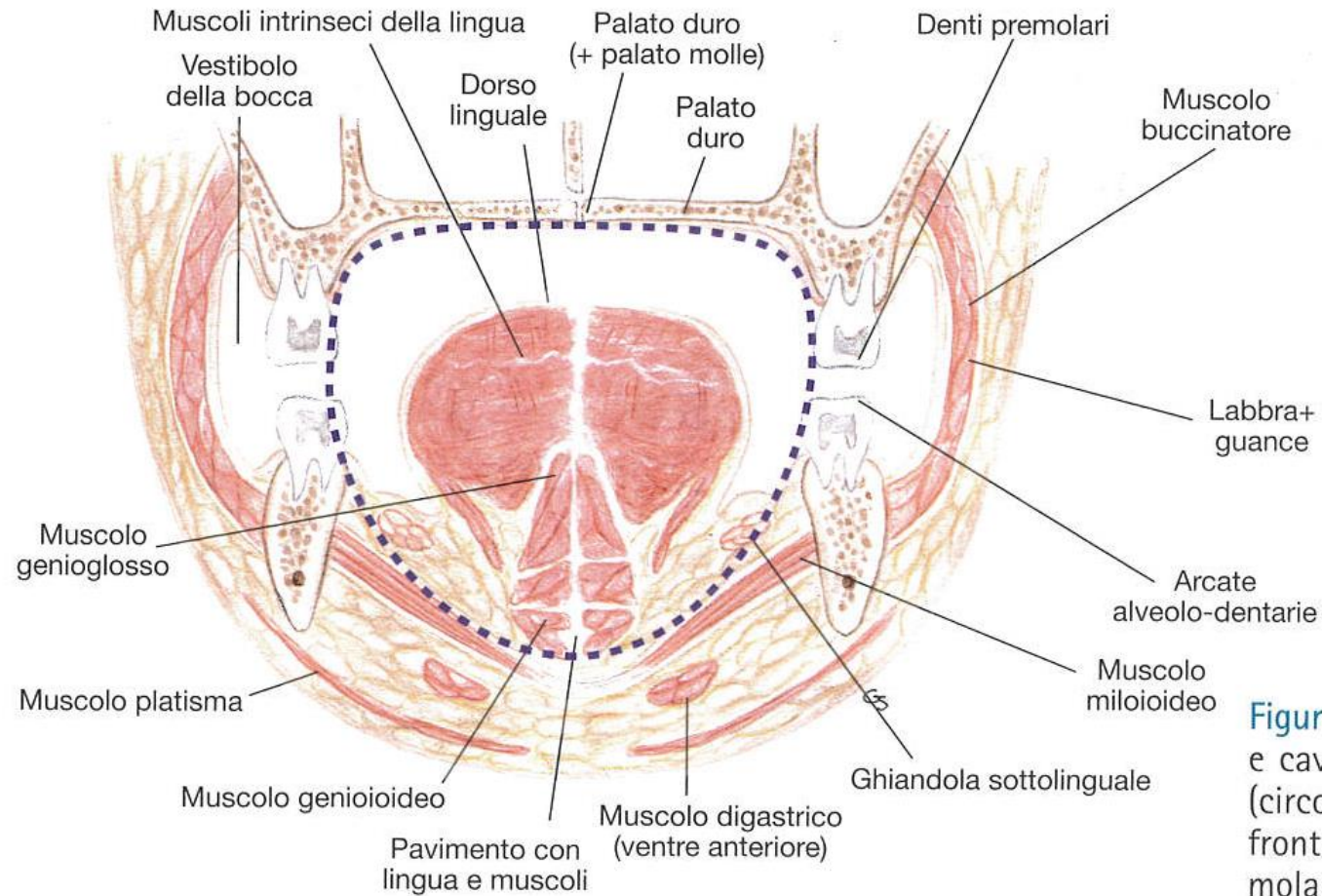


Figura 4.7 Distinzione tra vestibolo e cavità orale propriamente detta (circolata in blu) in una sezione frontale a livello dei secondi premolari.

Mucosa cavità orale:

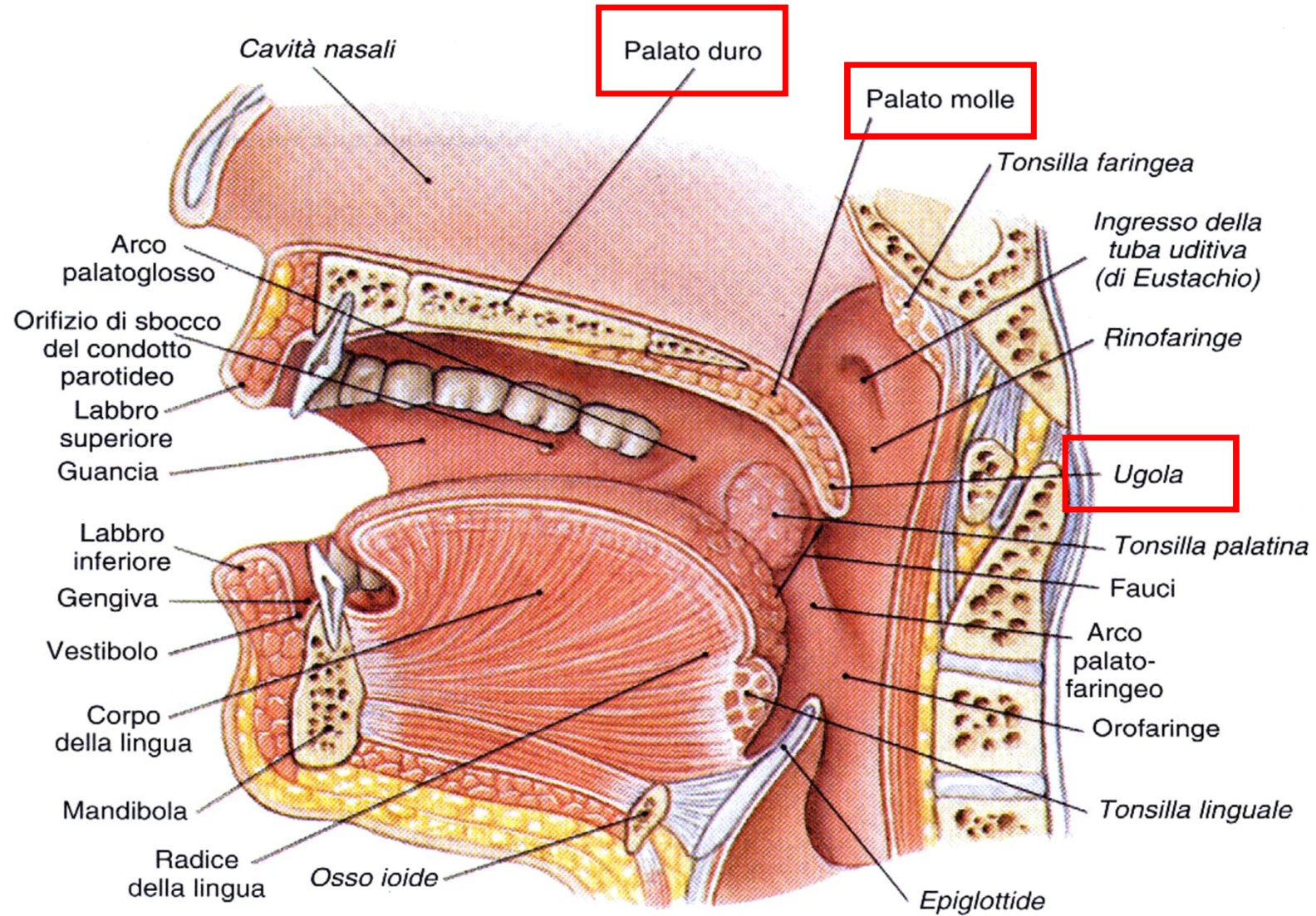
- di rivestimento (orale)
- alveolare (processi alveolari)
- masticatoria (gengiva, palato duro)
- specializzata (con papille)

Cavità orale propriamente detta: **volta**

Palato:

” duro (osseo)

” molle (muscolare)



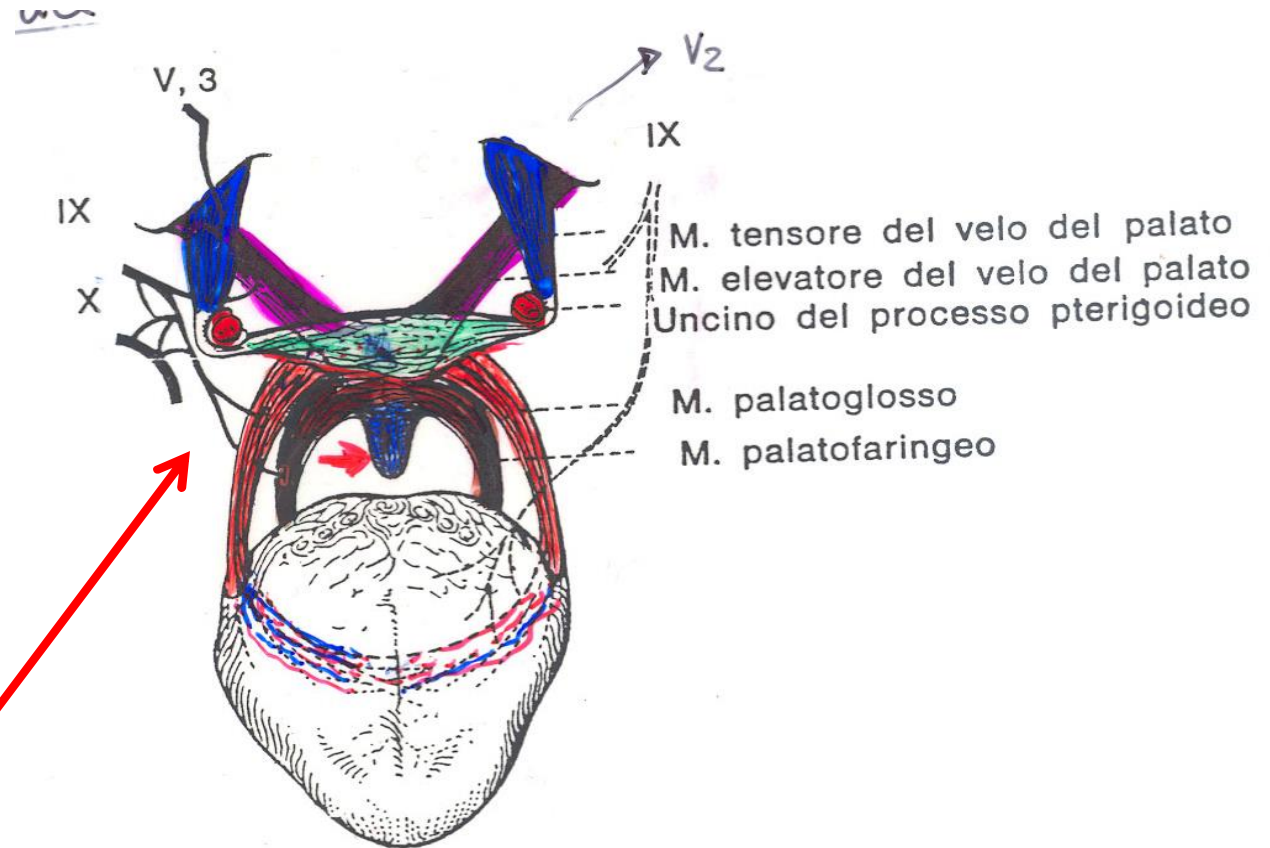
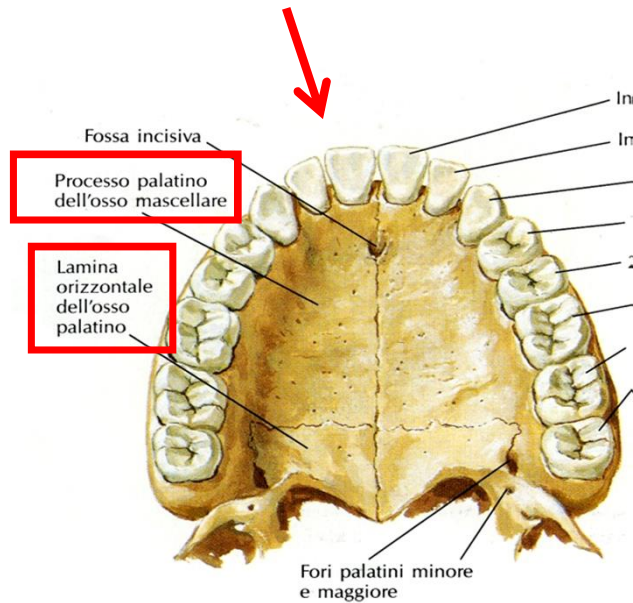
(a) Cavità orale, sezione sagittale

FIGURA 25-5

Cavità orale. (a) Sezione sagittale. (b) Veduta anteriore.

Cavità orale:

Palato duro

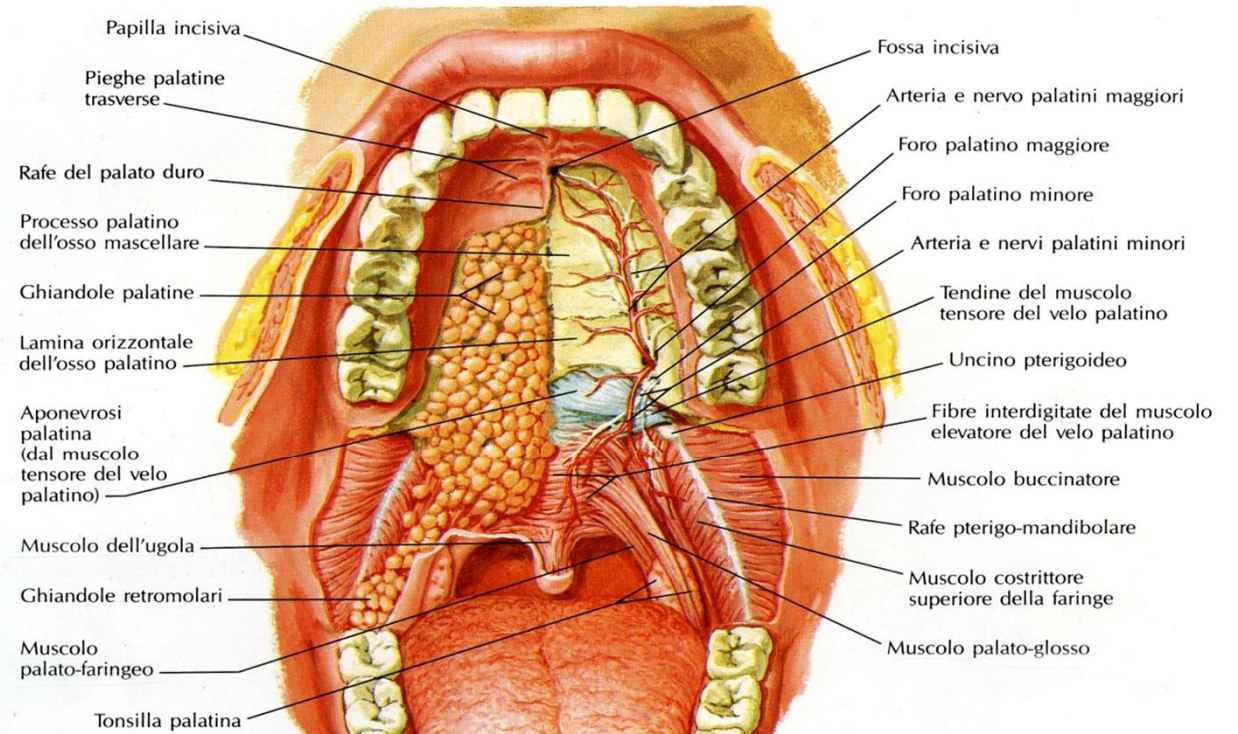
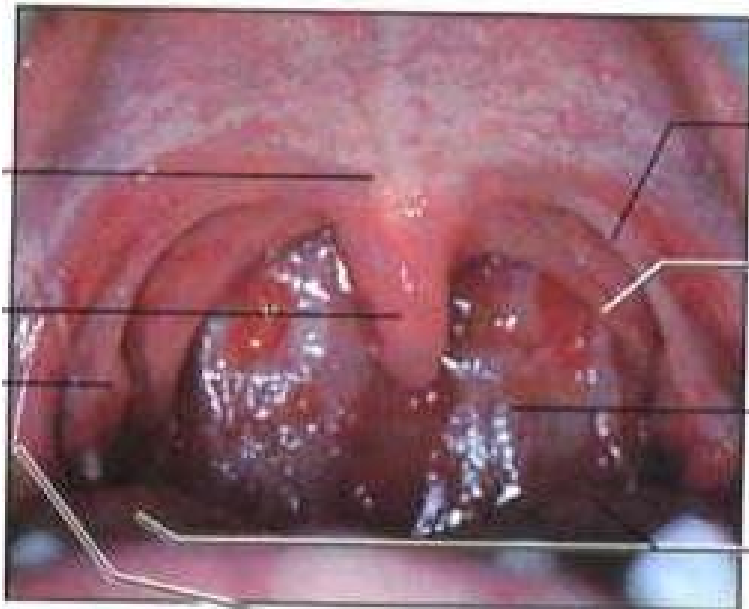


Palato molle:

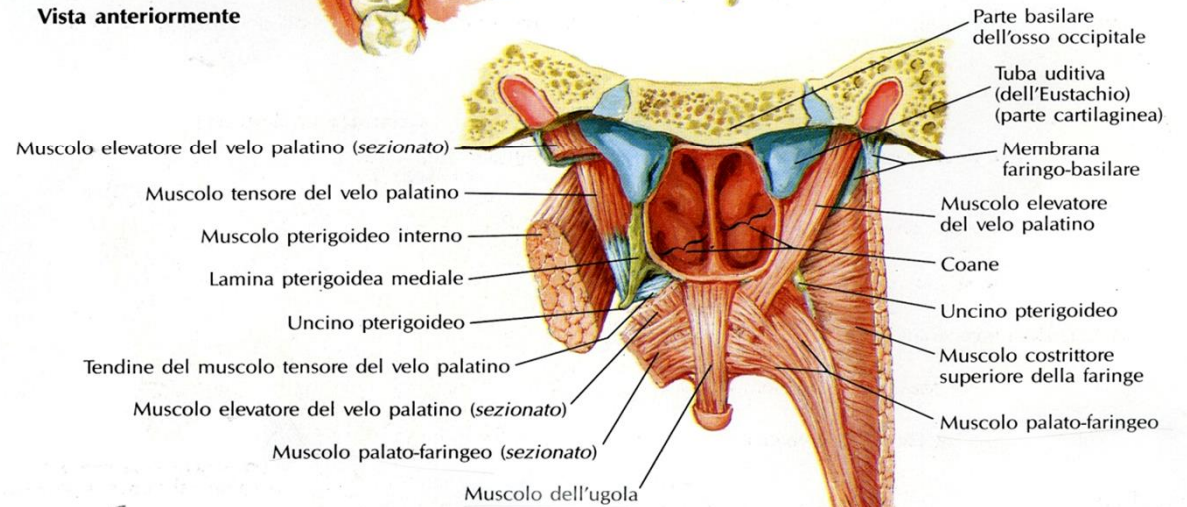
- m. tensore del palato
- m. elevatore del palato
- m. palatoglosso
- m. palatofaringeo
- m. azigos (della lingua)

Fig. 4. Schema che illustra la disposizione dei muscoli del palato molle. A sinistra, è indicata l'innervazione motrice somatica data dai nervi cranici V (3^a branca = n. mandibolare), IX, X; a destra, l'innervazione sensitiva della parte posteriore del dorso della lingua, data dal n. glossofaringeo (IX).

Cavità orale propriamente detta: **volta**

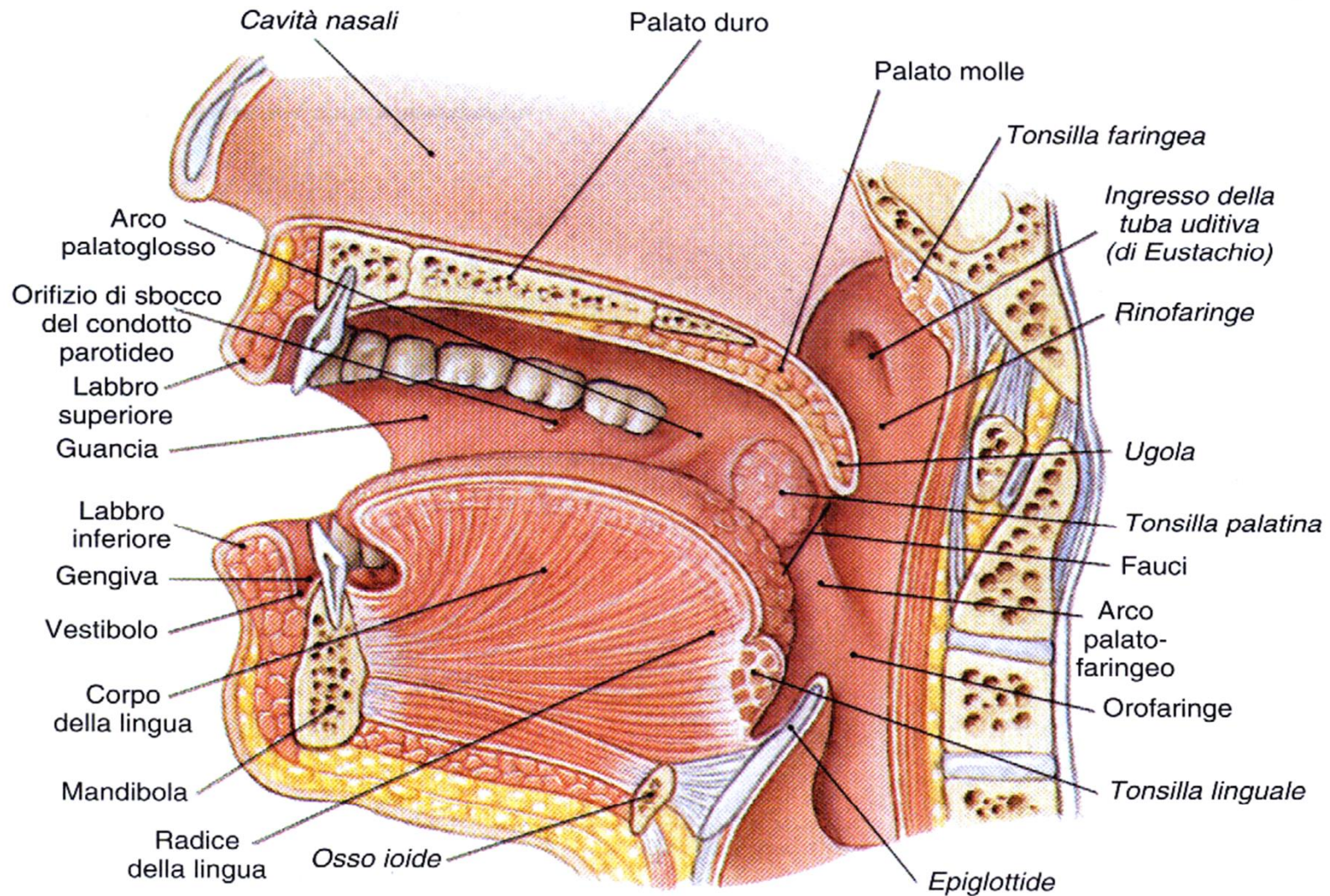


Vista anteriormente



Vista posteriormente

Pavimento cavità orale: muscoli sovraioidei



(a) Cavità orale, sezione sagittale

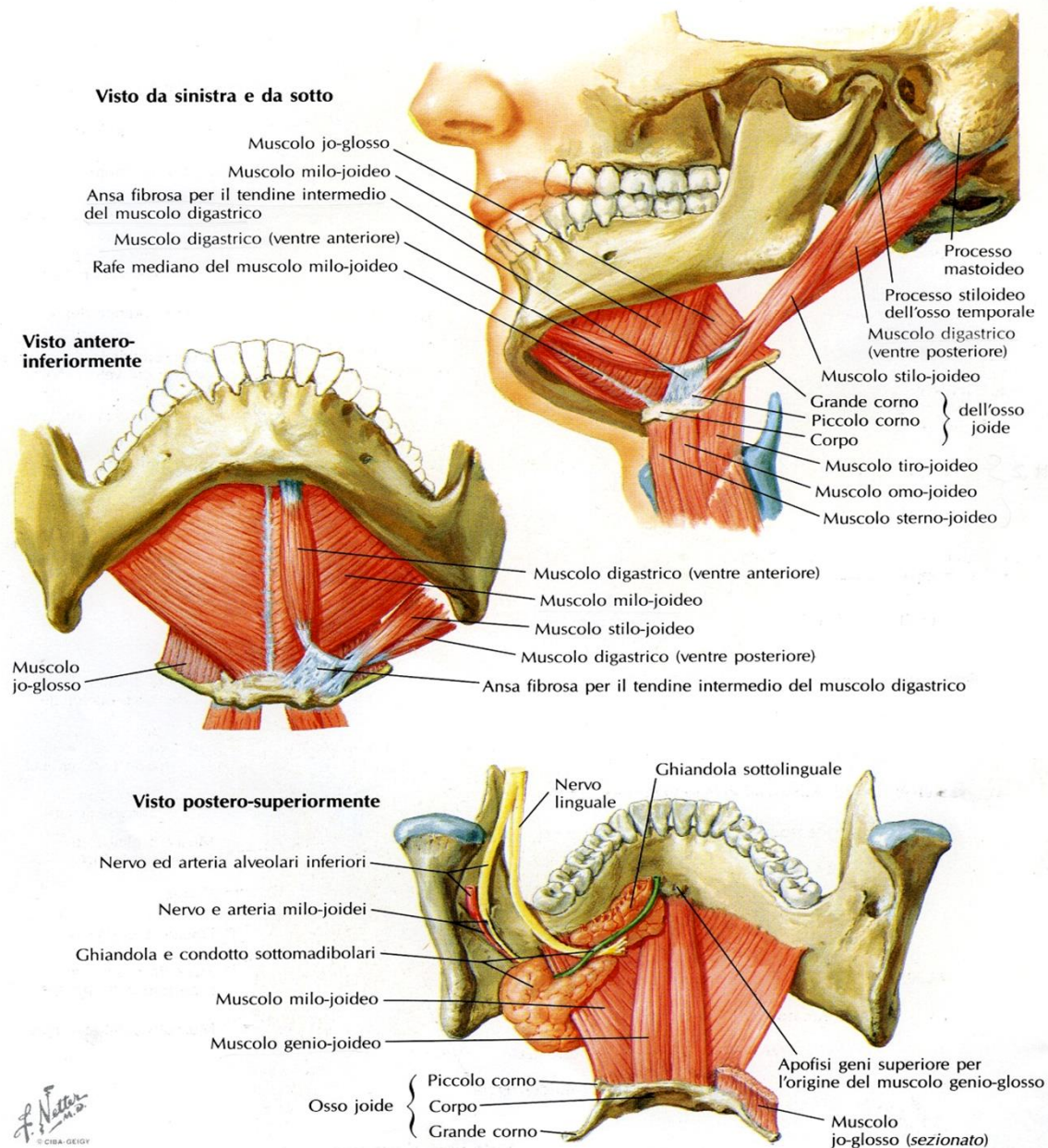
FIGURA 25-5

Cavità orale. (a) Sezione sagittale. (b) Veduta anteriore.

Pavimento cavità orale: **muscoli sovraioidei**

Pavimento della bocca

VEDERE ANCHE TAVOLA 24

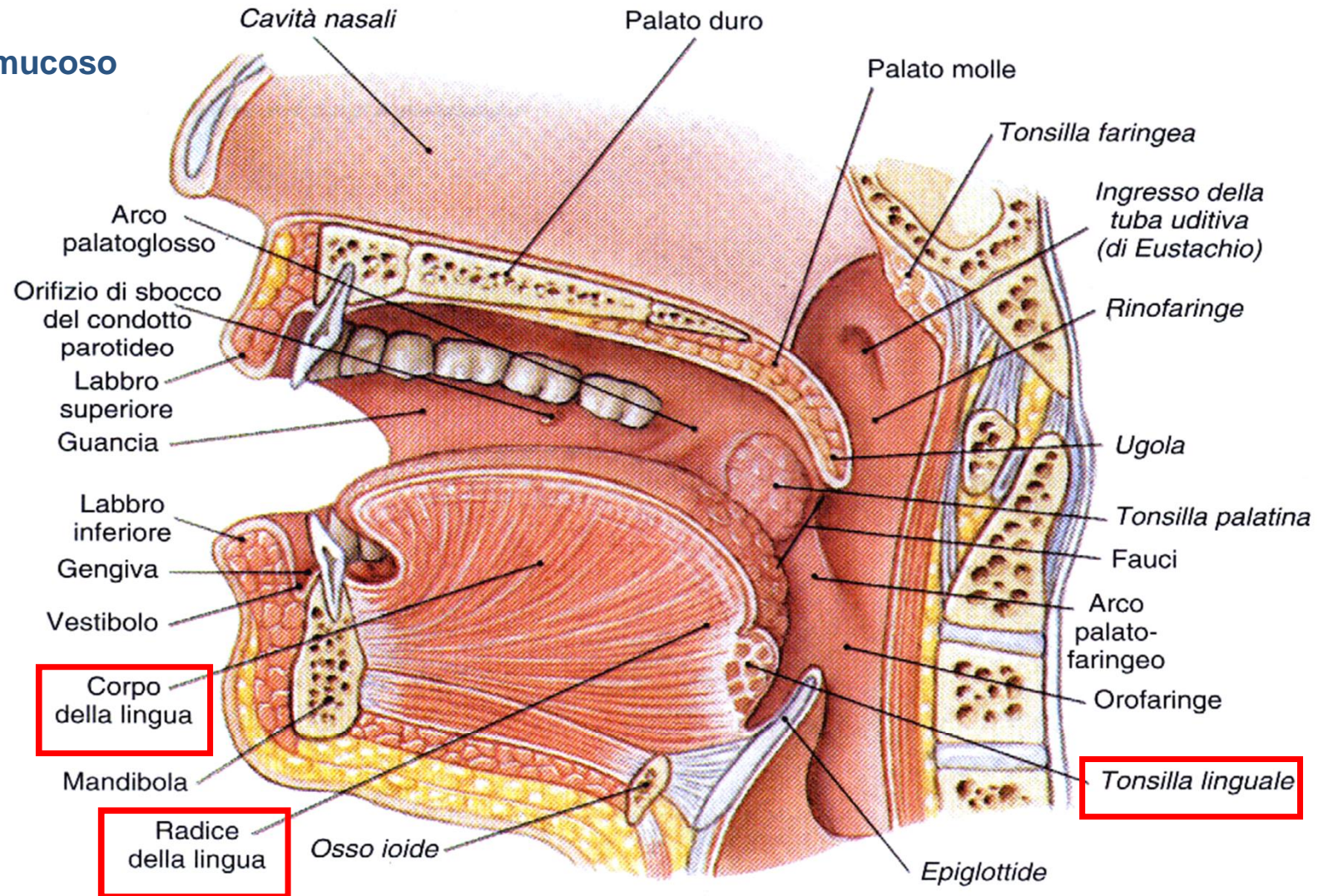


Cavità orale propriamente detta: **lingua**

Lingua: organo muscolo-mucoso

Muscoli intrinseci

Muscoli estrinseci

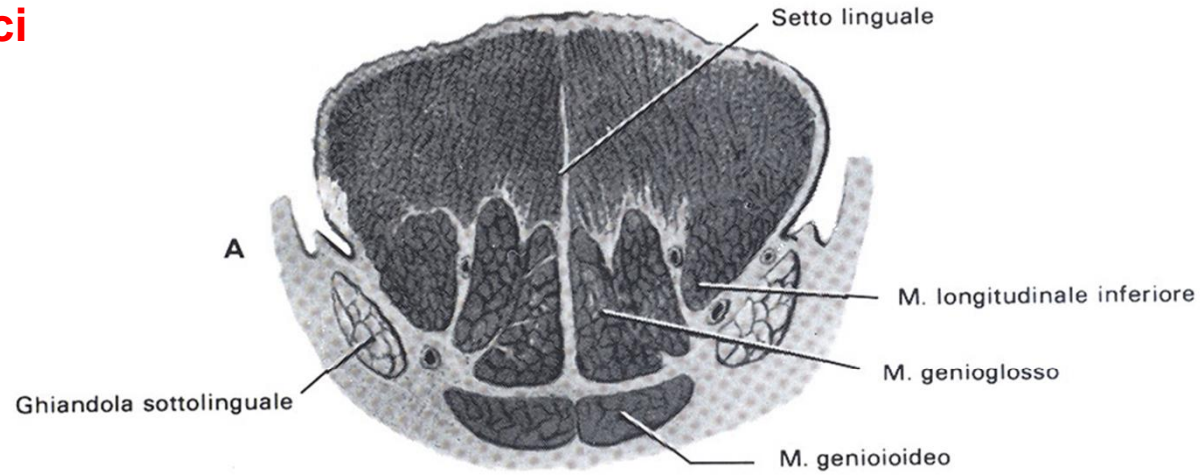


(a) Cavità orale, sezione sagittale

FIGURA 25-5

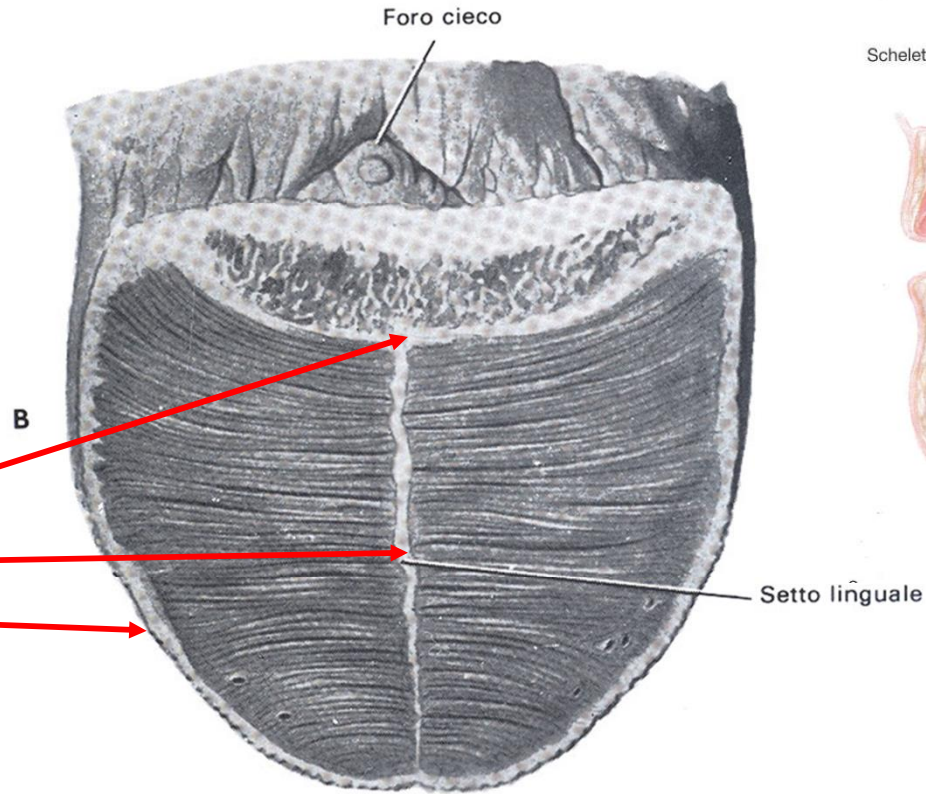
Cavità orale. (a) Sezione sagittale. (b) Veduta anteriore.

Lingua: muscoli intrinseci

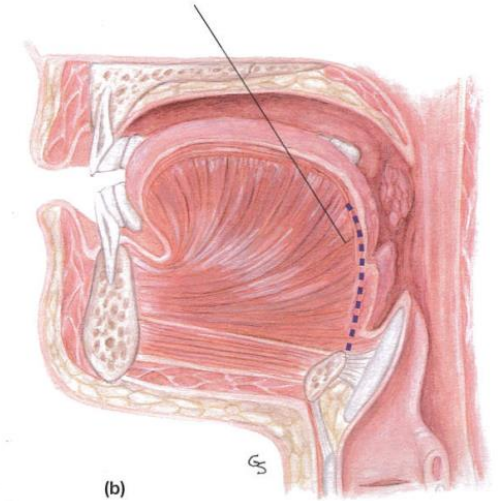


Muscoli intrinseci:

- trasverso
- verticale
- longitudinale superiore
- longitudinale inferiore



Scheletro fibroso: membrana ioglossa (linea tratteggiata)



Scheletro fibroso della lingua:

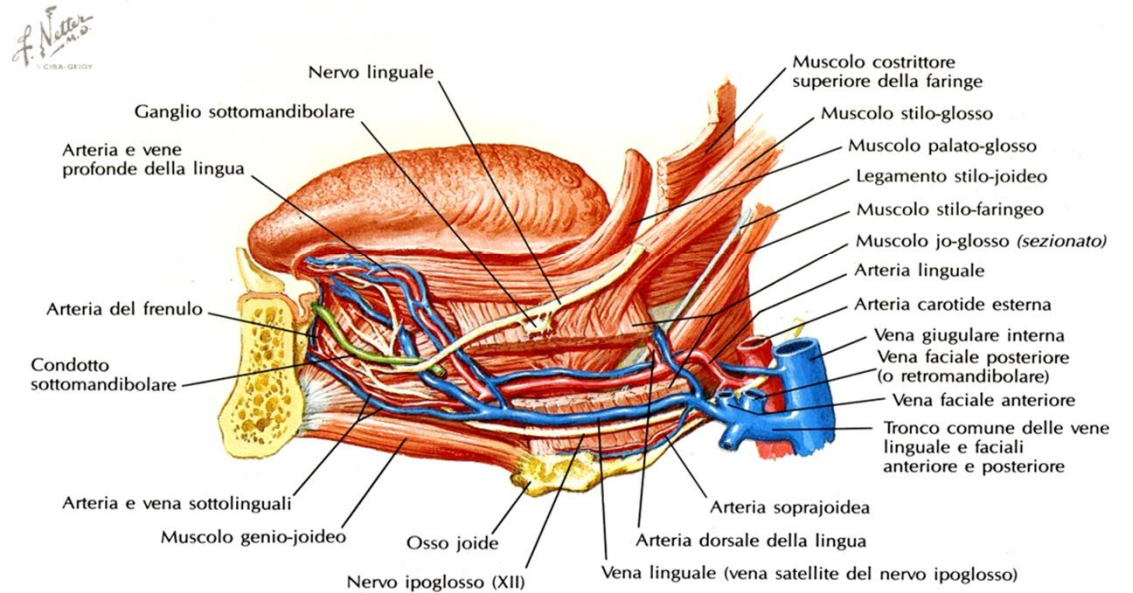
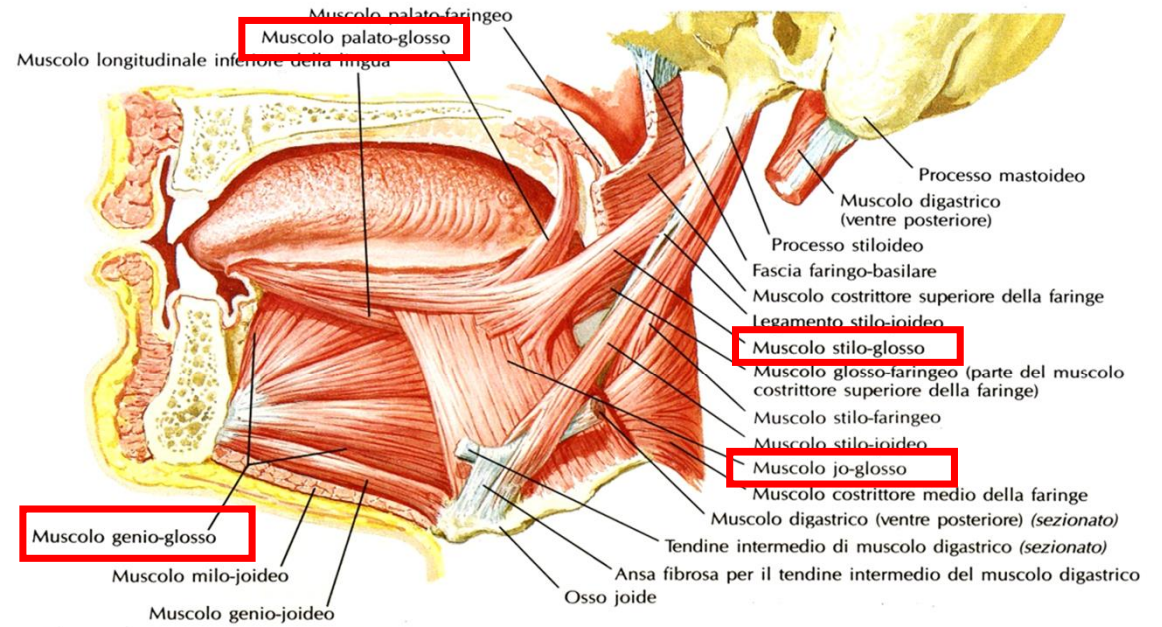
- membrana io-glossa
- setto linguale
- aponevrosi linguale

Fig. 5.9 A, sezione trasversa della lingua; B, sezione orizzontale passante per il corpo della lingua: si vedono il setto linguale e la muscolatura trasversa della lingua.

Lingua: muscoli estrinseci

Muscoli estrinseci:

- genio-glosso
- io-glosso
- stilo-glosso
- palato-glosso



Lingua: muscoli estrinseci

Muscoli estrinseci:

- genio-glosso
- io-glosso
- stilo-glosso
- palato-glosso

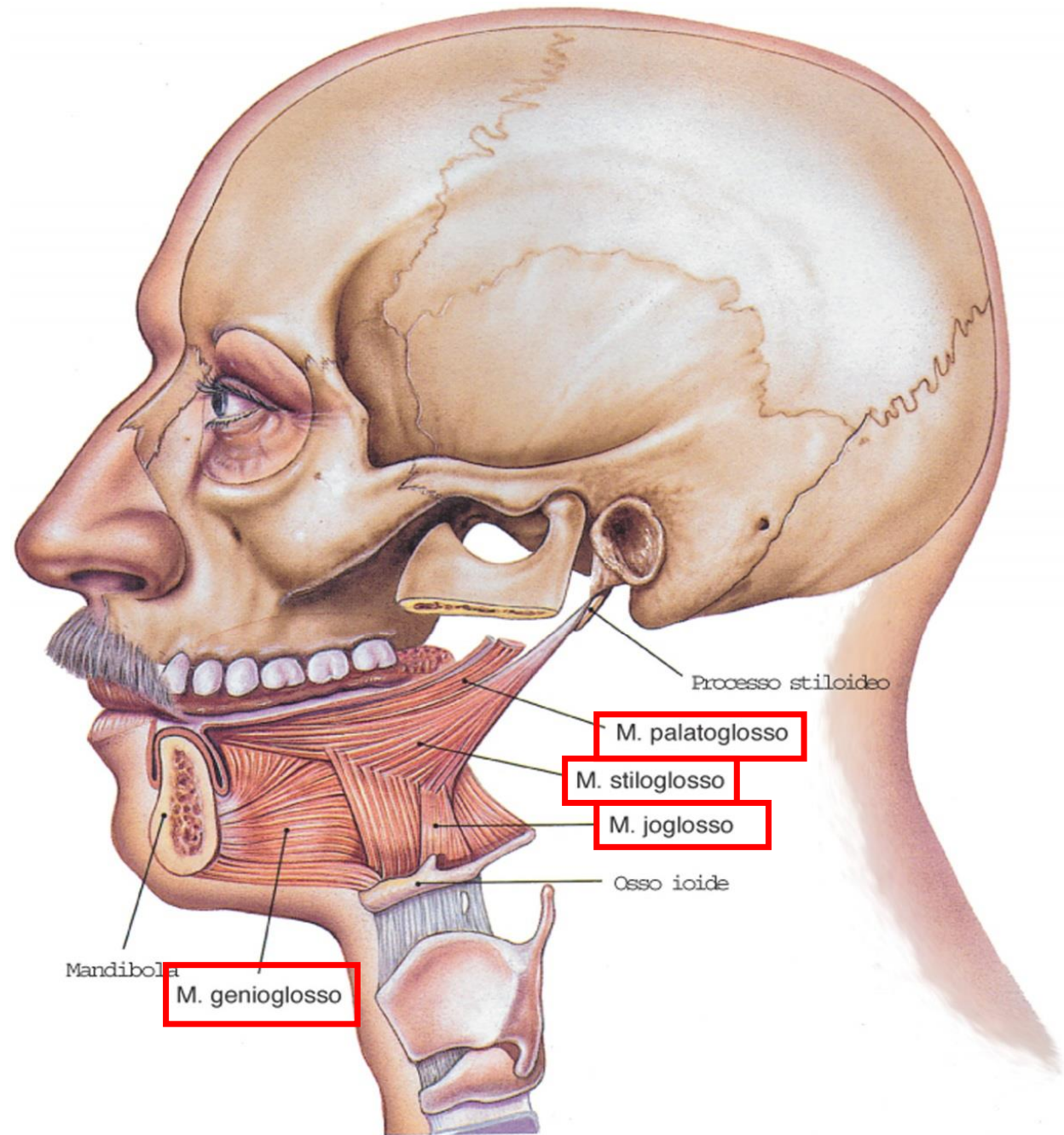
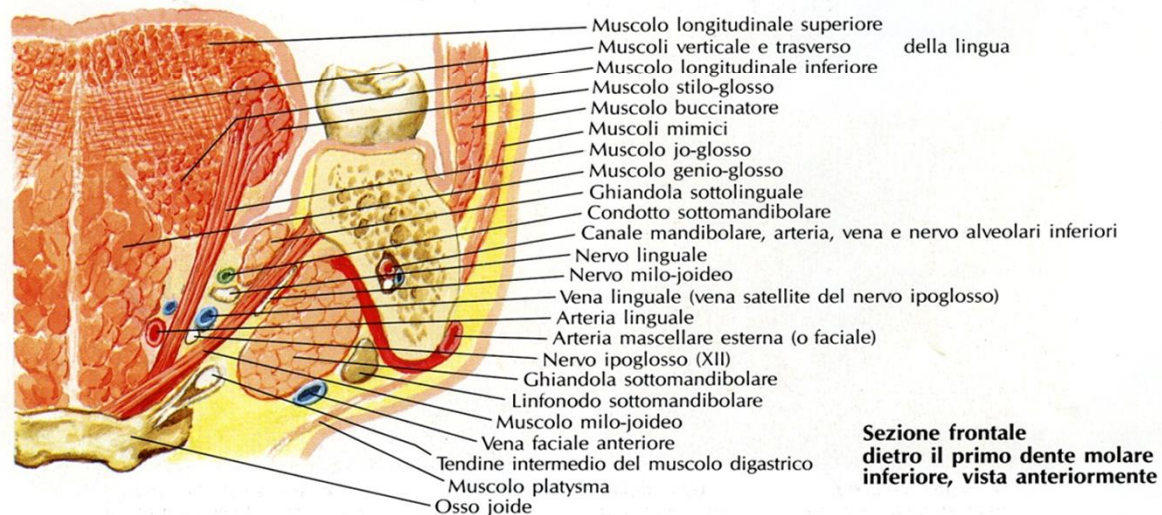
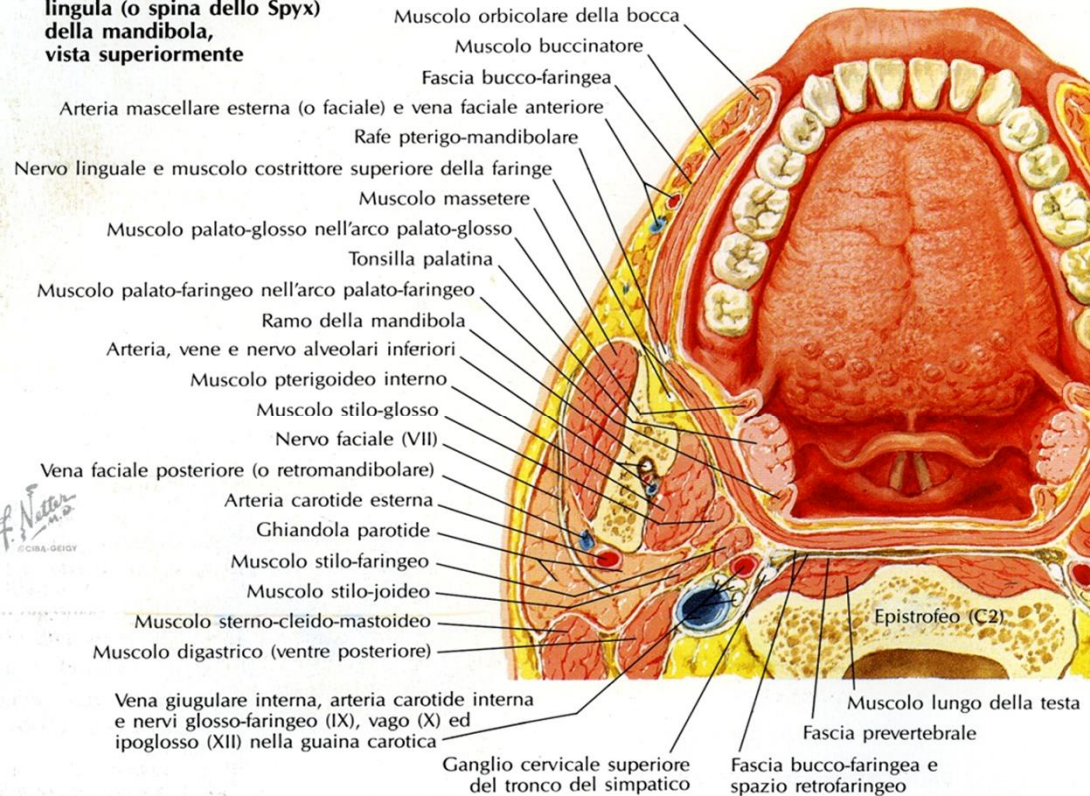


FIGURA 10-8

Muscoli della lingua. Muscoli del lato sinistro della lingua osservati dopo rimozione del ramo sinistro della mandibola.

Cavità orale: lingua

Sezione orizzontale sotto la lingula (o spina dello Spx) della mandibola, vista superiormente



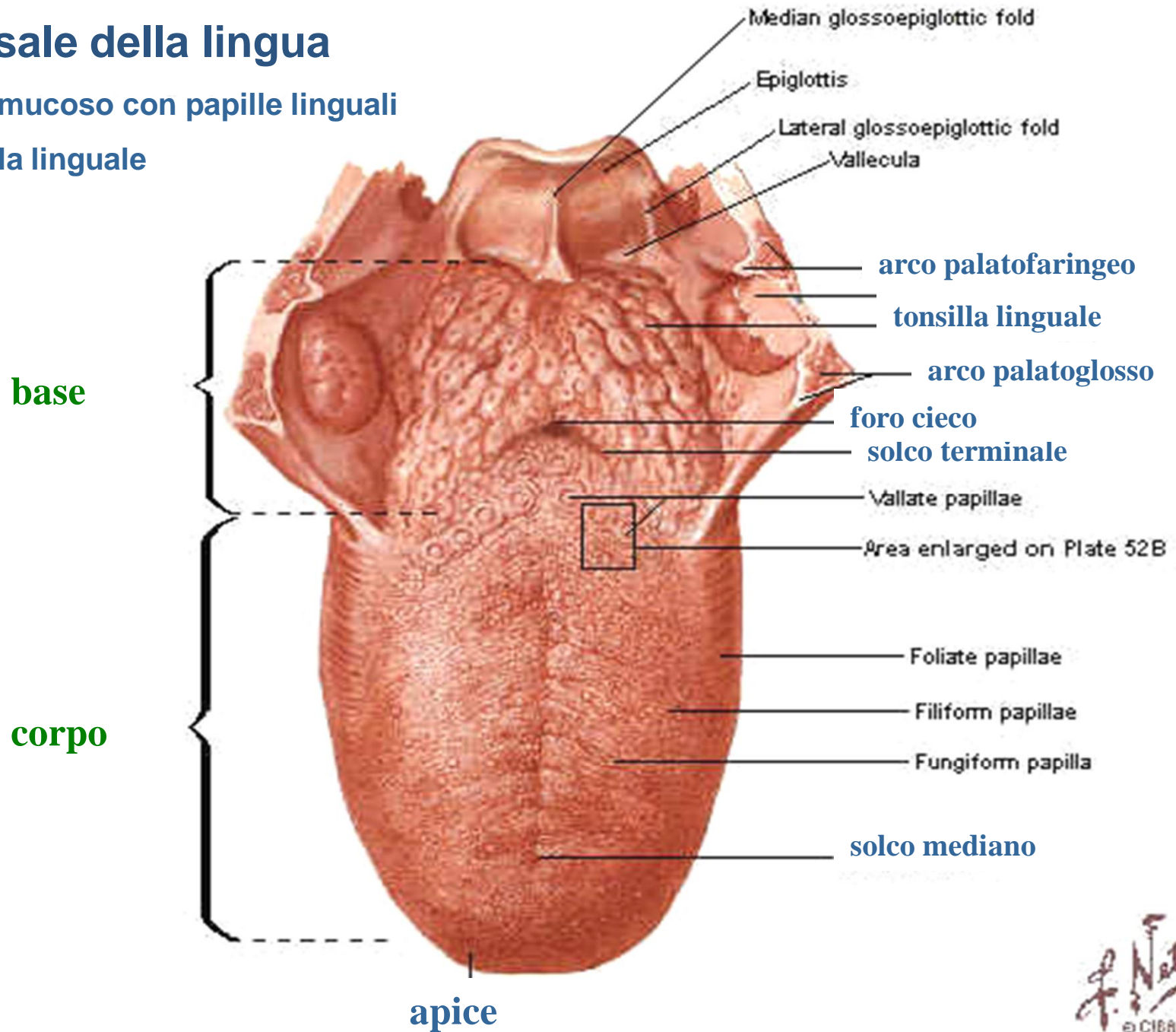
Sezione frontale dietro il primo dente molare inferiore, vista anteriormente

Cavità orale propriamente detta: **lingua**

Superficie dorsale della lingua

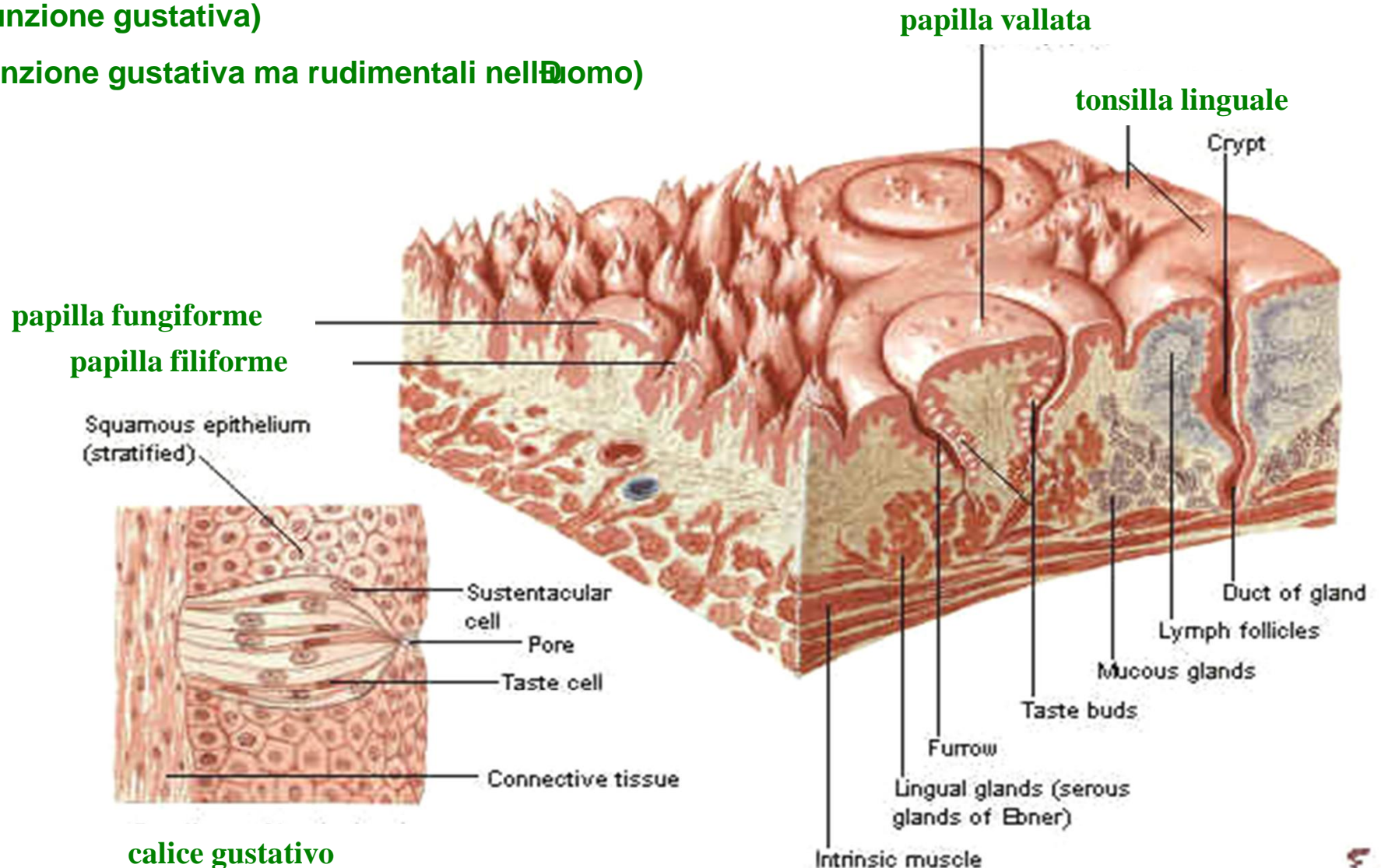
Corpo: rivestimento mucoso con papille linguali

Base o radice: tonsilla linguale



Papille della superficie dorsale della lingua:

- filiformi (funzione tattile)
- fungiformi (funzione gustativa)
- vallate (funzione gustativa)
- foliate (funzione gustativa ma rudimentali nell'uomo)



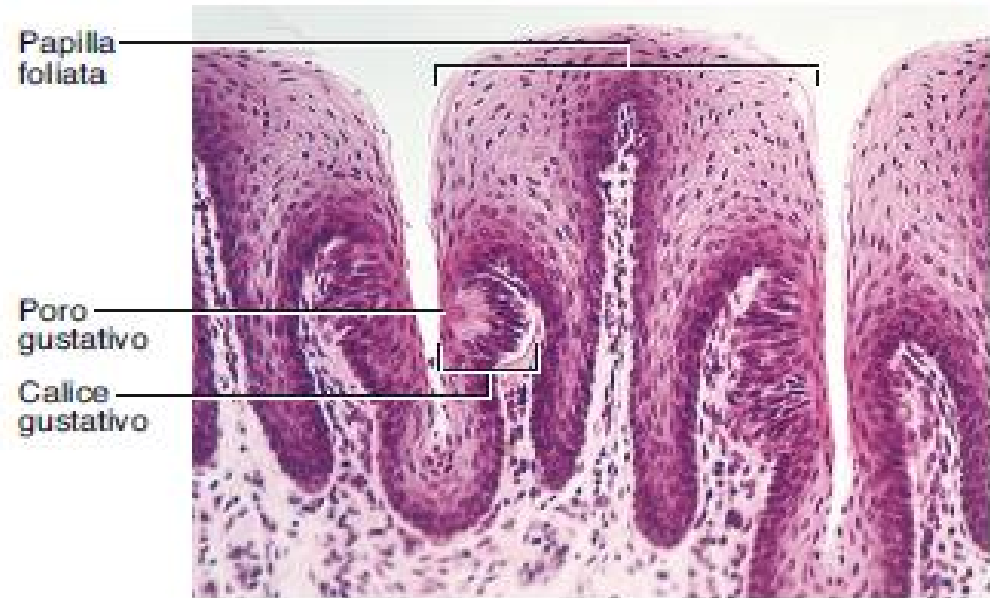
TIPI DI PAPPILLE GUSTATIVE



Papilla filiforme

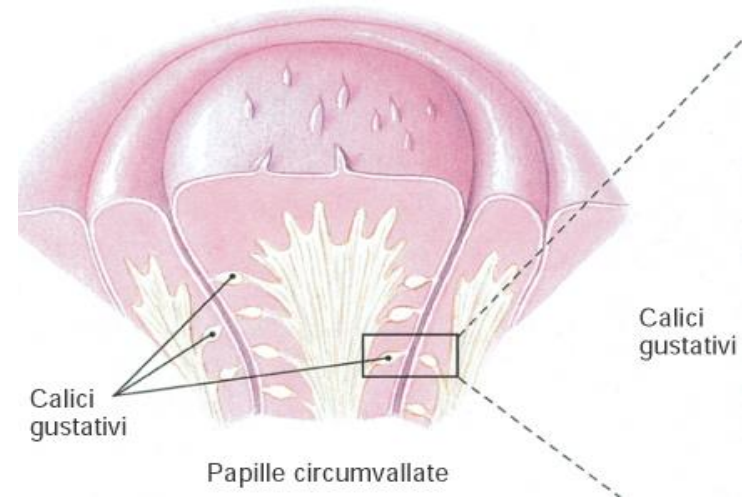


Papilla fungiforme



(c) Papille foliate

100 μm

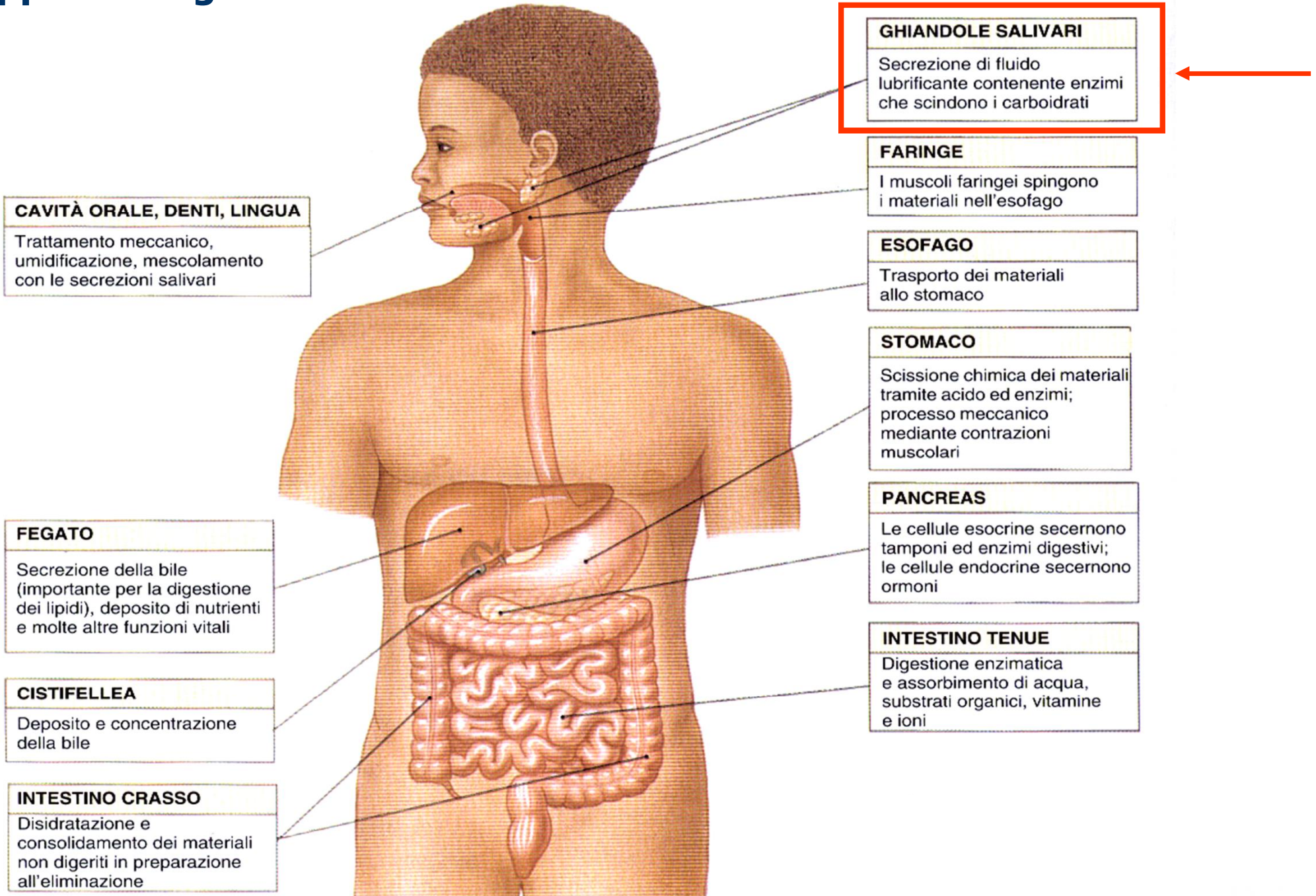


Calici gustativi

Calici gustativi

Papille circumvallate

Apparato digerente



Ghiandole salivari: tubulo-acinose ramificate

- minori (intramurali)

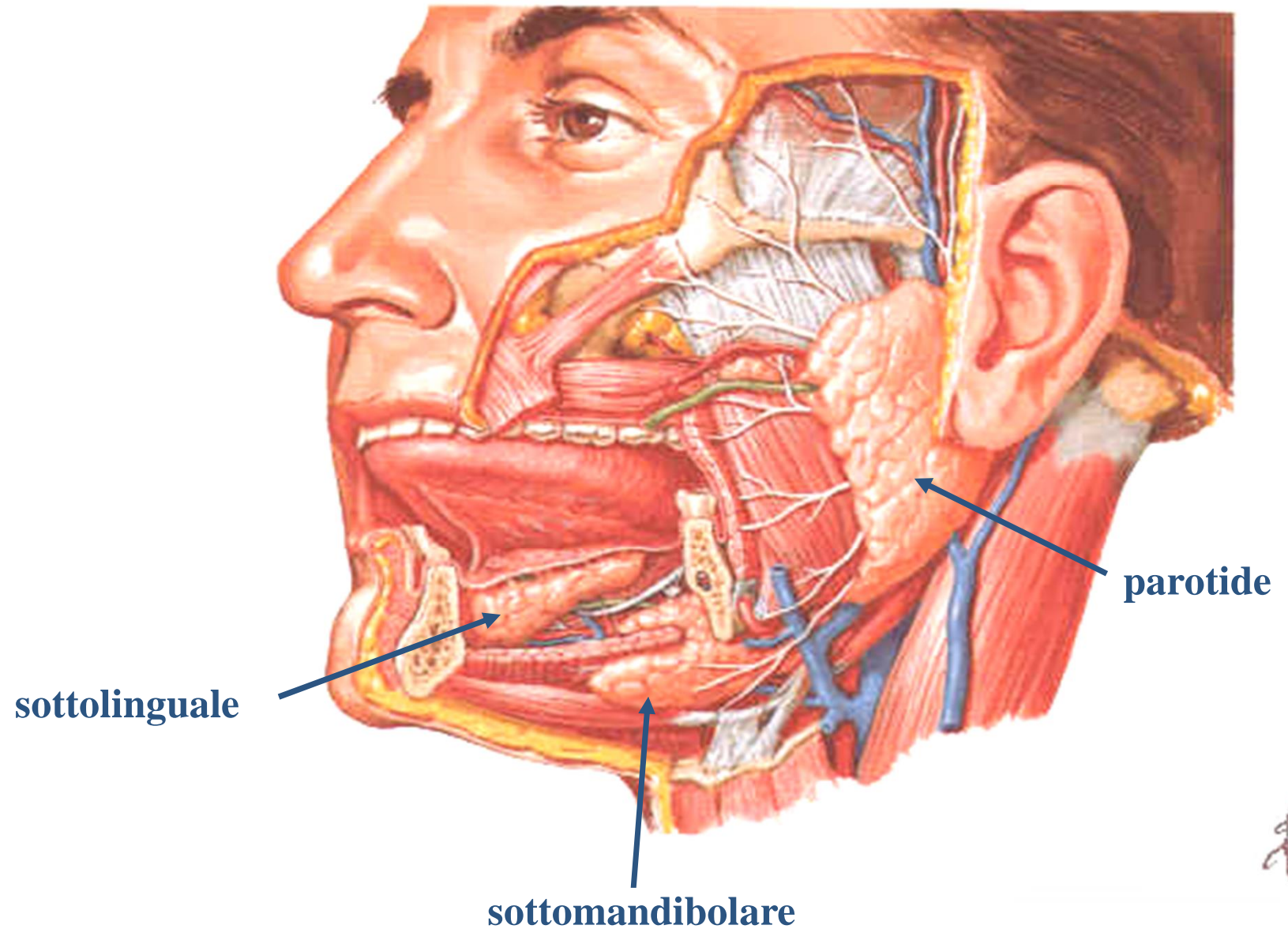
labiali, buccali, palatine, linguali

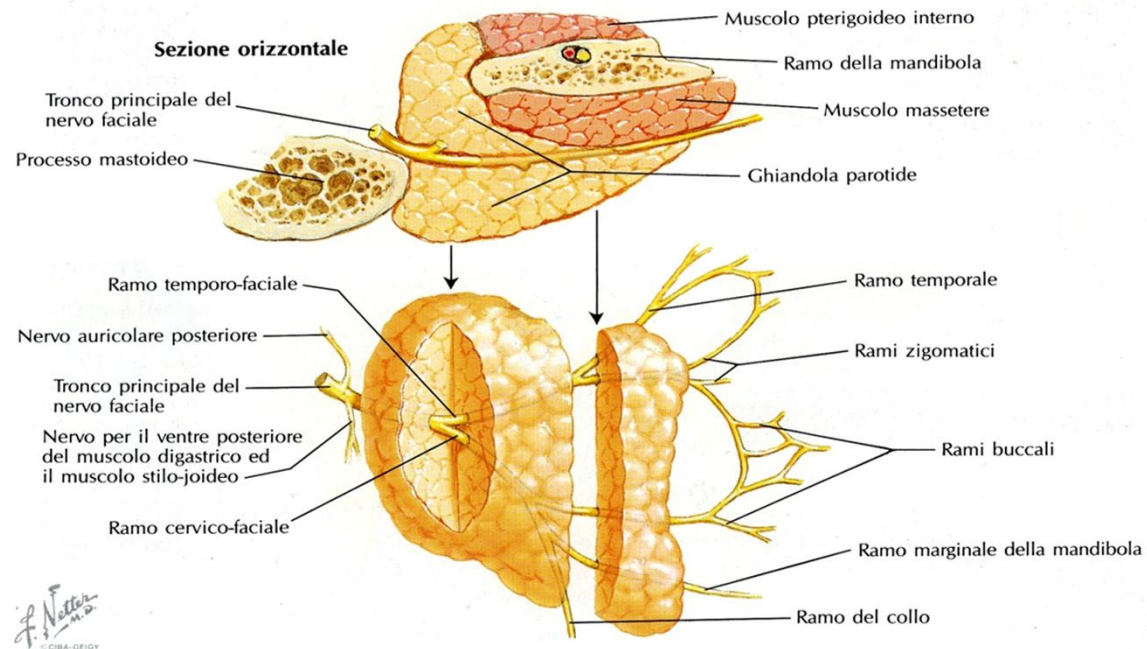
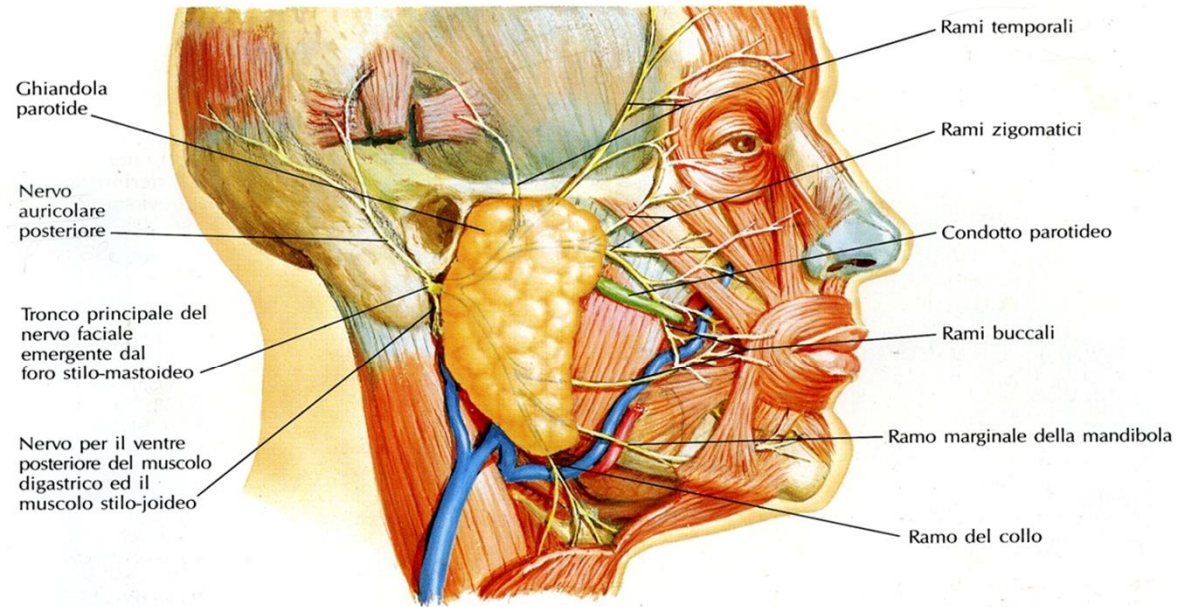
- maggiori (extramurali)

Parotide

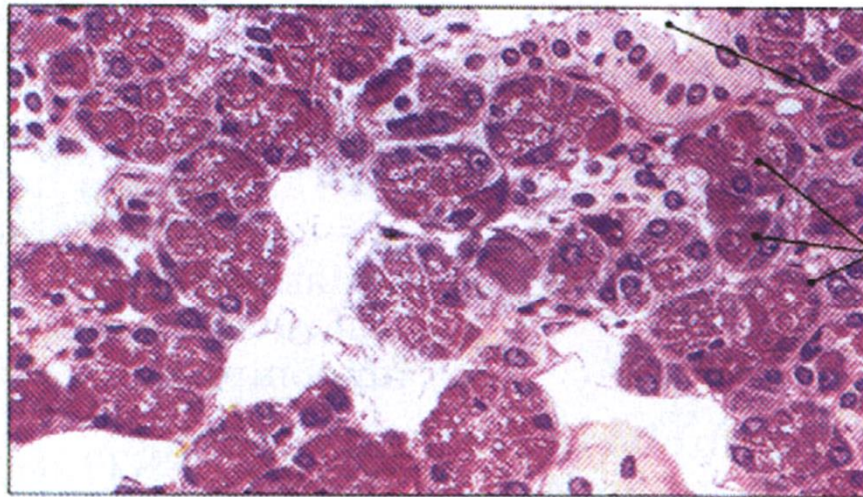
Sottolinguale

Sottomandibolare

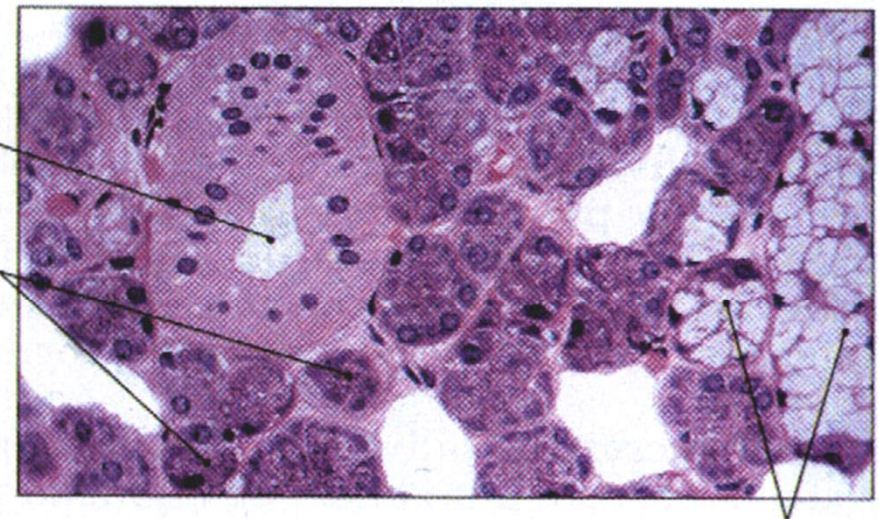




F. Netter
M.D.
© CIBA-GEIGY



Ghiandola parotide (MO × 316)



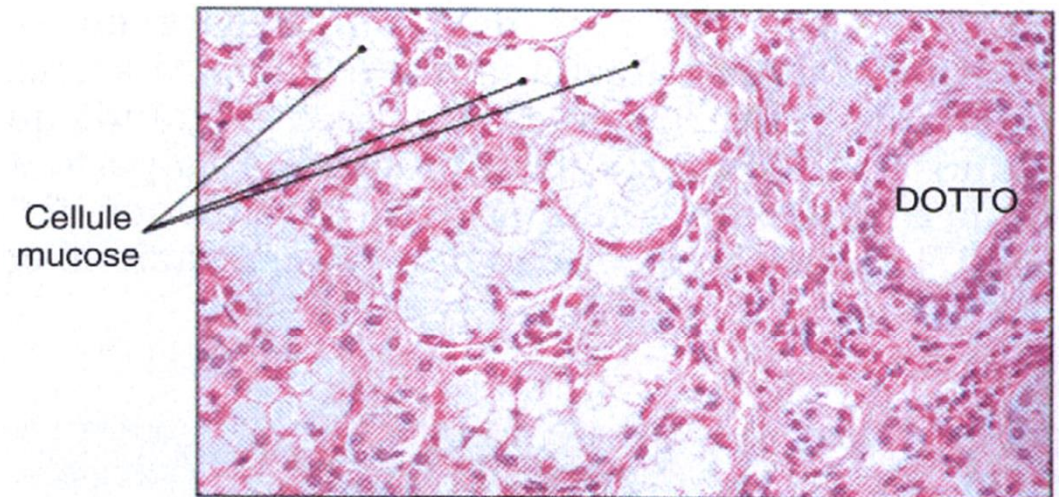
Ghiandola sottomandibolare (MO × 303) Cellule mucose

Ghiandole salivari maggiori

Parotide (secrezione sierosa)

Sottolinguale (secrezione mista)

Sottomandibolare (secrezione mista)

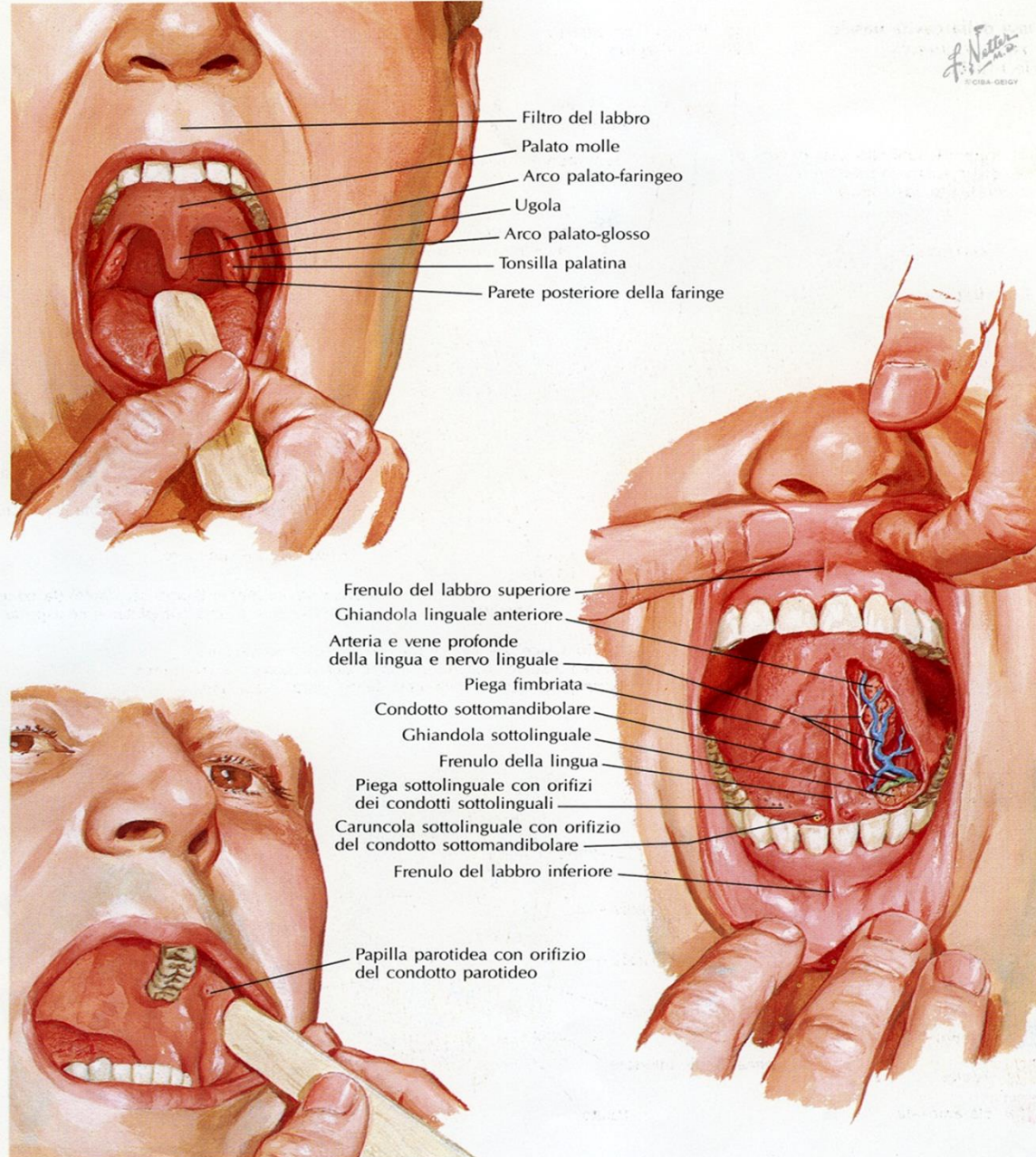


Ghiandola sottolinguale (MO × 316)

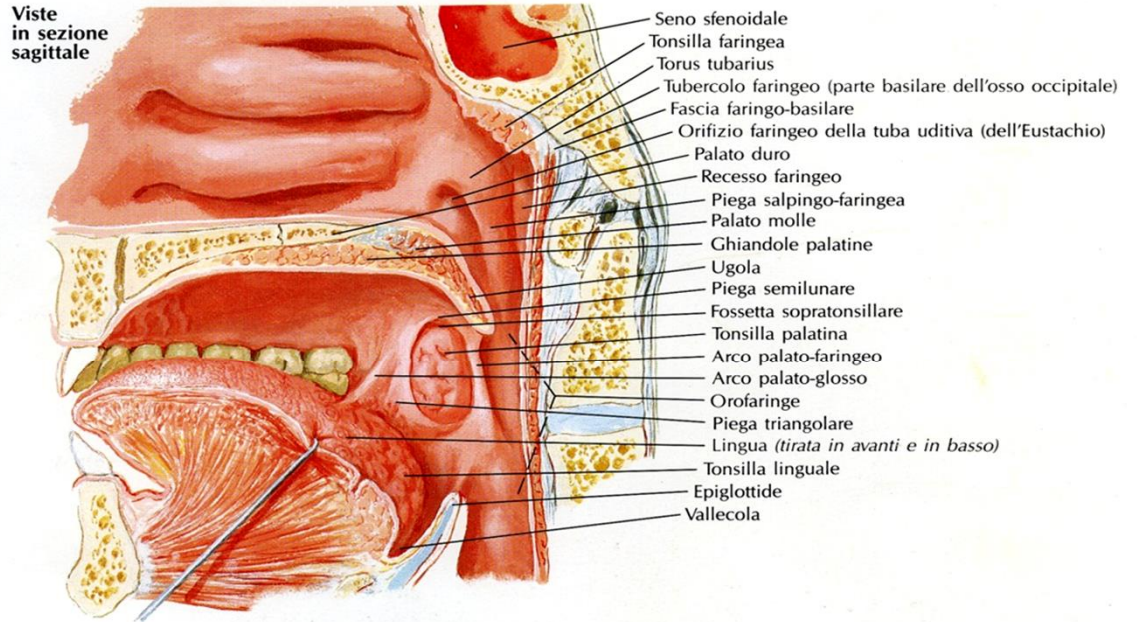
(b) Istologia delle ghiandole salivari

Cavità orale:

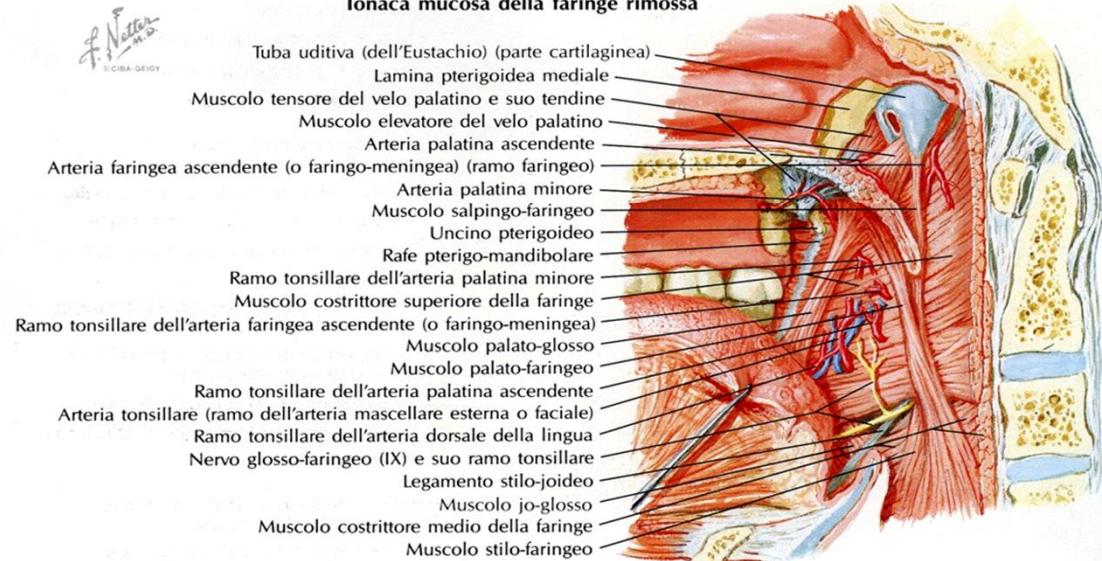
Orifizi dotti ghiandole salivari maggiori



Cavità orale: Tonsille palatina e linguale

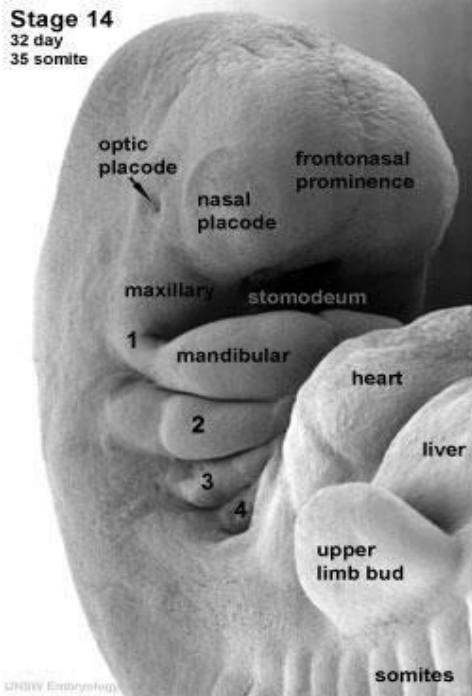


Tonaca mucosa della faringe rimossa

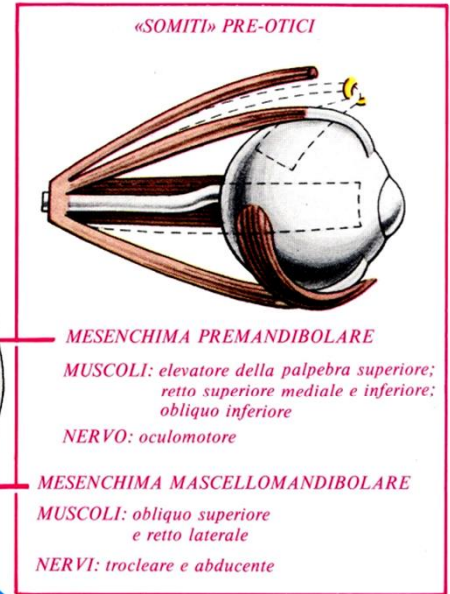


Apparato Stomatognatico: derivazione embriologica

Stage 14
32 day
35 somite



SOMITI OCCIPITALI
MUSCOLI: estrinseci ed intrinseci della lingua (eccetto il palatoglossa)
NERVO: ipoglosso

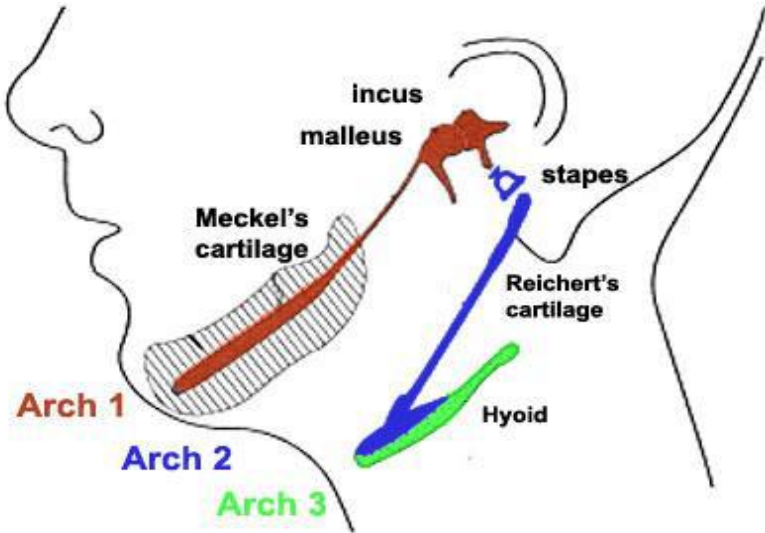
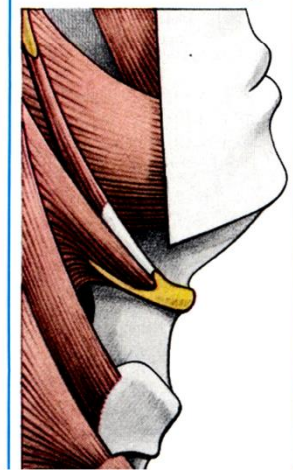


«SOMITI» PRE-OTICI
MESENCHIMA PREMANDIBOLARE
MUSCOLI: elevatore della palpebra superiore; retto superiore mediale e inferiore; obliquo inferiore
NERVO: oculomotore
MESENCHIMA MASCELLOMANDIBOLARE
MUSCOLI: obliquo superiore e retto laterale
NERVI: trocleare e abducente

3° ARCO
MUSCOLO: stilofaringeo
NERVO: glossofaringeo
4° ARCO
MUSCOLO: cricotiroideo
NERVO: ramo laringeo superiore del vago
6° ARCO
MUSCOLI: altri muscoli laringei intrinseci
NERVO: ramo laringeo ricorrente del vago

2° ARCO
MUSCOLI DELLE ESPRESSIONI DELLA FACCIA comprendenti i muscoli: auricolare, occipitofrontale, ventre posteriore del digastrico, stiloideo, stapedio e platisma
NERVO: faciale

1° ARCO
MUSCOLI DELLA MASTICAZIONE: temporale, massetere, pterigoidei, miloioideo, ventre anteriore del digastrico, tensore del velo del palato e tensore del timpano
NERVO: mandibolare



Pharyngeal Arch Structures