

Le infezioni a trasmissione “oro-fecale”

Malattie infettive causate da diversi agenti molto resistenti all'ambiente, che hanno in comune la via di trasmissione:

Ingresso = bocca

Via di eliminazione = intestino

La trasmissione si verifica attraverso:

- **mani contaminate portate alla bocca**
- **veicoli contagiati da feci infette**

L'insorgenza di queste patologie è correlata alle condizioni igieniche e socio-economiche di una popolazione e dai livelli di fecalizzazione ambientale

Le 5 EFFE: Faeces, Fingers, Foods, Flies, Fomites

INFEZIONI A CATENA DI TRASMISSIONE ORO-FECALE

FECES

FOODS (and WATER)

FINGERS

FLIES

FOMITES

...le 5 effe!

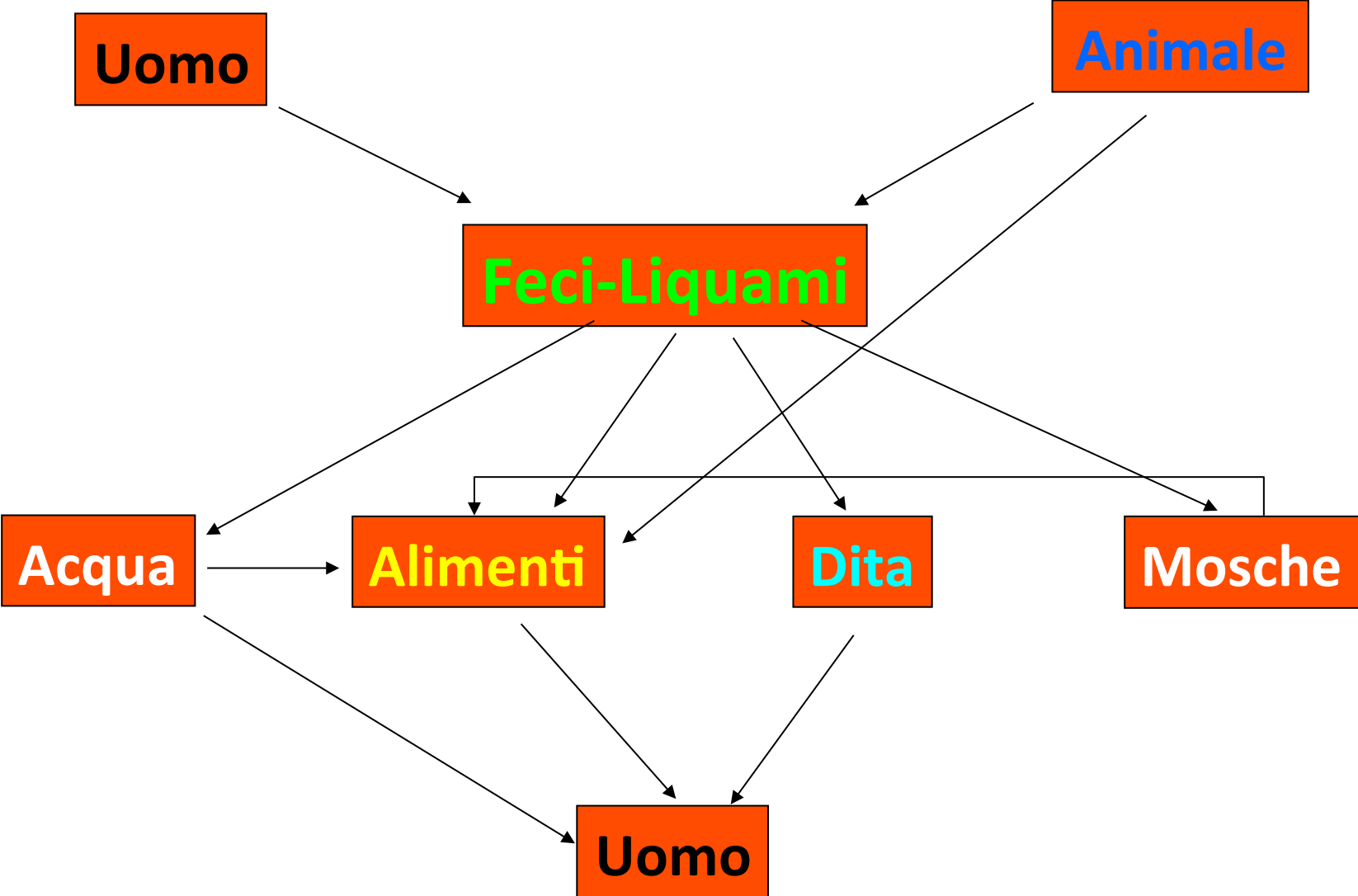
L'insorgenza di questo tipo di malattie é correlata alle condizioni igieniche e socio-economiche, specie per quanto attiene alla **“fecalizzazione ambientale”**.

Le modalità di trasmissione si riassumono nelle 5 “F”:

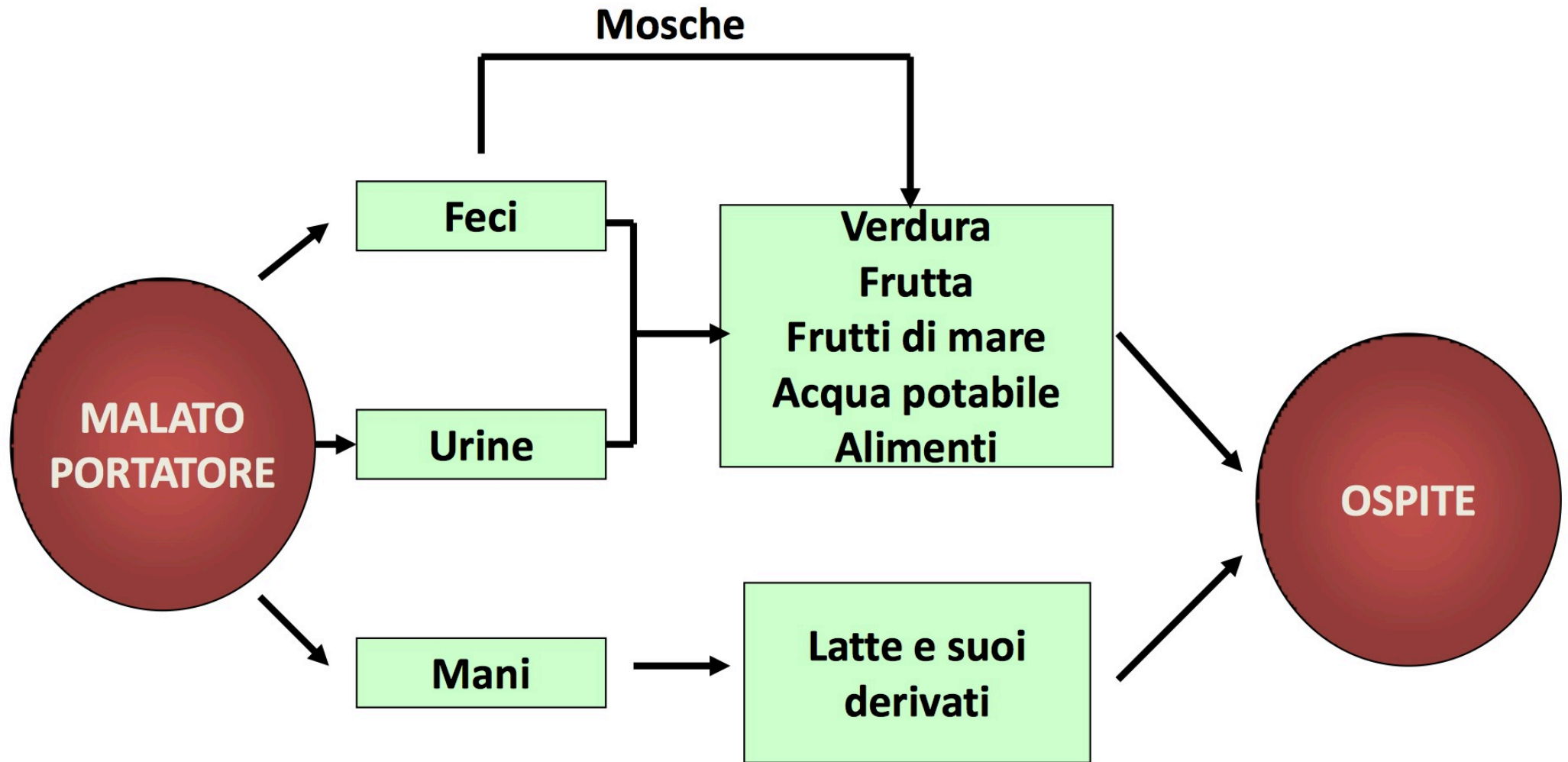
- **faeces (feci)**
- **fingers (dita)**
- **foods (alimenti)**
- **flies (mosche)**
- **fomites (suppellettili)**

La semplice igiene personale (lavare mani ed alimenti) assicura un buon livello di prevenzione primaria.

Catena oro-fecale



Modalità di trasmissione delle malattie infettive a prevalente diffusione fecale-orale



Principali microrganismi che si trasmettono per via oro-fecale

<p>SALMONELLE SHIGELLE VIBRIO CHOLERAЕ VIBRIO PARAHAEMOLITICUS ESCHERICHIA COLI (PATOGENI) CAMPYLOBACTER JEJUNI ETC.</p>	<p>ENTEROVIRUS VIRUS EPATITE A VIRUS EPATITE E ROTAVIRUS AGENTE DI NORWALK ASTROVIRUS ETC.</p>
<p>ENTAMEBA HISTOLYTICA GIARDIA - LAMBLIA BALANTIDIUM COLI ETC.</p>	<p>TENIE OSSIURI BOTRIOCEFALO ETC.</p>

Malattie batteriche:

- Colera
- Febbre tifoide
- Febbre paratifoide
- Gastroenteriti acute (Salmonella, Shigelle, E.coli, Campylobacter, Bacilli Gram+)

Malattie virali:

- Poliomielite
- Epatite A
- Epatite E
- Infezioni da ECHO virus
- Infezioni da Coxsackie virus
- Gastroenteriti acute (rotavirus, adenovirus, coronavirus, Norwalk)

Malattie protozoarie:

- Giardiasi
- Criptosporidiosi
- Dissenteria amebica

Principali malattie i cui agenti etiologici si trasmettono con la catena oro-fecale

Sindromi

batteriche	Shigelle; Salmonelle minori; E.coli patogeno; DIARREE Campylobacter; Yersinia enterocolitica;etc.
virali	Rotavirus; Norwalk ag.; Astrovirus; etc.
protozoarie	Entamoeba histolytica; Giardia Lamblia; Balantidium C.

Quadri clinici specifici

FEBBRE TIFOIDE

COLERA

POLIOMIELITE

EPATITE A

Localizzazioni d'organo extra-intestinali

MENINGITE

enterovirus, salmonelle

MIOCARDITE

coxsachiae B

POLMONITE

salmonelle

Profilassi malattie infettive

Misure di Profilassi Diretta

- Notifica Isolamento Contumacia (Quarantena)
- Indagine epidemiologica –bonifica portatori
- Sanificazione ambientale

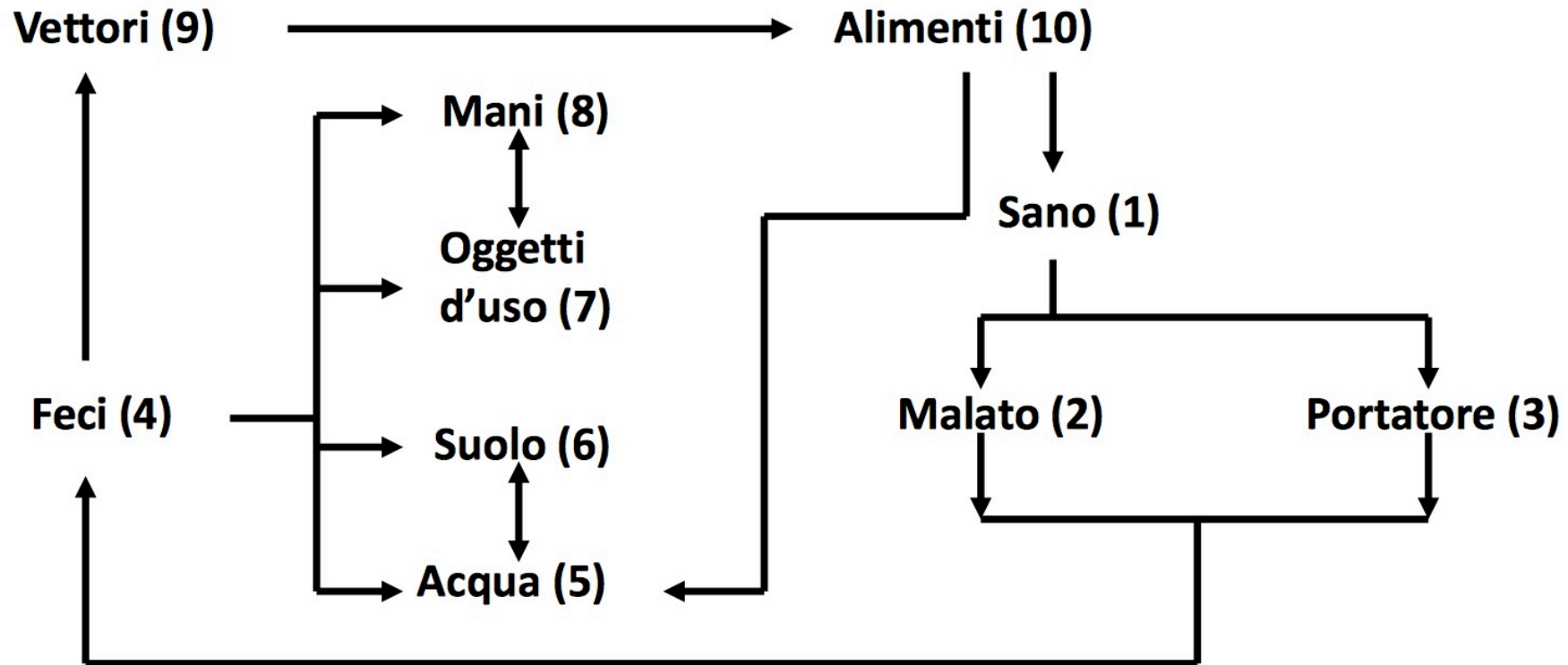
Misure di Profilassi Indiretta

Acqua, alimenti

Misure di Profilassi specifica

- Immunoprofilassi passiva
- Immunoprofilassi attiva
- Chemiopprofilassi

Prevenzione delle malattie a trasmissione oro-fecale



(1) immunizzazione attiva
(2) isolamento- terapia
(3) bonifica
(4) disinfezione smaltimento
rifiuti liquidi

(5) potabilizzazione
(6) smaltimento rifiuti liquidi e solidi
(7) (8) igiene personale
(9) disinfestazione
(10) igiene degli alimenti
(conservazione, manipolazione)

PREVENZIONE GENERALE MALATTIE A CATENA ORO-FECALE

- **MISURE ISTITUZIONALI**
- **COMPORAMENTI INDIVIDUALI**

PREVENZIONE GENERALE MALATTIE A CATENA ORO-FECALE

Misure Istituzionali (Valenza collettiva)

- Potabilizzazione H2O
- Igiene acque di balneazione
- Smaltimento dei rifiuti liquidi
- Igiene degli alimenti
 - Produzione
 - Trasformazione
 - Distribuzione
 - Consumo

[Norme di Buona Pratica Operativa]

Autorizzazioni e Controlli

- Province e Comuni
- ASL - Dipartimento di Prevenzione
 - U.O. Igiene e Sanità Pubblica
 - U.O. Igiene alimenti e nutrizione
 - U.O. Igiene e Veterinaria

Laboratori

- Lab. Sanità Pubblica
- Istituti zooprofilattici
- Lab. ARPAL

PREVENZIONE GENERALE MALATTIE A CATENA ORO-FECALE

Comportamenti individuali importanti ai fini della prevenzione della trasmissione delle malattie a catena oro-fecale

- **Lavarsi frequentemente le mani; sempre dopo avere utilizzato i servizi igienici.**
- **Curare la conservazione degli alimenti.**
- **Porre attenzione ai cibi e bevande consumati fuori dall'abitazione, specie in Paesi a basso livello socio-economico**

Le regole sotto il rubinetto

- ❖ **Lavarsi le mani - tempo complessivo almeno 30 secondi.**
 - Uno studio ha dimostrato che è il tempo minimo per eliminare i batteri. Lavarle per meno di 5 secondi è quasi come non lavarle.

- ❖ **Non dimenticarsi le unghie, sotto le quali albergano più facilmente i germi.**
 - Usare acqua corrente, possibilmente caldo-tiepida.
 - Usare il sapone.
 - Strofinarle insieme per 10-15 secondi
 - Sciacquare tutta la superficie delle mani.
 - Asciugarle bene, partendo dal braccio e procedendo verso le dita.

La principale via di trasmissione di germi
sono le mani



Bio-burden of the surface of a handprint

Il lavaggio e la disinfezione delle mani sono le più importanti procedure di igiene!!!

Igiene personale: i gioielli



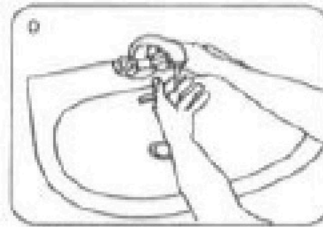
braccialetto



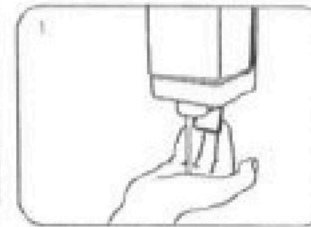
anelli

Come ci si lava le mani con acqua e sapone

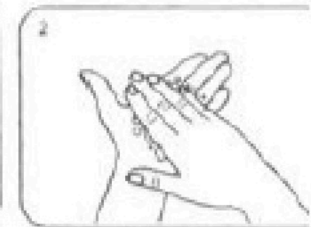
Handwashing technique with Soap and Water



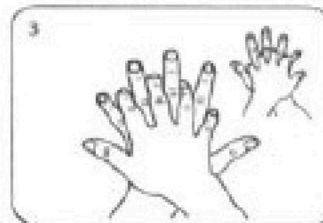
0 Wet hands with water



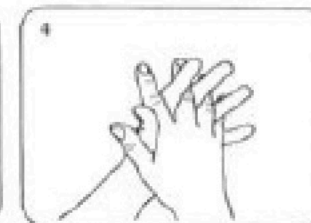
1 apply enough soap to cover all hand surfaces



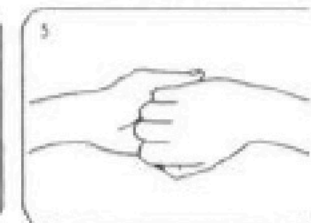
2 rub hands palm to palm



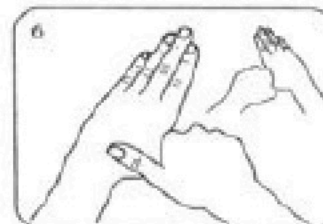
3 right palm over left dorsum with interlaced fingers and vice versa



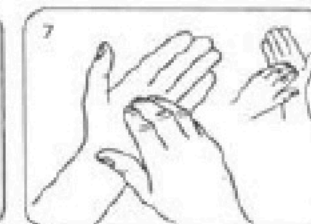
4 palm to palm with fingers interlaced



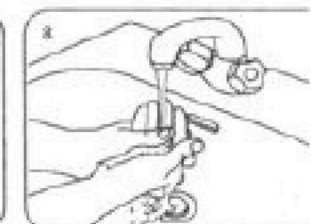
5 backs of fingers to opposing palm with fingers interlocked



6 rotational rubbing of left thumb clasped in right palm and vice versa



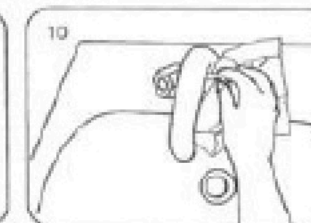
7 rotational rubbing, backwards and forwards with clasped fingers of right hand in left palm and vice versa



8 rinse hands with water



9 dry thoroughly with a single-use towel

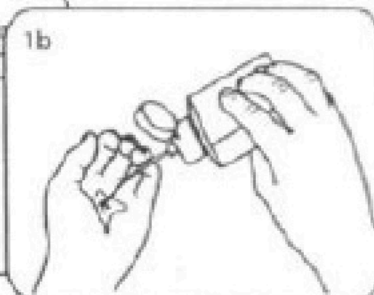


10 use towel to turn off faucet/tap

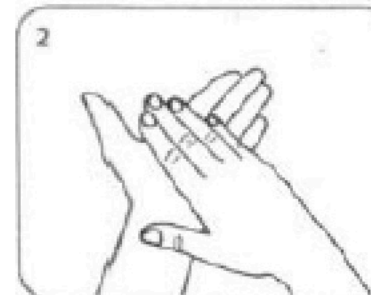


...and your hands are safe.

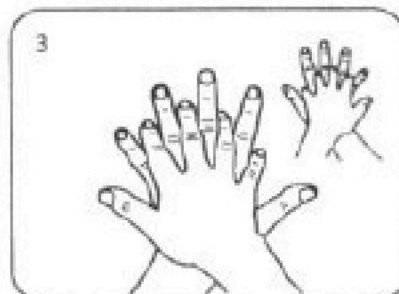
Come ci si
lava le mani
con
soluzione
alcolica



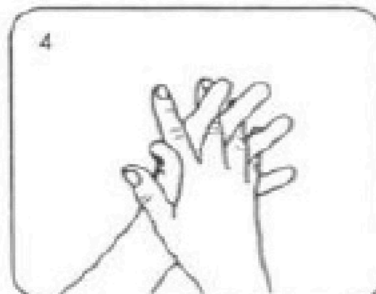
Apply a palmful of the product in a cupped hand and cover all surfaces.



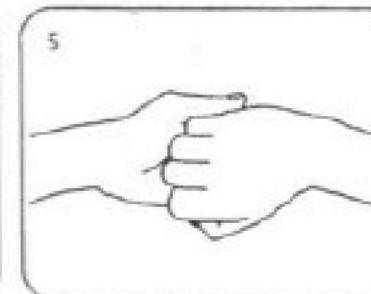
Rub hands palm to palm



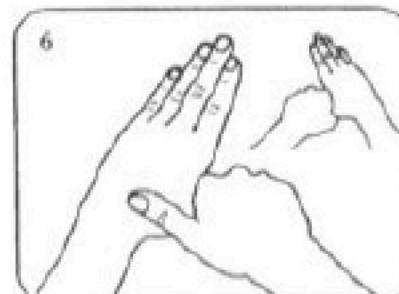
right palm over left dorsum with interlaced fingers and vice versa



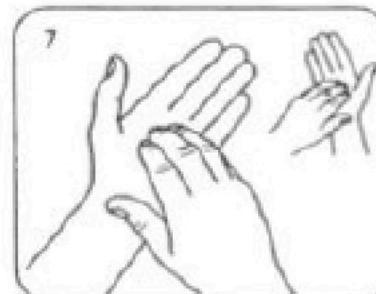
palm to palm with fingers interlaced



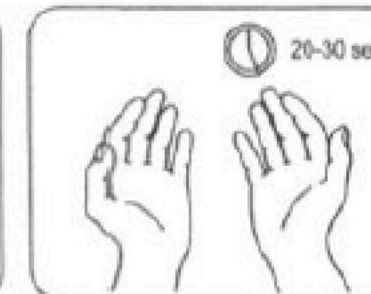
backs of fingers to opposing palm with fingers interlocked



rotational rubbing of left thumb clasped in right palm and vice versa



rotational rubbing, backwards and forwards with clasped fingers of right hand in left palm and vice versa



...once dry, your hands are safe.