

Malattie a trasmissione oro-fecale

Infezioni la cui principale via di eliminazione è rappresentata dalle feci; gli agenti etiologici penetrano nell'organismo prevalentemente attraverso il canale alimentare

Tipi di malattia

Il gruppo è costituito da infezioni batteriche e virali

BATTERICHE



- Febbre tifoide
- Enteriti sostenute da salmonella
- Shigellosi
- Colera
- Enterocoliti da *E. Coli* e *Campylobacter fetus*

VIRALI



- **Epatite A (HAV)**
- **Gastroenteriti (virale epidemica; rotavirus)**

Sorgenti e serbatoi

Le malattie a trasmissione oro-fecale possono essere divise in due principali categorie

Malattie a sorgente umana

- HAV
- Tifo addominale
- Febbri paratifoidei
- Diarrea da E. coli
- Gastroenterite virale epidemica
- Colera
- Amebiasi

**In molte di queste malattie rivestono
particolare importanza i portatori, sia
asintomatici che sani**

Malattie a trasmissione oro-fecale

Malattie a serbatoio animale



Sono particolarmente rilevanti le infezioni dovute a salmonella, oltre 1.500 sierotipi, alcuni dei quali mostrano preferenza per specifici ospiti animali, mentre altri infettano più di una specie

Possono essere serbatoio di salmonellosi sia gli animali domestici e di allevamento (pollame, suini, cani, gatti) che quelli selvatici (roditori, tartarughe, uccelli).

Modalità di trasmissione

Trasmissione diretta

Avviene per contatto diretto tra malato o portatore e soggetto sano.

Assume rilevanza epidemiologica solo in ambiente ospedaliero e nelle comunità, soprattutto infantili.

Trasmissione indiretta

Interessa una grande quantità di veicoli e vettori

Trasmissione indiretta

Malattie a sorgente umana

Le caratteristiche epidemiologiche si possono riassumere nelle cosiddette 5 “F” degli anglosassoni:

- faeces (feci)
- fingers (dita)
- foods (alimenti)
- flies (mosche)
- fomites (vari materiali, suppellettili)

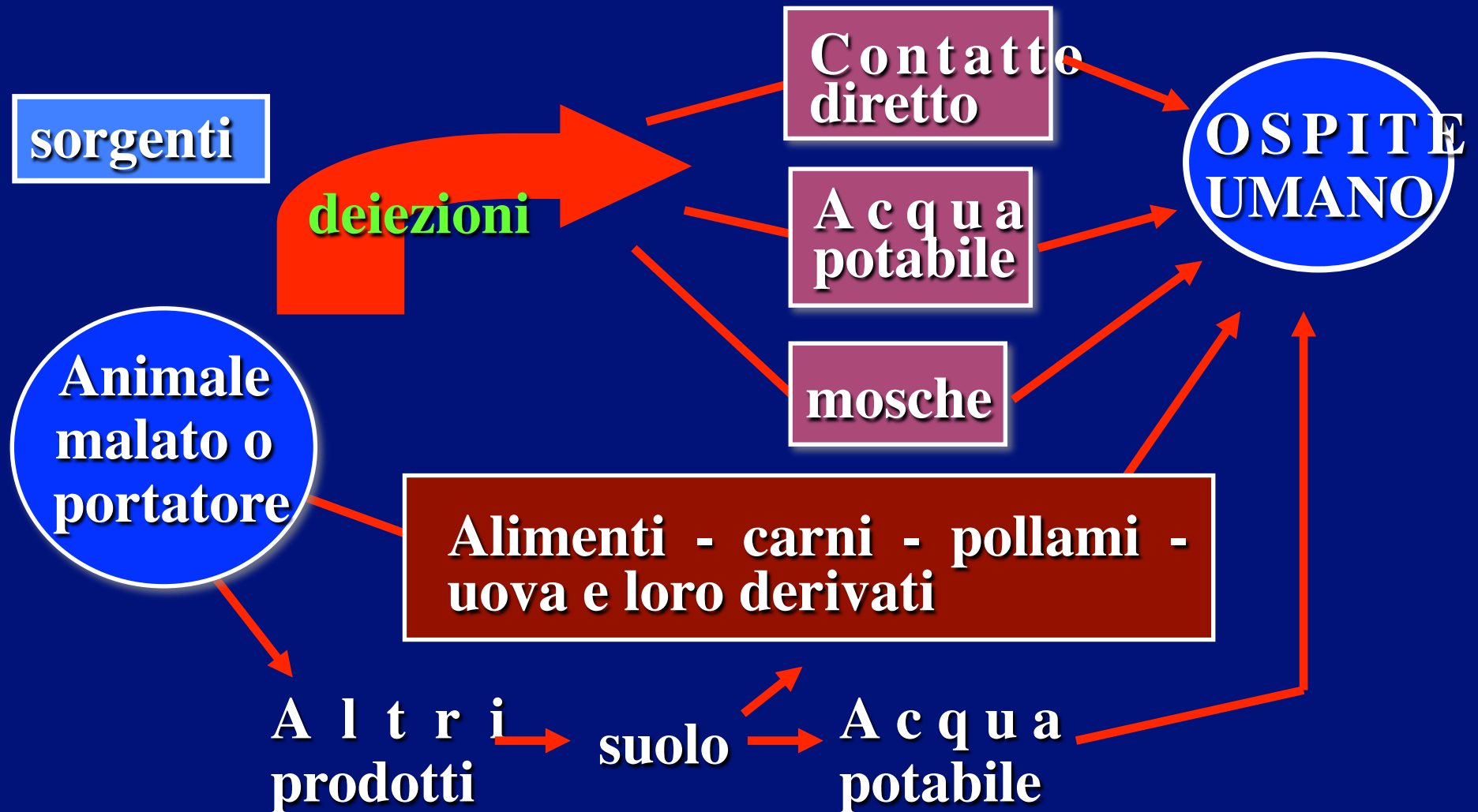
Trasmissione indiretta

Malattie a sorgente umana



Trasmissione indiretta

Malattie a serbatoio animale



Caratteristiche epidemiologiche

La diffusione di queste malattie è connessa all'ambiente ed al comportamento personale.

- Approvvigionamento idrico**
- Insedimenti urbani e tipo di attività produttive prevalenti**
- Assenza o inadeguatezza della rete fognaria**
- Cattiva progettazione e gestione degli acquedotti**
- Discariche**
- Uso delle deiezioni animali come fertilizzanti**
- Produzione, manipolazione e trasporto degli alimenti**
- Abitudini alimentari**
- Viaggi internazionali**

Prevenzione

Le principali linee di intervento sono:

1. Denuncia alla Autorità Sanitaria
2. Isolamento
3. Interventi sull'ambiente
4. Interventi sulla popolazione (educazione sanitaria)
5. Chemioprofilassi
6. Vaccinazione

PREVENZIONE GENERALE MALATTIE A CATENA ORO-FECALE

- **MISURE ISTITUZIONALI**
- **COMPORTAMENTI INDIVIDUALI**

PREVENZIONE GENERALE MALATTIE A CATENA ORO-FECALE

Comportamenti individuali importanti ai fini della prevenzione della trasmissione delle malattie a catena oro-fecale

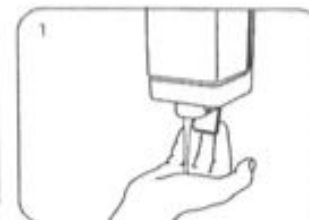
- Lavarsi frequentemente le mani; sempre dopo avere utilizzato i servizi igienici.
- Curare la conservazione degli alimenti.
- Porre attenzione ai cibi e bevande consumati fuori dall'abitazione, specie in Paesi a basso livello socio-economico

Come ci si lava le mani
con acqua e sapone

Handwashing technique with Soap and Water



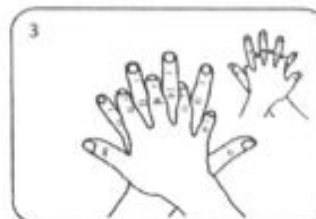
Wet hands with water



apply enough soap to cover all hand surfaces



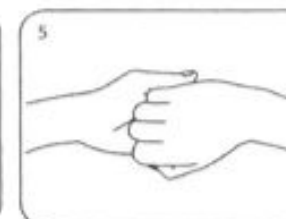
rub hands palm to palm



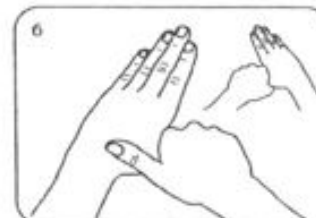
right palm over left dorsum with interlaced fingers and vice versa



palm to palm with fingers interlaced



backs of fingers to opposing palm with fingers interlocked



rotational rubbing of left thumb clasped in right palm and vice versa



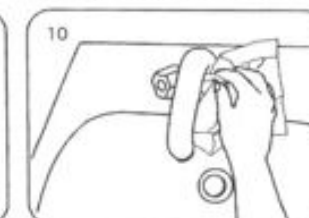
rotational rubbing, backwards and forwards with clasped fingers of right hand in left palm and vice versa



rinse hands with water



dry thoroughly with a single-use towel

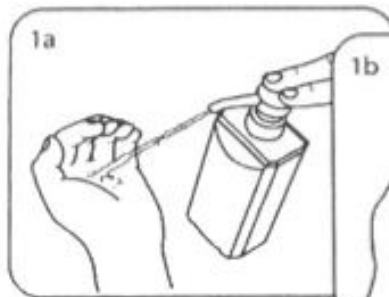


use towel to turn off faucet/tap

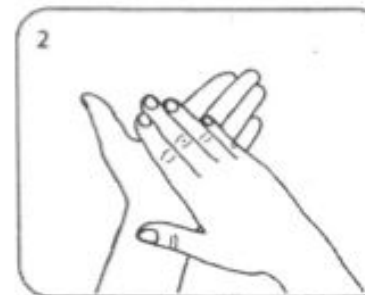
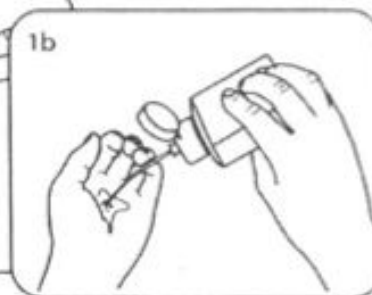


...and your hands are safe.

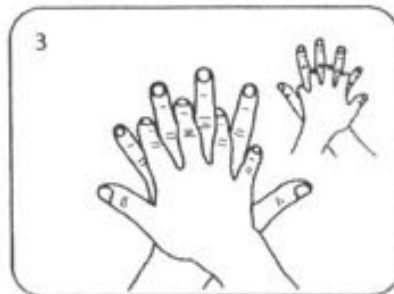
Come ci si lava le mani con soluzione alcoolica



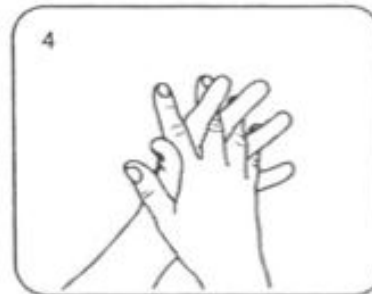
Apply a palmful of the product in a cupped hand and cover all surfaces.



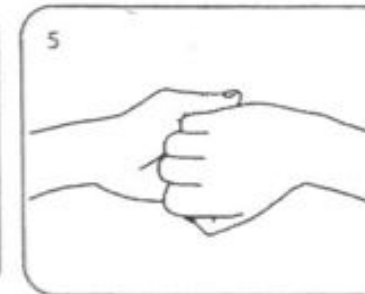
Rub hands palm to palm



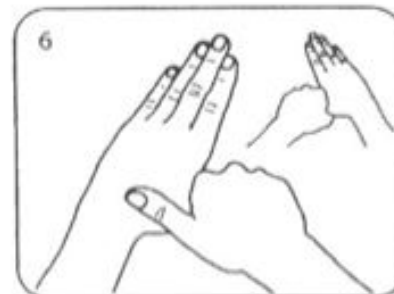
right palm over left dorsum with interlaced fingers and vice versa



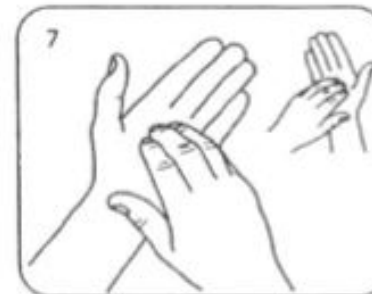
palm to palm with fingers interlaced



backs of fingers to opposing palm with fingers interlocked



rotational rubbing of left thumb clasped in right palm and vice versa



rotational rubbing, backwards and forwards with clasped fingers of right hand in left palm and vice versa



...once dry, your hands are safe.