

INFERMIERISTICA CLINICA APPLICATA ALLA PSICHIATRIA E PSICOLOGIA CLINICA

METODOLOGIA DELLA RELAZIONE ASSISTENZIALE

Unità Didattica di PSICOLOGIA CLINICA

Docente: *Stefano Tugnoli*

DOLORE MENTALE

RADICI EVOLUTIVE DELLA SOFFERENZA PSICHICA

LEZIONE 5

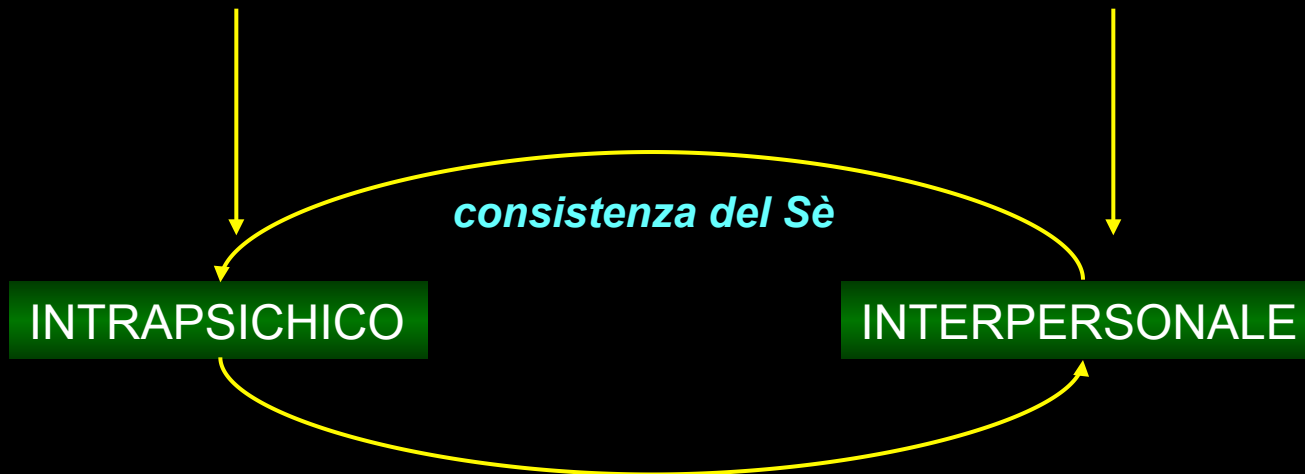
28/11/2017

SALUTE MENTALE

“capacità di amare e di lavorare”
(S.Freud)

vivere gli affetti e capacità di attraversare il dolore

“equilibrio psichico in rapporto al contesto relazionale”



SALUTE MENTALE

- grado di sofferenza soggettiva
- modalità di funzionamento psichico
- modalità di funzionamento cerebrale
- esperienza soggettiva e relazionale di una determinata condizione

MALATTIA MENTALE

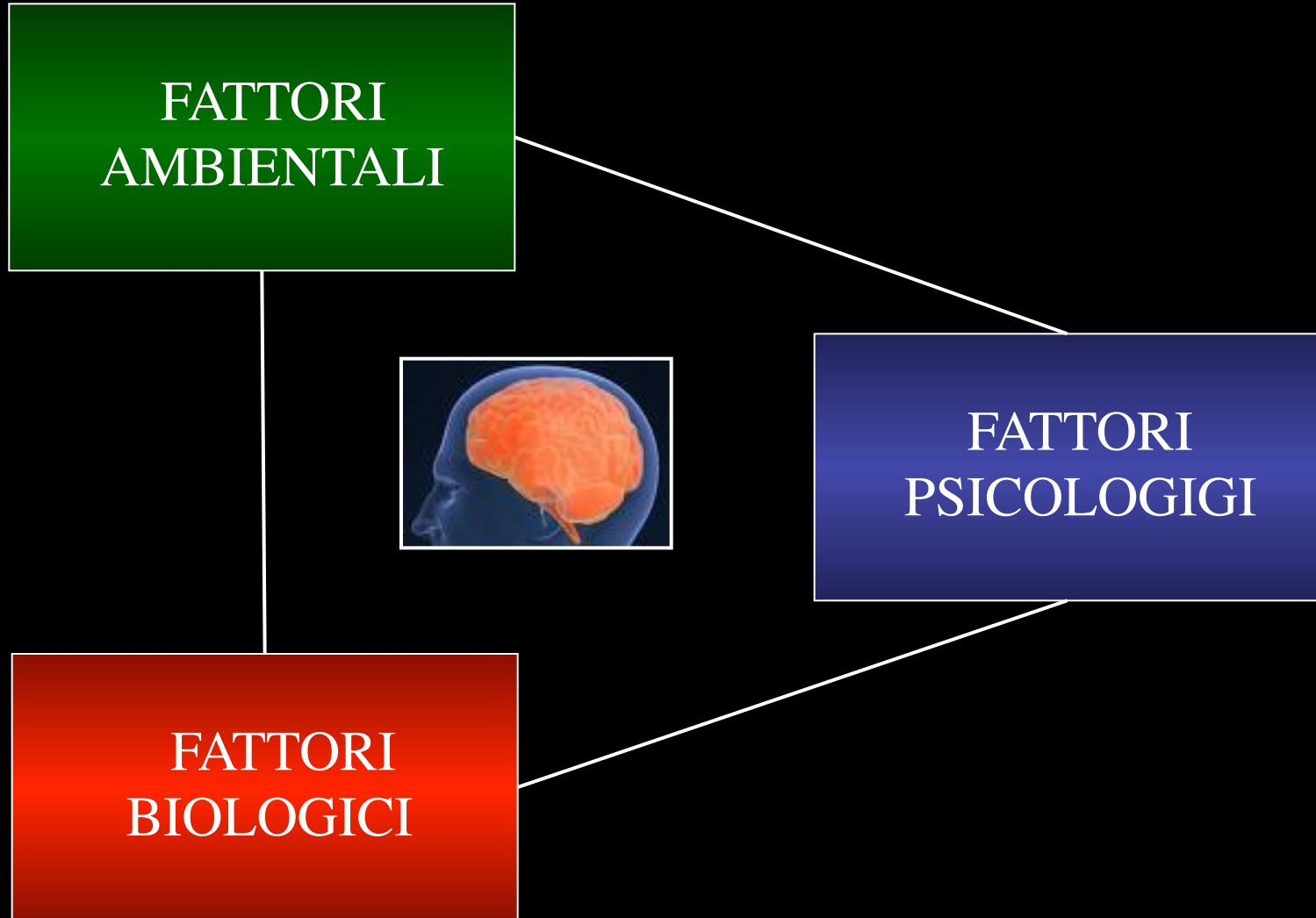
Il sintomi interferiscono con le normali abitudini della persona e causano un disagio clinicamente significativo o una compromissione del funzionamento sociale, lavorativo (o scolastico) o di altre importanti aree del funzionamento

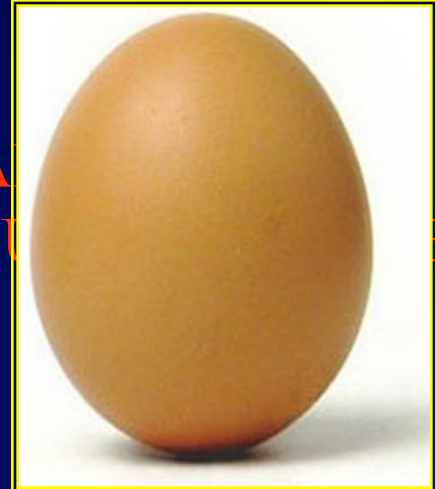
QUALI CAUSE DELLA MALATTIA MENTALE?



100 mld neuorni → 1 mil di mld di conessioni sinaptiche.....!!!

CAUSE DEI DISTURBI MENTALI

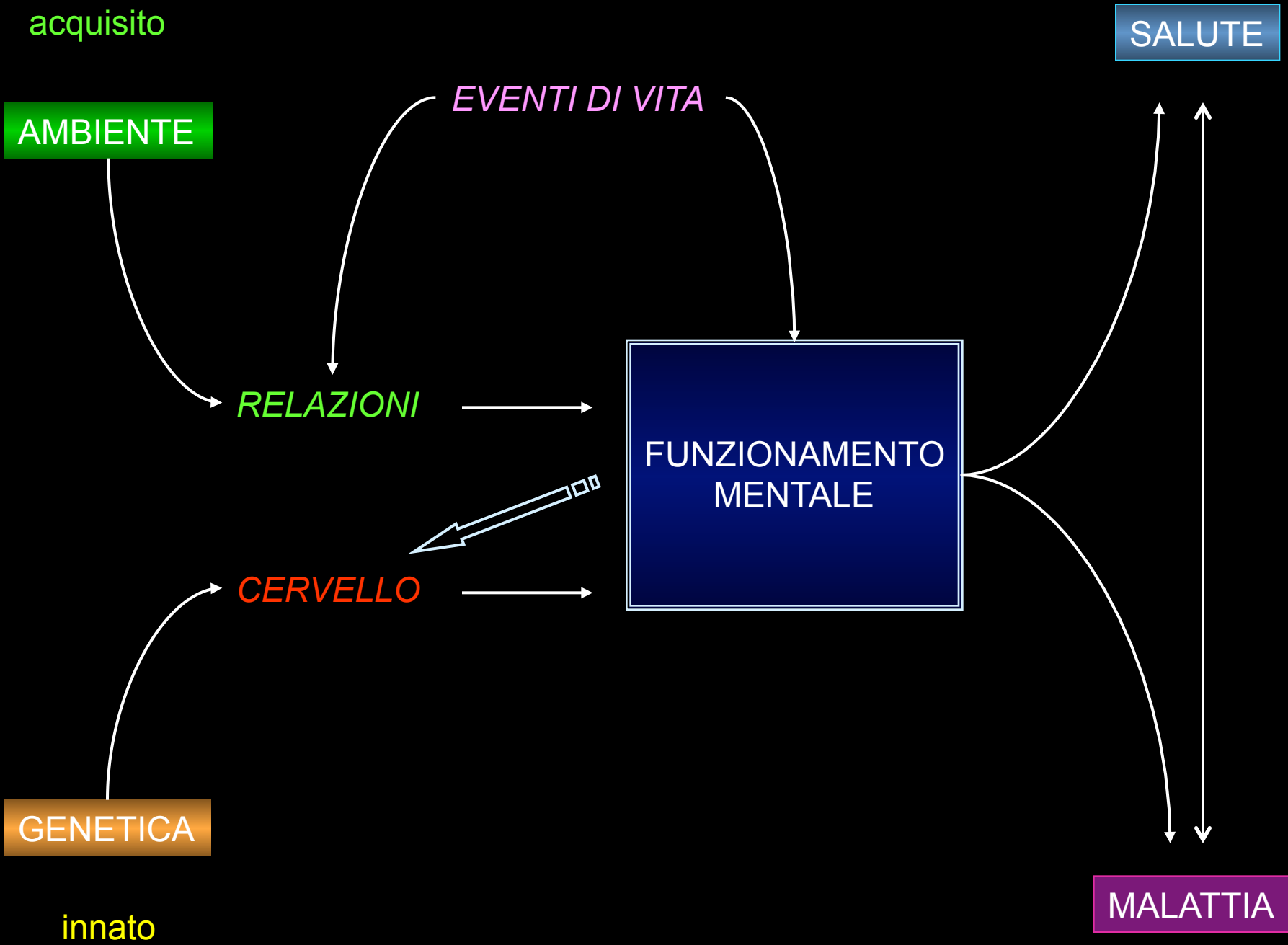


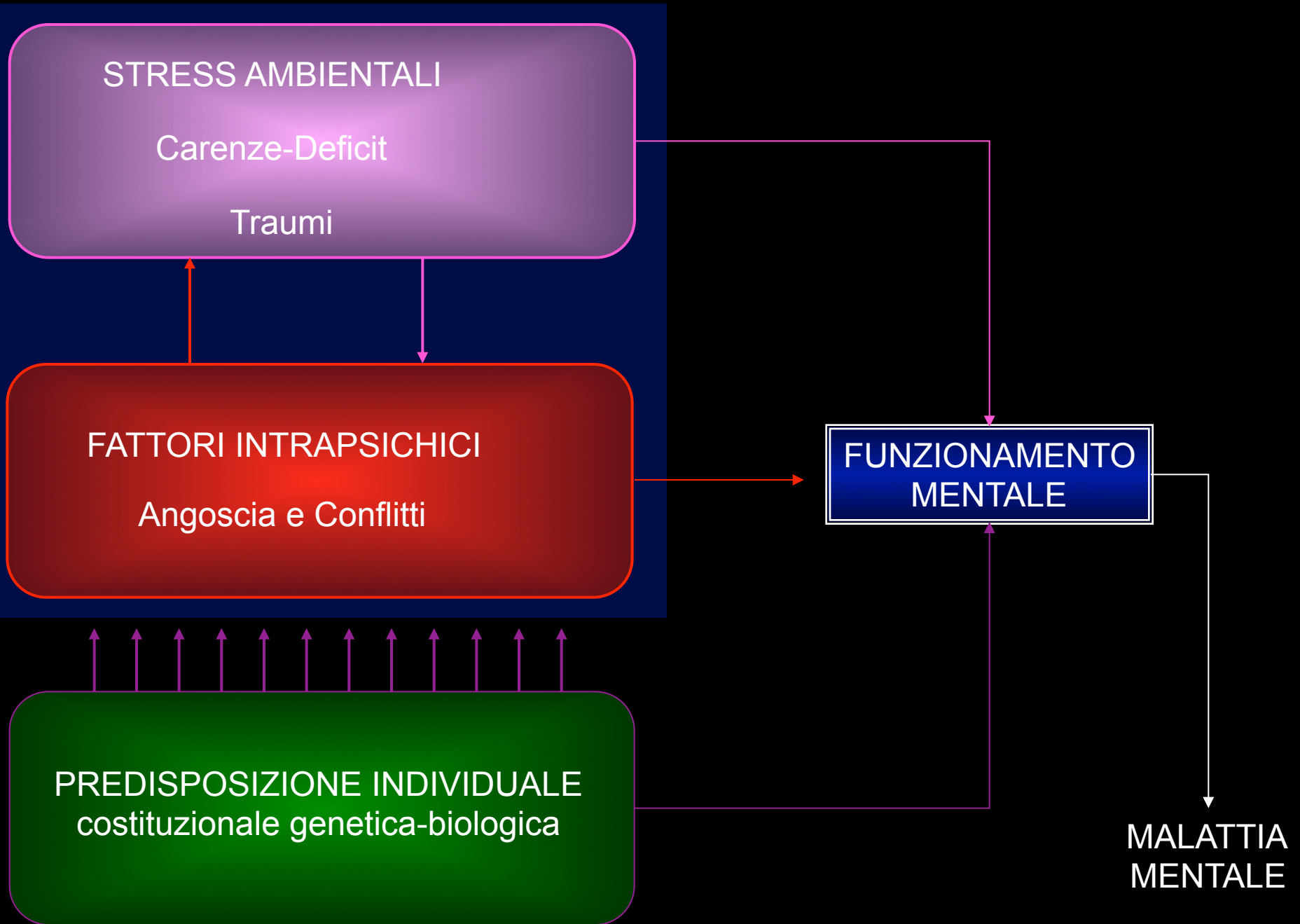


P

A
NEU

E





STRESS AMBIENTALI

Carenze-Deficit

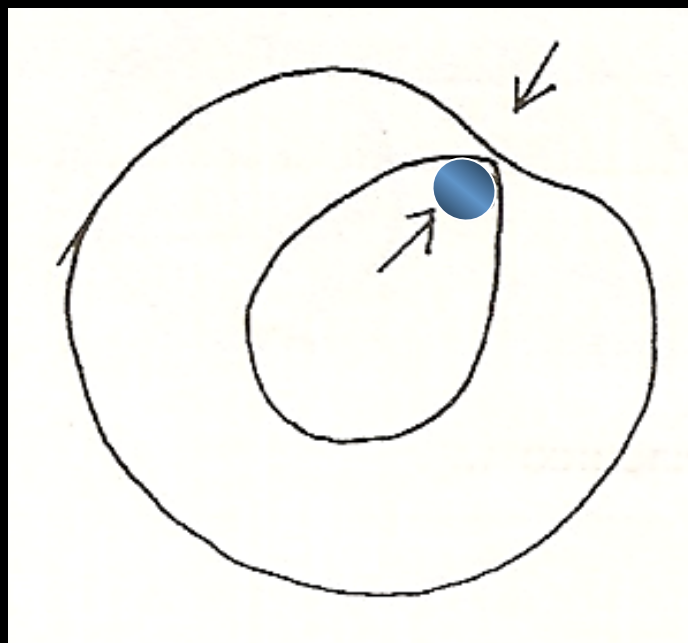
Traumi

BISOGNO DI CALORE

Harlow (1959)

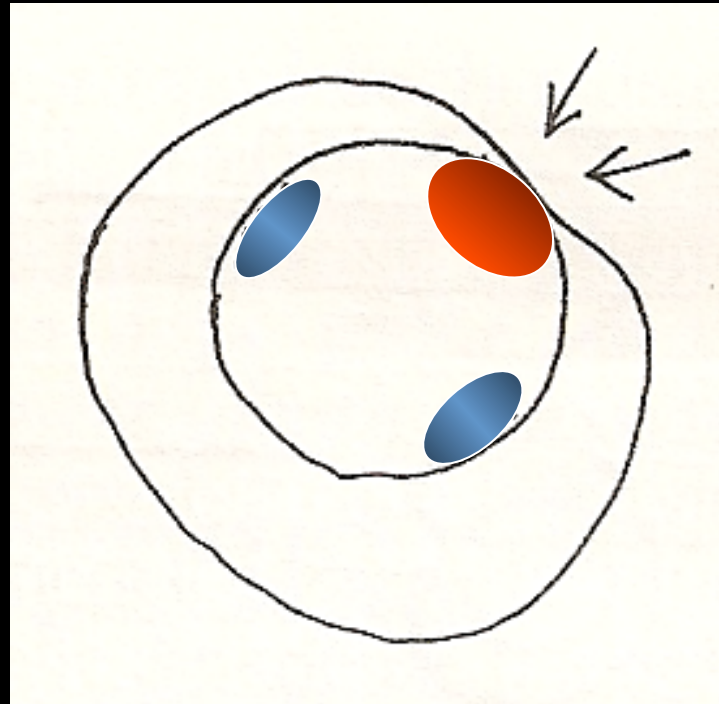


madre/ambiente “sufficientemente buona”



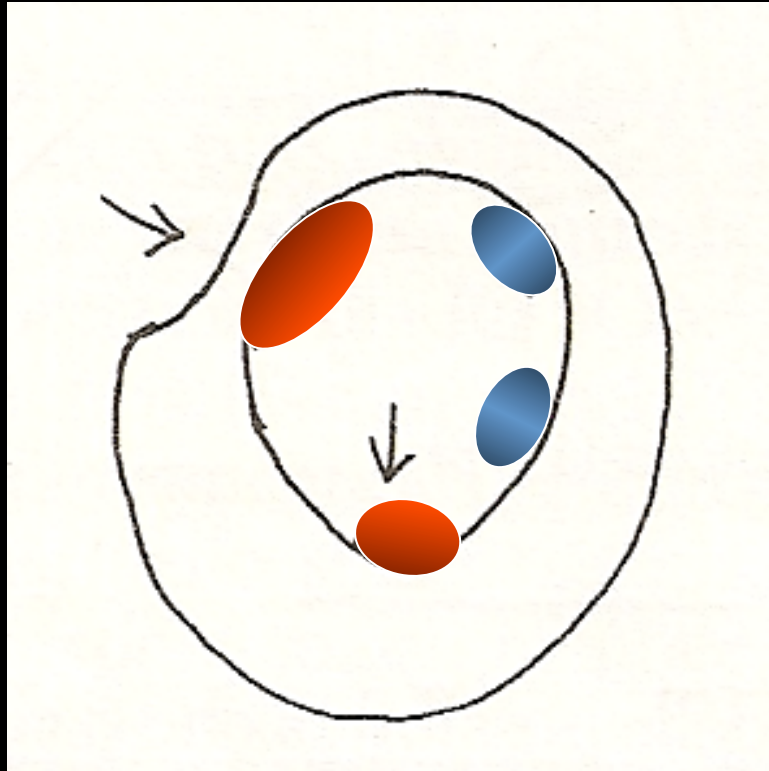
interazione soddisfacente

madre/ambiente intrusiva, angosciata

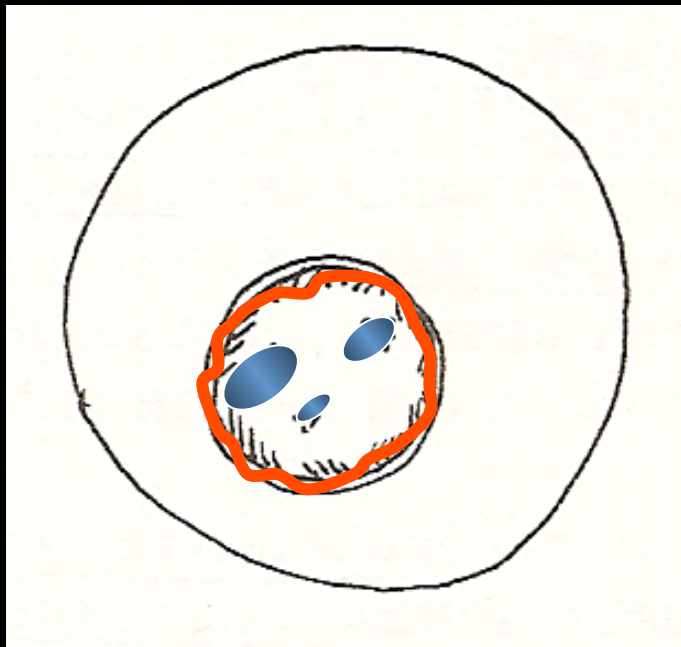


eccesso di contatto

madre/ambiente affettivamente “sorda”

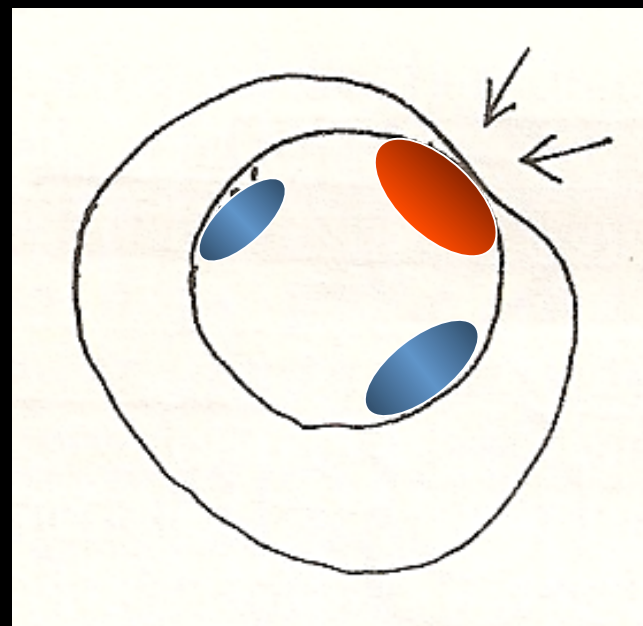


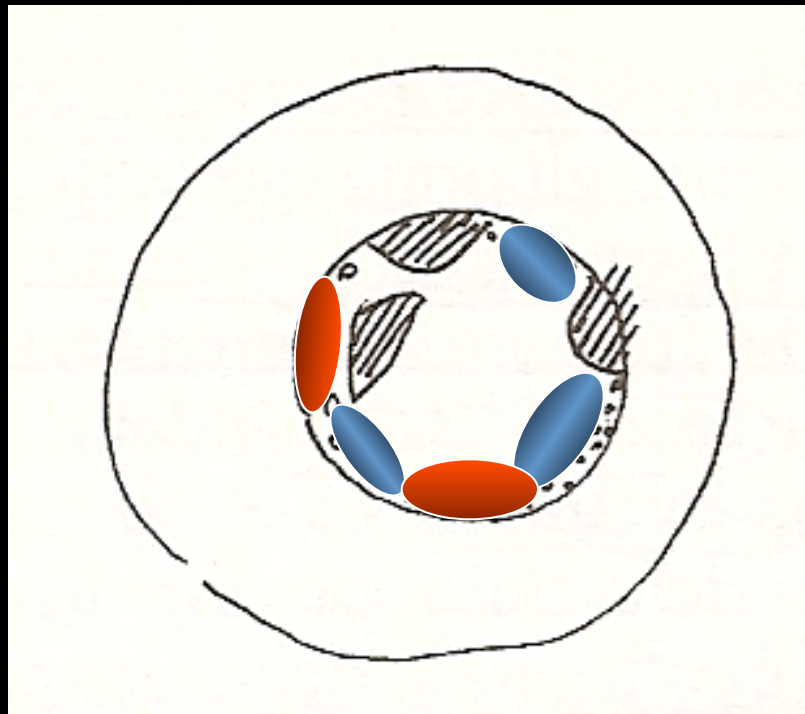
incomprensione della richiesta del bambino



ritiro dal contatto affettivo

ricerca angosciata del contatto





nelle interazioni con l' oggetto primario si consolidano
strutture e modalità di relazione affettiva tendenti a permanere

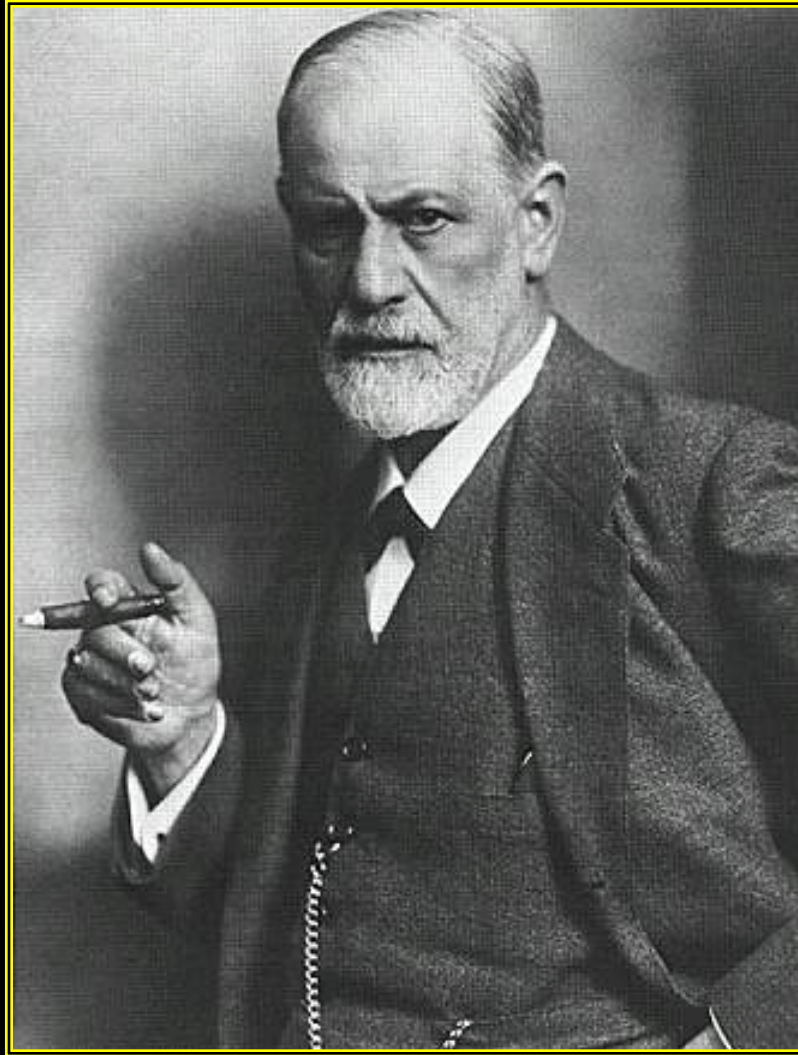
(Molinari, Lippi, 1994)

Nel bambino il disturbo nella relazione con l'oggetto
primario altera e compromette anche la relazione con se
stesso

(Molinari, Lippi, 1994)

FATTORI INTRAPSICHICI

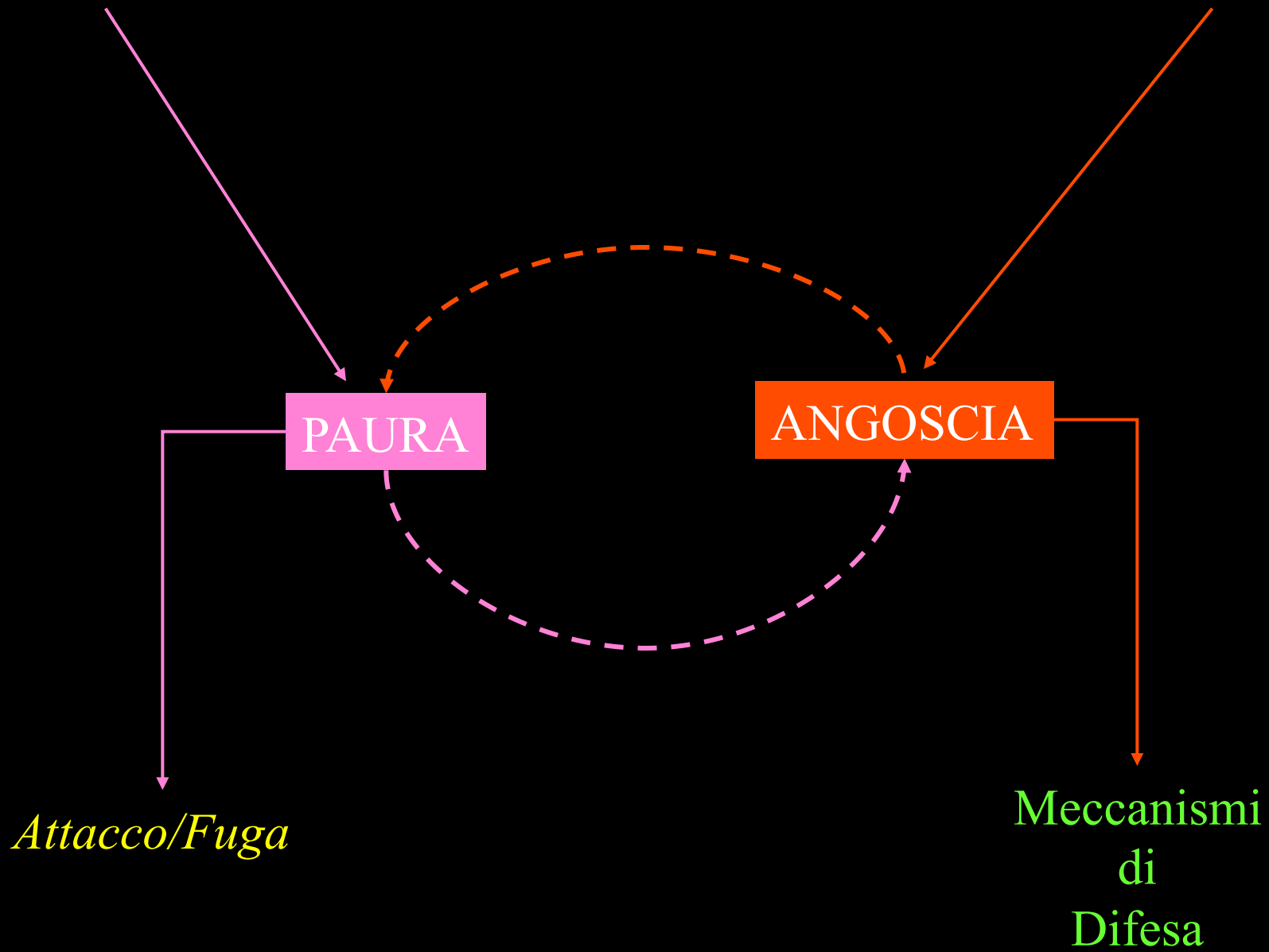
L'Angoscia e il Conflitto Psicico



SIGMUND FREUD
(1856-1939)

Pericolo Esterno

Pericolo Interno



Attacco/Fuga

Meccanismi
di
Difesa

ANGOSCIA



Stato affettivo di dolorosa e impotente tensione
che
segnala una minaccia da un pericolo interno

Pericolo Interno



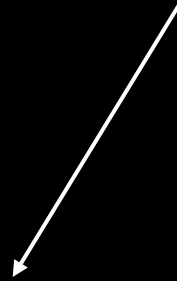
ANGOSCIA



affetto spiacevole



Meccanismi di Difesa



eliminazione o riduzione dell'angoscia

MECCANISMI DI DIFESA

Operazioni psicologiche che l'Io attua
per proteggersi dall'angoscia

Mantenere pensieri, impulsi e desideri
inaccettabili fuori dalla consapevolezza

Inconsci, involontari, automatici

Fanno parte del funzionamento psichico normale
Contribuiscono a specificare il tipo di psicopatologia

ESEMPI DI MECCANISMO DI DIFESA

RIMOZIONE

PROIEZIONE

NEGAZIONE

FORMAZIONE REATTIVA

RAZIONALIZZAZIONE

SCISSIONE

Un attore debutta finalmente a teatro nella parte di Amleto. È il momento del famoso monologo *"To be or not to be"*. Pronunciate le ultime battute, invece degli attesi applausi a scena aperta, partono fischi sonori. "Lo sapevo" pensa tra sé sprezzante "che questo pubblico non avrebbe compreso la grandezza di Shakespeare!"

CONFLITTO PSICHICO



contrapposizione di esigenze interne contrastanti

Dipendenza



Indipendenza

Competizione



Paura del confronto

Attività e Dominio



Impotenza e Sottomissione

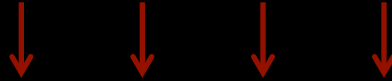
Piacere Sessuale



Colpevolizzazione

Motivazioni incompatibili
Conflitto tra Istanze psichiche
Sentimenti contraddittori/Ambivalenza affettiva
Rappresentazioni di sé contraddittorie

Eventi Stressanti



Pulsioni

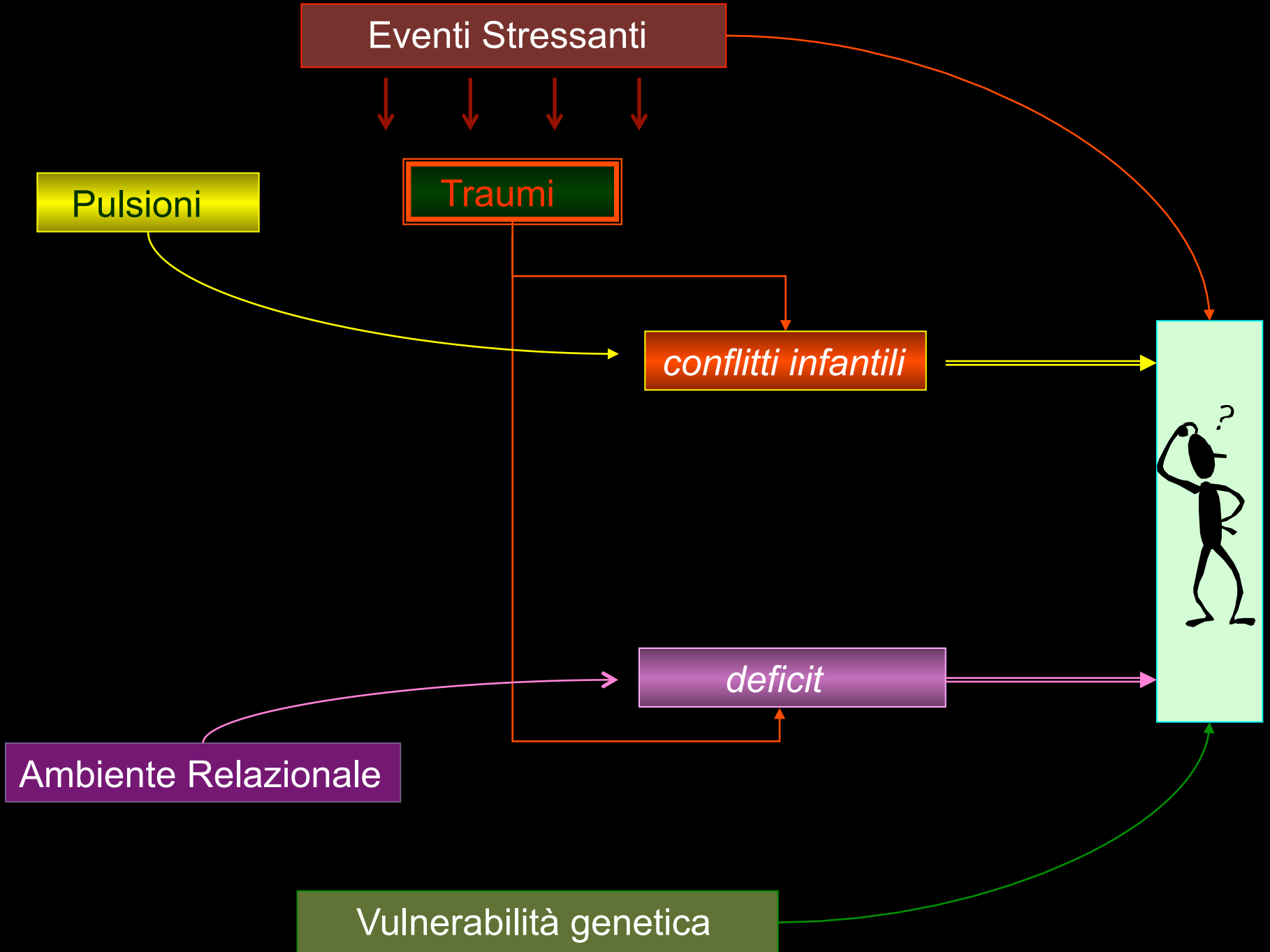
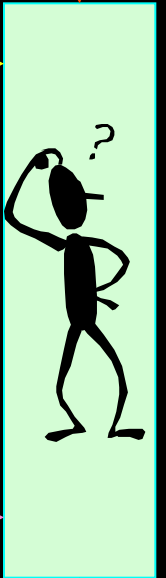
Traumi

conflitti infantili

deficit

Ambiente Relazionale

Vulnerabilità genetica



..... *“Angoscia”* o *“Angosce”*.....?



“sono solo e abbandonato”

“ho bisogno di appoggio e protezione”

“mi sento impotente”

“non mi sento tenuto insieme”

“Non esiste un bambino senza una madre”

(Donald Winnicott)

“Specchio Materno”

Senso di Sè

BISOGNO DI RELAZIONE

“Sappiamo di esistere perché qualcuno all’inizio ci guarda, ci chiama per nome e ci ama”

MENTALIZZAZIONE



...Dov'è finita la tetta della mamma?

SVEZZAMENTO



Differenziazione Sé / Altro da Sé

...io ce l'ho, ...e tu?



COMPLESSO DI EDIPO

PADRE

ANGOSCIA DI CASTRAZIONE

MADRE

BAMBINO



NEVROSI

- Angoscia di castrazione
- Angoscia di perdita dell'amore dell'oggetto

- Angoscia Depressiva
- Angoscia di perdita d'oggetto
- Angoscia di abbandono

- Angoscia Persecutoria
- Angoscia di annichilimento-disintegrazione

PSICOSI

NEVROSI

- Minore gravità
- Esame di realtà conservato
- Contatto adeguato con la realtà
- Adattamento all'ambiente +/- conservato

PSICOSI

- Maggiore gravità
- Esame di realtà compromesso
- Grave distorsione contatto con la realtà
- Grave disadattamento all'ambiente

NEVROSI

PSICOSI

CONFLITTO

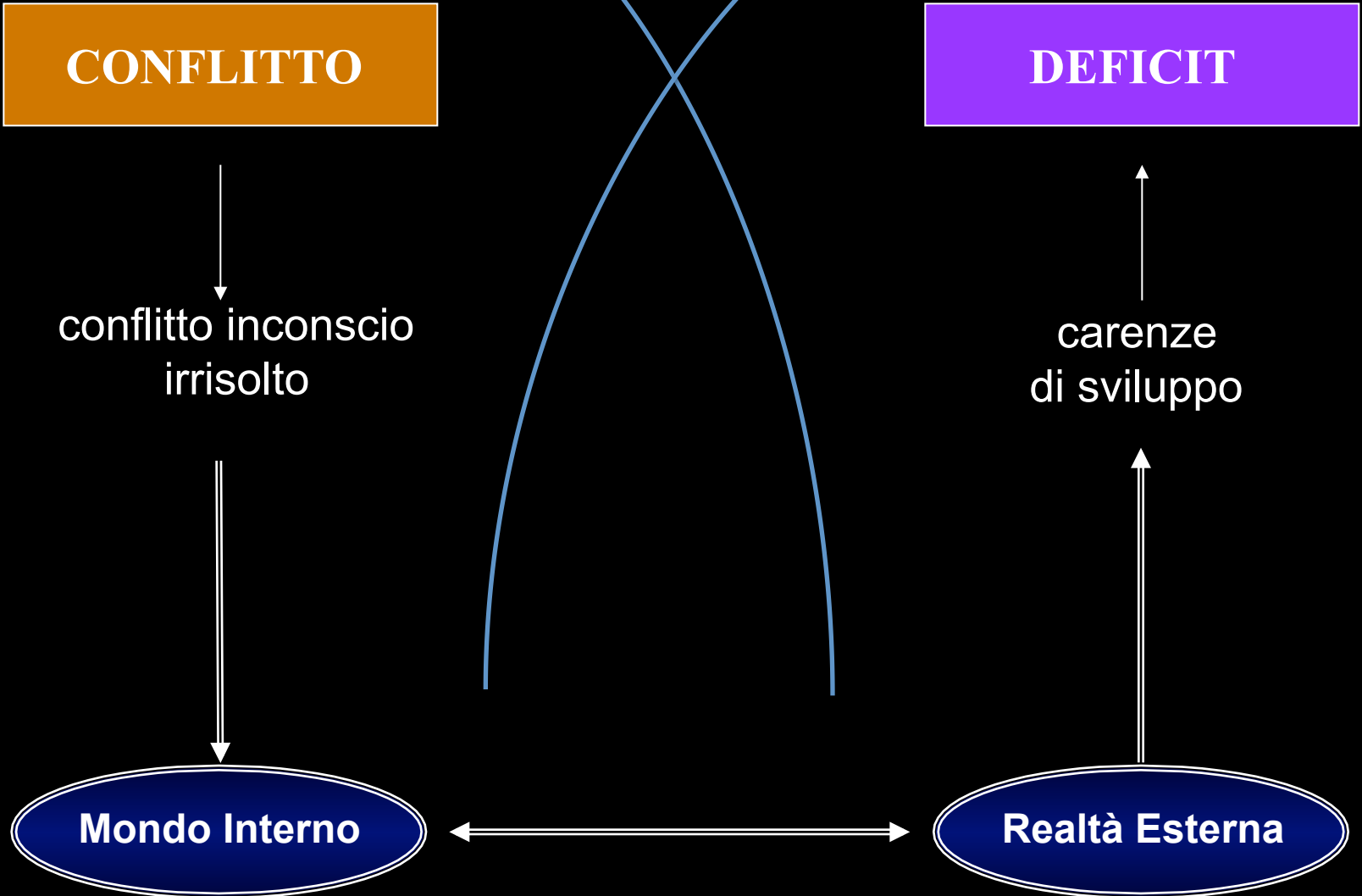
DEFICIT

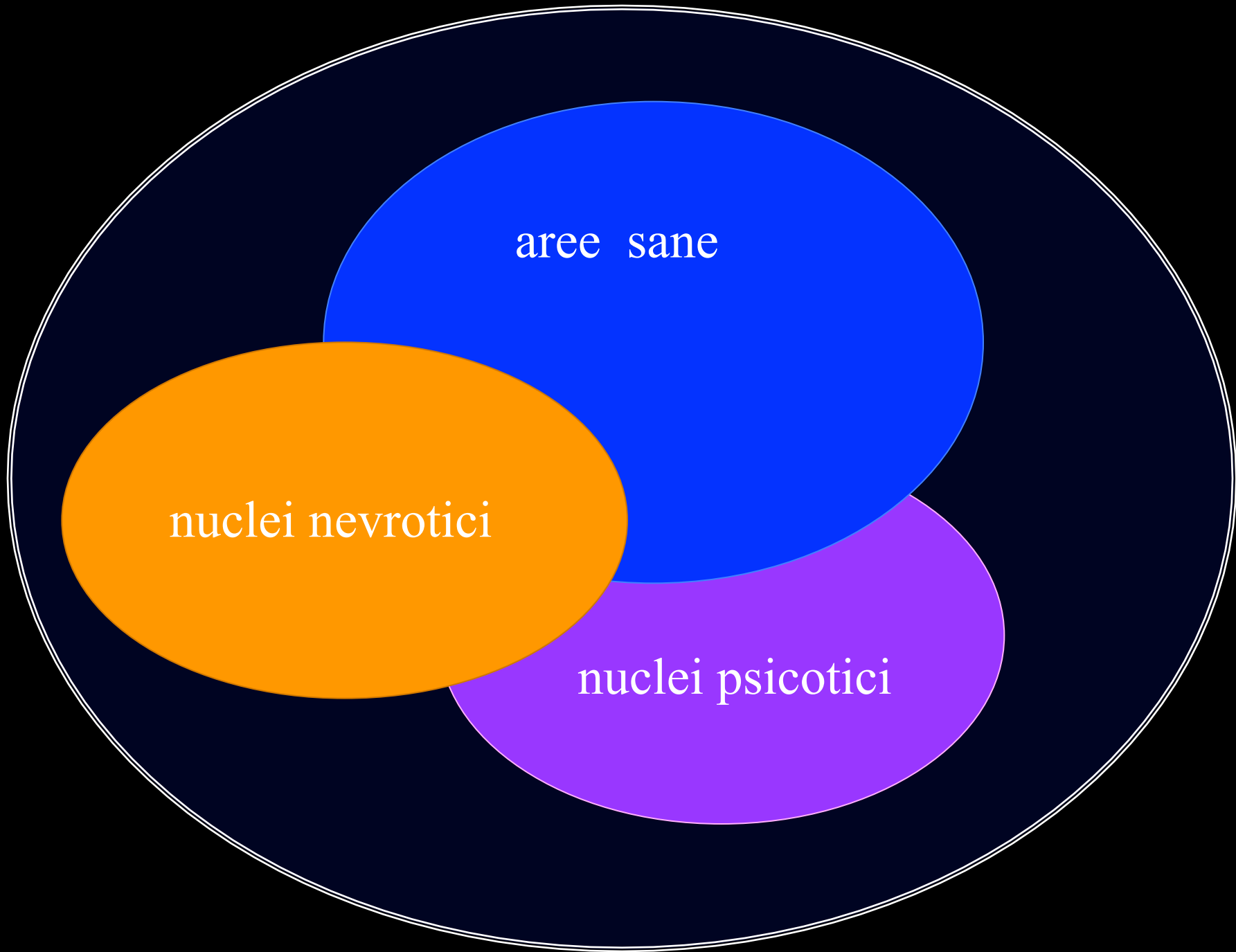
conflitto inconscio
irrisolto

carenze
di sviluppo

Mondo Interno

Realtà Esterna





aree sane

nuclei nevrotici

nuclei psicotici