



Pearson

MyLab

La piattaforma digitale Pearson
per l'apprendimento

Sociologia Generale

a.a. 2019-2020

Università degli studi di Ferrara



Image by Lucy Vigrass



01. Cosa trovo in MyLab

02. Perché studiare su MyLab

03. Accedere a MyLab

04. Dentro la piattaforma

05. Contatti & Supporto

01. Cosa trovo in MyLab

MyLab ti offre la possibilità di accedere a:

Libro digitale

Flashcards

Video

Brani antologici

Domande di autovalutazione

Quiz di verifica



02. Perché studiare su MyLab

Perché l'**efficacia** di MyLab è confermata dall'opinione degli studenti.

Perché i contenuti di MyLab agevolano gli studenti nella **comprensione dei concetti chiave** e nella preparazione dell'esame.



04. Accedere a MyLab

Accedere a MyLab è semplicissimo.

Ciò che serve è:
un **indirizzo e-mail valido**

il **codice di accesso a MyLab** presente
sulla copertina del testo

il **codice classe** fornito dal docente



Accedere a MyLab

Come ottenere il codice per l'accesso a MyLab

Acquistando il testo in versione cartacea

Progetto sociologia 2.0., 2/Ed. con MyLab

Jeff Manza - Richard Arum - Lynne Haney

ISBN 9788891905680

Euro 36,00



Acquistando il solo codice di accesso digitale

www.pearson.it

Sezione **E-commerce prodotti digitali**

Progetto sociologia 2.0, 2/Ed MyLab accesso studente

Jeff Manza - Richard Arum - Lynne Haney

ISBN 9788891911773

Euro 25,20

E-commerce prodotti digitali

Ricerca i prodotti digitali Pearson per la scuola e l'università

Progetto sociologia 2.0
2/Ed MyLab accesso studente

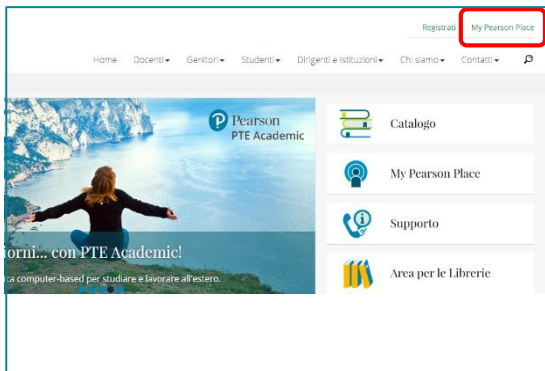
Autore J. Manza - R. Arum - L. Haney
ISBN 9788891911773

€ 25,20

AGGIUNGI

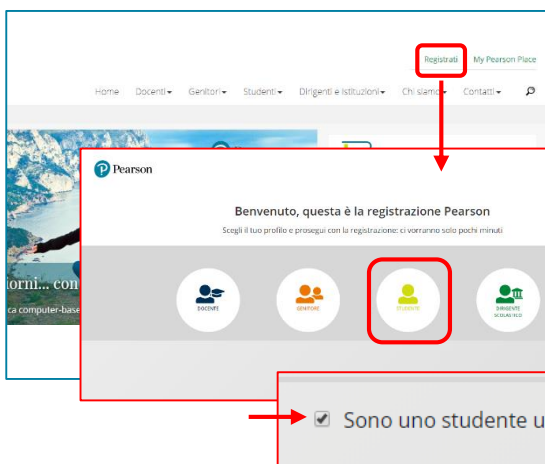
Accedere a MyLab

Accedi a www.pearson.it



Se hai già un account Pearson Italia

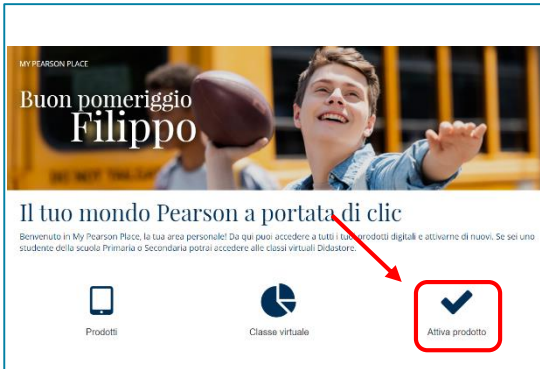
fai click su “Accedi a My Pearson Place” e inserisci le tue credenziali



Se non hai un account Pearson Italia

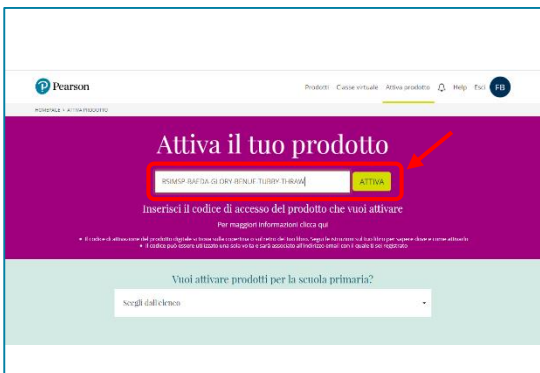
fai clic su “**Registrali**”, scegli l’opzione **Studente** e compila il form e ricorda di flaggare l’opzione *Sono uno studente universitario*

Accedere a MyLab



Attiva il prodotto

Fai click su **“Attiva Prodotto”**



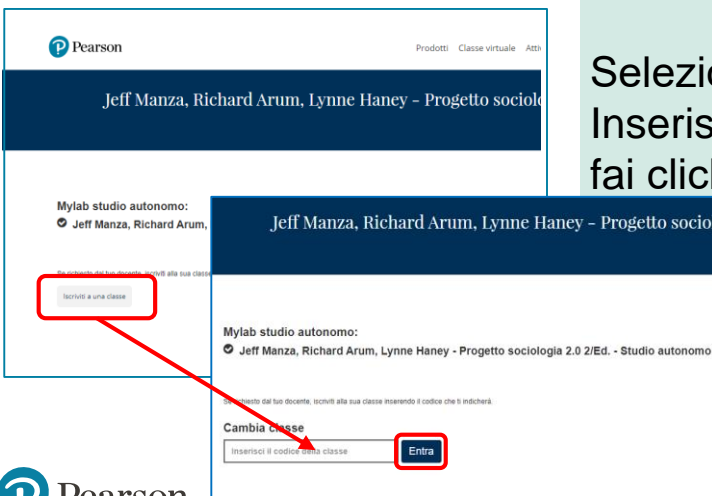
Inserisci il codice di accesso che trovi nel libro e fai click su **“ATTIVA”**

Accedere a MyLab



Iscriviti al corso

Vai su **Prodotti** e Clicca **“AVVIA”** a lato del titolo appena attivato



Seleziona **“Iscriviti a una classe”**
Inserisci il codice classe fornito dal docente e
fai click su **“Entra”**

ID Classe Prof.ssa Pierucci

OQPU9S2E

05. Dentro la piattaforma



Pearson



I miei corsi

Questo corso

- Home
- Calendario
- Dashboard statistiche (studente)



Flashcard

Apri le flashcard - Progetto sociologia

1. Immaginazione sociologica

- 1.1 L'immaginazione sociologica come può aiutarci a capire meglio il nostro mondo?
- 1.2 Perché i contesti sociali sono importanti?
- 1.3 Quali sono le origini della sociologia e in cosa differisce dalle altre scienze sociali?
- 1.4 Come può aiutarvi questo libro a sviluppare un'immaginazione sociologica?

1. Leggi il Capitolo - Immaginazione sociologica

1. Video - Immaginazione sociologica

1. Brani antologici - Immaginazione sociologica

1. ESERCIZI

1. Domande di autovalutazione - Immaginazione sociologica - 1

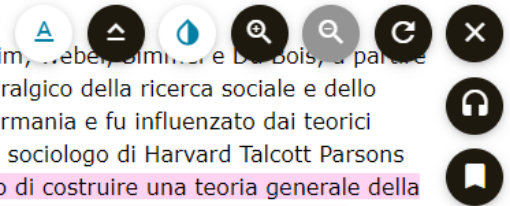
Dentro la piattaforma – Libro digitale

L'edizione digitale del testo è arricchita da funzionalità che permettono di personalizzarne la fruizione, attivare la lettura audio digitalizzata e inserire segnalibri,



NUOVE DIREZIONI NELLA TEORIA SOCIALE, 1937-1965

Mentre la teoria sociale classica può essere facilmente riassunta facendo riferimento agli scritti di Marx, Durkheim, Weber, Simmel e Du Bois, a partire dagli anni '30 la teoria e i teorici sociali iniziarono a seguire direzioni distinte, nuove e inaspettate. Il centro nevralgico della ricerca sociale e dello sviluppo del pensiero sociologico si spostò dall'Europa (nonostante fosse americano, anche Du Bois studiò in Germania e fu influenzato dai teorici sociali europei, come Weber e Simmel) all'America. Fondamentale fu, per lo sviluppo della disciplina, l'opera del sociologo di Harvard Talcott Parsons (1902-1979). La teoria funzionalista della società sviluppata da Parsons rappresentò nientemeno che il tentativo di costruire una teoria generale della società fondata sull'analisi delle dinamiche attraverso cui le diverse parti costitutive di una società contribuiscono al suo mantenimento e al suo ordinamento. L'opera di Parsons fu accolta con entusiasmo, ma generò anche enormi controversie. Come era accaduto a Marx nel periodo classico, le sue teorie stimolarono un'ampia riflessione critica e un dibattito teorico tra gli studiosi dell'epoca. In quel periodo, approssimativamente tra il 1937 – anno in cui Parsons pubblicò uno dei libri più importanti della storia del pensiero sociologico, un'analisi voluminosa degli scritti dei maggiori teorici sociali precedenti, soprattutto europei, intitolata *La struttura dell'azione sociale* (Parsons [1937] 1967) – e la metà degli anni '60, si assistette all'elaborazione della teoria funzionalista e allo sviluppo di una serie di importanti alternative al modello proposto da Parsons, come la teoria del conflitto e l'interazionismo simbolico. In questo paragrafo presenteremo brevemente questi sviluppi teorici, concentrandoci su alcuni dei loro concetti più importanti.



Lo struttural-funzionalismo

La teoria funzionalista di Parsons ambiva a spiegare gli aspetti fondamentali della vita sociale attraverso l'analisi delle funzioni assolate dagli attori e dai processi sociali nel mantenere unita la società. Essa rappresentò un ambizioso avanzamento verso la costruzione di una teoria sociologica unificata. Secondo Parsons, l'organizzazione degli elementi fondamentali di ogni società è profondamente connessa ai bisogni, spesso dissimulati, della società nel suo insieme (si veda per esempio Parsons 1951; Parsons e Smelser 1956). È per questo che, ad esempio, tutte le società prevedono un qualche tipo di religione; in una prospettiva funzionalista, la religione assolve una serie di importanti funzioni: le idee e le dottrine religiose forniscono alla



Precedente

2. Come hanno dato sens...

3. Le innovazioni della teoria sociale nella seconda metà del XX secolo

Successivo

4. Una nuova generazione...



Dentro la piattaforma – Flashcard

Un esercizio di stimolazione attiva della **memorizzazione** che consente un **apprendimento rapido** delle terminologie e dei concetti fondamentali

The screenshot displays the Pearson Flashcard platform interface. On the left, a sidebar menu includes 'Home', 'Calendario', and 'Dashboard statistiche (studente)'. The main content area shows a course titled 'Progetto sociologia' with a list of items under '1. Immaginazione sociologica', including '1.1 L'immaginazione sociologica come...', '1.2 Perché i contesti sociali sono impo...', '1.3 Quali sono le origini della sociologi...', and '1.4 Come può aiutarvi questo libro a s...'. A red box labeled 'Flashcard' with an arrow points to a link 'Apri le flashcard - Progetto sociologia'.

The right side of the image shows a browser window titled 'Flashcards - Google Chrome' displaying the flashcard game. The URL is 'media.pearsoncmg.com/curriculum/intl/it/lab/9788891905697_MANZA2/flashcards_v5/cards/index.html?Manza%20-%20Prog...'. The interface includes a home icon, a refresh icon, a 'F' button, an 'F|R' button, a progress indicator '2 / 346', a timer '05:00', a green 'START' button, and a help icon. The main instruction reads 'Esercitati abbinando il termine alla sua definizione'. Two cards are shown: the left card contains the text 'Fai clic su START, rispondi e verifica la tua risposta voltando la carta. Registra le risposte corrette con il pulsante RISPOSTA CORRETTA!' and the term 'Fuga di cervelli'; the right card contains the definition 'emigrazione in altri paesi di un numero significativo di cittadini con livelli di istruzione e competenze professionali molto elevati'. Navigation arrows are present on both sides of the cards. At the bottom, a 'RISPOSTA CORRETTA' notification with a user icon is visible, and a green 'REPORT' button is in the bottom right corner. The copyright notice '© Pearson Italia' is at the bottom center.

Dentro la piattaforma – Video

- Home
- Calendario
- Dashboard statistiche (studente)



Flashcard

🔗 [Apri le flashcard – Progetto sociologia](#)

1. Immaginazione sociologica

- 1.1 L'immaginazione sociologica come può aiutarci a capire
- 1.2 Perché i contesti sociali sono importanti?
- 1.3 Quali sono le origini della sociologia e in cosa differisce
- 1.4 Come può aiutarvi questo libro a sviluppare un'immaginazione

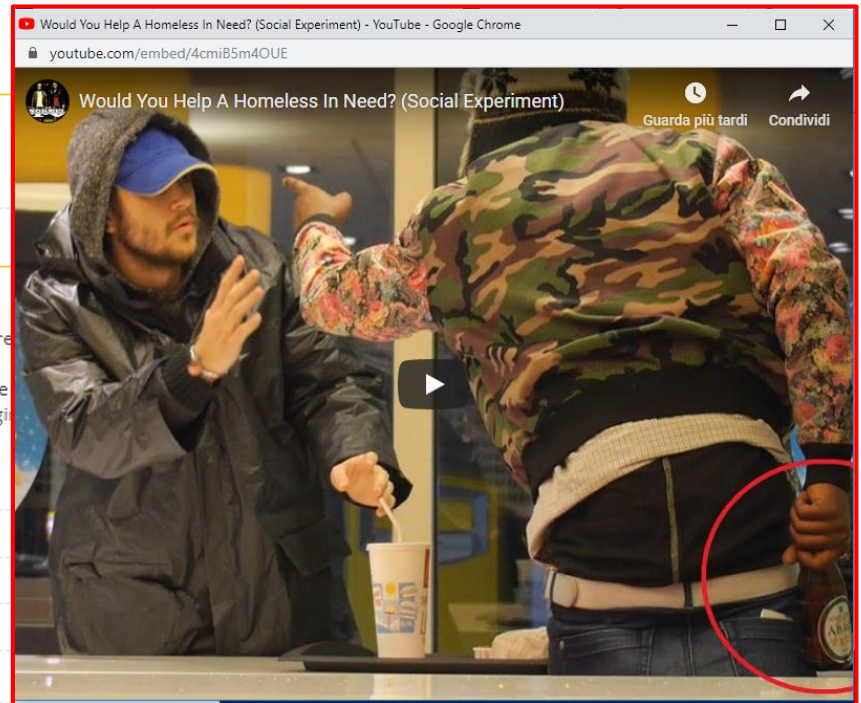
🔗 [1. Leggi il Capitolo – Immaginazione sociologica](#)

📖 [1. Video – Immaginazione sociologica](#)

📖 [1. Brani antologici – Immaginazione sociologica](#)

1. ESERCIZI

📖 [1. Domande di autovalutazione - Immaginazione sociologica – 1](#)



Dentro la piattaforma – Brani antologici

The screenshot displays a web browser window with the Pearson logo and navigation elements. The main content area is titled "1. Brani antologici - Immaginazione socio" and lists two items: "Charles Wright Mills - Che cos'è l'immaginazione socio" and "Invito alla sociologia di Peter L. Berger". A red arrow points from the second item to the main text area on the right. The main text area contains the following content:

Invito alla sociologia di Peter L. Berger

Diremo dunque che il sociologo (quello almeno che veramente ci piacerebbe invitare al nostro gioco) è una persona che ha un interesse appassionato, inesauribile, sfacciato, per i fatti degli uomini. Suo habitat naturale è ogni luogo ove gli uomini si incontrano. Il sociologo può avere interesse per molte altre cose, ma il suo interesse dominante è per il mondo degli uomini, per le loro istituzioni, la loro storia, le loro passioni. E siccome gli uomini lo interessano, nulla di ciò che essi fanno può essergli del tutto indifferente.

Naturalmente lo interessano gli avvenimenti che coinvolgono le credenze fondamentali degli uomini - i loro momenti di tragedia, di grandezza, di estasi. Ma lo attrarranno anche i fatti banali, di ogni giorno. Gli accadrà di provare rispetto, ma il rispetto non gli impedirà di voler vedere e capire. Gli accadrà di provare ripugnanza o disprezzo, ma anche questo non gli impedirà di voler trovare risposta alle sue domande. Nella sua ricerca della comprensione, il sociologo percorre il mondo degli uomini ignorando i confini usuali. Nobiltà e degradazione, potenza e umiltà, intelligenza e stoltezza sono per lui ugualmente *interessanti*, per quanto possano differire rispetto ai suoi valori e le sue predilezioni personali. Così, le sue domande possono condurre in ogni possibile strato della società, nei luoghi più noti e meno noti, più rispettati e più disprezzati.

E se è un buon sociologo andrà in tutti quei luoghi, perché le sue domande lo dominano al punto che egli non potrà fare a meno di cercare risposta.

Sei collegato come Filippo Bianchi
PROGETTO SOCIOLOGIA 2/Ed. 2018

Riepilogo della conservazione dei dati
Ottieni l'app mobile

Dentro la piattaforma – Domande di autovalutazione

- Home
- Calendario
- Dashboard statistiche (studente)

Domanda 1
Risposta corretta
Punteggio ottenuto 0,00 su 1,00
Contrassegna domanda

Che cosa può dirci l'applicazione dell'immaginazione sociologica riguardo alla disoccupazione e all'homelessness?

Scegli un'alternativa:

- a. La disoccupazione e l'homelessness possono essere dovute al mutamento di forze sociali che vanno oltre il controllo di un individuo ✓
- b. L'homelessness e la disoccupazione sono quasi sempre il risultato di scelte individuali
- c. La disoccupazione, ma non l'homelessness, è sempre il risultato di scelte individuali
- d. Tutti hanno le stesse possibilità di diventare disoccupati o senzatetto

[Clear my choice](#)

Verifica risposta

Risposta corretta.

Risposta corretta

Punteggio di questo invio: 1,00/1,00. Considerando i tentativi precedenti, si ottiene 0,00/1,00.

Domanda 2
Risposta errata
Punteggio ottenuto 0,00 su 1,00
Contrassegna domanda

I sociologi hanno sviluppato metodi di ricerca allo scopo di _____.

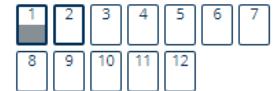
Scegli un'alternativa:

- a. sviluppare nuove evidenze che permettano di generare nuove domande
- b. essere presi seriamente come scienziati ✗
- c. convincere il pubblico che i loro risultati sono plausibili
- d. collegare dati ai risultati che si aspettano di produrre

[Clear my choice](#)

Verifica risposta

Navigazione quiz



Termina il tentativo...

Dentro la piattaforma – Quiz di verifica

- Home
- Calendario
- Dashboard statistiche (studente)

Domanda 1
Risposta non ancora data
Punteggio max.: 1,00
Contrassegna domanda

In che modo Facebook mette in luce il modo in cui gli esseri umani contemporanei operano nelle reti sociali?



Il testo presenta i contenuti classici di un corso base di sociologia, unendo il rigore scientifico a una narrazione di tono divulgativo, accompagnata da una grafica accattivante e da continui riferimenti all'attualità.

Tutte scelte operate per facilitare l'apprendimento, aumentare la motivazione degli studenti e stimolare la loro capacità di "immaginazione sociologica".

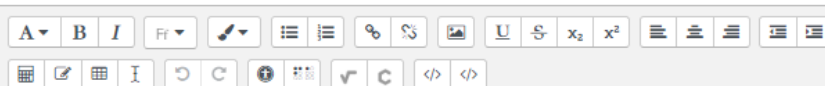
Navigazione quiz



Termina il tentativo...

Domanda 2
Risposta non ancora data
Punteggio max.: 1,00
Contrassegna domanda

Che cosa significa affermare che le nostre famiglie influenzano in molteplici modi chi siamo?



Contatti & Supporto

Per Supporto Tecnico e Assistenza

[pearson.it/supporto](https://www.pearson.it/supporto)

ALWAYS LEARNING