



Università di Ferrara

fondata nel 1391



La ricerca sociale: metodologia e tecniche

[Corso di Sociologia generale]
a.a. 2014 – 2015

Docenza: Pierpaola Pierucci - Mail: pierpaola.pierucci@unife.it



Quali metodi? Quali tecniche?

Ricerca quantitativa

Ricerca qualitativa



- ✓ *L'inchiesta campionaria*
ricerca condotta attraverso questionario (SURVEY)
- ✓ *L'esperimento nelle scienze sociali*

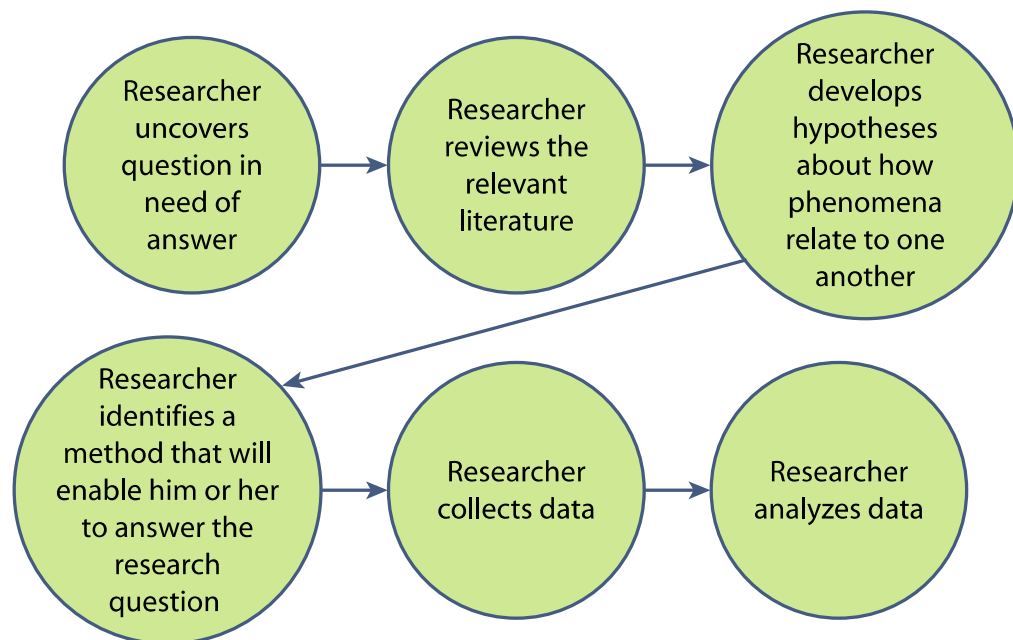


Ricerca quantitativa

La struttura “tipo”

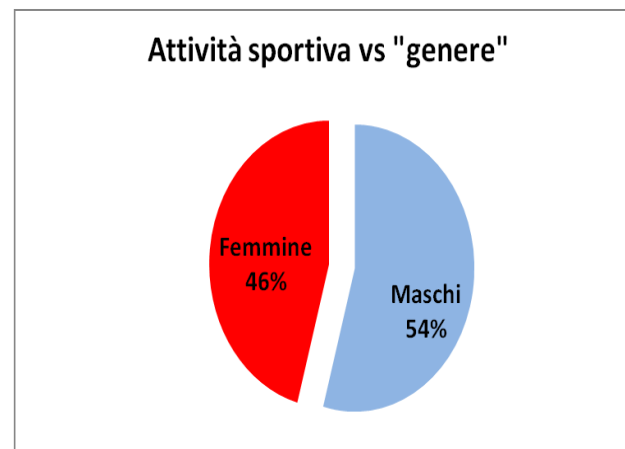
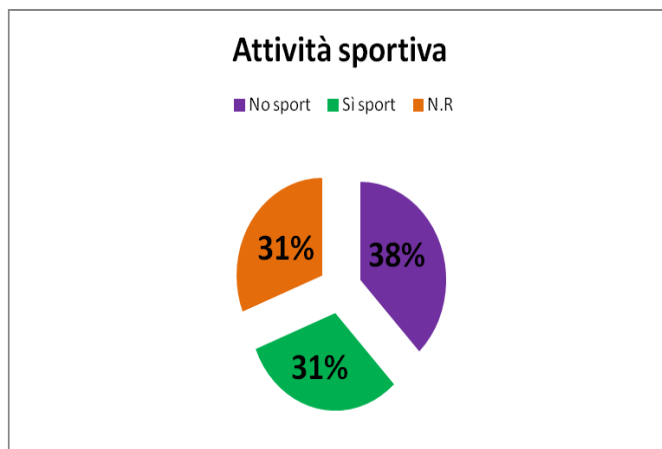
- Si parte trovando una **domanda** la quale richieda una risposta.
- Si passa poi all’**esame della letteratura** per cercare tutte le informazioni sull’argomento già diffuse.
- Si sviluppa un’**ipotesi** plausibile su come immagina che fenomeni sociali si relazionino tra loro.
- C’è poi la fase di **raccolta dei dati**, i quali possono confermare, o meno, l’ipotesi di partenza.
- Infine, il ricercatore **analizza i dati** alla luce dell’ipotesi iniziale.

Steps in the Research Process





Restituzione schede studenti



Cosa dovremmo fare per capire la maggiore tendenza dei maschi a fare sport rispetto alle femmine?

Un **indagine esplicativa** che cerchi di porre in luce i motivi di tale tendenza

Ipotesi di partenza:

tale variazione è legata alla diversa percezione di gradevolezza dell'educazione fisica a scuola



L'inchiesta campionaria



"Raccolta dei dati"

- Data l'impossibilità di esaminare tutti i soggetti appartenenti a realtà sociali molto grandi, i ricercatori spesso costruiscono un **campione**, una parte **rappresentativa** della popolazione generale.

*Un **campione è rappresentativo** nella misura in cui costituisce un modello in scala della popolazione, capace di fornire un'immagine fedele della sua struttura (es. genere di appartenenza, classi di età, professione, fascia di reddito, ecc.) e delle sue proporzioni.*

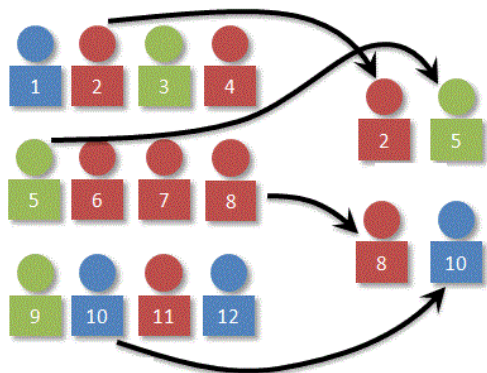




L'inchiesta campionaria

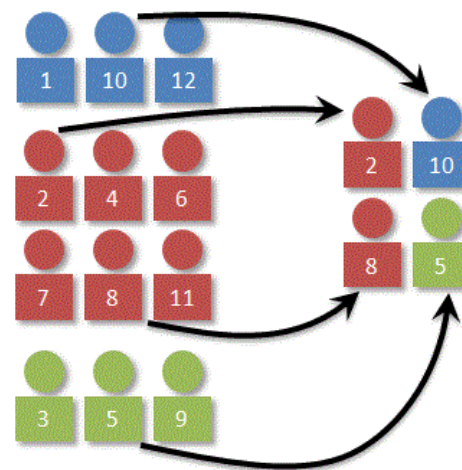


"Il campionamento"



Un tipo di campionamento molto usato per evitare distorsioni rispetto alla popolazione generale è quello **casuale semplice** (medesima probabilità di ognuno di essere incluso)

Un secondo tipo di **campionamento casuale** è quello **stratificato**. Il gruppo più ampio è diviso in sottogruppi dai quali poi si estraggono campioni casuali. Questo permette di avere una rappresentanza di ciascun gruppo nel campione finale.





L'inchiesta campionaria



"Tecnica di raccolta dei dati"

MODELLO DI ED

ISTAT

9 OTTOBRE 2011

LEGE 30 LUGLIO 2010, N. 122, ART. 50

15° CENSIMENTO GENERALE DELLA POPOLAZIONE E DELLE ABITAZIONI

1 TIPO ED USO

1.1 Tipo di costruzione

1 Edificio 2 Complesso di edifici

1.2 Uso

1 Utilizzato

2 Non utilizzato perché in costruzione, ricostruzione, consolidamento, ecc. } il modulo termina qui

3 Non utilizzato perché cadente, in rovina, in demolizione, ecc. }

1.3 Tipo di edificio

1 Residenziale → compilare la sezione 2

2 Produttivo 5 Turistico/Ricettivo } il modulo termina qui

3 Commerciale 6 Servizi }

4 Direzionale/Terziario 7 Altro }

2 CARATTERISTICHE

SOLO SE L'EDIFICIO È "RESIDENZIALE"

2.1 Contiguità

1 Su nessun lato 2 Su un lato 3 Su due o più lati

2.2 Tipo di materiale usato per la struttura portante

1 Muratura portante 3 Calcestruzzo armato a piano terra aperto

2 Calcestruzzo armato a piano terra chiuso 4 Altro (calcestruzzo armato e muratura portante, acciaio, legno, ecc.)

2.3 Epoca di costruzione

1 Prima del 1919 6 Dal 1981 al 1990

2 Dal 1919 al 1945 7 Dal 1991 al 2000

3 Dal 1946 al 1960 8 Dal 2001 al 2005

4 Dal 1961 al 1970 9 Dopo il 2005

5 Dal 1971 al 1980

2.4 Stato di conservazione

1 Ottimo 3 Mediocre

2 Buono 4 Pessimo

2.5 Numero di interni (abitativi o non abitativi)

numero di interni abitativi numero di interni non abitativi

2.6 Presenza di ascensore

1 Sì 2 No

2.7 Presenza di piani totalmente interrati

1 Sì 2 No

2.8 Numero di scale

numero

2.9 Numero di piani fuori terra (totalmente o parzialmente)

numero

Mod. ISTAT CP ED

IL QUESTIONARIO

- ✓ Standardizzato sia nelle domande che nelle risposte;
- ✓ Autosomministrato, postale, computerizzato, telefonico;
- ✓ Condotta da un intervistatore (*rigore nel non influenzare l'intervistato*);
- ✓ Analisi dei dati di tipo statistico

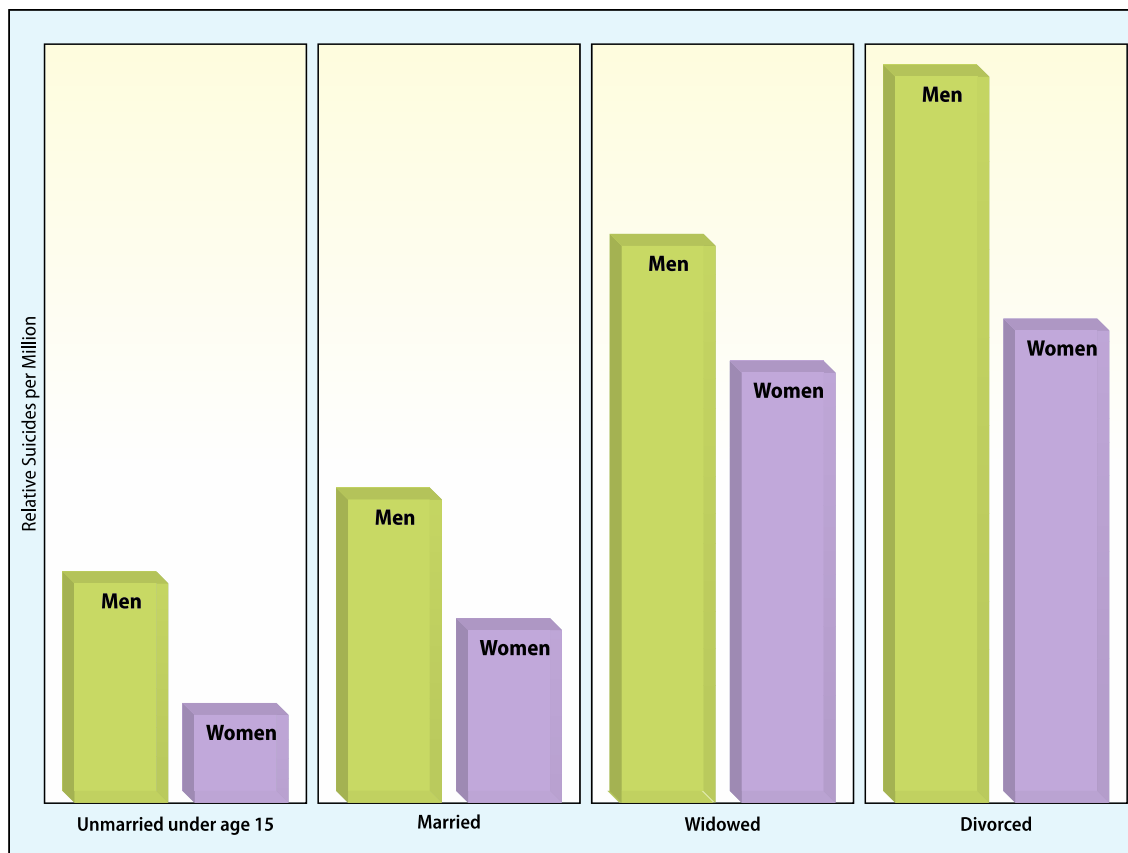


Secondaria: quando il ricercatore fa uso di dati già raccolti in precedenti inchieste campionarie. (Es. Studio sul "suicidio" Durkheim)



Analisi secondaria: Es. studio sul suicidio di Emile Durkheim

- L'analisi dei dati raccolti è svolta alla luce delle ipotesi che hanno guidato la ricerca.
- Un esempio è l'ipotesi di Émile Durkheim che **le relazioni con altre persone diminuirebbero** le probabilità di suicidarsi, evitando di sperimentare l'anomia.
- Dopo aver raccolto dati provenienti da diversi paesi europei del XIX secolo, Durkheim li analizzò e trovò che i **tassi di suicidio** erano effettivamente più elevati per vedovi o divorziati, come mostra il grafico.



Dati riportati da Émile Durkheim nel *Suicide*.

Fonte: Durkheim, Émile. *Suicide*. New York: Free Press, 1951, p. 262

Nota: questi dati aggregati provengono da Prussia, Baden, Sassonia e Wurttemberg tra il 1846 e il 1893.



L'inchiesta campionaria

→ **L'analisi dei dati**

Oggetto dell'analisi è la variabile

→ [Variable based]

Obiettivo: trovare le cause che spiegano il variare delle variabili dipendenti fra i soggetti

Lo studioso va alla ricerca delle **connessioni statistiche** tra variabili che confermino la relazione causale tra fattori osservati e portino ad una **generalizzazione** dei risultati ottenuti

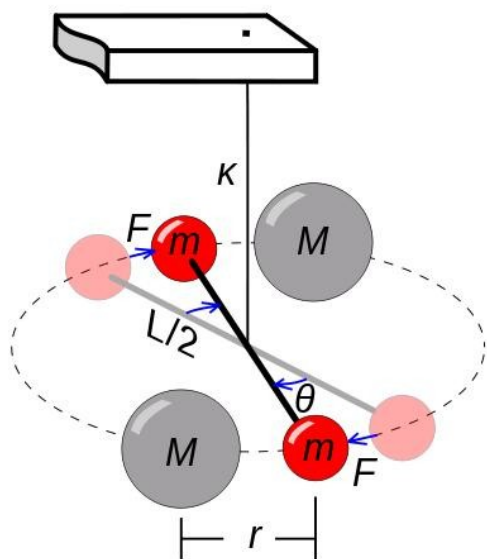




L'esperienza nelle scienze sociali



Metodo della ricerca sociale che meglio permette di affrontare il tema della “relazione causale”



➤ L'esperienza comporta la **manipolazione deliberata** di una o più caratteristiche del fenomeno sociale oggetto di indagine per esaminare l'effetto di tale manipolazione.

(Es. Studio condotto da D. Pager (2009) sulla causalità tra background sociale di un soggetto e probabilità di essere chiamati ad un colloquio di lavoro).

Esistono diversi tipi di esperimenti:

- **di laboratorio**
- **sul campo**

Punti di forza del metodo:

- studio empirico delle relazione di causa-effetto tra due variabili;
- isolamento del fenomeno sociale in modo da focalizzare su di esso l'osservazione, al riparo da interferenze esterne.

Punti di debolezza del metodo:

- artificialità della situazione;
- debole rappresentatività dei campioni studiati;
- applicabile a situazioni sociali “micro” (relazioni tra individui) piuttosto che “macro” (istituzioni o gruppi sociali).



Ricerca qualitativa

→ *Quali caratteristiche?*

Punto di partenza:

- La ricerca sul campo per **comprendere** il punto di vista del soggetto studiato

Teoria e ricerca empirica:

- Non esiste alcuna formulazione iniziale di ipotesi di ricerca da verificare e neppure teorie precostituite di riferimento
- Elaborazione teorica e ricerca empirica (sul campo) procedono assieme

Rapporto tra ricercatore e soggetto studiato:

- Empatico, di immedesimazione con il soggetto studiato
- Interattivo e fondato sulla prossimità

Ruolo del soggetto studiato:

- Attivo, com-partecipativo
(la ricerca qualitativa è fondata sull'interazione)



Ricerca quantitativa

→ *Quali caratteristiche?*

Punto di partenza:

- Analisi della **letteratura esistente** da cui vengono formulate **le ipotesi teoriche** da verificare

Teoria e ricerca empirica:

- La **teoria precede l'osservazione**, la ricerca scientifica. Rapporto strutturato in fasi logiche- consequenziali (impostazione **deduttiva**)

Rapporto tra ricercatore e soggetto studiato:

- Rapporto distaccato, neutrale.
- È il ricercatore che indaga ciò che a lui (o alla comunità scientifica) sembra importante
- Non c'è alcuna interazione tra studioso e studiato

Ruolo del soggetto studiato:

- «Oggetto» di ricerca
- Passivo



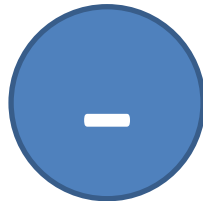
«La portata dei risultati»

Ricerca qualitativa

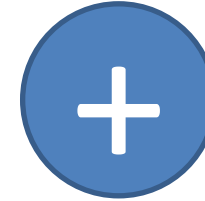
Ricerca condotta su **pochi** «casi di studio»,
ma in modo **più approfondito**.

Ricerca quantitativa

Ricerca condotta su larga scala, su **molti**
sogetti, ma con **minore profondità**.



Generalizzabilità dei risultati



Ricerca qualitativa e ricerca quantitativa hanno pari dignità ed utilità scientifica. L'una non è migliore dell'altra, ma rispondono a diverse esigenze di indagine. Spesso è utile l'applicazione di entrambe per avere una visione della realtà studiata più significativa e completa.



Per concludere

«Parole chiave della ricerca sociale»



Avalutatività

Affidabilità

Validità