

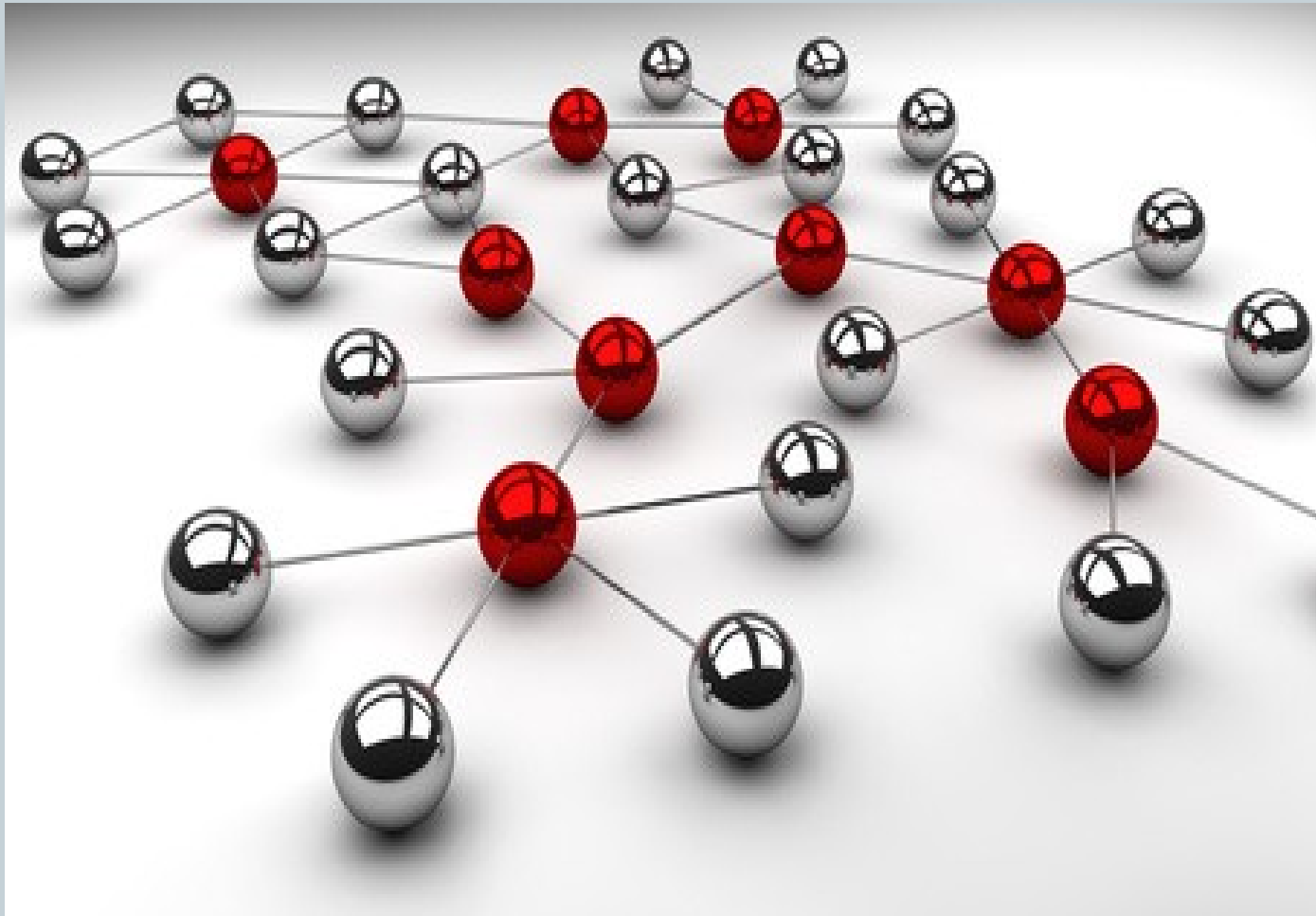
# “Sui fili della rete”

## Il complesso equilibrio dei Servizi Territoriali

<https://www.youtube.com/watch?v=6sczAfKUO-g>



# “Rete”: che cos'è?



# La rete: cos'è



Le reti sociali: insieme di **relazioni** esistenti tra operatori, servizi, ecc. senza che queste siano presenti contemporaneamente nello stesso luogo e momento

**Relazioni** = **comunicazioni** tra nodi (*attori della rete*)

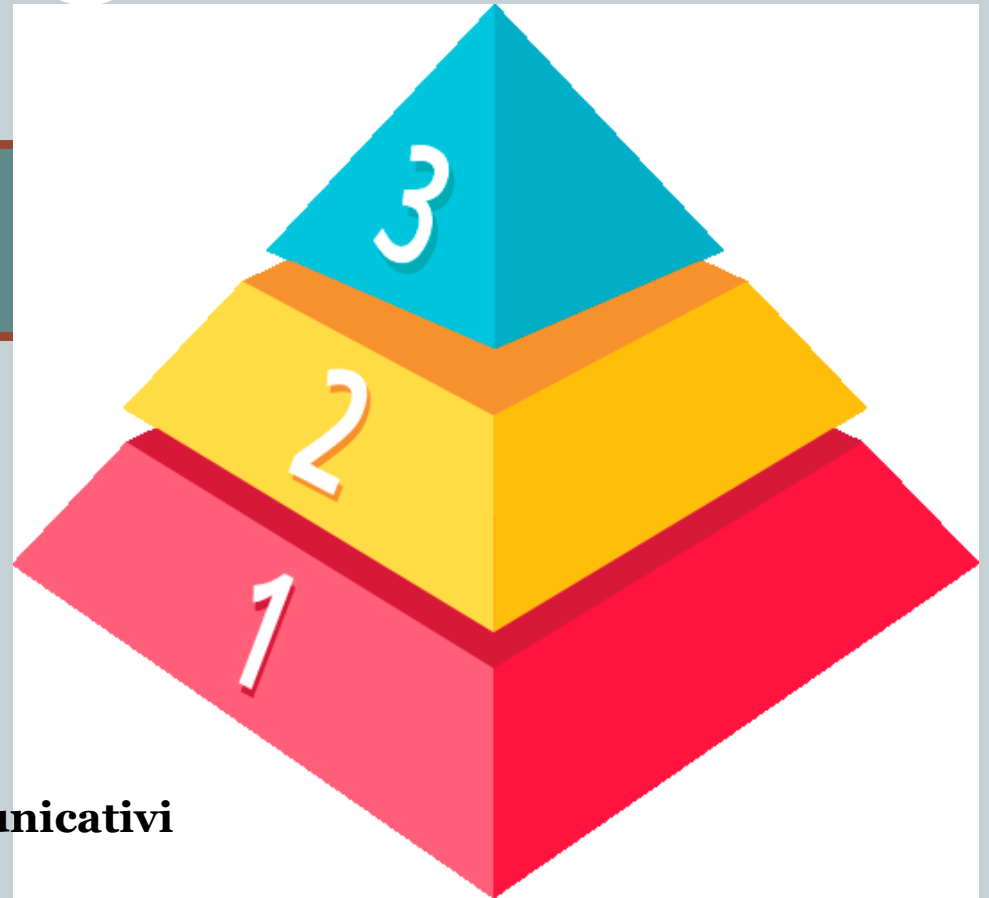
- > **protocollo comunicativo**

- > **flussi comunicativi** (*linee di collegamento tra i nodi*)



# Le reti: aspetti strutturali (1)

Gerarchiche e stratificate  
per livelli comunicativi



- Comunicazione **tra livelli differenti**
- Ciascuno con **specifici protocolli comunicativi**
- Da cui: necessità di un **commutatore**

*il livello 1 deve poter avere un nodo che svolga il ruolo di commutatore per comunicare con il 3*

# Le reti: aspetti strutturali (2)



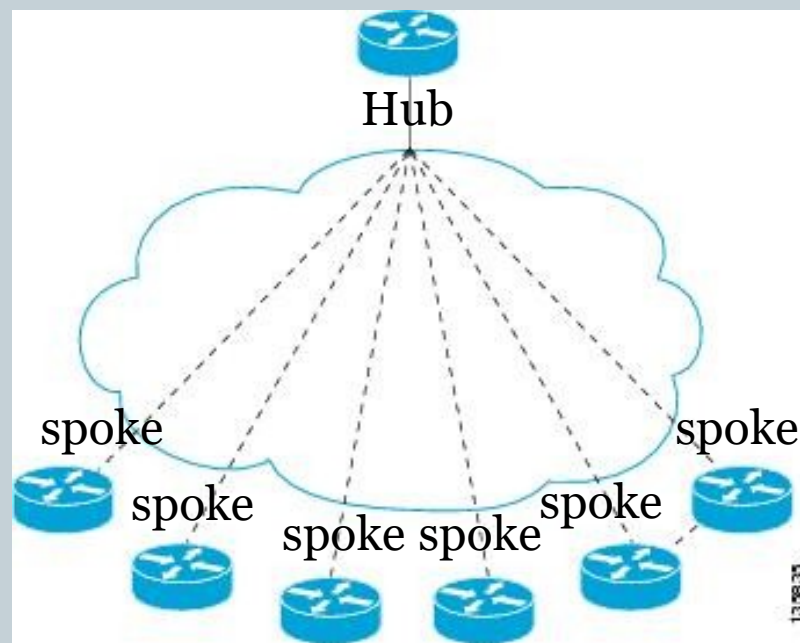
**Paritarie**

***“Peer- to- peer”***

**Tutti i nodi della rete sono equivalenti**



Nel sociale le reti paritarie sono ad esempio i gruppi di auto-mutuo aiuto, basati sulla collaborazione orizzontale tra professionisti ed utenti (e/o familiari).

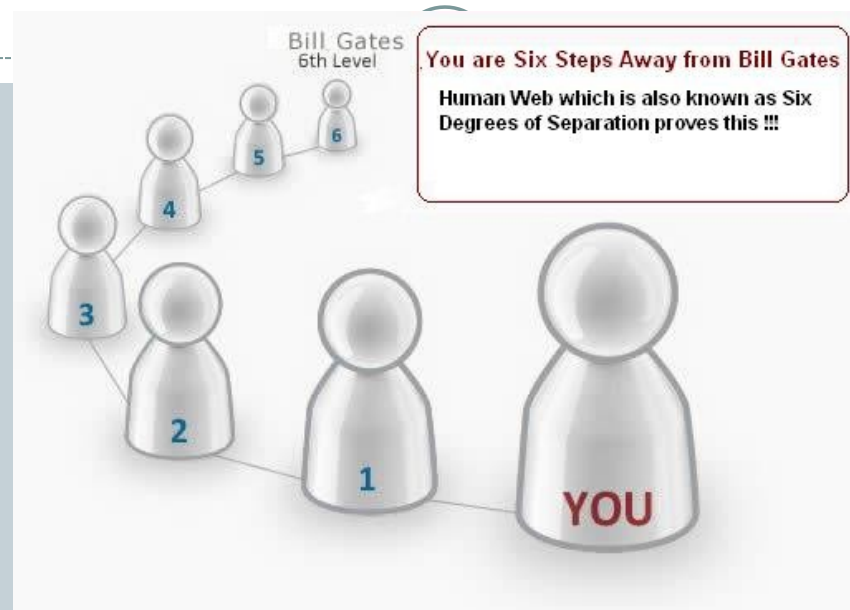


**“HUB-SPOKE”**  
(letteralmente: mozzo e raggi)

## Sanità

Il modello prevede la concentrazione dell’assistenza di **maggior complessità in “centri di eccellenza” (hub)** e l’organizzazione dell’invio a questi “hub” da parte dei centri periferici (“spoke”) dei malati che superano la soglia di complessità degli interventi effettuabili a livello periferico.

# Reti “piccolo mondo”



Da una ricerca della fine degli anni '60 è stata rilevata una caratteristica curiosa, tutte le persone del mondo apparivano connesse tra di loro mediamente attraverso non più di 6 passaggi. Successivamente altre ricerche hanno confermato questo dato: partendo da un qualsiasi individuo era possibile, attraverso non più di una *decina di passaggi*, arrivare a qualsiasi altro individuo. Questa caratteristica di connettività delle reti sociali è stata definita **“piccolo mondo”**.

# Quanti passi separano l'attore Kevin Bacon da Laura Morante? **Solamente 2**



THE ORACLE  
OF BACON

laura morante has a Bacon number of 2.

Find a different link



Kevin Bacon

to

laura morante

Find link

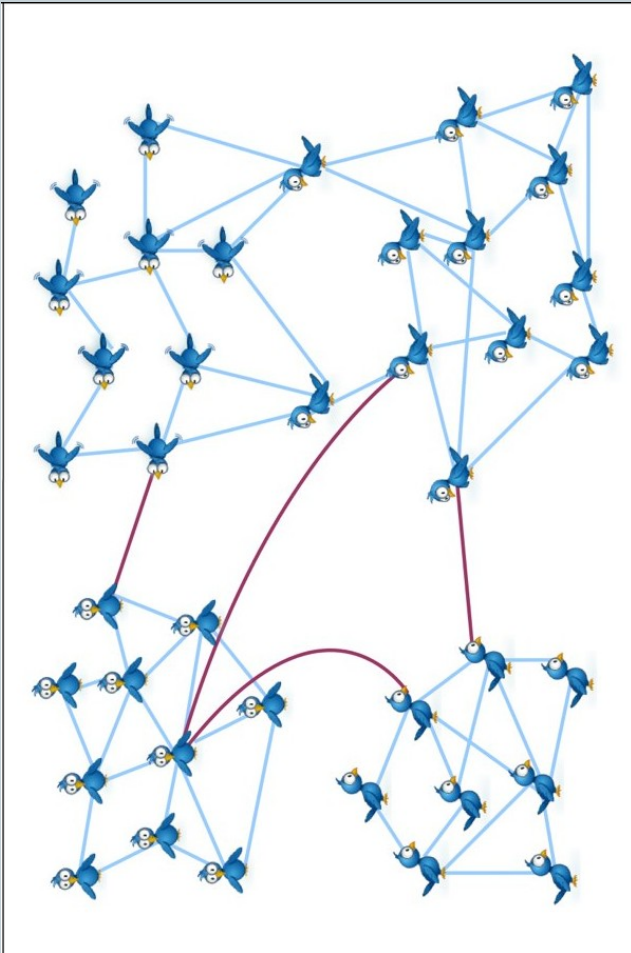
More options >>

<http://oracleofbacon.org/index.php>



*Docenza: Pierpaola Pierucci*

# Reti “piccolo mondo”: legami deboli



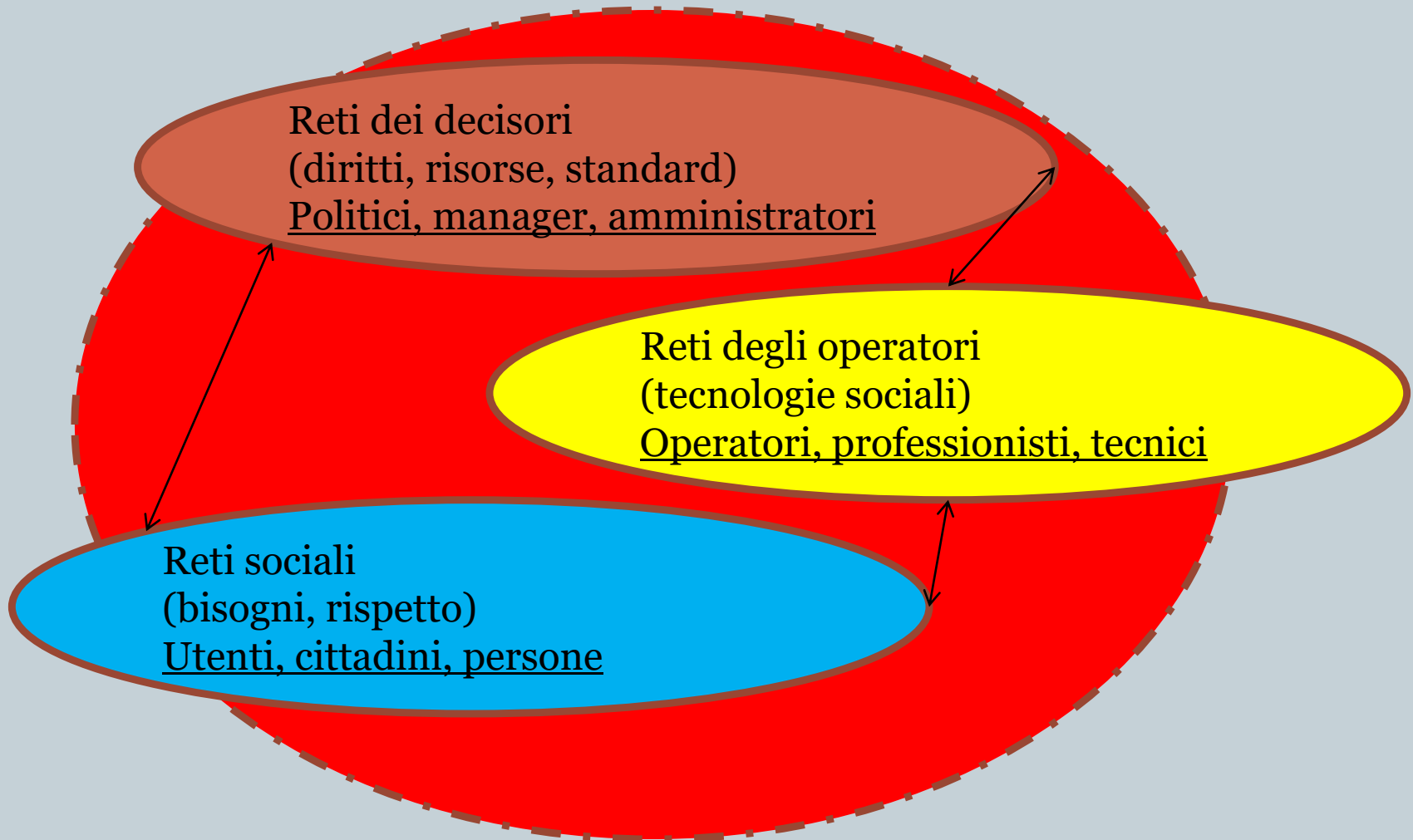
Una rete piccolo mondo (*rete sociale*) può essere rappresentata da una serie di “**reti paritarie**”, connesse tra loro da connessioni lunghe che connettono le diverse reti e con **legami deboli**, che non vengono utilizzate con la stessa frequenza delle connessioni forti (*reti dei servizi*), e che non offrono le stesse garanzie di durata e stabilità nel tempo.

# Le reti dei servizi: complessa

(pluralità di soggetti e di tipologie)



UNIVERSITÀ  
DEGLI STUDI  
DI FERRARA  
- EX LABORE FRUCTUS -



# Esercitazione: la mia rete sociale

## legami forti e deboli



# Esercitazione: una rete istituzionale



UNIVERSITÀ  
DEGLI STUDI  
DI FERRARA  
- EX LABORE FRUCTUS -



# “Reti” e “sistema integrato” di servizi



**Complessità da gestire ....**

In che modo? Con quali effetti? Quale lo stato dell'arte?

# Gli “attori istituzionali” delle reti dei servizi sociali

Welfare mix – welfare community

Governance

Sussidiarietà orizzontale

Stato - Regione - Provincia

Azienda Usl - Distretti

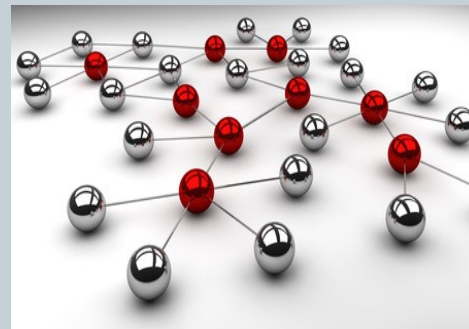


**IL COMUNE**



Azienda Servizi alla  
Persona (ASP)

[legge 12/2003 Trasformazione IPAB]



Azienda Speciale  
Servizi alla  
Persona

