

“Sui fili della rete”

Il complesso equilibrio dei Servizi Territoriali

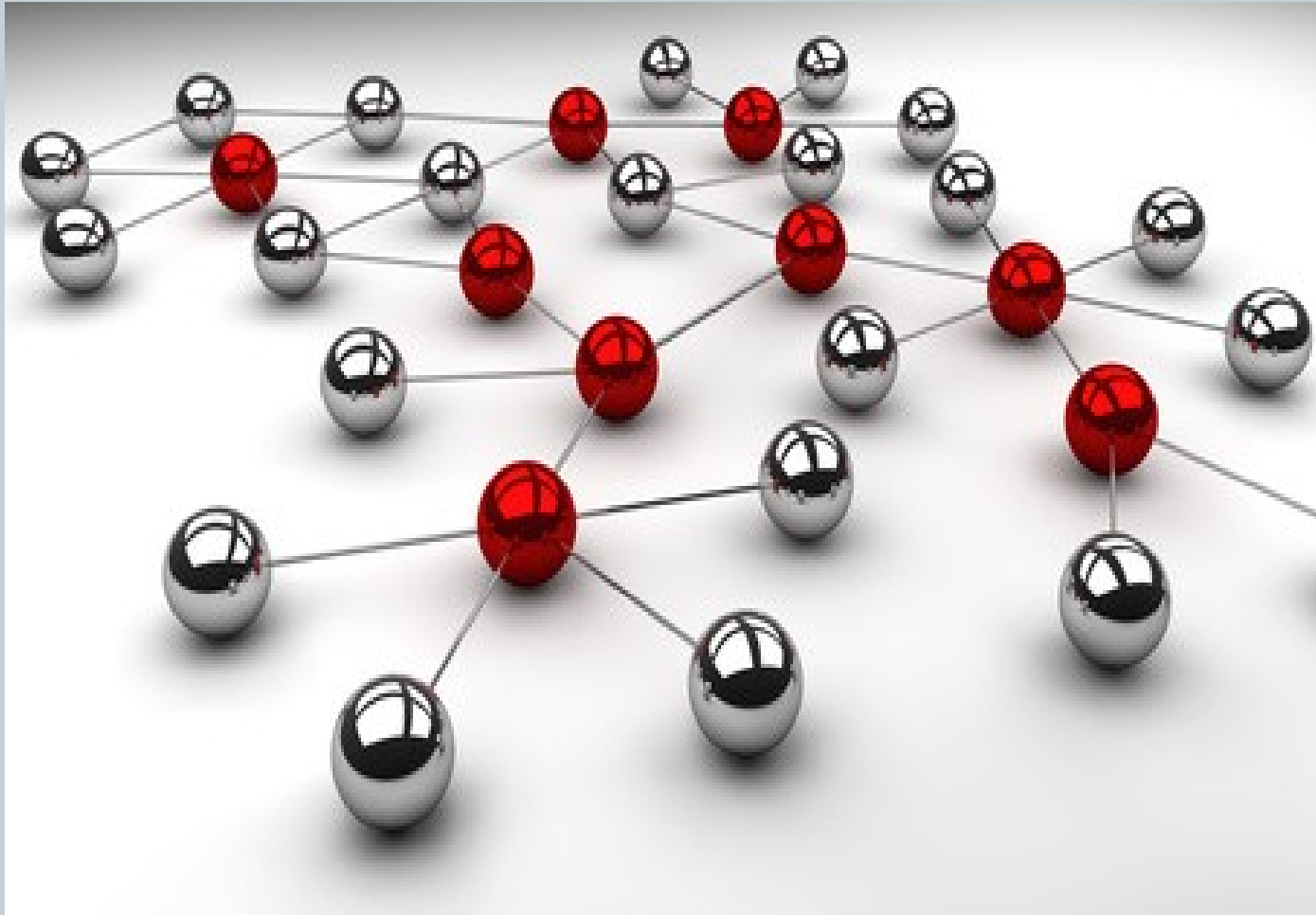
<https://www.youtube.com/watch?v=6sczAfKUO-g>



“Rete”: che cos'è?



UNIVERSITÀ
DEGLI STUDI
DI FERRARA
- EX LABORE FRUCTUS -



La rete: cos'è



Le reti sociali: insieme di **relazioni** esistenti tra operatori, servizi, ecc. senza che queste siano presenti contemporaneamente nello stesso luogo e momento

Relazioni = **comunicazioni** tra nodi (*attori della rete*)

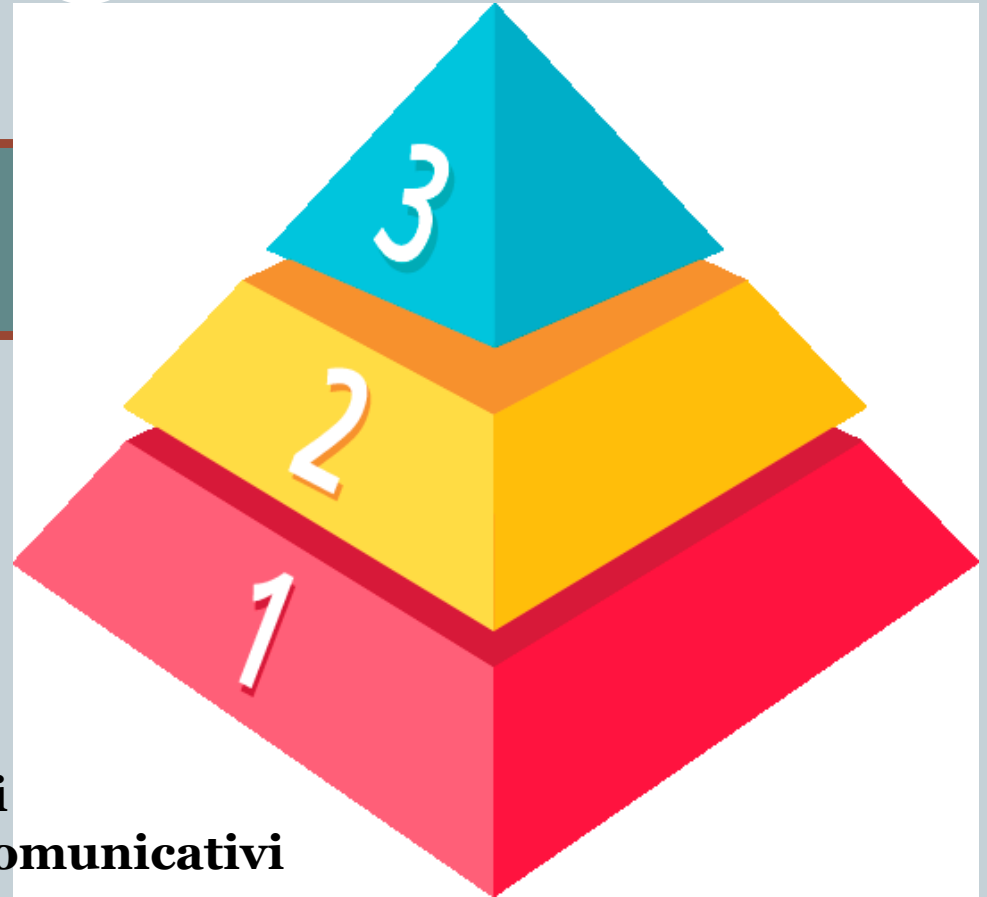
- > **protocollo comunicativo**

- > **flussi comunicativi** (*linee di collegamento tra i nodi*)



Le reti: aspetti strutturali (1)

Gerarchiche e stratificate
per livelli comunicativi



- Comunicazione **tra livelli differenti**
- Ciascuno con **specifici protocolli comunicativi**
- Da cui: necessità di un **commutatore**

[il livello 1 deve poter avere un nodo che svolga il ruolo di commutatore per comunicare con il 3]

Le reti: aspetti strutturali (2)

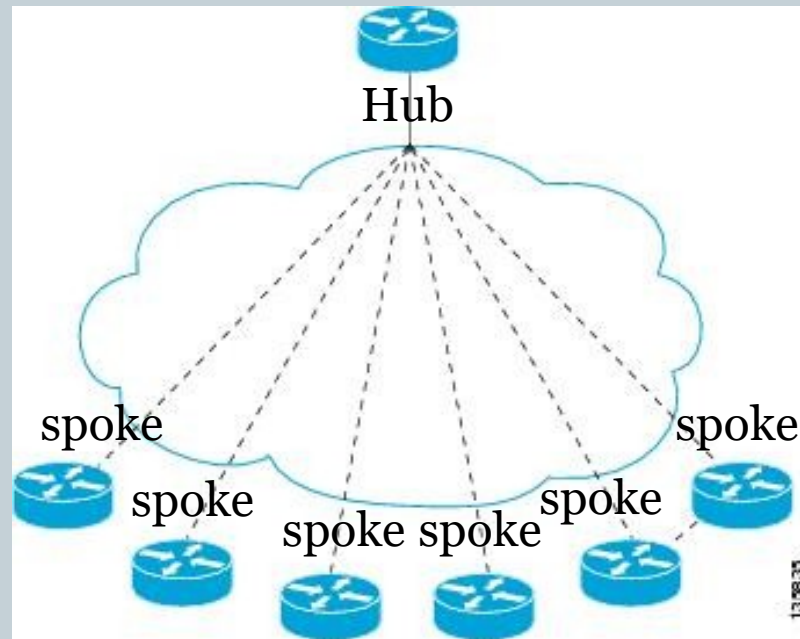


“Peer- to- peer”

Tutti i nodi della rete sono equivalenti



Nel sociale le reti paritarie sono ad esempio i gruppi di auto-mutuo aiuto, basati sulla collaborazione orizzontale tra professionisti ed utenti (e/o familiari).

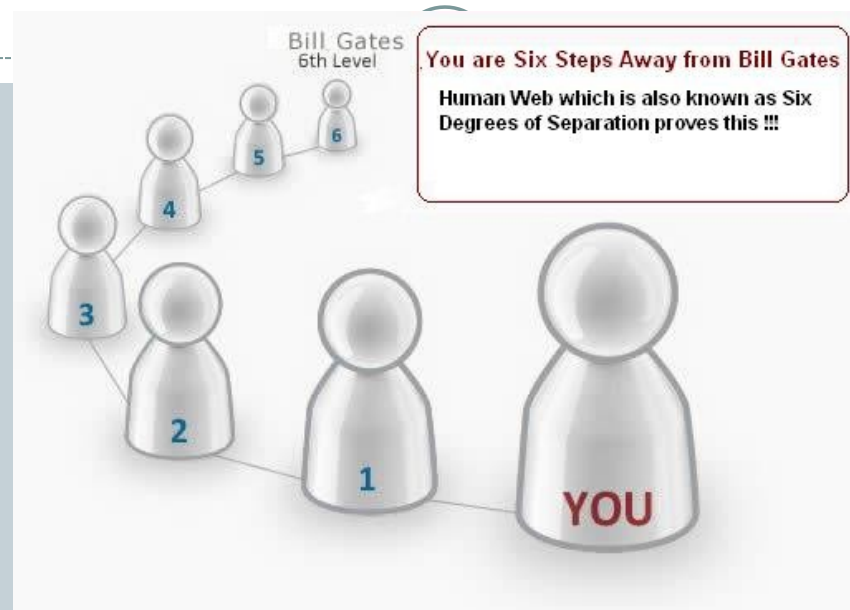


“HUB-SPOKE”
(letteralmente: mozzo e raggi)

Sanità

Il modello prevede la concentrazione dell’assistenza di **maggior complessità in “centri di eccellenza” (hub)** e l’organizzazione dell’invio a questi “hub” da parte dei centri periferici (“spoke”) dei malati che superano la soglia di complessità degli interventi effettuabili a livello periferico.

Reti “piccolo mondo”



Da una ricerca della fine degli anni '60 è stata rilevata una caratteristica curiosa, tutte le persone del mondo apparivano connesse tra di loro mediamente attraverso non più di 6 passaggi. Successivamente altre ricerche hanno confermato questo dato: partendo da un qualsiasi individuo era possibile, attraverso non più di una *decina di passaggi*, arrivare a qualsiasi altro individuo. Questa caratteristica di connettività delle reti sociali è stata definita **“piccolo mondo”**.

Quanti passi separano l'attore Kevin Bacon da Laura Morante? **Solamente 2**



THE ORACLE
OF BACON

laura morante has a Bacon number of 2.

Find a different link

Laura Morante

was in

The Dancer Upstairs (2002)

with

John Malkovich

was in

Queens Logic (1991)

with

Kevin Bacon

Kevin Bacon

to

laura morante

Find link

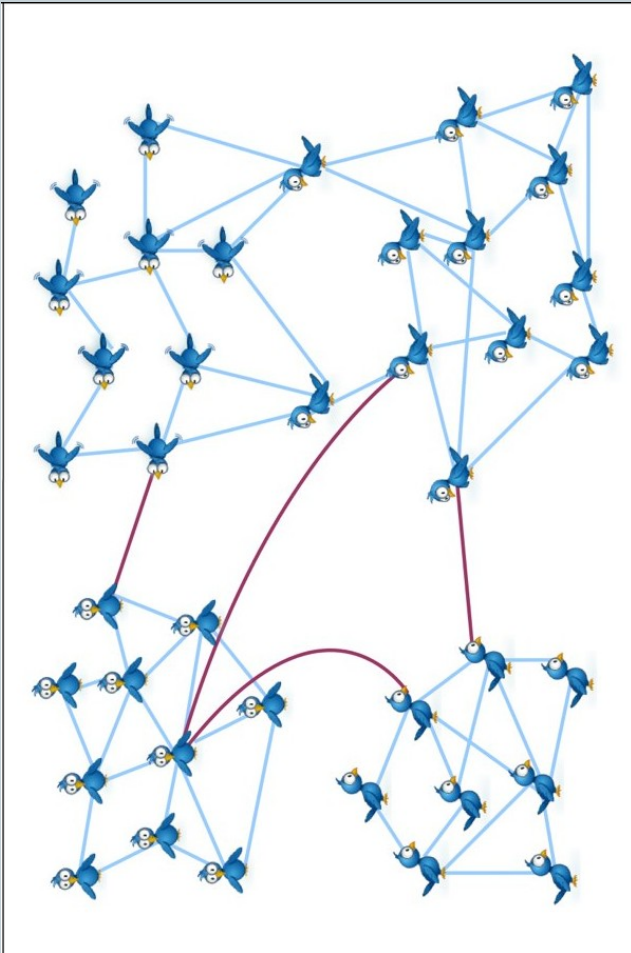
More options >>

<http://oracleofbacon.org/index.php>



UNIVERSITÀ
DEGLI STUDI
DI FERRARA
- EX LABORE FRUCTUS -

Reti “piccolo mondo”: legami deboli



Una rete piccolo mondo (*rete sociale*) può essere rappresentata da una serie di “**reti paritarie**”, connesse tra loro da connessioni lunghe che connettono le diverse reti e con **legami deboli**, che non vengono utilizzate con la stessa frequenza delle connessioni forti (*reti dei servizi*), e che non offrono le stesse garanzie di durata e stabilità nel tempo.

Esercitazione: la mia rete sociale

legami forti e deboli



UNIVERSITÀ
DEGLI STUDI
DI FERRARA
- EX LABORE FRUCTUS -



“Reti” e “sistema integrato” di servizi



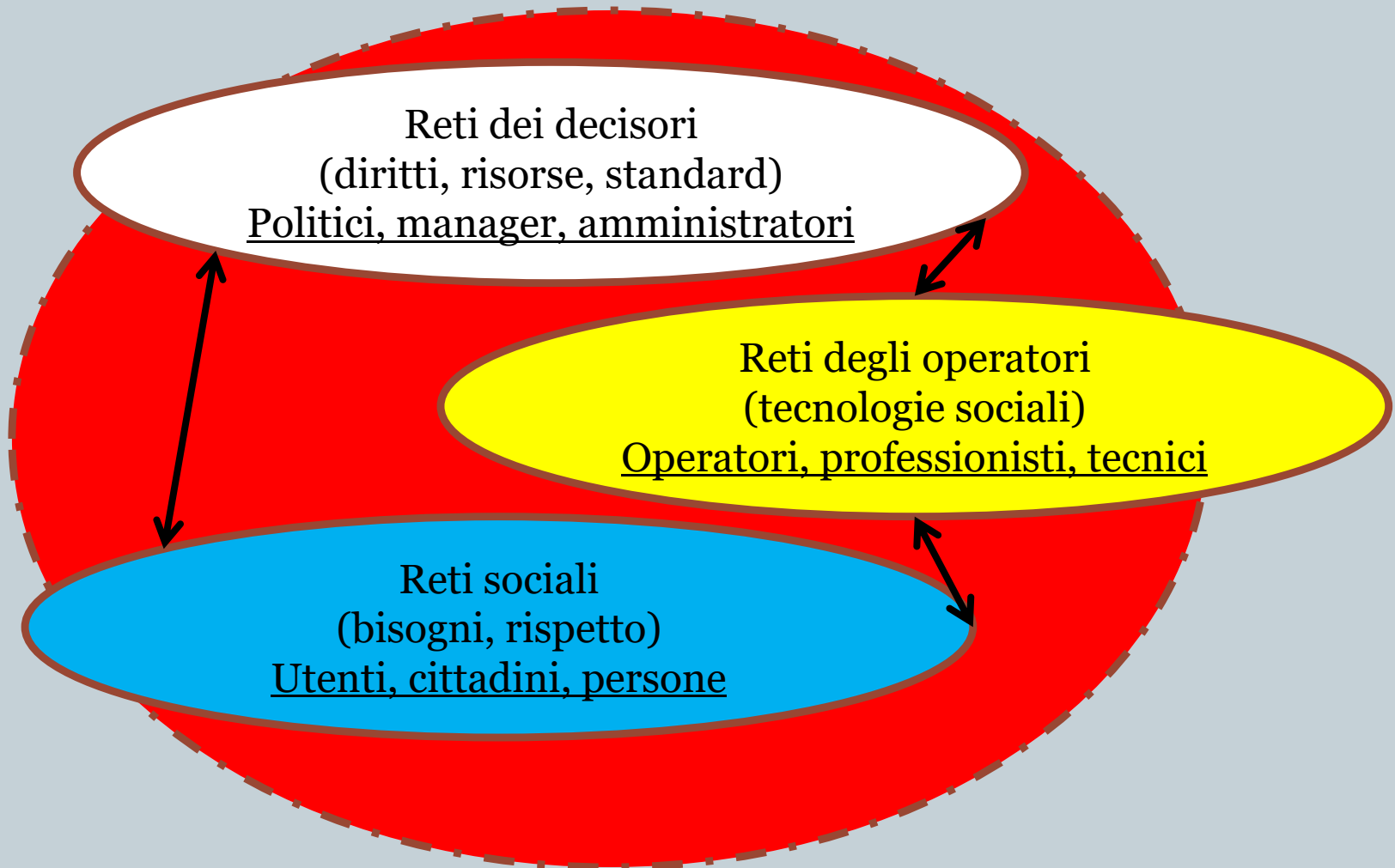
Complessità da gestire...

Le reti dei servizi: complessa

(pluralità di soggetti e di tipologie)



UNIVERSITÀ
DEGLI STUDI
DI FERRARA
- EX LABORE FRUCTUS -



Esercitazione: una rete istituzionale



UNIVERSITÀ
DEGLI STUDI
DI FERRARA
- EX LABORE FRUCTUS -

