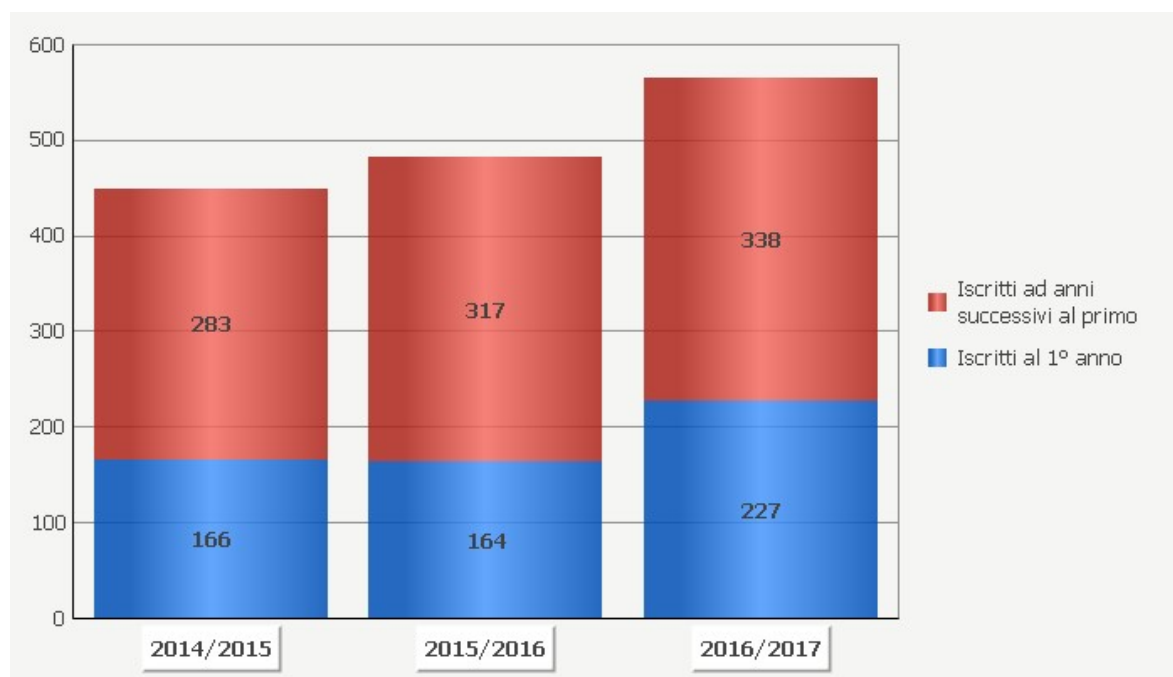


# UNIVERSITA' DEGLI STUDI DI FERRARA

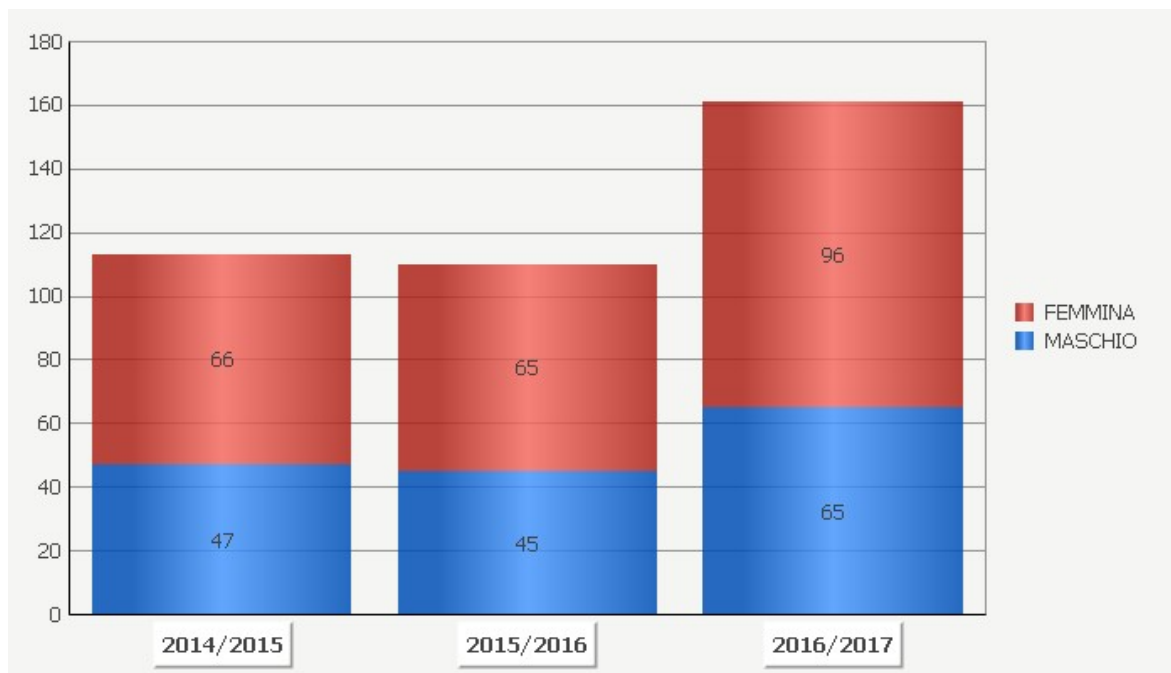
Corso di Studio LT scelto:

Dipartimento	Tipo Corso di Studi	Corsi di Studio
Dipartimento di Studi Umanistici	L Corso di Laurea (DM 270)	SCIENZE E TECNOLOGIE DELLA COMUNICAZIONE

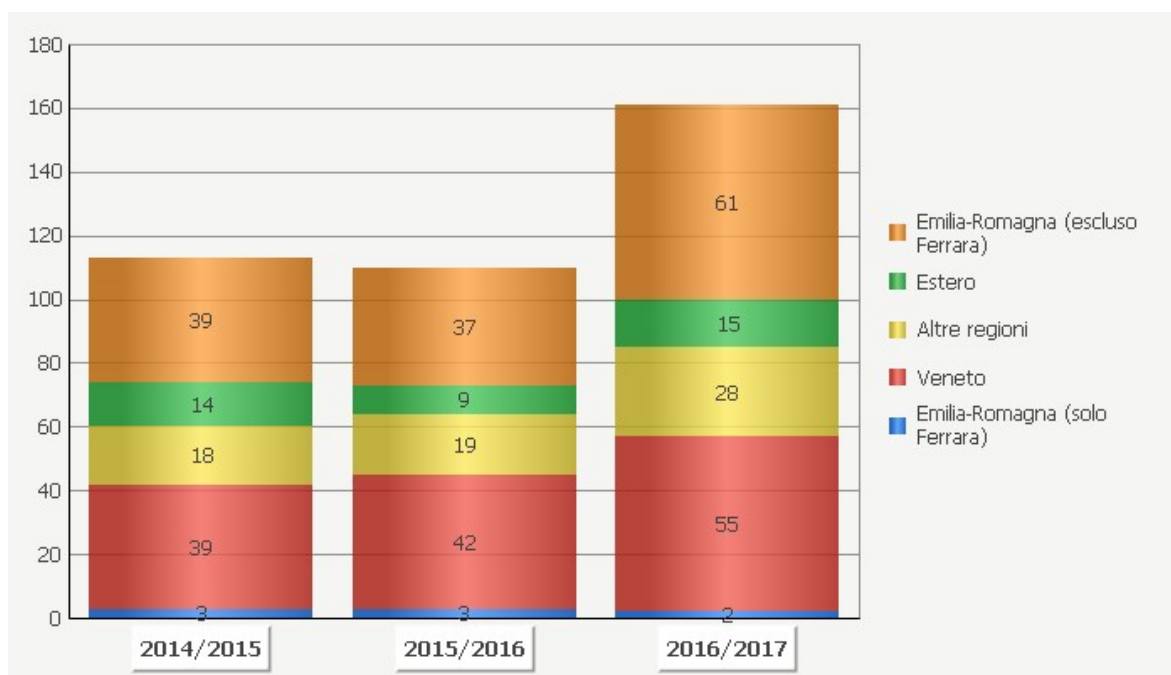
1. Iscritti al corso di studio per anno di iscrizione.



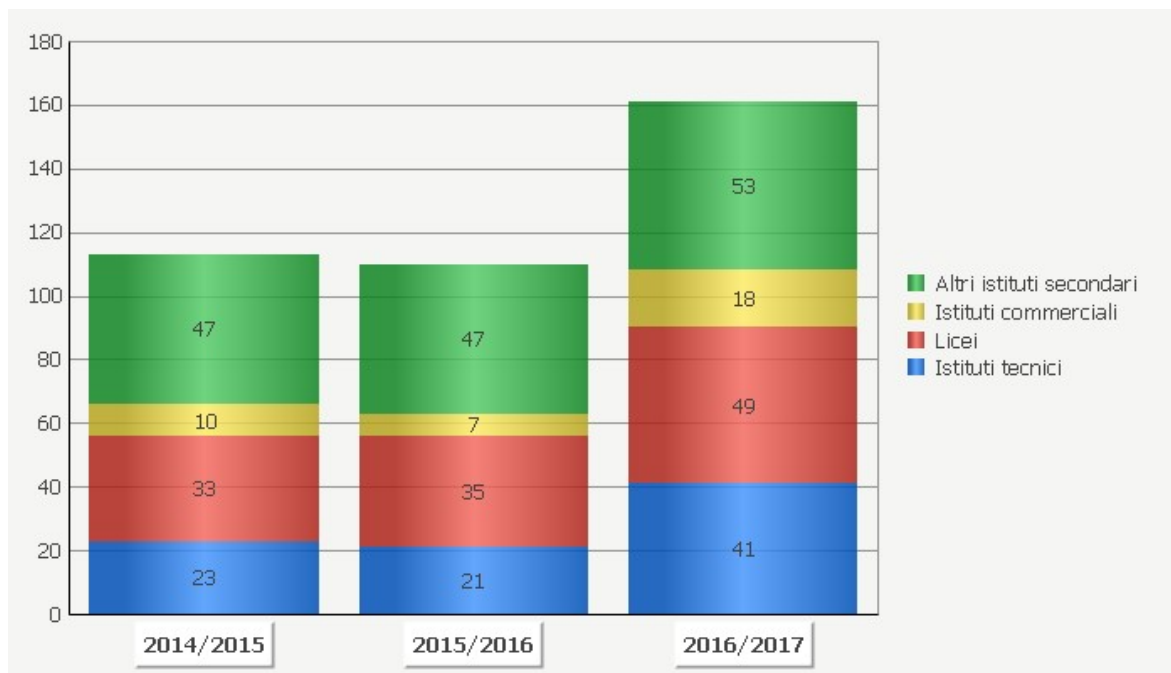
2. Immatricolati per la 1° volta distinti per genere.



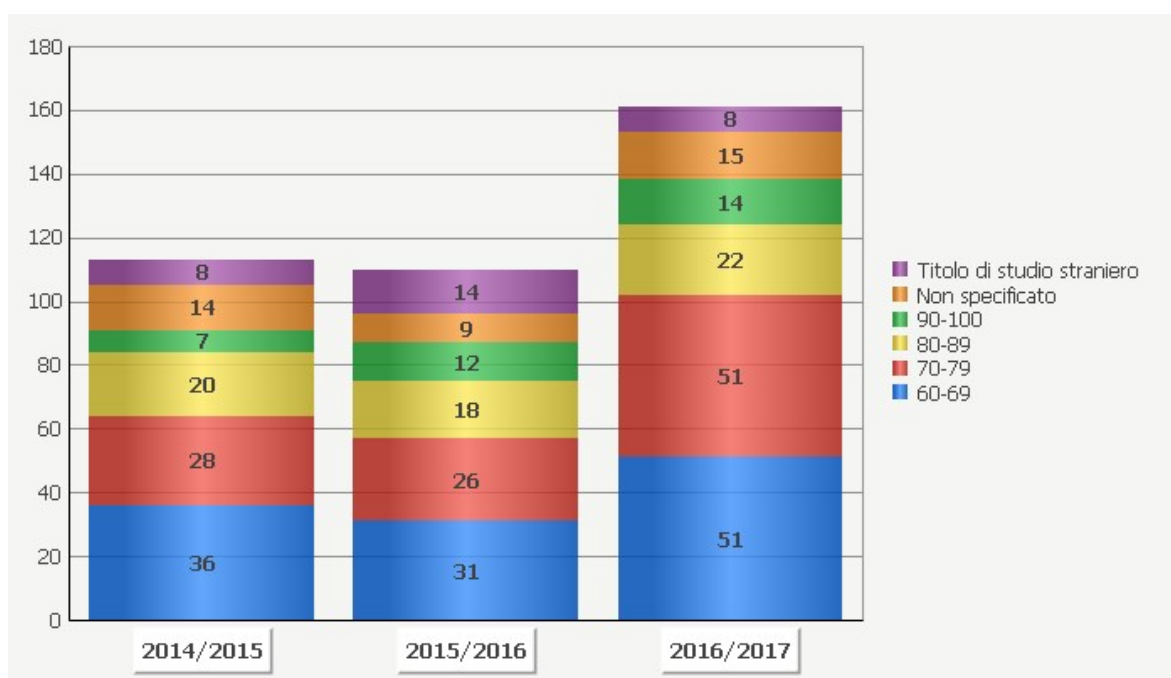
3. Regione di conseguimento del titolo di scuola superiore degli studenti immatricolati per la 1° volta.



4. Tipologia di scuola superiore degli studenti immatricolati per la 1° volta.

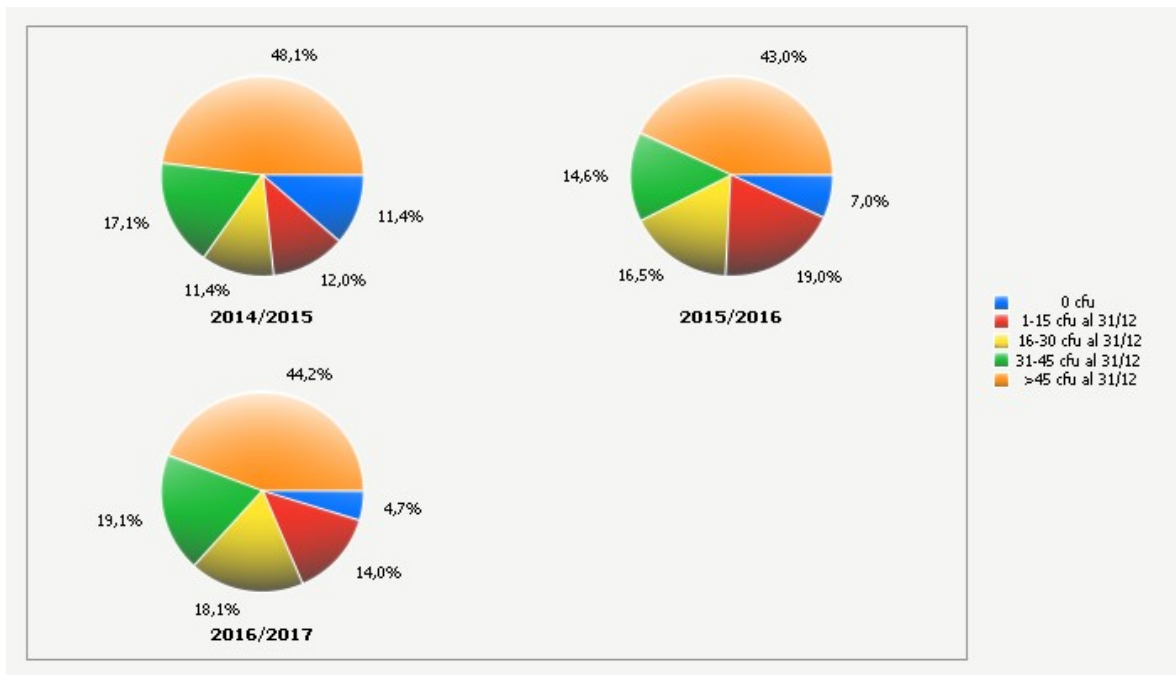


5. Voto di maturità degli studenti immatricolati per la 1° volta.

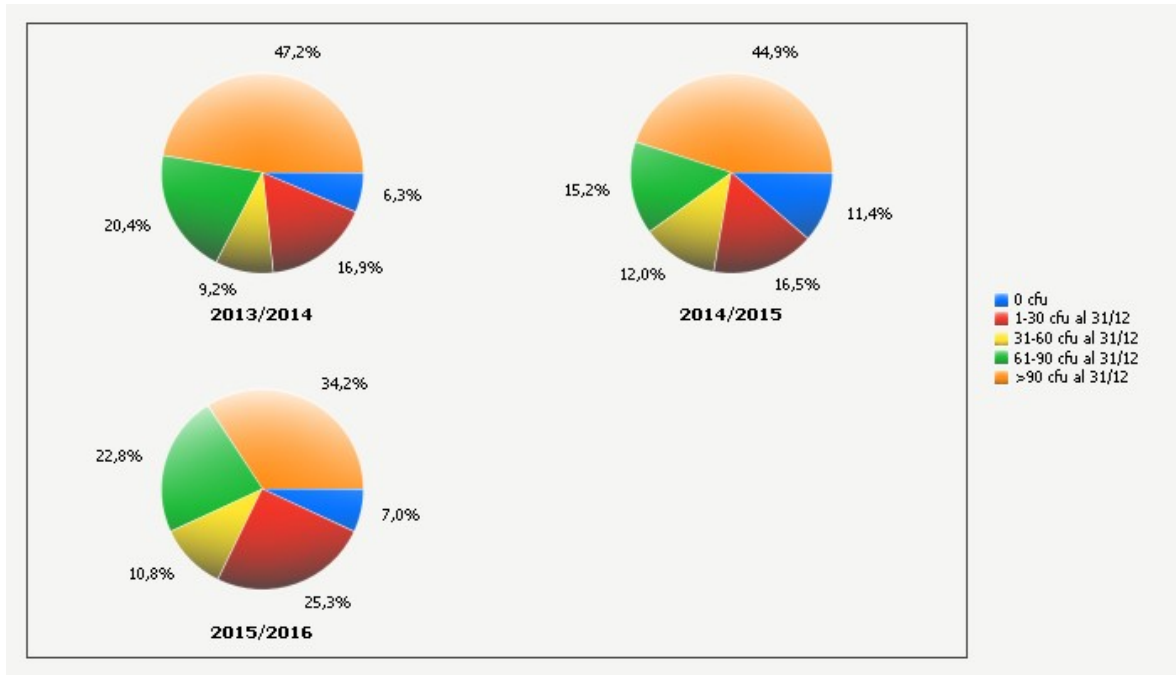


6. Crediti ottenuti dagli studenti delle coorti indicate al termine del:

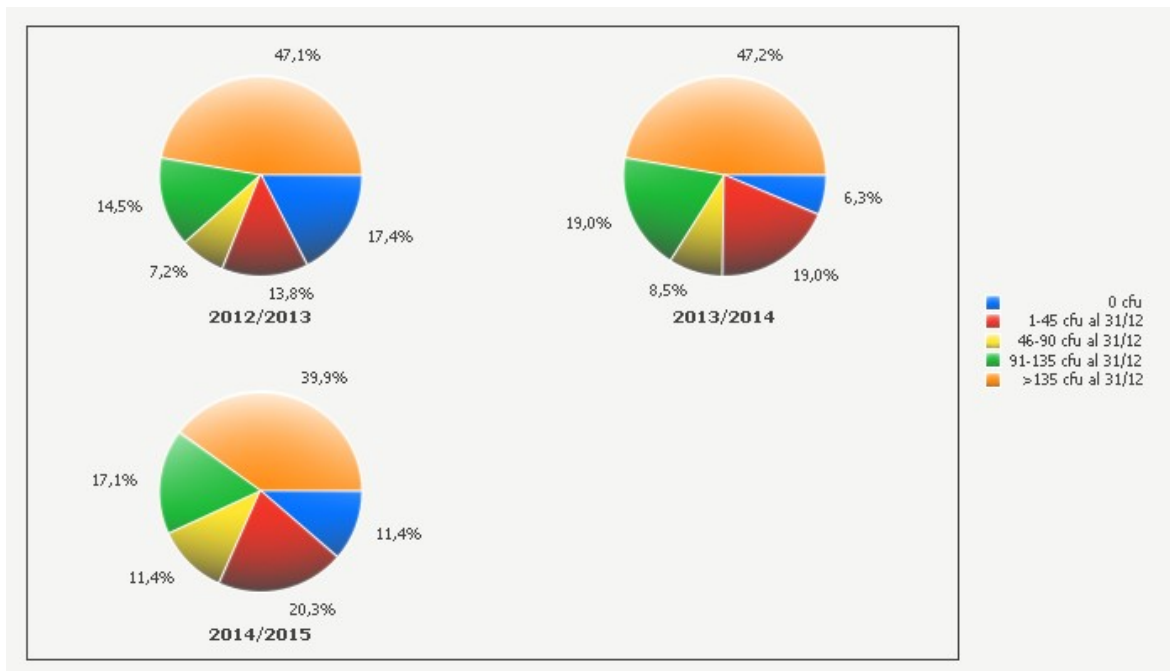
a. 1° anno di frequenza



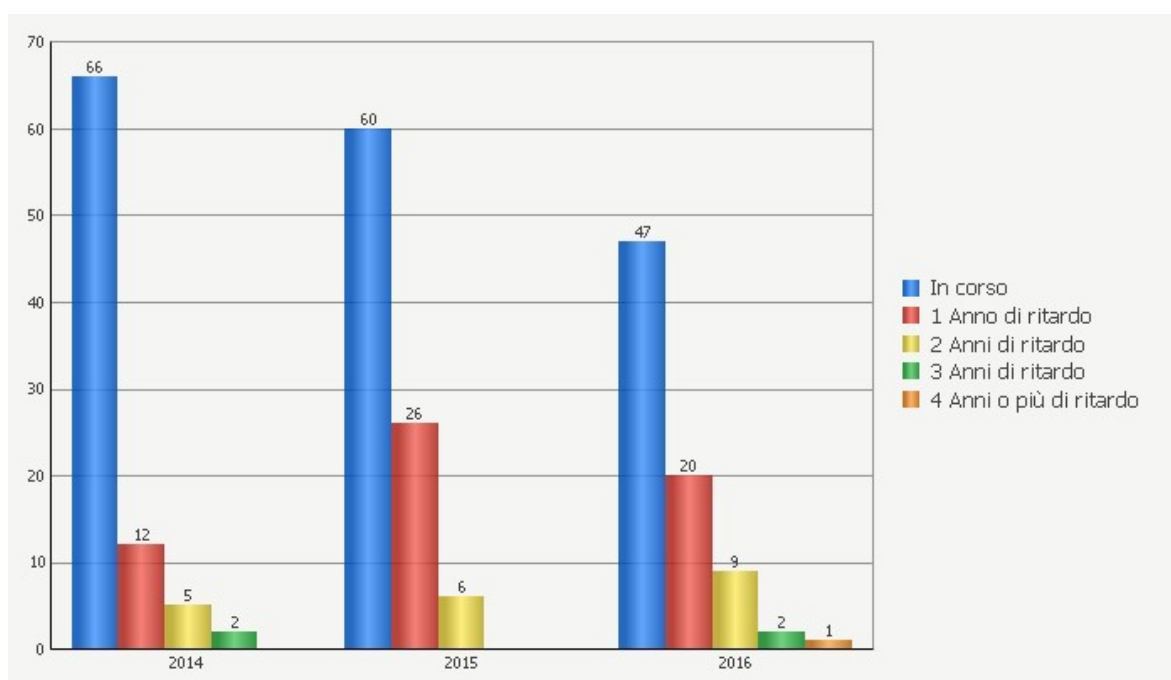
b. 2° anno di frequenza



c. 3° anno di frequenza



7. Durata del percorso di studi dei laureati nell'anno solare.



8. Tipologia di scuola superiore dei laureati nell'anno solare.

