



Università degli Studi di Ferrara  
Dipartimento di Fisica e Scienze della Terra



Università degli Studi di Ferrara

**DE** Department of Engineering Ferrara



Università degli Studi di Ferrara  
Dipartimento di Matematica e Informatica



Università degli Studi di Ferrara



Istituto Nazionale di Fisica Nucleare



con il Patrocinio del Comune di Ferrara

CON IL SUPPORTO DI:



CONSORZIO FUTURO IN RICERCA



zenith ingegneria



futura Informatica sas  
**LA STAMPA 3D**  
www.futura3d.it



ASSOCIAZIONE MECCANICA

Al fine di limitare gli assembramenti è stato ridotto il numero dei turni di visita rispetto alle precedenti edizioni e non sarà allestita alcuna area espositiva nell'atrio del Polo Scientifico Tecnologico

**Per arrivare:**

autobus 3, 4 e 7, fermata via Argine Ducale (Ingegneria);  
arrivando in treno, il Polo è facilmente raggiungibile a piedi;  
per chi giunge in auto è disponibile un ampio parcheggio gratuito.

**Per informazioni e prenotazioni:**

Sito Web [www.unife.it/porteaperte/pst/](http://www.unife.it/porteaperte/pst/)  
Segreteria 0532 974633  
e-mail [porteaperte.pst@unife.it](mailto:porteaperte.pst@unife.it)



@unife.it

Chi effettua la prenotazione avrà diritto di prelazione per la partecipazione all'attività nell'ora scelta.  
Nella giornata di visita sarà possibile la prenotazione in loco compatibilmente con i posti ancora disponibili.  
Gli orari potrebbero subire variazioni.

[HTTP://WWW.UNIFE.IT/PORTEAPERTE/PST/](http://www.unife.it/porteaperte/pst/)

SCIENZE DELLA TERRA  
MATEMATICA  
INGEGNERIA  
INFORMATICA  
FISICA

INGRESSO GRATUITO

**PORTE  
APERTE  
AL POLO  
SCIENTIFICO  
TECNOLOGICO**

4 - 9  
**OTTOBRE**  
2022

Il Polo Scientifico Tecnologico dell'Università di Ferrara aperto al pubblico

Un'occasione unica per vedere da vicino alcune tra le più moderne attrezzature usate per la ricerca scientifica nell'Ateneo ferrarese



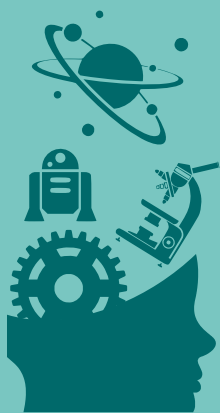
La manifestazione avrà luogo presso il Polo Scientifico Tecnologico via G. Saragat, 1 - 44122 Ferrara

4 - 9 OTTOBRE 2022



I Dipartimenti di Fisica e Scienze della Terra, Ingegneria, Matematica e Informatica dell'Università degli Studi di Ferrara, in collaborazione con l'Istituto Nazionale di Fisica Nucleare, aprono alla cittadinanza i propri Laboratori di Ricerca.

Per venire incontro alle diverse esigenze del pubblico sono stati organizzati più percorsi di visita.



INGRESSO GRATUITO

È CONSIGLIATA LA PRENOTAZIONE



### PERCORSO SENIOR

Adatto ad adulti e ragazzi

Il visitatore verrà guidato all'interno dei Laboratori di Ricerca e avrà la possibilità di assistere al funzionamento di parte della strumentazione scientifica utilizzata per la ricerca.

2 ORE

MARTEDI	9 <sup>00</sup>	9 <sup>30</sup>	10 <sup>00</sup>	10 <sup>30</sup>	11 <sup>00</sup>	15 <sup>30</sup>	16 <sup>00</sup>	16 <sup>30</sup>
MERCOLEDI								
GIOVEDI								
VENERDI								
SABATO								
DOMENICA								



### PERCORSO JUNIOR

Pensato per i più piccoli

In aree appositamente allestite, verranno illustrati e spiegati alcuni semplici esperimenti scientifici con lo scopo di avvicinare anche i più piccoli al mondo della scienza.

All'interno di questo percorso è inoltre inserita la visita al PLANETARIO

90 MIN

MARTEDI	9 <sup>00</sup>	9 <sup>30</sup>	10 <sup>00</sup>	10 <sup>30</sup>	11 <sup>00</sup>	15 <sup>30</sup>	16 <sup>00</sup>	16 <sup>30</sup>
MERCOLEDI								
GIOVEDI								
VENERDI								
SABATO								
DOMENICA								



### PLANETARIO FULL HD

Visita guidata in collaborazione con Esploriamo l'universo

Proiezioni multimediali a 360° con effetto 3D: dalla Luna a Marte, un viaggio immersivo ai confini della galassia. Parti alla volta dello spazio!

La visita è unicamente possibile all'interno del PERCORSO JUNIOR



### LABORATORIO DI INFORMATICA JUNIOR

Per bambini delle classi IV e V della scuola primaria

I bambini muoveranno i loro primi passi in un ambiente di programmazione utilizzando software didattici pensati appositamente per loro.

2 ORE

MARTEDI	9 <sup>00</sup>	11 <sup>00</sup>	15 <sup>00</sup>
MERCOLEDI			
GIOVEDI			
VENERDI			
SABATO			
DOMENICA			



### CAMERA ANECOICA

Un ambiente veramente speciale

Questo laboratorio, rivestito di materiale fonoassorbente, permette di eseguire importanti misurazioni di acustica.

50 MIN

MARTEDI	10 <sup>00</sup>	11 <sup>00</sup>	12 <sup>00</sup>	15 <sup>00</sup>	16 <sup>00</sup>
MERCOLEDI					
GIOVEDI					
VENERDI					
SABATO					
DOMENICA					

### INFORMAZIONI UTILI

Nelle giornate da martedì a venerdì le visite sono riservate alle scolaresche.

Nelle giornate di sabato e domenica è consentito l'accesso alle scuole e a tutta la cittadinanza.

I protocolli di accesso, nel rispetto delle normative SARS-COV-2 vigenti, sono disponibili sul sito web dell'evento: [www.unife.it/porteaperte/pst](http://www.unife.it/porteaperte/pst)

Per prenotare:

Segreteria e-mail 0532 974633 [porteaperte.pst@unife.it](mailto:porteaperte.pst@unife.it)