



Progetto CLARA



Dipartimento
di Fisica
e Scienze della Terra



Università
degli Studi
di Ferrara

DE Department of
Engineering
Ferrara

Sud

Nord

CLARA Living Labs

sabato 23 novembre, 2019

Polo Scientifico Tecnologico

Università di Ferrara, via Saragat 1, Ferrara

09:00-09:30 : registrazione dei partecipanti

09:30-13:00: visite guidate ai laboratori (a rotazione ogni 30')

laboratorio di sismica a riflessione

prove su campo di geoelettrica

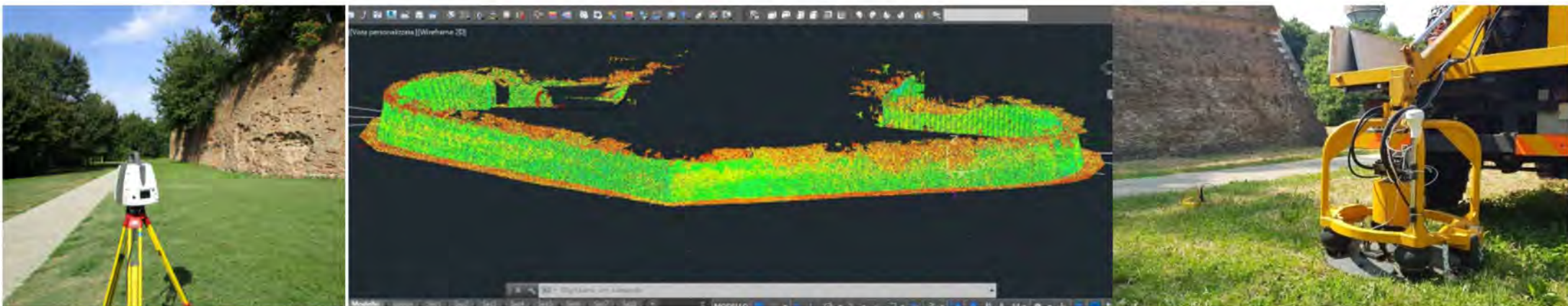
prove su campo di un georadar

interazione suolo-struttura

monitoraggio strutture e territorio

per ragioni organizzative, è necessaria la pre-iscrizione (anche di gruppi o classi) scrivendo a:

alberto.pellegrinelli@unife.it oppure riccardo.caputo@unife.it



in collaborazione con:

Università di Enna «Kore» - CNR - Università di Catania - OGS - Etna HiTech - Comune di Ferrara



Sud

Nord

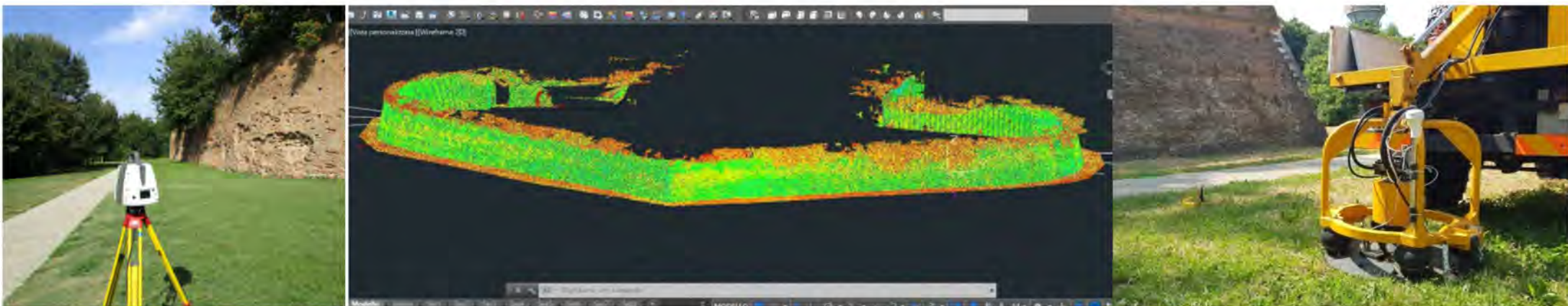
CLARA Living Labs

09:00-09:30 registrazione dei partecipanti

09:30-13:00: visite guidate ai laboratori (a rotazione ogni 30')

- laboratorio di sismica a riflessione (a cura di OGS): saranno spiegate le finalità dell'esplorazione geofisica del sottosuolo e, contestualmente, sarà eseguita una vera acquisizione sismica a riflessione
- prove su campo di geoelettrica (a cura di CNR-IMAA): verranno eseguite tomografie geoelettriche ad alta risoluzione per esplorare il sottosuolo urbano e test per mostrare i principi elementari di acquisizione-elaborazione dati
 - prove su campo di un georadar (a cura di CNR-IREA): durante la dimostrazione verrà mostrato l'impiego della tecnologia georadar, sul campo, per la diagnostica dello stato interno delle strutture
- l'interazione suolo-struttura (a cura di OGS): verranno spiegati i concetti base riguardanti gli effetti delle onde sismiche sugli edifici e l'influenza di questi nel modificare lo scuotimento sulla superficie del suolo
 - monitoraggio strutture e territorio (a cura di UniFE): durante la dimostrazione verranno illustrati alcuni strumenti topografici di alta precisione applicati al monitoraggio delle strutture e del territorio

per ragioni organizzative, è necessaria la pre-iscrizione (anche di gruppi o classi) scrivendo a:
alberto.pellegrinelli@unife.it oppure riccardo.caputo@unife.it



in collaborazione con:

Università di Enna «Kore» - CNR - Università di Catania - OGS - Etna HiTech - Comune di Ferrara