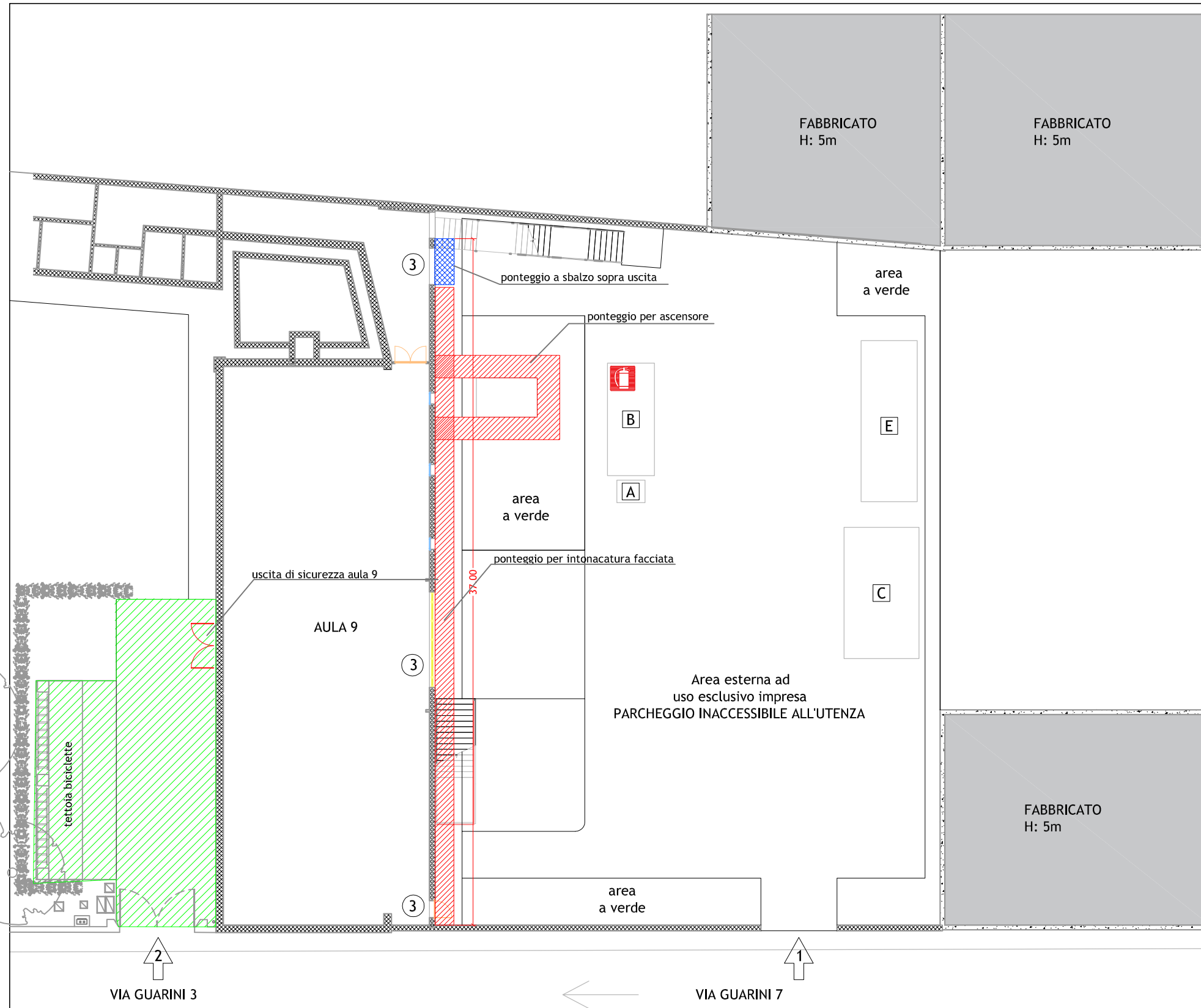




Organizzazione del cantiere
 Planimetria generale - FASE 1 - Zona corte interna- dal 08/01/2020 al 23/02/2020



LEGENDA:

DOTAZIONI DI CANTIERE

- RECINZIONE DI CANTIERE
- PONTEGGIO METALLICO FISSO
- PONTEGGIO METALLICO FISSO
PORZIONE A SBALZO CON SOTTOPASSO PEDONALE
- WC CHIMICO
- BARACCA DI CANTIERE (Uffici e spogliatoi)
- ZONA DI STOCCAGGIO
- ZONA D'INTERVENTO
- PARCHEGGIO MEZZI CANTIERE
- ESTINTORE

SEGNALETICA

- CARTELLO INFORMATIVO DI CANTIERE
- NOTIFICA PRELIMINARE
- DIVIETO DI ACCESSO AI NON AUTORIZZATI
- CARTELLONISTICA DI DIVIETI, OBBLIGHI E PERICOLI INERENTI AL CANTIERE

LOGISTICA

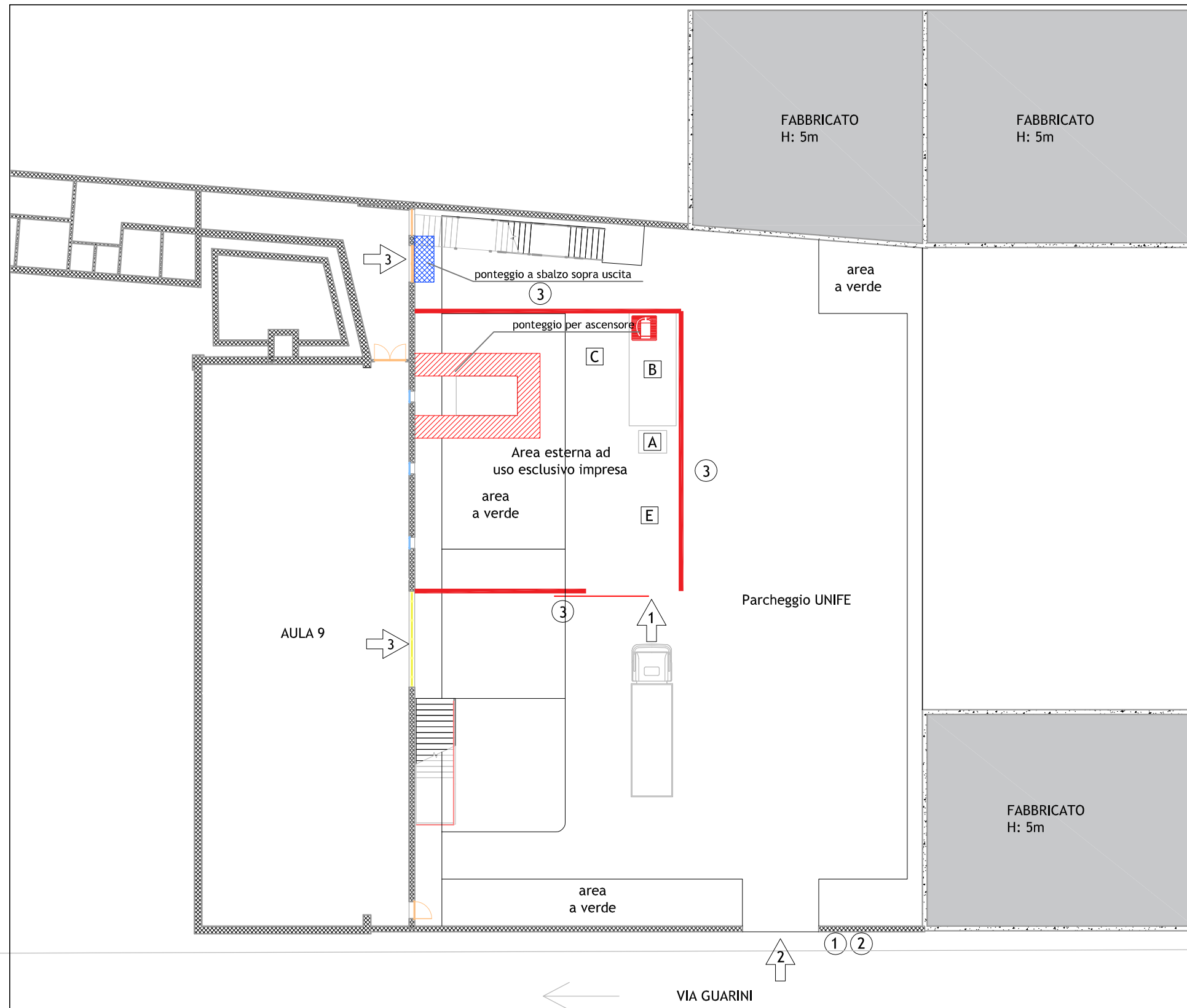
- CANCELLO CARRABILE VIA GUARINI 7
USO ESCLUSIVO DELL'IMPRESA ESECUTRICE
- CANCELLO CARRABILE DI VIA GUARINI 3
USO UTENZA

- AREA PAVIMENTATA AD USO TEMPORANEO A PARCHEGGIO

MODIFICHE AL PIANO DI EMERGENZA

SI DOVRA', PRIMA DELL'INIZIO DEI LAVORI, PROVVEDERE ALLA MODIFICA DEL PIANO DI EMERGENZA DEL FABBRICATO

Organizzazione del cantiere
Planimetria generale - FASE 1 - Zona parcheggio - dal 08/01/2020 al 23/02/2020



LEGENDA:

DOTAZIONI DI CANTIERE

- RECINZIONE DI CANTIERE
- PONTEGGIO METALLICO FISSO
- PONTEGGIO METALLICO FISSO PORZIONE A SBALZO CON SOTTOPASSO PEDONALE
- A WC CHIMICO
- B BARACCA DI CANTIERE (Uffici e spogliatoi)
- C ZONA DI STOCCAGGIO
- D ZONA D'INTERVENTO
- E PARCHEGGIO MEZZI CANTIERE
- ☒ ESTINTORE

SEGNALETICA

- 1 CARTELLO INFORMATIVO DI CANTIERE
- 2 NOTIFICA PRELIMINARE
- 3 DIVIETO DI ACCESSO AI NON AUTORIZZATI
- 4 CARTELLONISTICA DI DIVIETI, OBBLIGHI E PERICOLI INERENTI AL CANTIERE

LOGISTICA

- ↑ 1 INGRESSO ED USCITA MEZZI (GESTITA DA MOVIERE), E MAESTRANZE - CANCELLO SCORREVOLE L = 5,00 M
- ↑ 2 INGRESSO CARRABILE DI USO PROMISCUO CANTIERE/PARCHEGGIO UNIFE
- ↑ 3 ACCESSO PEDONALE AL FABBRICATO E USCITA IN CASO DI EMERGENZA
- 4 PORTA SBARRATA PER TUTTA LA DURATA DELLA FASE

MODIFICHE AL PIANO DI EMERGENZA

SI DOVRA', PRIMA DELL'INIZIO DEI LAVORI, PROVVEDERE ALLA MODIFICA DEL PIANO DI EMERGENZA DEL FABBRICATO

Organizzazione del cantiere
 Planimetria generale - FASE 2 - Zona parcheggio - dal 24/02/2020 al 08/05/2020