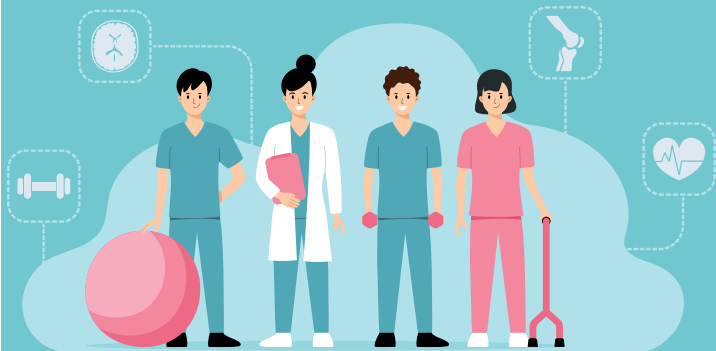




Università
degli Studi
di Ferrara

Nel futuro da sempre



LAUREA MAGISTRALE

Scienze riabilitative delle professioni sanitarie

DURATA
2 anni

CLASSE
LM-SNT2

TIPO DI ACCESSO
Programmato nazionale

Vuoi informazioni su come è organizzato il Corso di studio, sugli esami e i contatti con il dipartimento?



**Inquadra il QR Code
e naviga nel sito dedicato!**

Il Corso di Laurea Magistrale in Scienze Riabilitative delle Professioni Sanitarie ha l'obiettivo di formare laureati con conoscenze e competenze organizzative, didattiche, scientifiche, relazionali, etiche relativamente alle tre macroaree di riferimento: organizzazione e management, ricerca e innovazione, formazione e educazione. La didattica è in presenza con frequenza obbligatoria.

PUNTI DI FORZA

- Il Corso di studio prevede due tirocini curriculari che si svolgono uno al I° e uno al II° anno, in strutture convenzionate e con la supervisione di un tutor aziendale concordato con il Direttore delle Attività Didattiche;
- Lezioni organizzate in settimane intensive.

POSSIBILITÀ PROFESSIONALI

Gli sbocchi professionali sono prevalentemente legati allo svolgimento di funzioni in ambito manageriale, di ricerca clinica e organizzativa e nella didattica dei Corsi di Studio, ed il possesso del titolo della Laurea Magistrale permette di svolgere le funzioni in:

- strutture pubbliche e private;
- attività di docenza in ambito universitario;
- accesso al Master di II livello e ai Dottorati di ricerca.



**Università
degli Studi
di Ferrara**



manager.lm.scienze-riabilitative@unife.it



www.unife.it

