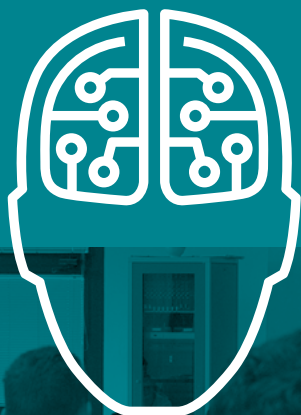


ANNO ACCADEMICO 2023/2024

LAUREA MAGISTRALE

2  
ANNI

# Ingegneria informatica e dell'automazione



Per immatricolarti  
dovrai usare **spod**



Università  
degli Studi  
di Ferrara

Nel futuro da sempre

# INGEGNERIA A FERRARA

- ▶ RAPPORTI CON LE IMPRESE
- ▶ ESPERIENZE INTERNAZIONALI
- ▶ FACILITÀ DI OCCUPAZIONE
- ▶ A MISURA DI STUDENTE

Il Dipartimento di Ingegneria dell'Università degli Studi di Ferrara si trova all'interno del Polo Scientifico-Tecnologico. Alcuni dati:

- ▶ Il **95%** dei nostri laureati è pienamente soddisfatto del suo corso di studio (fonte AlmaLaurea)
- ▶ Il **100%** dei nostri laureati lavora o è impegnato in attività di ricerca e formazione a tre anni dalla laurea (fonte AlmaLaurea)



## LAUREE TRIENNALI

LT

Ingegneria  
civile e ambientale

LT

Ingegneria elettronica  
e informatica

LT

Ingegneria  
meccanica

## LAUREE MAGISTRALI

LM

Ingegneria civile

Strutture  
Infrastrutture  
Rigenerazione Urbana  
Idraulica  
Ambiente  
Monitoraggio



LM

Ingegneria  
informatica e  
dell'automazione



LM

Ingegneria  
elettronica  
per l'ICT

LM

Ingegneria  
meccanica

Progettazione Industriale  
e del Veicolo  
Ingegneria Gestionale  
Ingegneria Energetica  
Ingegneria dei Materiali  
Industria 4.0



Doppio titolo con Universidad de Cadiz (Spagna)



Doppio titolo con Cranfield University (Inghilterra)



Doppio titolo con Aix-Marseille Université, Icam Strasbourg (Francia)



Doppio titolo con University of West Florida (USA)

## LM INTERDIPARTIMENTALE

**Intelligenza artificiale,  
data science e big data**

Laurea magistrale interdipartimentale con il  
Dipartimento di Matematica e Informatica

## L M INTERATENEO

**Advanced Automotive Engineering**

Didattica in lingua inglese, interateneo con le Università di Ferrara,  
di Modena e Reggio Emilia, di Bologna e di Parma.

Sede amministrativa: Università di Modena e Reggio Emilia

<https://motorvehicleuniversity.com>

**Advanced Automotive Electronic Engineering**

Didattica in lingua inglese, interateneo con le Università di Ferrara,  
di Modena e Reggio Emilia, di Bologna e di Parma.

Sede amministrativa: Università di Bologna

<https://motorvehicleuniversity.com>

## AREA DI STUDIO

Il Corso di studio fornisce conoscenze e competenze tecnologiche altamente specialistiche e ampiamente richieste dal mondo del lavoro nell'area **ICT** (Information and Communication Technology) per il settore dell'Ingegneria Informatica con insegnamenti relativi a tecniche di **intelligenza artificiale, deep learning, sistemi distribuiti e concorrenti, sistemi di elaborazione, sistemi informativi, progetto di sistemi web, tecnologie della sicurezza in Internet, progetto di sistemi digitali**; per il settore dell'Ingegneria dell'Automazione con insegnamenti relativi a **tecniche di controllo avanzato e diagnosi, controllo digitale, automazione industriale, elettronica per l'efficienza energetica, FPGA, tecniche di sensing distribuito, meccanica delle vibrazioni e meccanica dei robot**. A queste si aggiungono infine conoscenze di natura **economica e matematica** per l'ingegneria, che includono elementi di **ricerca operativa** e di **crittografia**.

## ACCESSO AL CORSO

L'iscrizione alla Laurea magistrale è subordinata alla **verifica del possesso di requisiti curriculari e dell'adeguatezza della preparazione personale**. I criteri di accesso sono descritti in dettaglio nel documento deliberato dal Dipartimento, disponibile al link:

<https://corsi.unife.it/lm-ing-infoauto/isciversi/ammissione-e-immatricolazione>

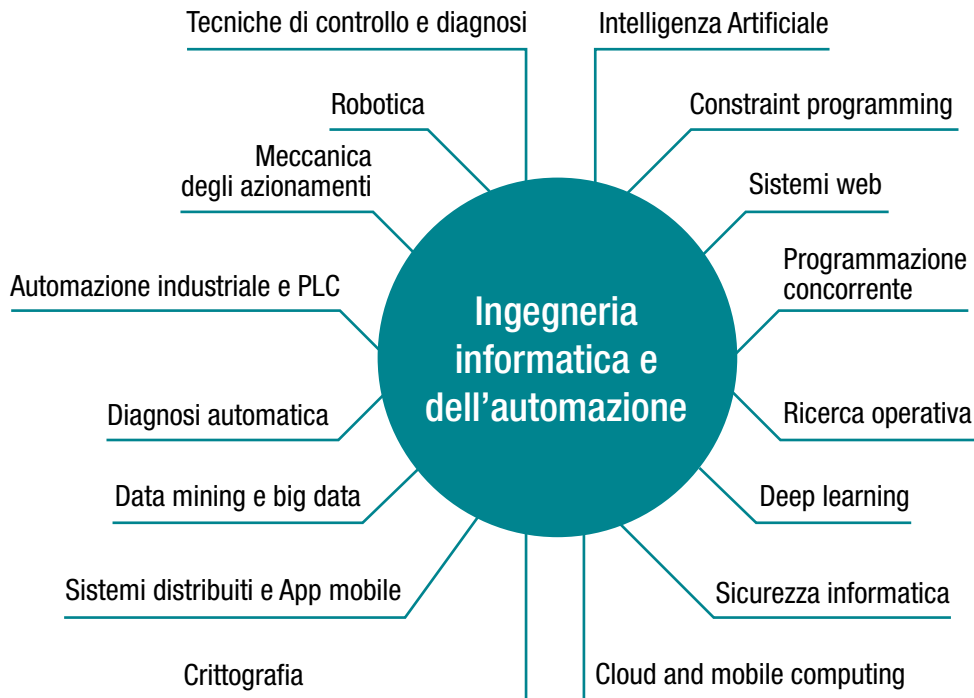
## PUNTI DI FORZA

Nelle attività del corso di studio è previsto **l'uso di laboratori e il coinvolgimento dello studente nello sviluppo, anche in gruppo, di progetti applicativi** che consente di acquisire competenze sulla gestione e sullo sviluppo di progetti, fondamentali per l'inserimento nel mondo lavorativo.

È possibile svolgere attività di tirocinio e tesi su progetti di ricerca, all'interno del Dipartimento o presso enti di ricerca italiani e esteri (ad esempio, **IHMC, Florida, USA**) o presso le **numerose aziende con cui il Dipartimento collabora**. È attivo inoltre un percorso di Doppio titolo con l'**University of West Florida (USA)**. Al momento del conseguimento della laurea magistrale una buona parte di laureandi ha già un accordo lavorativo con aziende o enti di ricerca (italiani ed esteri), nella maggior parte dei casi come proseguimento dell'attività di tesi. Il **colloquio fra docenti e studenti è facile e diretto**, grazie al **numero ottimale di studenti iscritti**, in rapporto alle risorse di spazi, personale e laboratori.

## POSSIBILITÀ PROFESSIONALI

Chi si laurea in Ingegneria informatica e dell'automazione trova collocazione immediata nel mondo lavorativo (**con una percentuale di occupazione prossima al 100% ad un anno dal titolo**). I laureati valutano molto utile ed efficace per il loro lavoro il titolo ottenuto e dichiarano un uso elevato delle competenze acquisite (fonte Almalaurea).



## COORDINATORE DEL CORSO DI STUDIO

Prof. Marco Gavanelli  
marco.gavanelli@unife.it

## DELEGATO ALL'ORIENTAMENTO

Prof. Stefano Alvisi  
stefano.alvisi@unife.it

## MANAGER DIDATTICA

Ing. Elisa Gulmini  
manager.informazione@unife.it  
<http://www.unife.it/it/x-te/supporto/md>

## SITO WEB DEL CORSO DI STUDIO

<https://corsi.unife.it/lm-ing-infoauto>

## UFFICIO ORIENTAMENTO, WELCOME E INCOMING

[www.unife.it/it/iscriviti/scegliere](http://www.unife.it/it/iscriviti/scegliere)  
orientamento@unife.it

Per dubbi sulle procedure amministrative: [SOS.UNIFE.IT](mailto:SOS.UNIFE.IT)

**DE** Department of  
Engineering  
Ferrara

Via Saragat, 1 - 44122 Ferrara  
[www.ing.unife.it](http://www.ing.unife.it)

