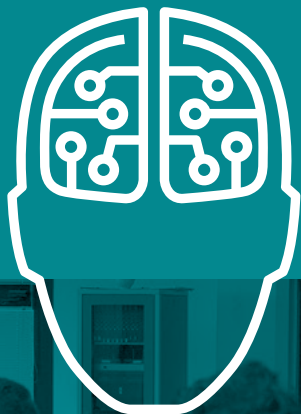


ANNO ACCADEMICO 2022/2023

LAUREA MAGISTRALE

2  
ANNI



# Ingegneria elettronica per l'ICT



Per immatricolarti  
dovrai usare **spod**



Università  
degli Studi  
di Ferrara

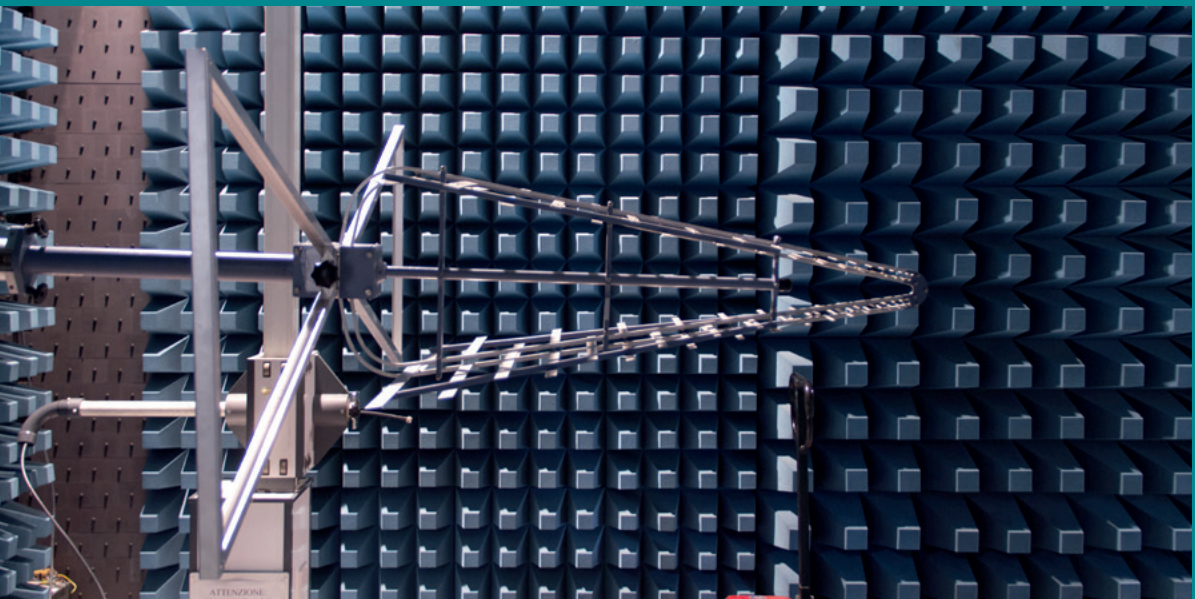
Nel futuro da sempre

# INGEGNERIA A FERRARA

- ▶ RAPPORTI CON LE IMPRESE
- ▶ ESPERIENZE INTERNAZIONALI
- ▶ FACILITÀ DI OCCUPAZIONE
- ▶ A MISURA DI STUDENTE

Il Dipartimento di Ingegneria dell'Università degli Studi di Ferrara si trova all'interno del Polo Scientifico-Tecnologico. Alcuni dati:

- ▶ Il **95%** dei nostri laureati è pienamente soddisfatto del suo corso di studio (fonte AlmaLaurea)
- ▶ Il **100%** dei nostri laureati lavora o è impegnato in attività di ricerca e formazione a tre anni dalla laurea (fonte AlmaLaurea)



## LAUREE TRIENNALI

LT  
Ingegneria  
civile e ambientale

LT  
Ingegneria elettronica  
e informatica

LT  
Ingegneria  
meccanica


## LAUREE MAGISTRALI

  
LM  
Ingegneria civile

Strutture  
Infrastrutture  
Rigenerazione Urbana  
Idraulica  
Ambiente  
Monitoraggio

  
LM  
Ingegneria  
informatica e  
dell'automazione

LM  
Ingegneria  
elettronica  
per l'ICT

   
LM  
Ingegneria  
meccanica

Progettazione Industriale  
e del Veicolo  
Ingegneria Gestionale  
Ingegneria Energetica  
Ingegneria dei Materiali  
Industria 4.0



Doppio titolo con Universidad de Cadiz (Spagna)



Doppio titolo con Aix-Marseille Université, Ecam Lyon, Ecam Strasbourg (Francia)



Doppio titolo con University of West Florida (USA)



Accordo di scambio con Cranfield University (Inghilterra)

## LAUREE MAGISTRALI INTERATENEEO

### Advanced Automotive Engineering

Didattica in lingua inglese, interateneo con le Università di Ferrara, di Modena e Reggio Emilia, di Bologna e di Parma.

Sede amministrativa: Università di Modena e Reggio Emilia  
<https://motorvehicleuniversity.com>

### Advanced Automotive Electronic Engineering

Didattica in lingua inglese, interateneo con le Università di Ferrara, di Modena e Reggio Emilia, di Bologna e di Parma.

Sede amministrativa: Università di Bologna  
<https://motorvehicleuniversity.com>

## AREA DI STUDIO

Il percorso formativo della **Laurea Magistrale in Ingegneria elettronica per l'ICT** fornisce conoscenze e competenze tecnologiche altamente qualificanti e ampiamente richieste dal mondo del lavoro nell'area **ICT** (Information and Communication Technology): per il settore dell'ingegneria elettronica con insegnamenti relativi a **strumentazione e misure elettroniche, progetto di sistemi digitali integrati, elettronica industriale, elettronica per le telecomunicazioni, compatibilità elettromagnetica, architetture embedded, dispositivi ottici ed elettronici**; per il settore dell'ingegneria delle telecomunicazioni con insegnamenti relativi a **sistemi di comunicazione digitali, comunicazioni multimediali, sicurezza e progettazione Internet, sistemi e reti wireless**. A queste si aggiungono conoscenze di natura **economica e matematica** per l'ingegneria, che includono gli elementi di ricerca operativa e di **crittografia**.

## ACCESSO AL CORSO

L'iscrizione alla Laurea magistrale è subordinata alla **verifica del possesso di requisiti curriculari e dell'adeguatezza della preparazione personale**. I criteri di accesso sono descritti in dettaglio nel documento deliberato dal Dipartimento, disponibile al link:

<https://de.unife.it/it/didattica/criteri-accesso-lm>

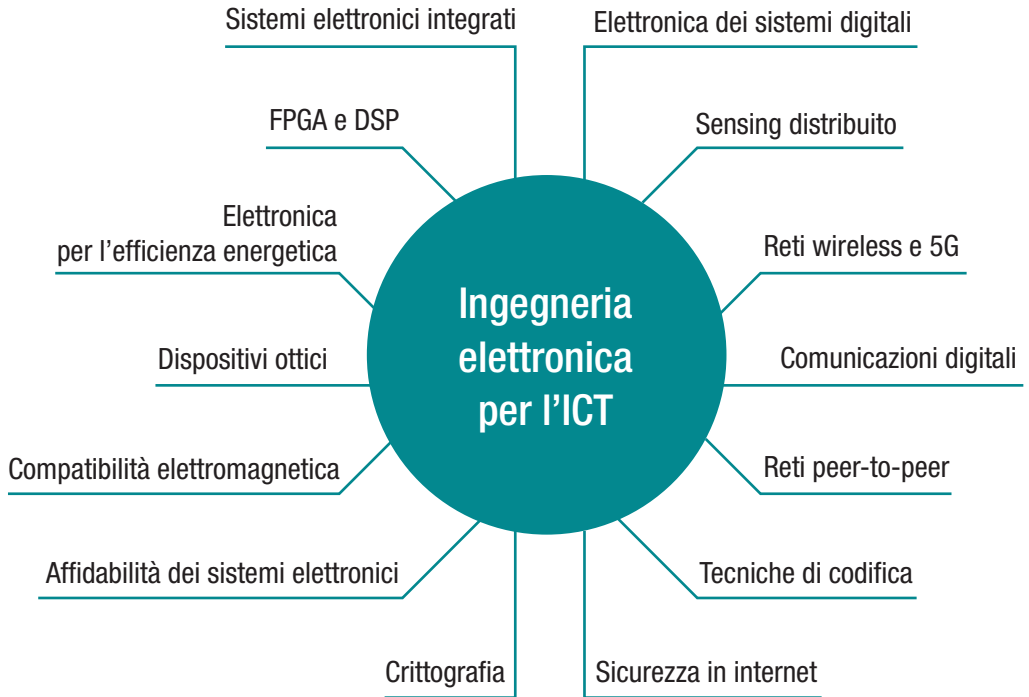
## PUNTI DI FORZA

I laureati magistrali acquisiscono un'elevata professionalità e una solida preparazione culturale sulle metodologie e gli strumenti per lo **sviluppo di sistemi e di applicazioni delle aree principali dell'Ingegneria Elettronica** (analogica e digitale) e delle **Telecomunicazioni** (trasmissione su rete wireless, ottica o spazio), ottenute **anche attraverso attività didattiche di tipo laboratoriale o progettuale**.

Gli studenti hanno la possibilità di sviluppare progetti di tirocinio e tesi all'interno del Dipartimento o **presso aziende e enti di ricerca italiani ed esteri con cui il Dipartimento collabora** (ad esempio, **MIT di Boston** e le Università di **Aalborg in Danimarca, Goteborg in Svezia, Tallin in Estonia, Purdue in Indiana, US**) e di inserirsi con successo nelle aree lavorative di ricerca e sviluppo delle aziende italiane ed estere. Il colloquio fra docenti e studenti è facile e diretto, grazie al numero ottimale di studenti iscritti, in rapporto alle risorse di spazi, personale e laboratori.

## POSSIBILITÀ PROFESSIONALI

I laureati magistrali in Ingegneria Elettronica per l'ICT trovano immediata collocazione nel mondo lavorativo (**con una percentuale di occupazione prossima al 100% ad un anno dal titolo**). I laureati valutano molto utile ed efficace questa laurea per il loro lavoro e dichiarano un uso elevato delle competenze acquisite (fonte Almalaurea).



## COORDINATORE DEL CORSO DI STUDIO

Prof. Marco Gavanelli  
marco.gavanelli@unife.it

## DELEGATO ALL'ORIENTAMENTO

Prof. Stefano Alvisi  
stefano.alvisi@unife.it

## MANAGER DIDATTICA

Ing. Elisa Gulmini  
manager.informazione@unife.it  
<http://www.unife.it/it/x-te/supporto/md>

## SITO WEB DEL CORSO DI STUDIO

<http://www.unife.it/ing/lm.tlcele>

## UFFICIO ORIENTAMENTO, WELCOME E INCOMING

[www.unife.it/it/iscriviti/scegliere](http://www.unife.it/it/iscriviti/scegliere)  
orientamento@unife.it

Per dubbi sulle procedure amministrative: SOS.UNIFE.IT

**DE** Department of  
Engineering  
Ferrara

Via Saragat, 1 - 44122 Ferrara  
[www.ing.unife.it](http://www.ing.unife.it)

