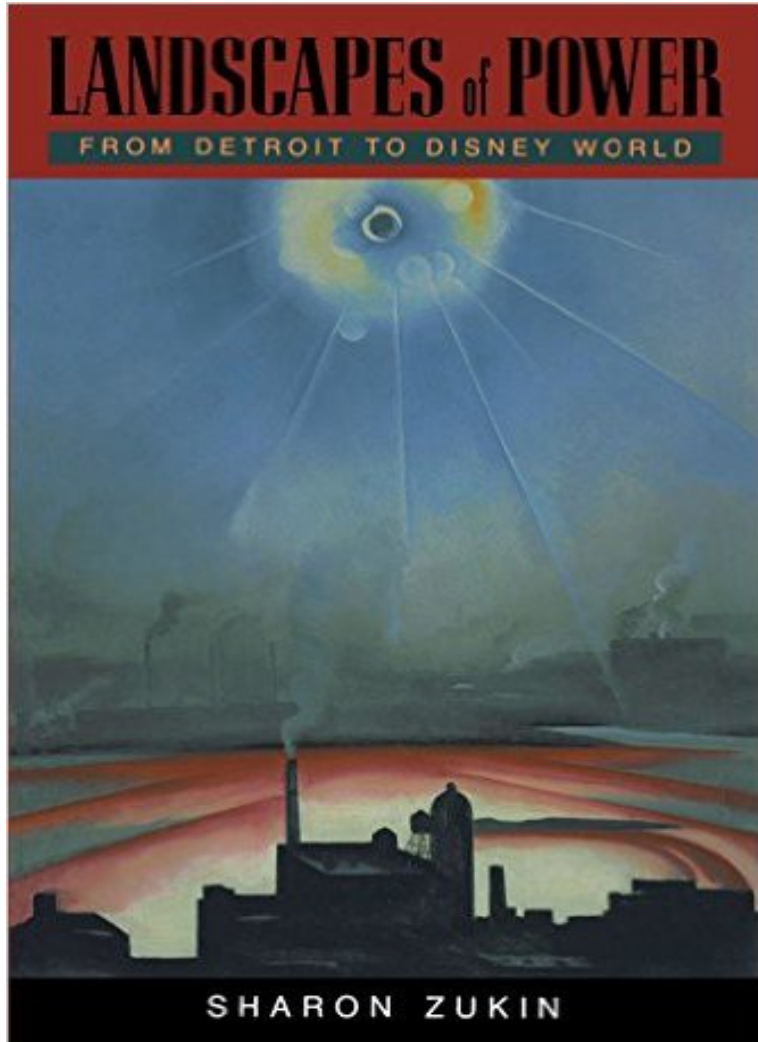


I PAESAGGI DI POTERE, I PAESAGGI DEL POTERE



Potere economico



Perdita del concetto di luogo

Nelle società antiche

Potere

Economia

Popolamento

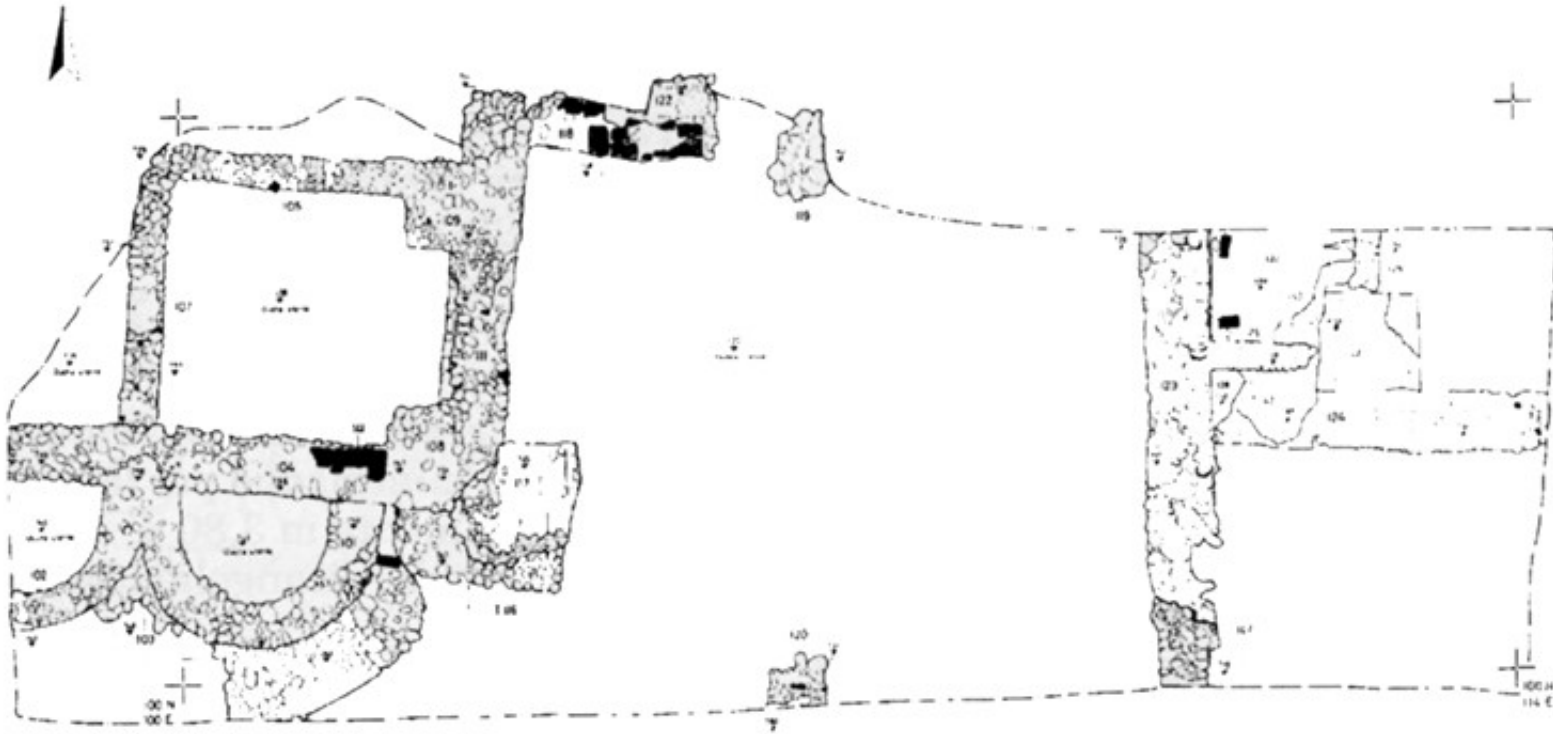
Il potere e l'organizzazione del popolamento

PALAZZI

Arzago, villa tardoantica



Monza, ambienti absidati



LA QUADRA SOTTO I PAVI
AL QUANTO INDICATO NELLA TAVOLA N. 1/2

L'OPUSCOLO

MASSA

L'OPUSCOLO

L'OPUSCOLO

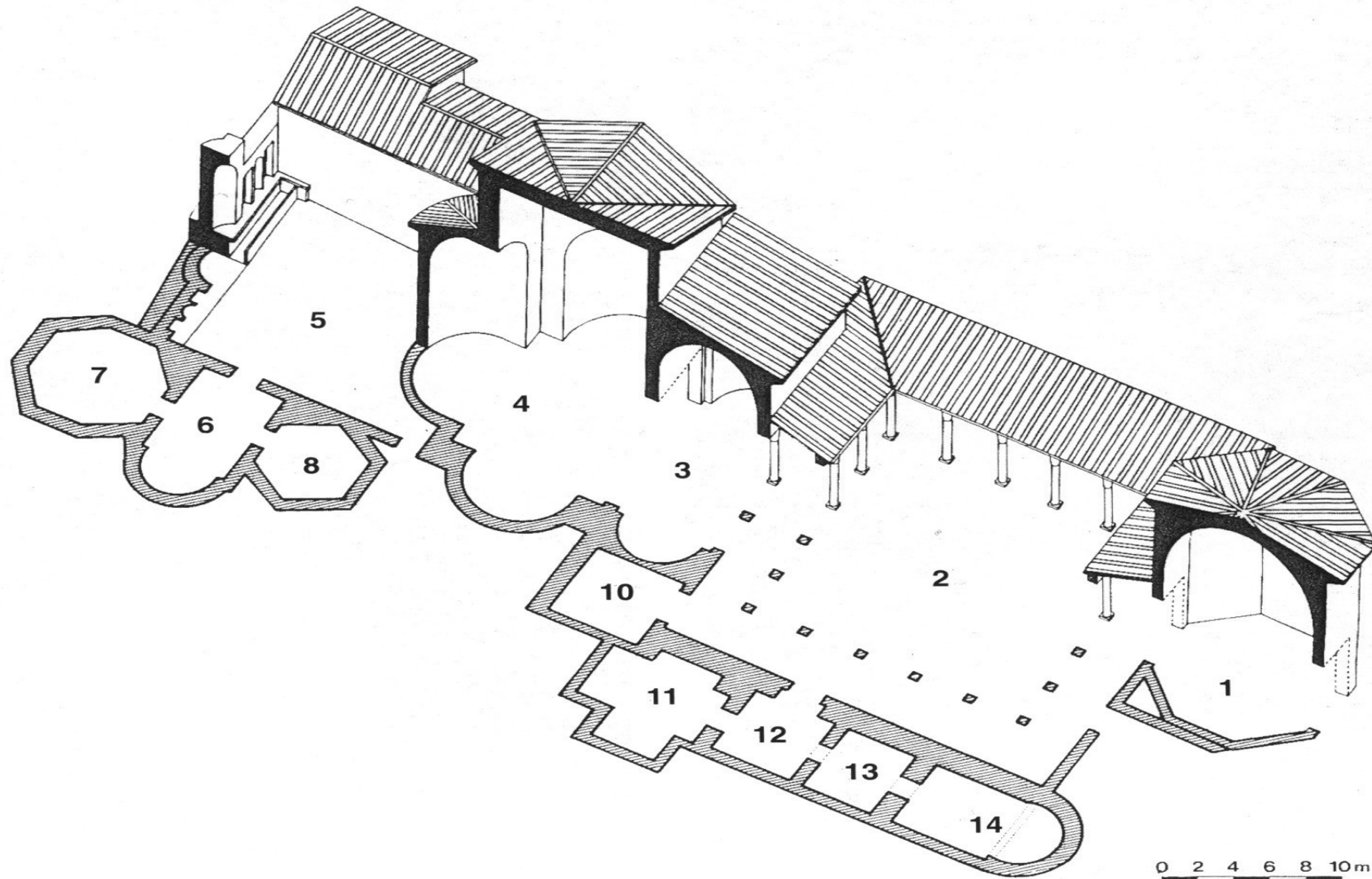
OPUSCOLO

OPUSCOLO

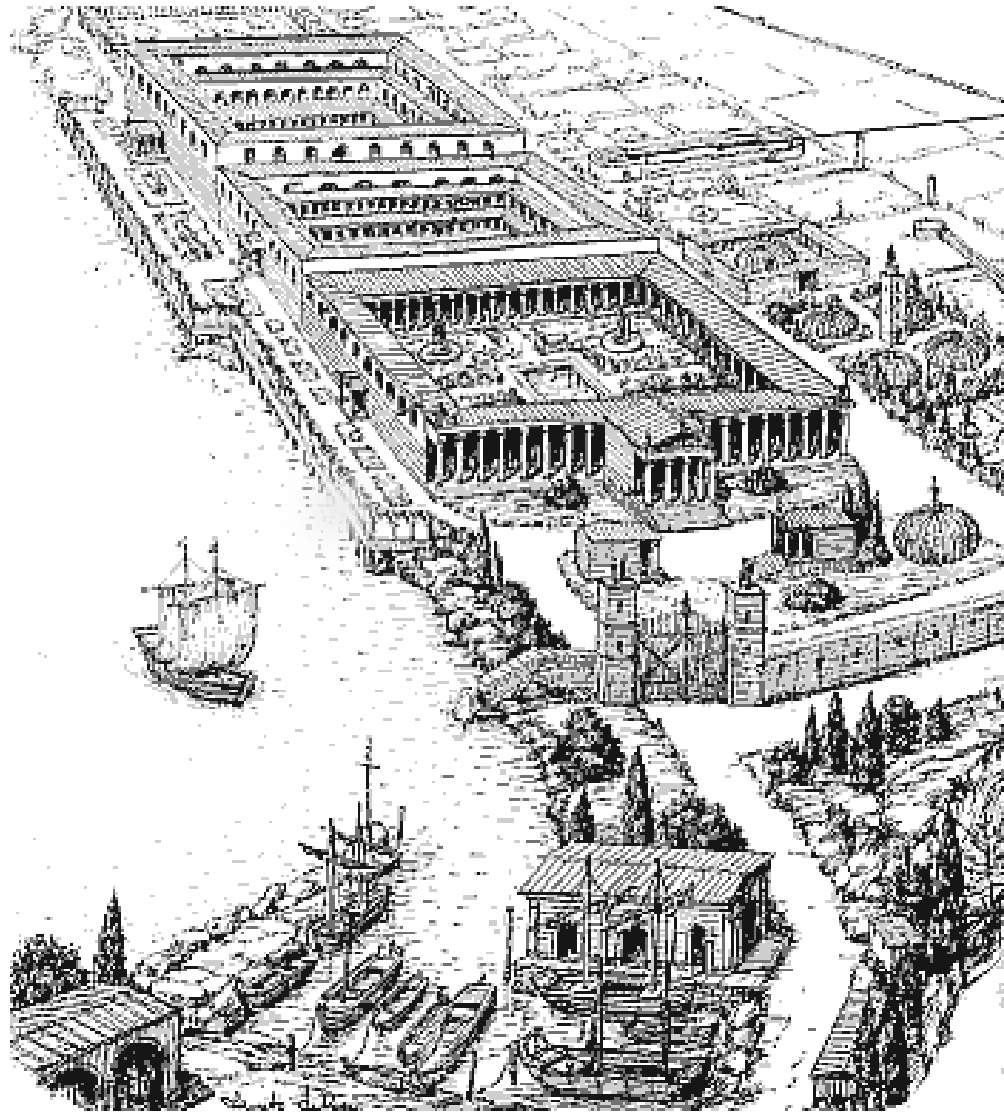


FIG. N. 1

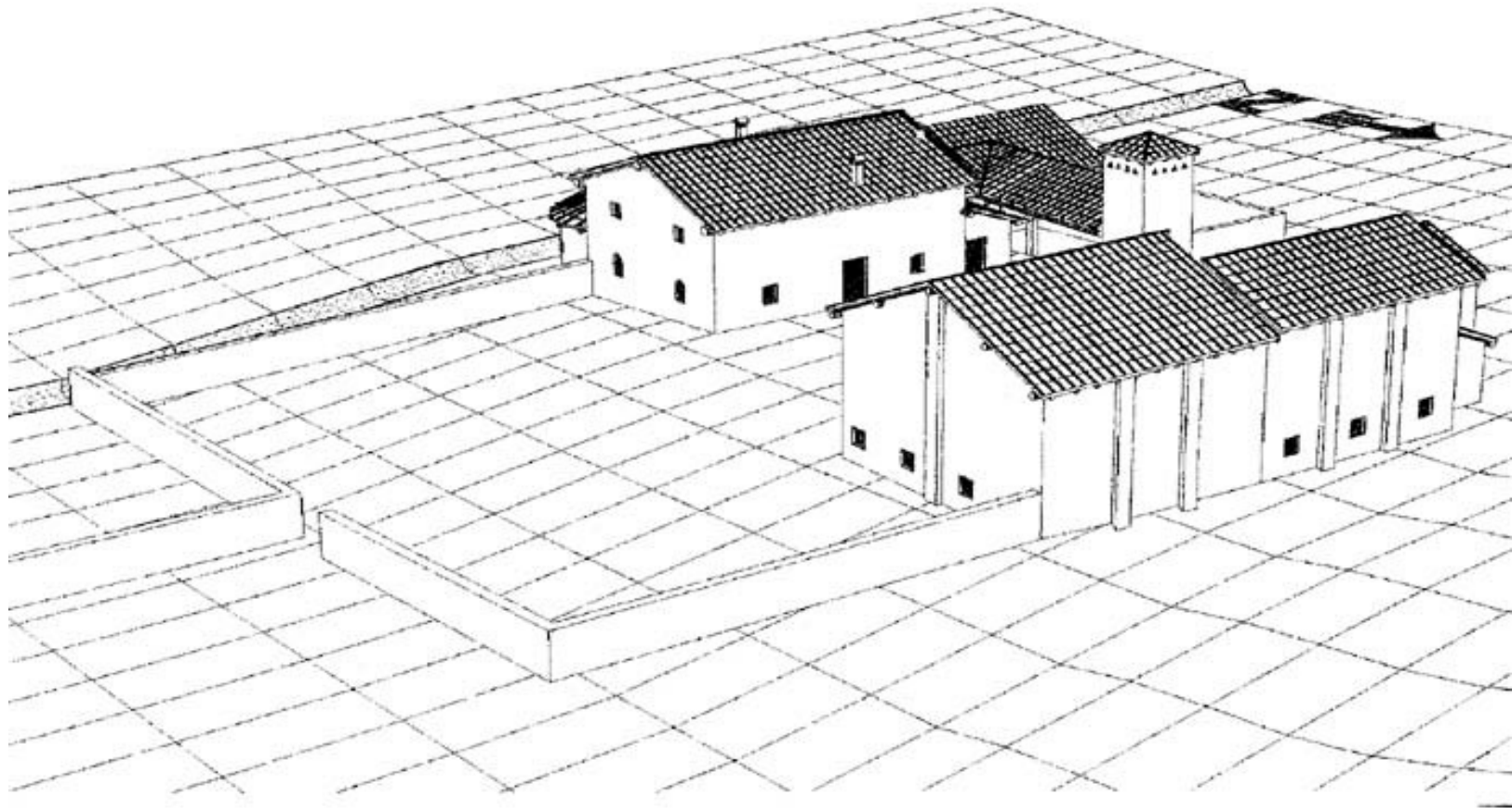
Desenzano (BS), fasi tardoantiche IV-V sec.



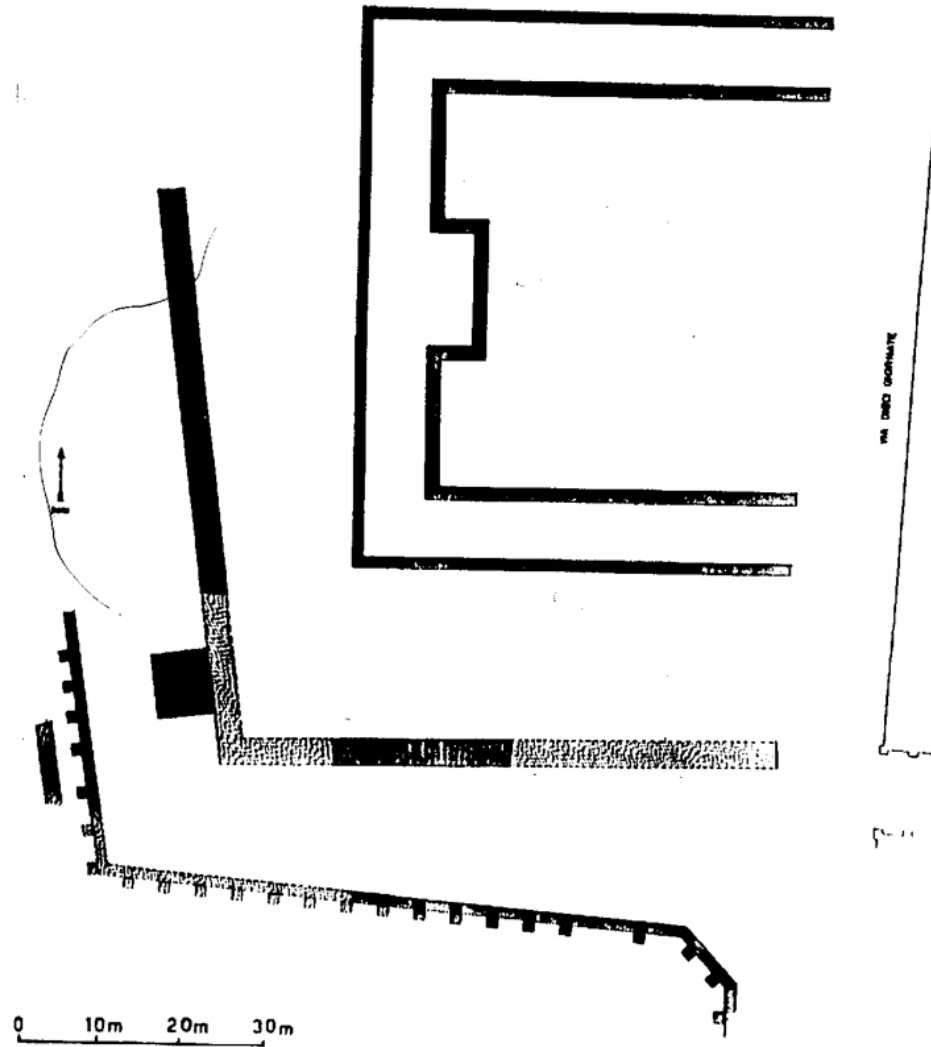
Toscolano (BS)



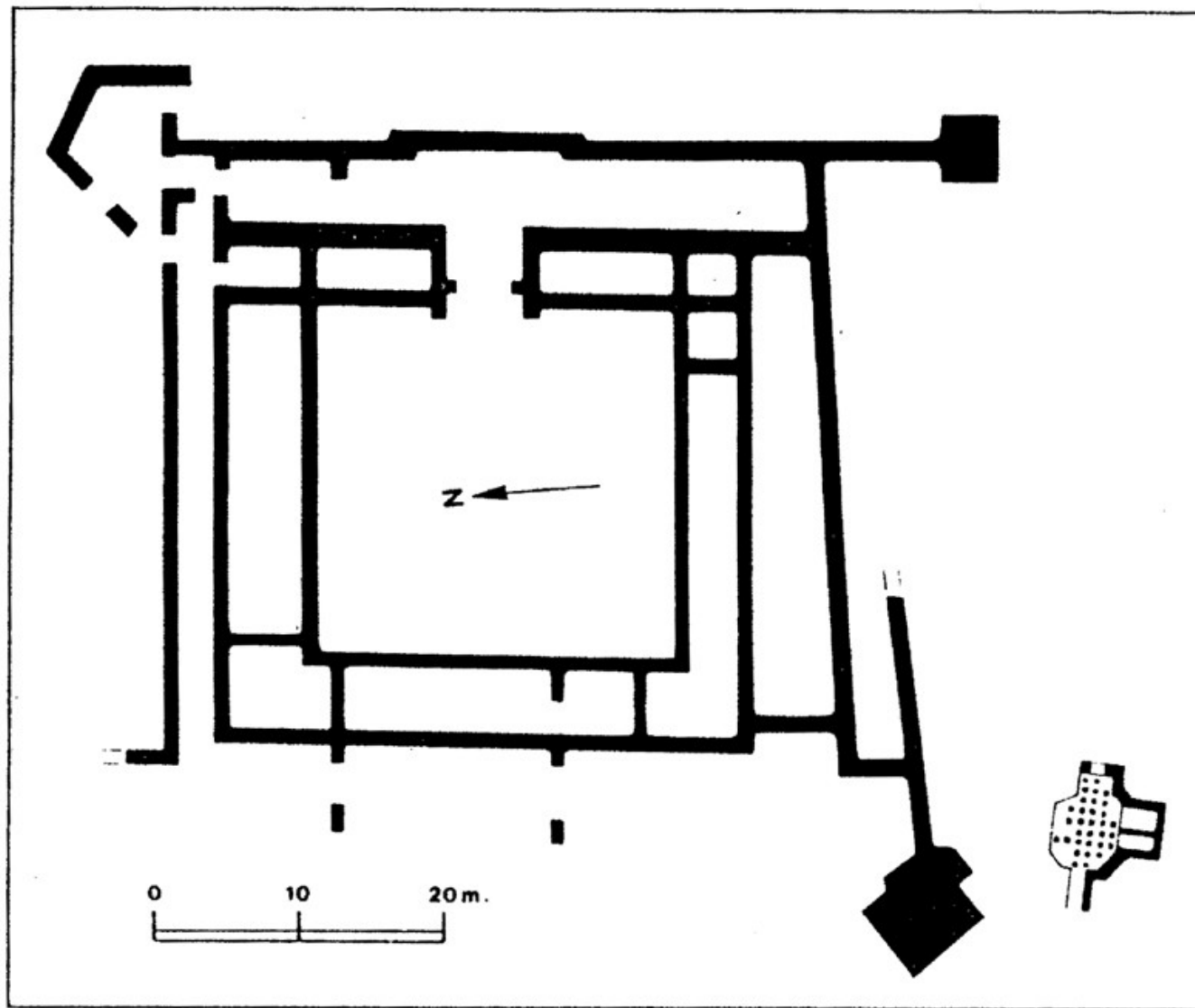
Monzambano, loc. Mansarine



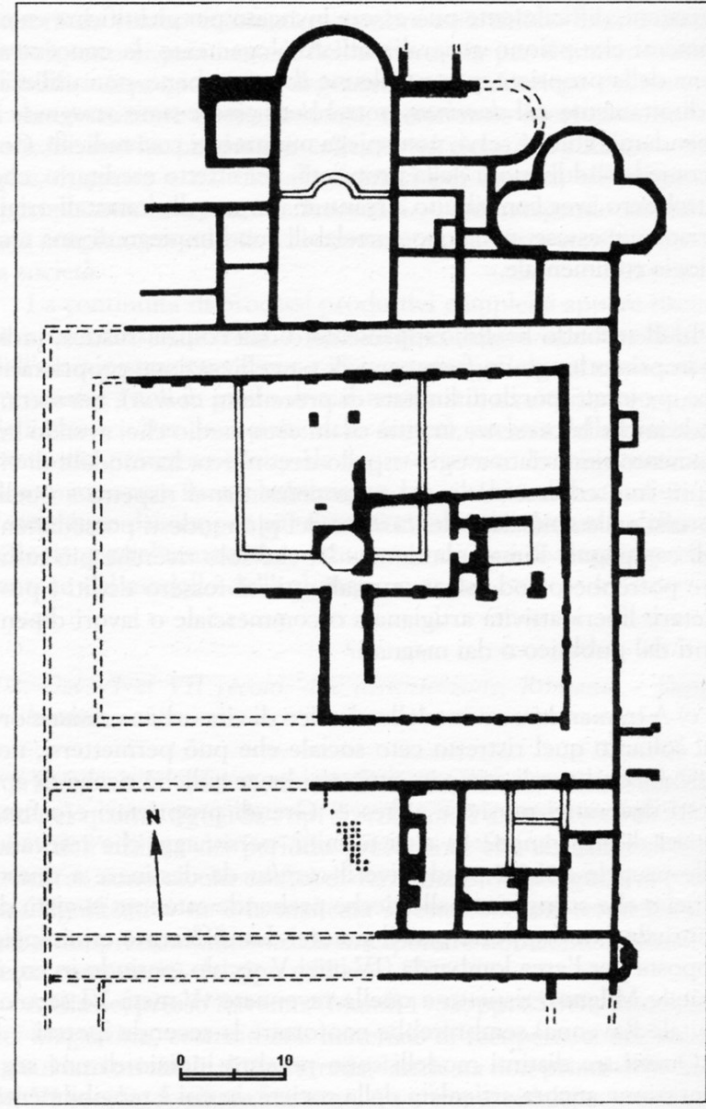
Brescia, Piazza Vittoria



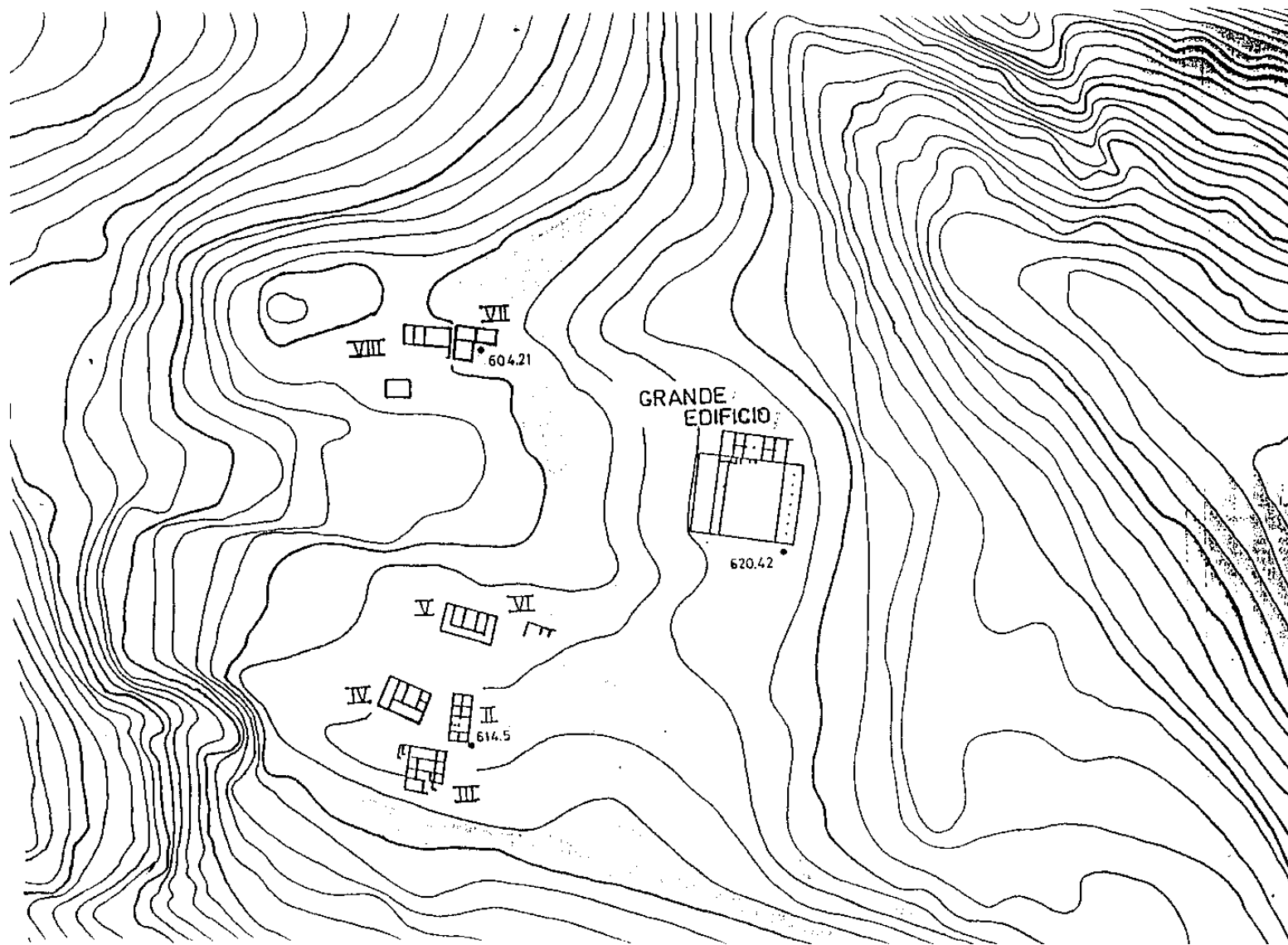
Ravenna, loc. Palazzolo



Ravenna, Palazzo di Teodorico



Monte Barro (LC)



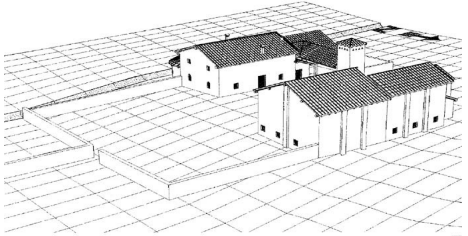
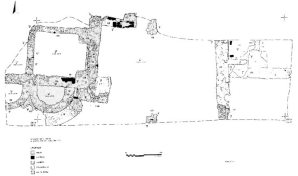
Città

Campagna

Domus

IV-V

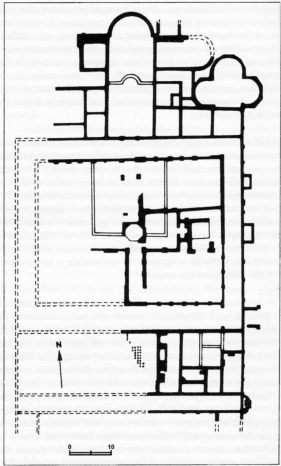
Ville



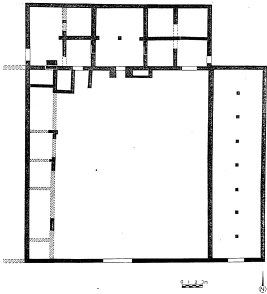
Palazzi

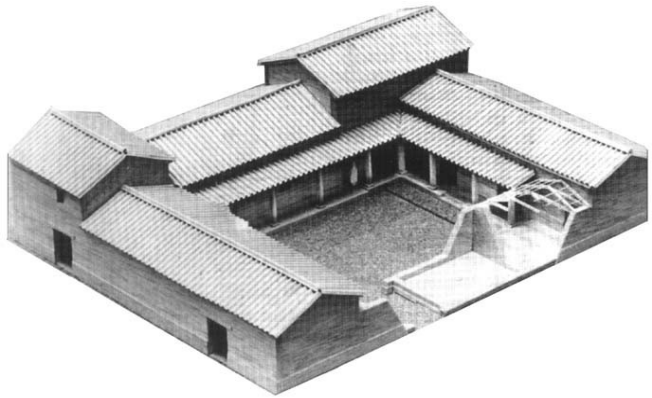
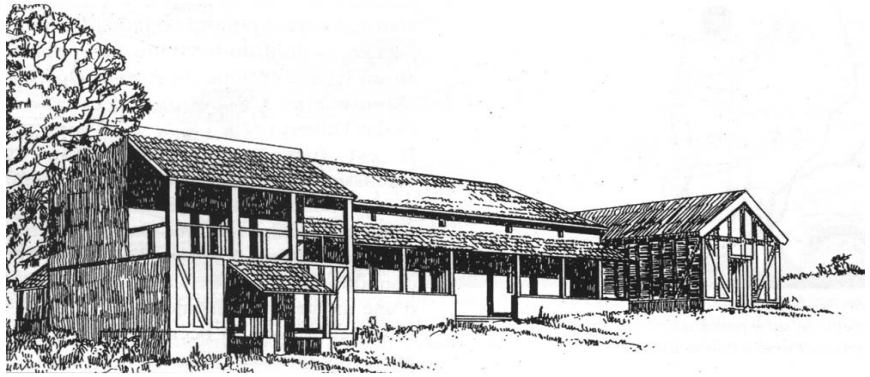
V-VI

Edifici



Fortificazioni



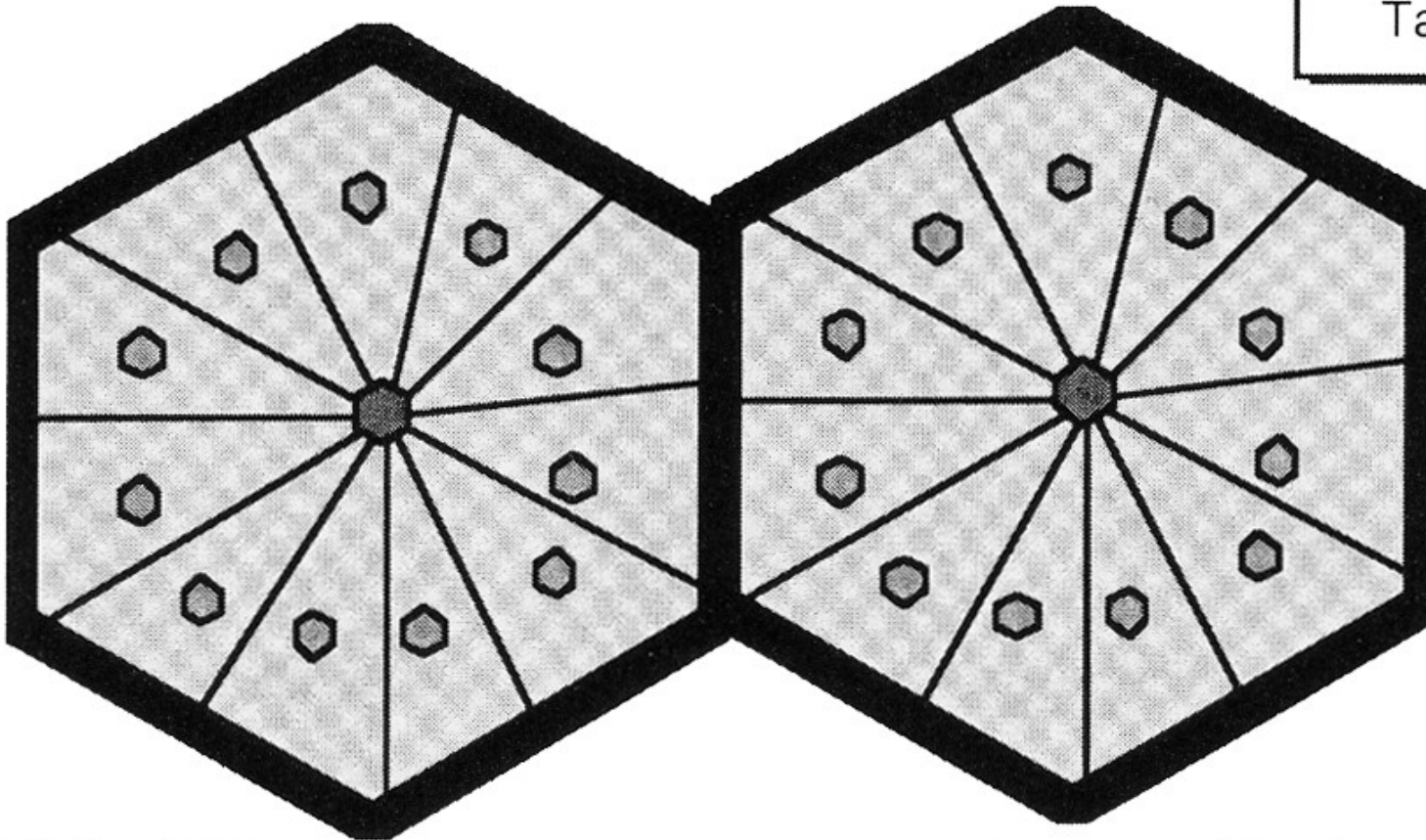


Aggregazione



MODELLO INSEDIATIVO TARDOANTICO

Tardo antico



 Abitazione

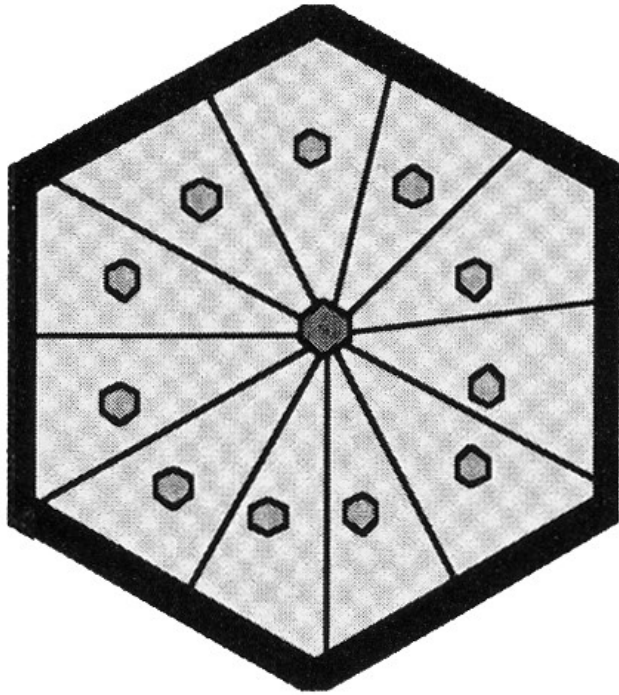
 Complesso

Area per abitazione = 185 ettari

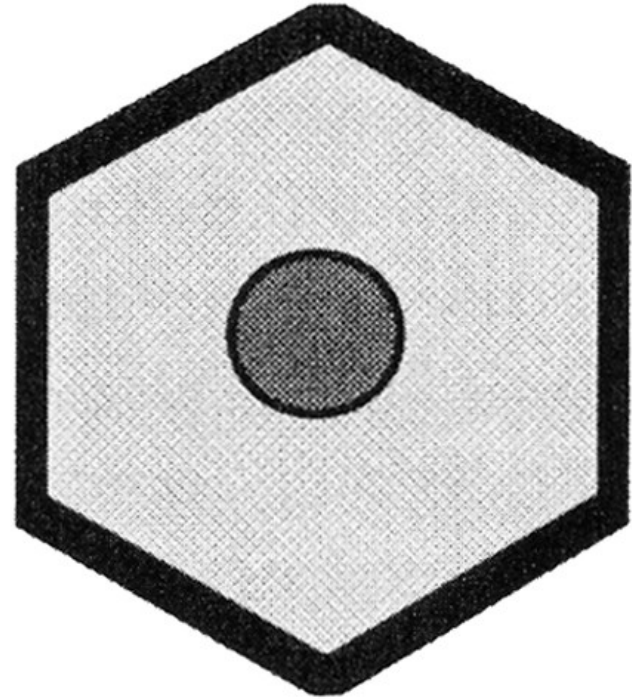
Area nucleo = 2100 ettari

Area colonizzata complessiva = 4200 ettari

MODELLO INSEDIATIVO VII-VIII SECOLO

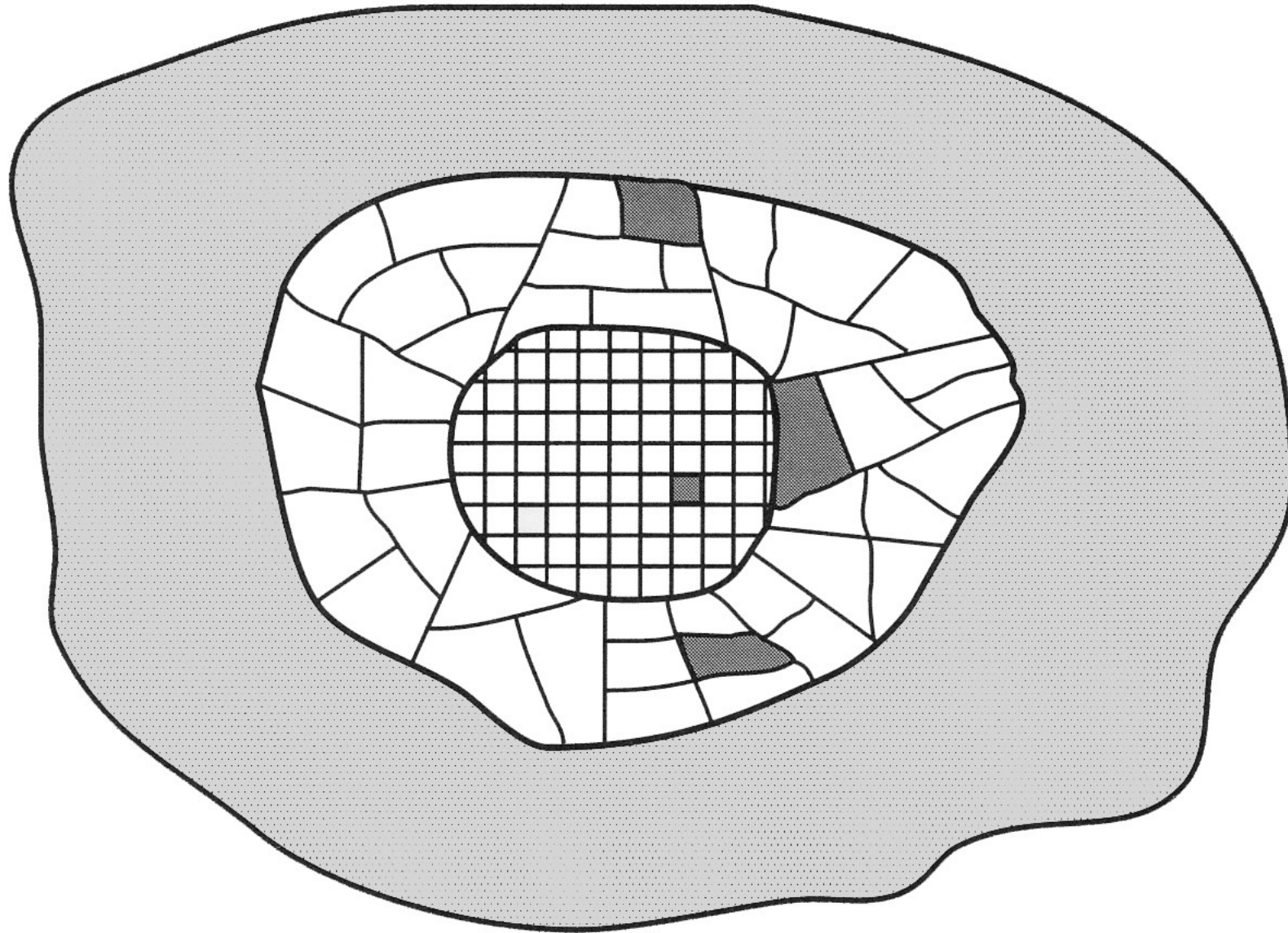


Tardo antico

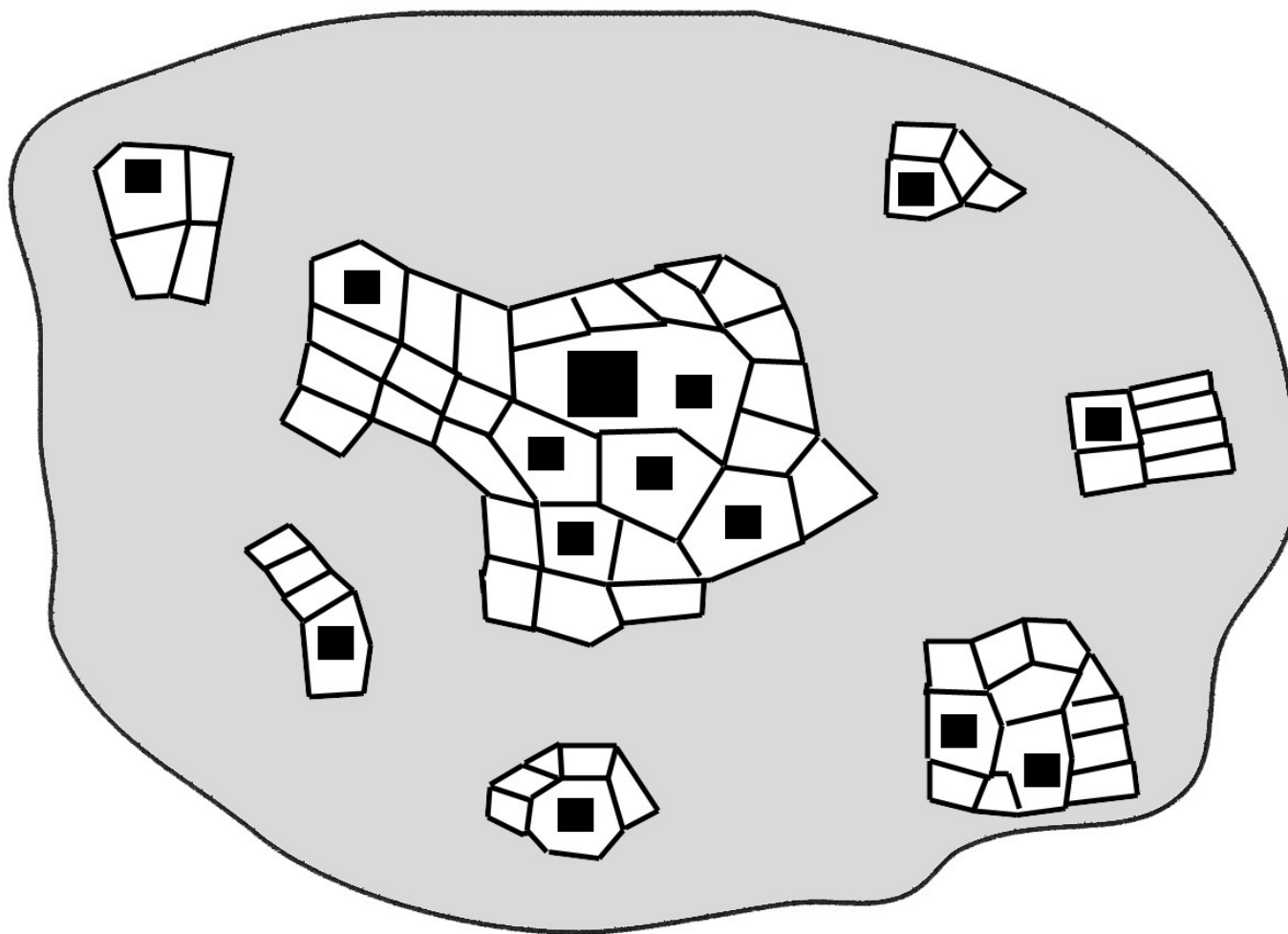


VII secolo

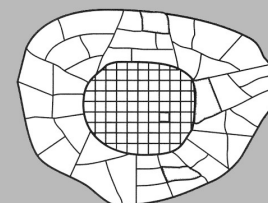
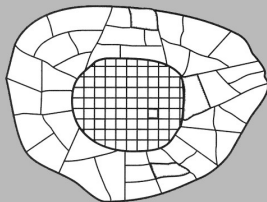
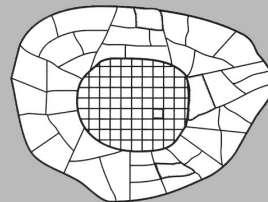
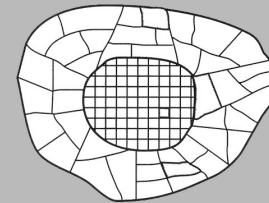
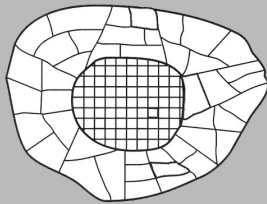
INSEDIAMENTO ACCENTRATO



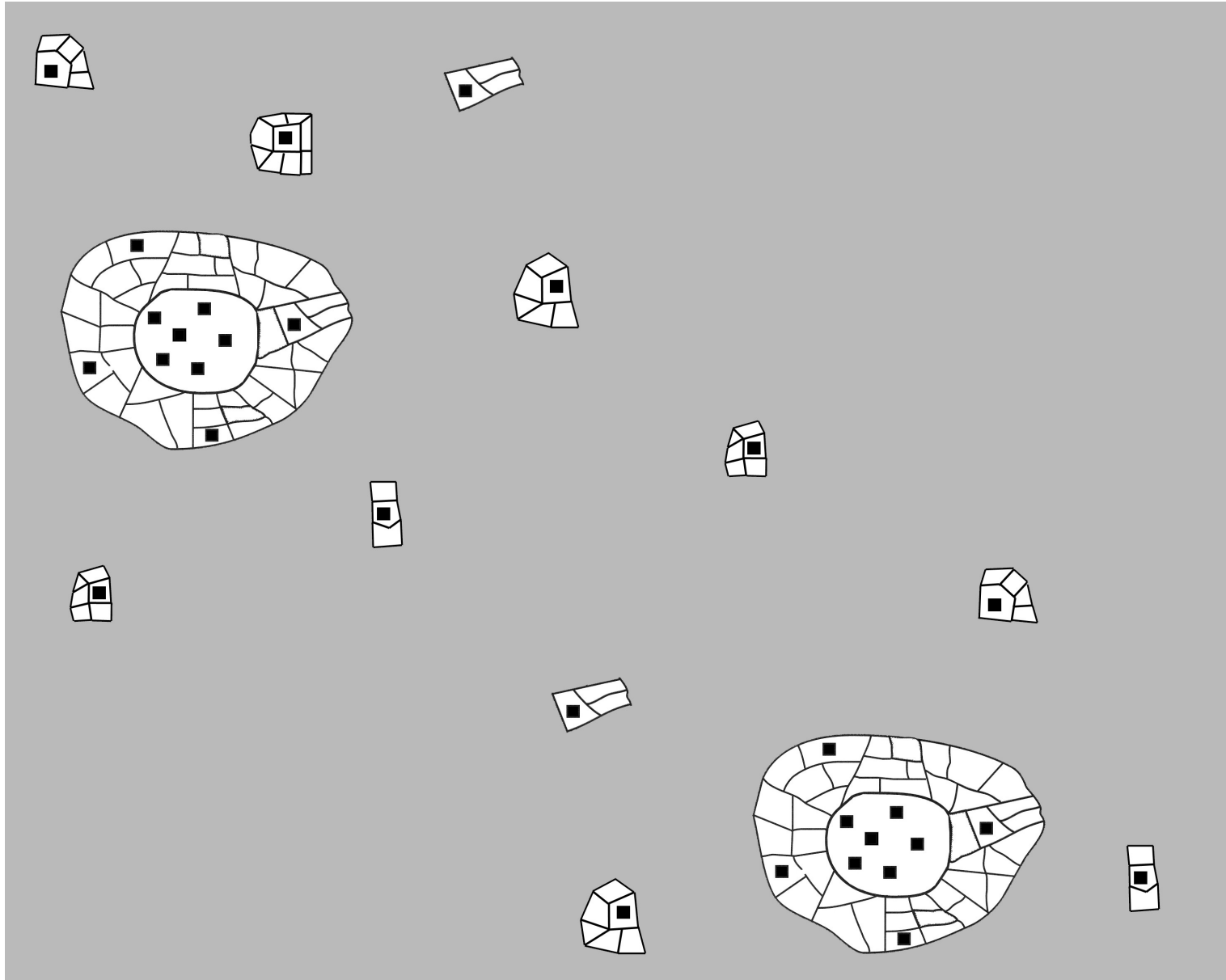
INSEDIAMENTO ACCENTRATO A NEBULOSA



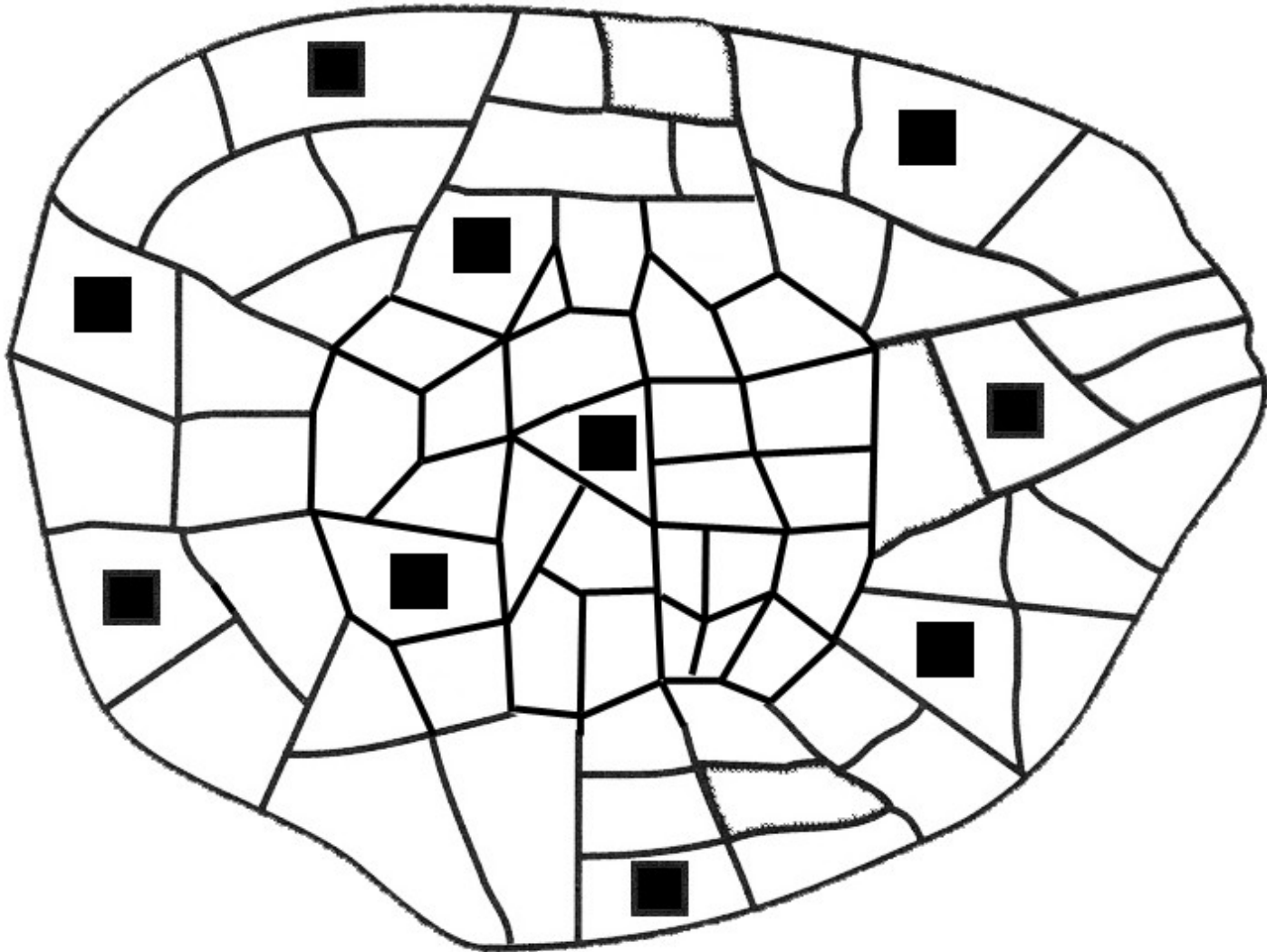
INSEDIAMENTO ACCENTRATO MODELLO DEL POPOLAMENTO



INSEDIAMENTO SPARSO E INSEDIAMENTO ACCENTRATO



INSEDIAMENTO SPARSO

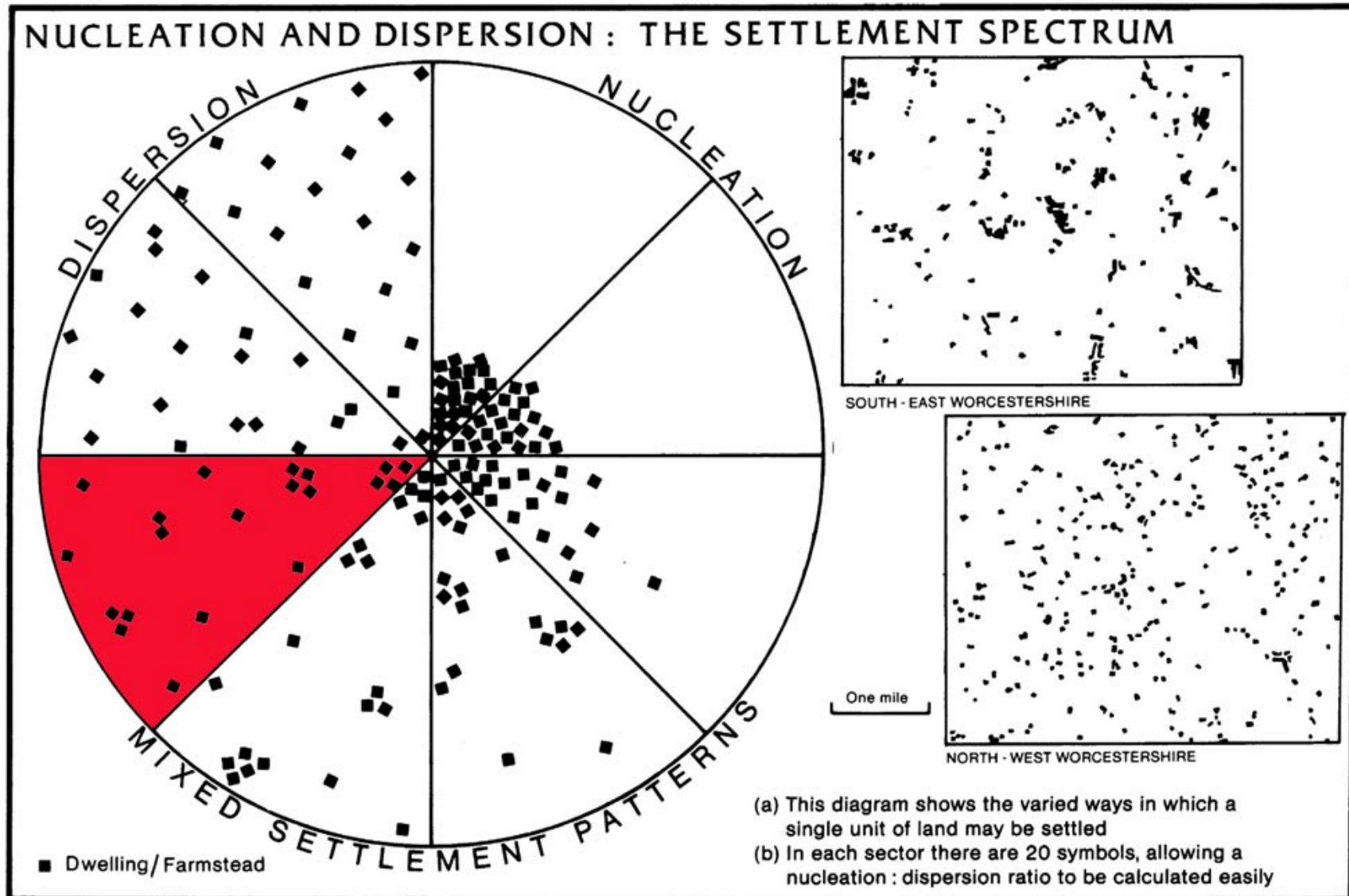


INSEDIAMENTO SPARSO

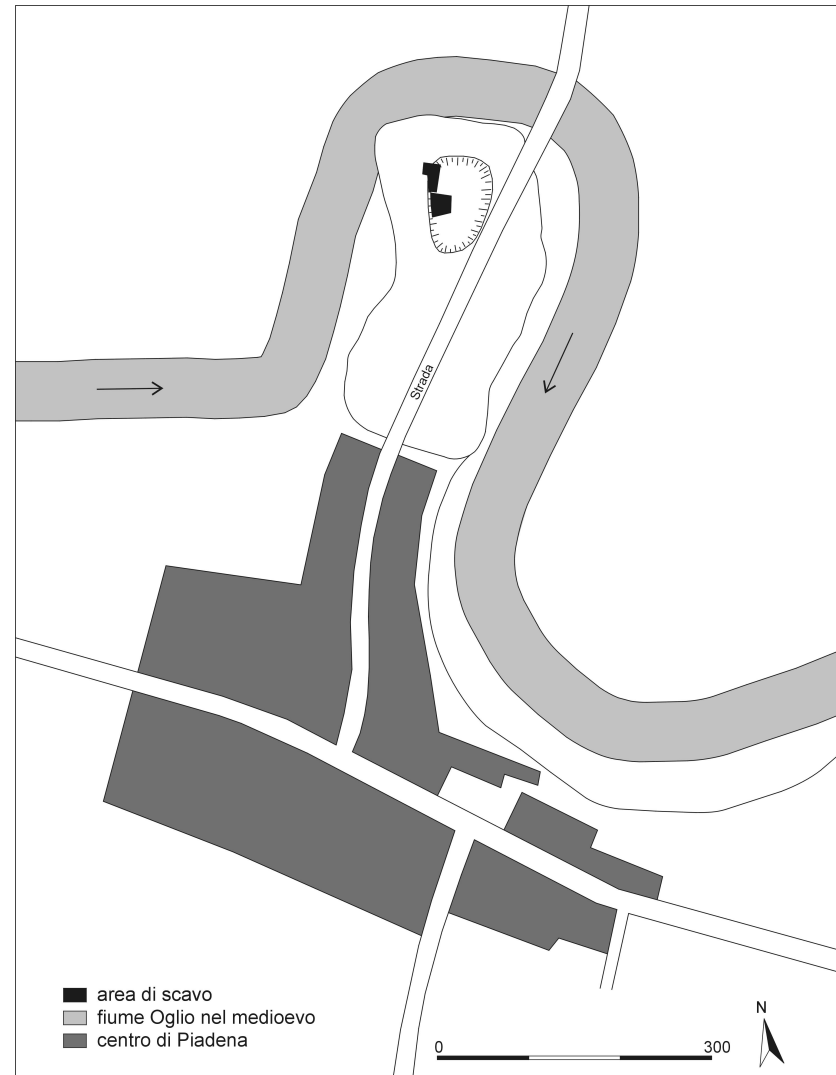
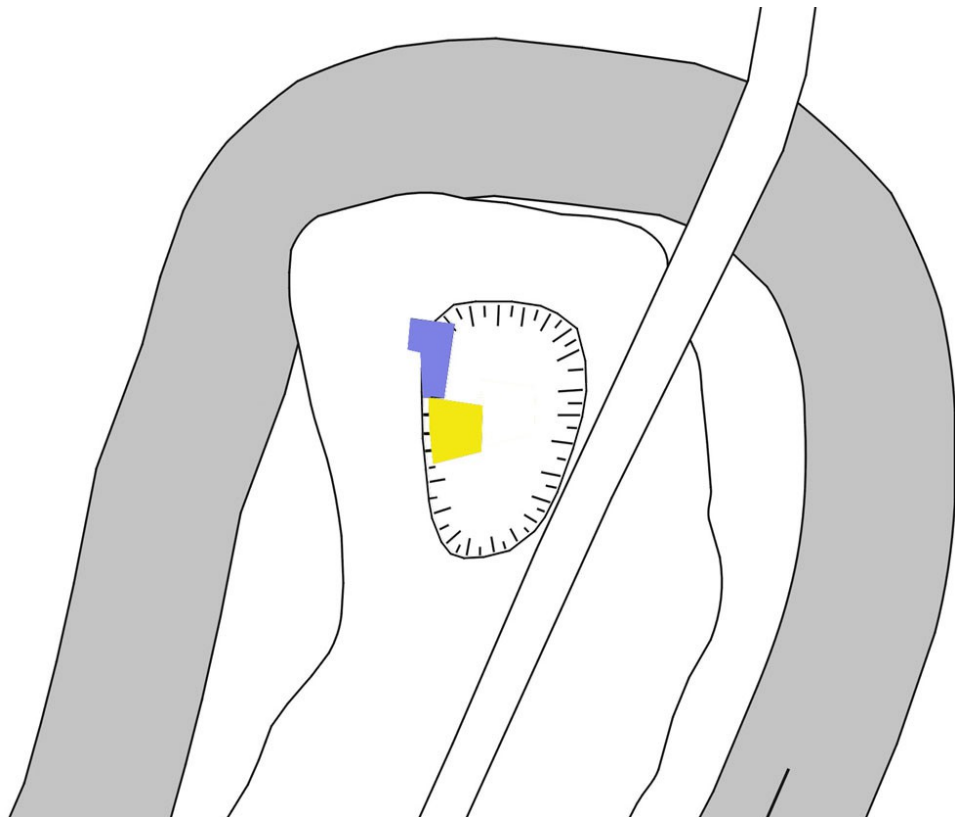
- Quali motivazioni, economiche, sociali o culturali determinarono la fine delle ville romane?
- Rispetto alla loro fine architettonica, quale fu l'evoluzione della proprietà?
- Che significato assumono le differenti tracce di continuità nell'area di una villa e quali le loro rispettive interrelazioni?
- Come si presenta in superficie un insediamento altomedievale?
- Quali strumenti archeologici possiamo utilizzare per comprendere queste tracce che sovente hanno una scarsa visibilità?

INSEDIAMENTO ACCENTRATO -VILLAGGIO-

- È possibile riconoscere archeologicamente un centro nel quale si svolgono attività di tipo pubblico o comunitario rispetto alle abitazioni di individui dipendenti, che sfruttano il territorio circostante?
- Fino a che punto una sede istituzionale sia ecclesiastica sia laica, influenzava la distribuzione spaziale degli insediamenti e l'organizzazione rurale del territorio?
- Appurata l'esistenza di nuclei di popolamento accentrati, quali furono i meccanismi che portarono a questo nuovo assetto dell'insediamento?

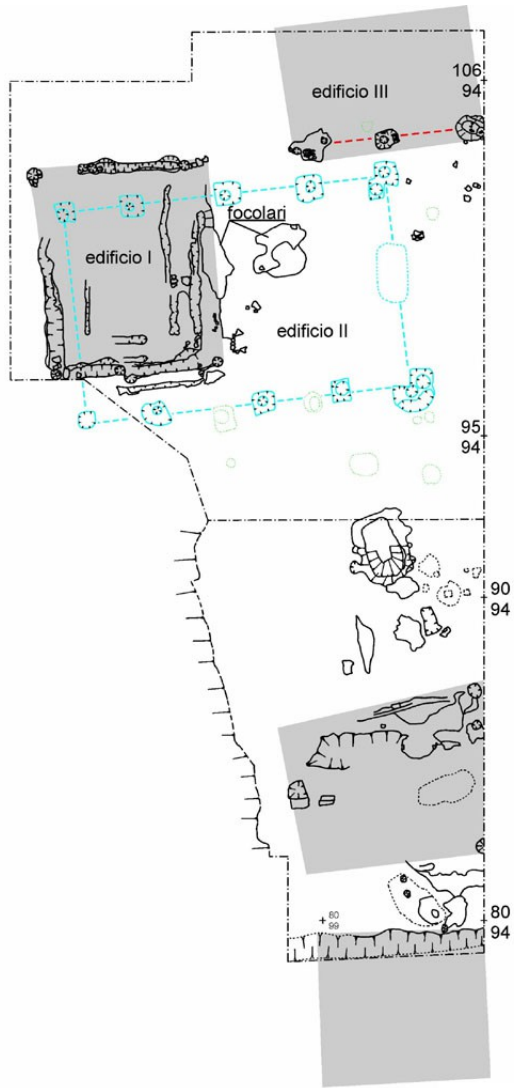


Organizzazione del popolamento

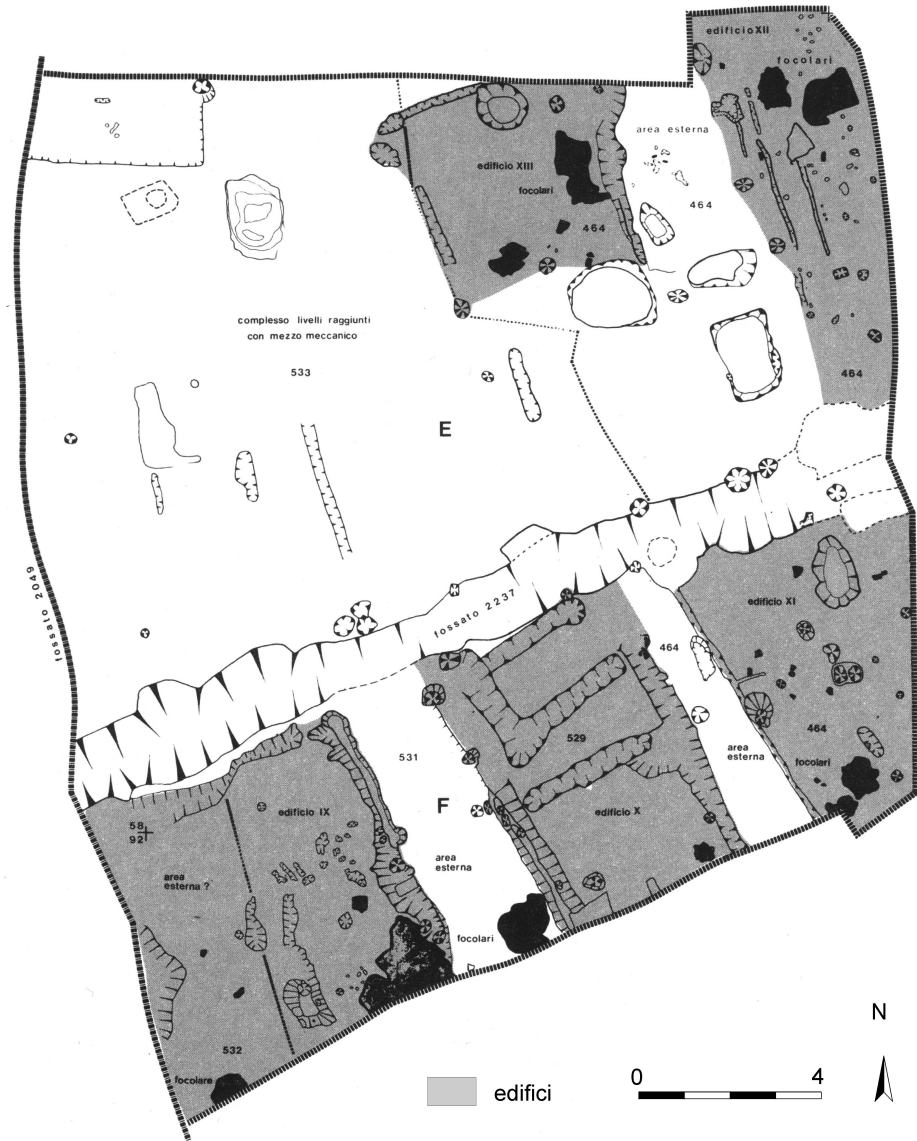




Edifici IX-X secolo



Edificio IV
edifici



edifici



Lotti e organizzazione dello spazio: come si esprime il potere nella pianificazione



Unità di misura

Lotti

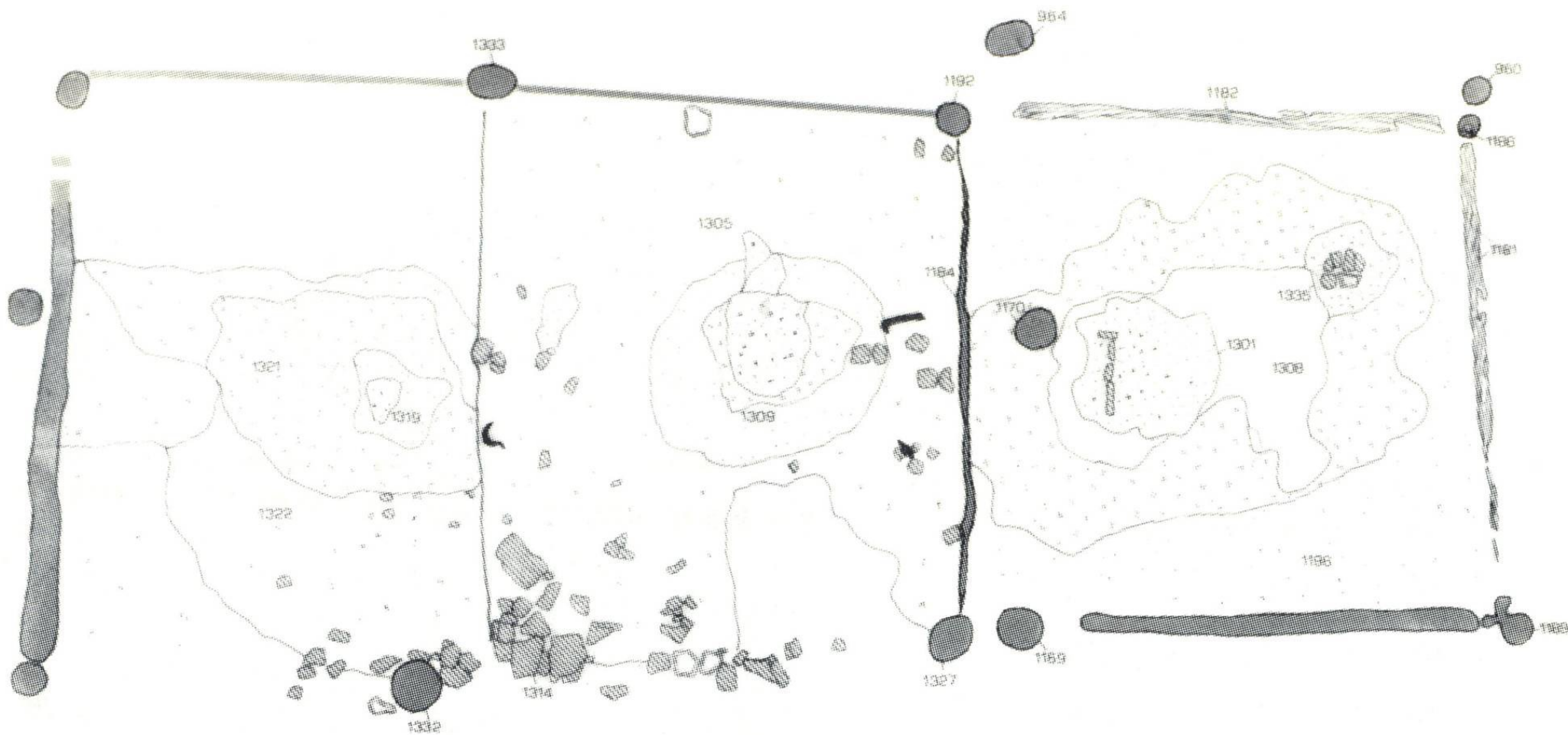
Risorse

Sequenza insediativa

- VIII-IX secolo uso agricolo del territorio
- Fine IX secolo insediamento di agricoltori, non appare una pianificazione dell'abitato
- Prima metà X secolo: largo fossato, terrapieno, motta limitrofa, pianificazione dell'abitato
- Castrum Pontilongi?
- Fine X-XI secolo abbandono volontario del sito
- XI secolo casa colonica
- Fine XI: alluvione

Sant'Agata (fine IX secolo)

Ricostruzione di un edificio ligneo



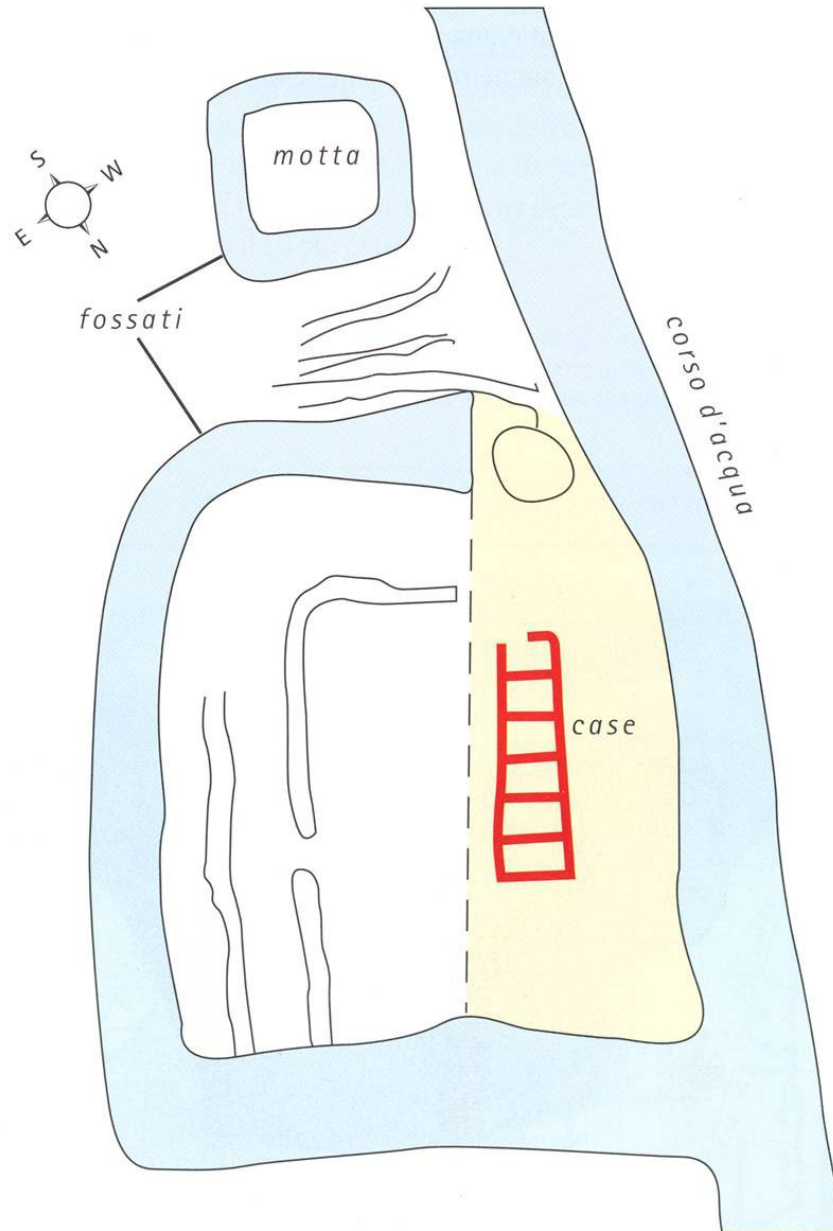
Sant'Agata (fine IX secolo)

Ipotesi ricostruttiva del villaggio



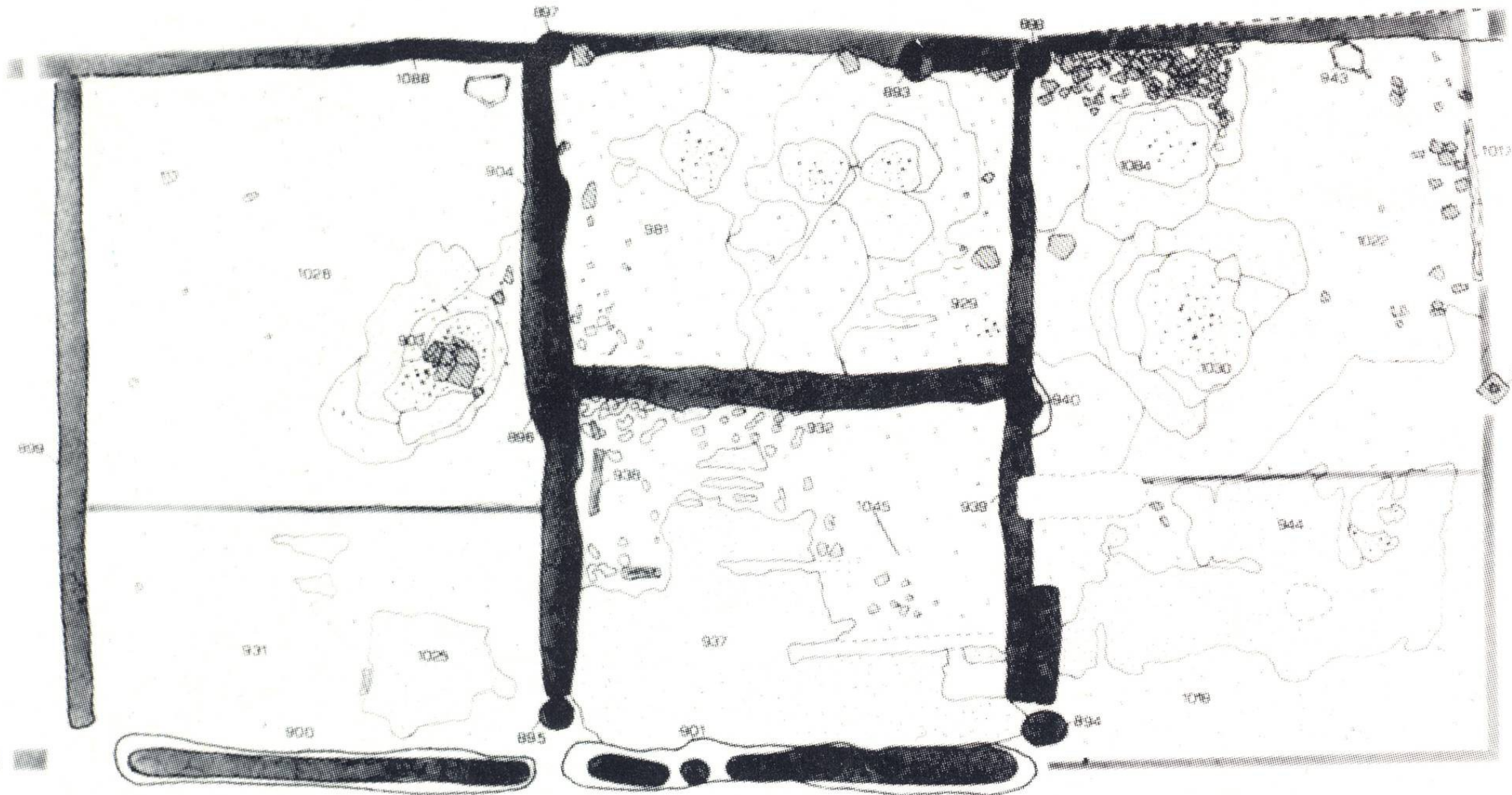
Sant'Agata (X secolo)

Planimetria schematica dell'area del villaggio



Sant'Agata (X secolo)

Planimetria di un edificio ligneo



Casi toscani

- Montarrenti
- Scarlino
- Poggibonsi

VI secolo fase di "rottura"

sparso

accentrato



Tav. 50 – Ricostruzione del villaggio di metà VII-seconda metà VIII secolo (Studio InkLink).



Tav. 51 – Ricostruzione del villaggio di metà VIII-seconda metà IX secolo (Studio InkLink).



Tav. 53 - Ricostruzione del villaggio di X-XI secolo (Studio InkLink).



Tav. 54 – Ricostruzione del villaggio di XII-XIII secolo (Studio InkLink).



Tab. 58 - Ricostruzione del villaggio di XV secolo (Studio InkLink).

I termini della ricerca

Azienda curtense/*Curtis*

- 1) *Pars dominica*
- 2) *Pars massaricia*
- 3) Prestazioni d'opera, corvées
- VIII-X secolo

Il dibattito storiografico

- In età longobarda non è ancora diffuso un sistema curtense
- Si diffonde con la conquista carolingia dell'Italia
- Si tratta di un fenomeno di acculturazione che non interessa omogeneamente l'Italia settentrionale
- L'azienda curtense non si diffonde nei territori di tradizione bizantina

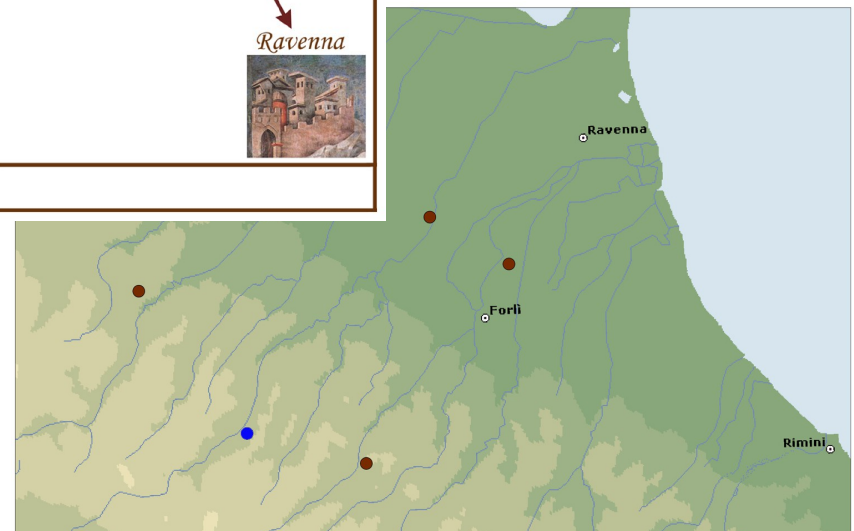
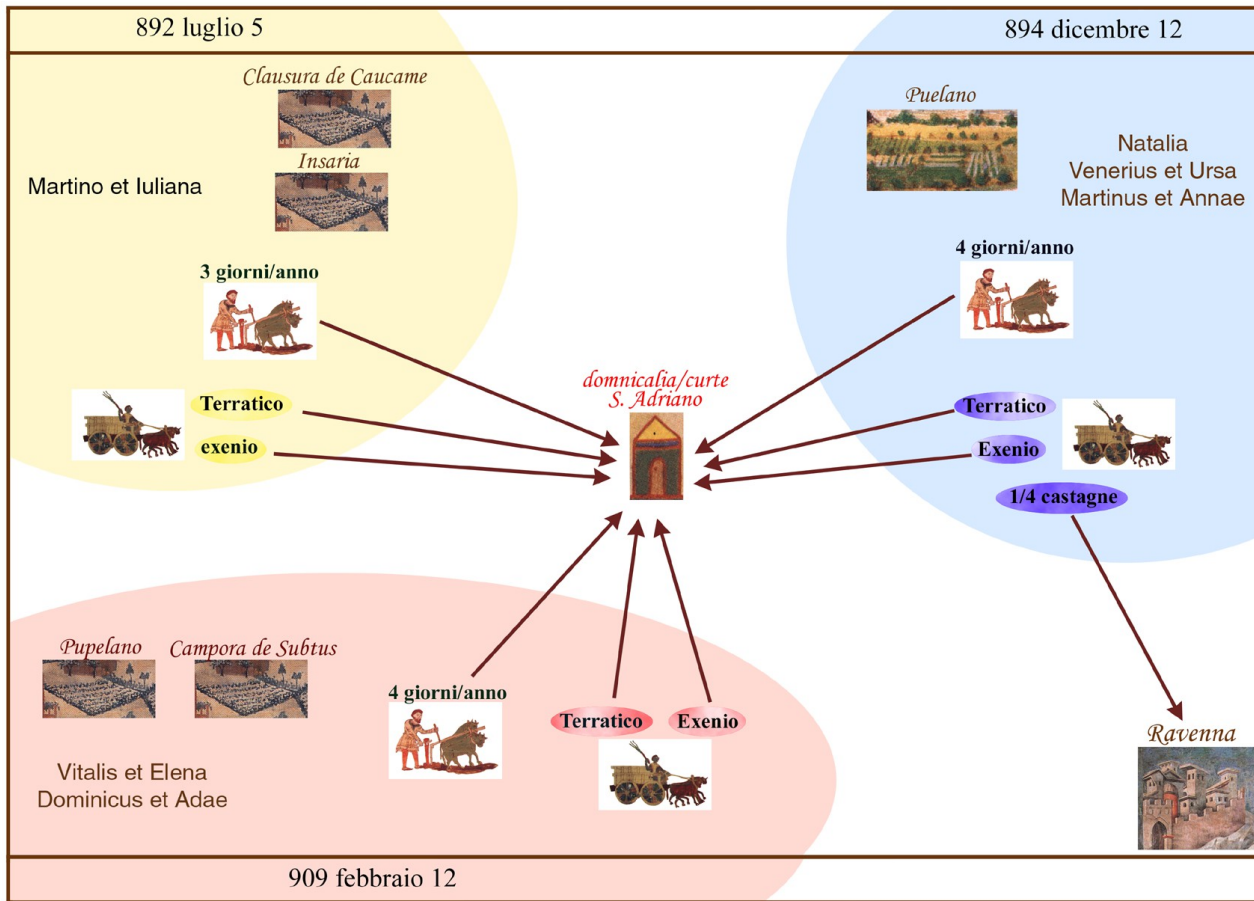
Esarcato, VIII-IX secolo

Entità delle prestazioni d'opera

Doc.	Anno	Territorio	Entità corvées	Tipo corvées	Luogo
<i>ChLA</i> XXIX 888	783	Imola	3 gg. anno	operas	[infra ipso loco]
<i>ChLA</i> ² LIV 5	872	Imola	1 g. anno	opera	domnecalia in Arca
<i>ChLA</i> ² LIV 6	872	Imola	2 gg. anno	opera	domnecalia in Trentula
BEN 33	882	Forlì	4 gg. anno	operas vero in angariis	curte ad Sancto Clemente
<i>ChLA</i> ² LIV 9	889	Faenza	2 gg. settimana	operas	quomodo imperati et ubi inperati fuerimus
<i>ChLA</i> ² LIV 10	890	Faenza	3 (?) gg. anno	opera	[non specificato]
<i>ChLA</i> ² LIV 13	892	Faenza	3 gg. anno	opera	curte in Sancto Adriano
<i>ChLA</i> ² LIV 15	892	Faenza	4 gg. anno	operas	curte in Bismantino
<i>ChLA</i> ² LIV 19	894	Faenza	4 gg. anno	angarias	curte in Sancto Adriano
<i>ChLA</i> ² LIV 25	899	Forlì	1 g. anno	operas	domnicalia in Barisiani

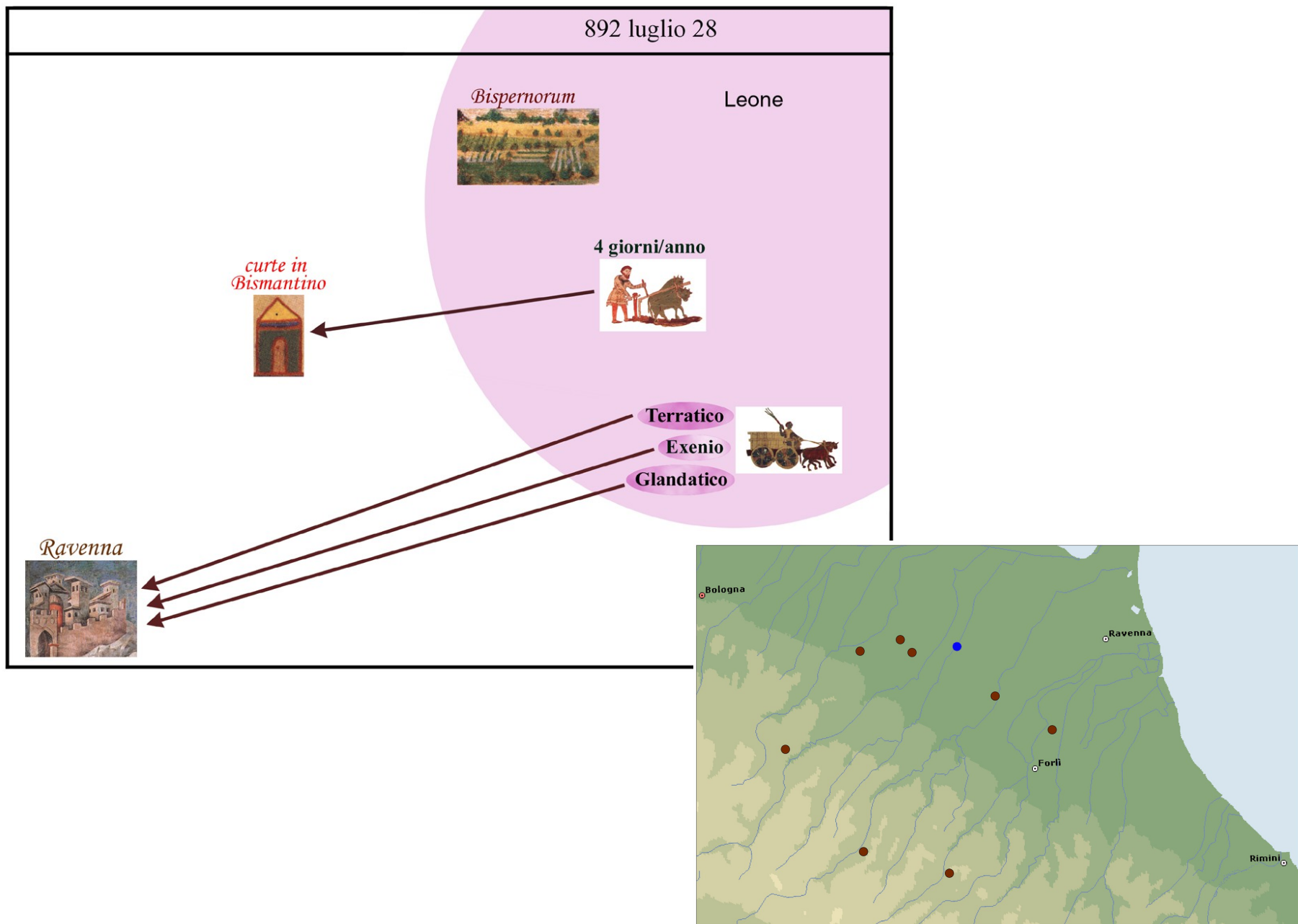
I documenti evidenziati in grigio si riferiscono all'arcivescovo di Ravenna

Il potere come sistema dell'abitare



In blu l'ubicazione topografica della *domnicalia/curtis* di S. Adriano

Il potere come sistema dell'abitare



In blu l'ubicazione topografica della *curtis* in Bismantino

915 febbraio 3

Urseverto et Leprando,
Ralimpaldo et
Stavano iermanis

in Castellani



4 giorni/mese (48 giorni/anno)



+ **angaria**



Reditum

exenio

915 febbraio 4

in Castellani



2 giorni/mese (24 giorni/anno)



+ **angaria**

Reditum

exenio



Lubo et Lupus

*curtis
Sablone*



in Castellani



10 giorni/anno



+ **angaria**

Reditum

Exenio



Martinus et Ermenperti

in Castellani



12 giorni/anno



+ **angaria**

Exenio

Reditum



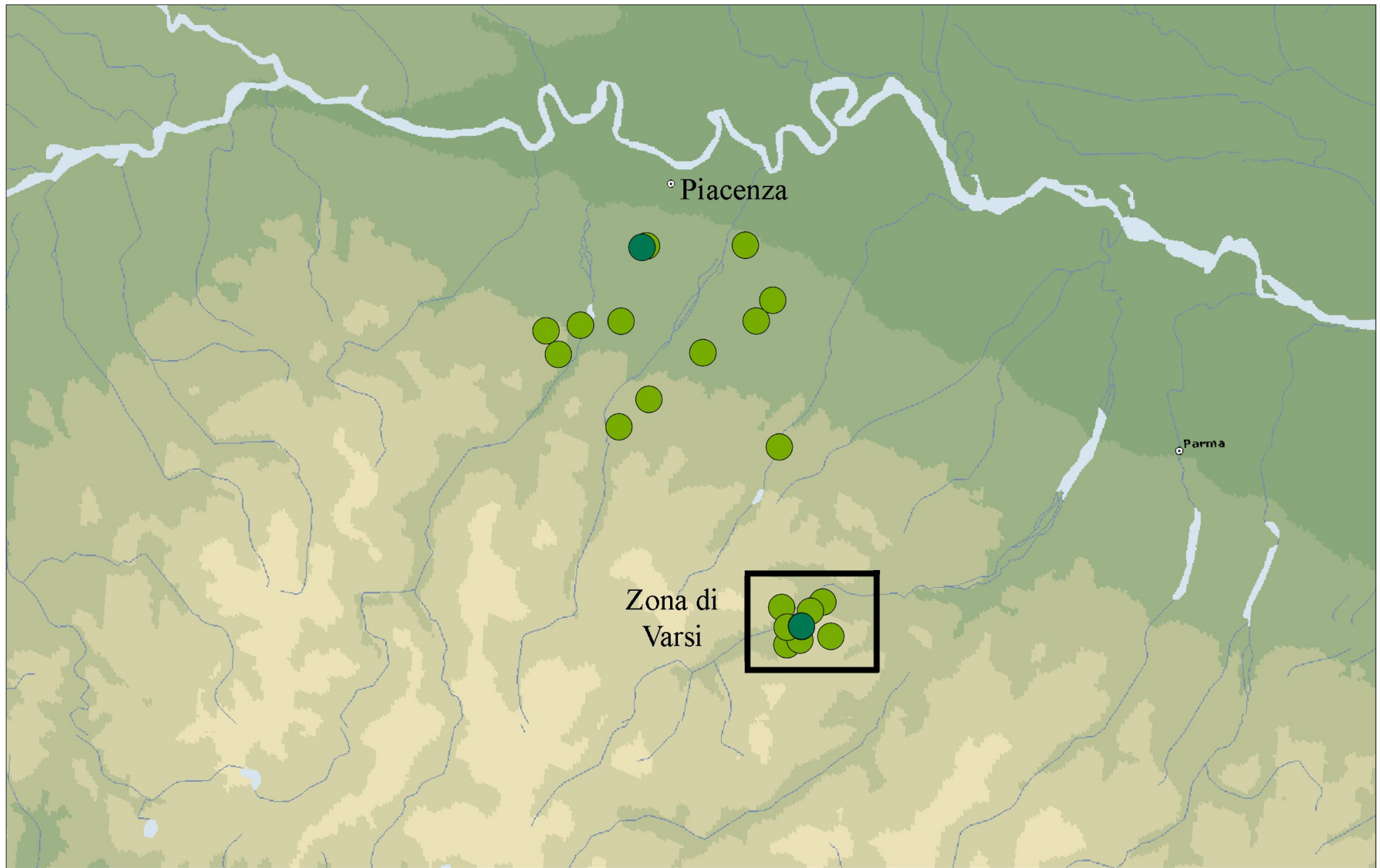
Petrus

915 febbraio 4

915 febbraio 4

Piacenza, 876-999

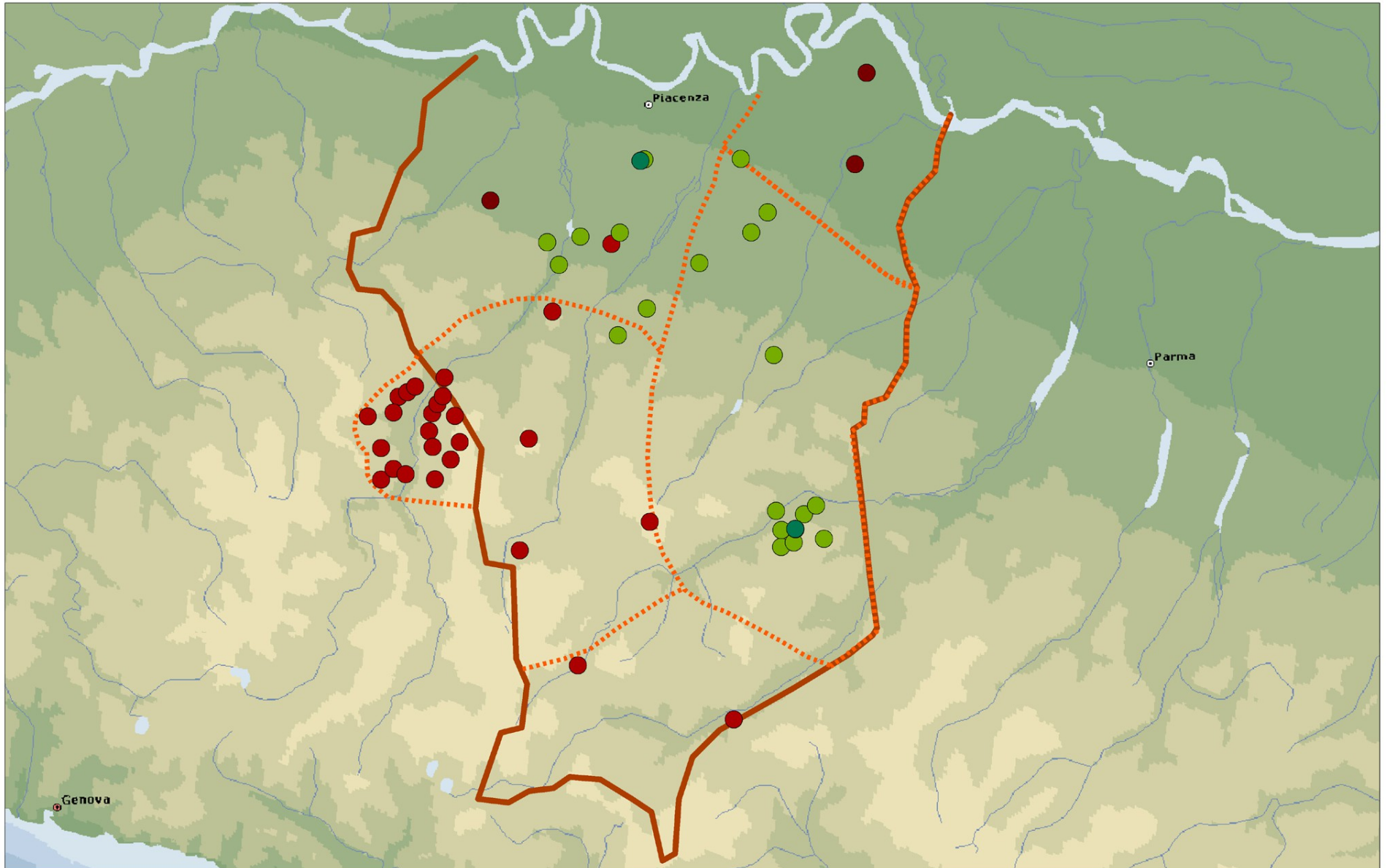
Quadro patrimoniale ricavato dai contratti con coltivatori



In verde scuro le aziende curtensi del vescovo di Piacenza o degli enti religiosi cittadini; in verde chiaro i poderi dati in concessione a coloni dipendenti

Piacenza, 876-999

Quadro patrimoniale ricavato dai contratti con coltivatori e dai
politici



In verde i possedimenti del vescovo di Piacenza o degli enti religiosi cittadini; in marrone le *curtes* del monastero di San Colombano di Bobbio

