

# Costruire un progetto: il contributo del telerilevamento



Scala 1:5.000

11°24'29.685" E - 45°6'1.592" N

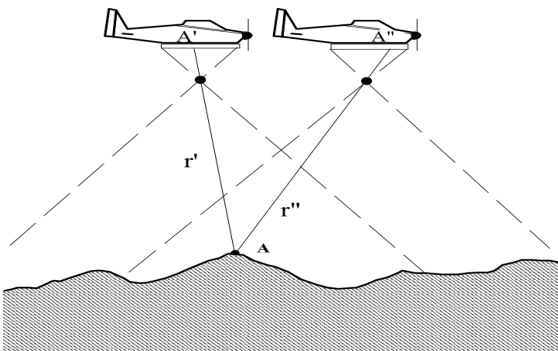


Fig. 1 – Ripresa fotografica aerea del territorio.

Abbiamo sempre a che fare con segni nel paesaggio

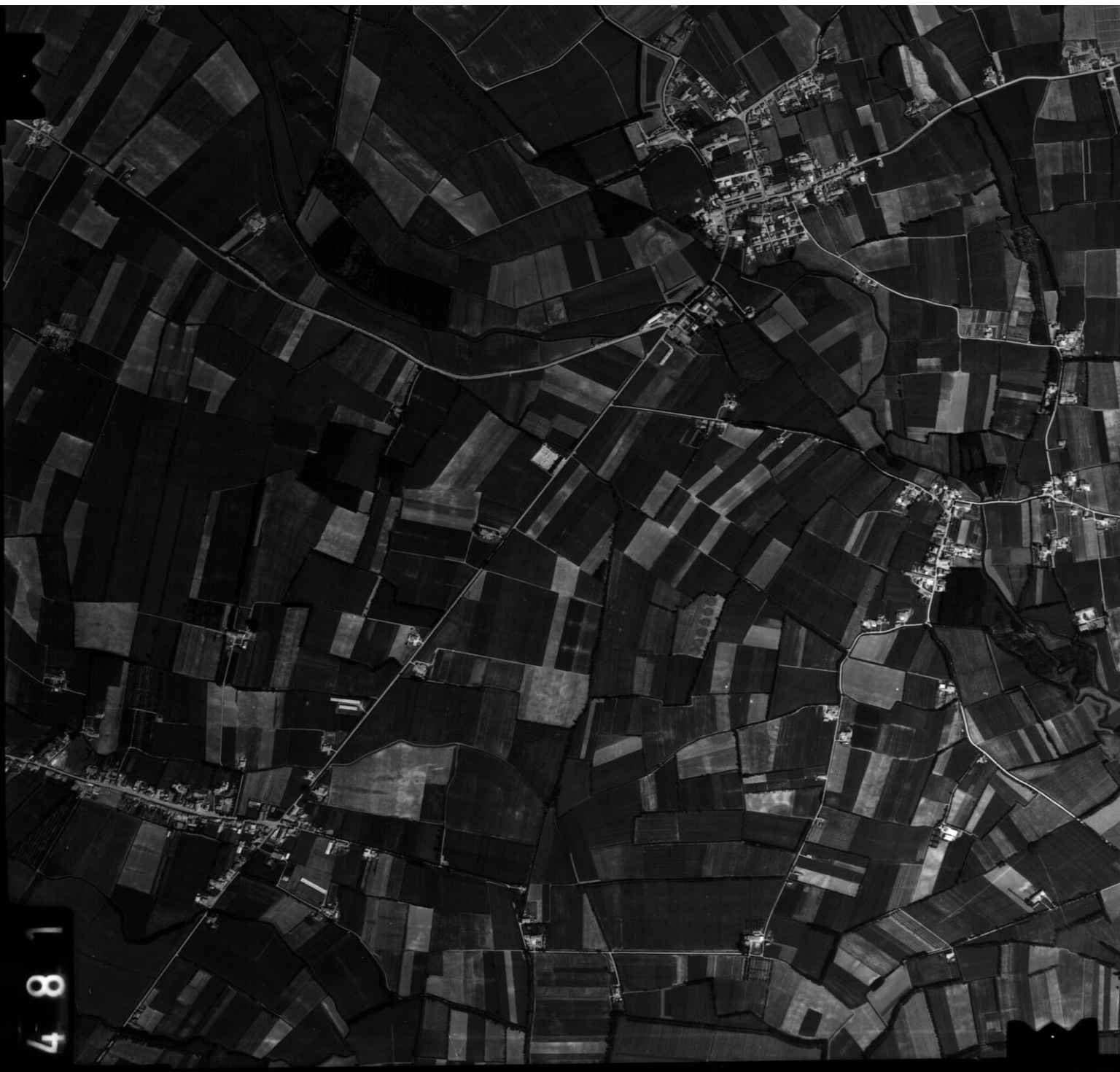


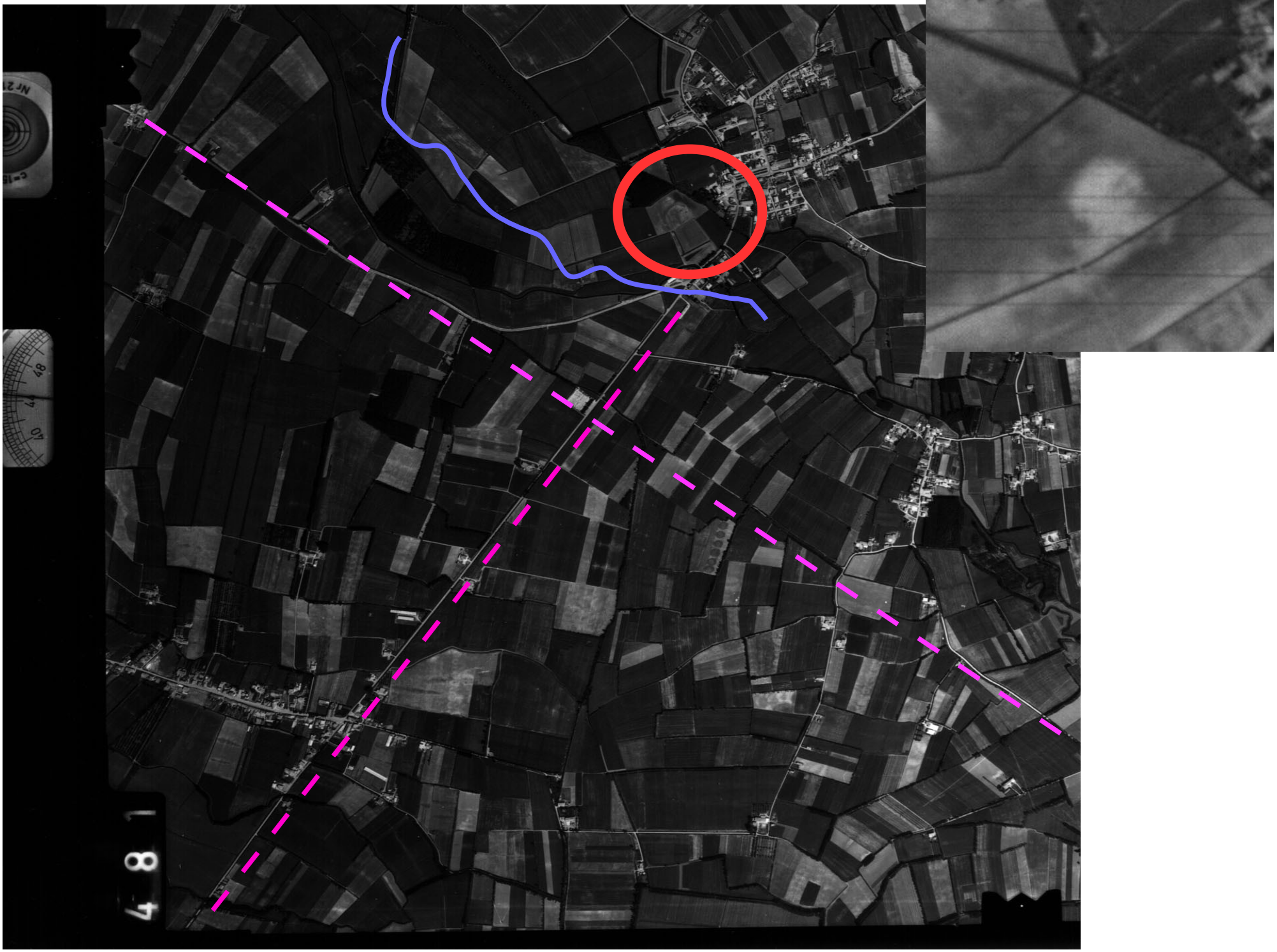
Tracce scomparse  
Vs  
Continuità

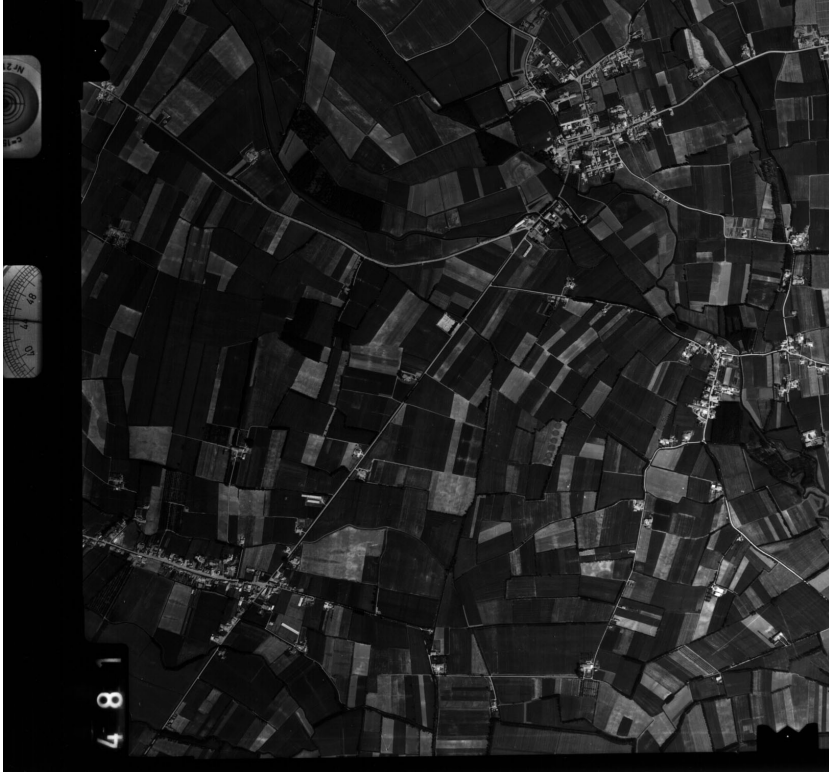
№ 2

48

481





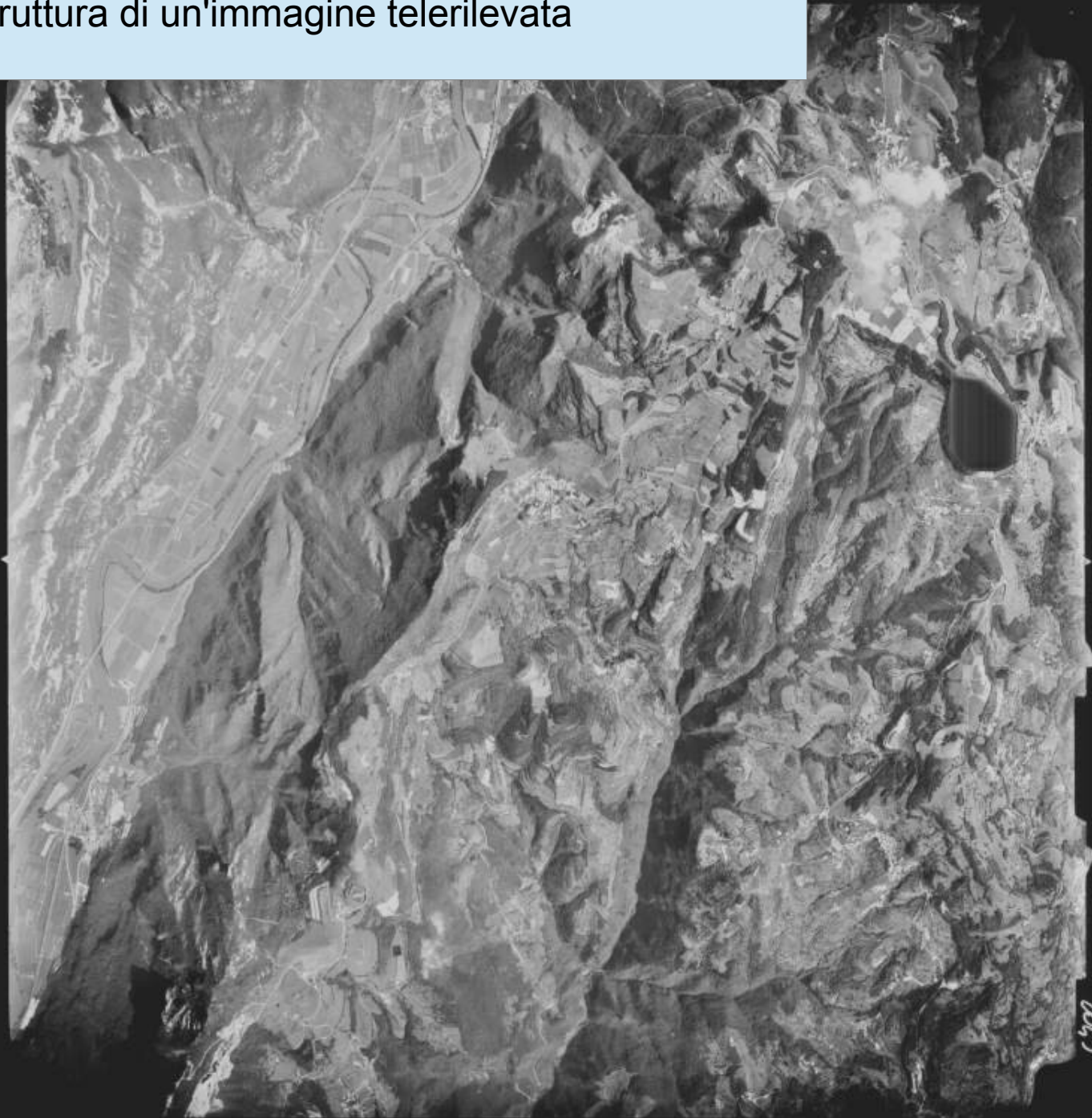


Elementi scomparsi di paesaggi antichi

Elementi antichi presenti parzialmente  
nel paesaggio attuale

Elementi antichi presenti (quasi)  
completamente nel paesaggio attuale

## Struttura di un'immagine telerilevata



## Elementi scomparsi di paesaggi antichi



Territori di bassa pianura

## Elementi scomparsi di paesaggi antichi



Territori di pianura



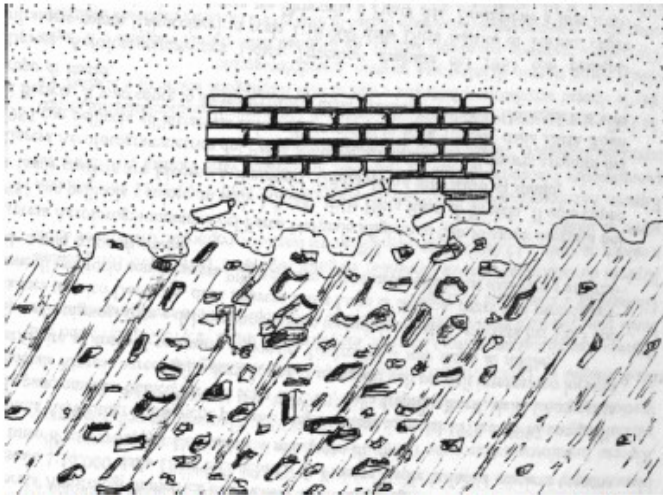


Figura 11. Le arature hanno portato in luce chiazze di terreno antropico (Cosci).

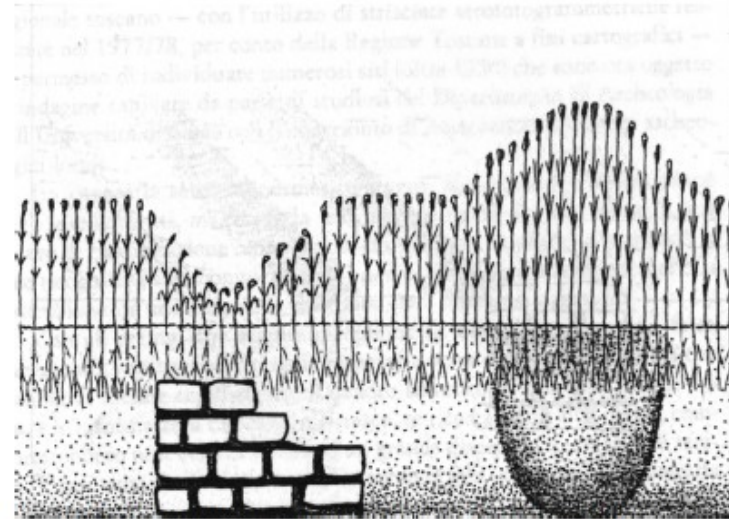


Figura 13. Differente crescita dei cereali a causa di resti sepolti (Cosci).

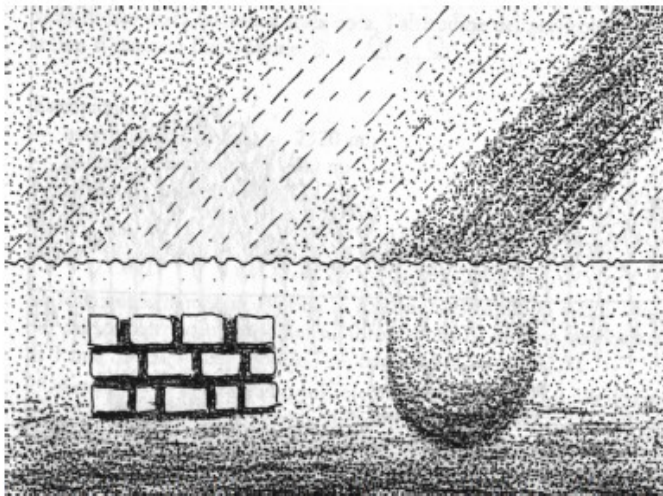


Figura 12. Resti archeologici sepolti condizionano il grado di umidità nel suolo e determinano differenti colorazioni dello stesso (Cosci).

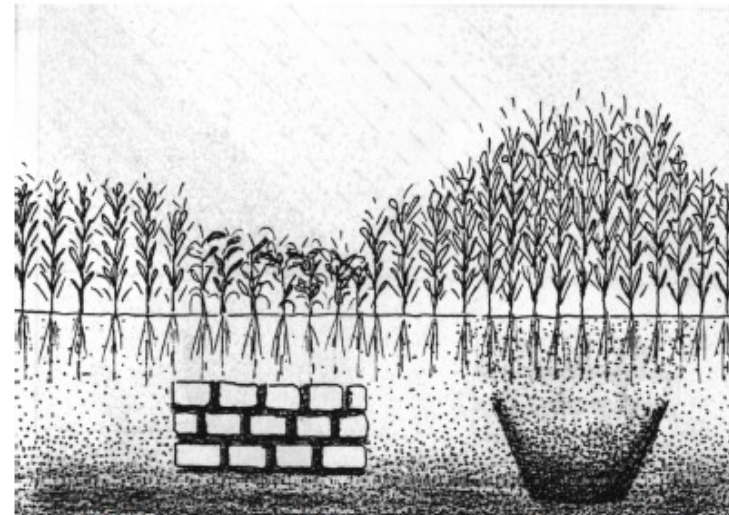
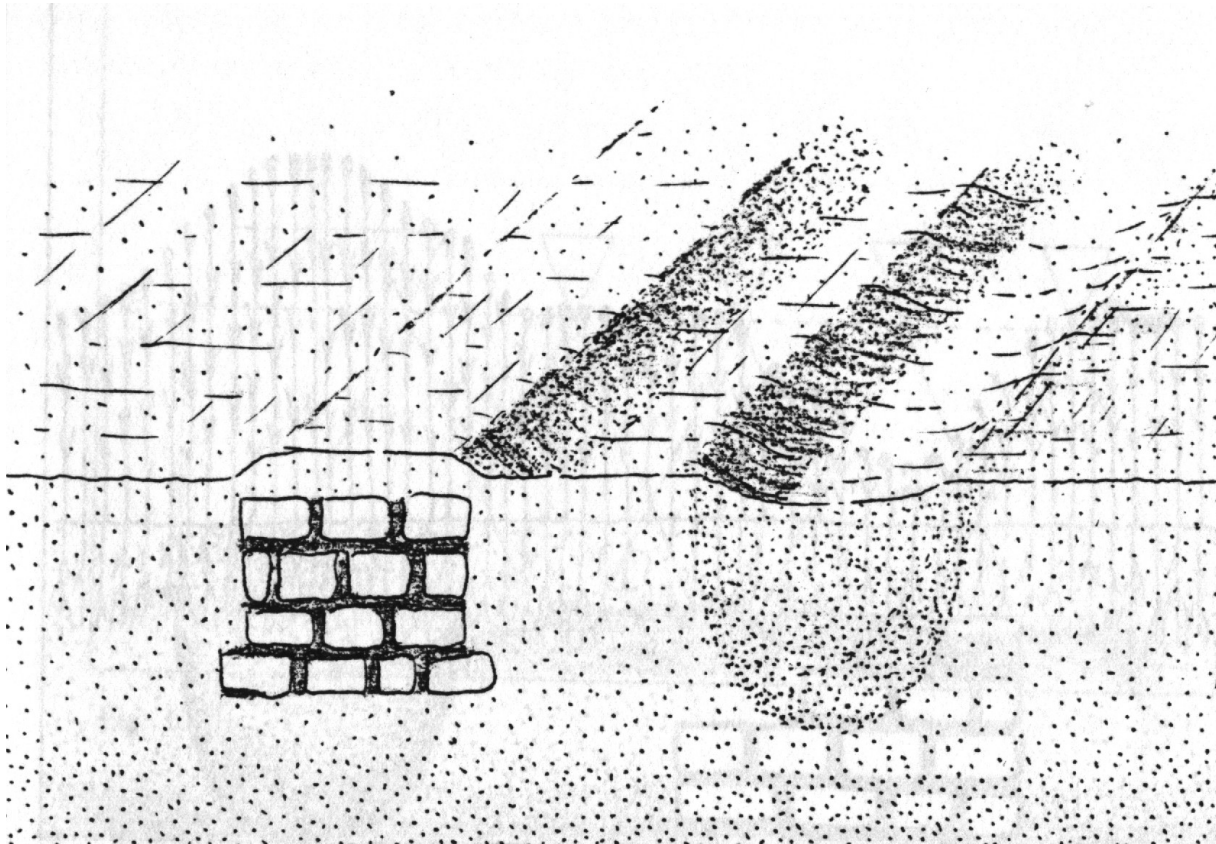


Figura 14. Differente crescita della vegetazione a causa di resti sepolti (Cosci).

## Il microrilievo



# LIDAR

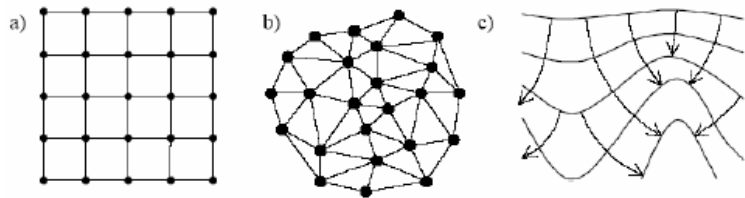


Fig. 2. Typical DEM data structures: a) DEM grid; b) TIN; c) Contours (by Moore et al., 1991).

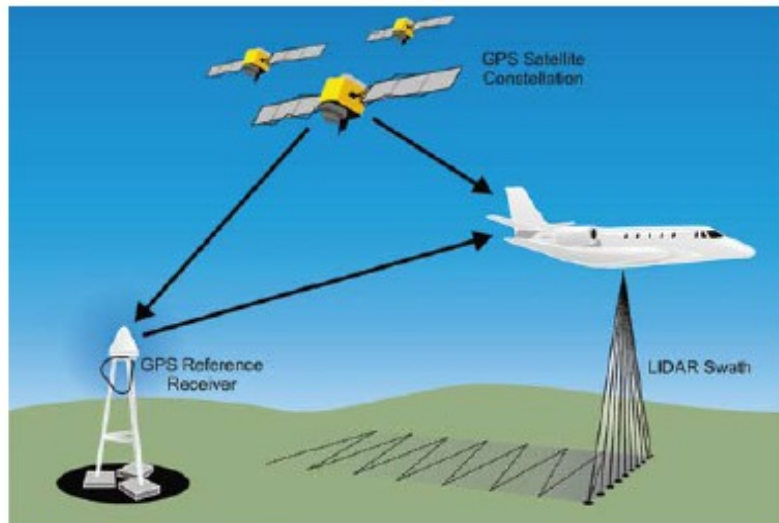


Fig 2 Principles of Lidar (after Holden 2002).

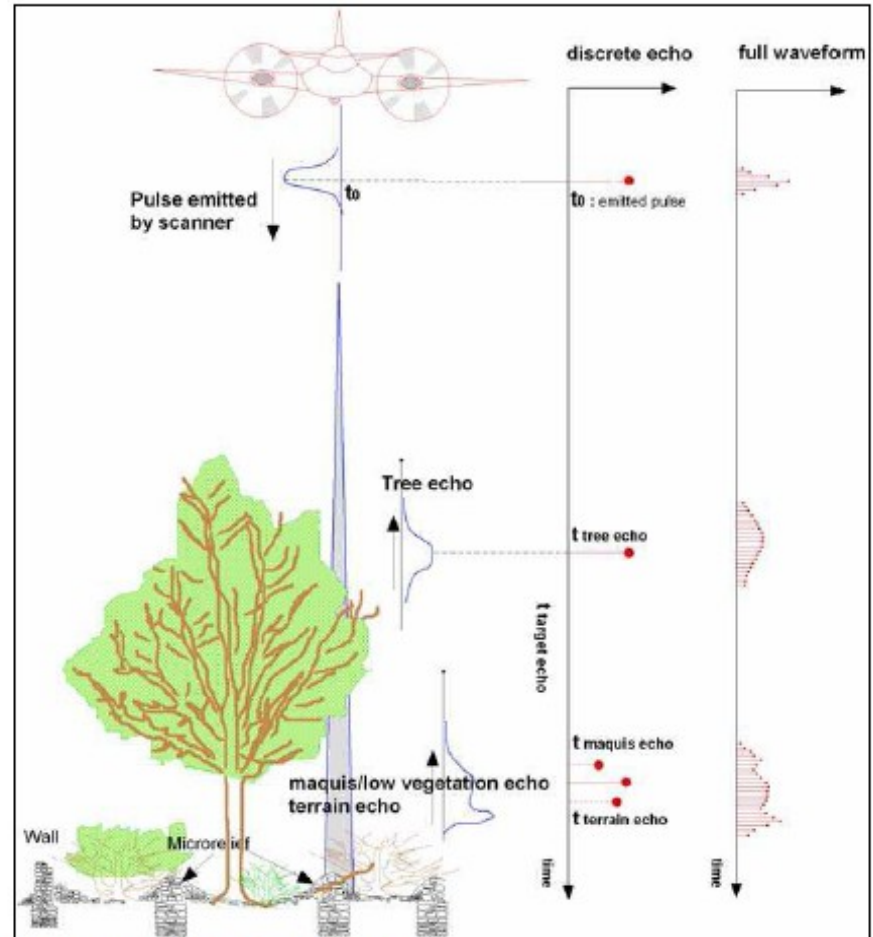


Fig. 1. Conventional and full-waveform ALS.

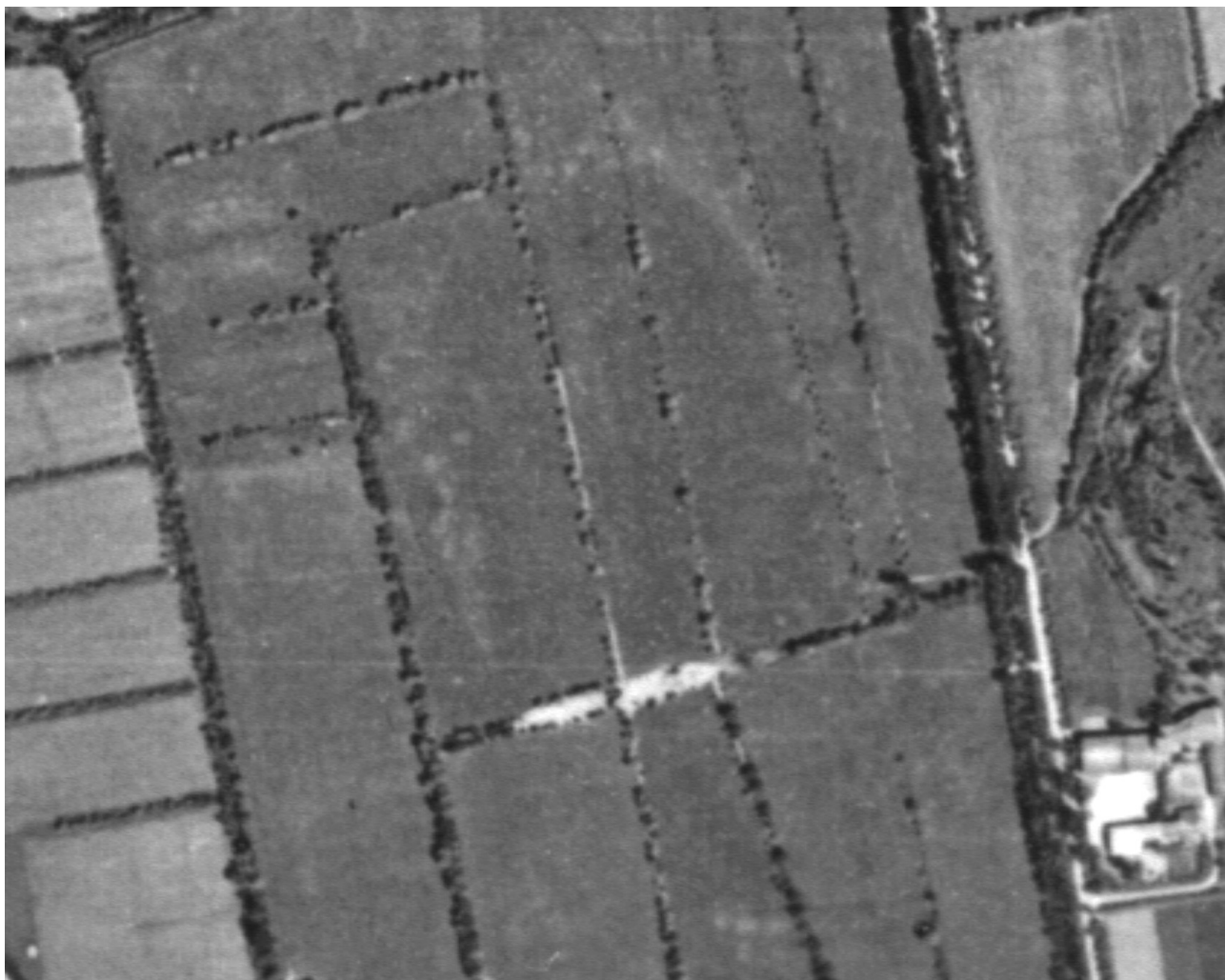
# Tracce scomparse



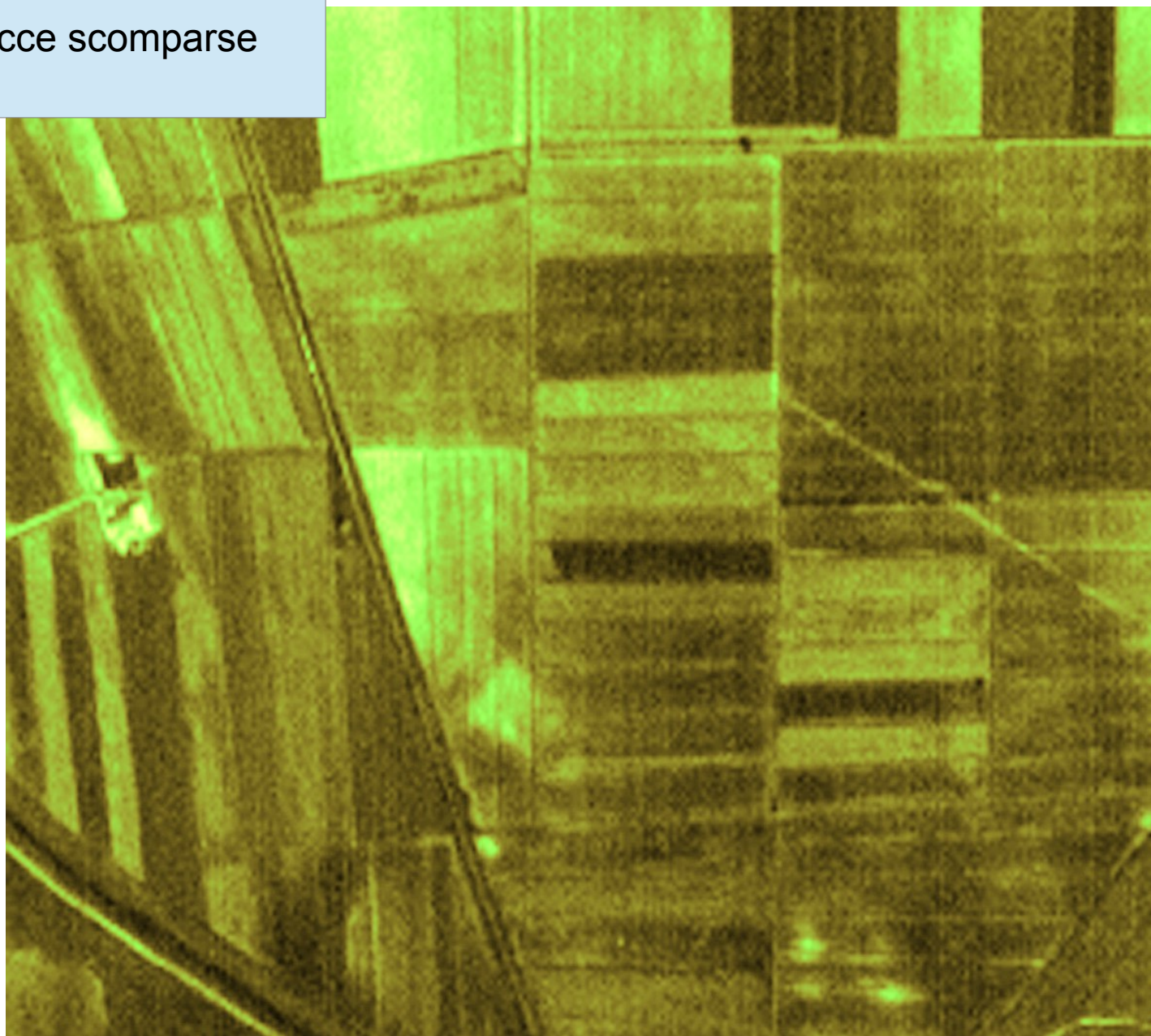
# Tracce scompare



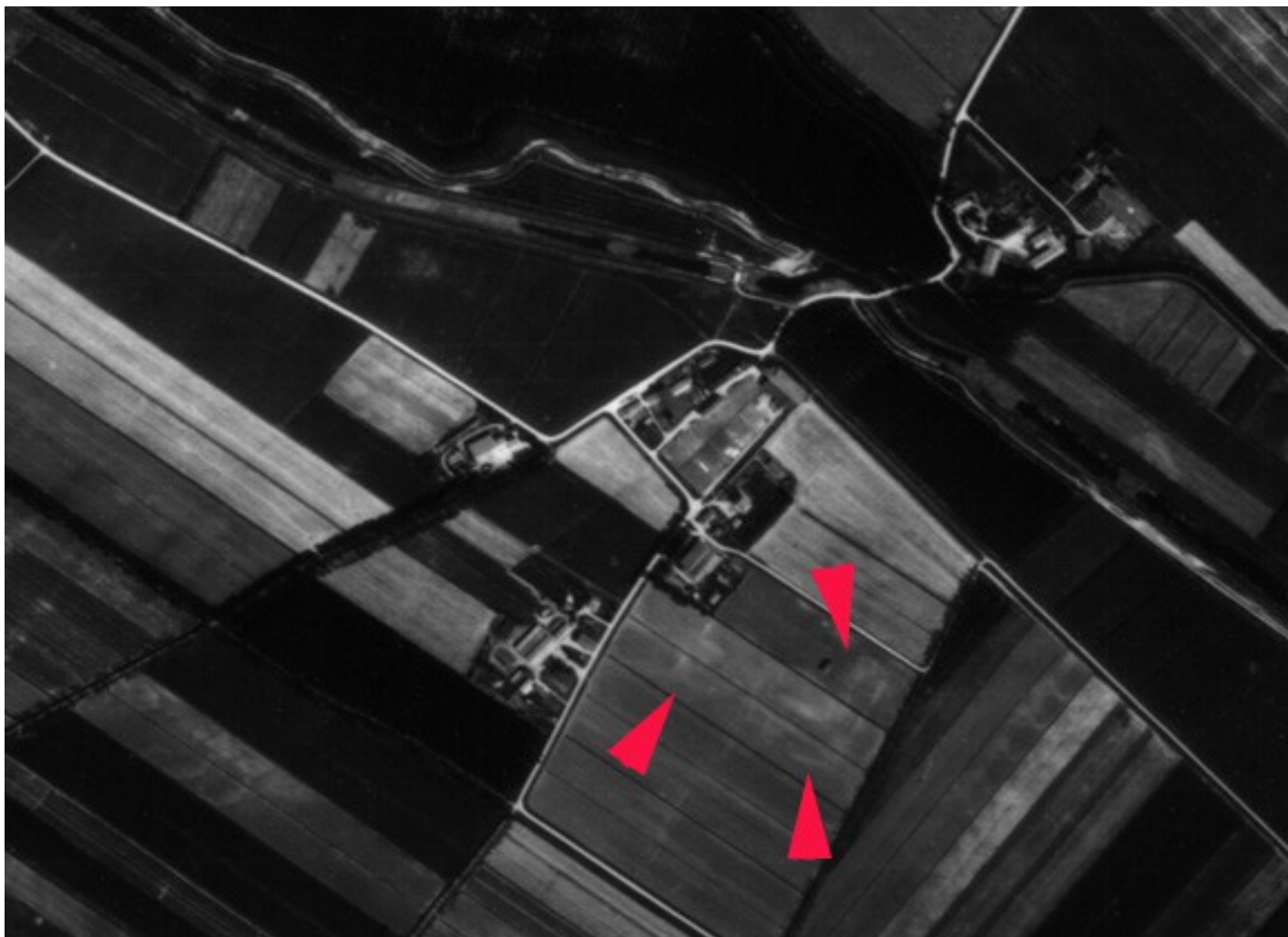
# Tracce scompare



Tracce scompare



# Tracce scomparse

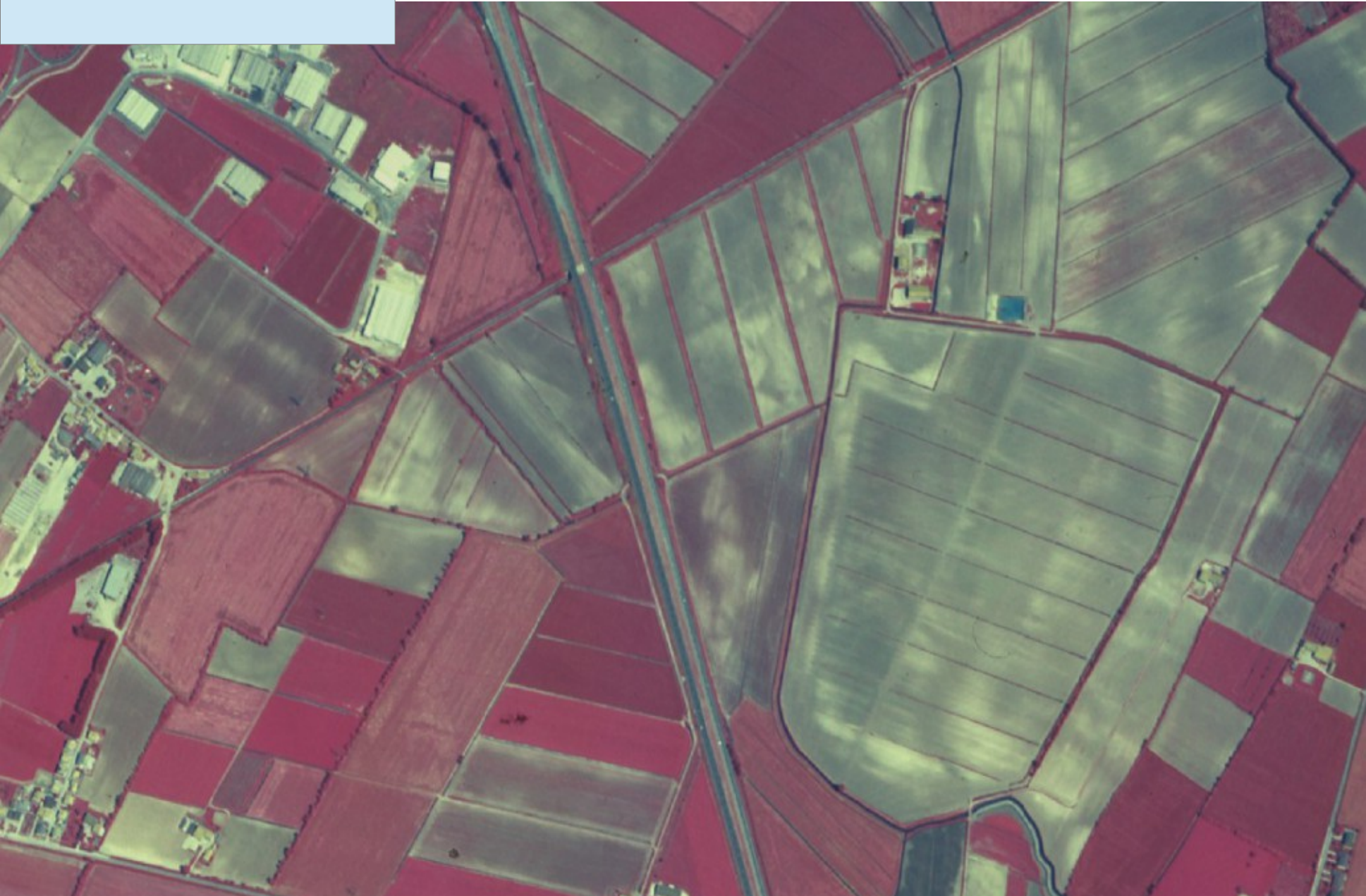




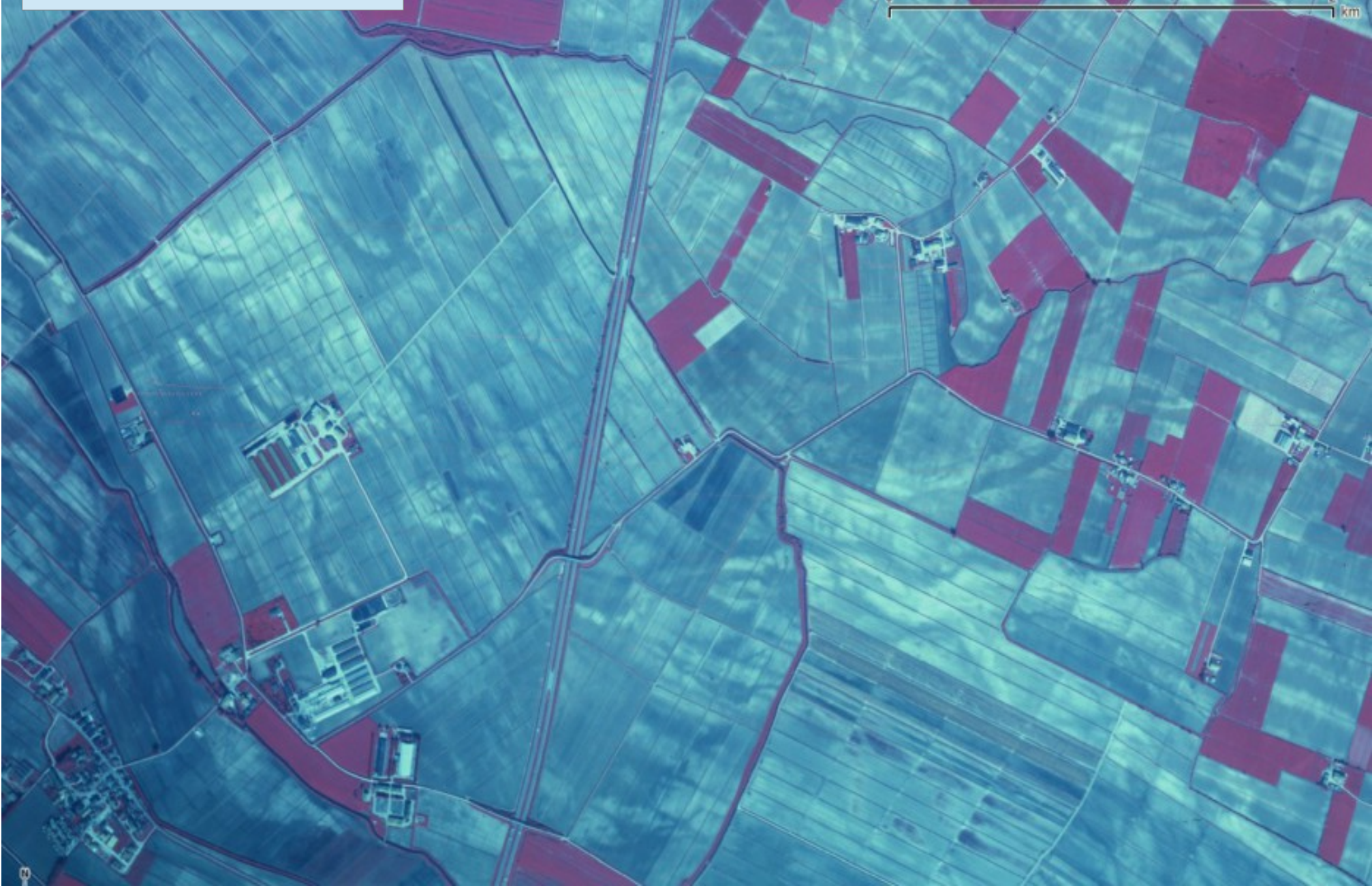
Tracce scompare



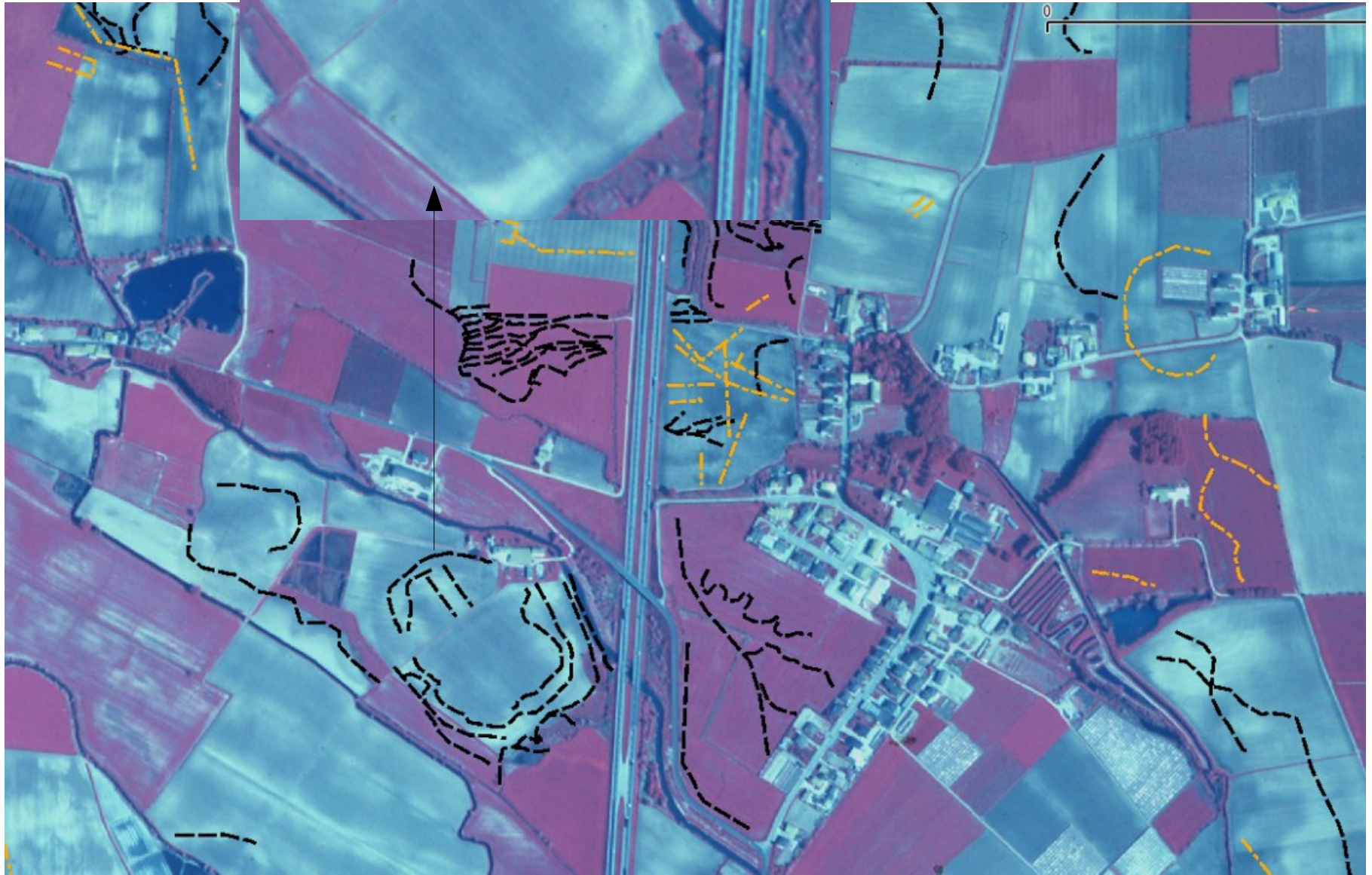
Tracce scompare



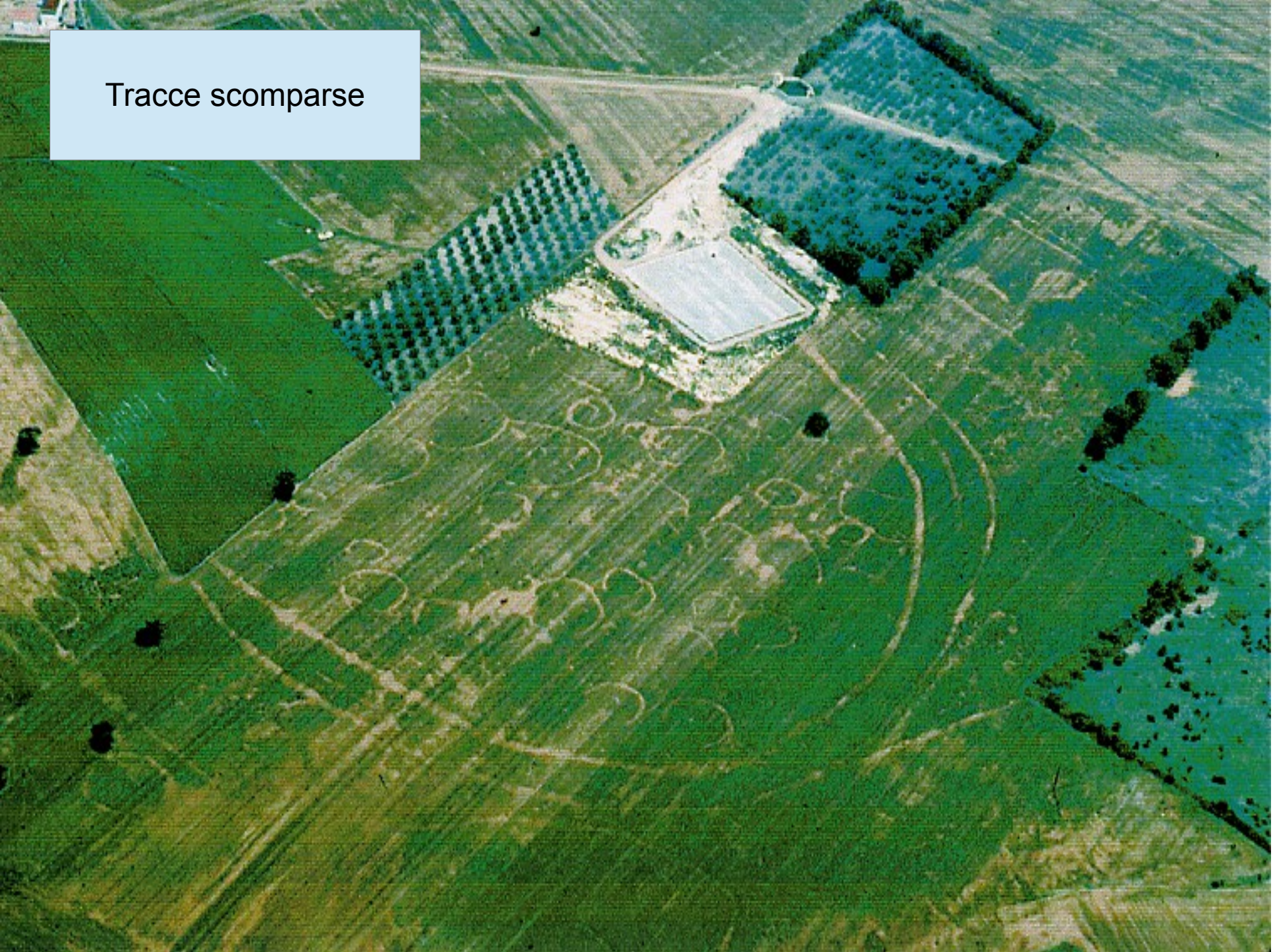
Tracce scompare



# Tracce scomparse



Tracce scompare



Tracce scompare



Tracce scompare





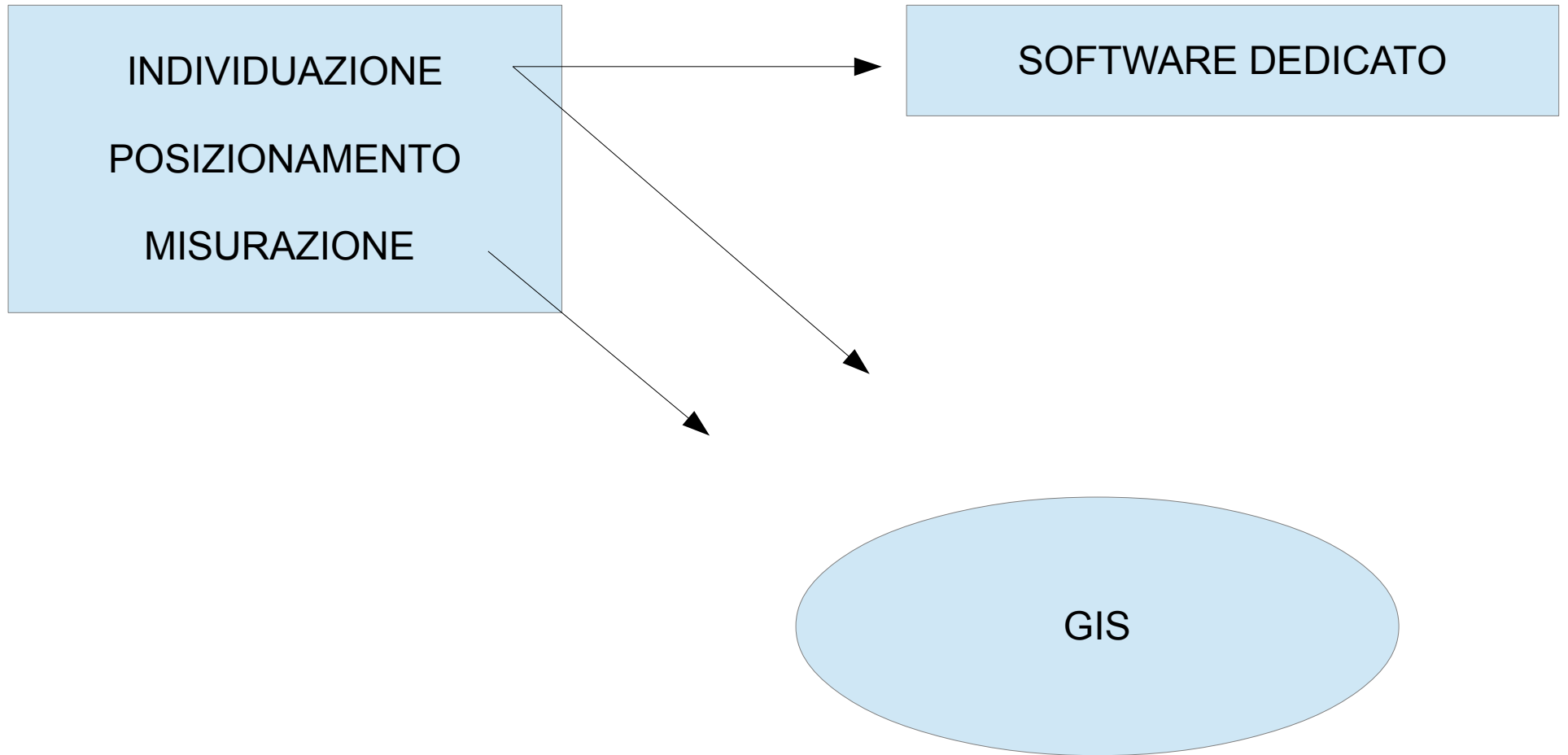
0 100 200  
Meters

Scala 1:5.000

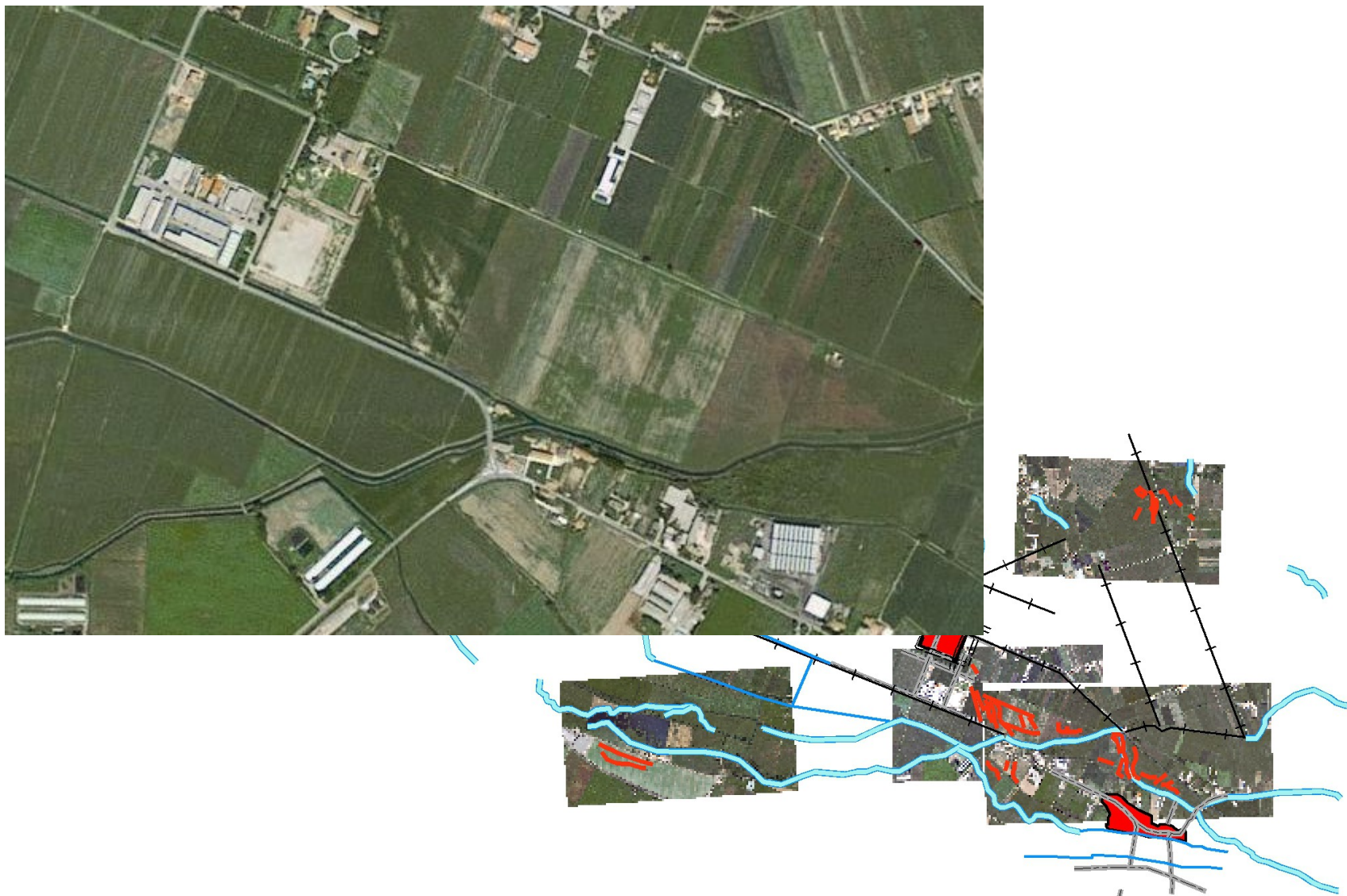
11°19'5.167" E - 45°6'50.154" N



Cosa possiamo fare su una traccia  
riferita ad un paesaggio scomparso?



# Elementi antichi presenti parzialmente nel paesaggio attuale



Elementi antichi presenti parzialmente nel paesaggio attuale



Elementi antichi presenti parzialmente nel paesaggio attuale



Elementi antichi presenti parzialmente nel paesaggio attuale

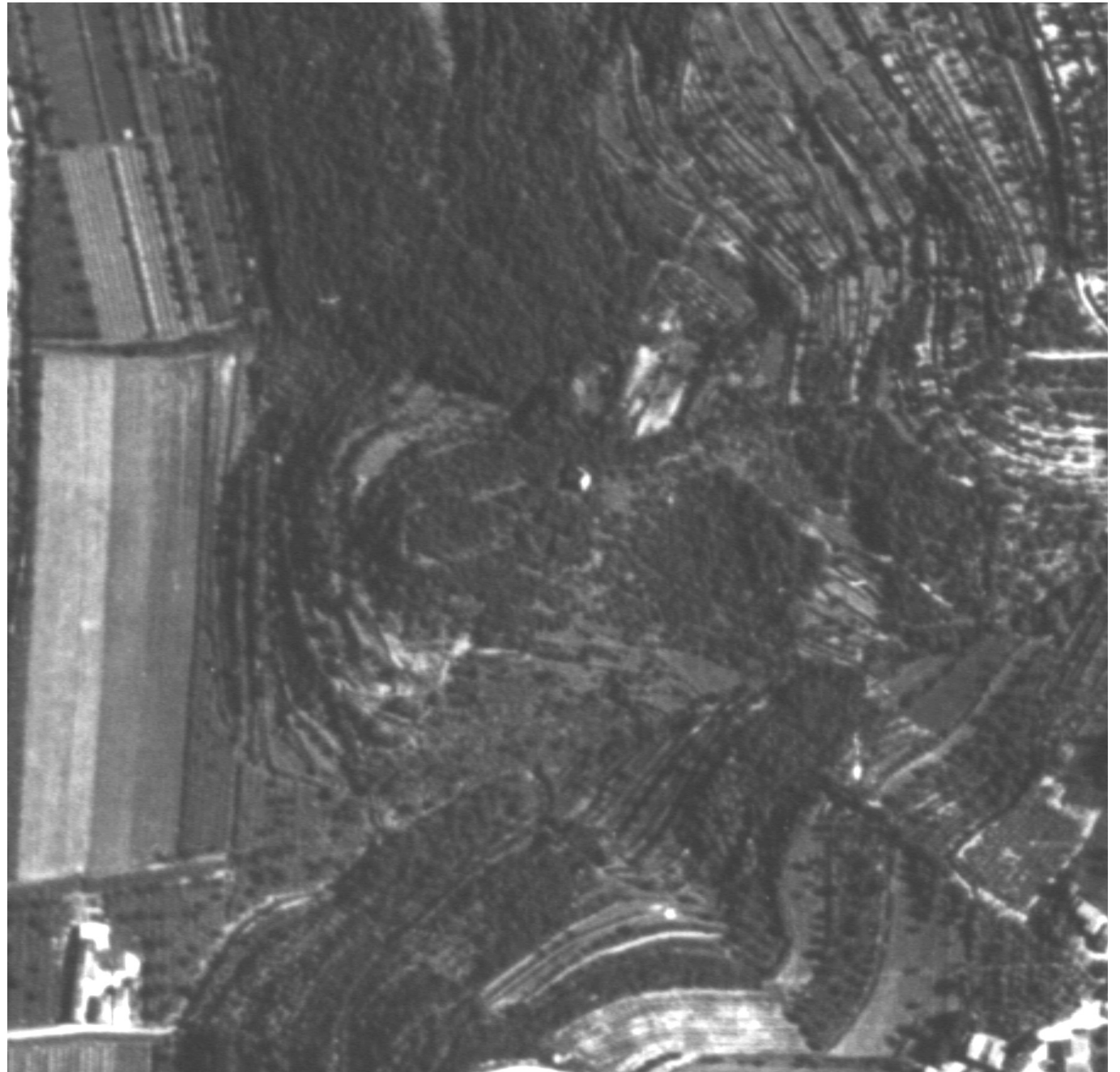




Elementi antichi presenti parzialmente nel paesaggio attuale

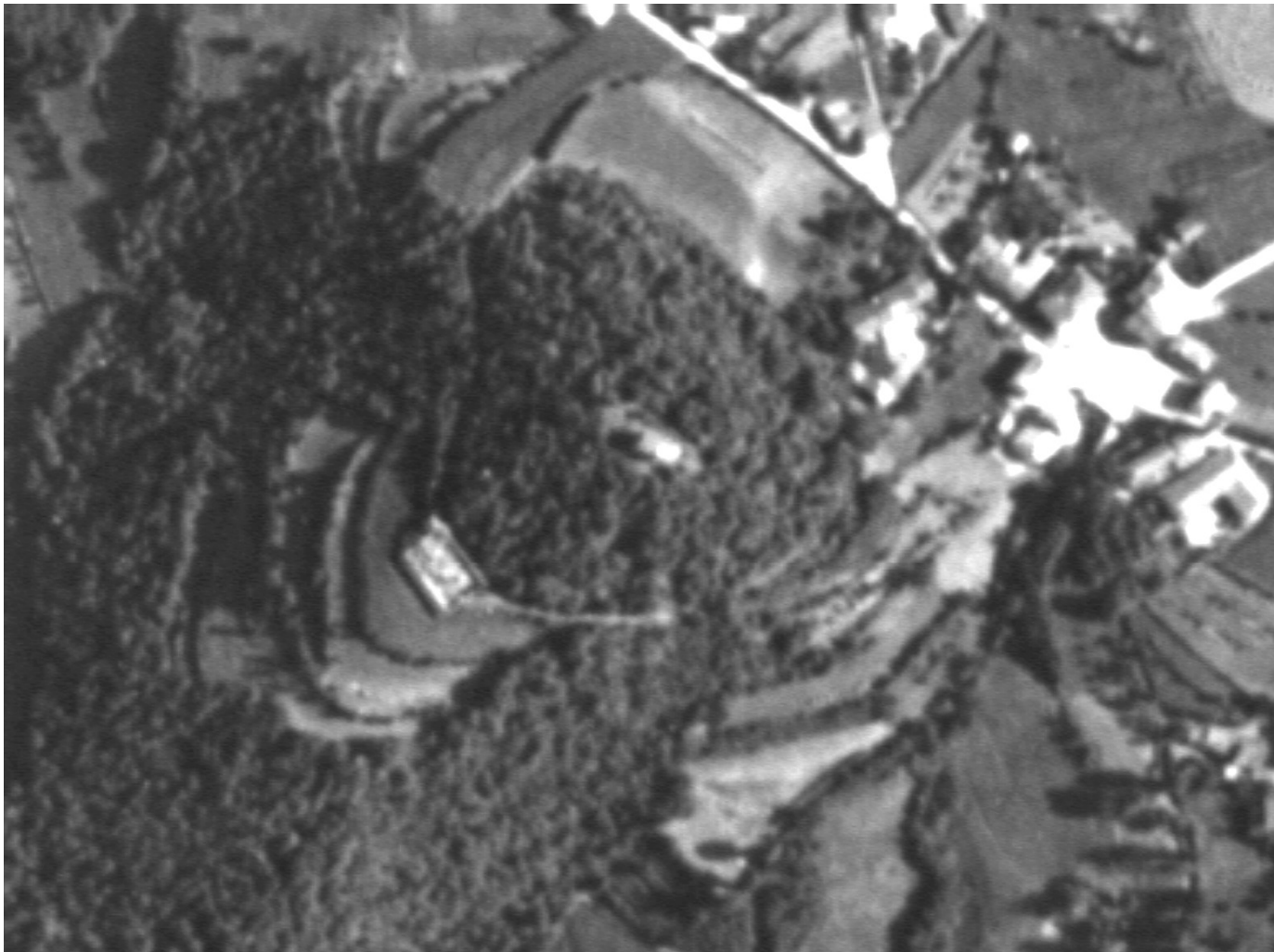


Elementi antichi presenti parzialmente nel paesaggio attuale



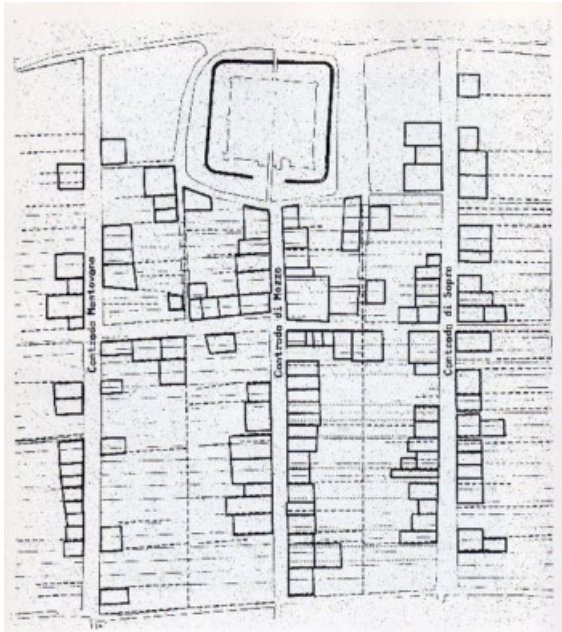


Elementi antichi presenti parzialmente nel paesaggio attuale

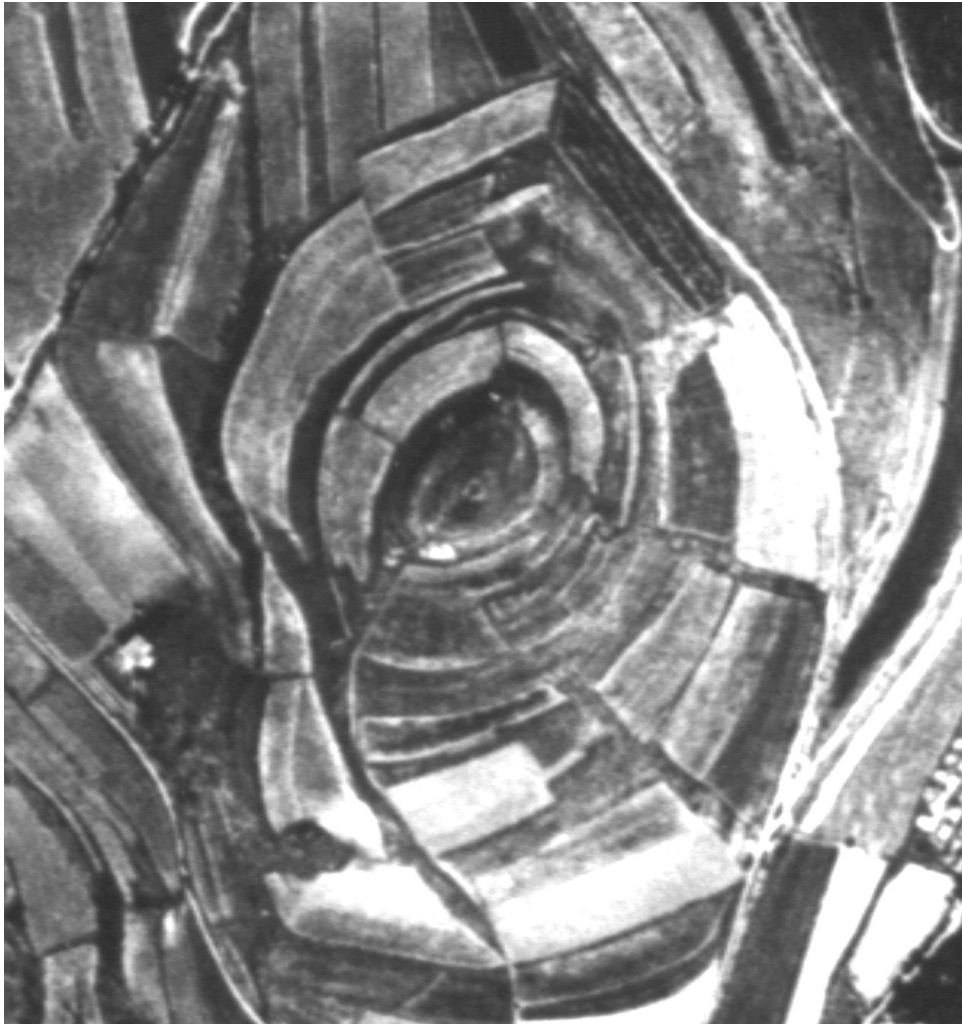




Elementi antichi presenti (quasi) completamente nel paesaggio attuale



Elementi antichi presenti (quasi) completamente nel paesaggio attuale



Elementi antichi presenti (quasi) completamente nel paesaggio attuale



Elementi antichi presenti (quasi) completamente nel paesaggio attuale



Elementi antichi presenti (quasi) completamente nel paesaggio attuale



# Costruire sistemi







Fig. 15. Idrografia, paesaggi e toponimi bassomedievale nella piana di Riva e di Arco.

E' possibile datare?

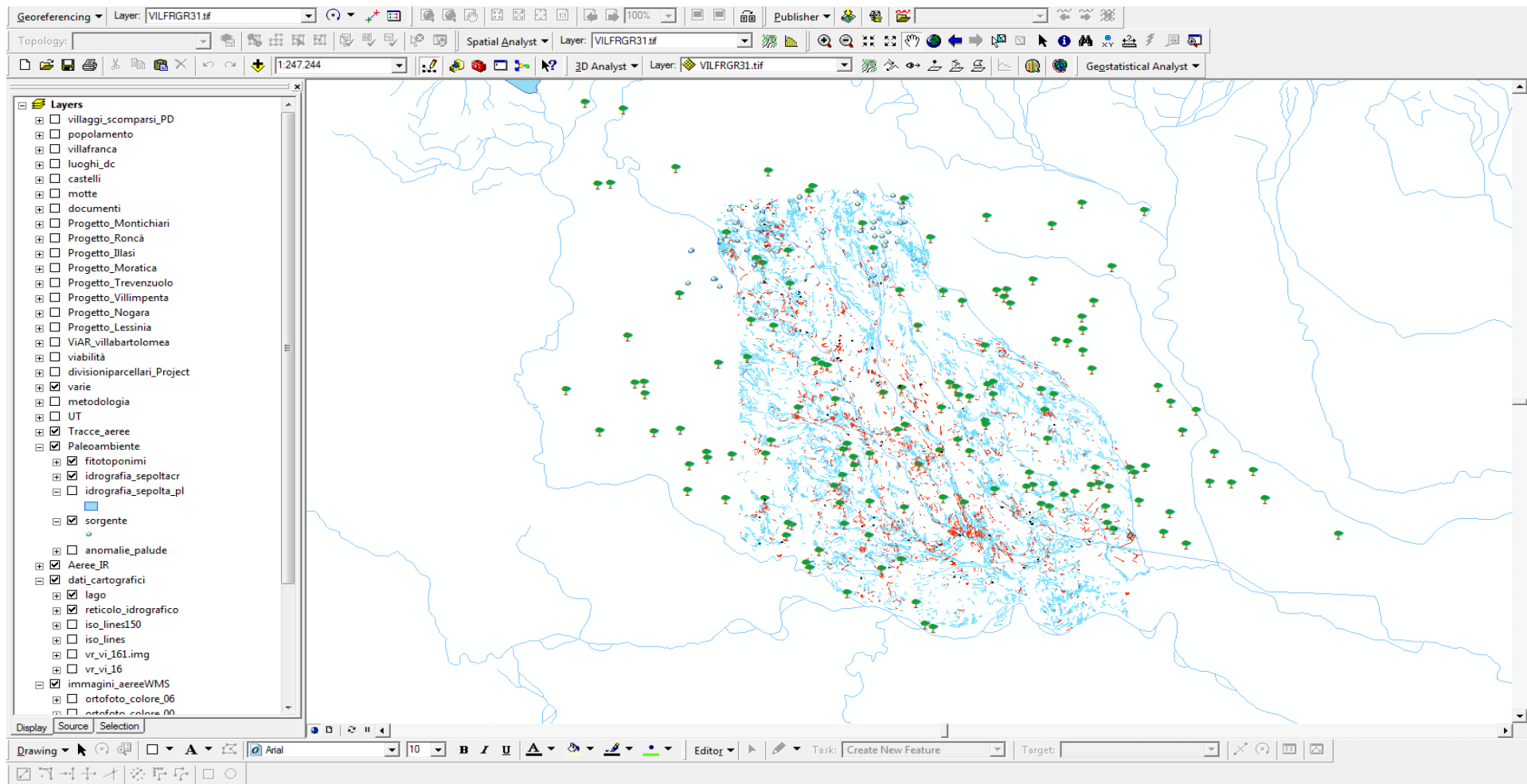


*mostra la mano  
apud in ceteris de jure  
ches. ad Fama. Saccar. de  
viciis dell'acqua, seguita  
la borgata del sig. Beato  
lo vico più in giù appreso è  
dove mostra la mano*

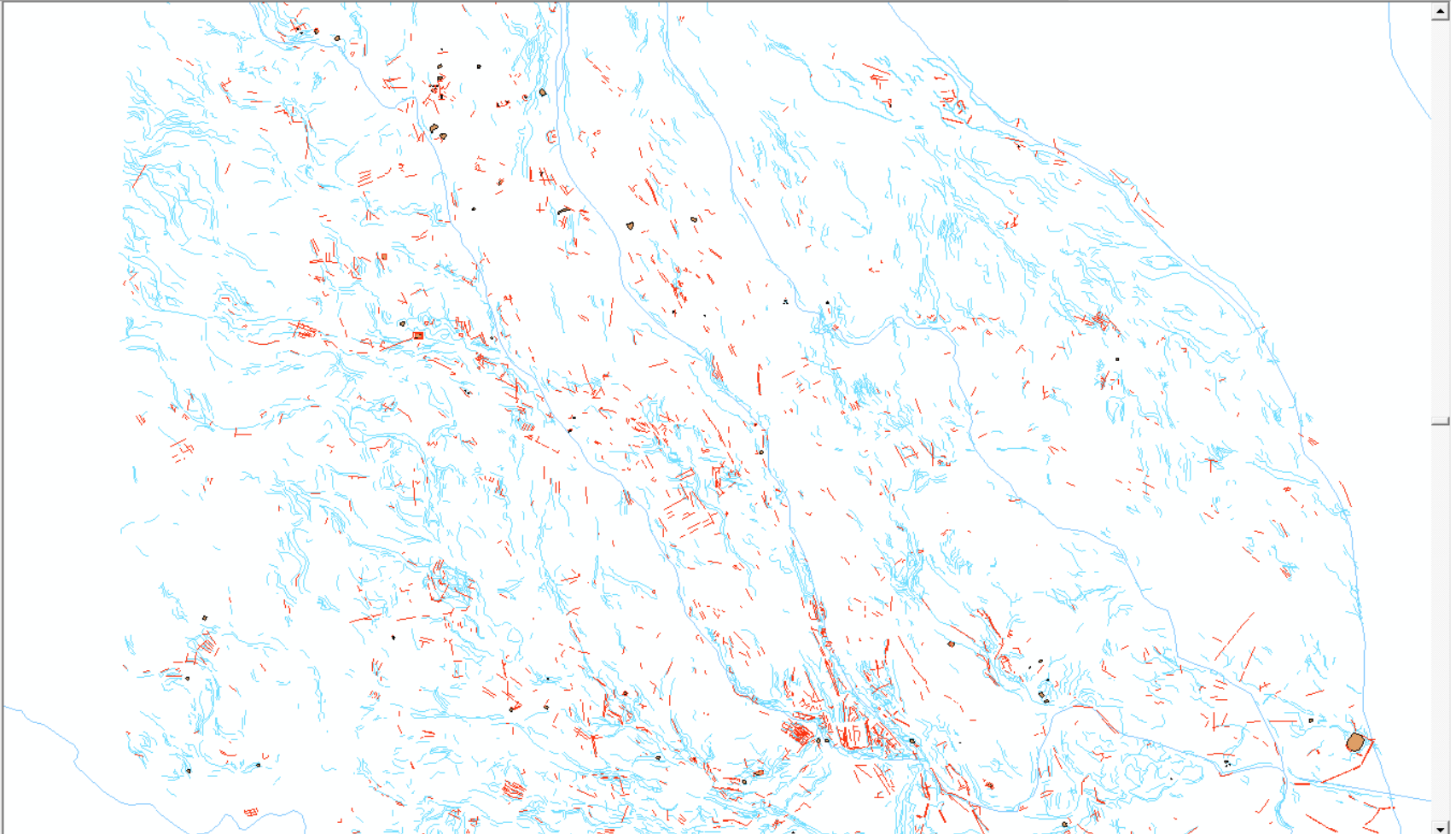
VILLAD

*Disegno fatto de Commissioni de li ca. 15<sup>mi</sup>  
sopra i dmi incolti e mi Giac. de l'Alto  
de Concomente de mi Giac. de mi a 17<sup>to</sup>  
de l'ca. de l'ca. de l'ca. de l'ca. de l'ca.  
adi, 15, 17, 18, 19, 20, 21, 22, 23, 24, 25, 26, 27, 28, 29, 30, 31, 32, 33, 34, 35, 36, 37, 38, 39, 40, 41, 42, 43, 44, 45, 46, 47, 48, 49, 50, 51, 52, 53, 54, 55, 56, 57, 58, 59, 60, 61, 62, 63, 64, 65, 66, 67, 68, 69, 70, 71, 72, 73, 74, 75, 76, 77, 78, 79, 80, 81, 82, 83, 84, 85, 86, 87, 88, 89, 90, 91, 92, 93, 94, 95, 96, 97, 98, 99, 100*

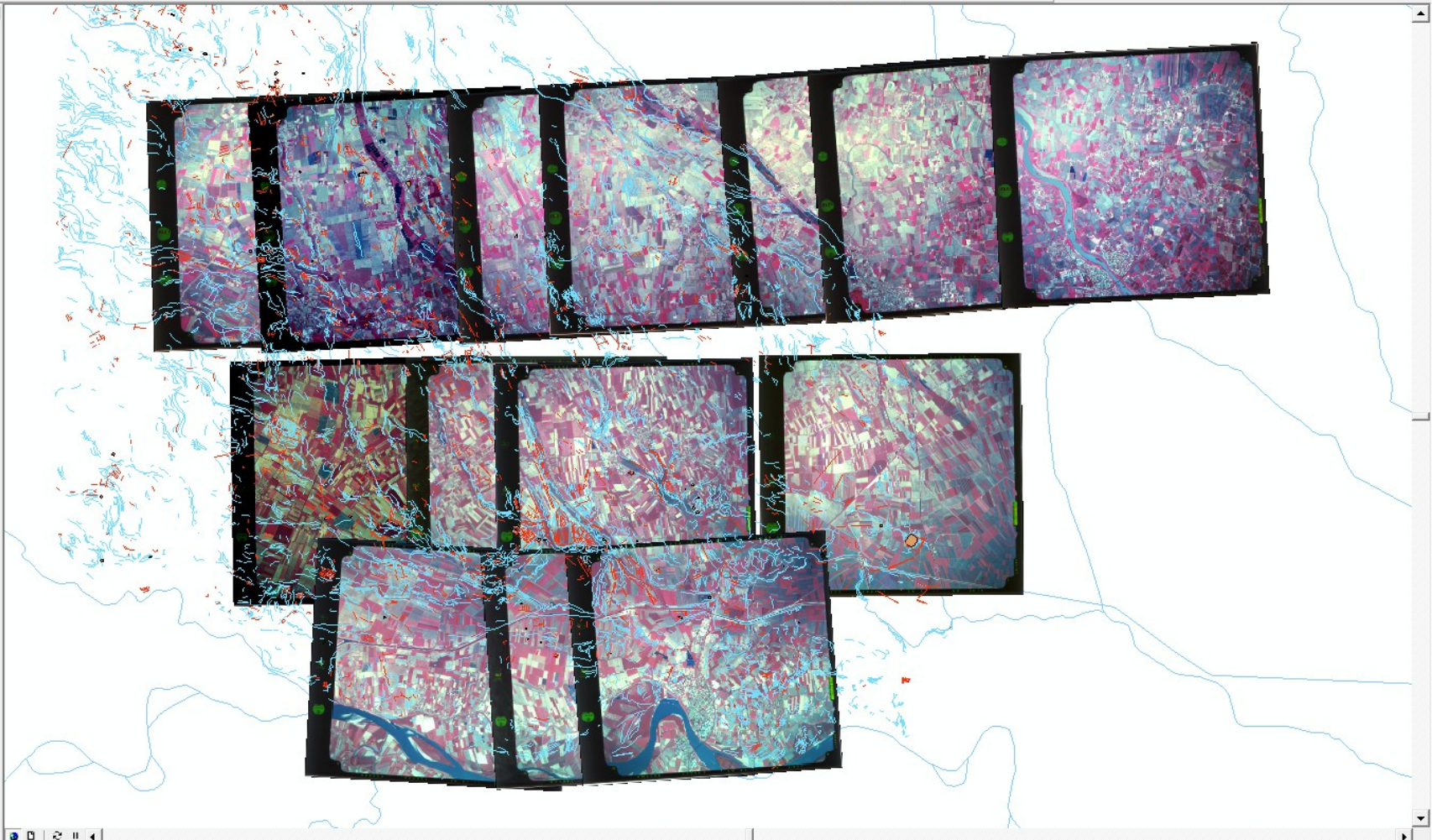




- villaggi\_scomparsi\_PD
- popolamento
- villafranca
- luoghi\_dc
- castelli
- motte
- documenti
- Progetto\_Montichiari
- Progetto\_Roncà
- Progetto\_Illasi
- Progetto\_Moratica
- Progetto\_Trevenzuolo
- Progetto\_Villimpenta
- Progetto\_Nogara
- Progetto\_Lessinia
- ViAR\_villabartolomea
- viabilità
- divisioniparcellari\_Project
- varie
- metodologia
- UT
- Tracce\_aeree
- Paleoambiente
- Aeree\_IR
- dati\_cartografici
  - lago
  - reticolo\_idrografico
  - iso\_lines150
  - iso\_lines
  - vr\_vi\_161.img
  - vr\_vi\_16
- immagini\_aereeWMS
  - ortofoto\_colore\_06
  - ortofoto\_colore\_00
  - ortofoto\_bianconero
- Density of fitonimi
- Density of toponimo\_motta
- dati\_cartografici\_WMS
  - comuni
  - geologica\_f32
  - imm25



- Layers
- villaggi\_scomparsi\_PD
- popolamento
- villafranca
- luoghi\_dc
- castelli
- motte
- documenti
- Progetto\_Montichiari
- Progetto\_Roncà
- Progetto\_Illasi
- Progetto\_Moratica
- Progetto\_Trevenzuolo
- Progetto\_Villimpenta
- Progetto\_Nogara
- Progetto\_Lessinia
- ViAR\_villabartolomea
- viabilità
- divisioniparcellari\_Project
- varie
- metodologia
- UT
- Tracce\_aeree
- Paleambiente
- Aeree\_IR
  - 10401.img
  - 10421.img
  - 10431.img
  - 10452.img
  - 10461.img
  - 10481.img
  - 10491.img
  - A0471.img
  - A0481.img
  - A0501.img
  - A 1501.img
  - A 1511.img
  - A 1531.img
  - A 1471.img
- dati\_cartografici
  - lago
  - reticolo\_idrografico



- Layers
- villaggi\_scomparsi\_PD
- popolamento
- villafranca
- luoghi\_dc
- castelli
- motte
- documenti
- Progetto\_Montichiari
- Progetto\_Roncà
- Progetto\_Illasi
- Progetto\_Moratica
- Progetto\_Trevenzuolo
- Progetto\_Villimpenta
- Progetto\_Nogara
- Progetto\_Lessinia
- ViAR\_villabartolomea
- viabilità
- divisioniparcellari\_Project
- varie
- metodologia
- UT
- Tracce\_aeree
- Paleoambiente
- Aeree\_IR
  - 10401.img
  - 10421.img
  - 10431.img
  - 10452.img
  - 10461.img
  - 10481.img
  - 10491.img
  - A0471.img
  - A0481.img
  - A0501.img
  - A 1501.img
  - A 1511.img
  - A 1531.img
  - A 1471.img
- dati\_cartografici
  - lago
  - reticolo\_idrografico



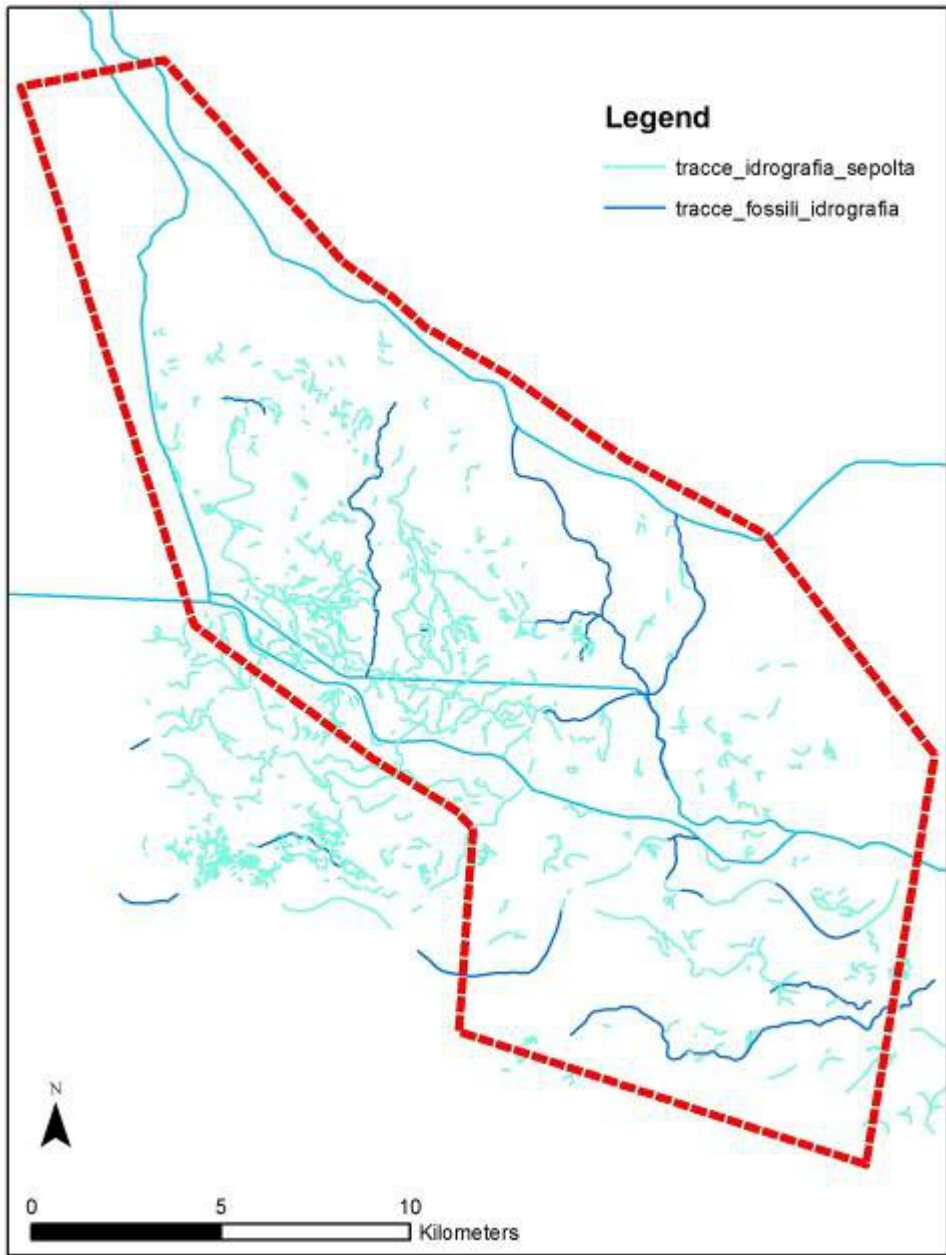
- Progetto\_Villimpenta
- Progetto\_Nogara
- Progetto\_Lessinia
- ViAR\_villabartolomea
- viabilità
- divisioniparcellari\_Project
- varie
- metodologia
- UT
- Tracce\_aeree
- Paleoambiente
- Aeree\_IR
  - 10401.img
  - 10421.img
  - 10431.img
  - 10452.img
  - 10461.img
  - 10481.img
  - 10491.img
  - A0471.img
  - A0481.img
  - A0501.img
  - A 1501.img
  - A 1511.img
  - A 1531.img
  - A 1471.img
- dati\_cartografici
  - lago
  - reticolo\_idrografico
  - iso\_lines150
  - iso\_lines
  - vr\_vi\_161.img
  - vr\_vi\_16
- immagini\_aereeWMS
  - ortofoto\_colore\_06
  - ortofoto\_colore\_00
  - ortofoto\_bianconero
- Density of fitotoponimi
- Density of toponimo\_motta
- dati\_cartografici\_WMS
  - comuni
  - neologica\_f32



- Progetto\_Villimpenta
- Progetto\_Nogara
- Progetto\_Lessinia
- ViAR\_villabartolomea
- viabilità
- divisioniparcellari\_Project
- varie
- metodologia
- UT
- Tracce\_aeree
- Paleoambiente
- Aeree\_IR
  - 10401.img
  - 10421.img
  - 10431.img
  - 10452.img
  - 10461.img
  - 10481.img
  - 10491.img
  - A0471.img
  - A0481.img
  - A0501.img
  - A 1501.img
  - A 1511.img
  - A 1531.img
  - A 1471.img
- dati\_cartografici
  - lago
  - reticolo\_idrografico
  - iso\_lines150
  - iso\_lines
  - vr\_vi\_161.img
  - vr\_vi\_16
- immagini\_aereeWMS
  - ortofoto\_colore\_06
  - ortofoto\_colore\_00
  - ortofoto\_bianconero
- Density of fitoponimi
- Density of toponimo\_motta
- dati\_cartografici\_WMS
- comuni
- geologia\_62







Scala 1:10.000

11°17'24,767 E - 45°9'18,358 N



Scala 1:5.000

11°22'18.209 E - 45°5'59.07 N

Scala 1:5.000

11°20'50.816" E - 45°5'47.595" N

