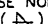








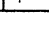
PIANTA FONDAZIONI

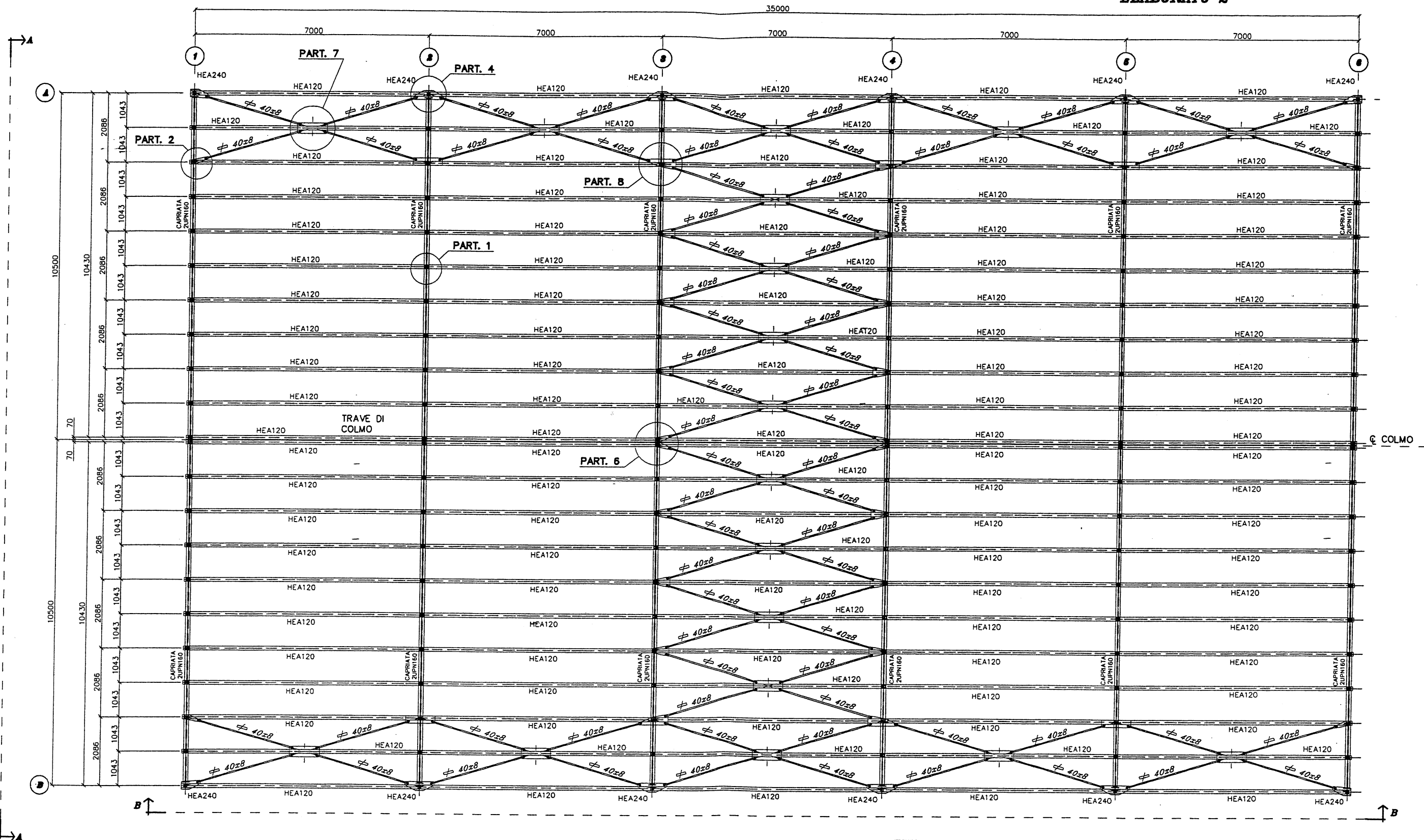
MATERIALI

- MALTA DI INGHISSAGGIO : $R_{ck} > 40 \text{ N/mm}^2$
- ACCIAIO PIASTRE : Fe360
- BULLONI : CLASSE 8.8

-SE NON INDICATO LE SALDATURE SI INTENDONO
 () LATO PARI A 0.7 LO SPESSORE MINIMO

-SIMBOLOGIE:

-  asse di simmetria
-  operazioni da eseguire al montaggio
-  fori $\varnothing 13$ (bull. M12)
-  fori $\varnothing 17$ (bull. M 16)
-  fori $\varnothing 22$ (bull. M 20)
-  fori $\varnothing 26$ (bull. M 24)
-  fori $\varnothing 29$ (bull. M 27)



PIANTA COPERTURA

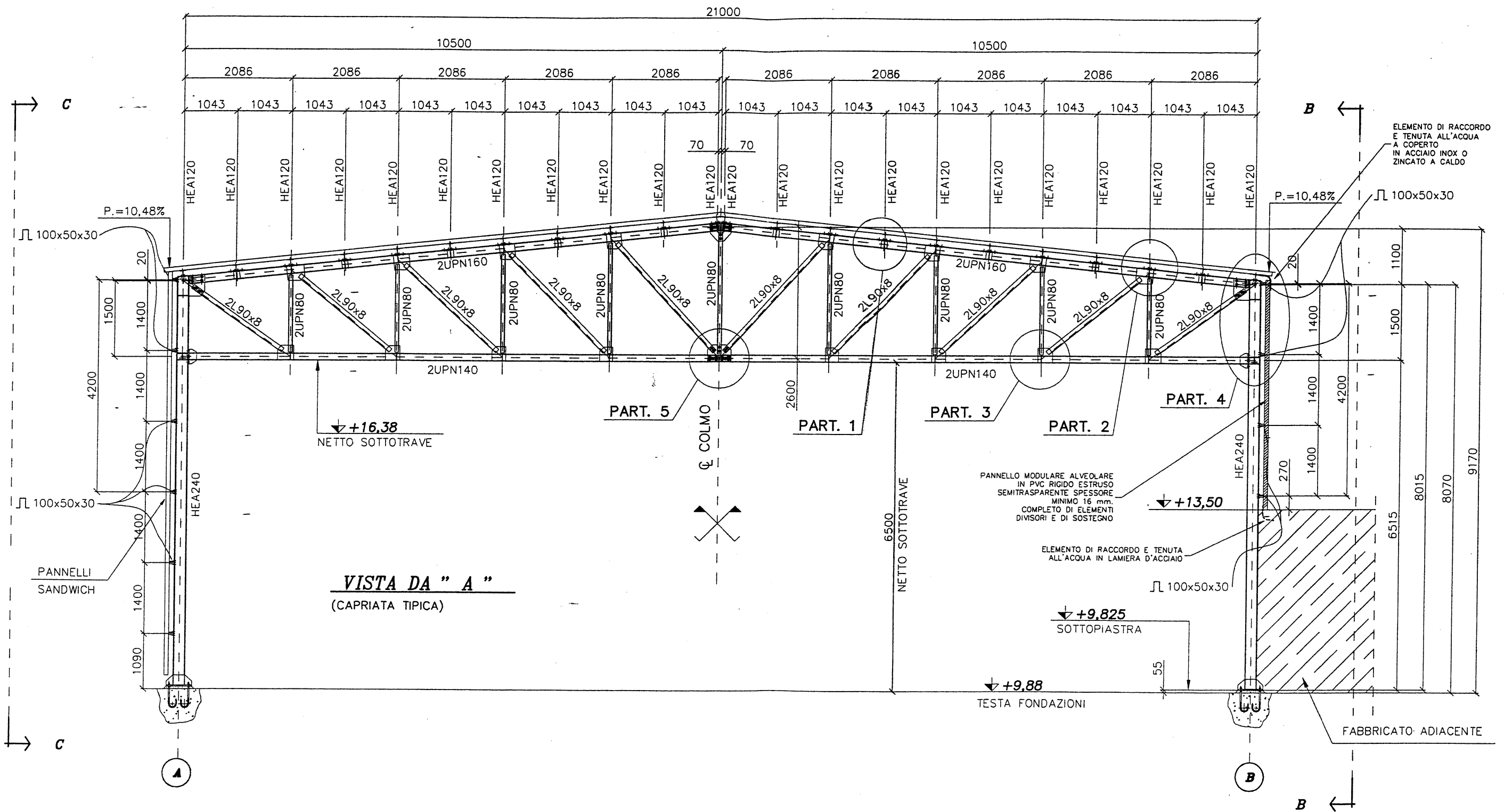
MATERIALI

- MALTA DI INGHISSAGGIO : $R_{ck} > 40$ N/mm
- ACCIAIO PIASTRE : Fe360
- BULLONI : CLASSE 8.8

- SE NON INDICATO LE SALDATURE SI INTENDONO
 () LATO PARI A 0.7 LO SPESSORE MINIMO

- SIMBOLOGIE:

- ✕ asse di simmetria
- ↗ operazioni da eseguire al montaggio
- fori \varnothing 13 (bull. M12)
- ⊗ fori \varnothing 17 (bull. M 16)
- ⊗ fori \varnothing 22 (bull. M 20)
- ⊗ fori \varnothing 26 (bull. M 24)
- ⊗ fori \varnothing 29 (bull. M 27)



MATERIALI

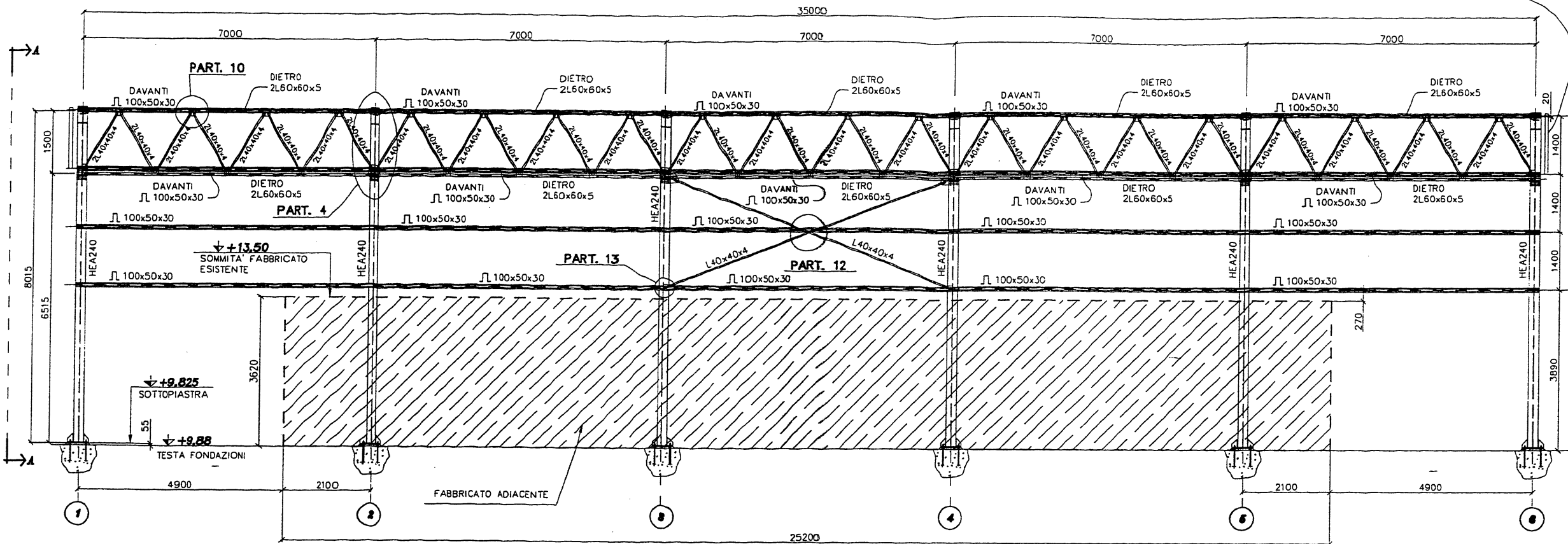
- MALTA DI INGHISSAGGIO : Rck > 40 N/mm
- ACCIAIO PIASTRE : Fe360
- BULLONI : CLASSE 8.8

-SE NON INDICATO LE SALDATURE SI INTENDONO () LATO PARI A 0.7 LO SPESSORE MINIMO

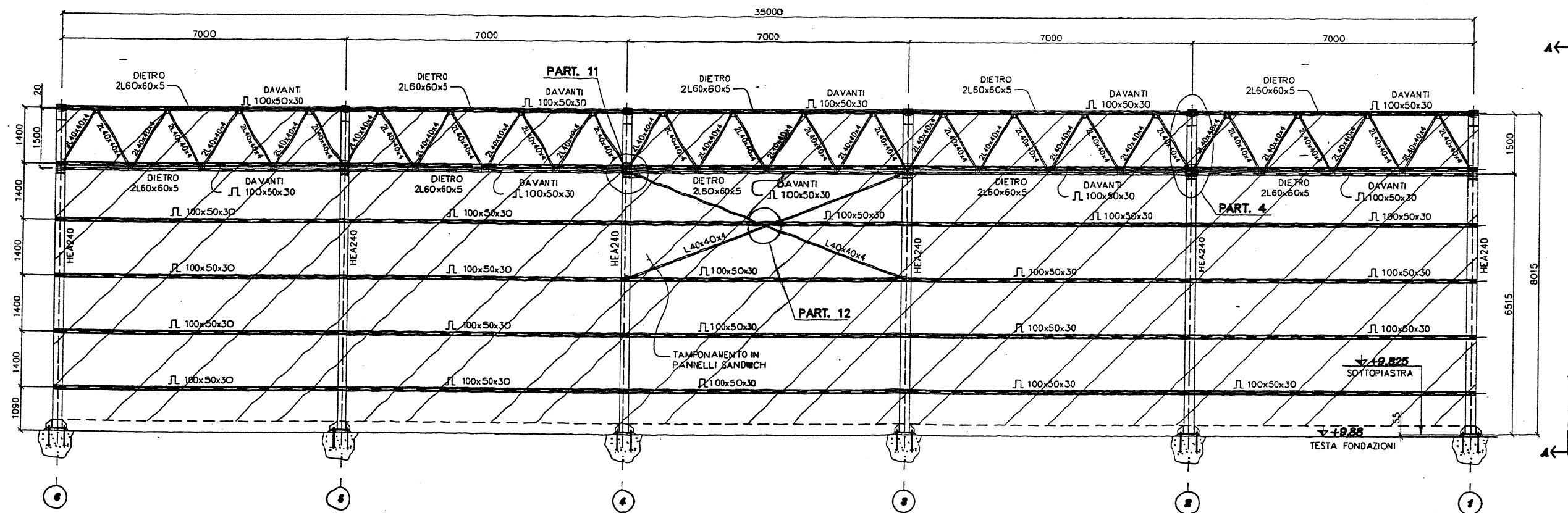
-SIMBOLOGIE:

⊗	asse di simmetria	⊗	fori ø 13 (bull. M12)
⊗	operazioni da eseguire al montaggio	⊗	fori ø 17 (bull. M 16)
		⊗	fori ø 22 (bull. M 20)
		⊗	fori ø 26 (bull. M 24)
		⊗	fori ø 29 (bull. M 27)

VISTA DA " B "



VISTA DA " C "



UNIVERSITA' DEGLI STUDI DI FERRARA
 FACOLTA' DI INGEGNERIA
 CORSO DI TECNICA DELLE COSTRUZIONI
 ELABORATO 4

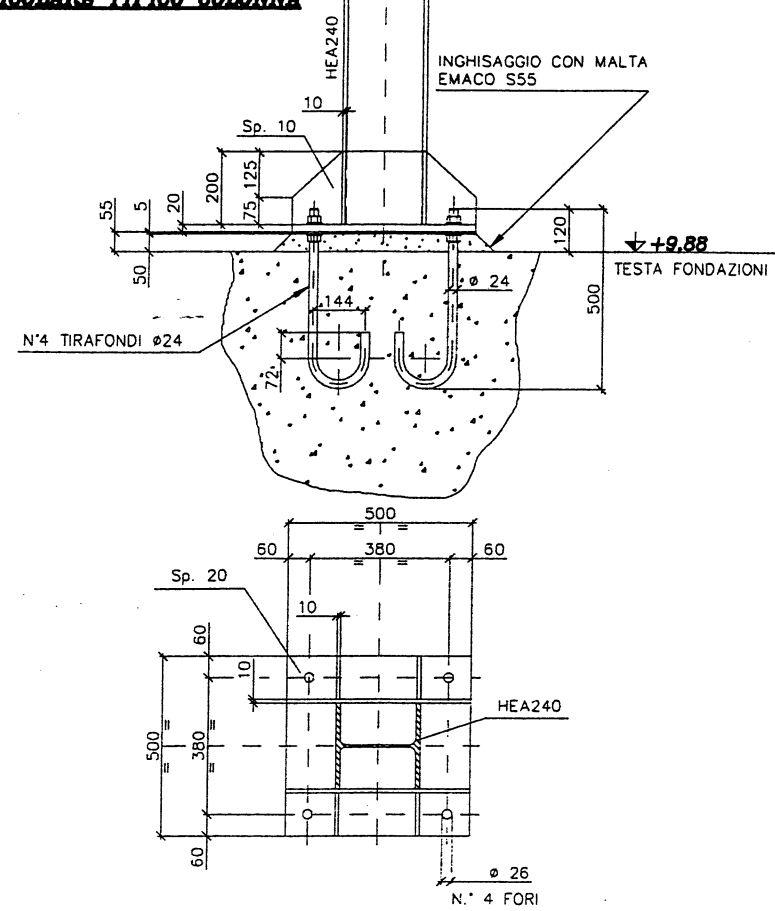
MATERIALI
 - MALTA DI INGHISSAGGIO : Rck > 40 N/mm
 - ACCIAIO PIASTRE : Fe360
 - BULLONI : CLASSE 8.8

-SE NON INDICATO LE SALDATURE SI INTENDONO (⊕) LATO PARI A 0.7 LO SPESSORE MINIMO

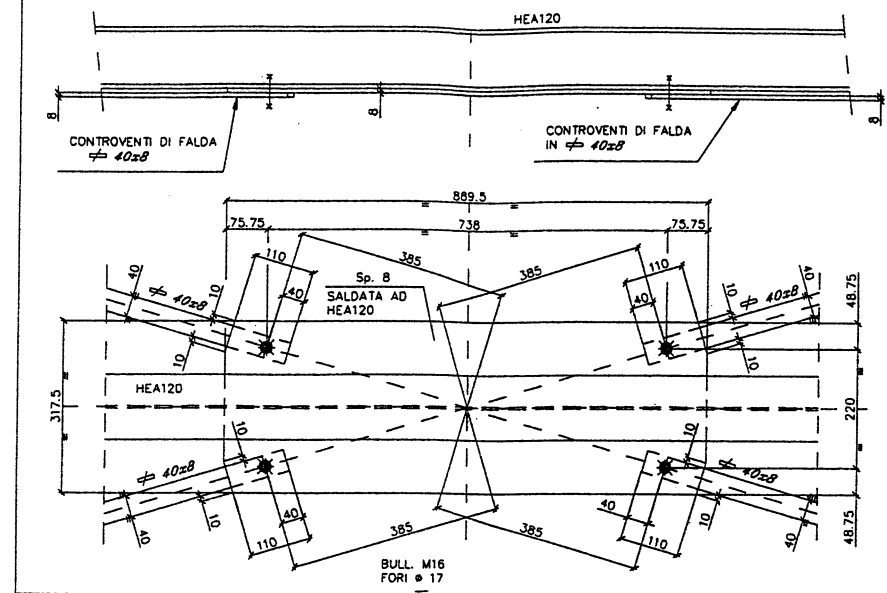
-SIMBOLOGIE:

⊕	asse di simmetria	⊕	fori ø 13 (bull. M12)
⊕	operazioni da eseguire al montaggio	⊕	fori ø 17 (bull. M 16)
		⊕	fori ø 22 (bull. M 20)
		⊕	fori ø 26 (bull. M 24)
		⊕	fori ø 29 (bull. M 27)

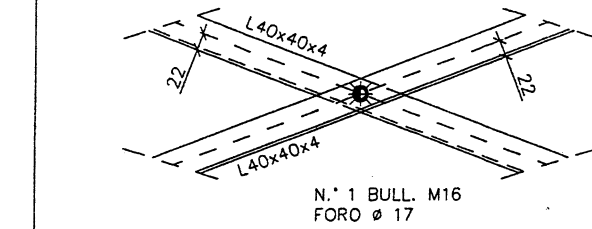
PARTICOLARE TIPICO COLONNA



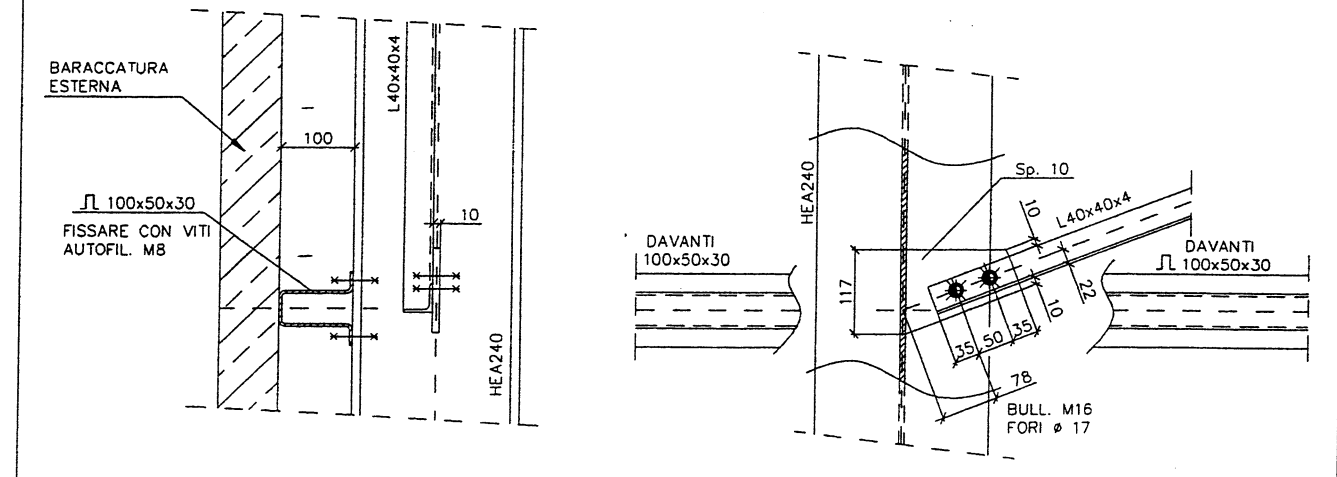
PARTICOLARE 7



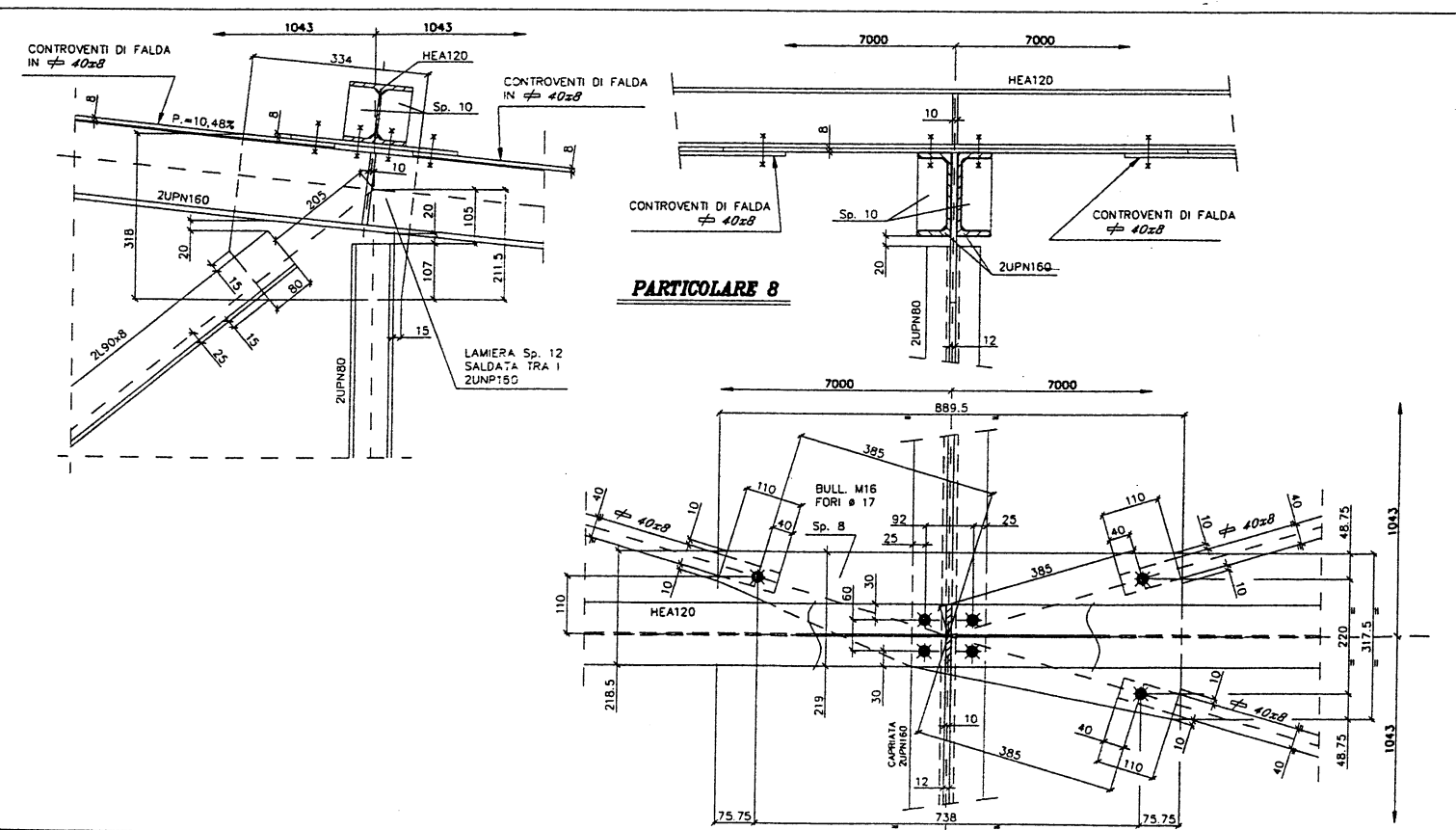
PARTICOLARE 12



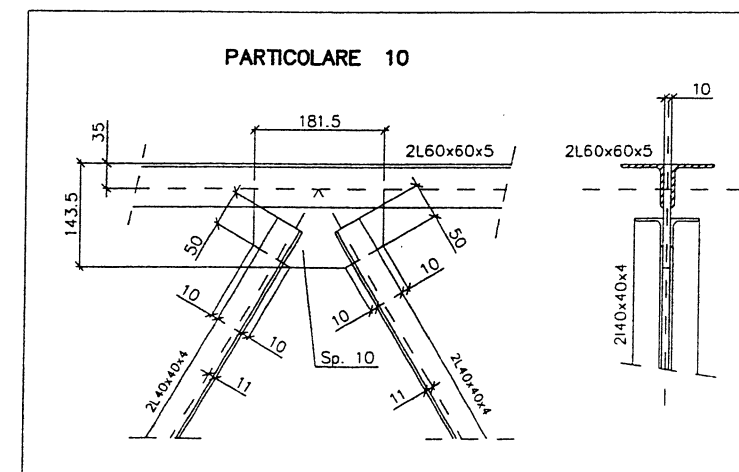
PARTICOLARE 13



PARTICOLARE 8



PARTICOLARE 10



MATERIALI

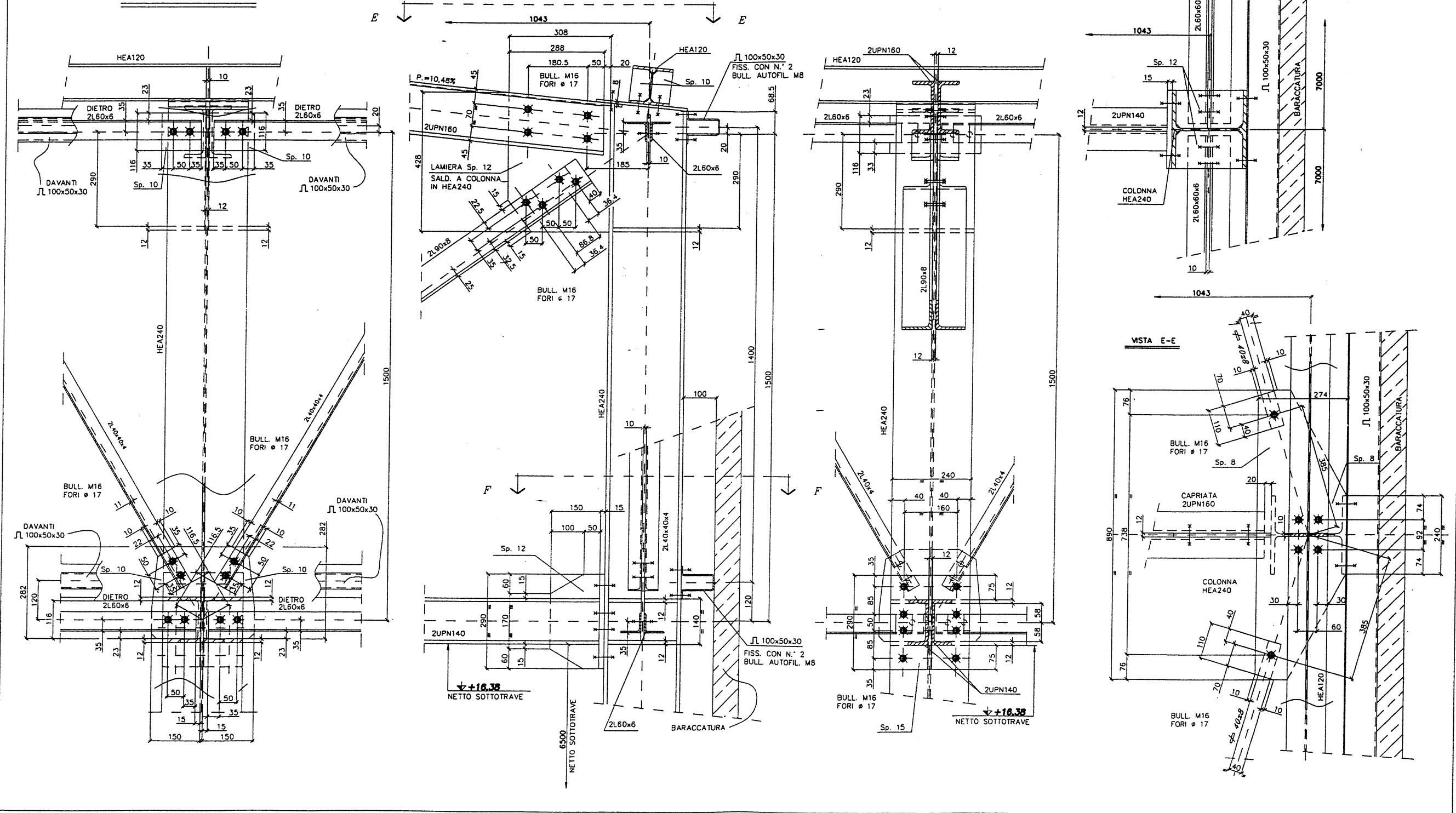
- MALTA DI INGHISSAGGIO : Rck > 40 N/mm
- ACCIAIO PIASTRE : Fe360
- BULLONI : CLASSE 8.8

-SE NON INDICATO LE SALDATURE SI INTENDONO
 () LATO PARI A 0.7 LO SPESSORE MINIMO

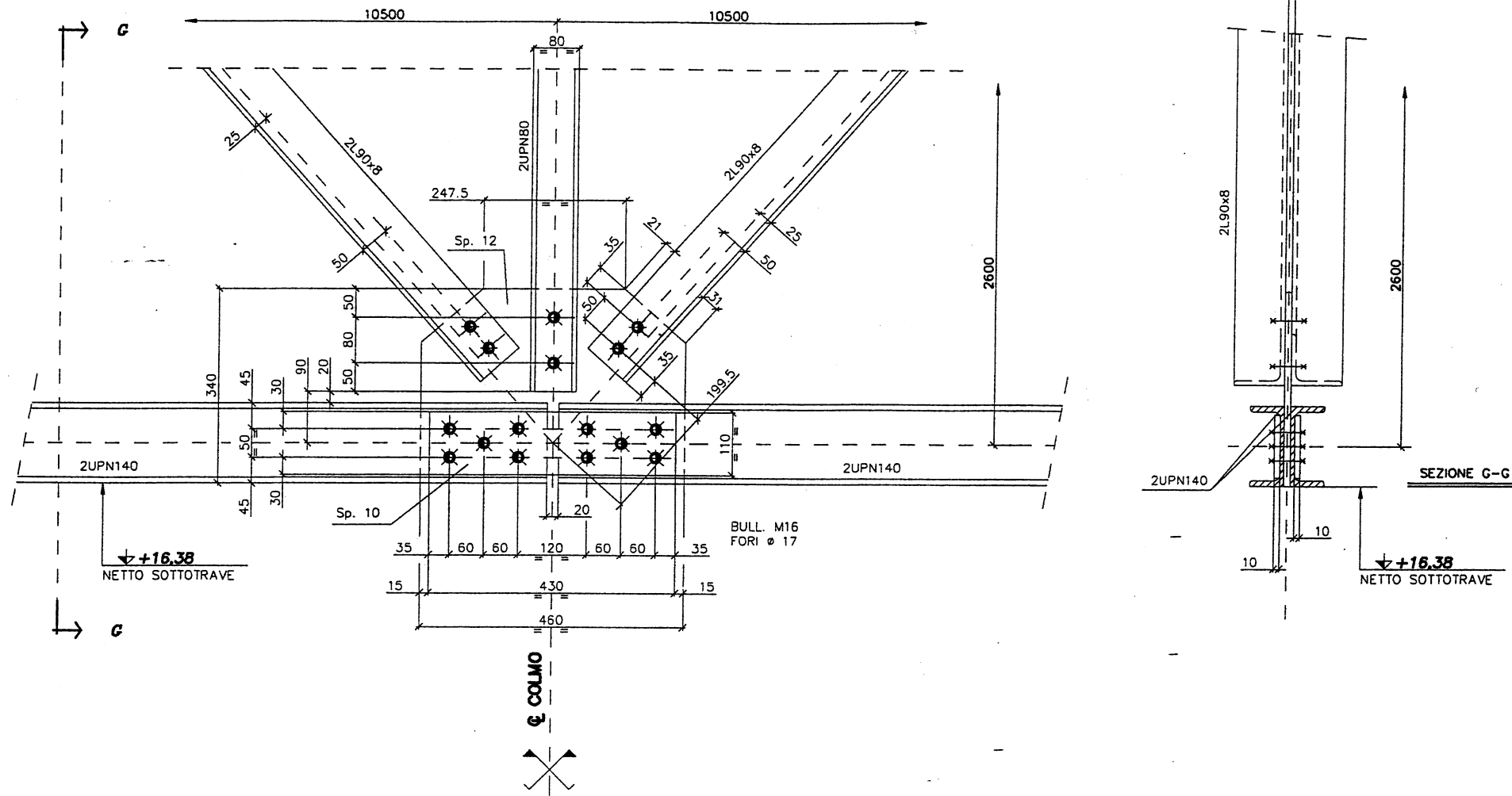
-SIMBOLOGIE:

- X *asse di simmetria*
- ↗ *operazioni da eseguire al montaggio*
- ☉ fori ø 13 (bull. M12)
- ☉ fori ø 17 (bull. M 16)
- ☉ fori ø 22 (bull. M 20)
- ☉ fori ø 26 (bull. M 24)
- ☉ fori ø 29 (bull. M 27)

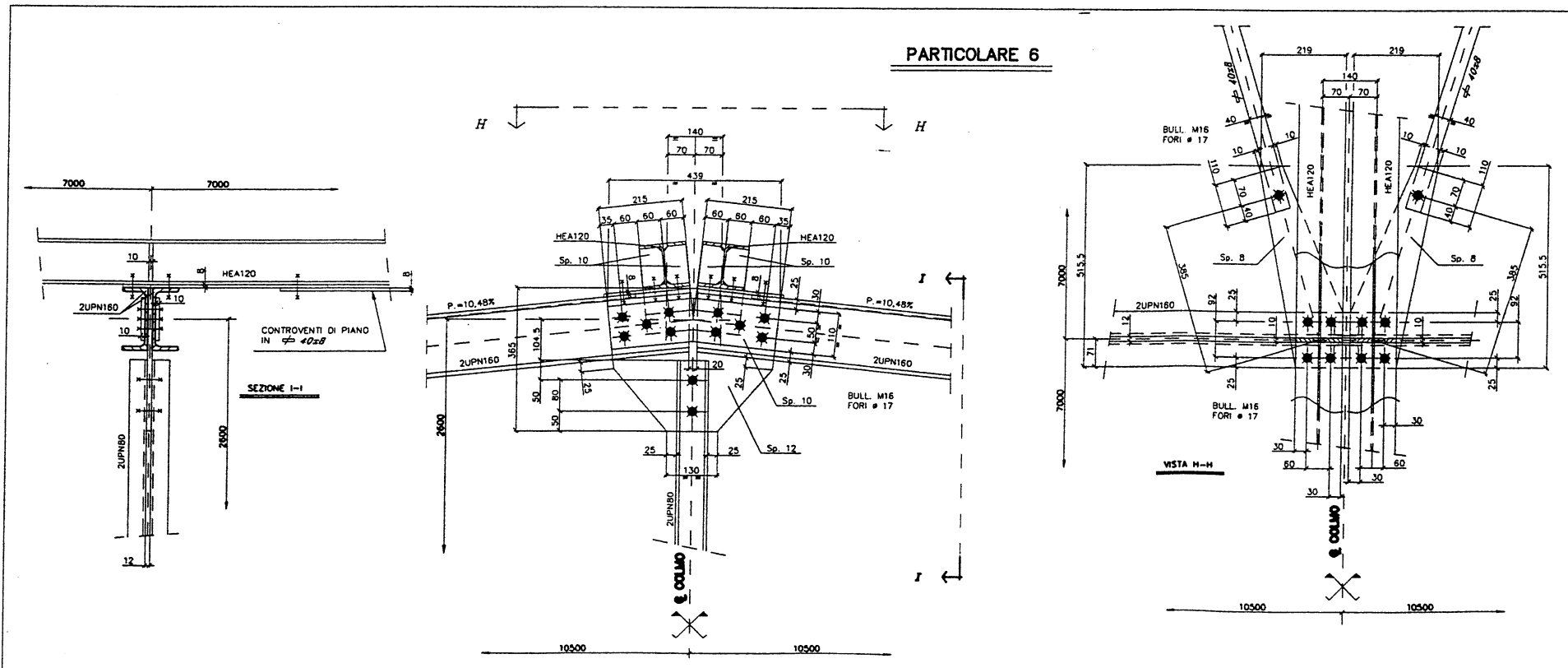
PARTICOLARE 4



PARTICOLARE 5



PARTICOLARE 6



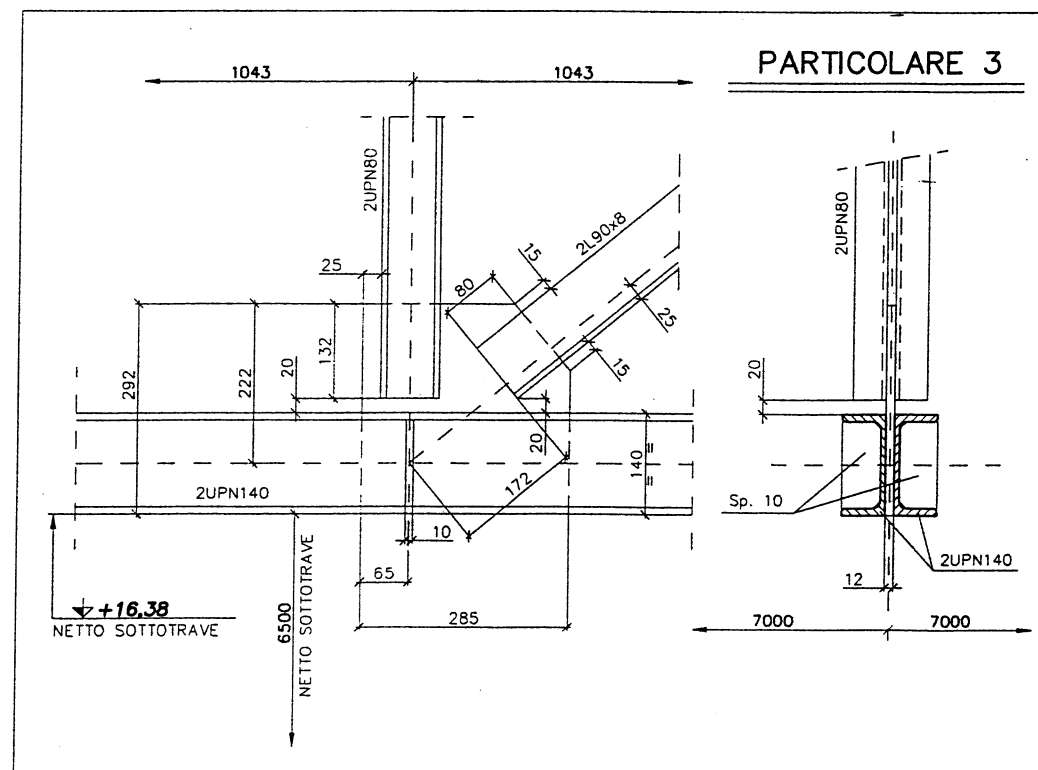
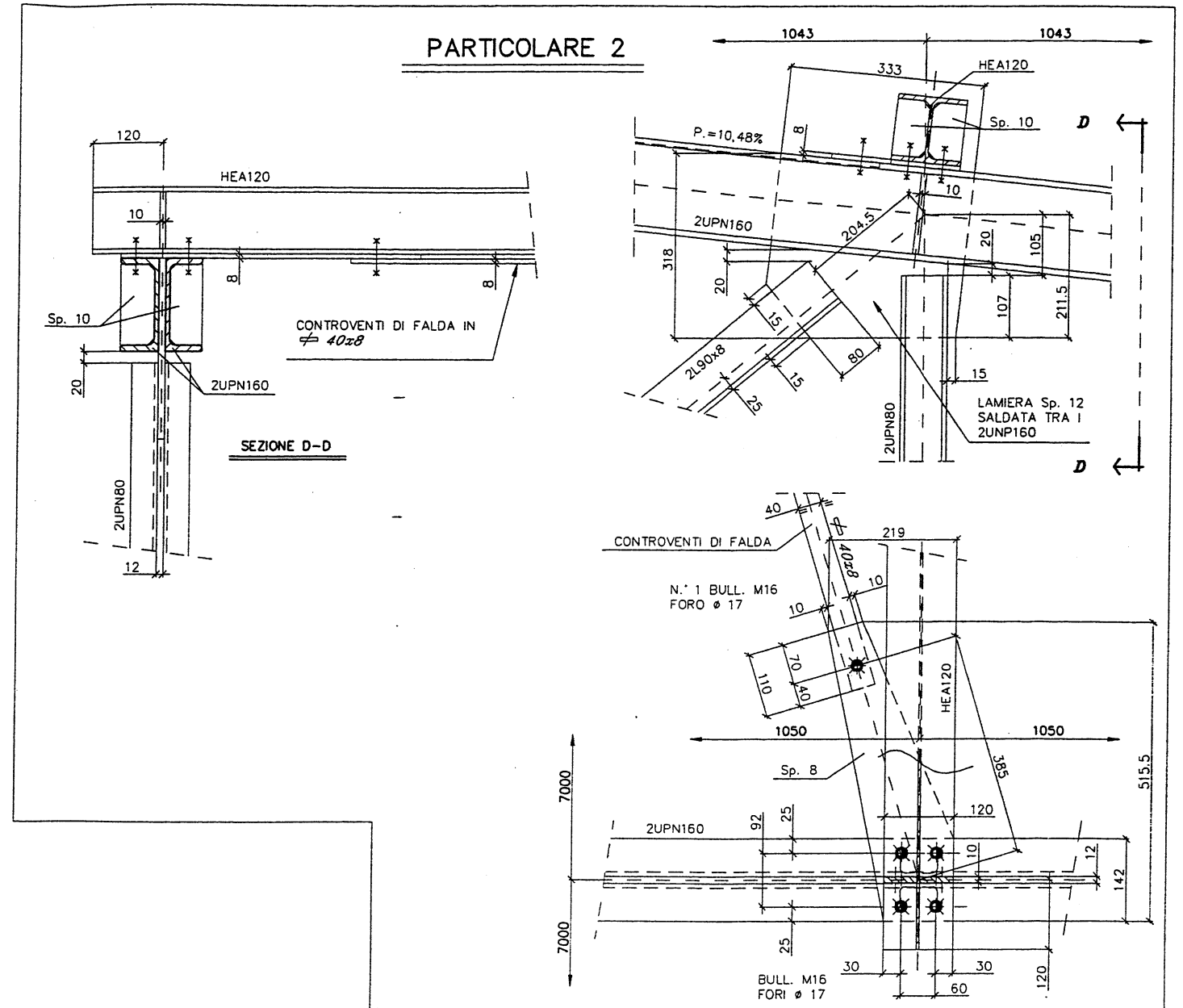
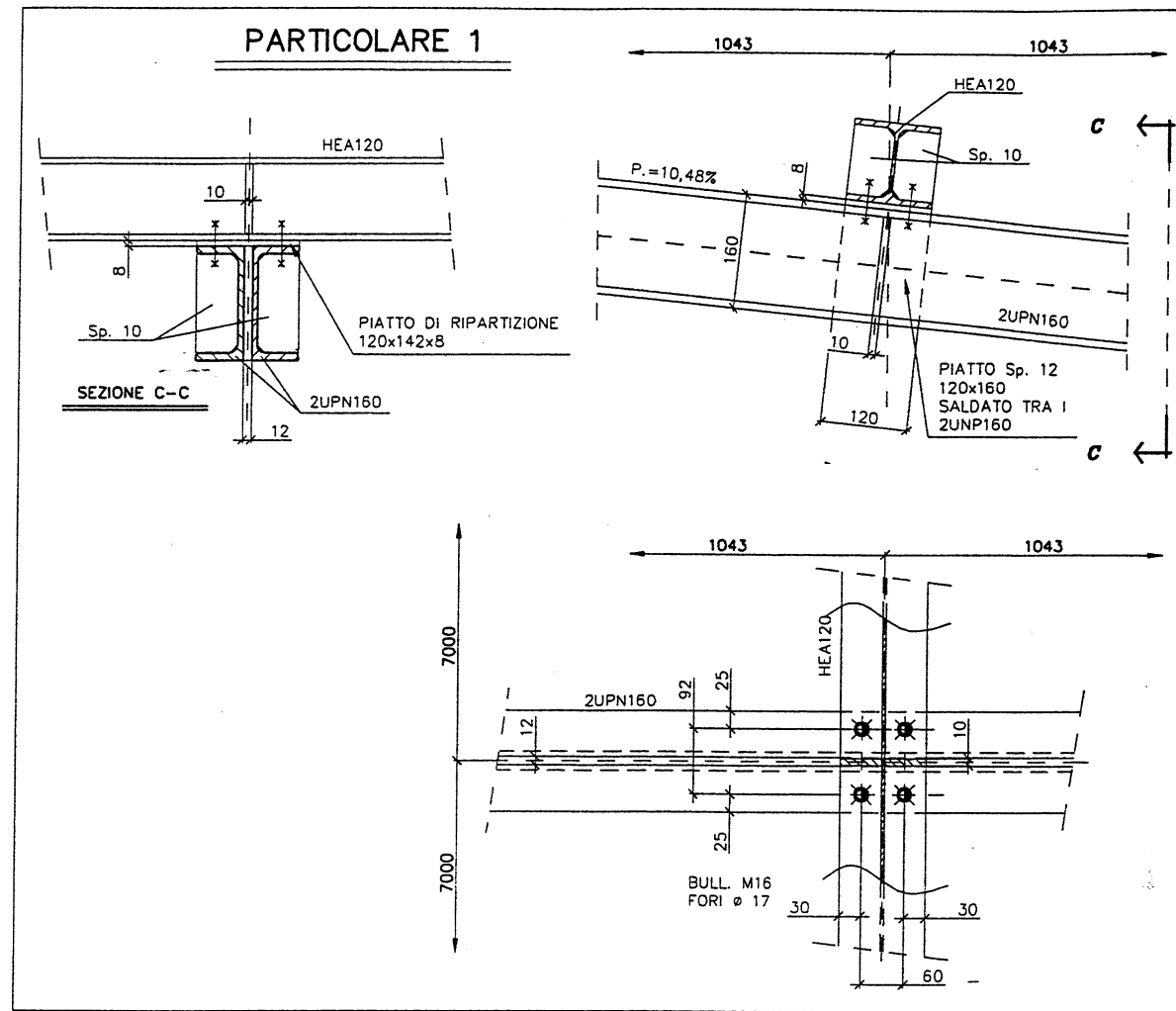
MATERIALI

- MALTA DI INGHISSAGGIO : $R_{ck} > 40$ N/mm
- ACCIAIO PIASTRE : Fe360
- BULLONI : CLASSE 8.8

- SE NON INDICATO LE SALDATURE SI INTENDONO () LATO PARI A 0.7 LO SPESSORE MINIMO

- SIMBOLOGIE:

	asse di simmetria		fori Ø 13 (bull. M12)
	fori Ø 17 (bull. M 16)		fori Ø 22 (bull. M 20)
	fori Ø 26 (bull. M 24)		fori Ø 29 (bull. M 27)
	operazioni da eseguire di montaggio		



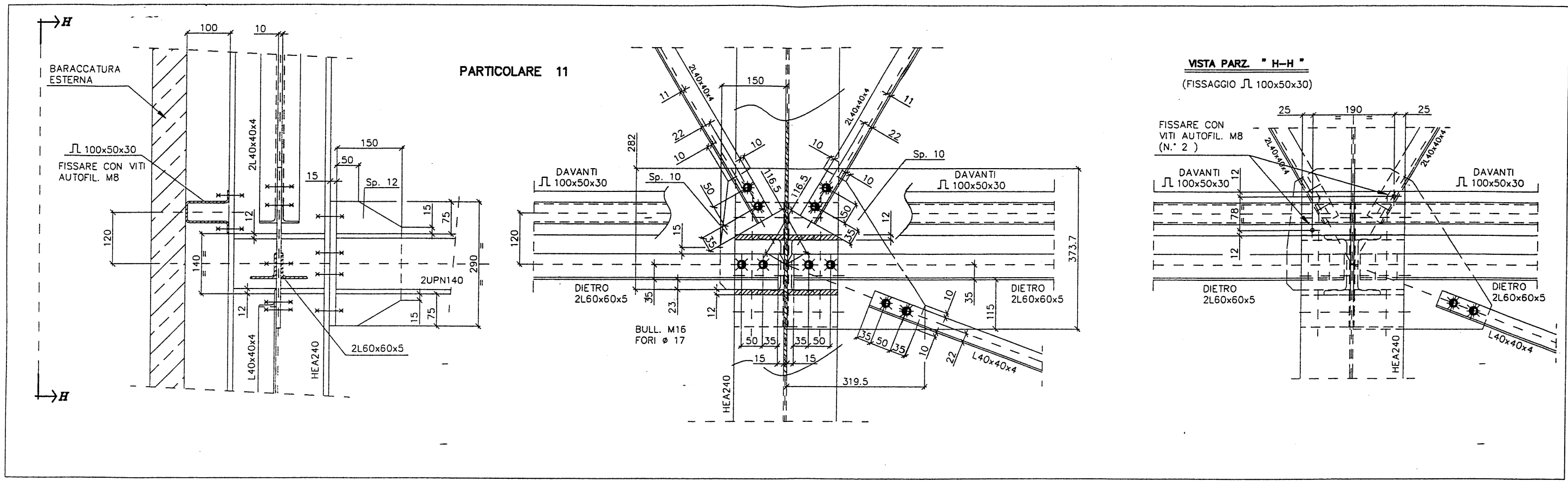
MATERIALI

- MALTA DI INGHISAGGIO : $R_{ck} \geq 40$ N/mm
- ACCIAIO PIASTRE : Fe360
- BULLONI : CLASSE 8.8

-SE NON INDICATO LE SALDATURE SI INTENDONO (A) LATO PARI A 0.7 LO SPESSORE MINIMO

-SIMBOLOGIE:

	asse di simmetria		fori ϕ 13 (bull. M12)
	fori ϕ 17 (bull. M 16)		fori ϕ 22 (bull. M 20)
	fori ϕ 26 (bull. M 24)		fori ϕ 29 (bull. M 27)
	operazioni da eseguire al montaggio		



- SE NON INDICATO LE SALDATURE SI INTENDONO
 () LATO PARI A 0.7 LO SPESSORE MINIMO

- SIMBOLOGIE:

	asse di simmetria		fori ø 13 (bull. M12)
	operazioni da eseguire al montaggio		fori ø 17 (bull. M 16)
			fori ø 22 (bull. M 20)
			fori ø 26 (bull. M 24)
			fori ø 29 (bull. M 27)

MATERIALI

- MALTA DI INGHISAGGIO : Rck > 40 N/mm
- ACCIAIO PIASTRE : Fe360
- BULLONI : CLASSE 8.8