



UNIVERSITÀ
DEGLI STUDI
DI FERRARA
- EX LABORE FRUCTUS -

LAUREA MAGISTRALE IN INGEGNERIA CIVILE



© foto di Annamaria Mantovani (fotoclub Ferrara)



COSA CERCARE IN UNA LAUREA MAGISTRALE

- Capacità di affrontare problemi complessi e innovativi
- Maggiori capacità progettuali, di aggiornamento continuo, e anche di ricerca e ricerca applicata
- Maturazione tecnico-gestionale
- Conseguire la specializzazione «definitiva» prima dell'ingresso nel mondo del lavoro

LA NOSTRA PROPOSTA

A large concrete bridge spans across a body of water at sunset. The bridge is supported by a massive concrete pier. In the background, a lighthouse stands on a rocky island. The sky is a mix of orange and blue, and the water is calm.

- Garantire solida preparazione di base
- Aumentare le possibilità di specializzazione e personalizzazione

LA STRUTTURA

2 indirizzi

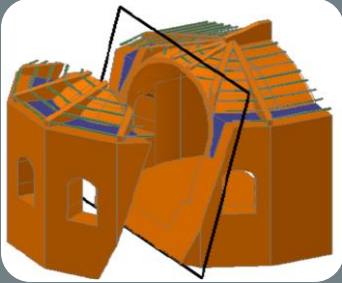


3 esami di base

elevatissima flessibilità
molteplici possibilità di specializzazione



ESAMI DI BASE OBBLIGATORI



Tecnica delle Costruzioni



Geotecnica



Costruzioni Idrauliche

2 INDIRIZZI

Indirizzo Costruzioni

Indirizzo Ambientale

Indirizzo

Costruzioni

Periodo didattico	Disciplina	Ambito	SSD	CFU	Anno accademico di erogazione	Docente		
I	Geotecnica	Caratterizzante	ICAR/07	12	SEMPRE	Fioravante	Obbligatori	
I	Tecnica delle costruzioni	Caratterizzante	ICAR/09	12	SEMPRE	Tullini		
II	Costruzioni idrauliche	Caratterizzante	ICAR/02	12	SEMPRE	Franchini		
II	Meccanica delle strutture	Caratterizzante	ICAR/08	9	SEMPRE	Tralli A.M.	Caratterizzanti: 36 CFU a scelta	
I	Progettazione in zona sismica	Caratterizzante	ICAR/09	9	SEMPRE	Aprile		
II	Costruzioni di strade	Caratterizzante	ICAR/04	9	SEMPRE	Simone		
II	Fondazioni	Caratterizzante	ICAR/07	9	DISPARI	Comastri		
II	Opere in terra	Caratterizzante	ICAR/07	9	PARI	Comastri		
II	Organizzazione del cantiere	Caratterizzante	ICAR/10	9	DISPARI	Biolcati Rinaldi		
II	Progetti di strutture	Caratterizzante	ICAR/09	9	SEMPRE	Minghini		
II	Riabilitazione strutturale	Caratterizzante	ICAR/09	9	SEMPRE	Laudiero		
I	Progettazione edilizia	Caratterizzante	ICAR/10	9	SEMPRE	Tagliaventi		
I	Geologia dei terremoti (corso integrato): - Caratterizzazione sorgenti sismogeniche - Rischio sismico	Affine	GEO/03	9 6 3	DISPARI	Caputo		Affini: 18 CFU a scelta
I	Impianti tecnici civili	Affine	ING-IND/11	9	PARI	Fausti		
I	Valutazione progetti immobiliari e ambientali	Affine	AGR/01	9	SEMPRE	Zanni		
I	Calcolo numerico e laboratorio *	Affine	MAT/08	9	SEMPRE	Ruggiero (in comunanza con informatica)		
I	Acustica edilizia e ambientale	Affine	ING-IND/11	9	DISPARI	Fausti		
I	Progettazione urbanistica	Affine	ICAR/20	9	PARI	Biolcati Rinaldi		
	Esame a scelta libera	D		9				
II	Projects for the urban and architectural renewal (corso in inglese)	F	ICAR/10	6	PARI	Bucci	Laboratorio o Tirocinio: 6 CFU a scelta	
II	Laboratorio di progettazione strutturale assistita	F	ICAR/08	6	SEMPRE	Tralli		
	Tirocinio	F		6	SEMPRE			
	Prova Finale			15	SEMPRE			

Indirizzo

Ambientale

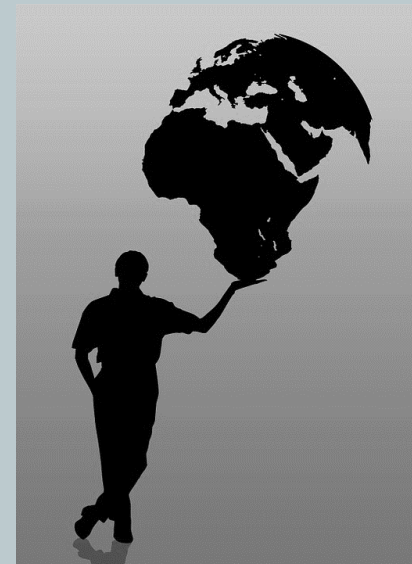
Periodo didattico	Disciplina	Ambito	SSD	CFU	Anno accademico di erogazione	Docente		
I	Geotecnica	Caratterizzante	ICAR/07	12	SEMPRE	Fioravante	Obbligatori	
I	Tecnica delle costruzioni	Caratterizzante	ICAR/09	12	SEMPRE	Tullini		
II	Costruzioni idrauliche	Caratterizzante	ICAR/02	12	SEMPRE	Franchini		
I	Idrologia	Caratterizzante	ICAR/02	9	SEMPRE	Alvisi	Caratterizzanti: 36 CFU a scelta	
II	Tecniche di bonifica idraulica	Caratterizzante	ICAR/02	9	SEMPRE	Tebaldi		
I	Idraulica fluviale	Caratterizzante	ICAR/01	9	SEMPRE	Schippa		
I	Geomatica	Caratterizzante	ICAR/06	9	DISPARI	Russo		
I	Cartografia numerica e telerilevamento	Caratterizzante	ICAR/06	9	SEMPRE	Pellegrinelli		
II	Progetti di strutture	Caratterizzante	ICAR/09	9	SEMPRE	Minghini		
II	Costruzioni di strade	Caratterizzante	ICAR/04	9	SEMPRE	Simone		
II	Opere in terra	Caratterizzante	ICAR/07	9	PARI	Comastri		
I	Ingegneria sanitaria e ambientale	Affine	ICAR/03	9	SEMPRE	Verlicchi		Affini: 18 CFU a scelta
II	Dismissione di siti industriali e gestione dei rifiuti (corso integrato) - Impianti; - Sottosuolo; - Rifiuti	Affine	ICAR/03	9 3 3 3	DISPARI	(Resp. Malatesta) Nicolucci Mattalia Malatesta		
II	Dynamics of coastal systems corso integrato (corso in inglese) - coastal risks - coastal protection	Affine	GEO/04	9 6 3	DISPARI	Ciavola		
I	Valutazione progetti immobiliari e ambientali	Affine	AGR/01	9	SEMPRE	Zanni		
I	Calcolo numerico e laboratorio *	Affine	MAT/08	9	SEMPRE	Ruggiero (in comunanza con informatica)		
II	Fonti energetiche rinnovabili (corso integrato) - FER da energia meccanica - FER da energia termica	Affine	ICAR/01 ING-IND/11	9 3 6	DISPARI	(Resp. Valiani) Valiani Piva		
	Esame a scelta libera	D		9				
II	Laboratorio di sostenibilità ambientale	F	ICAR/20	6	PARI	Diolaiti	Laboratorio o Tirocinio: 6 CFU a scelta	
	Tirocinio	F		6	SEMPRE			
	Prova finale			15	SEMPRE			

LE POSSIBILITA'

Percorso libero

Percorsi tipo

Ferrara School of
Engineering



PERCORSO LIBERO

Puoi scegliere gli esami tra un'offerta di una trentina di corsi nelle varie aree dell'Ingegneria Civile



36 CFU

Periodo didattico	Disciplina	Ambito	SSD	CFU	Anno accademico di erogazione	Docente
II	Meccanica delle strutture	Caratterizzante	ICAR/08	9	SEMPRE	Tralli A.M.
I	Progettazione in zona sismica	Caratterizzante	ICAR/09	9	SEMPRE	Aprile
II	Costruzioni di strade	Caratterizzante	ICAR/04	9	SEMPRE	procedura in corso
II	Fondazioni	Caratterizzante	ICAR/07	9	DISPARI	Comastri
II	Opere in terra	Caratterizzante	ICAR/07	9	PARI	Comastri
II	Organizzazione del cantiere	Caratterizzante	ICAR/10	9	DISPARI	Biolcati Rinaldi
II	Progetti di strutture	Caratterizzante	ICAR/09	9	SEMPRE	Minghini
II	Riabilitazione strutturale	Caratterizzante	ICAR/09	9	SEMPRE	Laudiero
I	Progettazione edilizia	Caratterizzante	ICAR/10	9	SEMPRE	Tagliaventi

18 CFU

Periodo didattico	Disciplina	Ambito	SSD	CFU	Anno accademico di erogazione	Docente
I	Geologia dei terremoti (corso integrato): - Caratterizzazione sorgenti sismogeniche - Rischio sismico	Affine	GEO/03	9 6 3	DISPARI	Caputo
I	Impianti tecnici civili	Affine	ING-IND/11	9	PARI	Fausti
I	Valutazione progetti immobiliari e ambientali	Affine	AGR/01	9	SEMPRE	Zanni
I	Calcolo numerico e laboratorio *	Affine	MAT/08	9	SEMPRE	Ruggiero (in comunanza con informatica)
I	Acustica edilizia e ambientale	Affine	ING-IND/11	9	DISPARI	Fausti
I	Progettazione urbanistica	Affine	ICAR/20	9	PARI	Biolcati Rinaldi

I PERCORSI TIPO



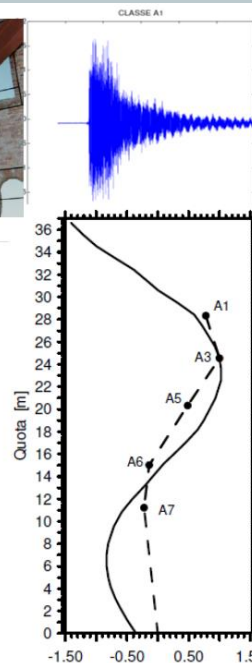
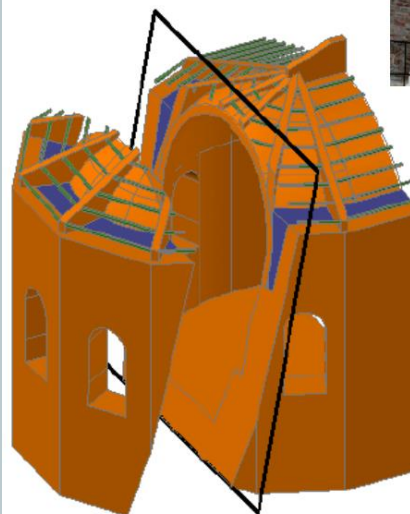
Strutture

Anno di corso	Periodo didattico	Disciplina	Ambito	SSD	CFU
1	I	Geotecnica	Caratterizzante	ICAR/07	12
1	I	Tecnica delle costruzioni	Caratterizzante	ICAR/09	12
1	I	Valutazione progetti immobiliari e ambientali	Affine	AGR/01	9
1	II	Costruzioni idrauliche	Caratterizzante	ICAR/02	12
1	II	Meccanica delle strutture	Caratterizzante	ICAR/08	9
1	II	Progetti di strutture	Caratterizzante	ICAR/09	9
2	I	Impianti tecnici civili	Affine	ING-IND/11	9
2	I	Progettazione in zona sismica	Caratterizzante	ICAR/09	9
2	II	Riabilitazione strutturale	Caratterizzante	ICAR/09	9
2	II	Laboratorio di progettazione strutturale assistita	Laboratorio	ICAR/08	6
		Esame a scelta libera (consigliato al 2° anno)			9
2		Prova finale			15

Valutazione della vulnerabilità sismica di costruzioni appartenenti al patrimonio culturale



Basilica e Campanile di Sant'Apollinare in Classe (Ravenna)



Basilica e Campanile di Sant'Apollinare in Classe (Ravenna)

Infrastrutture

Anno di corso	Periodo didattico	Disciplina	Ambito	SSD	CFU
1	I	Geotecnica	Caratterizzante	ICAR/07	12
1	I	Tecnica delle costruzioni	Caratterizzante	ICAR/09	12
1	I	Geologia dei terremoti	Affine	GEO/03	6+3
1	II	Costruzioni idrauliche	Caratterizzante	ICAR/02	12
1	II	Fondazioni	Caratterizzante	ICAR/07	9
1	II	Progetti di strutture	Caratterizzante	ICAR/09	9
2	I	Valutazione progetti immobiliari e ambientali	Affine	AGR/01	9
2	II	Opere in terra	Caratterizzante	ICAR/07	9
2	II	Costruzioni di strade	Caratterizzante	ICAR/04	9
2	II	Laboratorio di progettazione strutturale assistita	Laboratorio	ICAR/08	6
		Esame a scelta libera (consigliato al 2° anno)			9
2		Prova finale			15



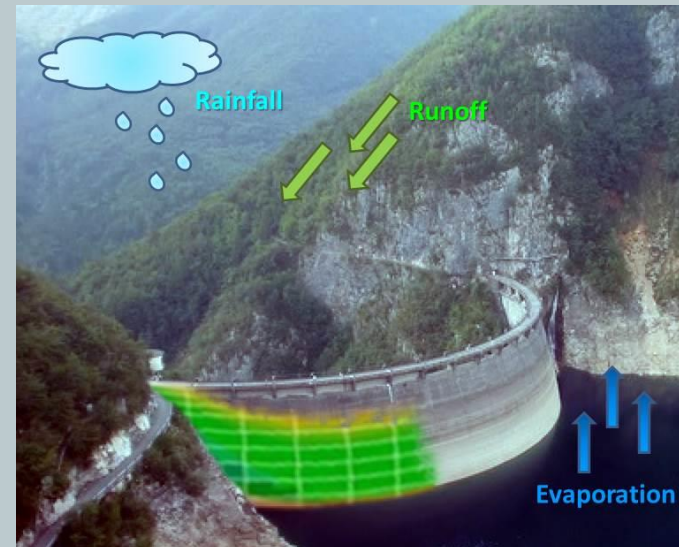
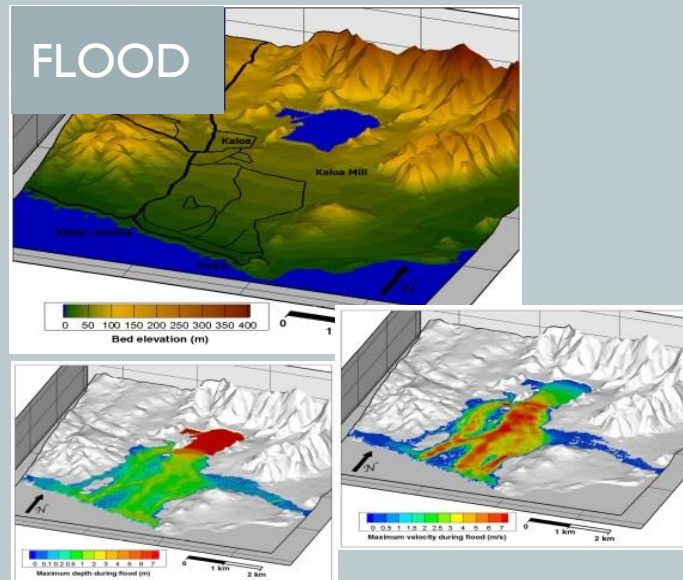
Tecnologie edilizie

Anno di corso	Periodo didattico	Disciplina	Ambito	SSD	CFU
1	I	Geotecnica	Caratterizzante	ICAR/07	12
1	I	Tecnica delle costruzioni	Caratterizzante	ICAR/09	12
1	I	Acustica edilizia e ambientale	Affine	ING-IND/11	9
1	II	Costruzioni idrauliche	Caratterizzante	ICAR/02	12
1	II	Progetti di strutture	Caratterizzante	ICAR/09	9
1	II	Organizzazione del cantiere	Caratterizzante	ICAR/10	9
2	I	Progettazione urbanistica	Affine	ICAR/20	9
2	I	Progettazione edilizia	Caratterizzante	ICAR/10	9
2	II	Projects for the urban and architectural renewal	Laboratorio	ICAR/10	6
2	II	Riabilitazione strutturale	Caratterizzante	ICAR/09	9
		Esame a scelta libera (consigliato al 2° anno)			9
2		Prova finale			15



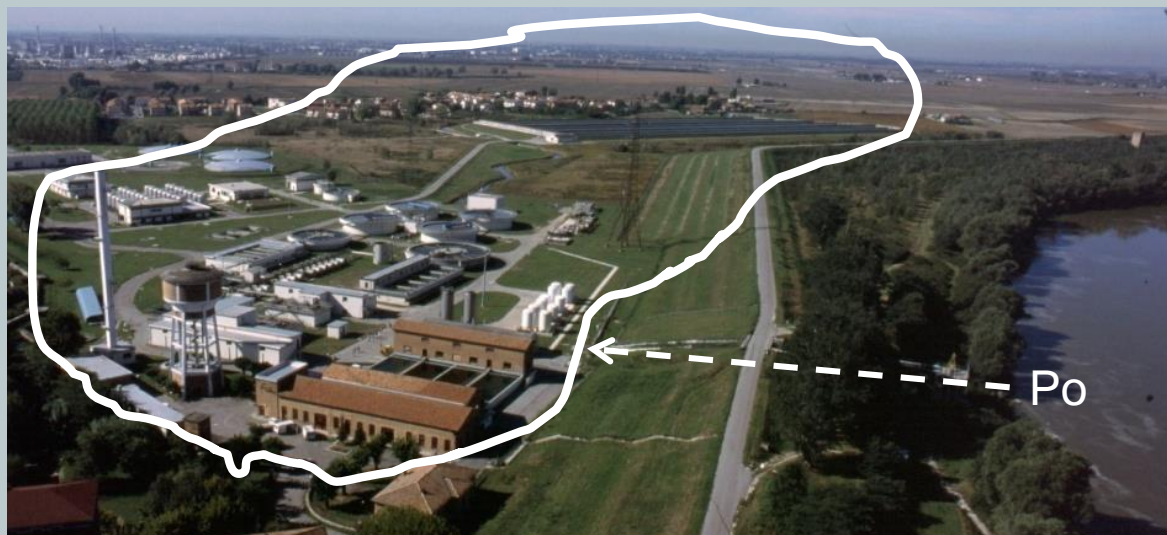
Idraulica

Anno di corso	Periodo didattico	Disciplina	Ambito	SSD	CFU
1	I	Geotecnica	Caratterizzante	ICAR/07	12
1	I	Tecnica delle costruzioni	Caratterizzante	ICAR/09	12
1	I	Idrologia	Caratterizzante	ICAR/02	9
1	II	Costruzioni idrauliche	Caratterizzante	ICAR/02	12
1	II	Fonti energetiche rinnovabili	Affine	ICAR/01 - ING-IND/11	3+6
1	II	Dynamics of coastal systems	Affine	GEO/04	6+3
2	II	Tecniche di bonifica idraulica	Caratterizzante	ICAR/02	9
2	II	Laboratorio di sostenibilità ambientale	Laboratorio	ICAR/20	6
2	I	Idraulica fluviale	Caratterizzante	ICAR/01	9
2	II	Costruzioni di strade	Caratterizzante	ICAR/04	9
		Esame a scelta libera (consigliato al 2° anno)			9
2		Prova finale			15



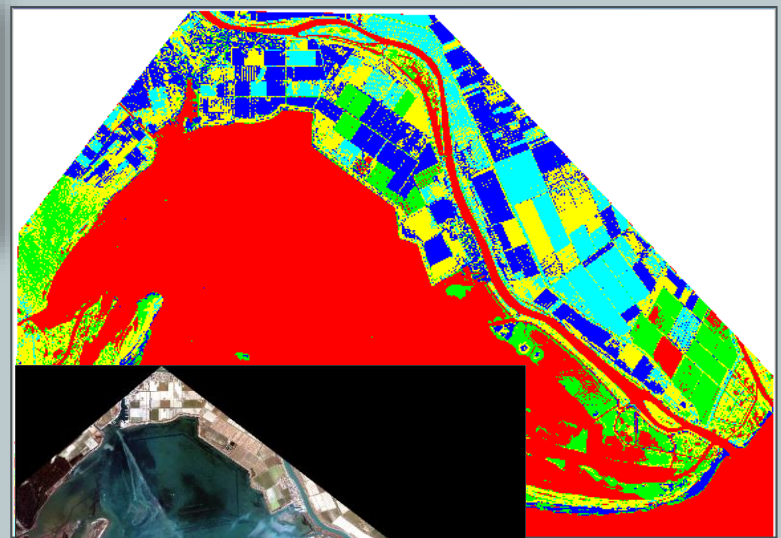
Ingegneria Sanitaria

Anno di corso	Periodo didattico	Disciplina	Ambito	SSD	CFU
1	I	Geotecnica	Caratterizzante	ICAR/07	12
1	I	Tecnica delle costruzioni	Caratterizzante	ICAR/09	12
1	I	Idrologia	Caratterizzante	ICAR/02	9
1	II	Costruzioni idrauliche	Caratterizzante	ICAR/02	12
1	II	Fonti energetiche rinnovabili	Affine	ICAR/01 - ING-IND/11	3+6
1	II	Dynamics of coastal systems	Affine	GEO/04	6+3
2	II	Tecniche di bonifica idraulica	Caratterizzante	ICAR/02	9
2	II	Laboratorio di sostenibilità ambientale	Laboratorio	ICAR/20	6
2	I	Idraulica fluviale	Caratterizzante	ICAR/01	9
2	II	Costruzioni di strade	Caratterizzante	ICAR/04	9
		Esame a scelta libera (consigliato al 2° anno)			9
2		Prova finale			15



Monitoraggio

Anno di corso	Periodo didattico	Disciplina	Ambito	SSD	CFU
1	I	Geotecnica	Caratterizzante	ICAR/07	12
1	I	Tecnica delle costruzioni	Caratterizzante	ICAR/09	12
1	I	Idrologia	Caratterizzante	ICAR/02	9
1	II	Costruzioni idrauliche	Caratterizzante	ICAR/02	12
1	II	Fonti energetiche rinnovabili	Affine	ICAR/01 - ING-IND/11	3+6
1	II	Dynamics of coastal systems	Affine	GEO/04	6+3
2	II	Tecniche di bonifica idraulica	Caratterizzante	ICAR/02	9
2	II	Laboratorio di sostenibilità ambientale	Laboratorio	ICAR/20	6
2	I	Idraulica fluviale	Caratterizzante	ICAR/01	9
2	II	Costruzioni di strade	Caratterizzante	ICAR/04	9
		Esame a scelta libera (consigliato al 2° anno)			9
2		Prova finale			15



Ferrara School of Engineering

- voto di laurea triennale almeno pari a 100/110
- media ponderata degli esami sostenuti alla laurea magistrale pari almeno a 26/30
- 30 crediti acquisiti in lingua straniera compresi i crediti ottenuti per lo svolgimento del tirocinio collegato alla tesi e/o l'eventuale laboratorio e i crediti ottenuti per la preparazione della tesi di laurea svolta all'estero



ALCUNI ESEMPI DI TESI E TIROCINI SU PROGETTI CONCRETI

Attività in collaborazione con aziende

Hanno svolto tirocini/stage aziendali (lauree magistrali)

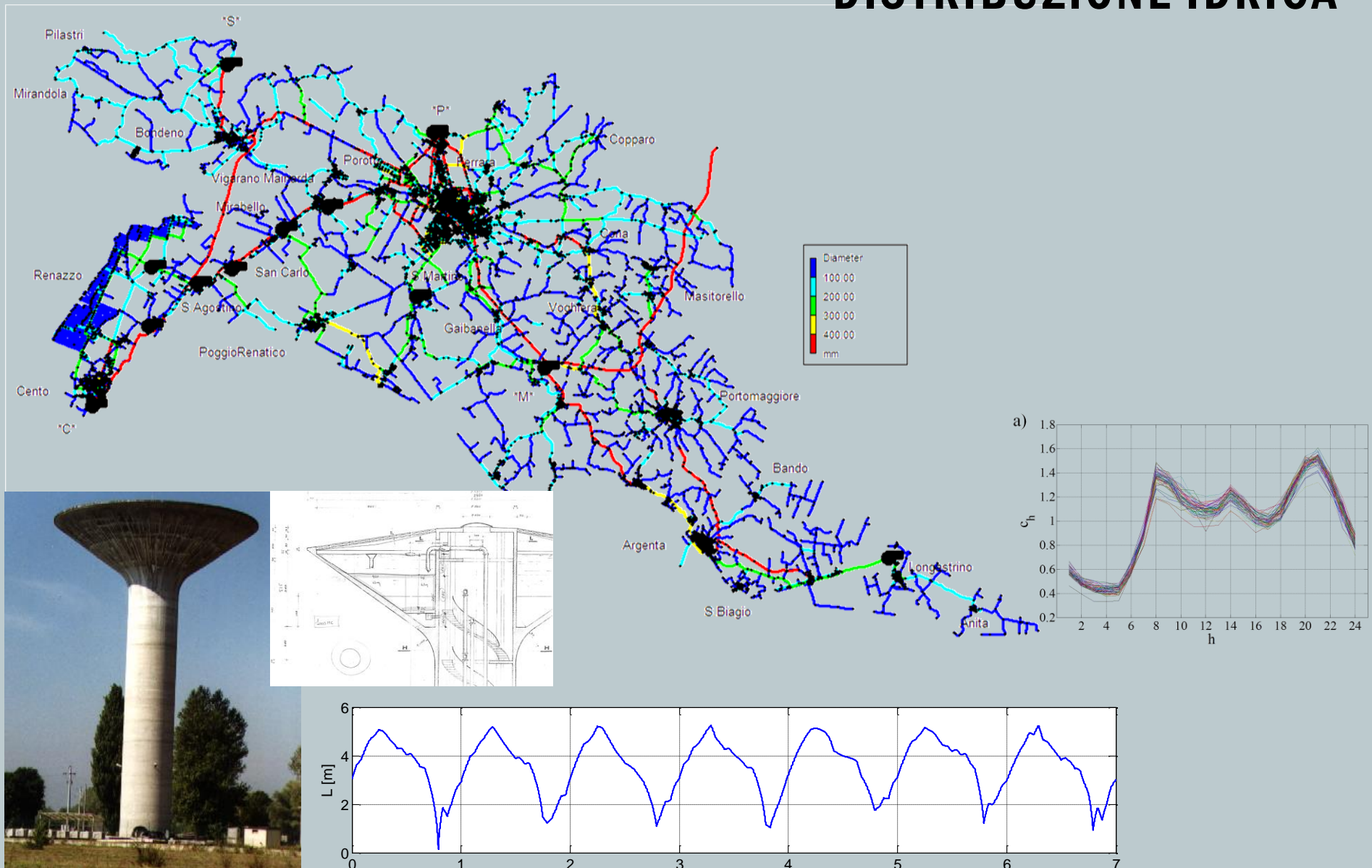
Dato nazionale	Bologna	Ferrara	Padova
49.2%	47.1%	68.9%	33.1%

Svolgere un tirocinio aziendale facilita l'inserimento nel mondo del lavoro.

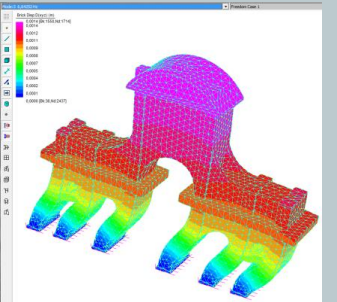
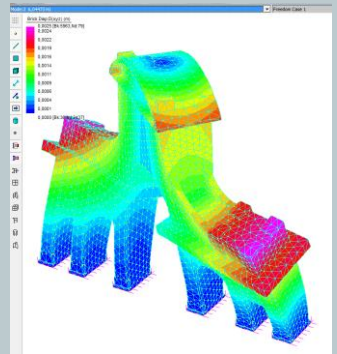
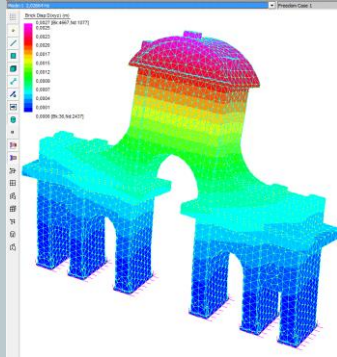
Valutazione sperimentale del comportamento ciclico (sismico) di strutture prefabbricate – Pilastro prefabbricato collegato al proprio basamento di fondazione tramite barre di ripresa inghisate



MODELLAZIONE, PROGETTAZIONE E GESTIONE DELLE RETI DI DISTRIBUZIONE IDRICA



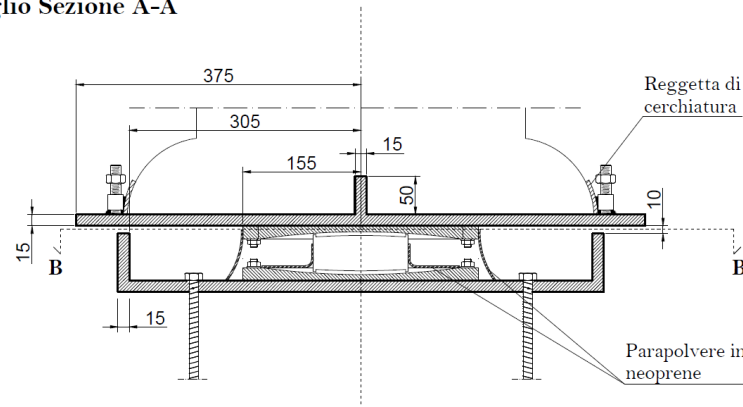
PROGETTO DI INTERVENTI DI RIDUZIONE DEL RISCHIO SISMICO



Dettaglio isolatore sotto singolo pinnacolo

Dettaglio Sezione A-A

Scala 1:5



VOTO DI LAUREA

- Tutti gli esami sostenuti contribuiscono a determinare la media di laurea (con esclusione della Prova finale e dell'attività di tirocinio, la cui valutazione è espressa come "idoneità"). Nel calcolo della media il 30 e lode vale 31.
- La media di laurea è data dalla media pesata sui CFU, moltiplicata per $1\frac{1}{3}$
- Il voto di laurea è dato dalla media di Laurea + un incremento assegnato dalla Commissione di Laurea tenendo conto della carriera di studi e della valutazione della prova finale
- L'incremento alla media assegnato in seduta di laurea non supera, in genere, i 2 punti; agli studenti che si laureano in tre anni (in pari) possono essere attribuiti ulteriori due punti.

DOMANDA DI LAUREA

- Domanda di laurea via web **almeno 1 mese** prima della seduta di laurea (relatore e titolo)
- **Tutti gli esami** devono essere **conclusi** almeno **13 giorni lavorativi** prima della seduta
- Sito del corso di studi:
<http://www.unife.it/ing/civile> -> Sezione «Laureandi»

ACCESSO ALLA LAUREA MAGISTRALE

- laurea conseguita con una media degli esami non inferiore a **22/30** prefissata dal Consiglio di Corso di Laurea
- Preiscrizione gratuita online entro 2 ottobre 2015 (dopo il 2 ottobre ed entro il 15 gennaio 2016 si pagano 50 euro)
- Immatricolazione entro il 31 marzo 2016
- [Iscrizione a Corsi singoli](#)

I NOSTRI PUNTI DI FORZA

- *Rapporto con i docenti*
- *Rapporto con le imprese (progetti, tirocini e tesi, azioni per il placement mirato come il Career Day)*
- *Esperienze all'estero (Erasmus, Atlante, aziende ed enti di ricerca esteri)*
- *Servizi e aiuto (Manager Didattico)*
- *Eccellenza in aree di ricerca selezionate*
- *Dati AlmaLaurea evidenziano per le nostre LM:*
 - *Tasso di occupazione elevato*
 - *Basso tempo di attesa per il primo impiego*
 - *Livello di soddisfazione elevato*



ANCHE ALTRI SONO CONTENTI DI NOI...

Evaluation of Research Quality



Valutazione Qualità della Ricerca

1^o
in Emilia
Romagna



fra i Dipartimenti di Ingegneria
per la qualità dei prodotti della ricerca
nella classifica ANVUR.

Ingegneria
ha scelto la qualità,
scegli la qualità
di Ingegneria.



UNIVERSITÀ
DEGLI STUDI
DI FERRARA
- EX LABORE FRUCTUS -

www.ing.unife.it

Il Dipartimento di Ingegneria dell' Università di Ferrara si è piazzato al primo posto tra i Dipartimenti di Ingegneria della Emilia Romagna per la qualità dei prodotti di ricerca presentati.

Inoltre si colloca al **quarto posto in Italia** tra i dipartimenti di grandi dimensioni e all'undicesimo in assoluto tra le 137 strutture presenti in graduatoria.