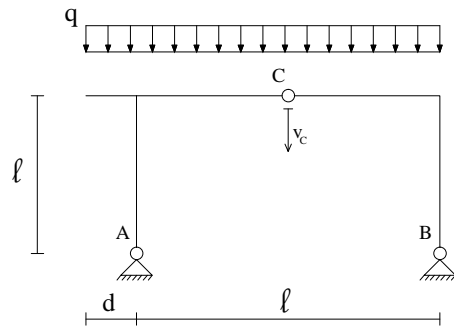


Università di Ferrara - Facoltà di Ingegneria  
Corso di Laurea in Ingegneria Civile

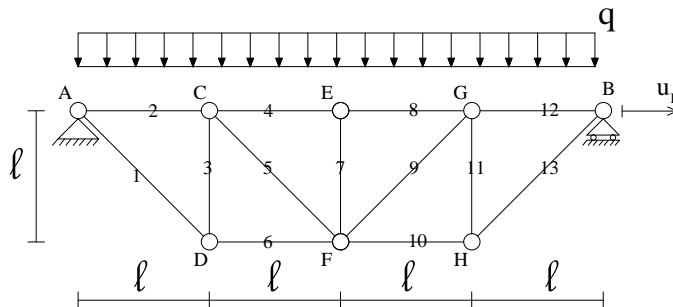
**Prova Totale di Scienza delle Costruzioni I**  
**16/09/2014**



Dati:

$$l = 3 \text{ m} \quad q = 30 \text{ kN/m}$$

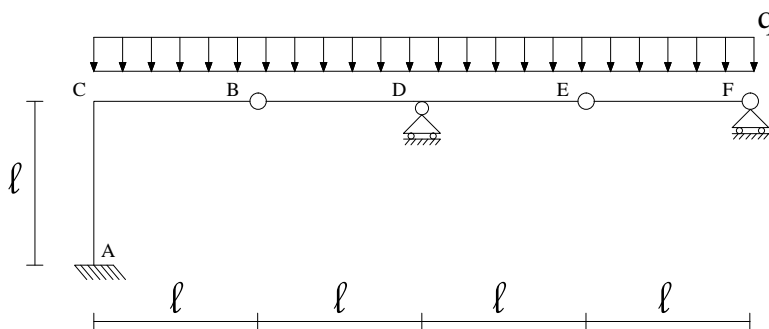
- Calcolare e disegnare gli sforzi primari e secondari del portale a tre cerniere;
- Impostare il calcolo dello spostamento verticale del nodo C;



Dati:

$$l = 2 \text{ m} \quad q = 20 \text{ kN/m}$$

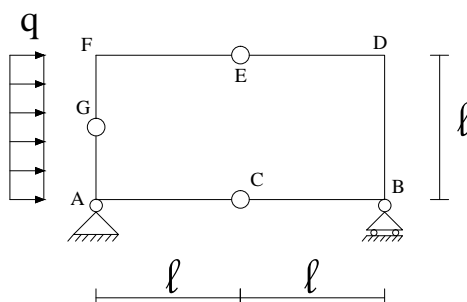
- Calcolare gli sforzi primari e secondari della struttura reticolare;
- Impostare il calcolo dello spostamento orizzontale del nodo B



Dati:

$$l = 5 \text{ m} \quad q = 40 \text{ kN/m}$$

- Calcolare e disegnare le azioni interne N, T, M ;
- Impostare il calcolo della rotazione relativa in B.



Dati:

$$l = 2 \text{ m} \quad q = 10 \text{ kN/m}$$

- Calcolare e disegnare le azioni interne N, T, M ;