

The background of the slide is a photograph of a desk cluttered with numerous stacks of papers and folders. A red pen is visible, resting on one of the papers in the center. The lighting is soft, and the overall tone is professional and busy.

INTRODUZIONE AL MANAGEMENT PUBBLICO

IL MODELLO BUROCRATICO

A.A. 2018-2019
Corso di Management Pubblico
Università di Ferrara
25 Febbraio 2019

SCALETTA

Cosa intendiamo per Amministrazioni Pubbliche?

Come nascono le AAPP? Il modello burocratico

Verso tendenze nuove

Cosa intendiamo per Amministrazioni Pubbliche?

Insieme ampio

Cos'è un COMUNE?

www.comune.fe.it/3189/il-comune

Sindaco

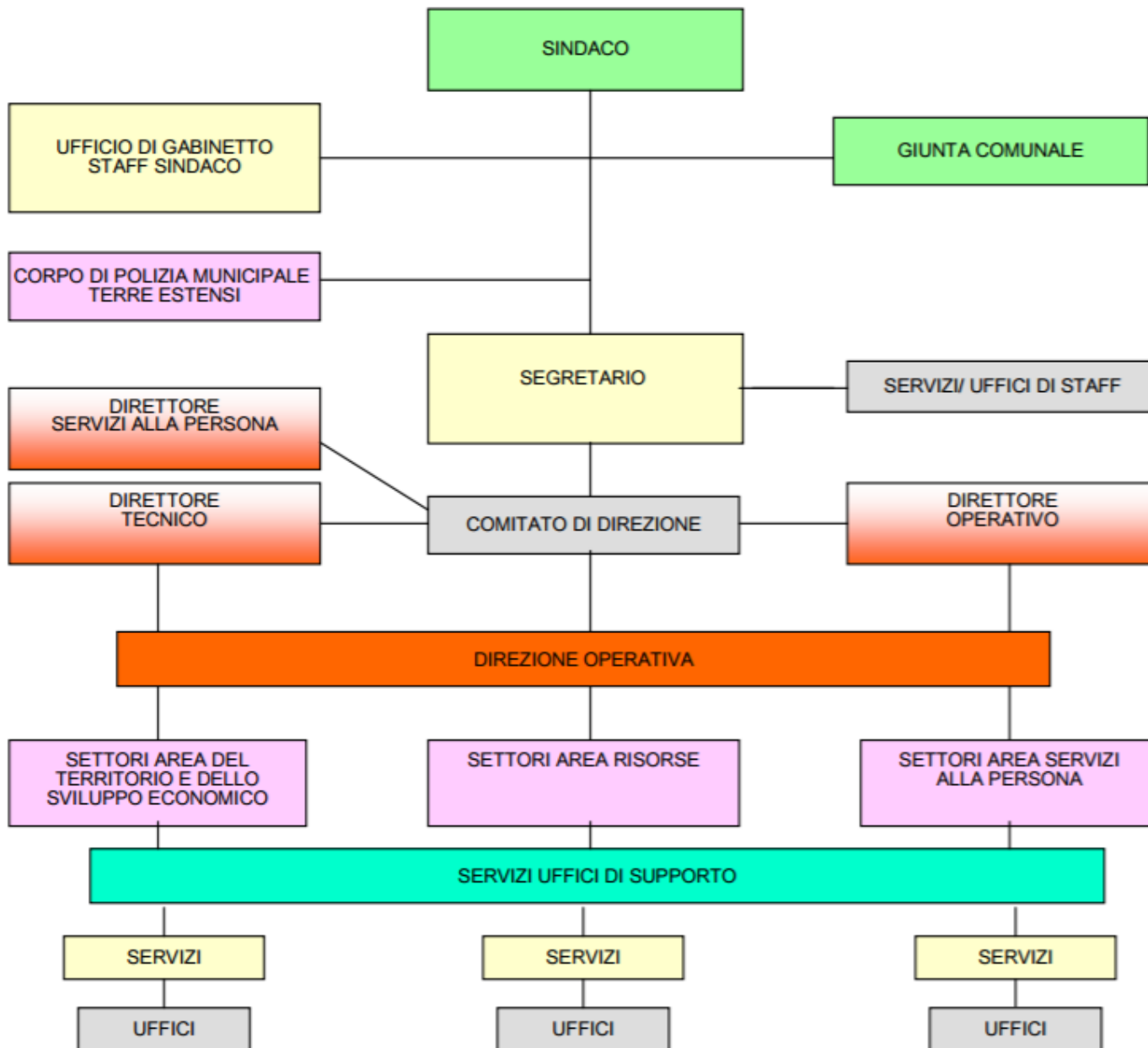
Giunta

Consiglio Comunale

www.comune.fe.it/3189/il-comune

ORGANIGRAMMA STRUTTURA

Comune di
Ferrara



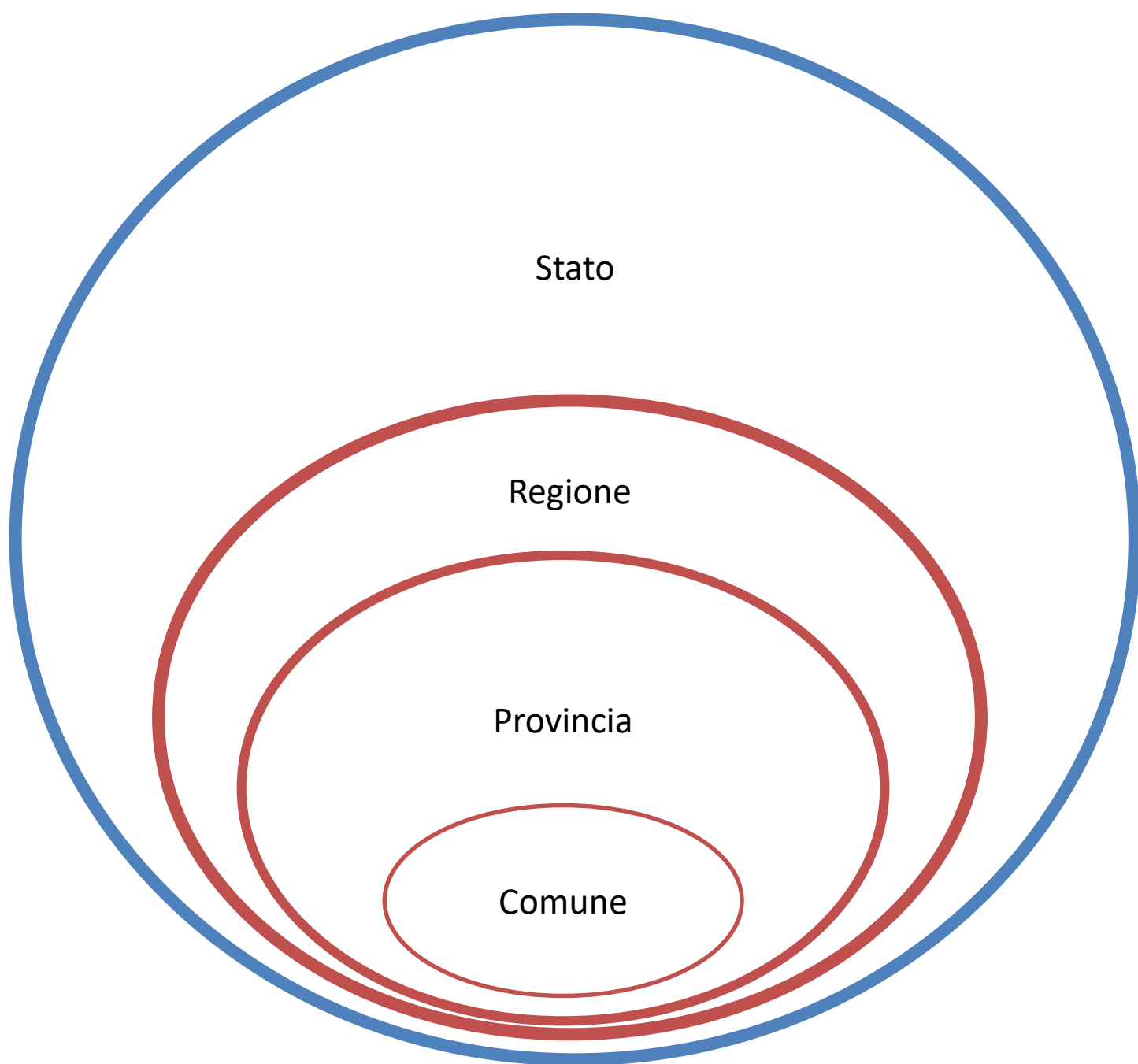
http://www.comune.fe.it/attach/organizzazione/docs/area_del_territorio_e_dello_sviluppo_economico.pdf

Cos'è una PROVINCIA?

www.provincia.fe.it/

Cos'è una REGIONE?

<http://www.regione.emilia-romagna.it/>

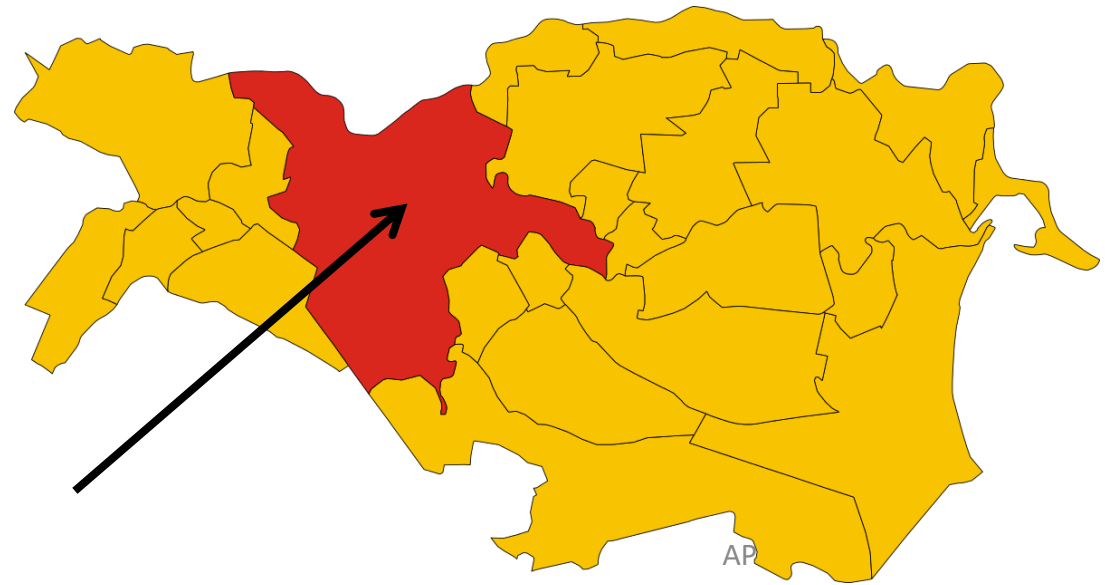


Stato

Regione

Provincia

Comune





Ministero
dei beni e delle
attività culturali
e del turismo



Ministero della Difesa

Cosa sono i MINISTERI?



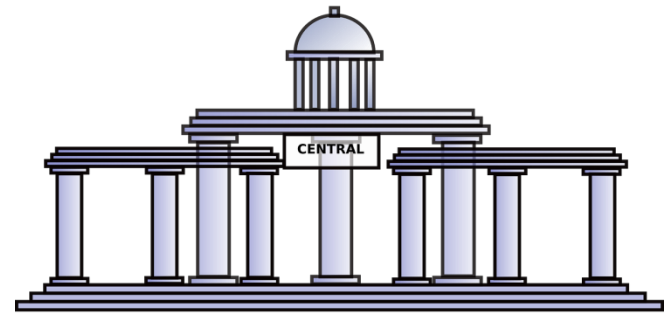
Ministero
dell'Economia
e delle Finanze



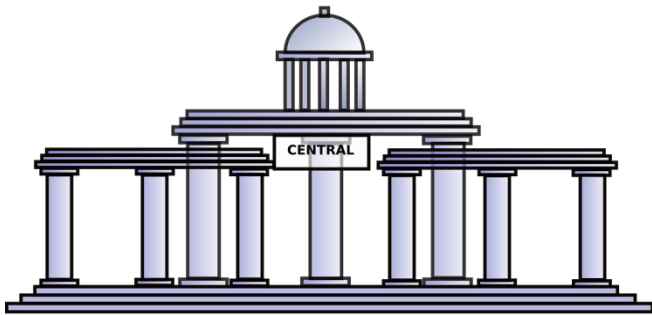
Ministero dell'Istruzione, dell'Università e della Ricerca

www.governo.it/i-ministeri-0

www.beniculturali.it/mibac/multimedia/MiBAC/imagenes/Organigramma2016.jpg



Le Amministrazioni Pubbliche



**Cos'è un'azienda
pubblica?**



Aziende Statali



L'Italia
si fa strada

www.stradeanas.it/it



FRAME: ITALIAN PAVILION A CANNES È TRA I MIGLIORI STAND 2017

<http://www.cinecitta.com/IT/it-it/cms/1/home.aspx>

Rai



Posteitaliane





Ministero dell'Economia e delle Finanze

Società direttamente partecipate



^a CDP detiene una partecipazione del 25,76%

^b detiene il 28,23% di STMicroelectronics

^c Società con azioni quotate in borsa

^d CDP detiene una partecipazione del 35,00%

Aziende partecipate da comuni

 COMUNE DI LUCCA E  LUCCA CREA
IN COLLABORAZIONE CON LA PROVINCIA DI LUCCA

2019 30/10 - 03/11 < FESTIVAL

Lucca
Comics&Games


FESTIVAL INTERNAZIONALE DEL FUMETTO, CINEMA DI
ANIMAZIONE, ILLUSTRAZIONE E GIOCO
INTERNATIONAL FESTIVAL OF COMICS, ANIMATION, ILLUSTRATION AND GAMES



<https://www.luccacomicsandgames.com/it/lcg/home/>

Aziende partecipate da regioni

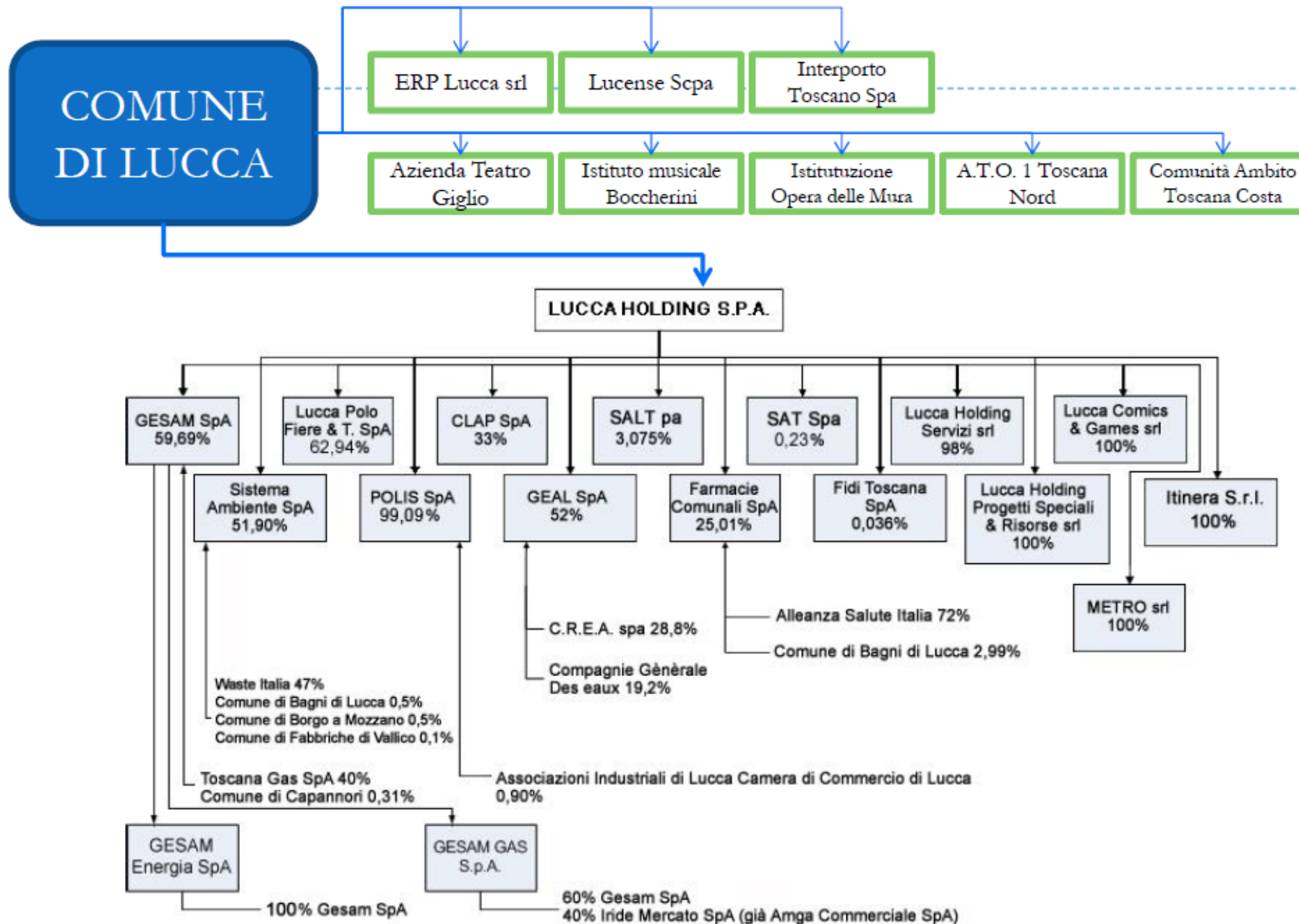


Una regione...



<http://trasparenza.regione.emilia-romagna.it/enti-controllati/enti-controllati-2016/partecipate-2016/societa-partecipate-2015>

Un comune



Ragione sociale: Interporto toscano A. Vespucci Livorno-Guasticce s.p.a.

Funzioni attribuite e attività svolte: Gestione dell'interporto "A. Vespucci" di Livorno

Data di costituzione: 10/06/1987

Indirizzo: Via delle Colline n. 26 - Guasticce - Collesalvetti (LI)

Tel: 0586/984459

Fax: 0586/983004

E-mail: info@interportotoscano.com

Sito Internet: <http://www.interportotoscano.com/>

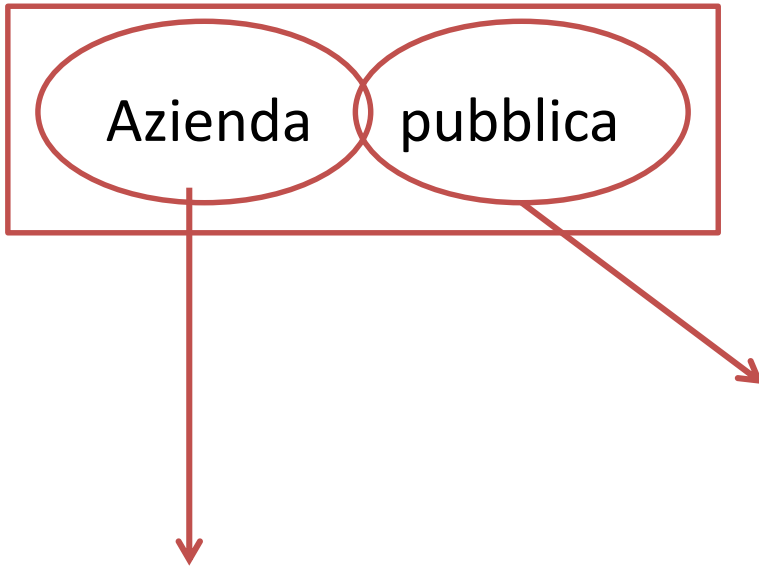
Entità quote di partecipazione:

Socio	Valore nominale (€)	Quota %
Regione Toscana	5.291.133,00	23,6
Monte dei Pachi di Siena	4.900.172,00	21,8
C.C.I.A.A. di Livorno	1.309.743,00	5,8
Autorità Portuale Livorno	2.153.638,00	9,6
Comune di Livorno	1.152.222,00	5,1
Comune di Pisa	627.499,00	2,8
C.C.I.A.A di Pisa	595.478,00	2,7
Banco Popolare soc.coop.	309.876,00	1,4
Provincia di Livorno	290.251,00	1,3
Provincia di Pisa	290.251,00	1,3
M.P.S. Capital Service	4.267.509,00	19,0
altri privati	1.038.085,00	4,6
altri EE.LL.	232.407,00	1,0
Totale	22.458.263,00	100,0

[http://www.region
e.toscana.it/-
/interporto-
toscano-a-
vespucci-livorno-
guasticce-s-p--3](http://www.region
e.toscana.it/-
/interporto-
toscano-a-
vespucci-livorno-
guasticce-s-p--3)

**Cos'è un'azienda
pubblica?**

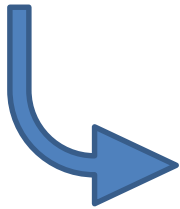




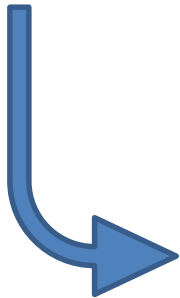
Mondo dell'economia
aziendale

Mondo del diritto

Quando un'azienda è pubblica?



Criterio oggettivo



Criterio soggettivo

Azienda
pubblica

=


Interesse
pubblico





Interesse pubblico

Manifestazione della maggioranza di una comunità, un **bisogno condiviso** tra interessi diversi o un bisogno comune associato generalmente alle tradizioni, maturate nel tempo, di una determinata **comunità**, che **può** anche **variare** da nazione a nazione.



Valore pubblico

L'**utilità** generata in una collettività derivante dalla fruizione di un **servizio pubblico** ritenuto idoneo a soddisfare un fondamentale **bisogno umano**.

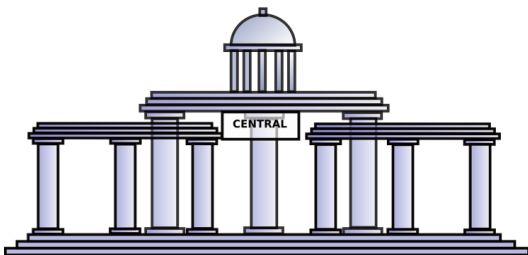
**Quale è stata
l'evoluzione delle
aziende pubbliche
in Italia?**



1

Amministrazioni Pubbliche tradizionali

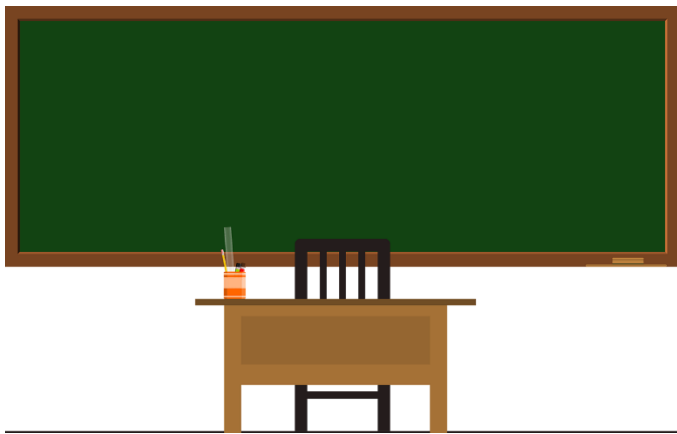
Netta differenza tra
erogazione e
produzione



Stato e unità politiche minori (comuni,
province, ...)

2

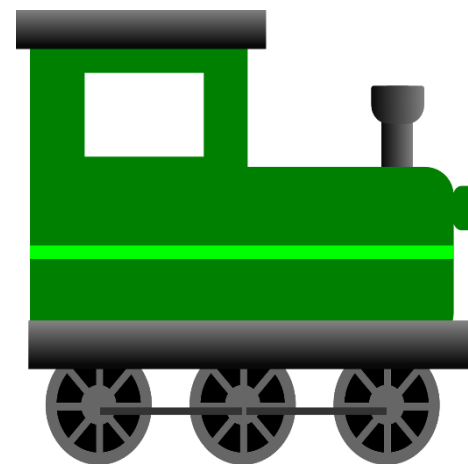
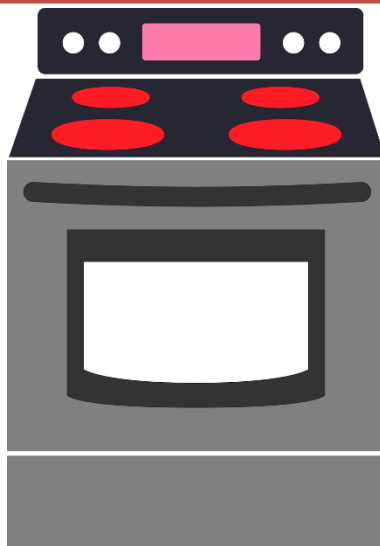
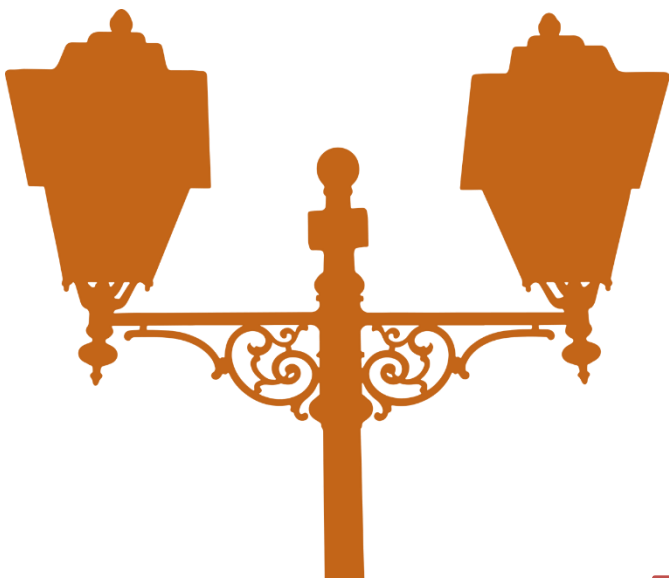
Enti speciali



Enti morali e opere pie

3

Aziende di servizi pubblici “economici e commerciali”



Ferrovie, elettricità, gas...

Coffee
time



Stopwatch

PATTI CON VENEZIA E CON GENOVA

Pa, Renzi: «Trionfo della burocrazia, da 20 anni cavilli bloccano il Paese»

—di Nicoletta Cottone | 26 novembre 2016



VIDEO



20 febbraio 2017

PARLAMENTO 24 / Dalla riforma del codice penale al nuovo reato di sciaccalaggio

I PIÙ LETTI DI ITALIA

1. VERSO LA SCISSIONE | 20 febbraio 2017

Come nascono le AAPP? Il modello burocratico

Il modello burocratico

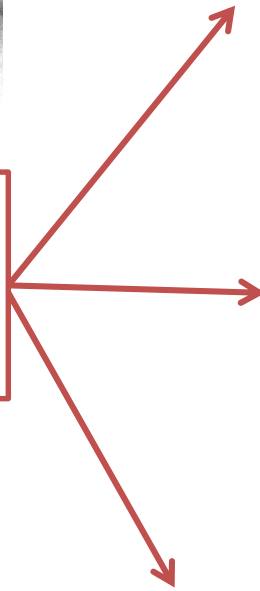
1880 circa

Seconda
metà '900



L'autorità

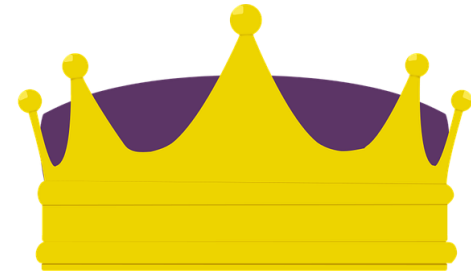
Max Weber



Carismatica

Tradizionale

Legale



Obiettivi

Imparzialità e parità di trattamento

Efficienza

Limitare i conflitti

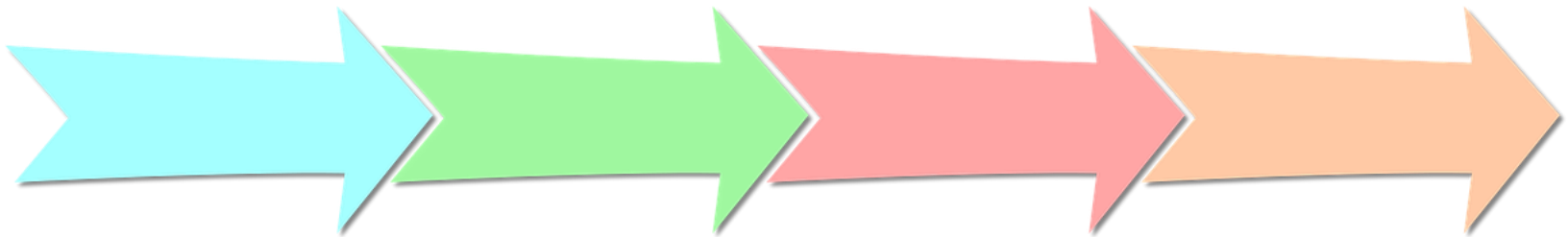
Logiche coerenti con la nascita
dello “Stato di diritto”



Come raggiungerli?

I pilastri del modello

1. Scomporre la complessità in **attività semplici**





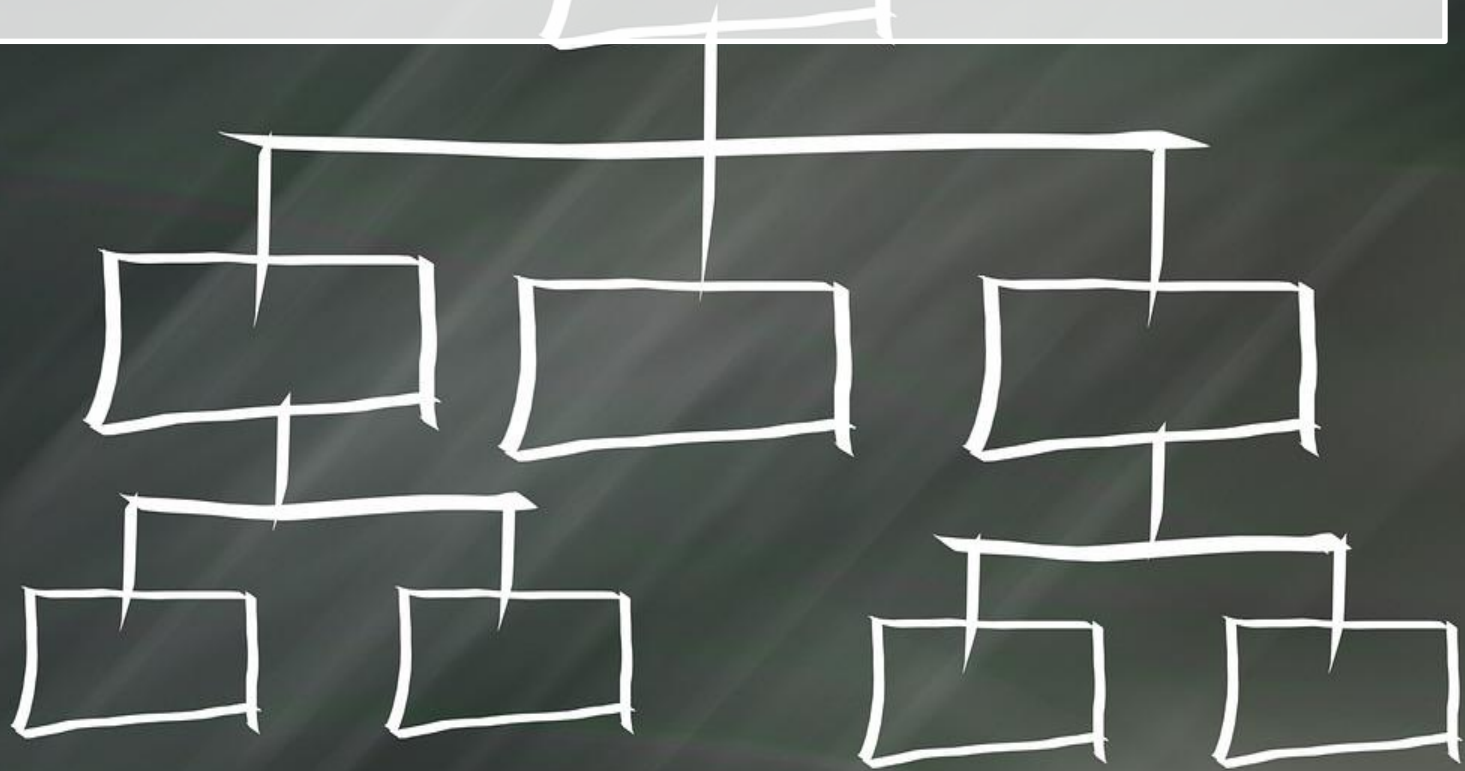
2. Per ogni attività semplice, identificare la **modalità più razionale** di svolgimento

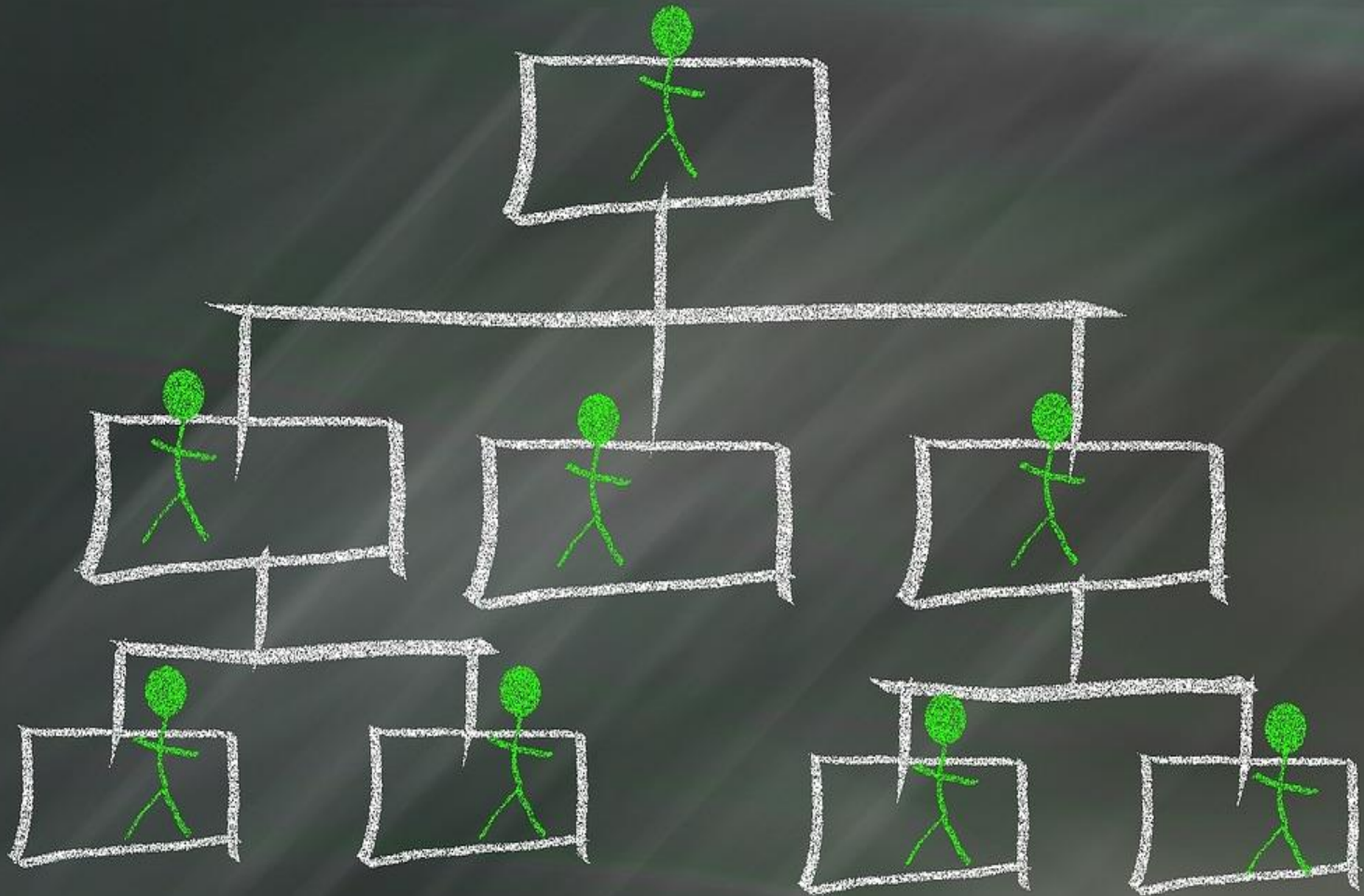


rules

3. Codificare le modalità in mansioni/**compiti**

4. Impersonalità nell'affidamento dei compiti





5. Principio della **gerarchia**

6. Compiti e mansioni formano **sequenze** obbligate



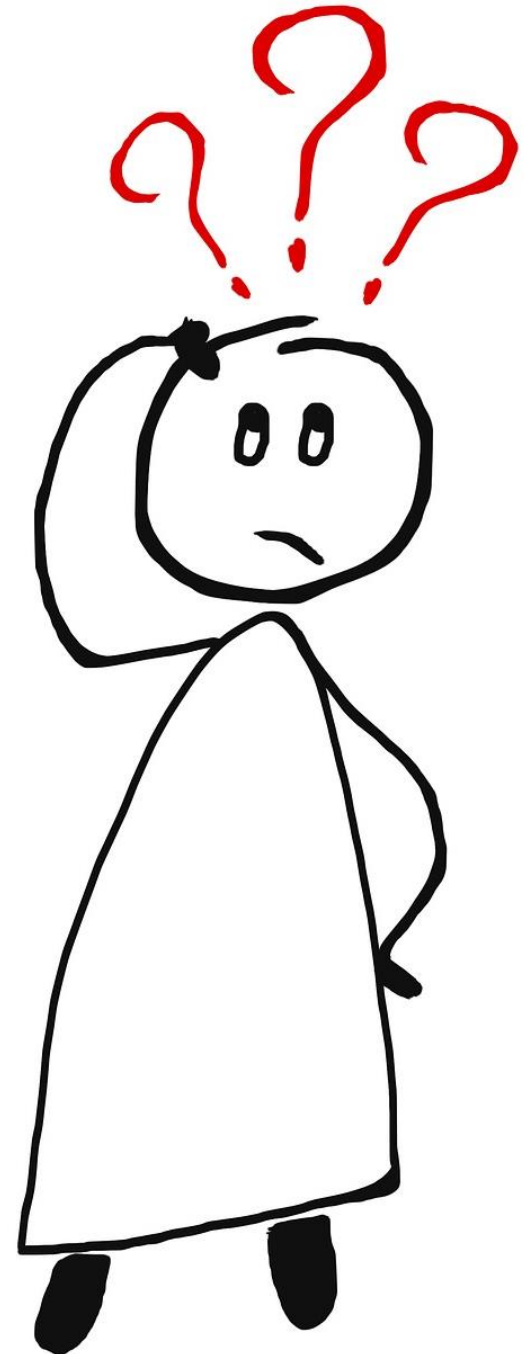
7. Principio della
specializzazione
tecnico-operativa o
formale

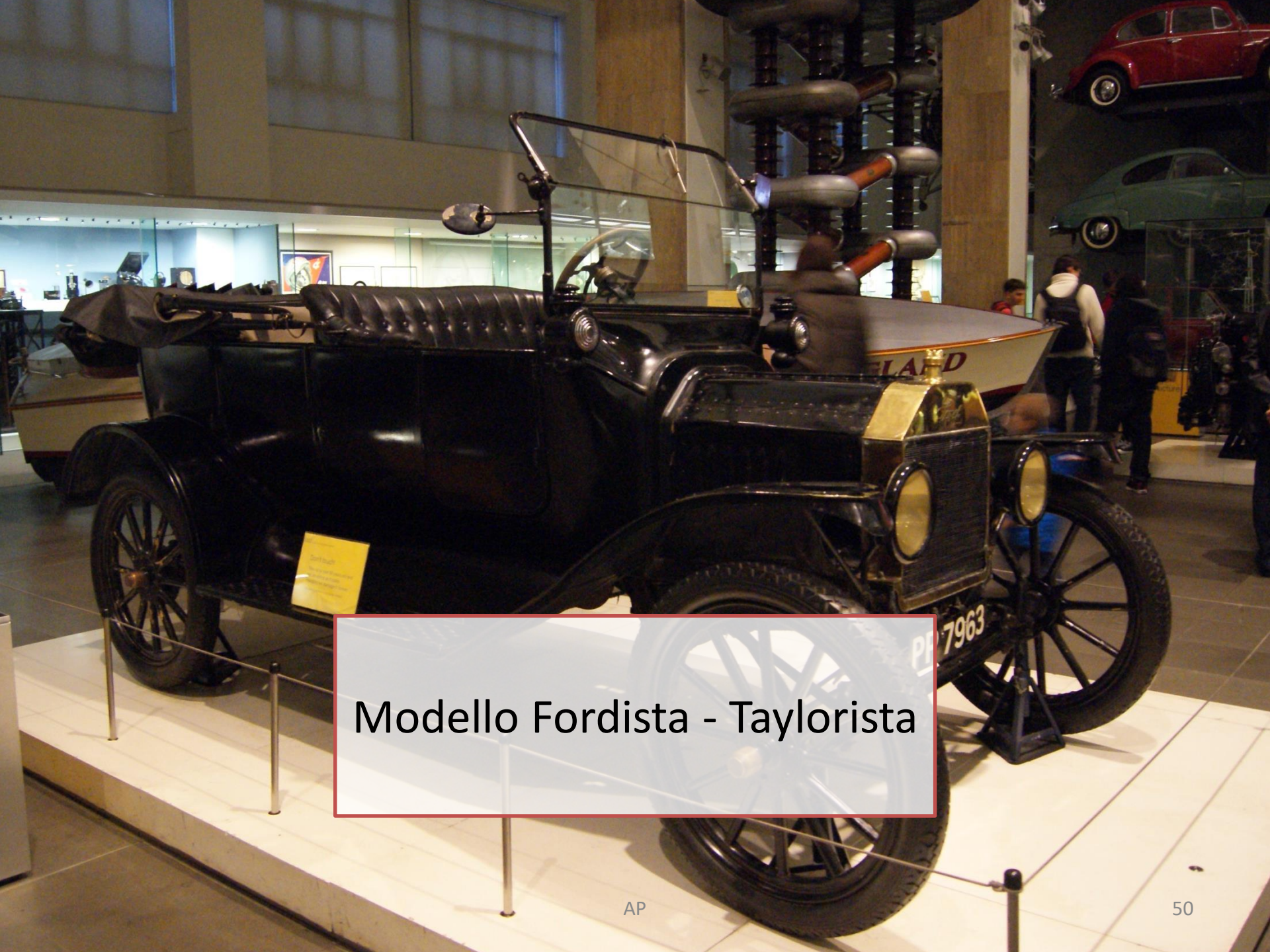


An illustration of an open book with a brown cover and yellow pages. The left page has faint, wavy lines representing text. The right page features a large, bold red question mark. A semi-transparent white box with a thin red border is overlaid on the center of the book, containing the text '7. Manuali e procedure scritte'.

7. Manuali e procedure **scritte**

Quale *analogia* nella gestione delle imprese private?

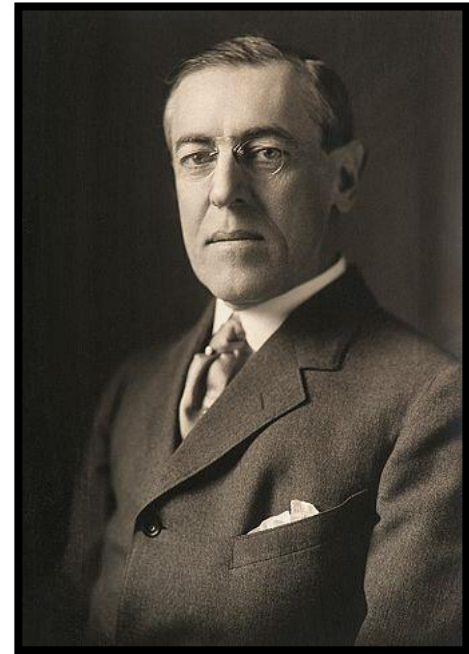




Modello Fordista - Taylorista

Altri principi del modello: Woodrow Wilson

Distinzione tra
politica e burocrazia



Summa

Razionalità ed efficienza
Eliminazione discrezionalità
Suddivisione “scientifica” del lavoro

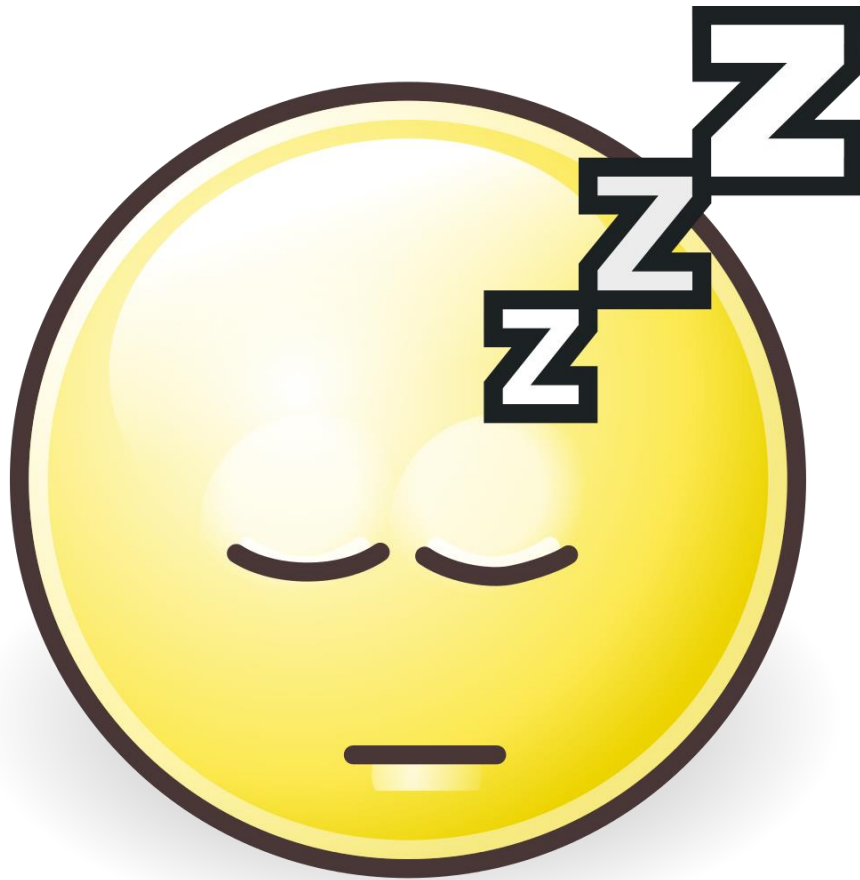
Nel tempo...

Aumento della complessità e
delle dimensioni...

Mancanza di coordinamento tra
le persone

Quali limiti?



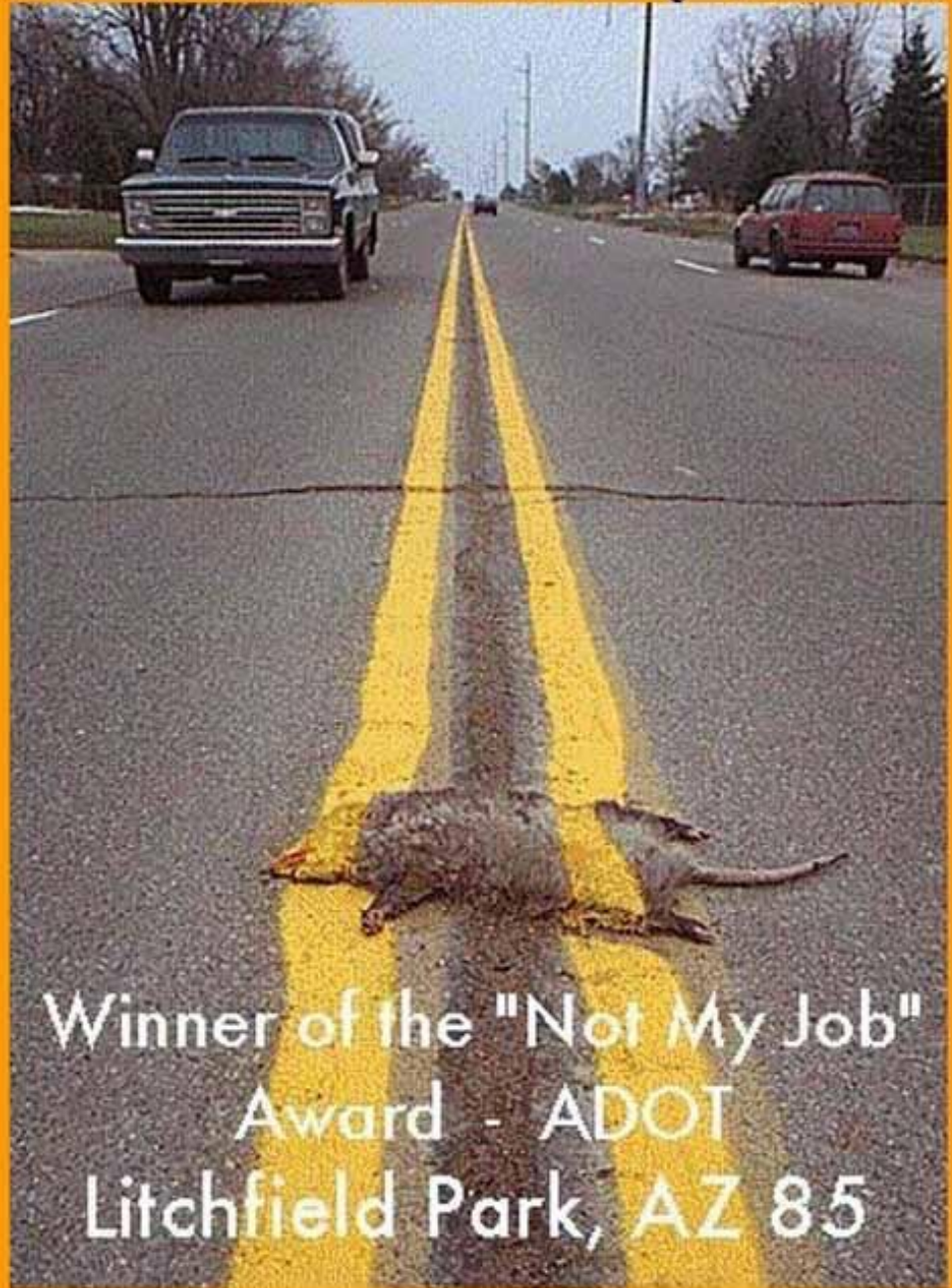


1. Allungamento
dei tempi per
raggiungere
un risultato

(aumenta la sequenza
delle operazioni)

Winner of the 1998 'Not My Job' Award

2. Non si arriva
al risultato
desiderato



3. Si ritorna al punto di partenza



A photograph of a concrete floor with a circular hole. The word "BEWARE" is painted in red around the hole. The floor is dark and appears to be in a construction or industrial setting. There is a concrete block in the upper right corner.

Forte intervento pubblico
nell'economia

Teoria dei **market failures** /
fallimenti del mercato



Teoria dei **public failures** /
fallimenti del pubblico

Public Choice

**Spinte al cambiamento
verso la metà del
Novecento**



**Verso il New Public
Management
(anni '80-'90)**



Facciamo un passo indietro...

Logiche di gestione tra pubblico e privato
negli aziendalisti italiani tra '800 e '900

Ottocento, Italia

Distinzione tra aziende di erogazione e
aziende di produzione

Francesco Villa

Giuseppe Cerboni

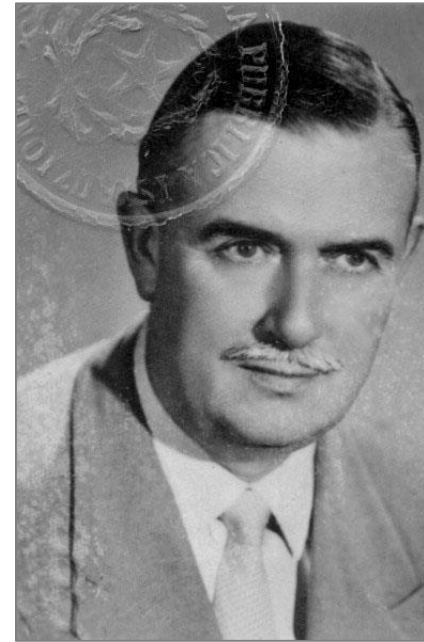


Fabio Besta

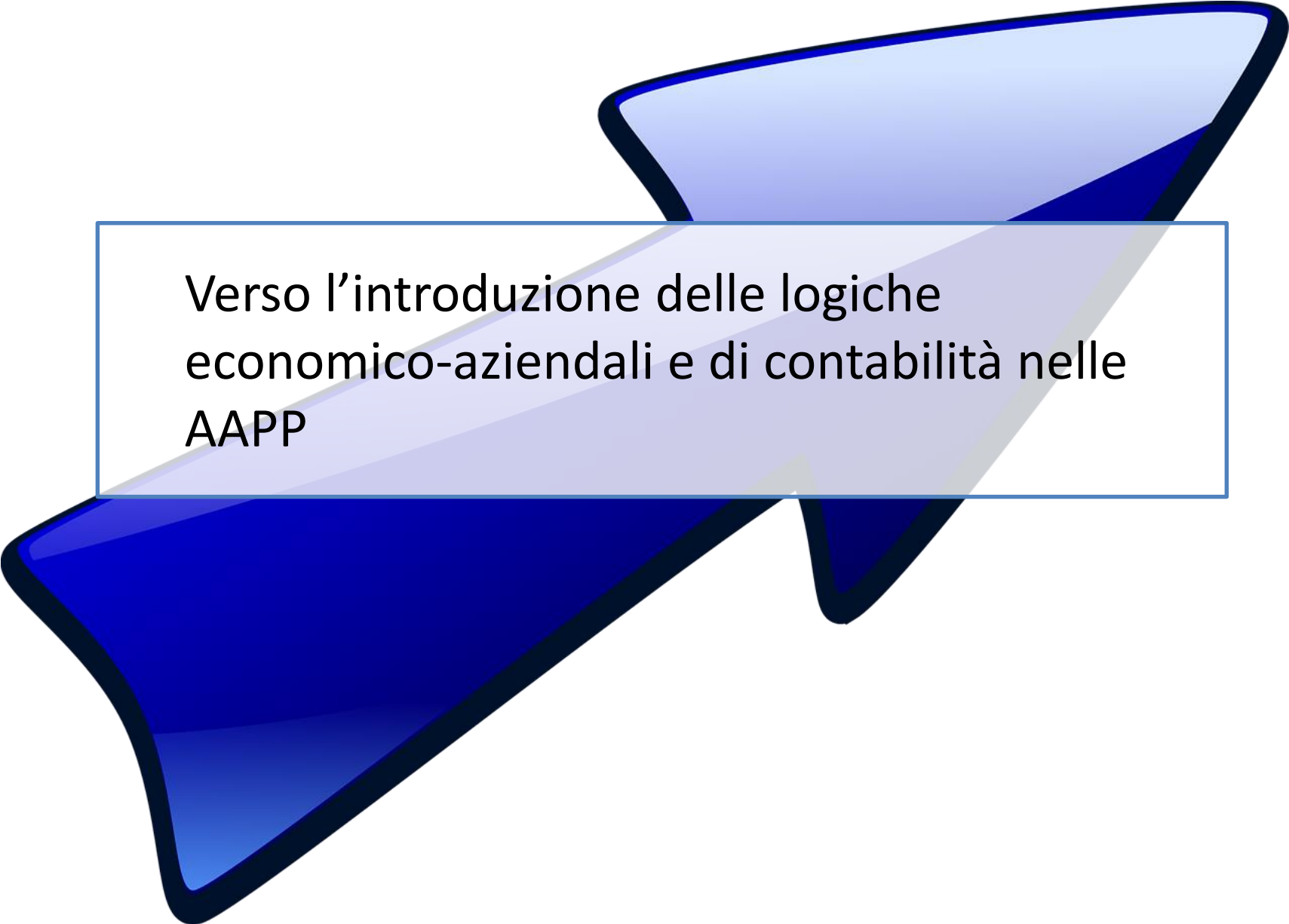
Gino Zappa



Egidio Giannessi



Verso l'unicità del fine aziendale



Verso l'introduzione delle logiche
economico-aziendali e di contabilità nelle
AAPP

An abstract graphic featuring several overlapping, three-dimensional ribbons in blue and yellow, swirling and looping across the page. The ribbons have a slight shadow, giving them a sense of depth. In the center, a semi-transparent rectangular box with a thin red border contains the title text.

Verso il cambiamento: il
New Public Management

Cause del cambiamento

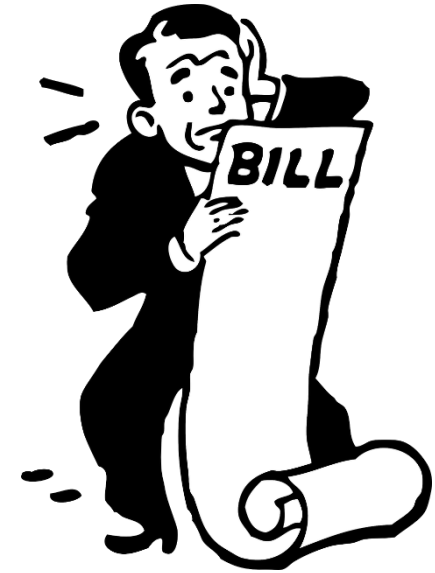
1. Crisi anni '80 e '90
2. Limiti della gestione pubblica
3. Sedimentazione studi economico-aziendali

1) Crisi anni '80-'90



- **Crisi petrolifera internazionale 1985**
- **Ingresso nella CE 1992 e Trattato di Maastricht**
- **Attacchi speculativi verso la Lira**
- **Deficit e debito pubblico**

2) Limiti della gestione pubblica



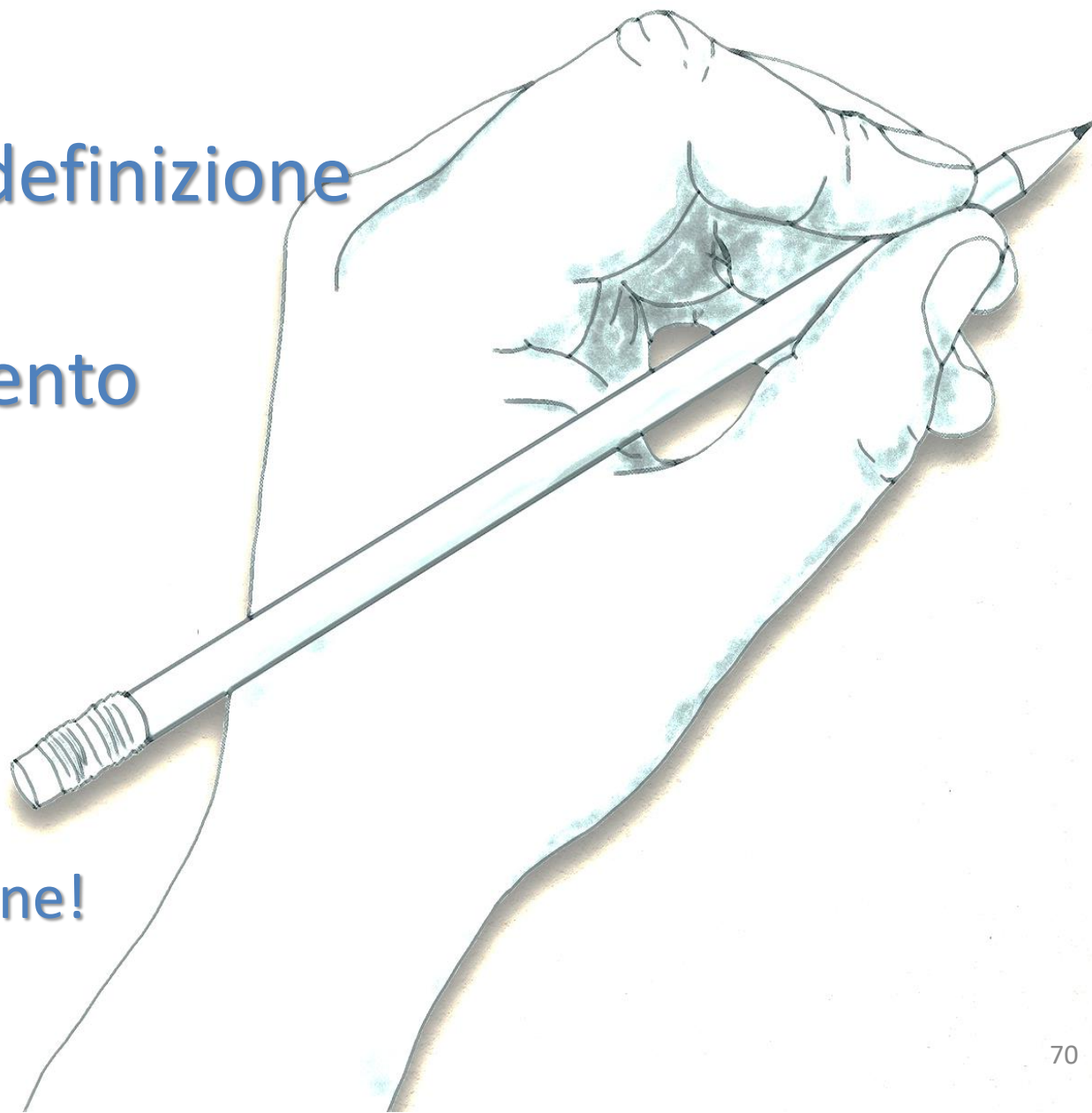
- Esigenza dei cittadini di **miglioramento servizi pubblici**
- Incremento **complessità e dimensioni** modello burocratico
- Scarsa attenzione agli **equilibri** economici
- Unico focus: assolvimento **finalità sociale**
- Mancata determinazione **oneri impropri**

3) Sedimentazione studi economico- aziendali



- **Aziendalisti** tra Ottocento e Novecento
- **Economicità** della gestione nel lungo periodo

Verso la ridefinizione dei confini dell'intervento pubblico



Prossima lezione!