

Un quadro della finanza pubblica in Italia

Sommario

- I. Definire i soggetti della finanza pubblica
- II. Tracciare un quadro quantitativo della finanza pubblica in Italia e dei suoi problemi

Il settore pubblico

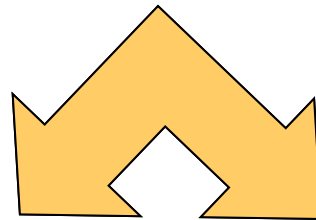
Quali sono i **soggetti** che compongono il Settore pubblico?

Quali **attività** svolgono questi soggetti?

Come si misura il “**peso**” del Settore pubblico?

I soggetti

Due **criteri** differenti **per aggregare gli enti** del Settore pubblico:



**CRITERIO
FUNZIONALE**

**CRITERIO
ISTITUZIONALE**

I soggetti

Il criterio funzionale raggruppa gli enti sulla base delle funzioni che essi svolgono

Appartengono al Settore pubblico tutti i soggetti le cui **funzioni principali** sono:

→ **produzione di beni e servizi non destinabili alla vendita**

→ **redistribuzione del reddito e della ricchezza del Paese**

I soggetti

L'AGGREGATO CHE RAGGRUPPA GLI ENTI
SULLA BASE DEL CRITERIO FUNZIONALE
E' QUELLO DELLE
PUBBLICHE AMMINISTRAZIONI

I soggetti

Gli enti della P.A.



I soggetti

AMMINISTRAZIONI CENTRALI



- **Stato (Bilancio e Tesoreria)**
- **ex foreste demaniali**
- **Altri enti
(CNR, CONI, ISCO, etc.)**

I soggetti

AMMINISTRAZIONI LOCALI



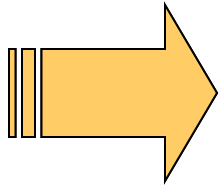
- **Regioni**
- **Province**
- **Comuni**
- **Altri enti
(IACP, Università, etc.)**

I soggetti

ENTI DI PREVIDENZA



- **INPS**
- **INAIL**
- **Altri enti**



IL CONTO ECONOMICO CONSOLIDATO DELLE AMMINISTRAZIONI PUBBLICHE

1. Conti economici di competenza

Ad essi corrispondono erogazioni la cui maturazione e' avvenuta nell'anno di riferimento, indipendentemente dall'effettiva erogazione monetaria in entrata o uscita a cui si attiene una contabilita' ispirata al criterio di cassa.

2. Esclusione delle partite finanziarie

Esclusione delle partite finanziarie

Partite finanziarie

Entrate

Rimborso di anticipazioni
e crediti vari al Tesoro

Uscite

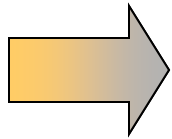
Acquisizione di
attività finanziarie

(E-U) = Saldo delle partite finanziarie

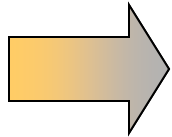
I saldi

(Amministrazioni Pubbliche)

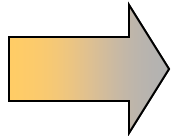
Il conto economico consolidato delle Amministrazioni Pubbliche evidenzia **tre saldi principali**:



il **saldo di parte corrente**



il **saldo totale**

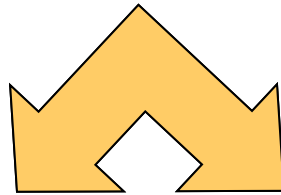


il **saldo totale al netto degli interessi**

I saldi

(Amministrazioni Pubbliche)

Il **saldo di parte corrente** risulta dalla differenza tra entrate e uscite correnti:



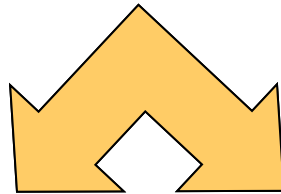
se è negativo, misura l'ammontare di **risparmio pubblico** assorbito dagli enti del settore

se è positivo, misura l'ammontare di **risparmio pubblico** accumulato

I saldi

(Amministrazioni Pubbliche)

Il **saldo totale** è definito:



indebitamento netto

se le uscite totali sono
maggiori delle entrate
totali

accreditamento netto

se le uscite totali
sono minori delle entrate
totali

I saldi

(Amministrazioni Pubbliche)

Il saldo totale al netto degli interessi, ovvero saldo primario (avanzo o disavanzo primario)

si calcola come differenza tra
entrate totali

e spese totali al netto degli interessi, ovvero:

$\text{entrate totali} - (\text{spese totali} - \text{interessi}) =$

$(\text{entrate totali} - \text{spese totali}) + \text{interessi} =$

Saldo totale + interessi

I saldi del conto delle AP nel 2012

<i>SALDI</i>	mld di euro	% Pil
7. Risparmio pubblico (1-4)	-5,6	-0,4
8. Indebitamento netto (3-6)	-47	-3
9. Avanzo primario (8+interessi)	39,7	2,5
Debito pubblico delle AP	1.989,4	127
Per memoria : Prodotto Interno Lordo	1.567	100,0

I soggetti

Il criterio istituzionale raggruppa gli enti che rientrano nella proprietà pubblica, indipendentemente dalla natura pubblica o privata delle attività che essi svolgono

Sulla base di questo criterio si possono costruire **due aggregati**:

 **IL SETTORE STATALE**

 **IL SETTORE PUBBLICO**

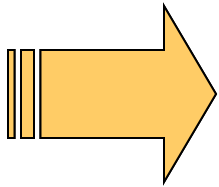
I soggetti

SETTORE STATALE

 Sono compresi in questo aggregato:

- Lo **Stato** (Bilancio e Tesoreria)
- Le **Aziende autonome statali** e gli **enti assimilati**

I conti



I CONTI DEL SETTORE STATALE

aggregano la **gestione del bilancio dello Stato** e la **gestione della tesoreria**

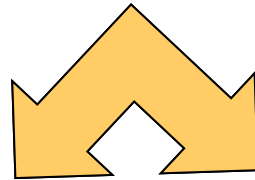
sono **conti di natura finanziaria**

sono costruiti sulla base del **principio della cassa**

hanno l'obiettivo di porre in evidenza le cause di **formazione del fabbisogno finanziario**

I conti

DUPLICE RUOLO DEL MINISTERO DEL TESORO



Cassiere per le operazioni che riguardano le entrate e le uscite del bilancio dello Stato
(gestione di bilancio)

Regolatore dei rapporti finanziari tra lo Stato e gli altri enti del settore pubblico
(gestione di tesoreria)

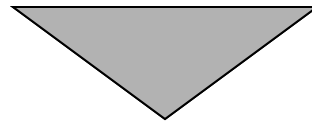
Esempio ruolo Tesoreria

Stato		Conto di Tesoreria dell'Università		Settore Statale	
Entrate	Uscite	Entrate	Uscite	Entrate	Uscite
	100	100			

Stato		Conto di Tesoreria dell'Università		Settore Statale	
Entrate	Uscite	Entrate	Uscite	Entrate	Uscite
	100	100	100		100

I saldi (Settore statale)

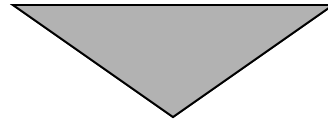
I conti del Settore statale evidenziano un saldo definito **fabbisogno di cassa del Settore statale**



Esso si calcola come **differenza tra il totale degli incassi e il totale dei pagamenti del settore statale in ciascun anno (è quindi un flusso)**

I saldi (Settore statale)

Un altro saldo rilevante dei conti del Settore statale
è il **fabbisogno primario**



Esso si calcola come
**differenza tra incassi
totali e pagamenti totali
al netto degli oneri per
interessi**

I soggetti

SETTORE PUBBLICO



E' un aggregato più ampio del Settore statale e delle Amministrazioni Pubbliche

Esso comprende:

- altri **enti dell'Amministrazione centrale**
- gli **enti dell'Amministrazione locale**
- gli **Enti di previdenza**
- le ex **aziende autonome statali** e gli **enti ad esse assimilati**

Le entrate delle AP nel 2012	mld di Euro	%PIL	Comp. %
ENTRATE			
1. Imposte dirette	233,8	14,9	31
2. Imposte indirette	237,4	15,2	31,5
3. Contributi sociali effettivi	212,8	13,6	28,2
4. Entrate fiscali (1+2+3)	684	43,6	90,6
5. Contr. sociali figurativi	4,2	0,3	0,6
6. Altre entrate	60,1	3,8	8
7. Entrate Correnti (4+5+6)	748,3	47,8	99,1
8. Entrate Conto Capitale.	6,4	0,4	0,9
8.1 Imposte in conto capitale	1,5	0,1	0,2
9. ENTRATE TOTALI (7+8)	754,8	48,2	100,0

Il “peso” delle Amministrazioni Pubbliche

La pressione fiscale

Indica **l'ammontare di risorse che la Pubblica Amministrazione preleva ogni anno sotto forma di imposte e contributi**



Si calcola così:

Imposte dirette + imposte indirette + contributi sociali

PIL

Il “peso” delle Amministrazioni Pubbliche

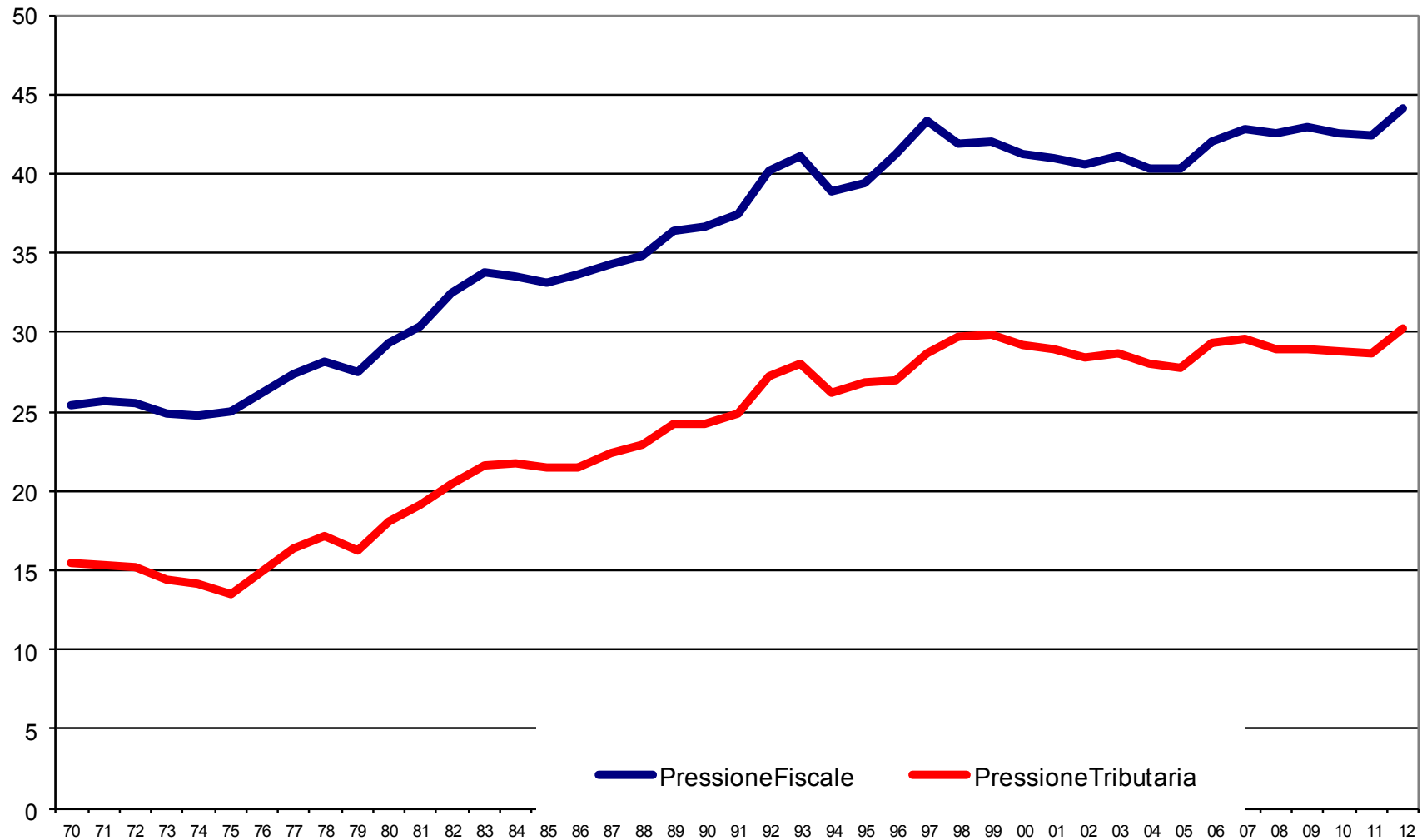
La pressione tributaria

Indica **l'ammontare di risorse che la Pubblica Amministrazione preleva ogni anno sotto forma di imposte**

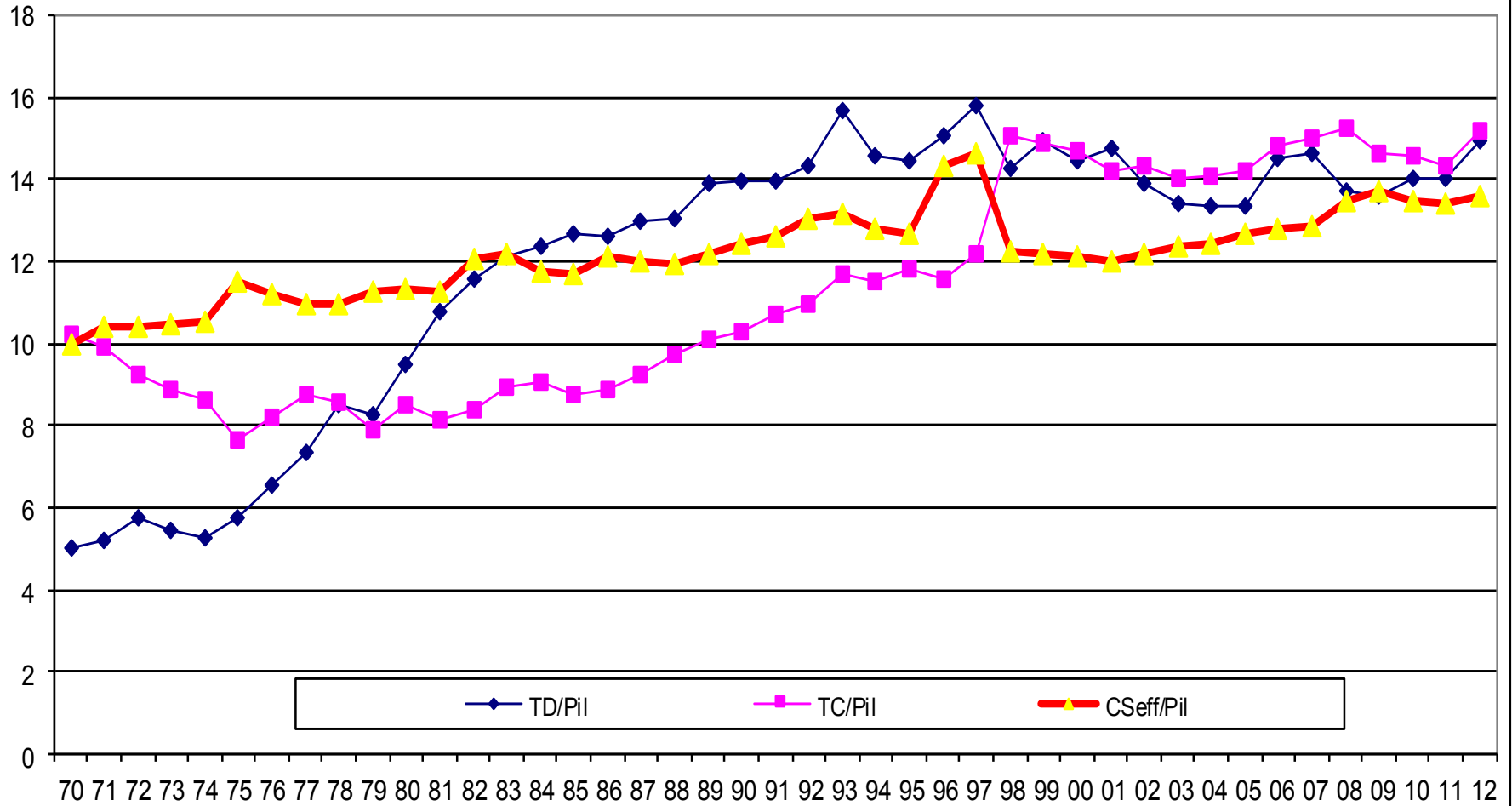
Si calcola così:

$$\frac{\text{Imposte dirette + imposte indirette}}{\text{PIL}}$$

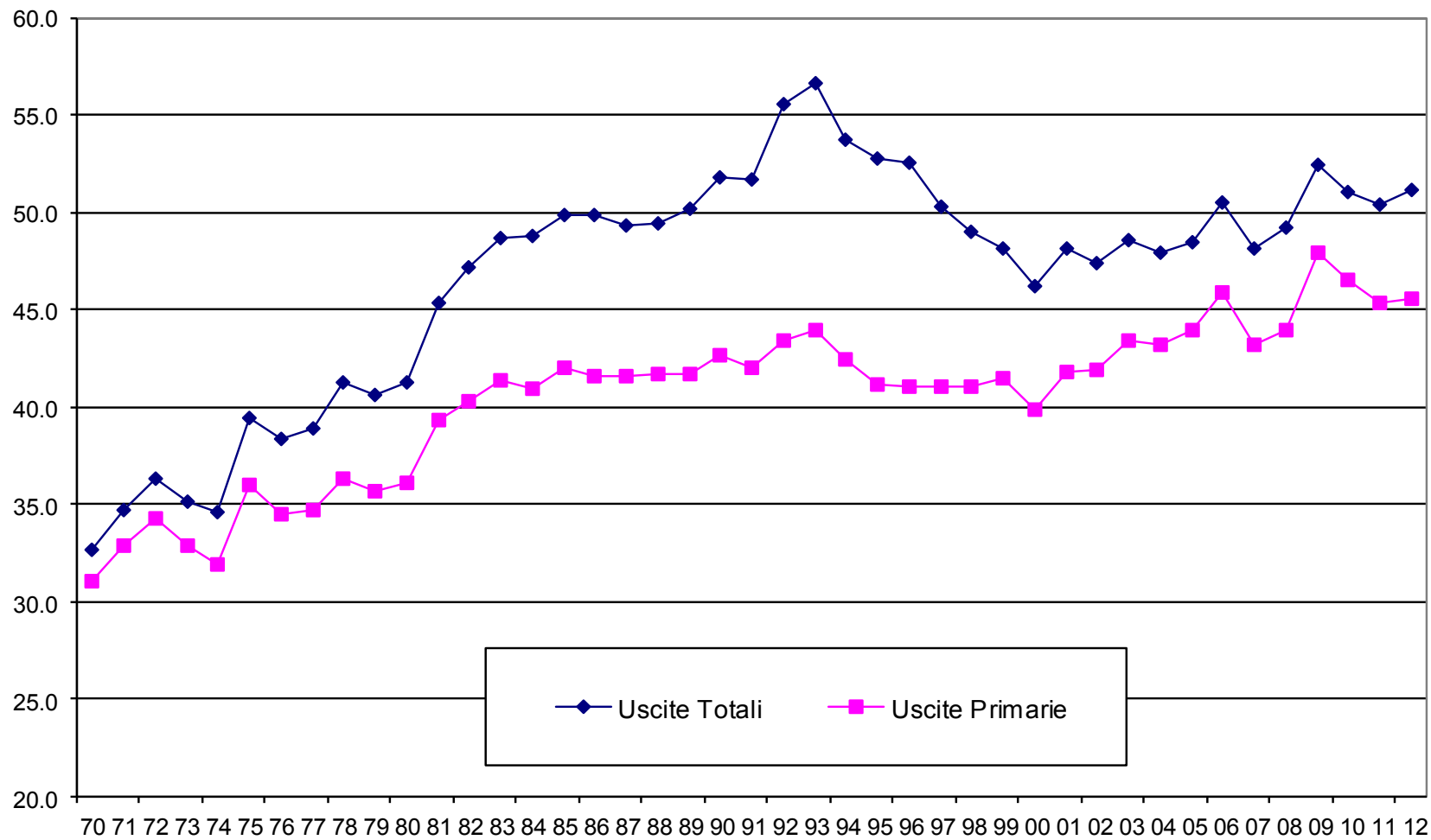
Pressione tributaria e pressione fiscale



Le entrate delle AP in % del Pil



Uscite totali e uscite primarie in % del Pil



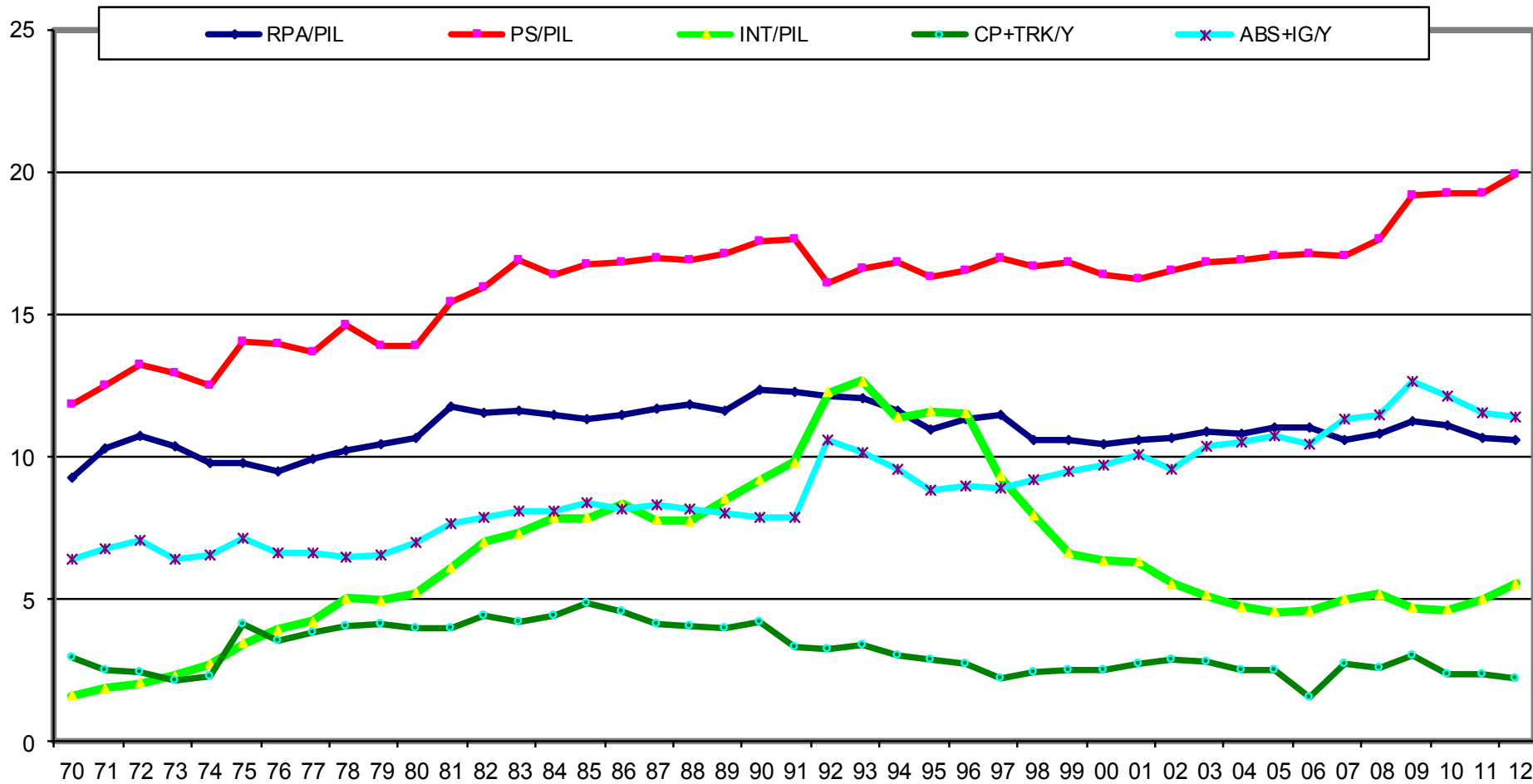
USCITE delle AP nel 2012	Mld di euro	%Pil	%
10. Consumi collettivi finali	315	20,1	39,3
10.1 Retribuzioni	165,9	10,6	20,7
10.2 Acquisti di beni e servizi	149,1	9,5	18,6
11. Prestazioni sociali	311,4	19,9	38,8
12. Contributi alla produzione	15,8	1,0	2
13. Interessi	86,7	5,5	10,8
14. Altre uscite correnti	25,1	1,6	3,1
15. Uscite correnti (10+11+12+13+14)	753,9	48,1	94
16. Investimenti	29,4	1,9	3,7
17. Trasferimenti in conto capitale	18,5	1,2	2,3
18. Uscite in conto capitale	47,8	3,1	6
19. USCITE TOTALI (15+18)	801,8	51,2	100,0

Il “peso” delle Amministrazioni Pubbliche

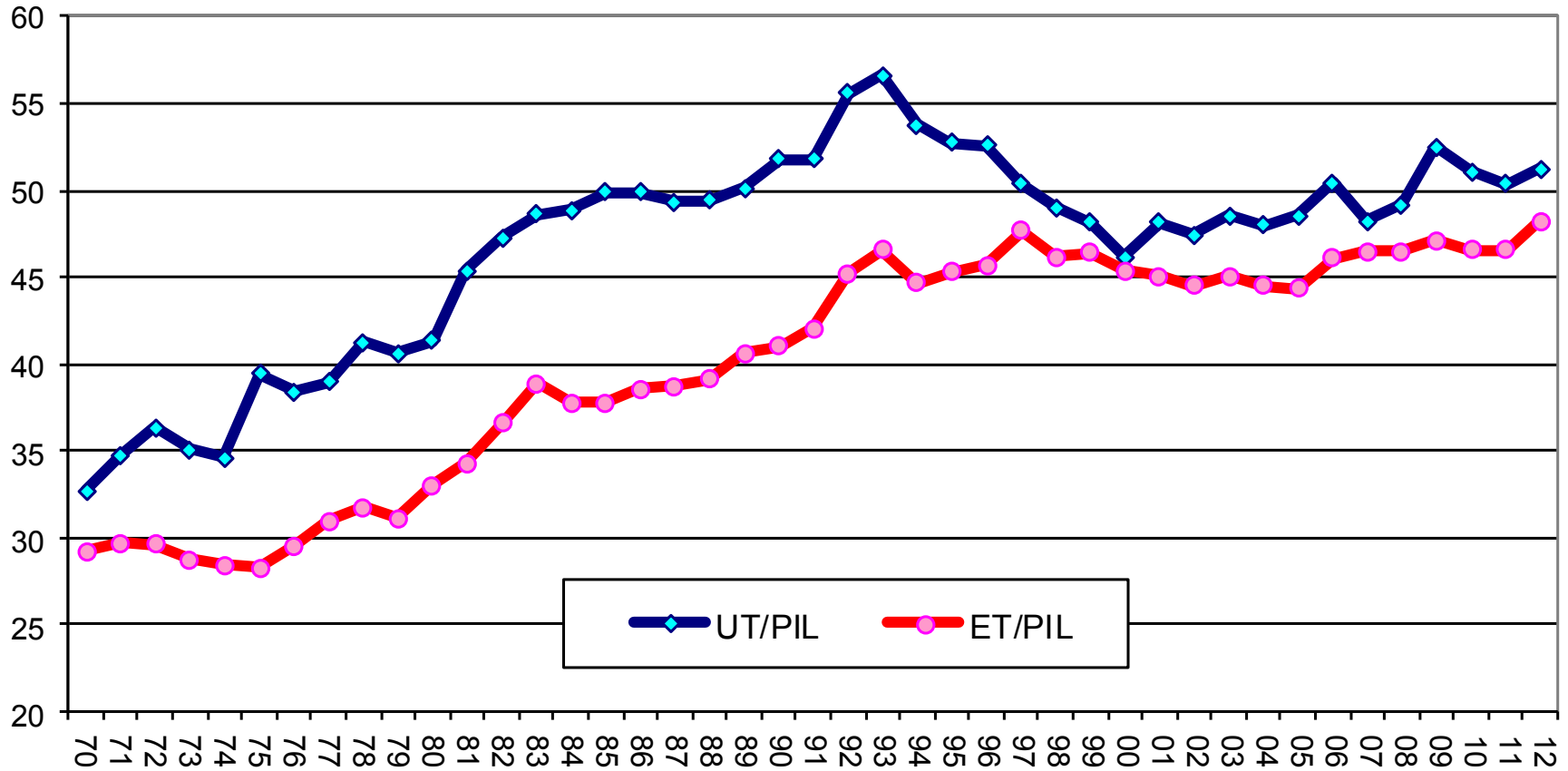
Il rapporto tra spesa pubblica e Pil

A yellow callout box with a downward-pointing arrow. The box is rectangular with a thin yellow border. Inside the box, the text "Il rapporto tra spesa pubblica e Pil" is written in bold black font. Below the box, a yellow arrow points downwards, starting from the bottom edge of the box and ending in a sharp point.

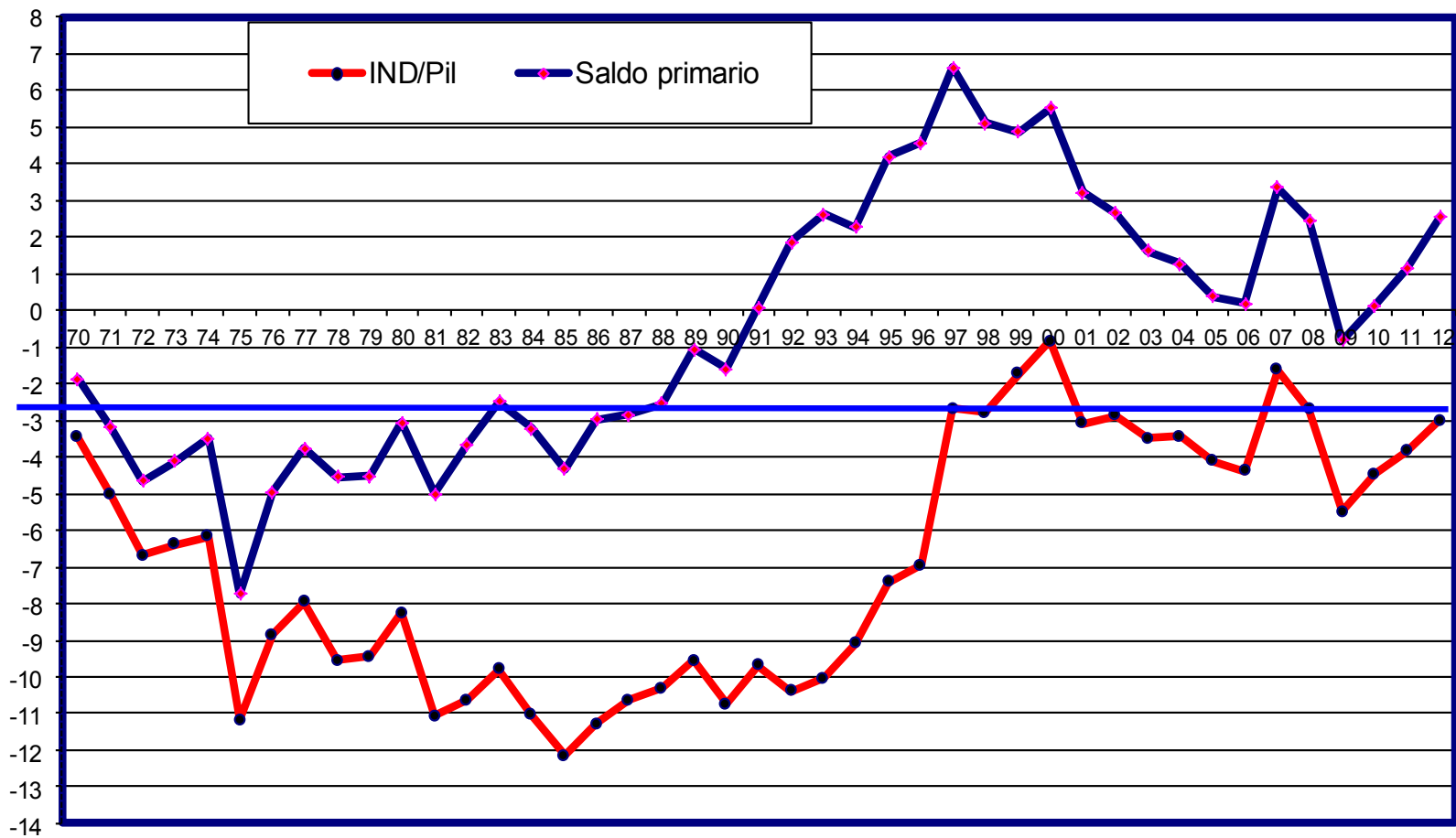
Spese delle AP in % del Pil



Entrate ed uscite totali delle AP in % del Pil



Indebitamento netto e saldo primario delle Ap in % del Pil



Relazione tra indebitamento netto (disavanzo) e debito

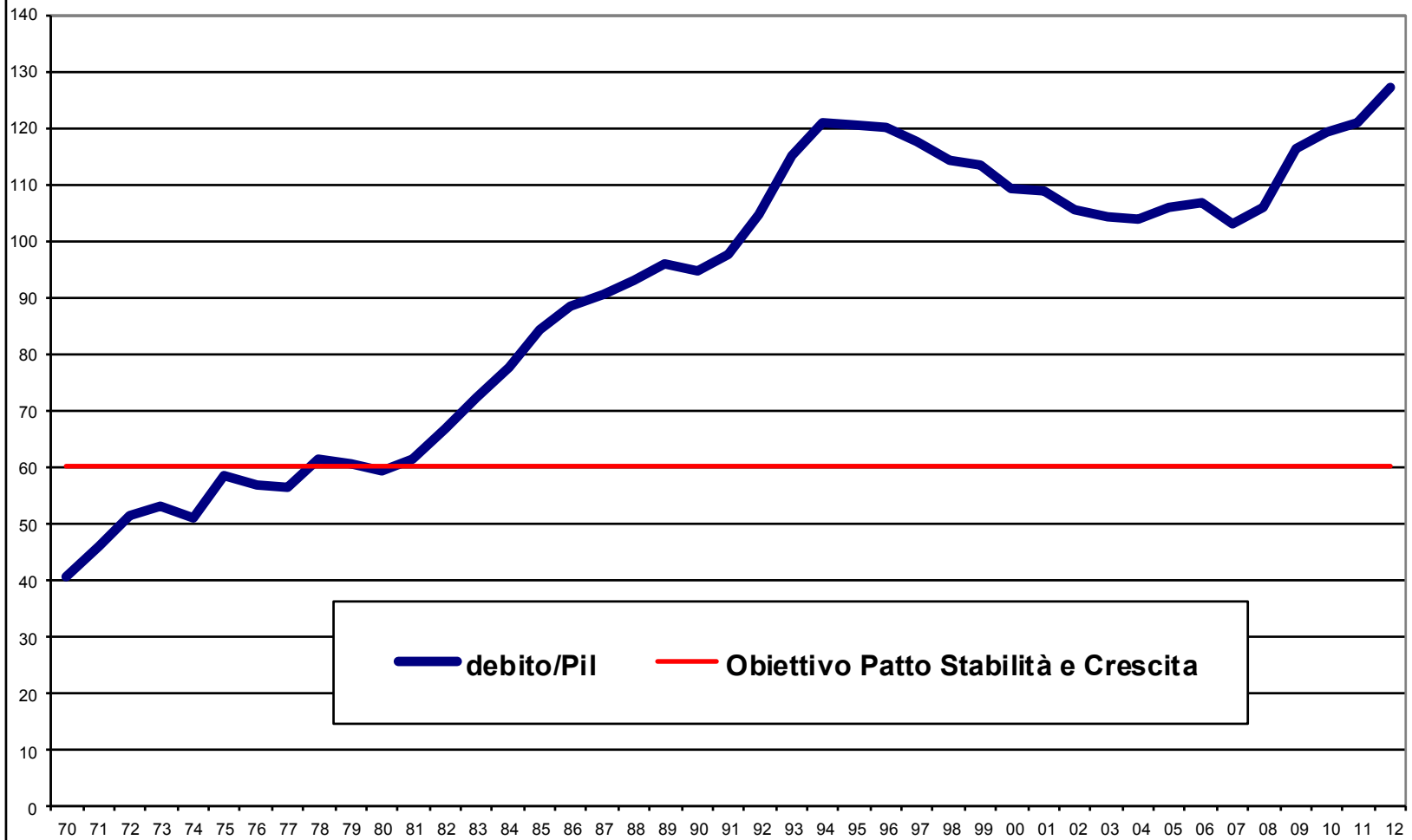
B_{t-1} = Stock del debito pubblico alla fine del periodo t-1

D_t = Disavanzo (- indebitamento netto) del periodo t

B_t = Stock del debito pubblico alla fine del periodo t

$$B_{t-1} + D_t = B_t$$

Debito pubblico in % del Pil



Quali dei seguenti organismi non rientrano nel settore statale?

1. Aziende statali autonome
2. Tesoreria
3. CNR e Coni
4. Regioni

L'avanzo primario e' pari a?

1. Saldo di in conto corrente
2. Saldo di conto corrente piu' saldo di conto capitale
3. Debito pubblico meno interessi
4. Indebitamento netto piu' interessi

L'avanzo primario meno il saldo di conto capitale e' pari a?

1. Saldo (E-U) in conto corrente piu' interessi
2. Saldo di conto corrente meno gli interessi
3. Debito pubblico meno interessi
4. Indebitamento netto (E-U) meno saldo (E-U) di in conto capitale

Un dato di bilancio e' di competenza quando:

1. L'erogazione e' maturata nell'anno di riferimento
2. L'erogazione e' avvenuta nell'anno di riferimento
3. Una parte rilevante dell'erogazione e' maturata nell'anno di riferimento
4. Una parte rilevante dell'erogazione e' avvenuta nell'anno di riferimento

fabbisogno statale e' determinato da:

1. Saldo del bilancio dello stato e saldo del conto di tesoreria
2. Saldo del conto di tesoreria
3. Saldo del conto corrente
4. Saldo del bilancio dello stato

I conti dell'aggregato PA si ispirano:

1. Al criterio di cassa
2. Al criterio di competenza
3. Al criterio di cassa e di competenza
4. Al criterio di cassa solo per sottoaggregato
“Stato”