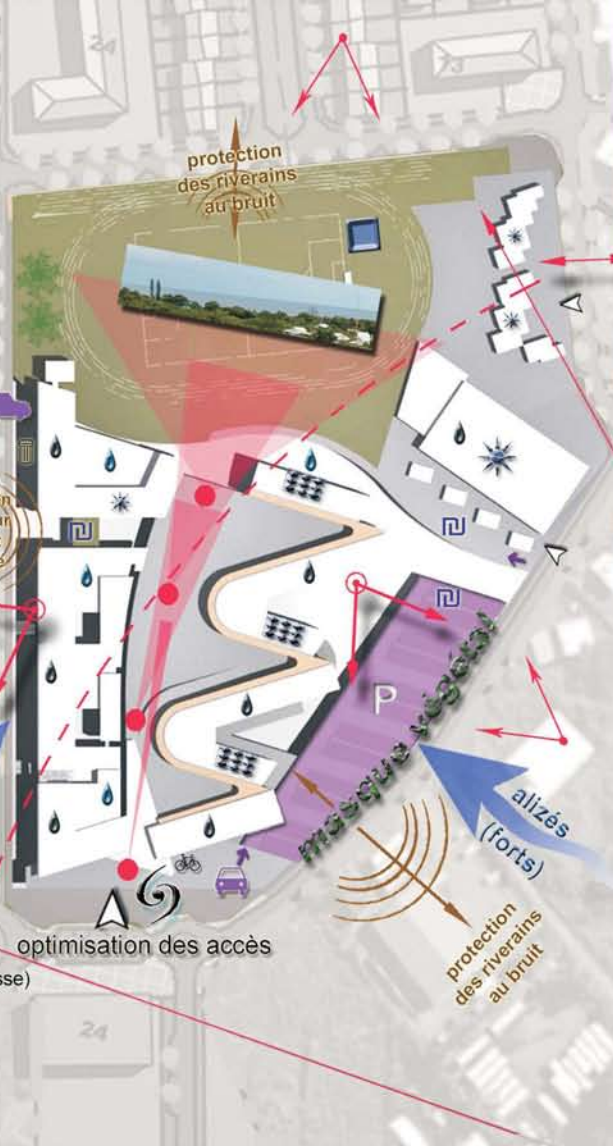


# ESPACE NATUREL

- séquence et paysage
  - emprise sur le paysage
  - vis à vis à l'échelle
  - respect du périmètre
  - intégration Parking
  - respect des riverains
  - conservation arbres
  - protection de la cour au bruit de la rue
  - réduction des vents faibles
  - réduction des vents forts (alizés)
  - protection des riverains au bruit
  - optimisation des accès
  - assainissement
- ## GESTION DE L'EAU
- toiture végétée
  - réduction évaporation
  - infiltration
  - recupération (wc, lavage)
  - traitement (sép hydroc, bac à graisse)



Facoltà di Architettura

Via Quartieri 8  
Ferrara  
Italia



Università degli Studi di Ferrara



Centro ricerche Facoltà Architettura Ferrara



Laboratorio per lo sviluppo di servizi integrati di progettazione per la città

Laboratori di progettazione architettonica 1a, 1b, 1c  
*abitare sostenibile*

Parigi Daniel Kaufmann + Brunico Stefan Hitthaler  
Ecologia urbana



Giovedì 21 Maggio 2009  
ore 11.00 - 13.00  
Aula D3