

# PERSONE, CAPACI DI INNOVARE.

L'Agenda Digitale dell'Emilia-Romagna come strumento per la competitività del territorio. Una sintesi del percorso svolto e delle linee strategiche.

**la visione.**

**la strategia.**

**gli obiettivi al 2020 già finanziati.**

**le risorse.**

# DIGITALI. RESTANDO UMANI.

una **comunità digitale** in cui le persone vivono, studiano, si divertono e lavorano utilizzando le tecnologie, Internet ed il digitale come fatto normale della vita quotidiana

una **comunità con “zero differenze”** tra luoghi, persone, imprese e città al fine di garantire a tutti un ecosistema digitale adeguato in cui si annulla il *divide* tra città e aree periferiche e “interne”



# +DIGITAL = +PIL E +OCCUPAZIONE.

**+10% Internet/digitale**

**=**

**+0,24%** prodotto interno lordo

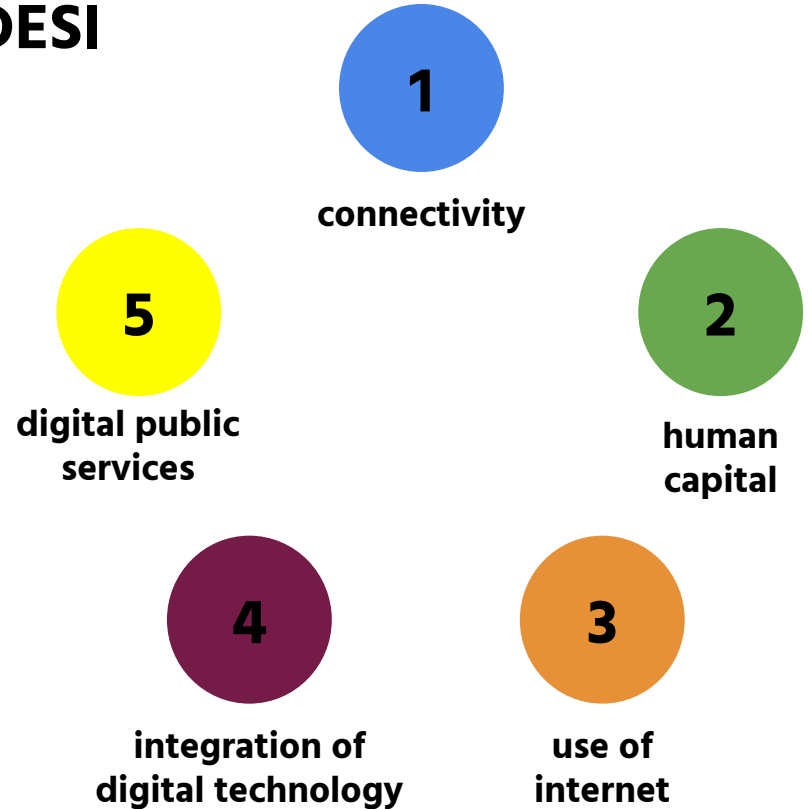
**+0,44%** occupazione totale

**+1,47%** occupazione giovanile



# DOVE SIAMO IN CLASSIFICA?

## Digital Economy and Society Index - **DESI**



# 4 ASSI NELLA MANICA.

**infrastrutture**



**dati e servizi**



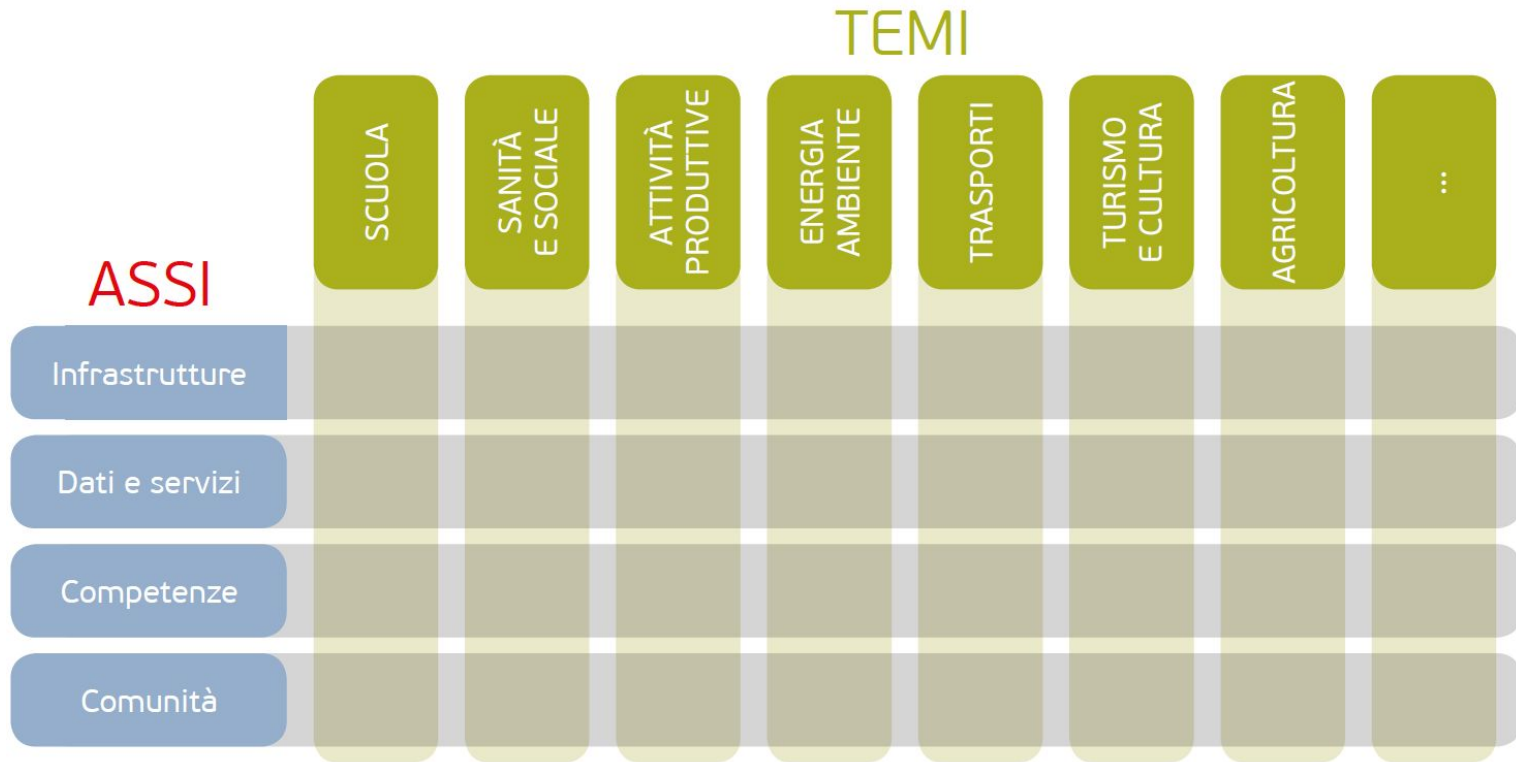
**competenze**



**comunità**



# GLI ASSI E I TEMI





# SUI BANCHI DI SCUOLA.

**100% scuole coperte  
da servizi in banda  
ultra larga (di cui  
almeno il 50%  
collegate in fibra  
ottica)**

**15 milioni di €  
entro il 2020  
già oggi 450 scuole  
collegate in fibra ottica**



# MUNICIPI SEMPRE CONNESSI.

**100% dei municipi collegati a banda ultra larga (di cui il 90% a 1 Giga) per abilitare nuove modalità di lavoro in rete tra Enti**

**6.5 milioni di €  
entro il 2020**

# UNA BANDA LARGHISSIMA, PER TUTTI.

**100% popolazione  
coperta da servizi a  
BUL ( $\geq 30$  mega)**

**85% popolazione  
coperta da servizi a  
BUL ( $\geq 100$  mega)**

**77 milioni €  
Accordo per attuazione Piano  
Nazionale Banda Ultra Larga  
e risorse nazionali per  
completare intervento  
entro il 2020**

# IMPRESE IN RETE, CON BANDA ULTRA LARGA.

**Almeno 200 aree  
produttive collegate  
in banda ultralarga  
( $\geq 1$  giga)**

**26 milioni di €  
entro il 2020**

# GLI HUB DELL'AGENDA DIGITALE.

**10 laboratori aperti nelle  
10 città capoluogo  
coinvolgendo 50.000  
persone in  
co-progettazione di app  
e servizi**

**10 milioni di €  
prime aperture  
entro il 2017**



# INTERNET DELLE COSE E DELLE PERSONE.

**1 punto wifi ogni  
1000 abitanti**

**4.000 punti per un  
accesso ubiquo,  
libero e gratuito alla  
rete Internet**

**1.3 milioni di €  
entro il 2020  
già oggi 1000 punti wifi attivi**

# GRANDI MAGAZZINI: PER I DATI.

**4 datacenter realizzati  
in partnership  
pubblico-privata per  
l'efficienza dei servizi e  
la sicurezza dei dati  
della PA e del sistema  
produttivo regionale**

**6.5 milioni di €  
sufficienti a completare  
i primi tre data center  
entro il 2020  
oggi attivo  
il datacenter  
di Ravenna**



# IMPRESE CHE LAVORANO CON LA RETE.

**Innovare e  
Competere usando  
le tecnologie digitali**

**60 milioni di €  
entro il 2020**



# DATI VELOCI, PER LA CRESCITA.

**75% delle pratiche  
SUAP on-line (su  
totale pratiche)**

**3.6 milioni di €  
entro il 2023**



# E DATI APERTI, PER LO SVILUPPO.

**banca regionale del  
dato per favorire  
l'individuazione e  
riutilizzo dei dati in  
formato aperto della  
PA**

**300 mila €  
entro il 2020  
già oggi 363 data set  
open data disponibili su  
[dati.emilia-romagna.it](http://dati.emilia-romagna.it)**

# IL DIGITALE A SCUOLA.

**Avvicinare tutti gli  
studenti della scuola  
primaria al pensiero  
computazionale  
Campus estivi di coding  
per le ragazze**

**Accordo per attuazione Piano  
Nazionale Scuola Digitale  
e risorse nazionali per  
completare intervento  
entro il 2020**

**34.000 persone coinvolte dai servizi Pane e Internet: formazione di base, facilitazione digitale in biblioteca e eventi di cultura digitale**

**1,2 milioni € entro il 2020**



# DIGITALIZZARE LA PA E IL TERZO SETTORE.

**90.000 dipendenti  
pubblici e operatori  
del Terzo Settore  
utenti di SELF, il  
servizio regionale  
federato di  
e-learning**

**400.000 €  
entro il 2020**





# RISORSE DISPONIBILI E DA ATTIVARE.

**quasi 110 milioni di euro già disponibili su fondi regionali**

**almeno 250 milioni risorse complessive necessarie**

**più di 180 milioni già assegnati su fondi FSC nazionali**



**AGENDA DIGITALE DELL'EMILIA-ROMAGNA  
(ADER)  
Programma Operativo 2016**



DI COSA PARLIAMO.

trasversalità.

governance, policy e reti.

tempi.

assi, progetti e iniziative.

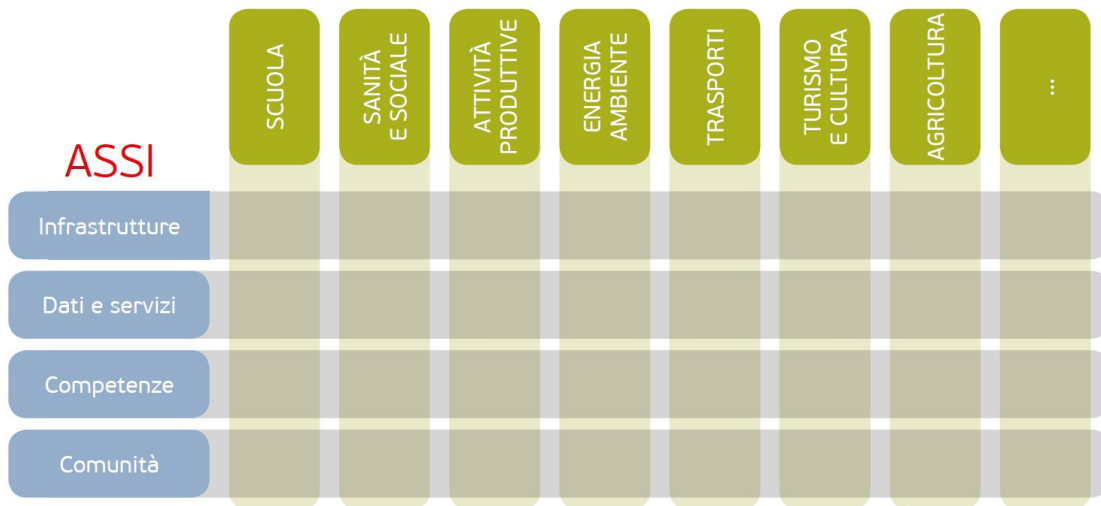
territorio che connette.

più dimensioni.

# ATTUAZIONE DELLA STRATEGIA ADER: **TRASVERSALITA'.**

ADER è **trasversale**: perché la tecnologia non riguarda più un singolo settore o una parte ristretta della società. La trasversalità riguarda: Assessorati Regionali, livelli di governo territoriale, organizzazioni che compongono la società (siano esse private, pubbliche e no profit), ecc...

## TEMI



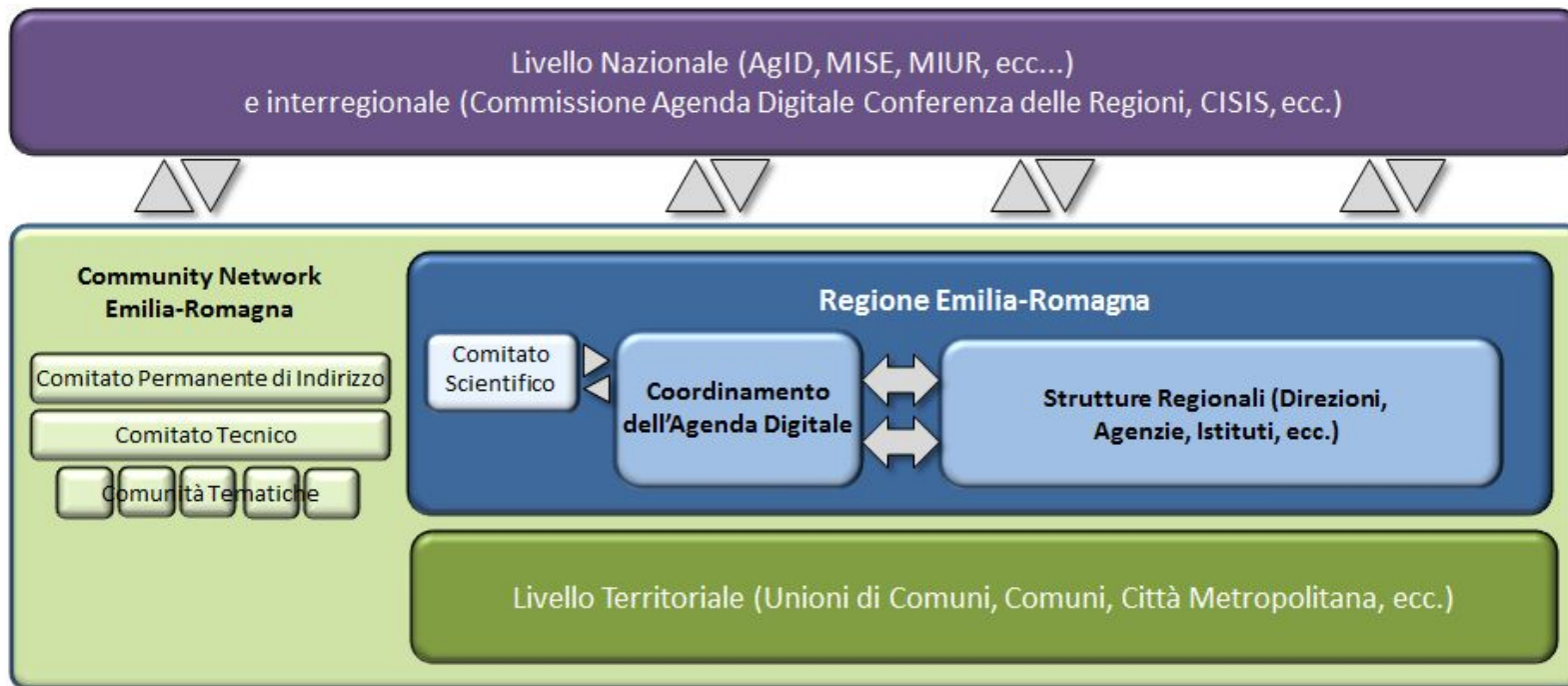
Assi di azione trasversali che si intersecano con temi verticali (scuola, sanità e sociale, attività produttive, energia e ambiente, trasporti, turismo e cultura, ...) trovando sviluppo e declinazione nei programmi operativi annuali **fortemente integrati con i piani e programmazioni settoriali di riferimento.**

L'**ADER come connettore** tra assi di azione tipicamente orizzontali e ambiti di materia specifici, per ridurre le ridondanze, ampliando il valore di azioni comuni e scelte di sistema.





# ATTUAZIONE DELLA STRATEGIA ADER: **GOVERNANCE.**





# ATTUAZIONE DELLA STRATEGIA ADER: **POLICY E RETI.**



## **Policy e accordi sovra-regionale**

- protocollo d'Intesa RER - MIUR per l'attuazione nel territorio delle azioni previste dal Piano Nazionale Scuola Digitale (PNSD)
- accordo di programma e convenzione attuativa RER - MISE per strategia nazionale per la Banda Ultra Larga, focus territorio regionale
- strategia di Crescita Digitale (adesione SPID, adesione PagoPA, ...) e Piano Triennale di AgID

## **Policy e reti regionali**

- Agende Digitali Locali nelle Unioni di Comuni
- Programma Regionale per la Montagna
- Strategia Nazionale per le Aree Interne
- PON Città Metropolitane
- PON Governance

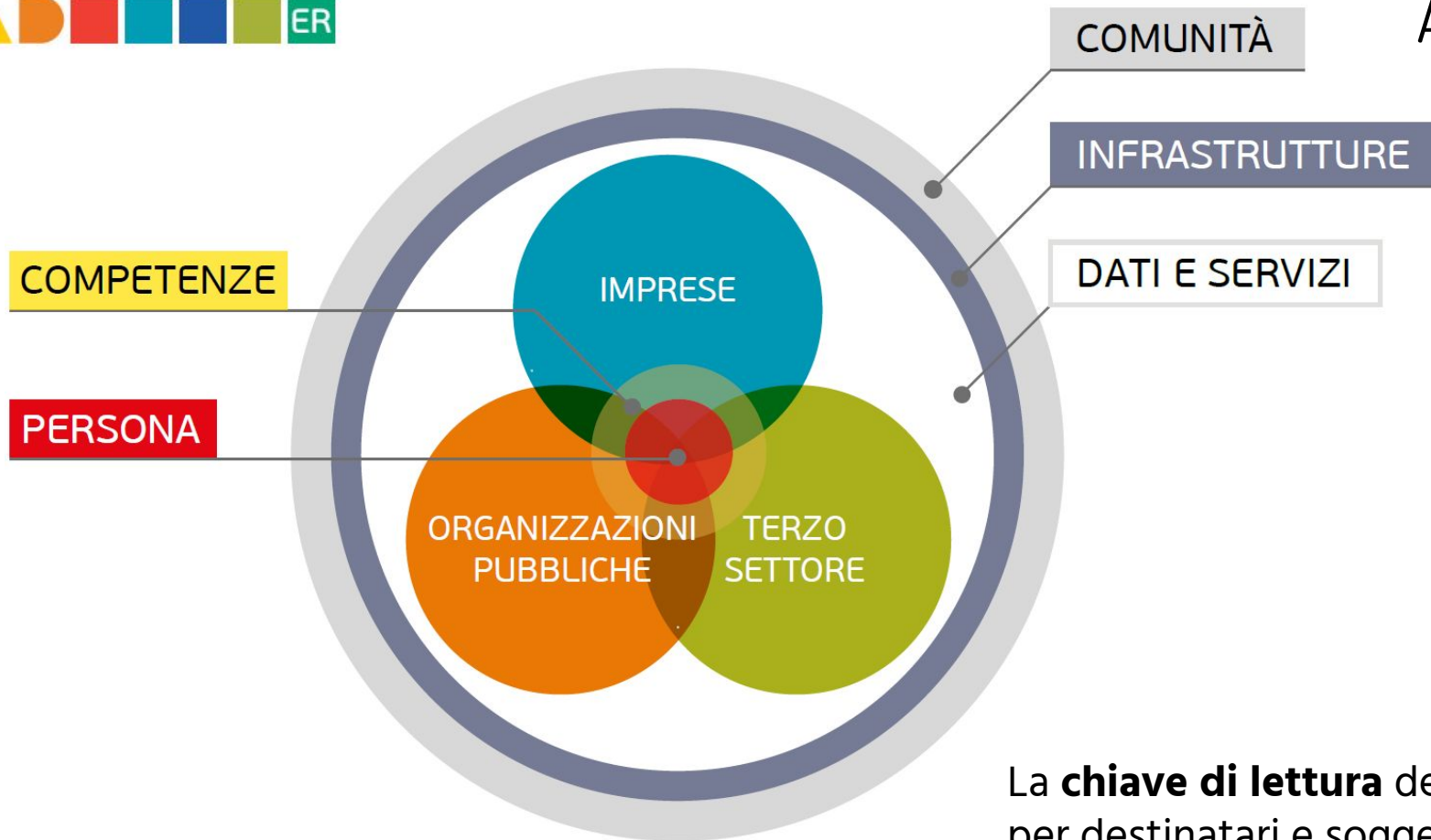
## **Reti regionali per l'innovazione**

- rete Alta Tecnologia (rete AT)
- rete dei fablab Mak-ER
- Tecnopoli
- Cluster Tecnologico Nazionale Tecnologie per le Smart Communities (SmartCommunitiesTech)
- ecc...





ADER per ...



La **chiave di lettura** dei progetti:  
per destinatari e soggetti coinvolti

Asse	Titolo	Referente	
Infrastrutture	Banda Ultra Larga per i cittadini	RER - Lepida SpA	BUL per i cittadini
Infrastrutture	Accesso ubiquo a Internet (Punti WiFi)	RER - Lepida SpA	Unica rete regionale WIFI di accesso libero
Dati e Servizi	Servizi integrati per la sanità online	RER - CUP 2000	Diffusione FSE e nuovi servizi (APP)
Dati e Servizi	Trasporto Integrato Emilia-Romagna	RER	Nuovi servizi informativi mobilità e di bigliettazione elettronica
Dati e Servizi	Rete civica metropolitana e servizi digitali	Comune di Bologna e Città Metropolitana	Miglioramento e ampliamento dei servizi on-line della rete civica; analisi dati per migliorare la capacità di governo e di organizzazione dei servizi sul territorio
Dati e Servizi	Open Data Emilia-Romagna	RER	Supporto all'Open Data; "banca regionale unica del dato"; Big Data
Dati e Servizi	Spazio Web Allerte	Agenzia Protezione Civile - ARPAC	Sistema di condivisione delle informazioni sull'allertamento (in particolare per eventi meteorologici e idraulici)
Competenze	La Rete territoriale dei Punti Pane e Internet	RER	Formazione delle persone svantaggiate attraverso i Punti Pane e Internet sul territorio
Comunità	Laboratori Aperti per l'Innovazione	RER	Laboratori Aperti per l'innovazione sociale come hub per l'ADER

Asse	Titolo	Referente	
Infrastrutture	Banda Ultra Larga per le Imprese	RER - Lepida SpA	BUL per le aree produttive
Infrastrutture	eProcurement e dematerializzazione Ciclo Acquisti	Intercent-ER	Piattaforma telematica per la gestione degli acquisti elettronici (eProcurement) e Dematerializzazione Ciclo Acquisti
Dati e Servizi	Piattaforma unica per servizi imprese	RER - Lepida SpA	Nuovo SUAP; integrazione servizi per le imprese
Dati e Servizi	Sistema Integrato per l'Edilizia in Emilia-Romagna	RER - Lepida SpA	Diffusione e integrazione del sistema integrato per l'Edilizia
Dati e Servizi	Big Data Community	RER - ASTER	"Risorse" per il Big Data del territorio regionale



# ADER per **LE ORGANIZZAZIONI PUBBLICHE.**

Asse	Titolo	Referente	
Infrastrutture	Banda Ultra Larga per le Pubbliche Amministrazioni	RER - Lepida SpA	BUL per la PA (Municipi, ecc.)
Infrastrutture	Banda Ultra Larga per le Scuole	RER - Lepida SpA	BUL per le scuole del territorio
Infrastrutture	Razionalizzazione del patrimonio ICT: Data Center regionali e cloud computing	RER - Lepida SpA	Data Center regionali e servizi in cloud per la razionalizzazione ICT
Dati e Servizi	Piattaforme infrastrutturali e abilitanti alla Crescita Digitale	RER - Lepida SpA	Piattaforme regionali come fattore abilitante al territorio per la strategia di Crescita Digitale
Competenze	Sistema di E-learning federato	RER	SELF per le competenze nelle organizzazioni pubbliche

Asse	Titolo	Referente	
Infrastrutture	Droni per Reti Hot Spot	Lepida SpA	Reti ad-hoc attraverso droni vincolati da dispiegare alla necessità
Infrastrutture	Hub a Banda Ultra Larga per IoT	Lepida SpA	Hub di rete per la trasmissione dati di strumenti di misura diffusi
Dati e Servizi	Polo Bibliotecario dell'Emilia-Romagna	IBC (Istituto Beni Culturali)	Miglioramento della condivisione di dati tra i sistemi informativi dei poli bibliotecari
Dati e Servizi	Modello Amministrazione Digitale v.2.0	RER	Modello per adeguamento al riordino istituzionale e allineamento con strategie nazionali
Dati e Servizi	IoT & Medical Devices	ASTER - CUP 2000	Architetture per l'integrazione e la connessione in rete di dispositivi multi-vendor
Dati e Servizi	IoT per Risparmio energetico	Lepida SpA	Sistema per il monitoraggio dei consumi degli edifici pubblici
Dati e Servizi	Integrazione dati e processi per la presa in carico della persona migrante	RER - CUP 2000	Modalità tecnologiche e di processo per la raccolta e condivisione di dati di carattere sanitario e socio-sanitario



# INIZIATIVE E STUDI DI FATTIBILITA'.

Asse	Titolo	Referente	
Dati e Servizi	Telemonitoraggio e assistenza domiciliare Integrata in zone montane e aree interne	RER	Sperimentazione nell'uso degli strumenti di telemedicina nei percorsi di cura e di prevenzione
Competenze	User Experience Design attraverso tecnologie digitali	Intermech MO.RE.	Progettazione human-centred di prodotti e sistemi integrati prodotto-servizio con elevata usabilità ed ergonomia fisica e cognitiva
Competenze	Laboratori ICT per le competenze digitali in ER	Università di Ferrara	Laboratori universitari della Rete Alta Tecnologia come Living Labs per le competenze digitali in ER
Comunità	PPP per l'ADER	RER	Nuove forme di approvvigionamento di beni e servizi; PPP per l'attuazione dell'ADER

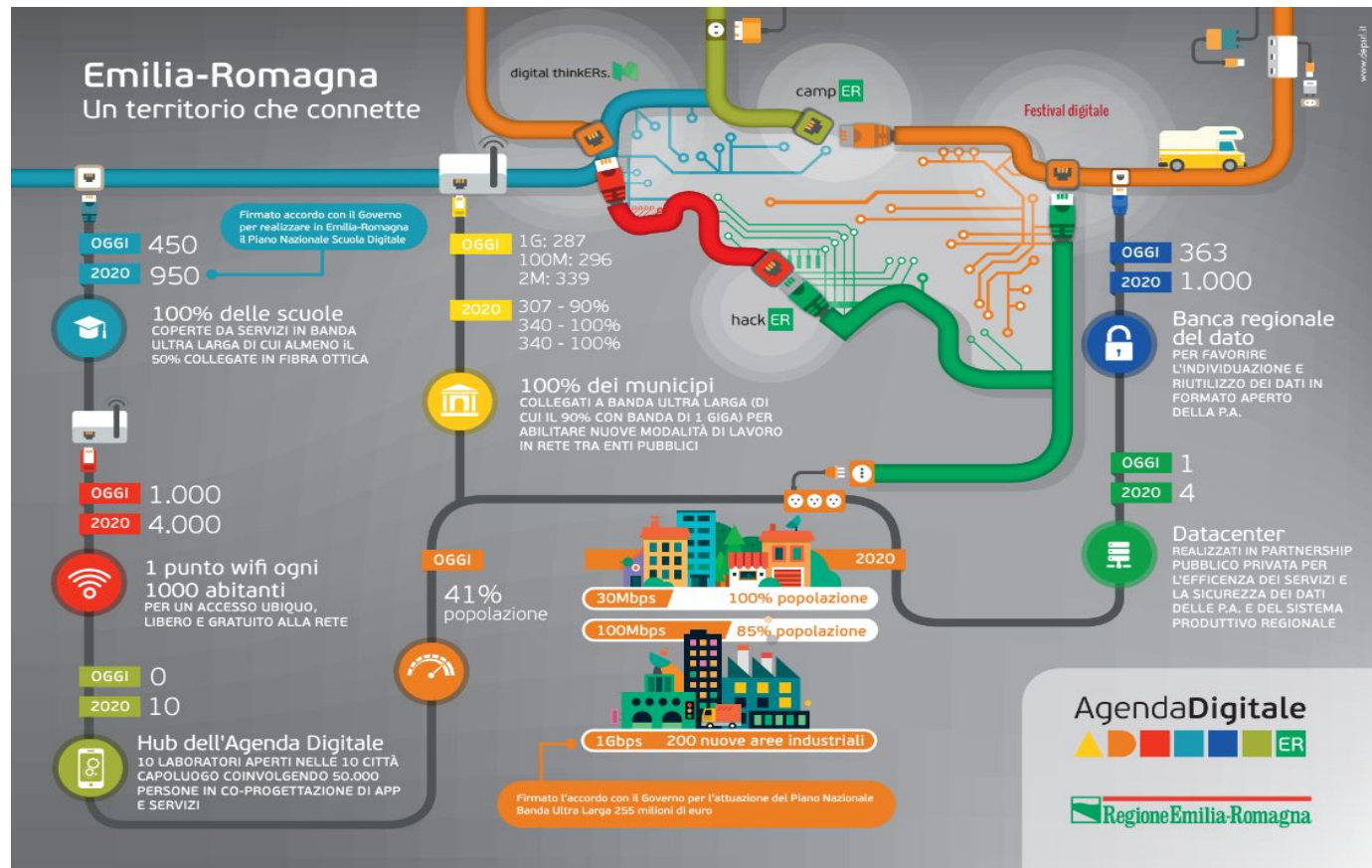


Ingaggio comunità

camp **ER**

hack **ER**

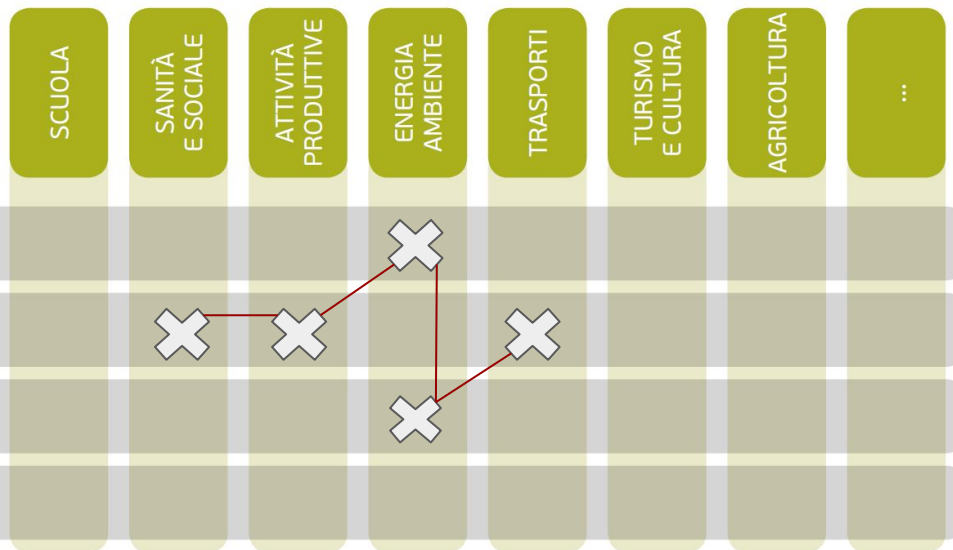
festival digitale



“L’incrocio tra gli assi di intervento e le tematiche determinano le chiavi di lettura di ADER, **un terzo livello** che necessariamente non interessa singoli assi o singoli temi. Sempre di più infatti si tratta di intervenire e **collegare strategie e azioni** che intervengono in un ambiente che oggi è digitale per definizione.”

## TEMI

## ASSI



- Città e territori intelligenti (Smart city and territory)
- Laboratori viventi digitali nella montagna
- Laboratori viventi digitali nei quartieri
- Big Data e Internet of Things