

UNIVERSITÀ DEGLI STUDI DI FERRARA
Dipartimento di Architettura
Corso di laurea magistrale in Architettura
a.a. 2019-2020

Corso di Storia dell'architettura moderna
Prof. Renata Samperi

Architettura a Roma nel Settecento

Materiali della lezione 16

Programma dettagliato

ARCHITETTURA DEL SEICENTO E DEL SETTECENTO

Architettura a Roma nel Settecento. Alessandro Specchi: il porto di Ripetta. Francesco Fontana: Santa Maria della Neve. Francesco De Sanctis: la scalinata di Trinità dei Monti. Filippo Raguzzini: l'ospedale di San Gallicano, Santa Maria della Quercia, piazza Sant'Ignazio. Gabriele Valvassori: palazzo Doria Pamphili al Corso. Domenico Gregorini: oratorio di Santa Maria in Via, rinnovamento di Santa Croce in Gerusalemme (con Pietro Passalacqua). Ferdinando Fuga: Santa Maria dell'Orazione e Morte, palazzo della Consulta, facciata di Santa Maria Maggiore. Alessandro Galilei: cappella Corsini in San Giovanni in Laterano, facciata di San Giovanni in Laterano, facciata di San Giovanni dei Fiorentini. Nicola Salvi: fontana di Trevi, Santa Maria in Gradi a Viterbo. Carlo De Dominicis: Santi Celso e Giuliano.

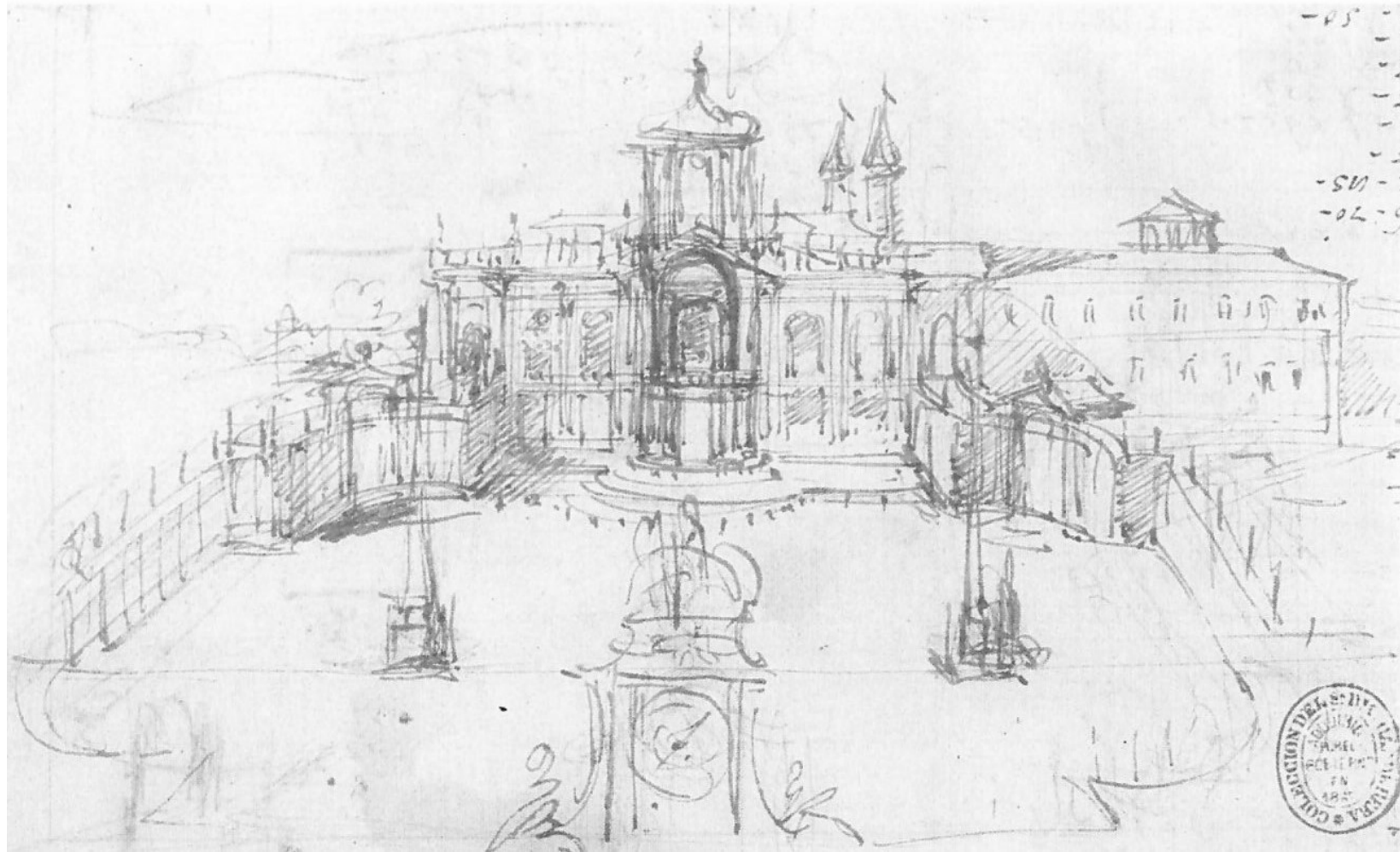
Bibliografia

R. WITTKOWER, *Arte e architettura in Italia 1600-1750*, Torino, Einaudi 1972.

E. KIEVEN, *La cultura architettonica e Lo Stato della Chiesa. Roma tra il 1730 e il 1758*, G. CURCIO, E. KIEVEN, (a cura di), *Storia dell'architettura italiana, Il Settecento*, Milano, Electa 2000, pp. XXXIX-LXI, 184-209.

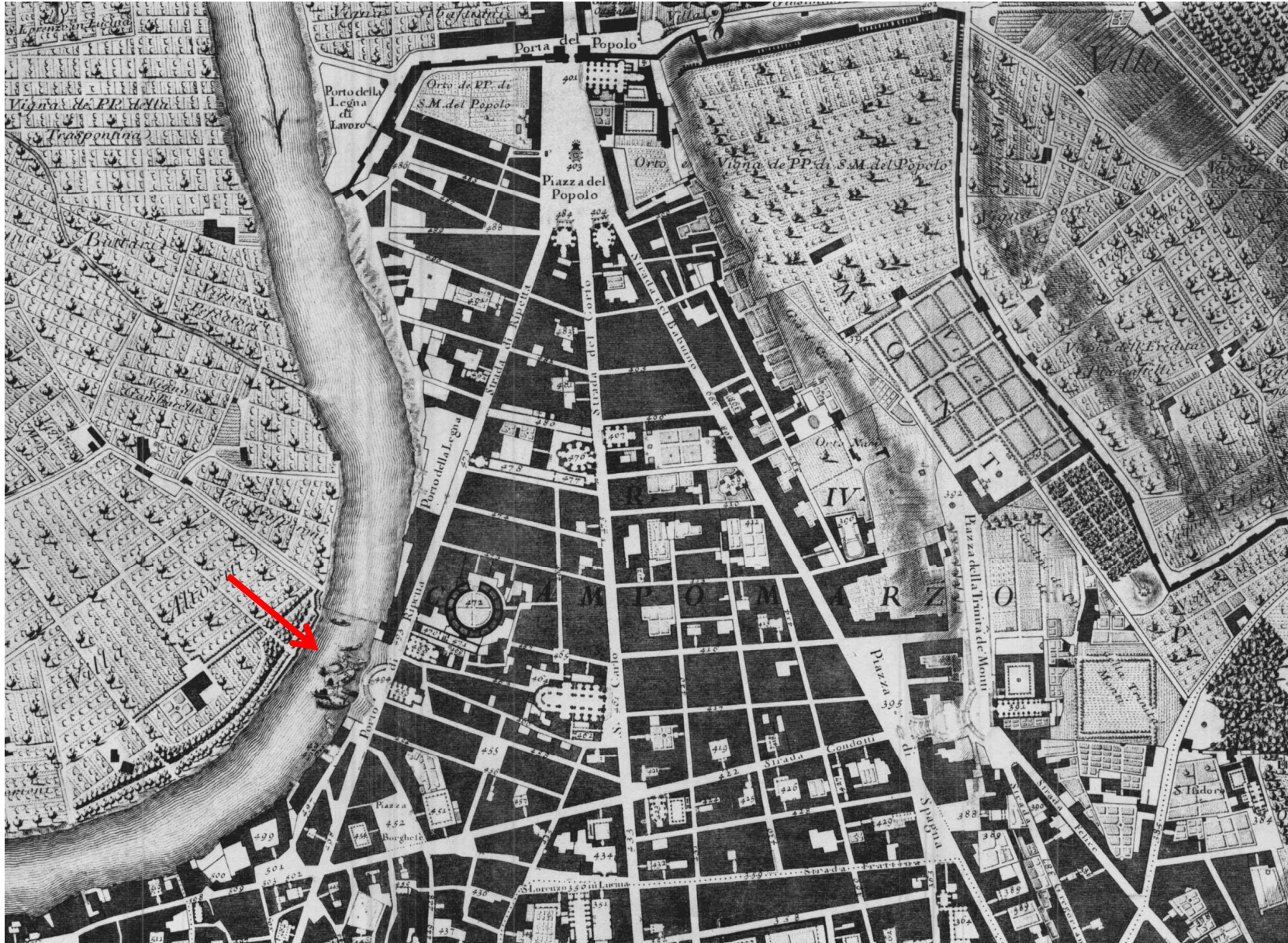
G. CURCIO, *La cultura architettonica e Lo Stato della Chiesa. Roma tra il 1700 e il 1730*, in G. CURCIO, E. KIEVEN (a cura di), *Storia dell'architettura italiana, Il Settecento*, Milano, Electa 2000, pp. 146-183.

Filippo Juvarra, progetto per piazza San Giovanni in Laterano (1715)



Alessandro Specchi, porto e dogana di Ripetta (1705)





Pianta di Roma (Nolli, 1748)



ROMA
RI OGGI
FOTOGRAFIA





**Francesco Fontana,
Santa Maria della Neve
(1706)**



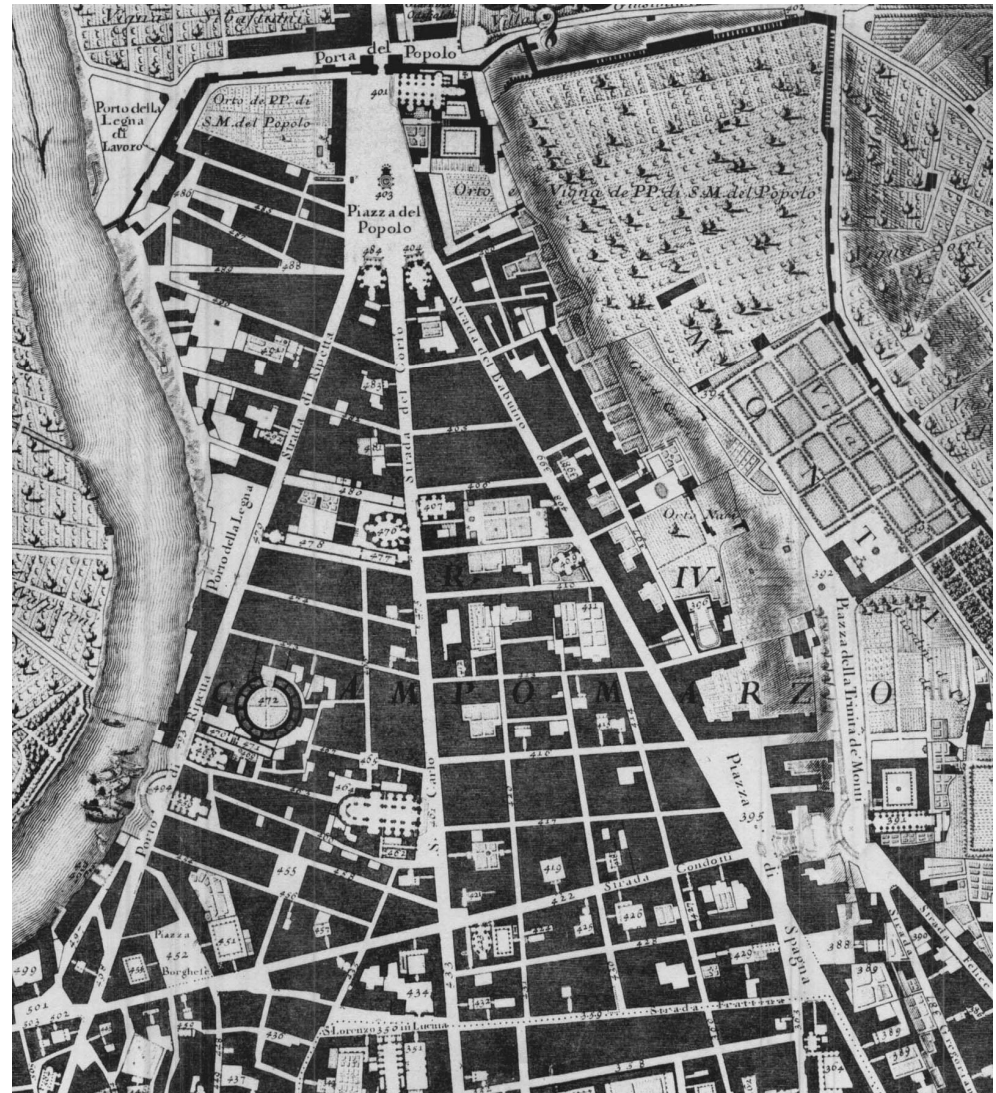
Carlo Fontana, Santa Margherita in Trastevere e Santa Maria dell'Umiltà



Santa Maria della Vittoria, cappella Cornaro (1647-1652)

Francesco De Santis, scalinata di Trinità dei Monti (1723-1726)





Pianta di Roma (Nolli, 1748)



Filippo Raguzzini, ospedale di San Gallicano (1725-1726)

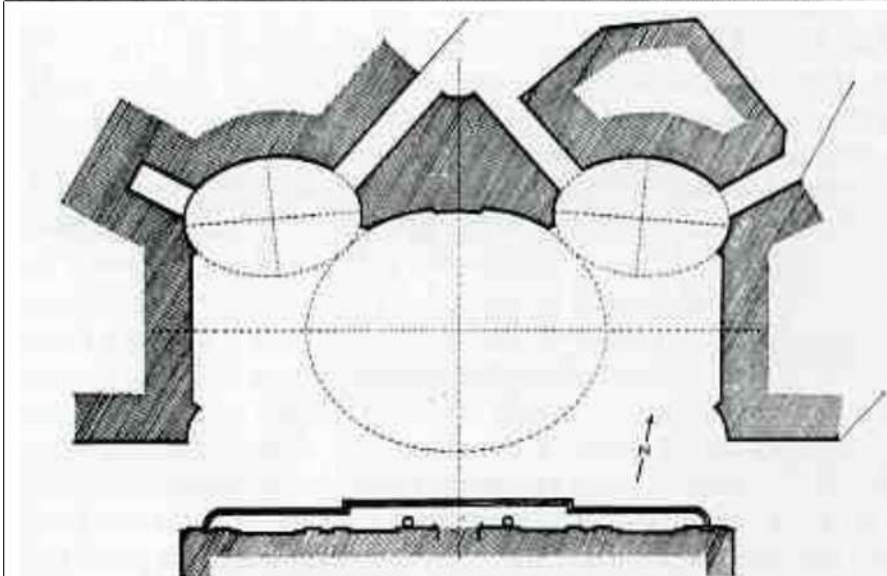




Filippo Raguzzini, Santa Maria della Quercia (1727-1731)



Filippo Raguzzini, piazza Sant'Ignazio (1727)









Gabriele Valvassori, palazzo Doria Pamphili al Corso (1731-1734)



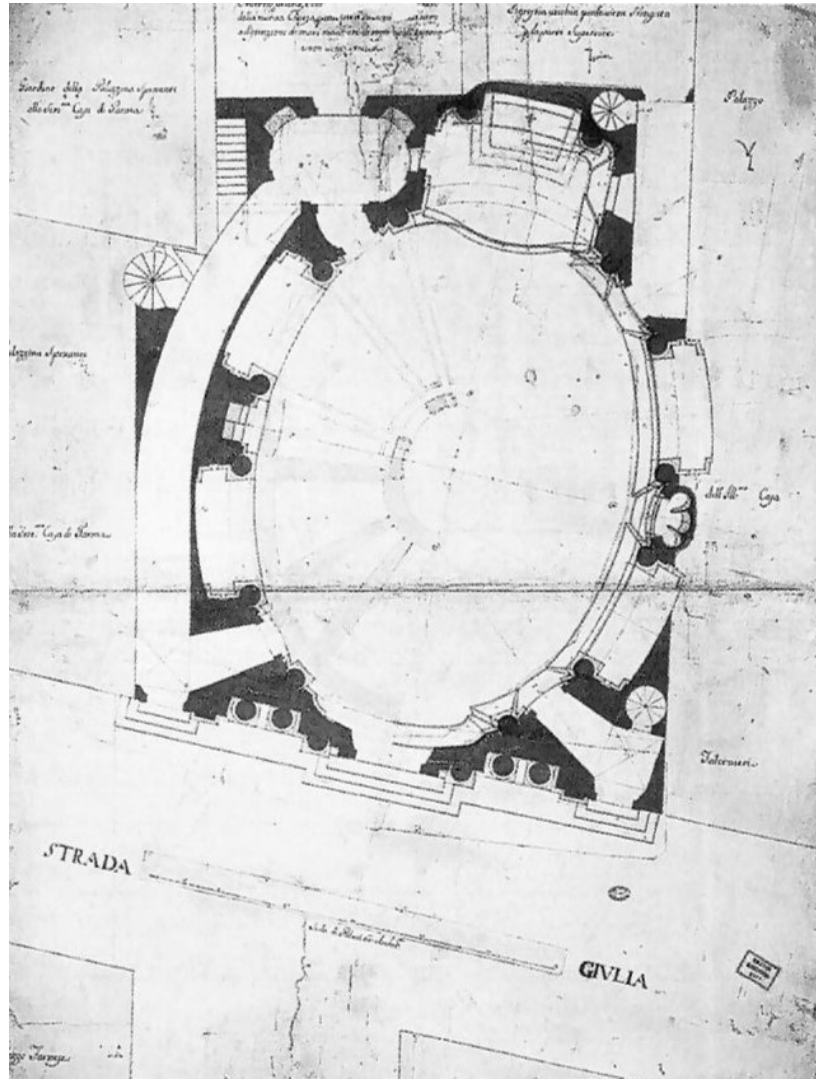


Domenico Gregorini, oratorio di Santa Maria in Via (1727-1729)



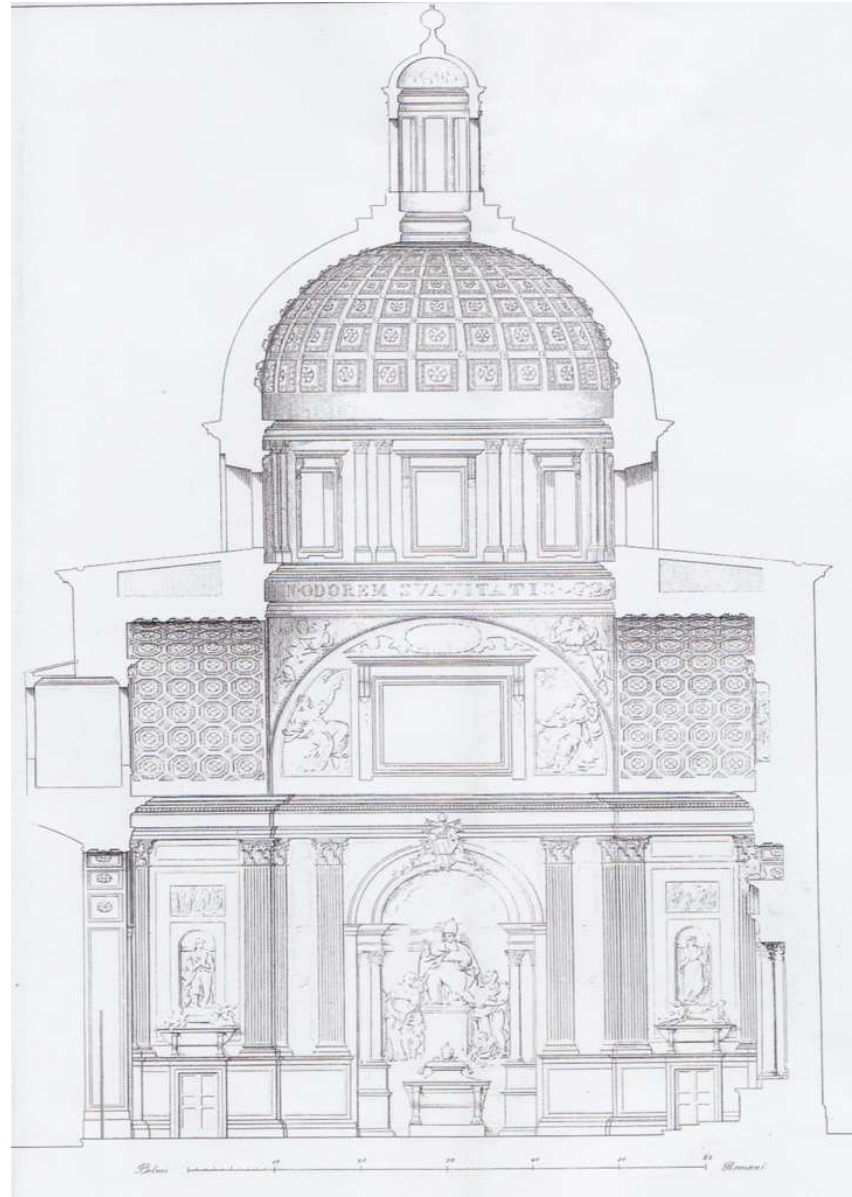
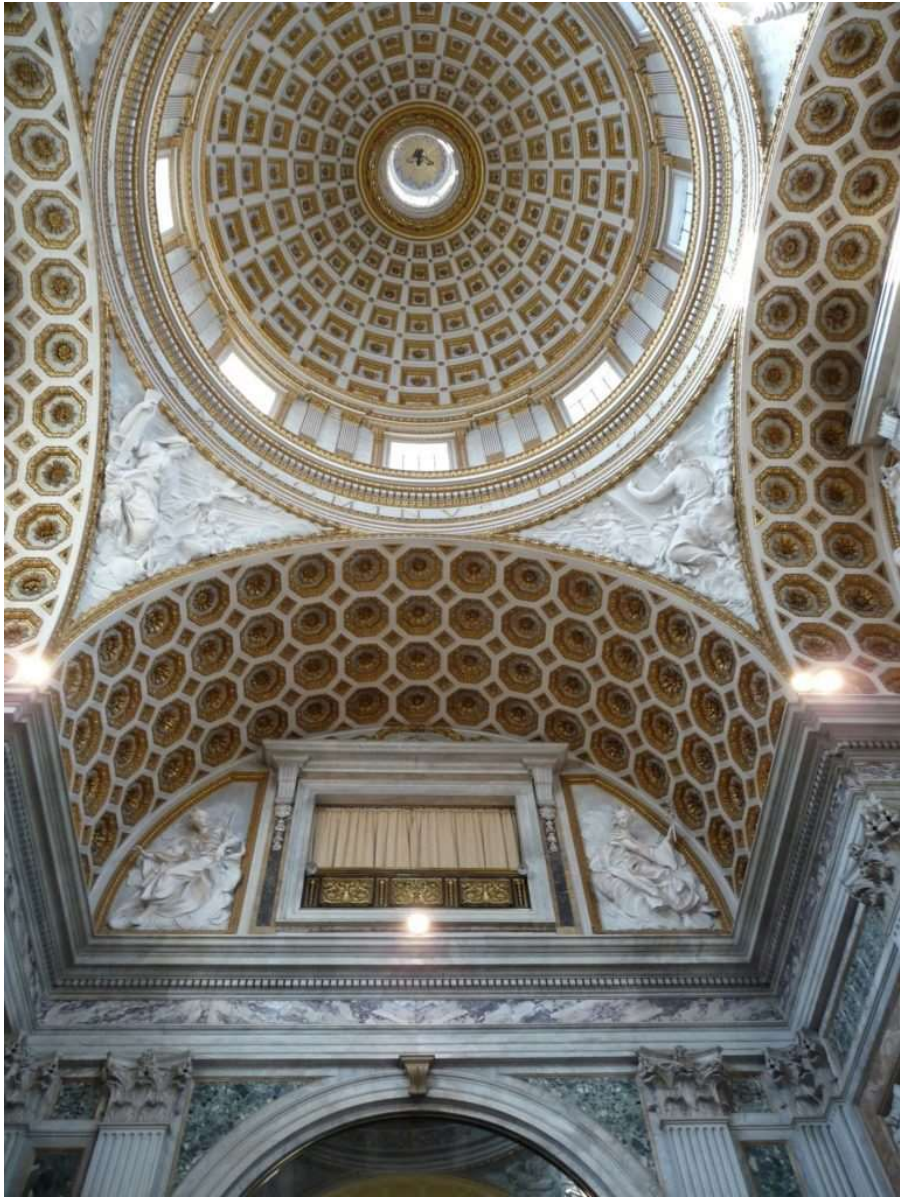


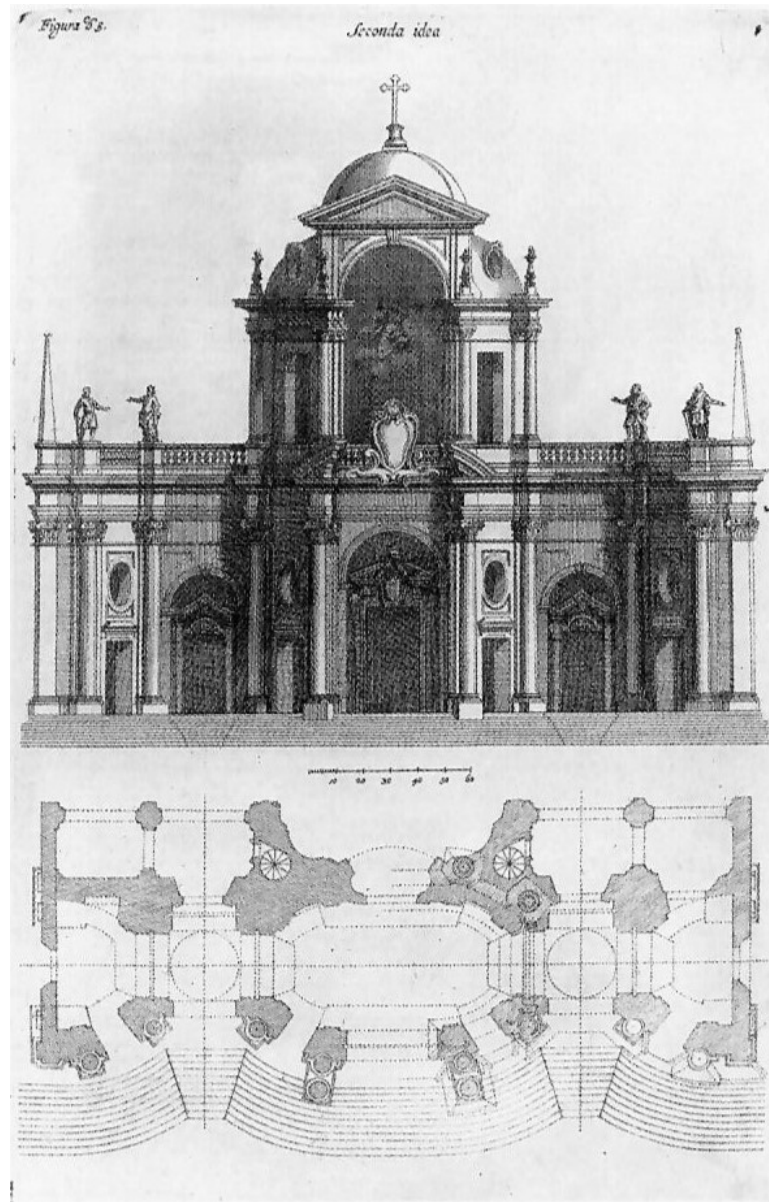
**Ferdinando Fuga,
Santa Maria dell'Orazione
e Morte (1733)**



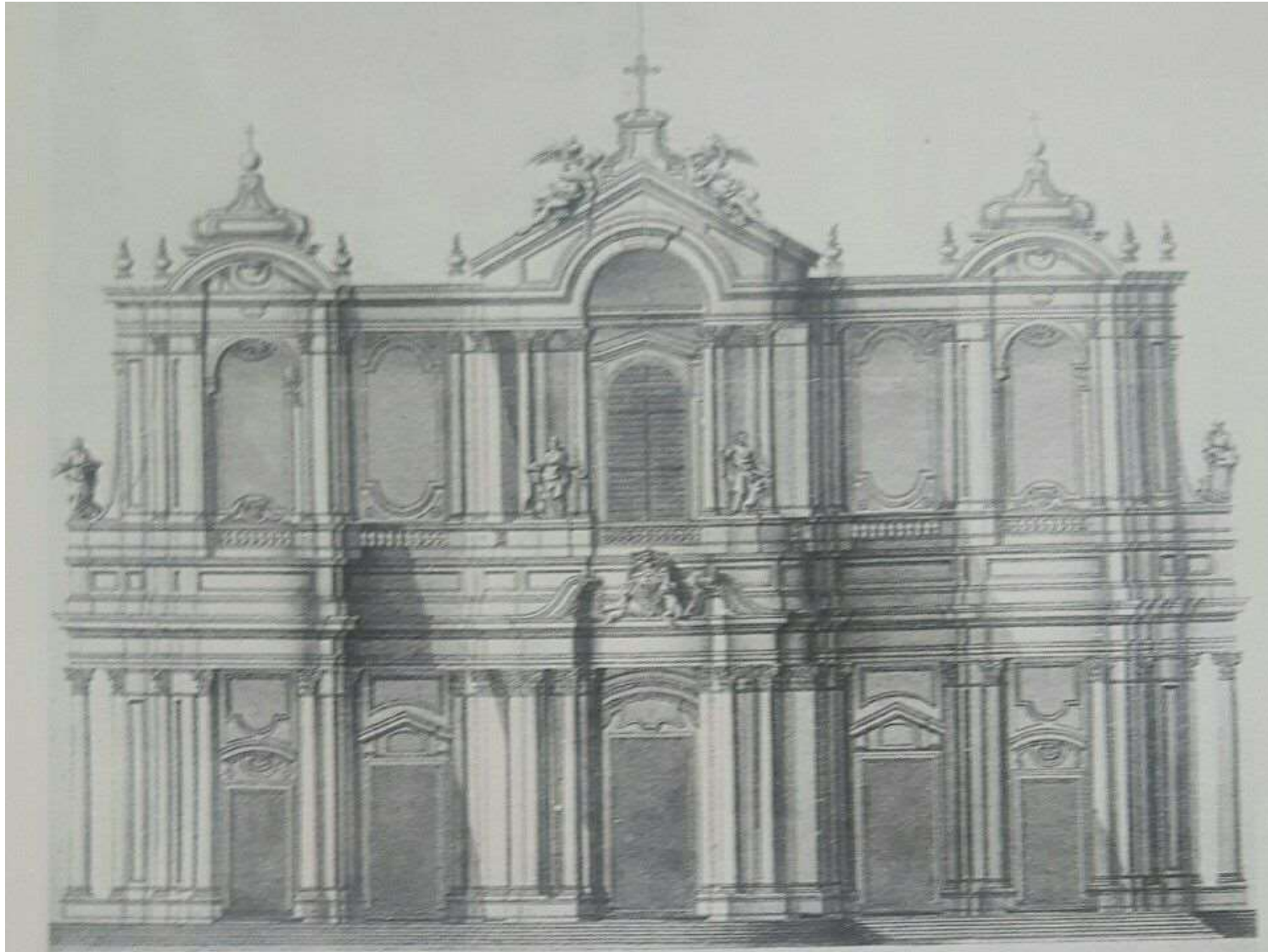
**Alessandro Galilei, cappella Corsini
in San Giovanni in Laterano (1732-1736)**



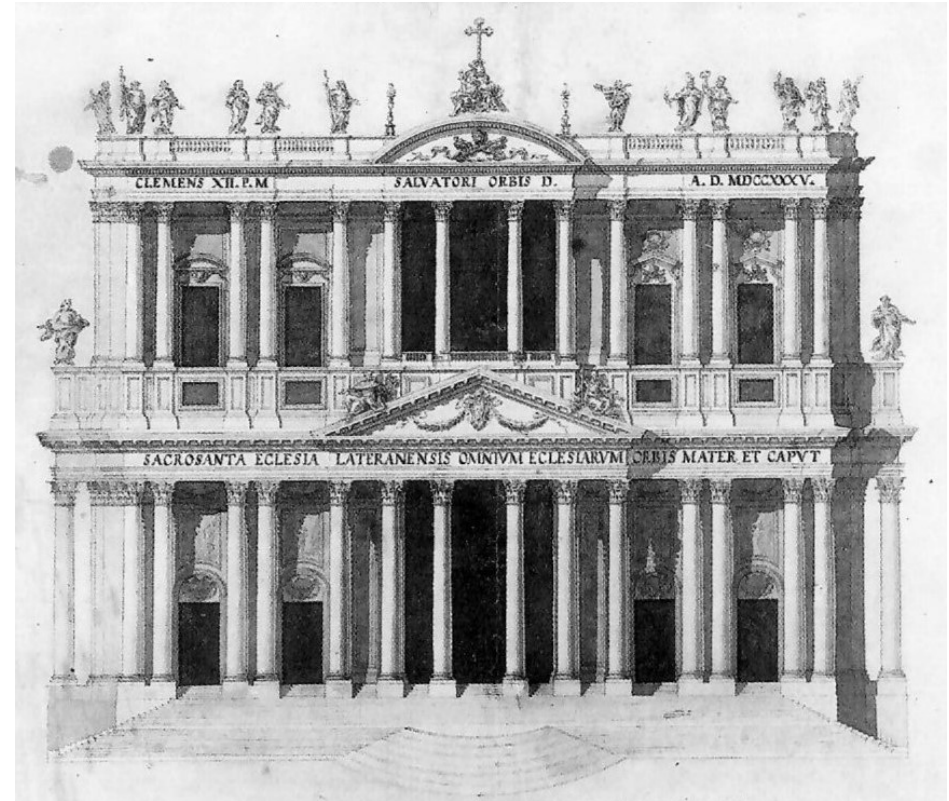




Andrea Pozzo, progetto per la facciata di San Giovanni in Laterano



Ferdinando Fuga, progetto per la facciata di San Giovanni in Laterano (1722)



Luigi Vanvitelli, progetti per la facciata di San Giovanni in Laterano (concorso 1732)

Alessandro Galilei, facciata di San Giovanni in Laterano (1732-1737)







Nicola Salvi, fontana di Trevi (dal 1732)







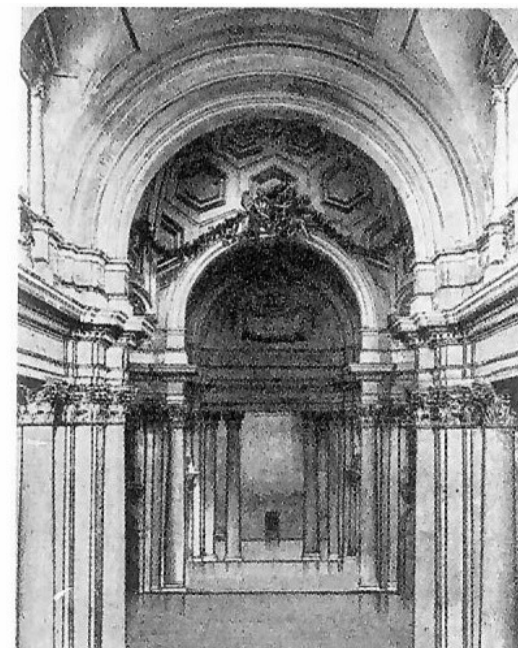
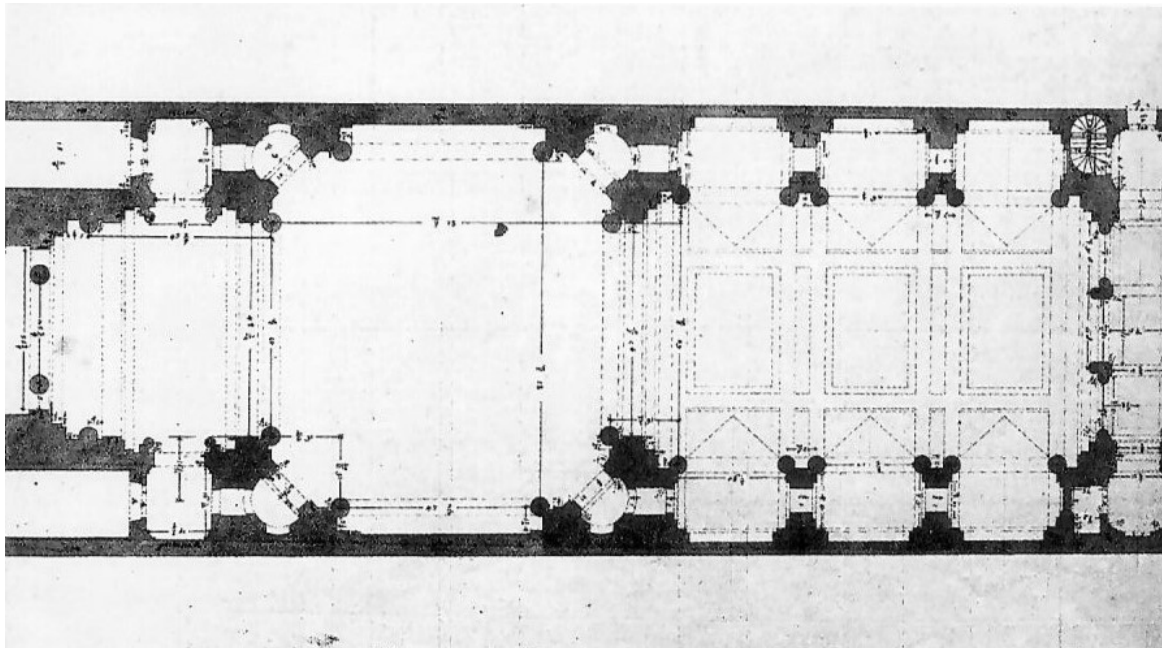
Mostra dell'Acqua Felice

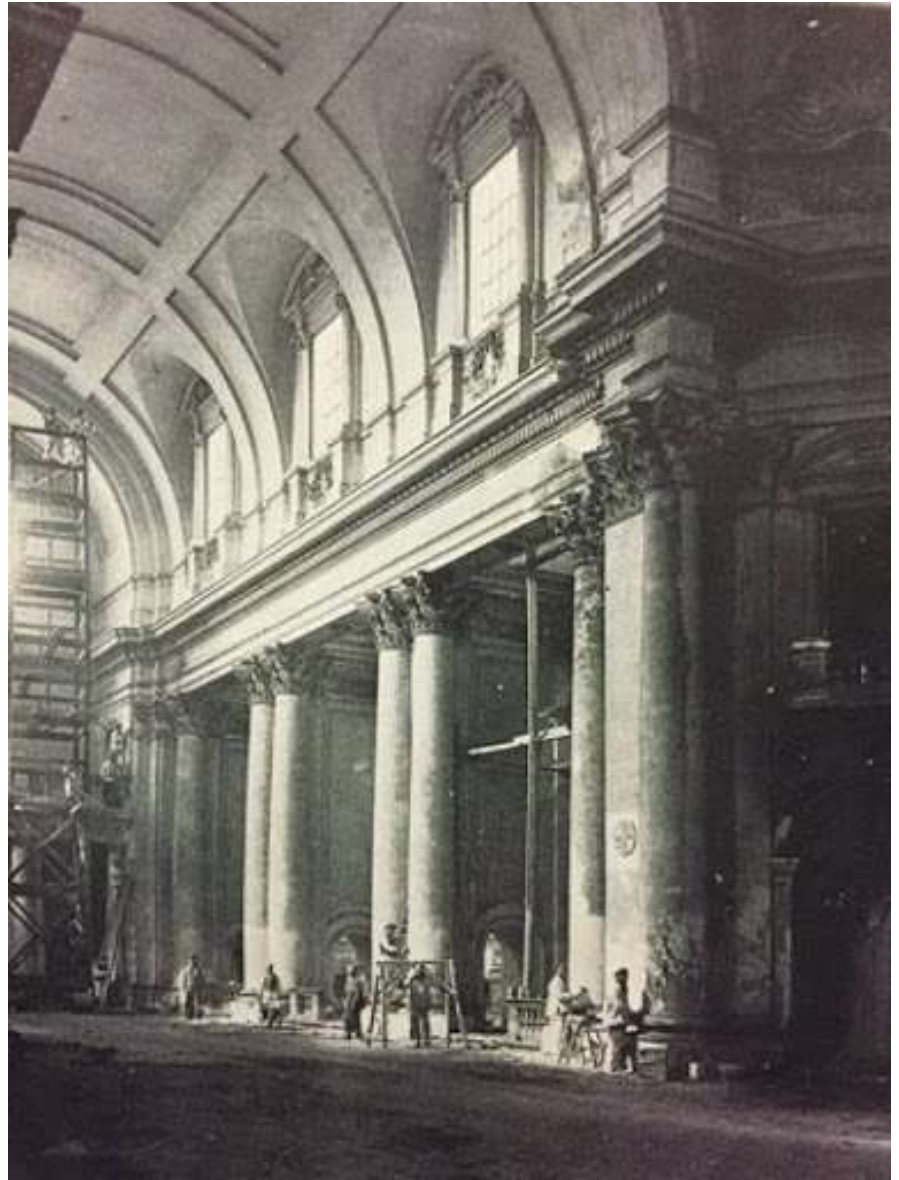


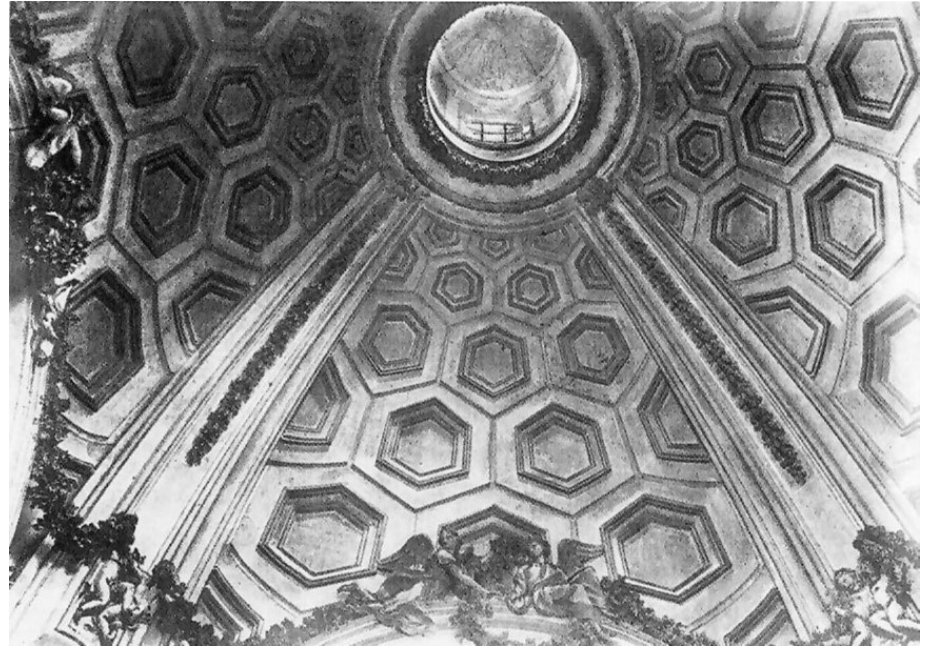
Mostra dell'Acqua Paola



**Nicola Salvi, Santa Maria
in Gradi a Viterbo
(1750-1760 ca.)**

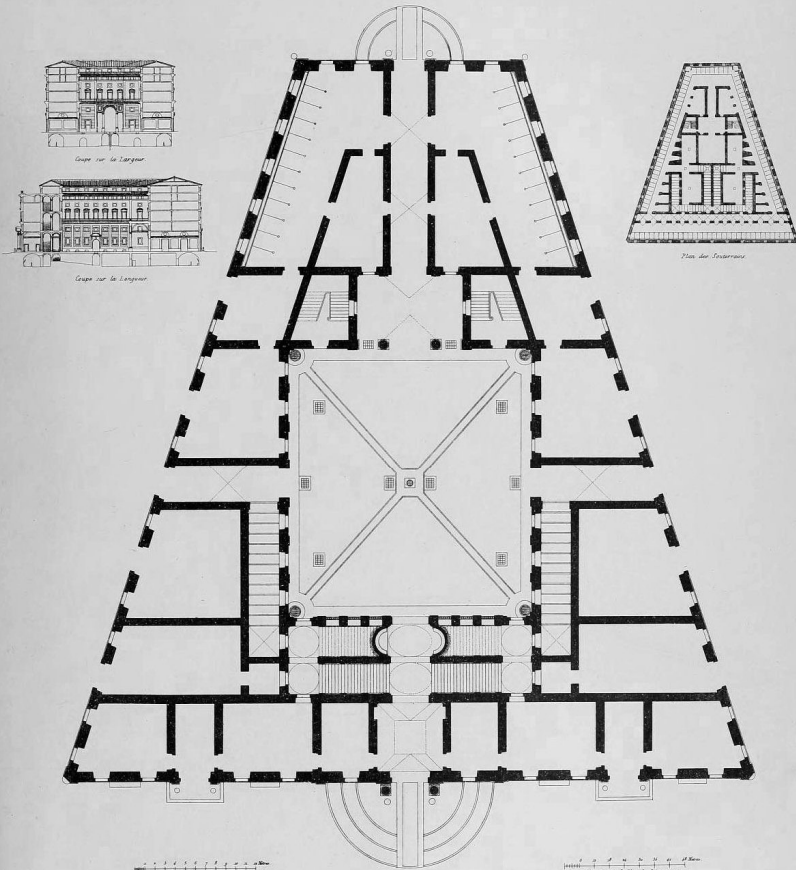






Ferdinando Fuga, palazzo della Consulta (1732)



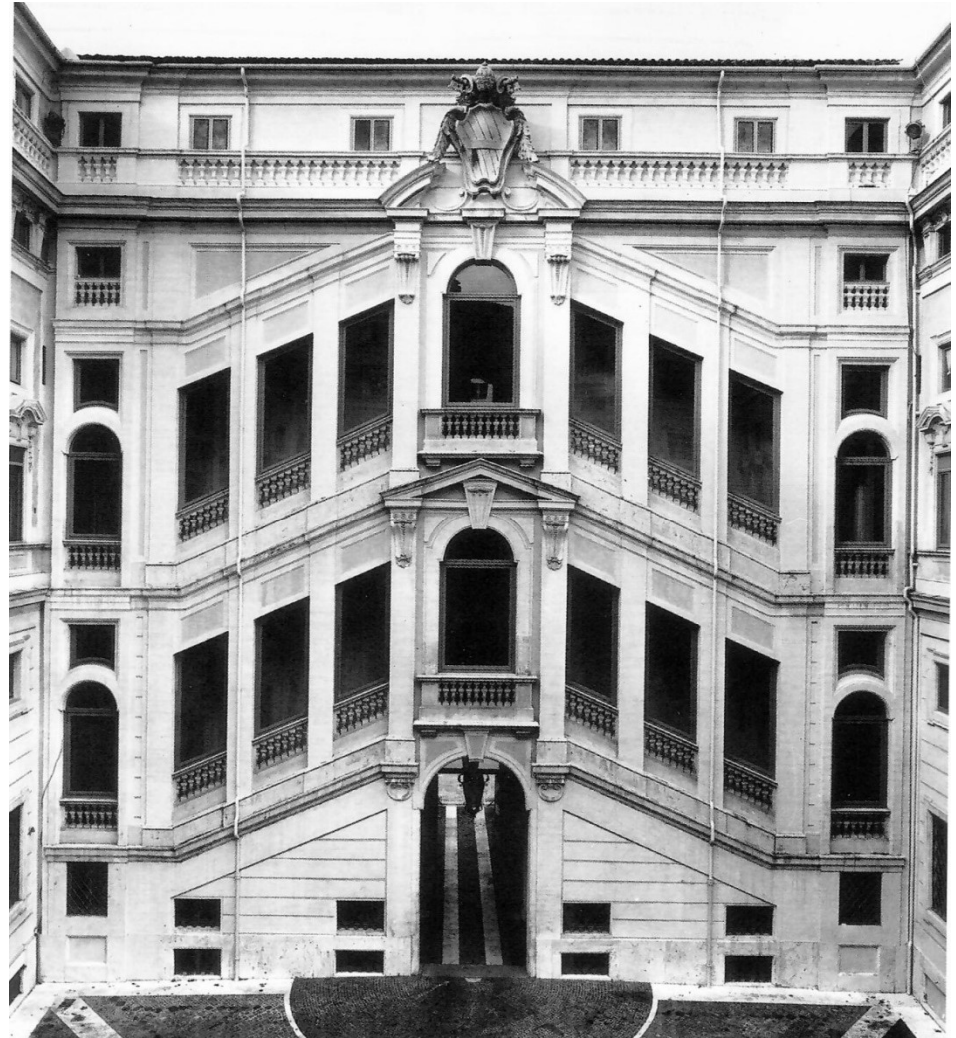


Ferdinando Fuga.

FROM LETAROUILLY

Plan.
PALAIS DELLA CONSULTA aujourd'hui CASERNE DES GARDES-NOBLES.
Piazza di Monte Cavallo - I. n.

MAISON & GARDE DE PHOTOGRAPHIE, PAVILLON, & C.



Alessandro Galilei, facciata di San Giovanni dei Fiorentini (1732-1735)



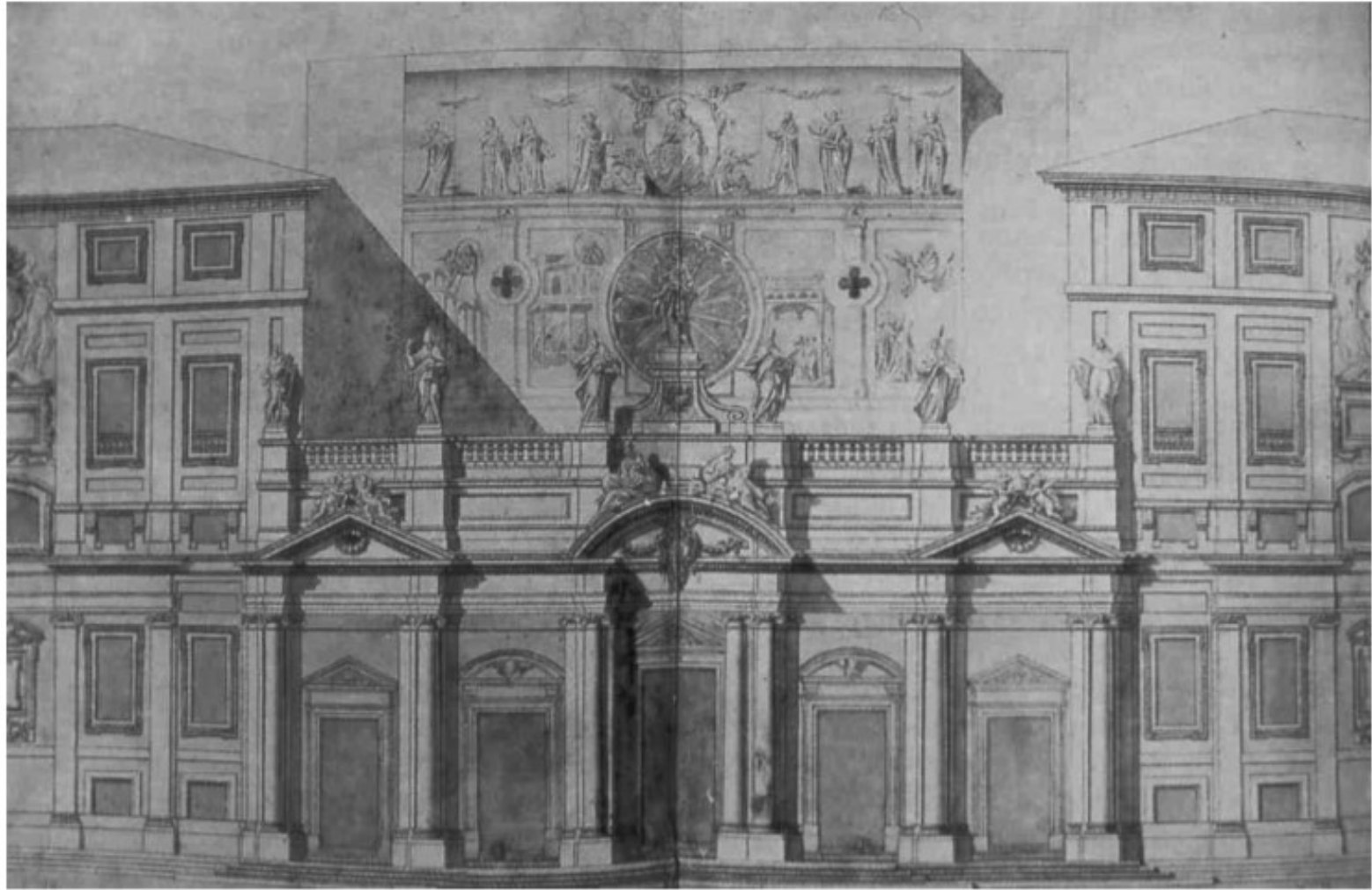
Carlo De Dominicis, Santi Celso e Giuliano (1733-1744)

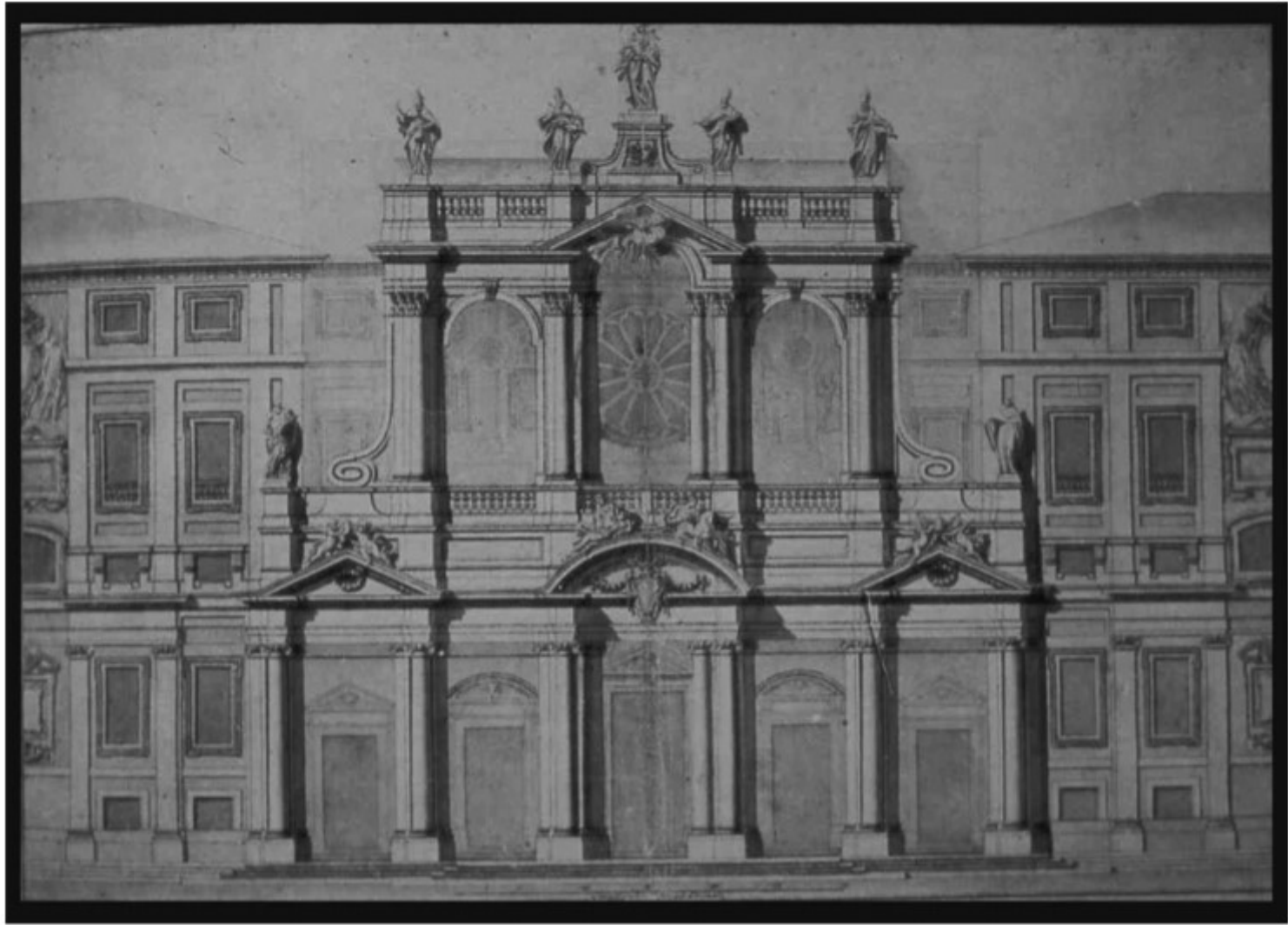




Ferdinando Fuga, facciata di Santa Maria Maggiore (1741-1743)





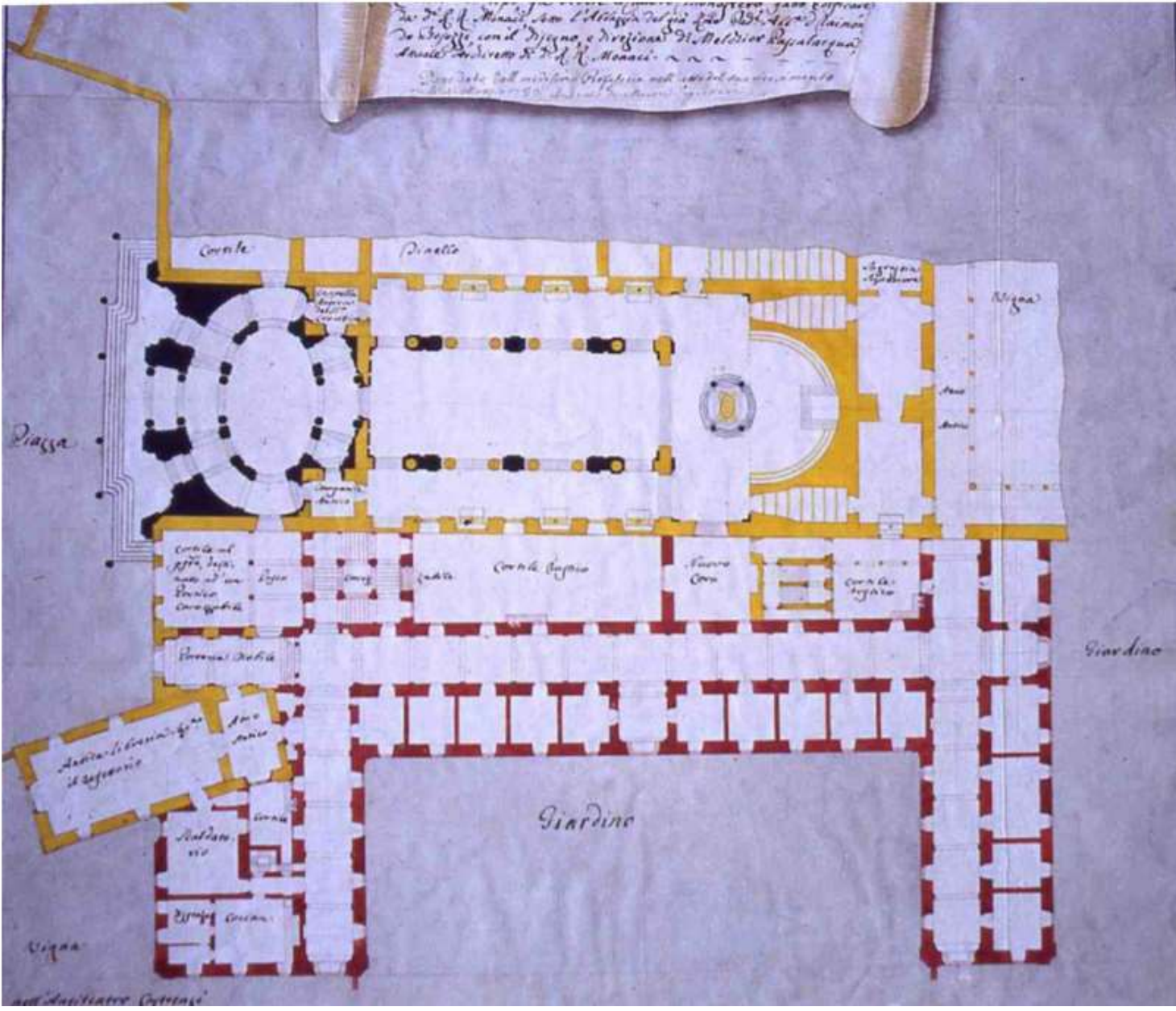




Domenico Gregorini, Pietro Passalacqua, facciata e rinnovamento di Santa Croce in Gerusalemme (1740-1744)



In D. N. Monaci...
 De Regibus...
 Anno...
 ...



nell'Anatomia...

