

Laboratorio di Costruzione dell'Architettura 1 | A.A. 2013/14  
 Prof. Arch. Paola Boarin, Ph.D.

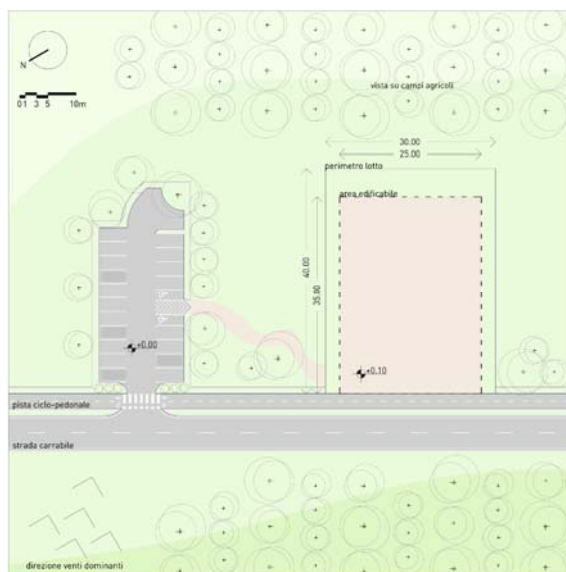
## Una scuola sicura, efficiente e sostenibile

### Riferimenti progettuali

26 settembre 2013



#### CONTESTUALIZZAZIONE: AREA 1 | REGIONE EMILIA ROMAGNA



#### SPECIFICHE AMBIENTALI

- Contesto: urbano (periferico).
- Venti dominanti: da nordovest, freddi in inverno, moderati in estate.
- Precipitazioni: inverno: nebbia, piogge frequenti, nevicate saltuarie; estate: piogge contenute.
- Umidità relativa: elevata in inverno ed estate.
- Caratteristiche geologiche: terreno coerente omogeneo, con presenza di acque superficiali.
- Vegetazione prevalente: salici, olmi, aceri, carpini, ontani, pioppi.

## CONTESTUALIZZAZIONE: AREA 2 | REGIONE TRENTO ALTO ADIGE



### SPECIFICHE AMBIENTALI

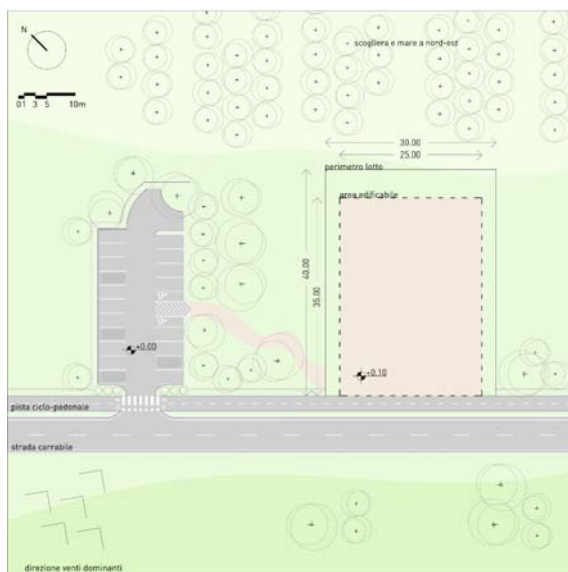
- Contesto: urbano (periferico o decentrato)
- Venti dominanti: freddi da nord-ovest.
- Precipitazioni: inverno con piogge e nevicate di forte intensità
- Umidità relativa: bassa in estate.
- Caratteristiche geologiche: terreno coerente omogeneo, con presenza di acque superficiali.
- Vegetazione prevalente: boschi di conifere, larici, abeti rossi, aceri, frassini.



Una scuola sicura, efficiente e sostenibile. Riferimenti progettuali.  
Prof. Arch. Paola Boarin, Ph.D.  
Laboratorio di Costruzione dell'Architettura 1 | A.A. 2013/14 | 26 settembre 2013

3/116

## CONTESTUALIZZAZIONE: AREA 3 | REGIONE PUGLIA



### SPECIFICHE AMBIENTALI

- Contesto: naturale in prossimità della costa (decentrato).
- Venti dominanti: brezze fresche serali da sud-ovest.
- Precipitazioni: inverno mite scarsamente piovoso, estate secca ventilata.
- Umidità relativa: bassa in estate.
- Caratteristiche geologiche: terreno coerente omogeneo, con presenza di acque superficiali.
- Vegetazione prevalente: olivi, querce, noccioli, pini marittimi, macchia mediterranea.



Una scuola sicura, efficiente e sostenibile. Riferimenti progettuali.  
Prof. Arch. Paola Boarin, Ph.D.  
Laboratorio di Costruzione dell'Architettura 1 | A.A. 2013/14 | 26 settembre 2013

4/116

## PRESCRIZIONI NORMATIVE (D.M. 18/12/1975)

DESCRIZIONE DEGLI SPAZI		m <sup>2</sup> /alunno	n. locali richiesti/n. sezioni servite	m <sup>2</sup> di sup.netta
<b>UNITA' PEDAGOGICA</b>				
ATTIVITA' ORDINATE	Attività a tavolino	1,80	3	27,00 x 3 = 81,00
	Attività speciali (es. dormire) o collettive da svolgere in spazi attigui a quelli in cui si svolgono le attività a tavolino. Es. lo spazio per attività libere potrà contenere i lettini per il riposo dei bimbi o le seggioline per una proiezione o altro.	0,40	3	6,00 x 3 = 18,00
ATTIVITA' LIBERE	Attività di carattere motorio e ludico. E' un unico ambiente che serve le tre sezioni.	0,90	3 oppure un unico ambiente per tutte e tre le sezioni	40,50 (13,50 x 3)
Affinché le attività ordinate o quelle libere possano svolgersi in parte al chiuso e in parte all'aperto, gli spazi relativi debbono essere in stretta relazione con lo spazio esterno organizzato all'uopo, anche per consentire l'esercizio dell'osservazione e della sperimentazione diretta a contatto con la natura; esso può essere comune a più sezioni; dovranno, inoltre, essere previsti spazi coperti, ma aperti, intesi ad assolvere un compito di mediazione tra l'aperto e il chiuso, che non verranno computati tra la superficie netta totale costruita.				



Una scuola sicura, efficiente e sostenibile. Riferimenti progettuali.  
Prof. Arch. Paola Boarin, Ph.D.  
Laboratorio di Costruzione dell'Architettura 1 | A.A. 2013/14 | 26 settembre 2013

5/116

ATTIVITA' PRATICHE	Spogliatoio	0,50	3	7,50 x 3 = 22,50
	Locale lavabi e servizi igienici bambini (si può prevedere un wc+doccia disabili per ciasc. sez.)	0,67	3	10,05 x 3 = 30,15
	Deposito per attrezzature didattiche e pulizie	0,13	1 unico per le tre sez.	5,85
MENSA	Mensa e zona preparazione o sporzionamento cibi pre-cotti	fisso	1 unico per le sezioni, suddiviso fra zona pranzo e zona sporzionamento	48,00
La mensa deve essere attigua agli spazi dedicati alle attività libere ed essere da questo separato per mezzo di porte scorrevoli, allo scopo di consentire, eccezionalmente, una sua diversa utilizzazione.				
ASSISTENZA	Ufficio per gli insegnanti	fisso	1	15,00
	Spogliatoio	fisso	1	4,00
	Bagno insegnanti (a norma per fruitori disabili)	fisso	1	4,00
<b>TOTALE VOCI SOPRAINDICATE</b>				<b>269,00</b>
CONNETTIVO	Ingressi (per quello principale si preveda una zona filtro con postazione di controllo, anche integrato con lo spazio assistenza) Percorsi di distribuzione	Circa il 19% del totale netto sopra indicato		
<b>TOT. SUP. NETTA SCUOLA MATERNA POSTA A PIANO TERRA</b>				<b>320,11 mq</b>
<b>SALA POLIVALENTE</b> posta al primo piano (100 mq), con servizi igienici annessi distinti per sesso, di cui uno per disabile (10 mq)				<b>110,00 mq</b>
Agli spazi indicati sopra vanno aggiunti: 1- un locale centrale termica di 5 mq interno o adiacente all'edificio, con accesso diretto dall'esterno, purché relazionato ad esso; 2- un collegamento verticale (vano scala con ascensore e disimpegno di accesso) di 25,00 mq circa.				



Una scuola sicura, efficiente e sostenibile. Riferimenti progettuali.  
Prof. Arch. Paola Boarin, Ph.D.  
Laboratorio di Costruzione dell'Architettura 1 | A.A. 2013/14 | 26 settembre 2013

6/116




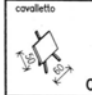
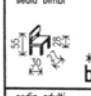
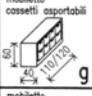
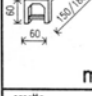
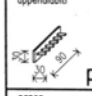
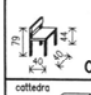
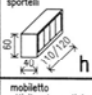

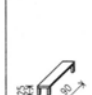
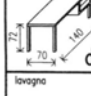


# GLI ARREDI



Una scuola sicura, efficiente e sostenibile. Riferimenti progettuali.  
 Prof. Arch. Paola Boarin, Ph.D.  
 Laboratorio di Costruzione dell'Architettura 1 | A.A. 2013/14 | 26 settembre 2013

7/116

UNIVERSITÀ DEGLI STUDI DI FERRARA - FACOLTÀ DI ARCHITETTURA - CENTRO RICERCHE ARCHITETTURA>ENERGIA

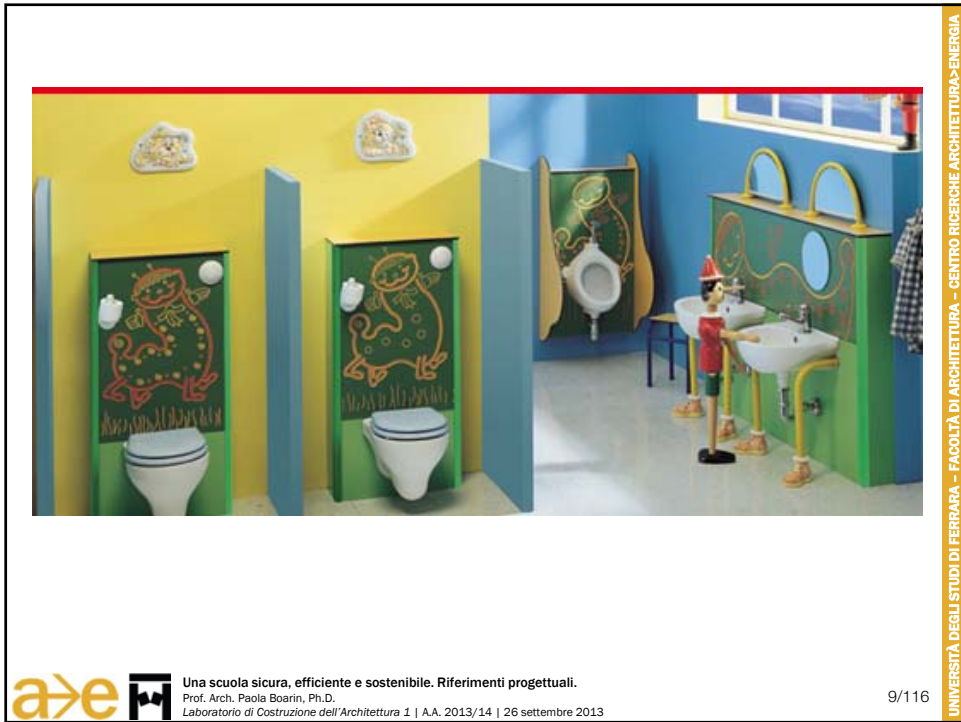
TIPO	N.	TIPO	N.	TIPO	N.	TIPO	N.
	30		2		1		3 [+3]
	30		2		1		5
	1		2		1 [+1]		5
	1		1 [+1]	<p>* le misure relative a tale arredo rappresentano una parziale mediazione tra i valori minimi e massimi relativi alle grandezze 1 e 2, di cui alla scheda C</p> <p>** oltre questa tipologia, recenti disposizioni normative richiedono un'altra lavagna di lunghezza pari a cm120</p> <p>le dimensioni sono espresse in centimetri i valori tra parentesi indicano l'incremento nel numero degli arredi, in caso di spazi doppi per le attivita' speciali</p>			
	1						



Una scuola sicura, efficiente e sostenibile. Riferimenti progettuali.  
 Prof. Arch. Paola Boarin, Ph.D.  
 Laboratorio di Costruzione dell'Architettura 1 | A.A. 2013/14 | 26 settembre 2013

8/116

UNIVERSITÀ DEGLI STUDI DI FERRARA - FACOLTÀ DI ARCHITETTURA - CENTRO RICERCHE ARCHITETTURA>ENERGIA



**a>e** Una scuola sicura, efficiente e sostenibile. Riferimenti progettuali.  
 Prof. Arch. Paola Boarin, Ph.D.  
 Laboratorio di Costruzione dell'Architettura 1 | A.A. 2013/14 | 26 settembre 2013

UNIVERSITÀ DEGLI STUDI DI FERRARA - FACOLTÀ DI ARCHITETTURA - CENTRO RICERCHE ARCHITETTURA>ENERGIA



**a>e** Una scuola sicura, efficiente e sostenibile. Riferimenti progettuali.  
 Prof. Arch. Paola Boarin, Ph.D.  
 Laboratorio di Costruzione dell'Architettura 1 | A.A. 2013/14 | 26 settembre 2013

UNIVERSITÀ DEGLI STUDI DI FERRARA - FACOLTÀ DI ARCHITETTURA - CENTRO RICERCHE ARCHITETTURA>ENERGIA

- |  |  |   |
|--|--|---|
| <p><b>26.5</b> Tavolo quadrato per scuole primarie (con possibili abbinamenti delle sedie):<br/>                 A 900 x 900 x 455<br/>                 B 1200 x 1200 x 455<br/>                 C 1200 x 1200 x 510</p> | <p><b>26.6</b> Tavolo rettangolare per scuole primarie:<br/>                 A 900 x 450 x 455<br/>                 A 1200 x 600 x 455<br/>                 B 1200 x 600 x 510<br/>                 C 1350 x 700 x 565</p> | <p><b>26.7</b> Tavolo rotondo per scuole primarie:<br/>                 A Ø510 diametro x 455<br/>                 B Ø510 diametro x 510<br/>                 C Ø510 diametro x 565</p> |
| <p><b>26.8</b> Tavolo quadrato con basamento:<br/>                 B 1200 x 1200 x 510<br/>                 C 1350 x 1350 x 565</p>  | <p><b>26.9</b> Cattedra:<br/>                 1200 x 750 x 700</p>   | <p><b>26.10</b> Tavolo di lavoro:<br/>                 1200 x 600 x 550,600,650 o 700</p>   |
| <p><b>26.11</b> Cassetti su ruote:<br/>                 600 x 450 x 500</p>  | <p><b>26.12</b> Armadietto su ruote:<br/>                 900 x 450 x 600,650 o 700</p>  | <p><b>26.13</b> Espositore e scaffale per libri su ruote:<br/>                 900 x 450 x 900</p>  |
| <p><b>26.14</b> Armadietti per gli insegnanti con scrivania: 2400 x 510 mm, larghezza dello scrivania 500 mm, altezza del mobiletto 1200 mm</p>  | <p><b>26.15</b> Armadietti su ruote:<br/>                 1400 x 1000 x 450</p>  | <p><b>26.16</b> Cassettino:<br/>                 800 x 1200 altezza</p>   |
| <p><b>26.17</b> Mobili componibili per scuole primarie:<br/>                 900 x 450 x 225</p>   | <p><b>26.18</b> Panchetti pieghevole:<br/>                 900 x 900 x 450</p>   | <p><b>26.19</b> Panchetti rettangolari e ingrandibili componibili con il mobiletto precedente</p>   |

## GLI ARREDI | SITI WEB

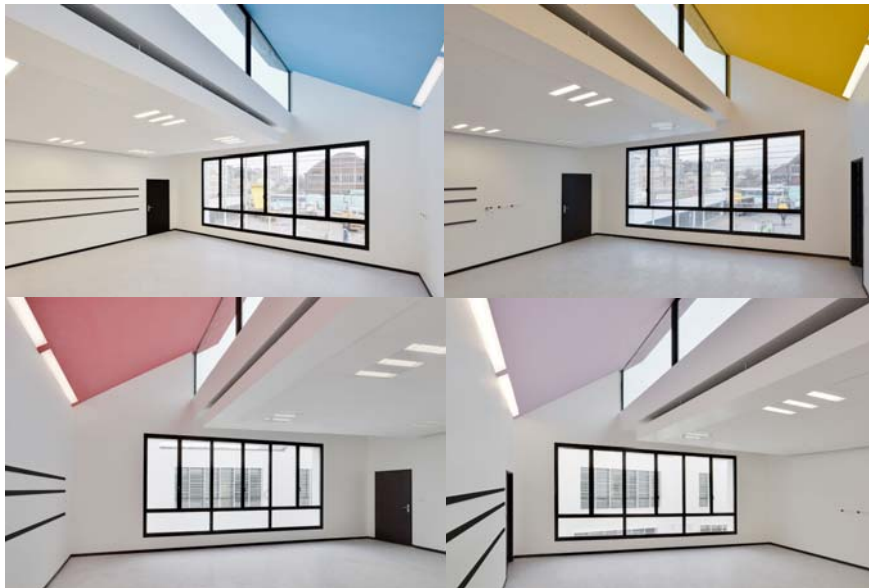
<http://www.gonzagarredi.com/index.jsp?idProgetto=1>  
<http://www.playpiu.it/play+/home.html>  
<http://www.pontegiulio.it/D0220IT/bagnocucciolo.html>  
<http://www.pulcinodoro.it/>



Una scuola sicura, efficiente e sostenibile. Riferimenti progettuali.  
 Prof. Arch. Paola Boarin, Ph.D.  
 Laboratorio di Costruzione dell'Architettura 1 | A.A. 2013/14 | 26 settembre 2013

11/116

## LA SCUOLA E IL COLORE




Una scuola sicura, efficiente e sostenibile. Riferimenti progettuali.  
 Prof. Arch. Paola Boarin, Ph.D.  
 Laboratorio di Costruzione dell'Architettura 1 | A.A. 2013/14 | 26 settembre 2013

12/116

# LA SCUOLA E IL COLORE

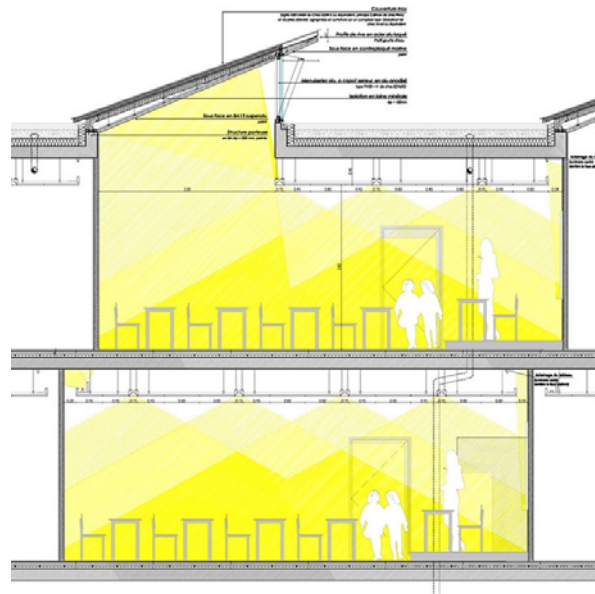



**a>e**  Una scuola sicura, efficiente e sostenibile. Riferimenti progettuali.  
Prof. Arch. Paola Boarin, Ph.D.  
Laboratorio di Costruzione dell'Architettura 1 | A.A. 2013/14 | 26 settembre 2013

13/116

UNIVERSITÀ DEGLI STUDI DI FERRARA - FACOLTÀ DI ARCHITETTURA - CENTRO RICERCHE ARCHITETTURA>ENERGIA

# LA SCUOLA E LA LUCE



**a>e**  Una scuola sicura, efficiente e sostenibile. Riferimenti progettuali.  
Prof. Arch. Paola Boarin, Ph.D.  
Laboratorio di Costruzione dell'Architettura 1 | A.A. 2013/14 | 26 settembre 2013

14/116

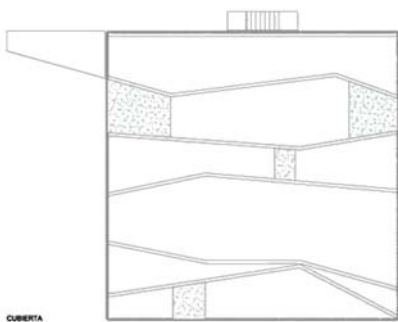
UNIVERSITÀ DEGLI STUDI DI FERRARA - FACOLTÀ DI ARCHITETTURA - CENTRO RICERCHE ARCHITETTURA>ENERGIA

ABALO ALONSO ARQUITECTOS | NURSERY IN OURENSE

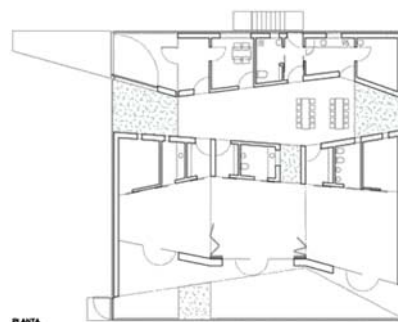


Una scuola sicura, efficiente e sostenibile. Riferimenti progettuali.  
Prof. Arch. Paola Boarin, Ph.D.  
Laboratorio di Costruzione dell'Architettura 1 | A.A. 2013/14 | 26 settembre 2013

15/116



CUBERTA



PLANTA



Una scuola sicura, efficiente e sostenibile. Riferimenti progettuali.  
Prof. Arch. Paola Boarin, Ph.D.  
Laboratorio di Costruzione dell'Architettura 1 | A.A. 2013/14 | 26 settembre 2013

16/116







**a>e**  Una scuola sicura, efficiente e sostenibile. Riferimenti progettuali.  
Prof. Arch. Paola Boarin, Ph.D.  
Laboratorio di Costruzione dell'Architettura 1 | A.A. 2013/14 | 26 settembre 2013

17/116

UNIVERSITÀ DEGLI STUDI DI FERRARA - FACOLTÀ DI ARCHITETTURA - CENTRO RICERCHE ARCHITETTURA>ENERGIA

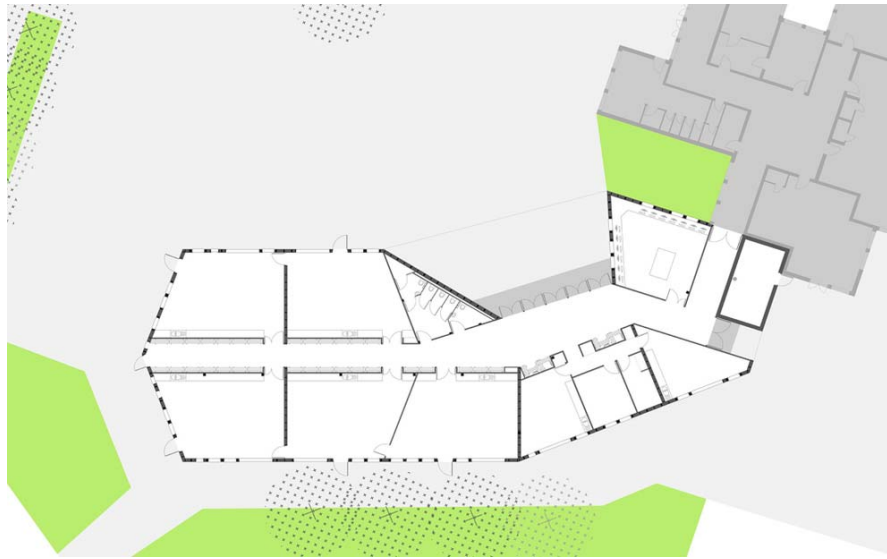


**a>e**  Una scuola sicura, efficiente e sostenibile. Riferimenti progettuali.  
Prof. Arch. Paola Boarin, Ph.D.  
Laboratorio di Costruzione dell'Architettura 1 | A.A. 2013/14 | 26 settembre 2013

18/116

UNIVERSITÀ DEGLI STUDI DI FERRARA - FACOLTÀ DI ARCHITETTURA - CENTRO RICERCHE ARCHITETTURA>ENERGIA

PRINVAULT ARCHITECTES | JEAN MOULIN SCHOOL



Una scuola sicura, efficiente e sostenibile. Riferimenti progettuali.  
Prof. Arch. Paola Boarin, Ph.D.  
Laboratorio di Costruzione dell'Architettura 1 | A.A. 2013/14 | 26 settembre 2013

19/116




Una scuola sicura, efficiente e sostenibile. Riferimenti progettuali.  
Prof. Arch. Paola Boarin, Ph.D.  
Laboratorio di Costruzione dell'Architettura 1 | A.A. 2013/14 | 26 settembre 2013

20/116






**a>e**  Una scuola sicura, efficiente e sostenibile. Riferimenti progettuali.  
Prof. Arch. Paola Boarin, Ph.D.  
Laboratorio di Costruzione dell'Architettura 1 | A.A. 2013/14 | 26 settembre 2013

23/116



**a>e**  Una scuola sicura, efficiente e sostenibile. Riferimenti progettuali.  
Prof. Arch. Paola Boarin, Ph.D.  
Laboratorio di Costruzione dell'Architettura 1 | A.A. 2013/14 | 26 settembre 2013

24/116

HAWKINSBROWN | HILDEN GRANGE PREP SCHOOL



Una scuola sicura, efficiente e sostenibile. Riferimenti progettuali.  
Prof. Arch. Paola Boarin, Ph.D.  
Laboratorio di Costruzione dell'Architettura 1 | A.A. 2013/14 | 26 settembre 2013

25/116

UNIVERSITÀ DEGLI STUDI DI FERRARA - FACOLTÀ DI ARCHITETTURA - CENTRO RICERCHE ARCHITETTURA>ENERGIA



Una scuola sicura, efficiente e sostenibile. Riferimenti progettuali.  
Prof. Arch. Paola Boarin, Ph.D.  
Laboratorio di Costruzione dell'Architettura 1 | A.A. 2013/14 | 26 settembre 2013

26/116

UNIVERSITÀ DEGLI STUDI DI FERRARA - FACOLTÀ DI ARCHITETTURA - CENTRO RICERCHE ARCHITETTURA>ENERGIA



Una scuola sicura, efficiente e sostenibile. Riferimenti progettuali.  
Prof. Arch. Paola Boarin, Ph.D.  
Laboratorio di Costruzione dell'Architettura 1 | A.A. 2013/14 | 26 settembre 2013

27/116

UNIVERSITÀ DEGLI STUDI DI FERRARA - FACOLTÀ DI ARCHITETTURA - CENTRO RICERCHE ARCHITETTURA>ENERGIA

KENGO KUMA | NURSERY SCHOOL IN ISHIKAWA



Una scuola sicura, efficiente e sostenibile. Riferimenti progettuali.  
Prof. Arch. Paola Boarin, Ph.D.  
Laboratorio di Costruzione dell'Architettura 1 | A.A. 2013/14 | 26 settembre 2013

28/116

UNIVERSITÀ DEGLI STUDI DI FERRARA - FACOLTÀ DI ARCHITETTURA - CENTRO RICERCHE ARCHITETTURA>ENERGIA







TANK ARCHITECTES | SCHOOL COMPLEX BUFFON



Una scuola sicura, efficiente e sostenibile. Riferimenti progettuali.  
Prof. Arch. Paola Boarin, Ph.D.  
Laboratorio di Costruzione dell'Architettura 1 | A.A. 2013/14 | 26 settembre 2013

33/116

UNIVERSITÀ DEGLI STUDI DI FERRARA - FACOLTÀ DI ARCHITETTURA - CENTRO RICERCHE ARCHITETTURA>ENERGIA



Una scuola sicura, efficiente e sostenibile. Riferimenti progettuali.  
Prof. Arch. Paola Boarin, Ph.D.  
Laboratorio di Costruzione dell'Architettura 1 | A.A. 2013/14 | 26 settembre 2013

34/116

UNIVERSITÀ DEGLI STUDI DI FERRARA - FACOLTÀ DI ARCHITETTURA - CENTRO RICERCHE ARCHITETTURA>ENERGIA



**a>e**  Una scuola sicura, efficiente e sostenibile. Riferimenti progettuali.  
Prof. Arch. Paola Boarin, Ph.D.  
Laboratorio di Costruzione dell'Architettura 1 | A.A. 2013/14 | 26 settembre 2013

35/116

UNIVERSITÀ DEGLI STUDI DI FERRARA - FACOLTÀ DI ARCHITETTURA - CENTRO RICERCHE ARCHITETTURA>ENERGIA



**a>e**  Una scuola sicura, efficiente e sostenibile. Riferimenti progettuali.  
Prof. Arch. Paola Boarin, Ph.D.  
Laboratorio di Costruzione dell'Architettura 1 | A.A. 2013/14 | 26 settembre 2013

36/116

UNIVERSITÀ DEGLI STUDI DI FERRARA - FACOLTÀ DI ARCHITETTURA - CENTRO RICERCHE ARCHITETTURA>ENERGIA

HIENDL SCHINEIS ARCHITEKTEN | KITA JOSEF-FELDER-STRASSE



Una scuola sicura, efficiente e sostenibile. Riferimenti progettuali.  
Prof. Arch. Paola Boarin, Ph.D.  
Laboratorio di Costruzione dell'Architettura 1 | A.A. 2013/14 | 26 settembre 2013

37/116

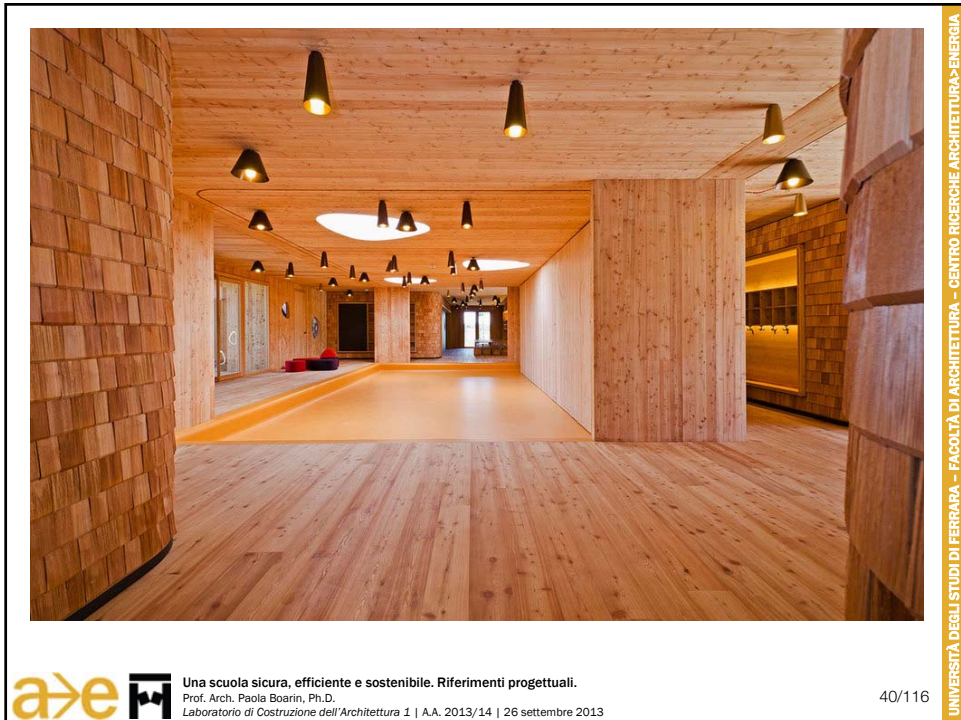
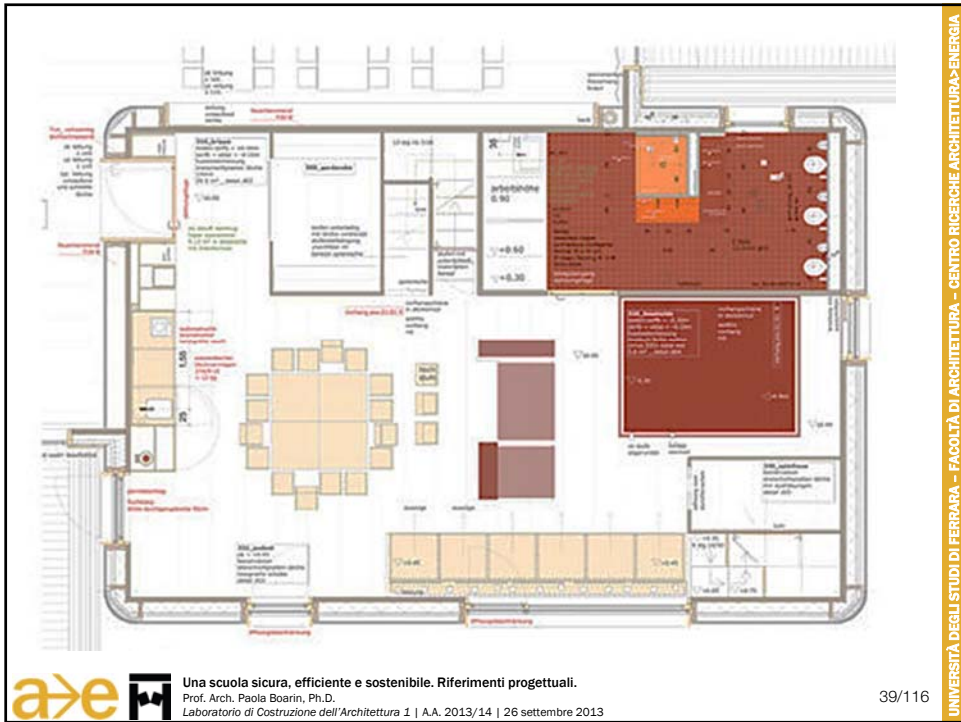
UNIVERSITÀ DEGLI STUDI DI FERRARA - FACOLTÀ DI ARCHITETTURA - CENTRO RICERCHE ARCHITETTURA>ENERGIA

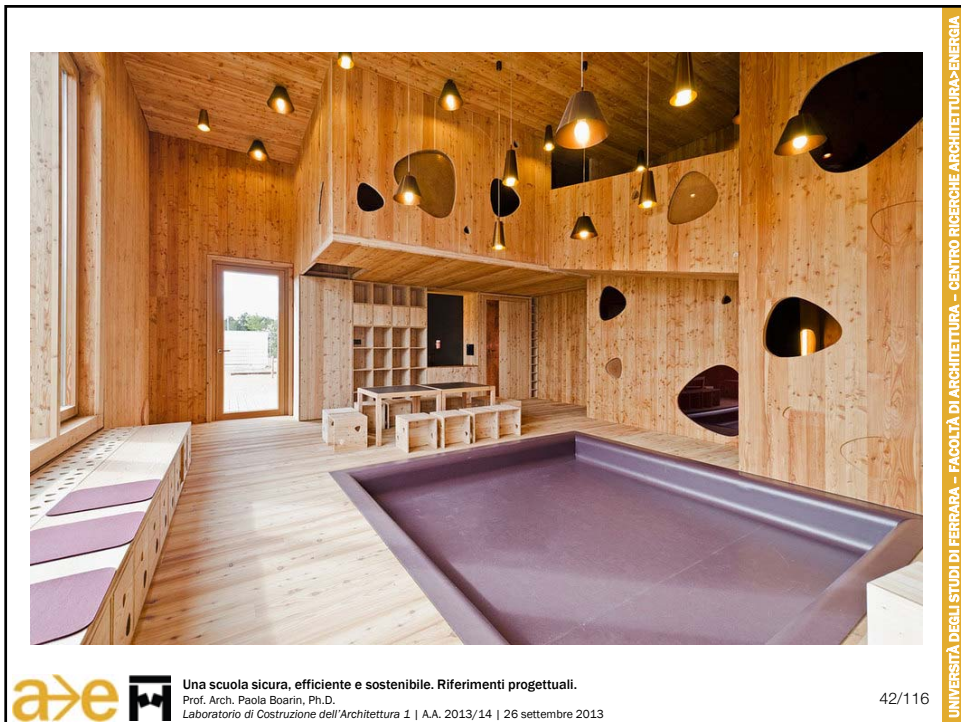


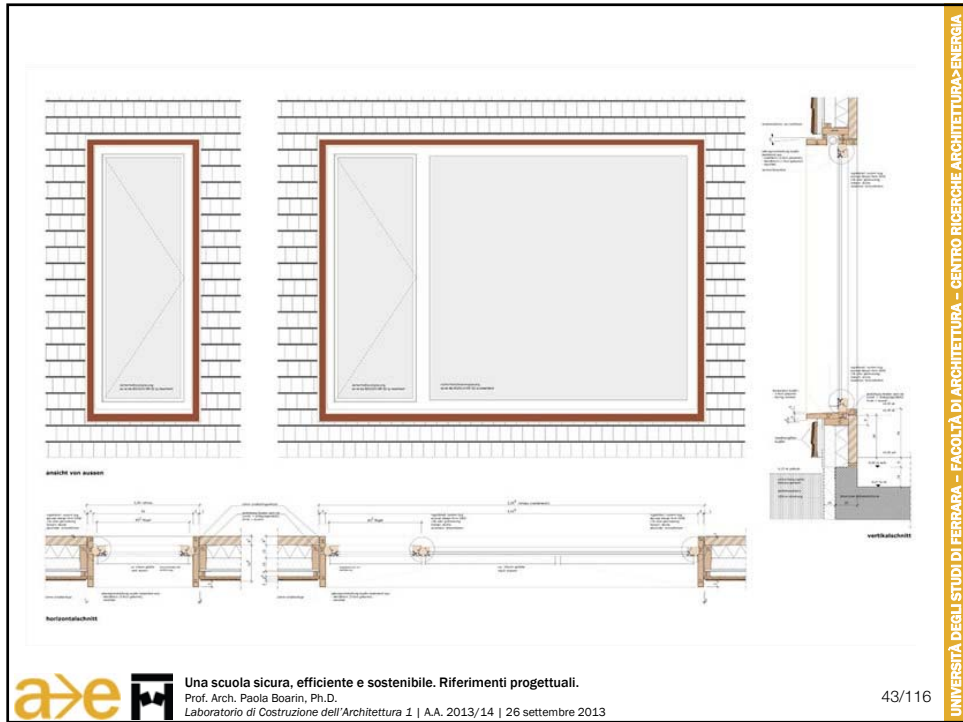
Una scuola sicura, efficiente e sostenibile. Riferimenti progettuali.  
Prof. Arch. Paola Boarin, Ph.D.  
Laboratorio di Costruzione dell'Architettura 1 | A.A. 2013/14 | 26 settembre 2013

38/116

UNIVERSITÀ DEGLI STUDI DI FERRARA - FACOLTÀ DI ARCHITETTURA - CENTRO RICERCHE ARCHITETTURA>ENERGIA









SOA ARCHITECTES | LES COCCINELLES NURSERY SCHOOL



Una scuola sicura, efficiente e sostenibile. Riferimenti progettuali.  
Prof. Arch. Paola Boarin, Ph.D.  
Laboratorio di Costruzione dell'Architettura 1 | A.A. 2013/14 | 26 settembre 2013

47/116

UNIVERSITÀ DEGLI STUDI DI FERRARA - FACOLTÀ DI ARCHITETTURA - CENTRO RICERCHE ARCHITETTURA>ENERGIA



Una scuola sicura, efficiente e sostenibile. Riferimenti progettuali.  
Prof. Arch. Paola Boarin, Ph.D.  
Laboratorio di Costruzione dell'Architettura 1 | A.A. 2013/14 | 26 settembre 2013

48/116

UNIVERSITÀ DEGLI STUDI DI FERRARA - FACOLTÀ DI ARCHITETTURA - CENTRO RICERCHE ARCHITETTURA>ENERGIA





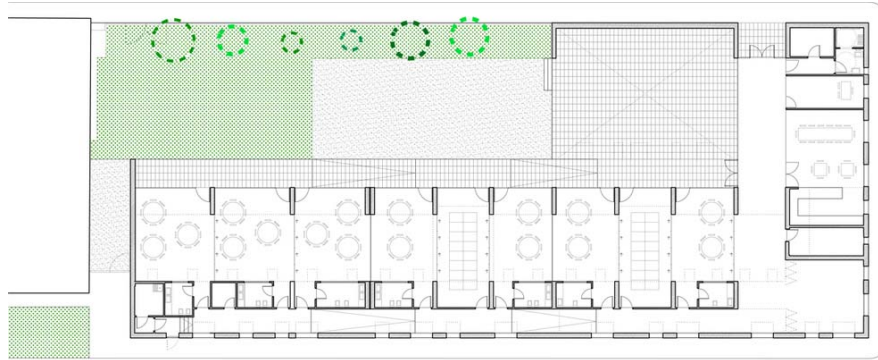
ALEJANDRO MUÑOZ MIRANDA | EDUCATIONAL CENTER "EL CHAPARRAL"



Una scuola sicura, efficiente e sostenibile. Riferimenti progettuali.  
Prof. Arch. Paola Boarin, Ph.D.  
Laboratorio di Costruzione dell'Architettura 1 | A.A. 2013/14 | 26 settembre 2013

51/116

UNIVERSITÀ DEGLI STUDI DI FERRARA - FACOLTÀ DI ARCHITETTURA - CENTRO RICERCHE ARCHITETTURA>ENERGIA



Una scuola sicura, efficiente e sostenibile. Riferimenti progettuali.  
Prof. Arch. Paola Boarin, Ph.D.  
Laboratorio di Costruzione dell'Architettura 1 | A.A. 2013/14 | 26 settembre 2013

52/116

UNIVERSITÀ DEGLI STUDI DI FERRARA - FACOLTÀ DI ARCHITETTURA - CENTRO RICERCHE ARCHITETTURA>ENERGIA



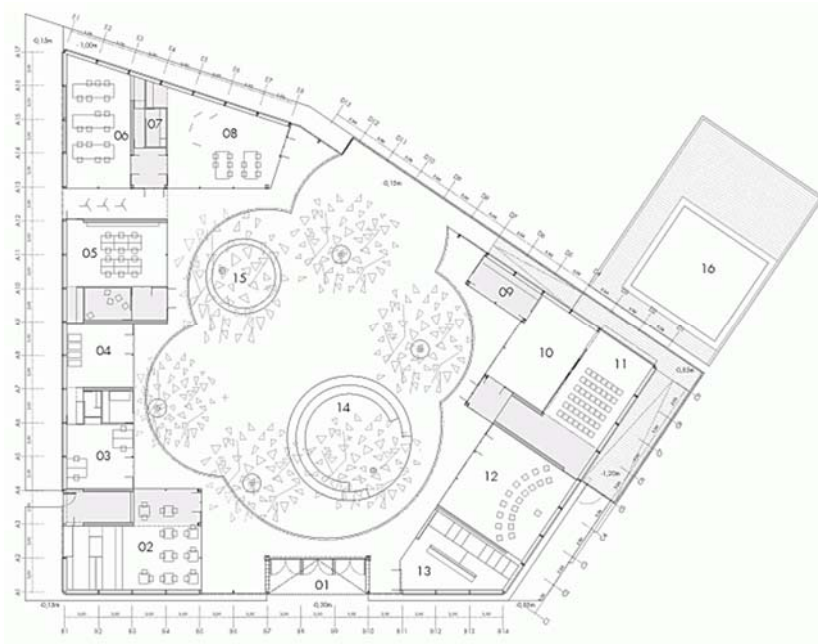
PAREDES PEDROSA | KID UNIVERSITY



Una scuola sicura, efficiente e sostenibile. Riferimenti progettuali.  
Prof. Arch. Paola Boarin, Ph.D.  
Laboratorio di Costruzione dell'Architettura 1 | A.A. 2013/14 | 26 settembre 2013

55/116

UNIVERSITÀ DEGLI STUDI DI FERRARA - FACOLTÀ DI ARCHITETTURA - CENTRO RICERCHE ARCHITETTURA>ENERGIA

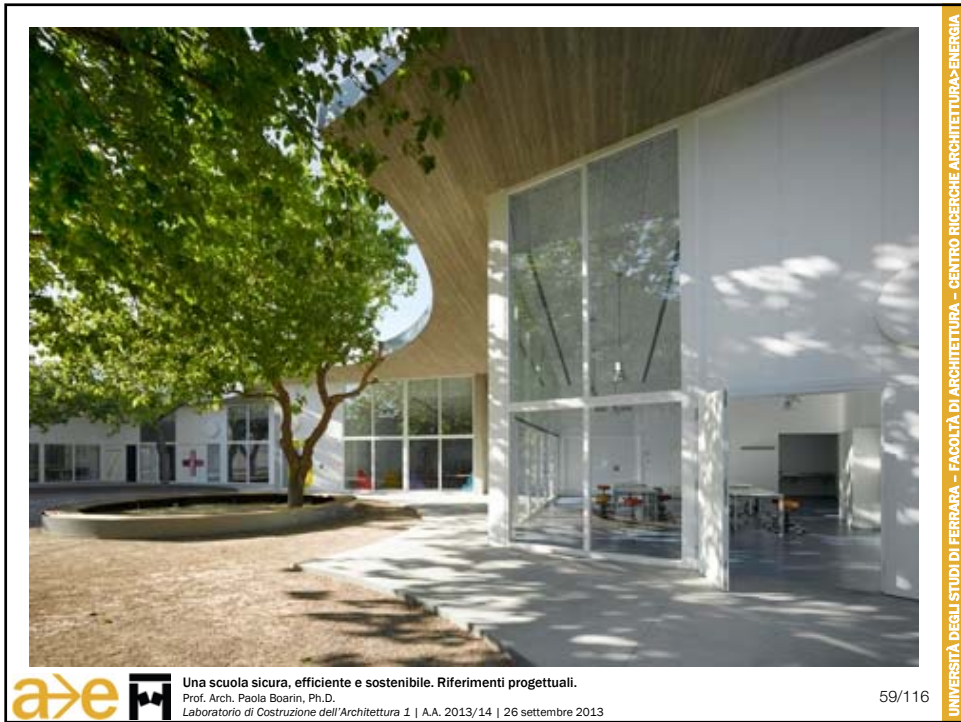


Una scuola sicura, efficiente e sostenibile. Riferimenti progettuali.  
Prof. Arch. Paola Boarin, Ph.D.  
Laboratorio di Costruzione dell'Architettura 1 | A.A. 2013/14 | 26 settembre 2013

56/116

UNIVERSITÀ DEGLI STUDI DI FERRARA - FACOLTÀ DI ARCHITETTURA - CENTRO RICERCHE ARCHITETTURA>ENERGIA





## GOYA | KINDERGARTEN V GUNTRAMSDORF



Una scuola sicura, efficiente e sostenibile. Riferimenti progettuali.  
 Prof. Arch. Paola Boarin, Ph.D.  
 Laboratorio di Costruzione dell'Architettura 1 | A.A. 2013/14 | 26 settembre 2013

61/116

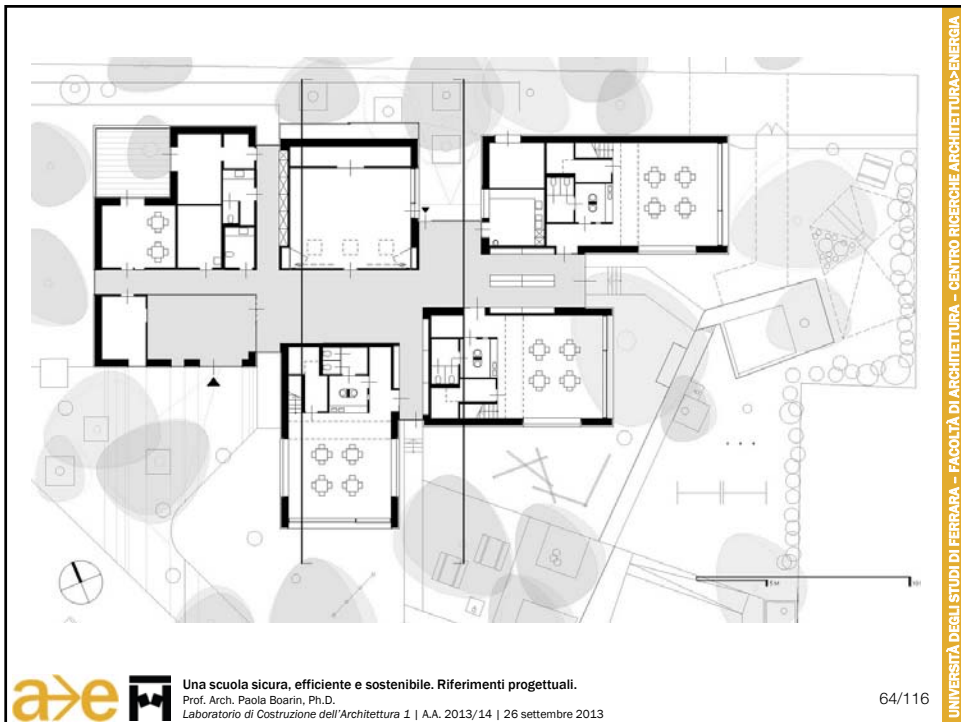
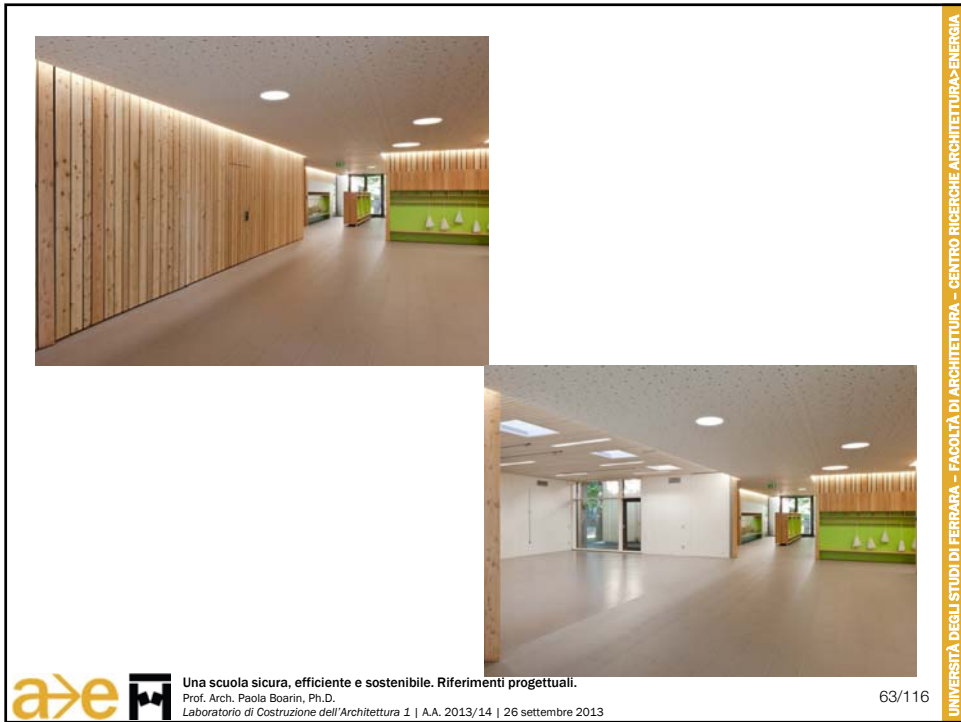
UNIVERSITÀ DEGLI STUDI DI FERRARA - FACOLTÀ DI ARCHITETTURA - CENTRO RICERCHE ARCHITETTURA&gt;ENERGIA



Una scuola sicura, efficiente e sostenibile. Riferimenti progettuali.  
 Prof. Arch. Paola Boarin, Ph.D.  
 Laboratorio di Costruzione dell'Architettura 1 | A.A. 2013/14 | 26 settembre 2013

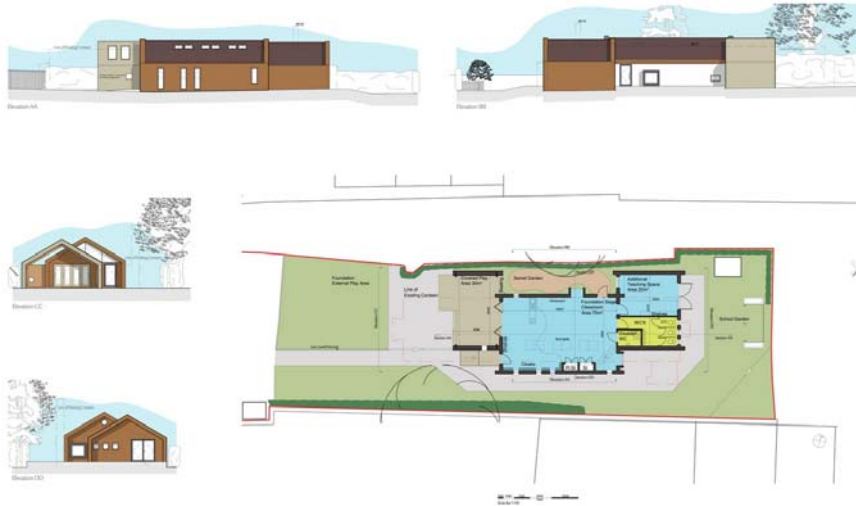
62/116


UNIVERSITÀ DEGLI STUDI DI FERRARA - FACOLTÀ DI ARCHITETTURA - CENTRO RICERCHE ARCHITETTURA&gt;ENERGIA





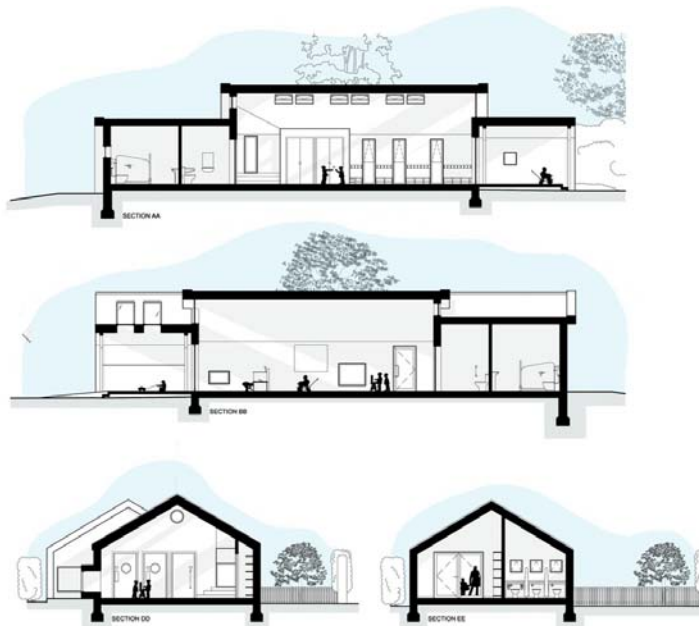
JESSOP AND COOK ARCHITECTS | ST. MARY INFANT SCHOOL




**a>e**  Una scuola sicura, efficiente e sostenibile. Riferimenti progettuali.  
Prof. Arch. Paola Boarin, Ph.D.  
Laboratorio di Costruzione dell'Architettura 1 | A.A. 2013/14 | 26 settembre 2013

65/116

UNIVERSITÀ DEGLI STUDI DI FERRARA - FACOLTÀ DI ARCHITETTURA - CENTRO RICERCHE ARCHITETTURA>ENERGIA

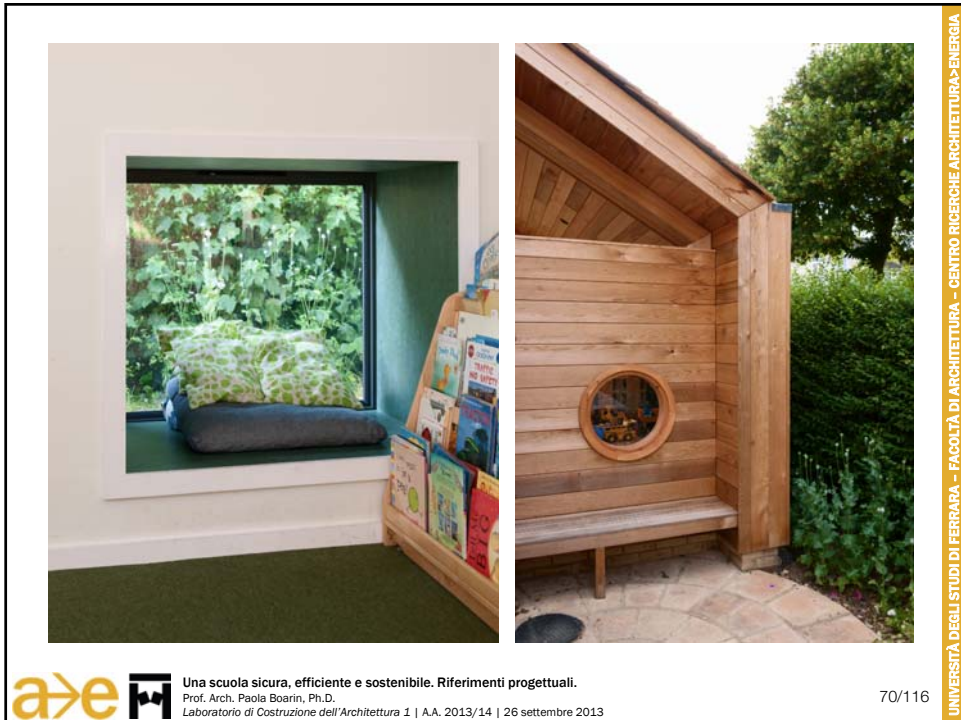


**a>e**  Una scuola sicura, efficiente e sostenibile. Riferimenti progettuali.  
Prof. Arch. Paola Boarin, Ph.D.  
Laboratorio di Costruzione dell'Architettura 1 | A.A. 2013/14 | 26 settembre 2013

66/116

UNIVERSITÀ DEGLI STUDI DI FERRARA - FACOLTÀ DI ARCHITETTURA - CENTRO RICERCHE ARCHITETTURA>ENERGIA





ARHITEKTURA JURE KOTNIK | KINDERGARTEN KEKEC



<http://www.dezeen.com/2011/03/13/kindergarten-kecec-by-arhitektura-jure-kotnik/>



Una scuola sicura, efficiente e sostenibile. Riferimenti progettuali.  
Prof. Arch. Paola Boarin, Ph.D.  
Laboratorio di Costruzione dell'Architettura 1 | A.A. 2013/14 | 26 settembre 2013

71/116

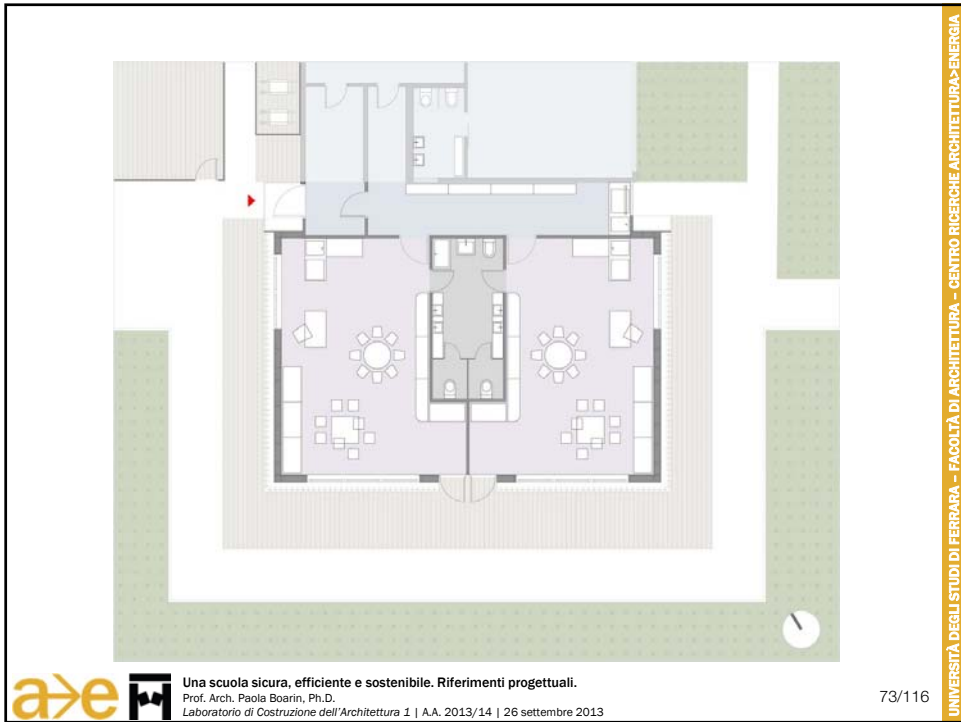
UNIVERSITÀ DEGLI STUDI DI FERRARA - FACOLTÀ DI ARCHITETTURA - CENTRO RICERCHE ARCHITETTURA>ENERGIA



Una scuola sicura, efficiente e sostenibile. Riferimenti progettuali.  
Prof. Arch. Paola Boarin, Ph.D.  
Laboratorio di Costruzione dell'Architettura 1 | A.A. 2013/14 | 26 settembre 2013

72/116

UNIVERSITÀ DEGLI STUDI DI FERRARA - FACOLTÀ DI ARCHITETTURA - CENTRO RICERCHE ARCHITETTURA>ENERGIA



SOLIDARCHITECTURE | KINDERGARTEN NEUFELD



<http://www.solidarchitecture.at/projects/032/project.html>



Una scuola sicura, efficiente e sostenibile. Riferimenti progettuali.  
Prof. Arch. Paola Boarin, Ph.D.  
Laboratorio di Costruzione dell'Architettura 1 | A.A. 2013/14 | 26 settembre 2013

75/116

UNIVERSITÀ DEGLI STUDI DI FERRARA - FACOLTÀ DI ARCHITETTURA - CENTRO RICERCHE ARCHITETTURA>ENERGIA



Una scuola sicura, efficiente e sostenibile. Riferimenti progettuali.  
Prof. Arch. Paola Boarin, Ph.D.  
Laboratorio di Costruzione dell'Architettura 1 | A.A. 2013/14 | 26 settembre 2013

76/116

UNIVERSITÀ DEGLI STUDI DI FERRARA - FACOLTÀ DI ARCHITETTURA - CENTRO RICERCHE ARCHITETTURA>ENERGIA



Una scuola sicura, efficiente e sostenibile. Riferimenti progettuali.  
Prof. Arch. Paola Boarin, Ph.D.  
Laboratorio di Costruzione dell'Architettura 1 | A.A. 2013/14 | 26 settembre 2013

77/116

UNIVERSITÀ DEGLI STUDI DI FERRARA - FACOLTÀ DI ARCHITETTURA - CENTRO RICERCHE ARCHITETTURA>ENERGIA



Una scuola sicura, efficiente e sostenibile. Riferimenti progettuali.  
Prof. Arch. Paola Boarin, Ph.D.  
Laboratorio di Costruzione dell'Architettura 1 | A.A. 2013/14 | 26 settembre 2013

78/116

UNIVERSITÀ DEGLI STUDI DI FERRARA - FACOLTÀ DI ARCHITETTURA - CENTRO RICERCHE ARCHITETTURA>ENERGIA

AICHNER KAZZER ARCHITEKTEN | KIG KINDERHAUS GARCHING



<http://www.archdaily.com/117812/kindergarten-kekec-arhitektura-jure-kotnik/>



Una scuola sicura, efficiente e sostenibile. Riferimenti progettuali.  
Prof. Arch. Paola Boarin, Ph.D.  
Laboratorio di Costruzione dell'Architettura 1 | A.A. 2013/14 | 26 settembre 2013

79/116

UNIVERSITÀ DEGLI STUDI DI FERRARA - FACOLTÀ DI ARCHITETTURA - CENTRO RICERCHE ARCHITETTURA>ENERGIA

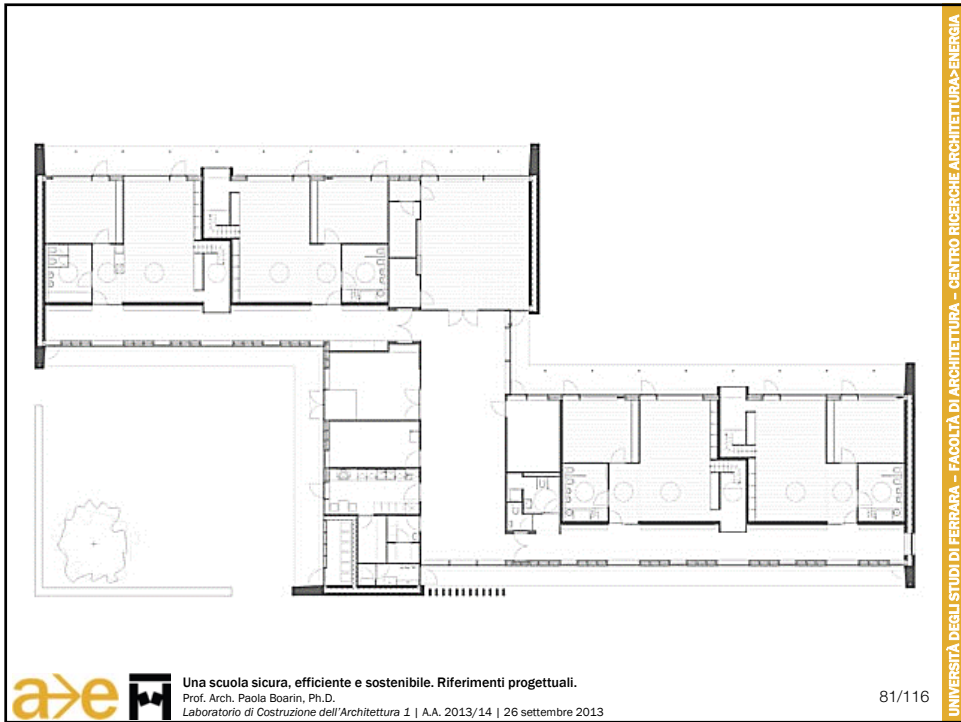


Una scuola sicura, efficiente e sostenibile. Riferimenti progettuali.  
Prof. Arch. Paola Boarin, Ph.D.  
Laboratorio di Costruzione dell'Architettura 1 | A.A. 2013/14 | 26 settembre 2013

80/116

UNIVERSITÀ DEGLI STUDI DI FERRARA - FACOLTÀ DI ARCHITETTURA - CENTRO RICERCHE ARCHITETTURA>ENERGIA





YUI E TAKAHARU TEZUKA | FUJI KINDERGARTEN



<http://www.domusweb.it/it/architettura/2011/07/07/ring-around-a-tree.html>



Una scuola sicura, efficiente e sostenibile. Riferimenti progettuali.  
Prof. Arch. Paola Boarin, Ph.D.  
Laboratorio di Costruzione dell'Architettura 1 | A.A. 2013/14 | 26 settembre 2013

83/116

UNIVERSITÀ DEGLI STUDI DI FERRARA - FACOLTÀ DI ARCHITETTURA - CENTRO RICERCHE ARCHITETTURA>ENERGIA

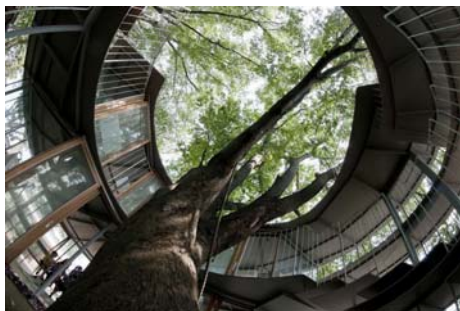


Una scuola sicura, efficiente e sostenibile. Riferimenti progettuali.  
Prof. Arch. Paola Boarin, Ph.D.  
Laboratorio di Costruzione dell'Architettura 1 | A.A. 2013/14 | 26 settembre 2013

84/116

UNIVERSITÀ DEGLI STUDI DI FERRARA - FACOLTÀ DI ARCHITETTURA - CENTRO RICERCHE ARCHITETTURA>ENERGIA

L'ultimo lavoro di Yui e Takaharu Tezuka è di una semplicità disarmante: un cerchio intorno a un albero. I due tornano a progettare al Fuji Kindergarten; sicuramente una delle loro opere più rappresentative: lo fanno aggiungendo alla scuola materna esistente un piccolo volume che segna in modo molto naturale l'ingresso all'edificio. Realizzata tra il corpo principale esistente e una strada a traffico veicolare, la nuova costruzione riguarda degli spazi adibiti al gioco, alle lezioni di lingua straniera e all'attesa dell'autobus. Pur non essendolo nella forma, di fatto, Ring around a Tree diventa una sorta di ingresso casuale che collega l'ingresso Sud del Fuji Kindergarten con lo spazio centrale ellittico interno alla scuola stessa, playground sul quale si affacciano tutte le aule.



Una scuola sicura, efficiente e sostenibile. Riferimenti progettuali.  
Prof. Arch. Paola Boarin, Ph.D.  
Laboratorio di Costruzione dell'Architettura 1 | A.A. 2013/14 | 26 settembre 2013

85/116

UNIVERSITÀ DEGLI STUDI DI FERRARA - FACOLTÀ DI ARCHITETTURA - CENTRO RICERCHE ARCHITETTURA&gt;ENERGIA

## EM2 ARCHITETTI | SCUOLA PRIMARIA DI CASTELARNE (BZ)



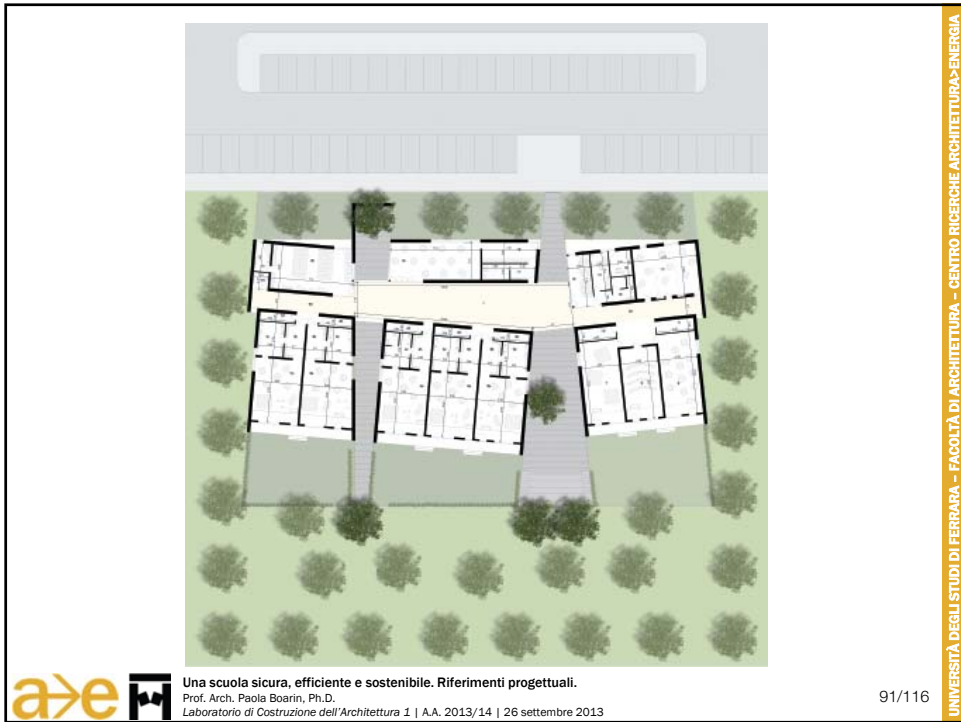
Una scuola sicura, efficiente e sostenibile. Riferimenti progettuali.  
Prof. Arch. Paola Boarin, Ph.D.  
Laboratorio di Costruzione dell'Architettura 1 | A.A. 2013/14 | 26 settembre 2013

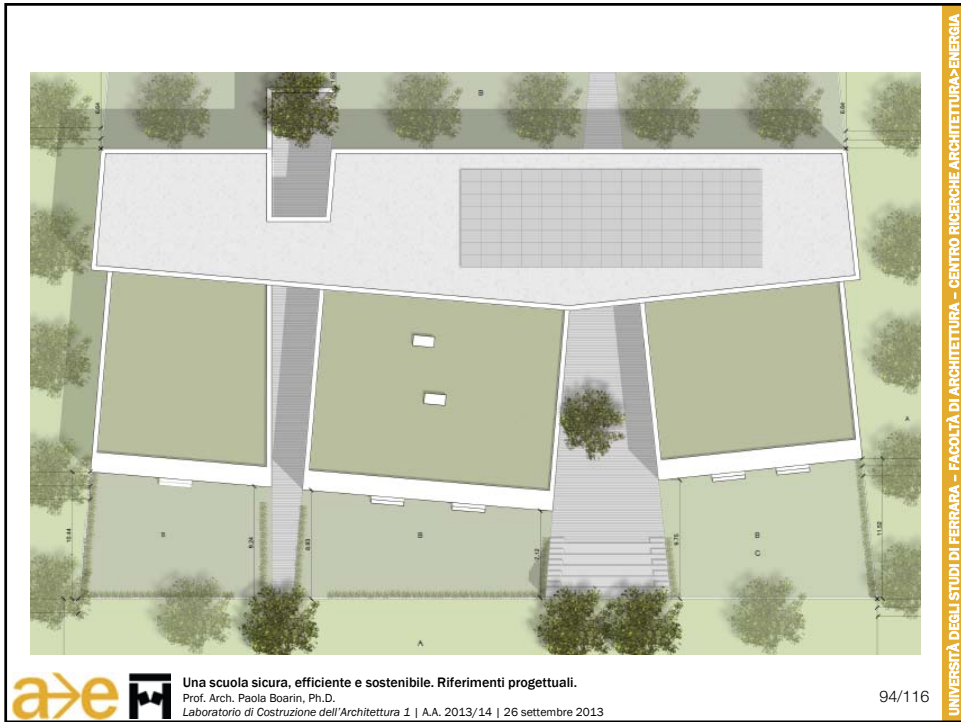
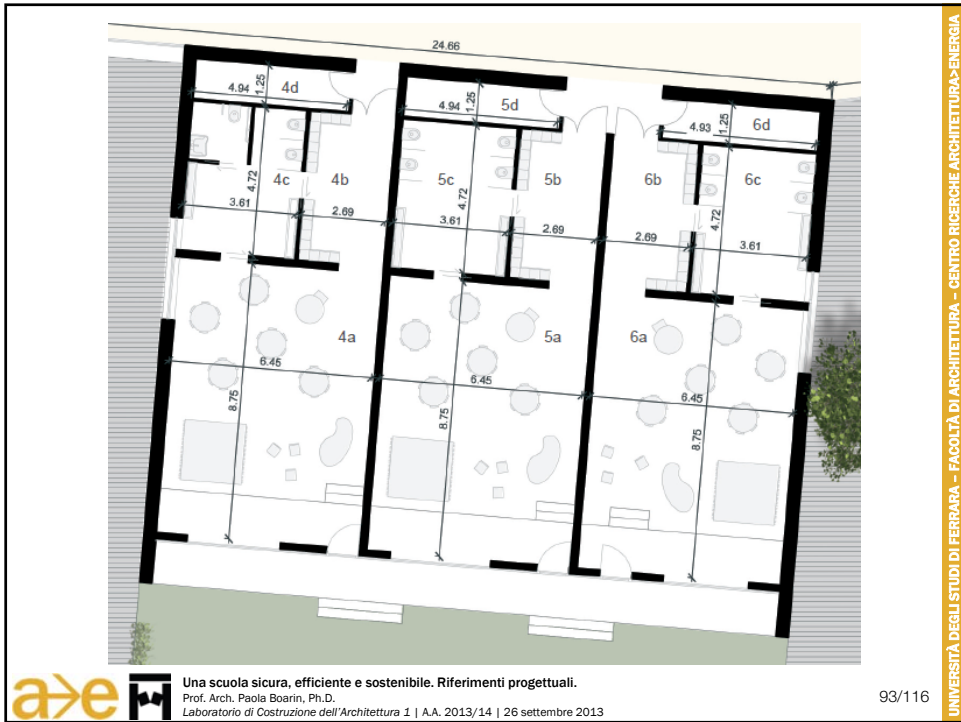
86/116

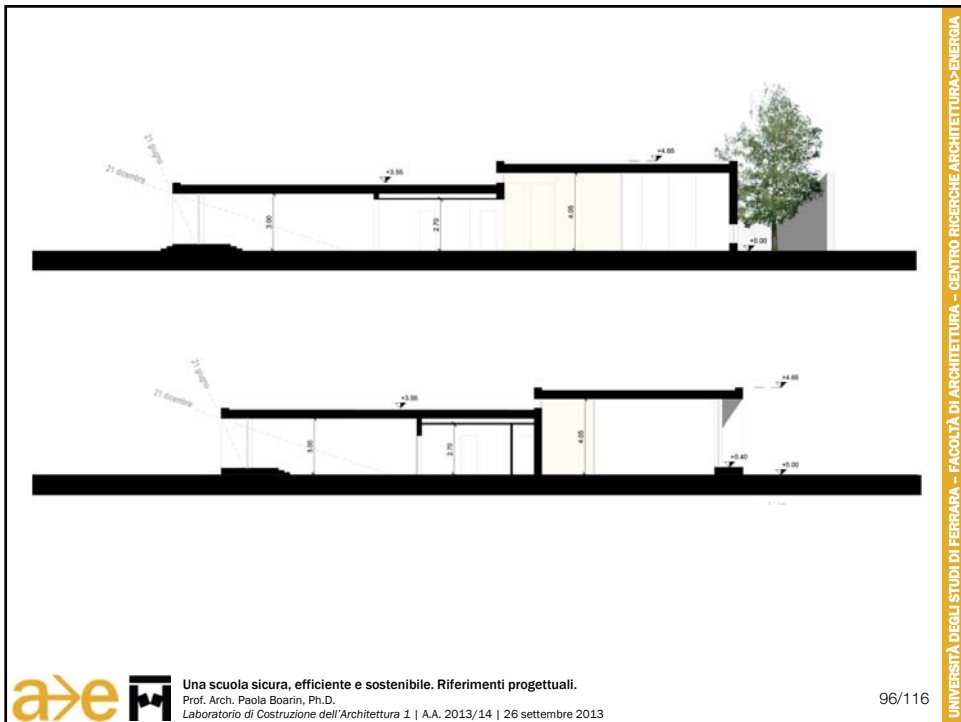
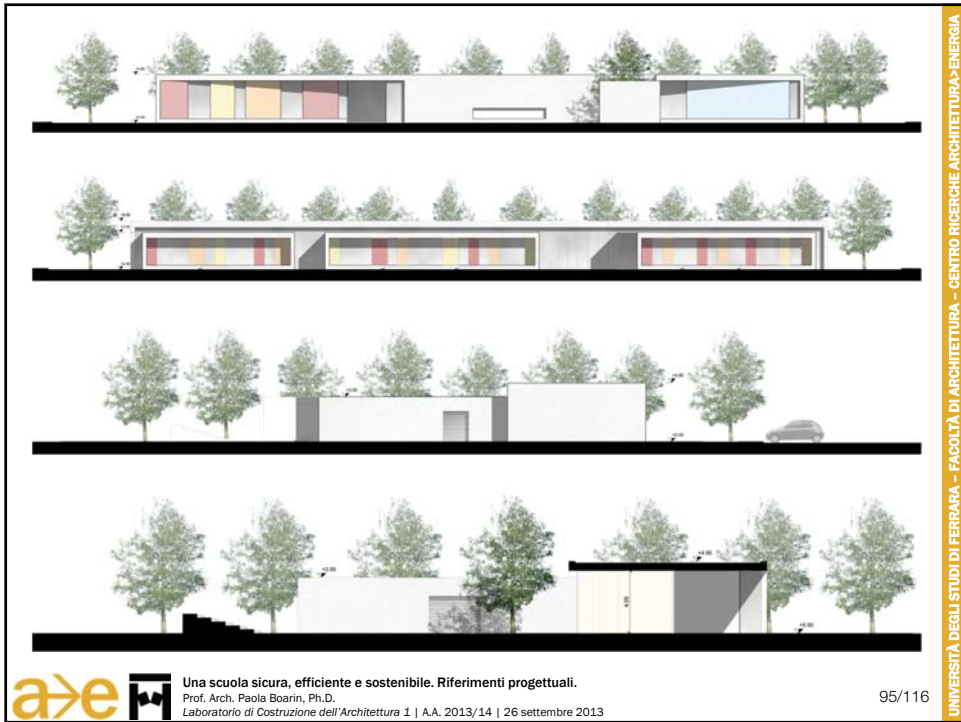
UNIVERSITÀ DEGLI STUDI DI FERRARA - FACOLTÀ DI ARCHITETTURA - CENTRO RICERCHE ARCHITETTURA&gt;ENERGIA















C+S ASSOCIATI | SCUOLA DELL'INFANZIA | COVOLO DI PEDROBBA (TV) | 2003-2005



Una scuola sicura, efficiente e sostenibile. Riferimenti progettuali.  
Prof. Arch. Paola Boarin, Ph.D.  
Laboratorio di Costruzione dell'Architettura 1 | A.A. 2013/14 | 26 settembre 2013

99/116

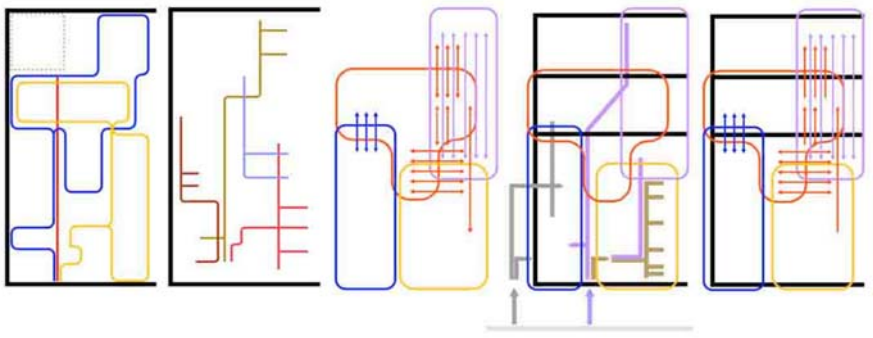
UNIVERSITÀ DEGLI STUDI DI FERRARA - FACOLTÀ DI ARCHITETTURA - CENTRO RICERCHE ARCHITETTURA>ENERGIA




Una scuola sicura, efficiente e sostenibile. Riferimenti progettuali.  
Prof. Arch. Paola Boarin, Ph.D.  
Laboratorio di Costruzione dell'Architettura 1 | A.A. 2013/14 | 26 settembre 2013

100/116

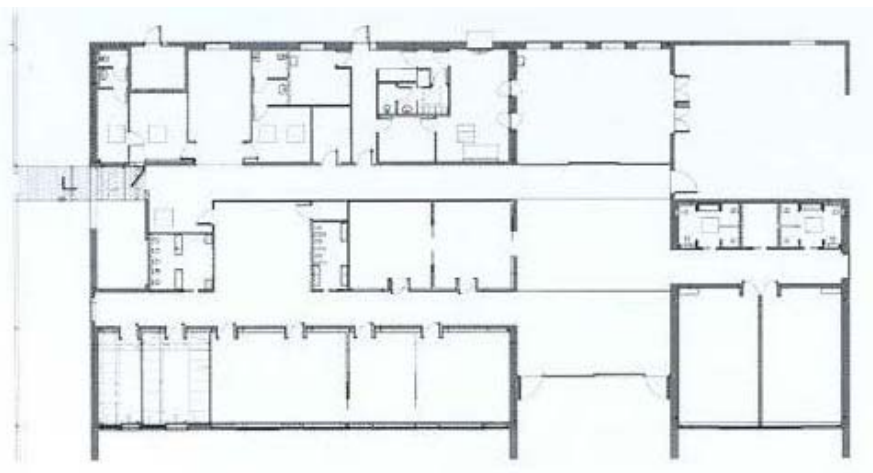
UNIVERSITÀ DEGLI STUDI DI FERRARA - FACOLTÀ DI ARCHITETTURA - CENTRO RICERCHE ARCHITETTURA>ENERGIA



**a>e**  Una scuola sicura, efficiente e sostenibile. Riferimenti progettuali.  
Prof. Arch. Paola Boarin, Ph.D.  
Laboratorio di Costruzione dell'Architettura 1 | A.A. 2013/14 | 26 settembre 2013


101/116

UNIVERSITÀ DEGLI STUDI DI FERRARA - FACOLTÀ DI ARCHITETTURA - CENTRO RICERCHE ARCHITETTURA>ENERGIA



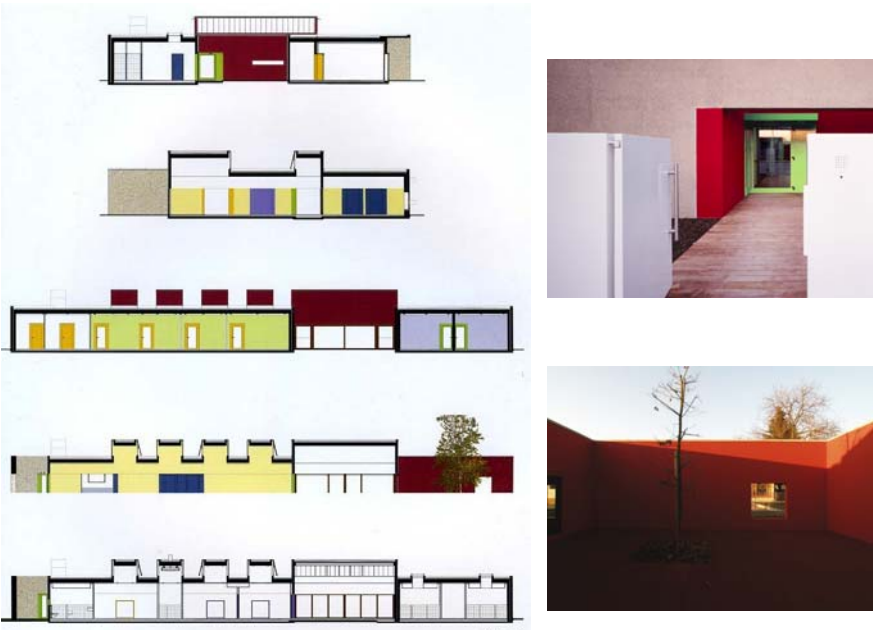
Plan

0 3 6

**a>e**  Una scuola sicura, efficiente e sostenibile. Riferimenti progettuali.  
Prof. Arch. Paola Boarin, Ph.D.  
Laboratorio di Costruzione dell'Architettura 1 | A.A. 2013/14 | 26 settembre 2013


102/116

UNIVERSITÀ DEGLI STUDI DI FERRARA - FACOLTÀ DI ARCHITETTURA - CENTRO RICERCHE ARCHITETTURA>ENERGIA



The image displays five architectural sections of a school building, showing various floor levels and structural elements. To the right, there are two photographs: the top one shows a brightly lit interior hallway with red and green walls and a wooden floor; the bottom one shows an exterior view of a red wall with a window and a tree in the foreground.

Sections

**a>e**  Una scuola sicura, efficiente e sostenibile. Riferimenti progettuali.  
Prof. Arch. Paola Boarin, Ph.D.  
Laboratorio di Costruzione dell'Architettura 1 | A.A. 2013/14 | 26 settembre 2013

103/116

UNIVERSITÀ DEGLI STUDI DI FERRARA - FACOLTÀ DI ARCHITETTURA - CENTRO RICERCHE ARCHITETTURA>ENERGIA

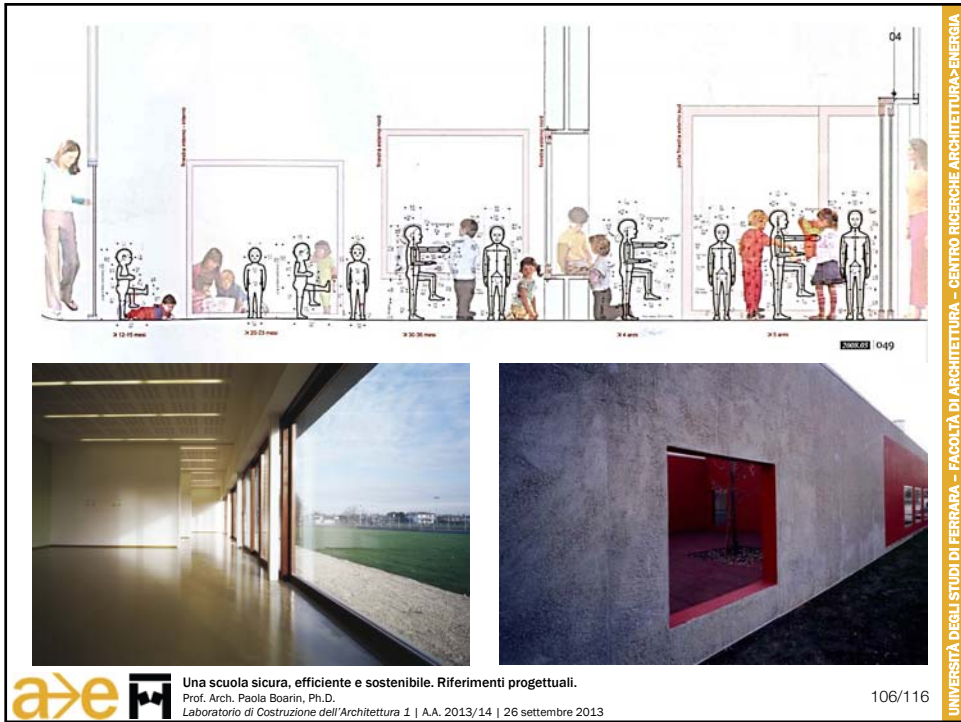


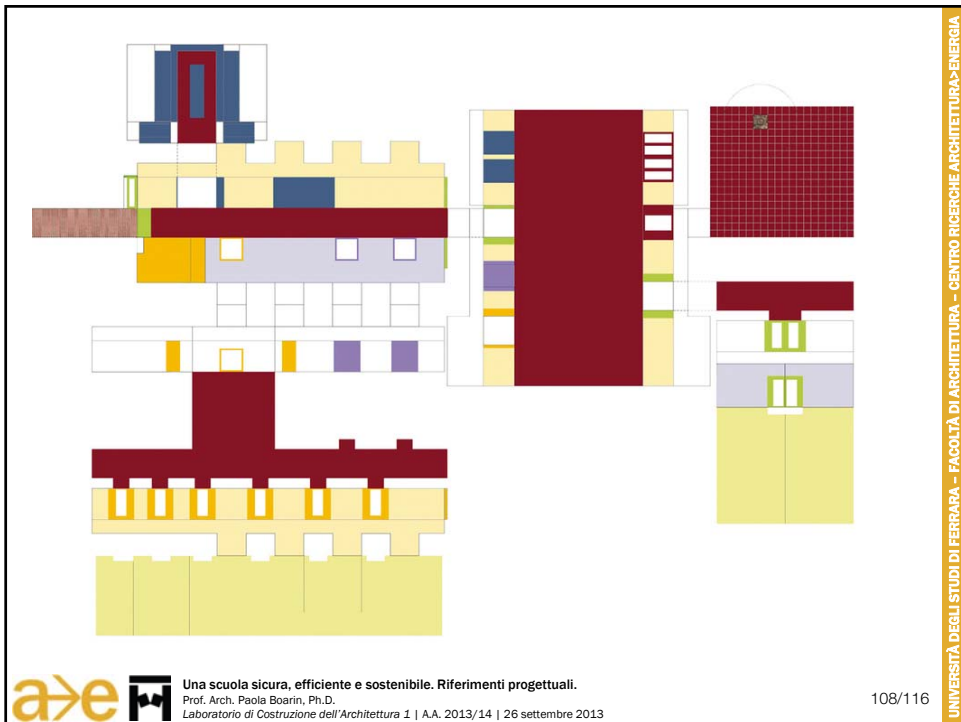
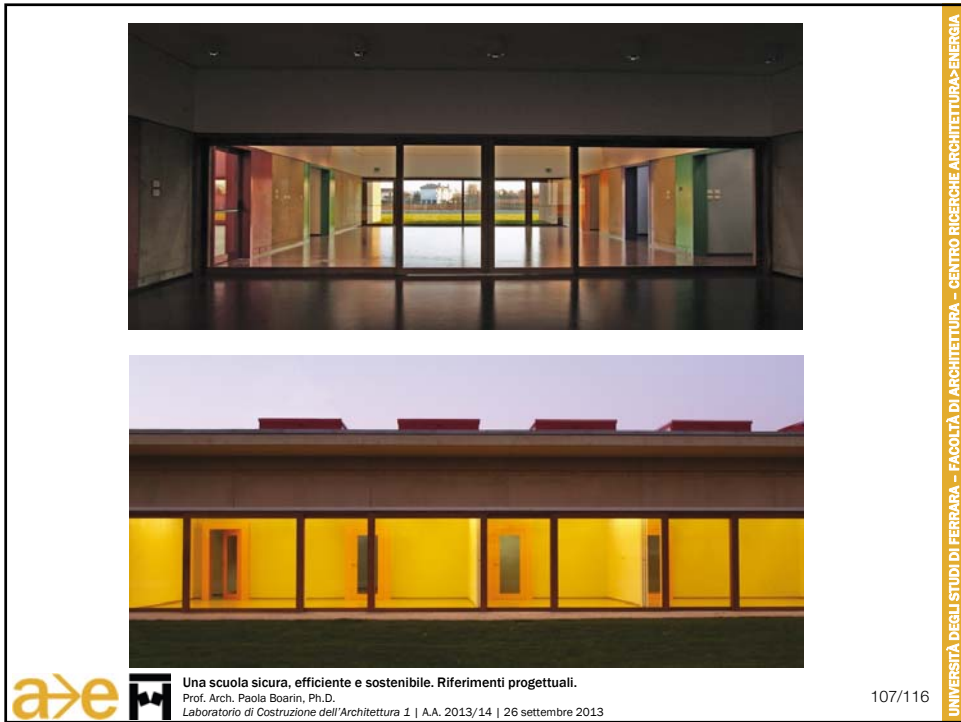
A photograph of a bright, modern classroom. A teacher is sitting on a large mat on the floor, surrounded by several young children. The room features large windows, colorful decorations hanging from the ceiling, and wooden furniture.

**a>e**  Una scuola sicura, efficiente e sostenibile. Riferimenti progettuali.  
Prof. Arch. Paola Boarin, Ph.D.  
Laboratorio di Costruzione dell'Architettura 1 | A.A. 2013/14 | 26 settembre 2013

104/116

UNIVERSITÀ DEGLI STUDI DI FERRARA - FACOLTÀ DI ARCHITETTURA - CENTRO RICERCHE ARCHITETTURA>ENERGIA

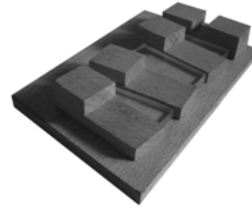




## LUNZ &amp; ZOSCHIG ARCHITETTI ASSOCIATI | SCUOLA PER L'INFANZIA | S. MICHELE APPIANO (BZ)

**Orientamento climatico dell'edificio**  
La scuola materna è orientata ad est

**Nota bene:**  
Scuola predisposta per 4 sezioni, 2 per madrelingua tedesca e 2 per quella italiana.



Modello volumetrico



Foto del fronte est



Una scuola sicura, efficiente e sostenibile. Riferimenti progettuali.  
Prof. Arch. Paola Boarin, Ph.D.  
Laboratorio di Costruzione dell'Architettura 1 | A.A. 2013/14 | 26 settembre 2013

109/116




Una scuola sicura, efficiente e sostenibile. Riferimenti progettuali.  
Prof. Arch. Paola Boarin, Ph.D.  
Laboratorio di Costruzione dell'Architettura 1 | A.A. 2013/14 | 26 settembre 2013

110/116

4 sezioni

4 cubi

4 colori




FRONTI VETRATI  
CON OSCURAMENTO

AREA GIOCO

TERRAZZO

Foto del fronte est

**a>e**  Una scuola sicura, efficiente e sostenibile. Riferimenti progettuali.  
Prof. Arch. Paola Boarin, Ph.D.  
Laboratorio di Costruzione dell'Architettura 1 | A.A. 2013/14 | 26 settembre 2013

UNIVERSITÀ DEGLI STUDI DI FERRARA - FACOLTÀ DI ARCHITETTURA - CENTRO RICERCHE ARCHITETTURA>ENERGIA

111/116

I VOLUMI SONO DELLE CELLULE FUNZIONALI AUTONOME A 2 LIVELLI, BEN DISTINGUIBILI ANCHE NEL CONTESTO.

L'EDIFICIO E' CONCEPTO COME COSTRUZIONE A BASSO CONSUMO ENERGETICO (CASA CLIMA B).  
CONSUMO < 50 KWh/(mq a)

LE PARETI ESTERNE SONO COIBENTATE E REALIZZATE CON PANNELLI IN LEGNO A FIBRA INCROCIATA.

USO DI MATERIALI COSTRUTTIVI NATURALI.

IL SECONDO PIANO E' PROVVISTO DI UN TETTO PRATICABILE VERDE DOVE E' LOCALIZZATO ANCHE UN IMPIANTO FOTOVOLTAICO.



Foto della terrazza praticabile

**a>e**  Una scuola sicura, efficiente e sostenibile. Riferimenti progettuali.  
Prof. Arch. Paola Boarin, Ph.D.  
Laboratorio di Costruzione dell'Architettura 1 | A.A. 2013/14 | 26 settembre 2013

UNIVERSITÀ DEGLI STUDI DI FERRARA - FACOLTÀ DI ARCHITETTURA - CENTRO RICERCHE ARCHITETTURA>ENERGIA

112/116



BALAUSTRATA DI PROTEZIONE DEL TETTO PRATICABILE

FINESTRE PIU' PICCOLE CON OSCURAMENTO AVVOLGIBILE



Foto del fronte ovest

**a>e**  Una scuola sicura, efficiente e sostenibile. Riferimenti progettuali.  
Prof. Arch. Paola Boarin, Ph.D.  
Laboratorio di Costruzione dell'Architettura 1 | A.A. 2013/14 | 26 settembre 2013

113/116

UNIVERSITÀ DEGLI STUDI DI FERRARA - CENTRO RICERCHE ARCHITETTURA > ENERGIA

PROTEZIONE DALL'IRRAGGIAMENTO SOLARE



**a>e**  Una scuola sicura, efficiente e sostenibile. Riferimenti progettuali.  
Prof. Arch. Paola Boarin, Ph.D.  
Laboratorio di Costruzione dell'Architettura 1 | A.A. 2013/14 | 26 settembre 2013

114/116

UNIVERSITÀ DEGLI STUDI DI FERRARA - CENTRO RICERCHE ARCHITETTURA > ENERGIA

L'USO DEL COLORE SI RIPETE DALL'ESTERNO ALL'INTERNO.

ARREDI A MISURA DI BAMBINO.

PERCORSI LUMINOSI.

USO DEL VETRO PER PERMETTERE PERMEABILITA' VISIVA.



Foto dell'interno

**a>e**  Una scuola sicura, e  
 Prof. Arch. Paola Boarin, Ph.D.  
 Laboratorio di Costruzione dell'Architettura 1 | A.A. 2013/14 | 26 settembre 2013

115/116

UNIVERSITÀ DEGLI STUDI DI FERRARA - FACOLTÀ DI ARCHITETTURA - CENTRO RICERCHE ARCHITETTURA>ENERGIA



Interno di una delle celle

**a>e**  Una scuola sicura, efficiente e sostenibile. Riferimenti progettuali.  
 Prof. Arch. Paola Boarin, Ph.D.  
 Laboratorio di Costruzione dell'Architettura 1 | A.A. 2013/14 | 26 settembre 2013

116/116

UNIVERSITÀ DEGLI STUDI DI FERRARA - FACOLTÀ DI ARCHITETTURA - CENTRO RICERCHE ARCHITETTURA>ENERGIA

