

Laboratorio di Costruzione dell'Architettura 1 | A.A. 2014/15  
Prof. Arch. Paola Boarin, Ph.D.

# sustainable temporary architecture architettura temporanea sostenibile

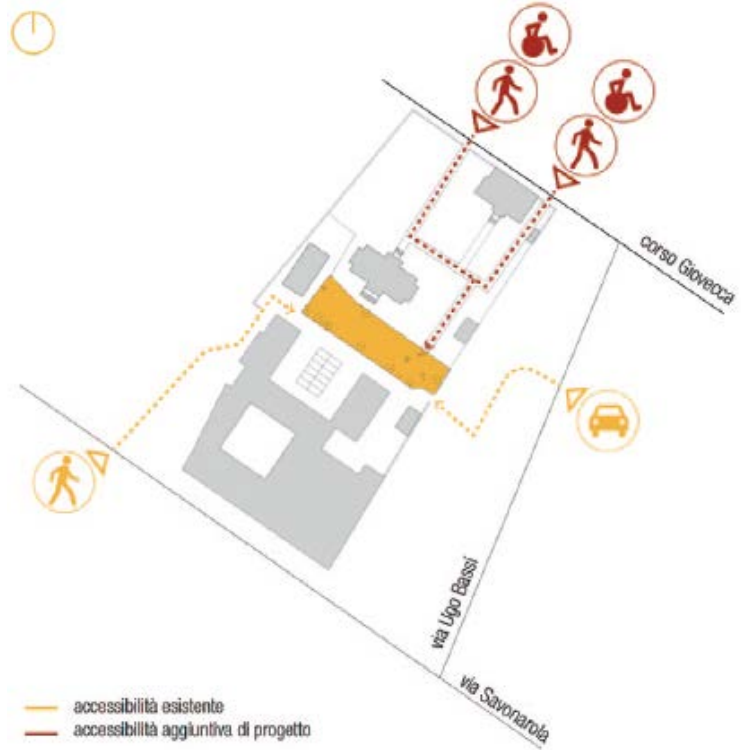
organismo edilizio adibito a nuovo nucleo provvisorio per le segreterie studenti  
del Rettorato dell'Università di Ferrara

24 settembre 2014



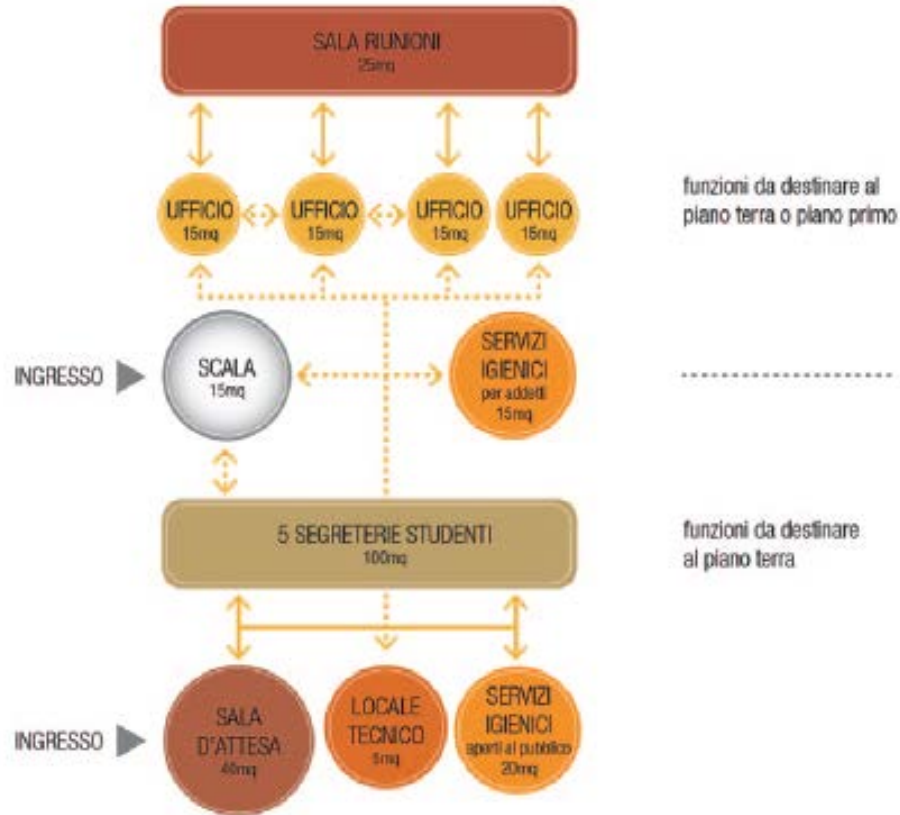


# L'AREA DI PROGETTO



## INDICAZIONI DIMENSIONALI

### LAYOUT FUNZIONALE



Il lotto assegnato (K) risulta di circa **13,80 x 55,00 m** per un totale di **700 mq**.

La **superficie edificabile**, all'interno del lotto K, presenta dimensioni pari a circa **10,50 m x 50 m** di forma irregolare di superficie pari a **544 mq**. Entro questo perimetro si dovrà progettare un nuovo plesso temporaneo per la sede amministrativa dell'università (segreterie didattiche e uffici amministrativi, compresi spazi ad essi annessi).

La **superficie lorda (SL)** di tale complesso dovrà essere di circa **342 mq** corrispondente ad una **superficie netta di circa 285 mq**, distribuita su un **unico livello/piano**, pari invece a circa **300 mq** se su **due livelli/piani** (differenza data dalla presenza di un vano scala di distribuzione).

La restante metratura (data da K - SL pari a circa **202 mq**) è da destinarsi ad **aree per verde esistente** e di progetto, percorsi/accessibilità dall'esterno, arredo urbano, da integrare con il costruito.



# INDICAZIONI DIMENSIONALI

codice	descrizione funzione	n. vani richiesti	superficie utile calpestabile	n. utenti	dotazioni minime di arredo	possibile posizionamento	
						piano terra	piano primo
1	ufficio per amministrazione: Spazio costituito generalmente da unità ambientale connessa alla sala riunioni, destinato agli addetti dell'Università. Ambiente dotato di spazio di lavoro per ufficio. Deve avere un collegamento/accessibilità con lo spazio open space dedicato alle segreterie didattiche.	4	60 mq (15 mq cad)	1 per ufficio, in totale 4 persone	scrivania per lavoro al pc, seduta, cassettera, armadiatura per archivio	X	X
2	sala riunioni: spazio destinato alle attività lavorative/riunioni degli addetti posti negli uffici amministrativi.	1	25 mq	8-10 persone	Generalmente previsto con unità ambientale propria, dovrà comprendere monitor, diffusione sonora, connessione wifi, tavolo correttamente dimensionato e sedute.	X	X
3	servizi igienici per addetti: Spazio costituito da un'unità ambientale propria a sua volta suddivisa tra: servizi uomini, servizi donne, servizio per disabili, ad uso esclusivo del personale addetto agli uffici.	1 wc uomini, 1 wc donne, 1 wc disabili con disimpegno comune	15 mq complessivi	10-12 persone	Il disimpegno comune avrà funzione di antibagno, contenete lavandini, mentre nei bagni sarà sufficiente n.1 wc per uomini, n.1 wc per donne e il bagno disabili sarà dotato di tutte le attrezzature previste per legge (vedi appendice)	X	X
4	sala di attesa: spazio generalmente costituito da un'unica unità ambientale, deve essere direttamente visibile e raggiungibile dall'esterno e preferibilmente collegato direttamente allo spazio open space dedicato alle segreterie didattiche.	1	40 mq	50 persone massimo	Lo spazio, destinato all'attesa, distribuito in un'unica unità ambientale, al suo interno ospiterà: bacheche orari, bacheche avvisi ed informazioni, diffusione sonora, macchina "elimina-code" con relativo tabellone luminoso e sonoro, sedute e cestini porta rifiuti.	X	
5	open space per segreterie didattiche di Ateneo: spazi arredati per ospitare n.5 sportelli front office per il servizio informativo con il pubblico e relativa parte ad ufficio/archivio retrostante, che sarà posta in relazione a spazi connettivi che consentiranno al personale addetto l'accesso verso la zona ad uffici.	1 (con suddivisione interna per le 5 segreterie)	100 mq (circa 12,5 mq cad utente)	6-8 persone	Spazi attrezzati con arredi per front office per il lato verso il pubblico, e con attrezzature per uffici (scrivania, seduta, armadi per archivio) nella parte più privata verso gli uffici amministrativi; possibile realizzazione con pareti divisorie attrezzate	X	

# INDICAZIONI DIMENSIONALI

codice	descrizione funzione	n. vani richiesti	superficie utile calpestabile	n. utenti	dotazioni minime di arredo	possibile posizionamento	
						piano terra	piano primo
6	servizi igienici per il pubblico: Spazio costituito da un'unità ambientale propria a sua volta suddivisa tra: servizi uomini, servizi donne, servizio per disabili, ad uso del pubblico delle segreterie didattiche.	1 wc uomini, 1 wc donne, 1 wc disabili con disimpegno comune	20 mq complessivi	fino a 50 persone massimo	Il disimpegno comune avrà funzione di antibagno, contenete lavandini, mentre nei bagni sarà sufficiente n.1 wc per uomini, n.1 wc per donne e il bagno disabili sarà dotato di tutte le attrezzature previste per legge (vedi appendice)	X	
7	vano scala (spazio da includere solo nella soluzione di progetto con sviluppo su due piano fuori terra) Elemento di collegamento verticale fra piano terra e il piano superiore, a una o due rampe (circa 18 pedate, con obbligo di pianerottolo dopo 12 pedate consecutive) di larghezza netta pari a 1,20 m, compreso disimpegno di accesso.	1	15 mq		La larghezza minima delle scale è di 1,20 m (dimensione totale pari a 10 mq circa). I piani superiori al terra saranno accessibile per portatori di disabilità motorie tramite la previsione di un servo scala o piattaforma elevatrice o ascensore, rispondenti alla L. 13/89 e al D.M. 236/89.	X	X
8	locale tecnico: spazio generalmente costituito da unità ambientale propria, spazio posto a piano terra, non in prossimità della scala, in cui sarà alloggiata anche la caldaia murale a gas metano a condensazione (di limitata potenza) per impianto di riscaldamento con eventuale accumulo.	1	5 mq		Deve avere essere aerato direttamente o tramite impianto di estrazione meccanica dell'aria temporizzato connesso con l'impianto di illuminazione.	X	
9	spazi di distribuzione/corridoi: I corridoi devono essere il più possibile rettilinei, senza che elementi aggettanti dalle pareti, arredi fissi o porte che si aprono verso l'esterno, possano interferire con lo spazio minimo di transito. Devono essere esclusi o limitati all'indispensabile i dislivelli (quando necessario utilizzare rampe con pendenza non superiore al 8%). Possono integrare vani deposito purché lo spazio libero di transito risulti almeno di 80 cm.		20 mq		La larghezza minima dei corridoi dovrà essere non inferiore a 100 cm, in caso di unica via di deflusso dovrà essere invece previsto di 120 cm. L'altezza libera minima in zone frequentate dal pubblico è di 2,40 m. Eventuali porte presenti dovranno essere di altezza non inferiore ai 2,10 m.	X	X

# RIFERIMENTI PROGETTUALI

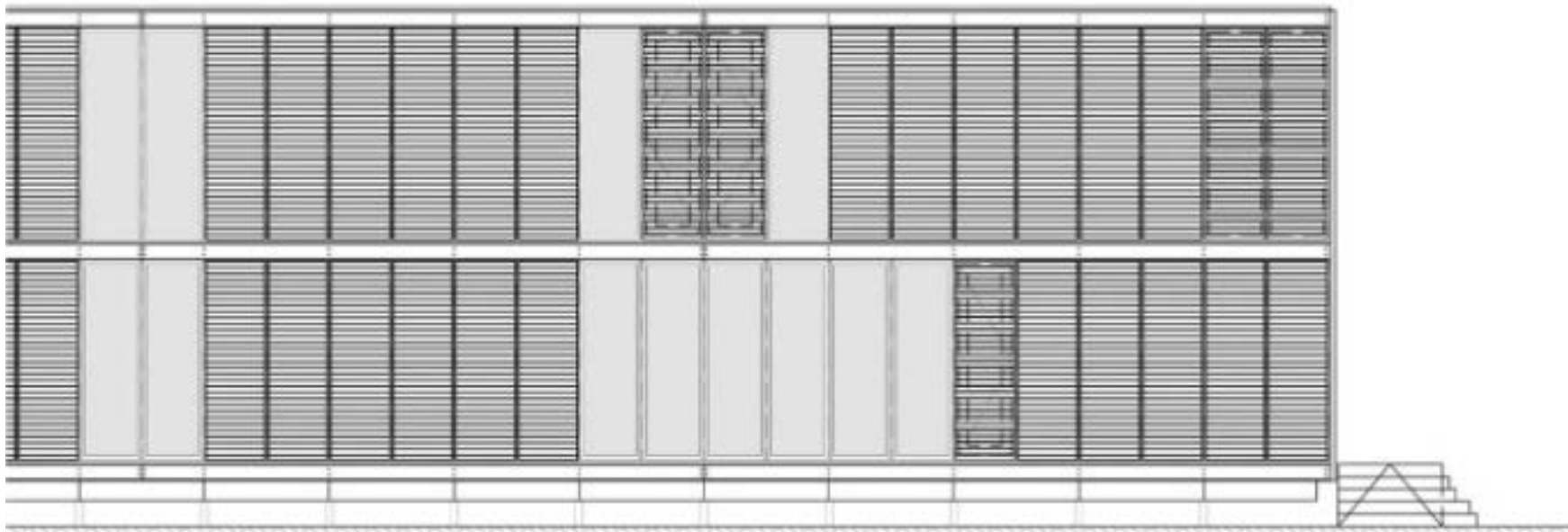


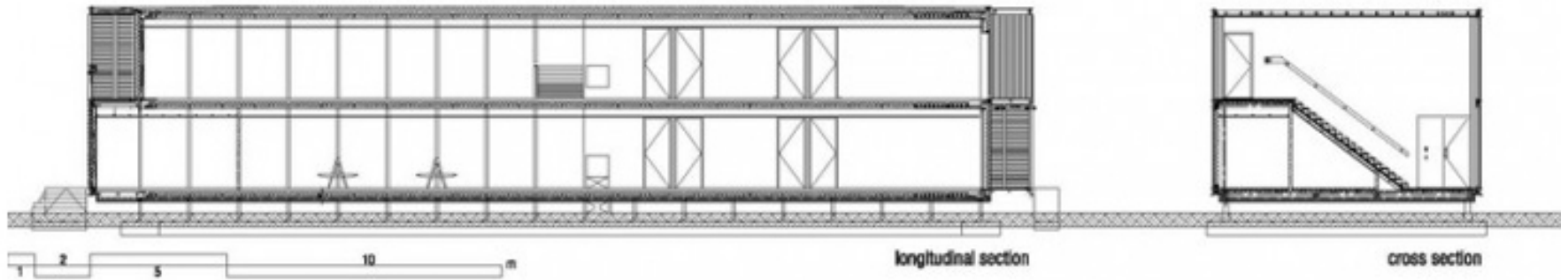
JUVENILE PAVILION – UARCHITECTS

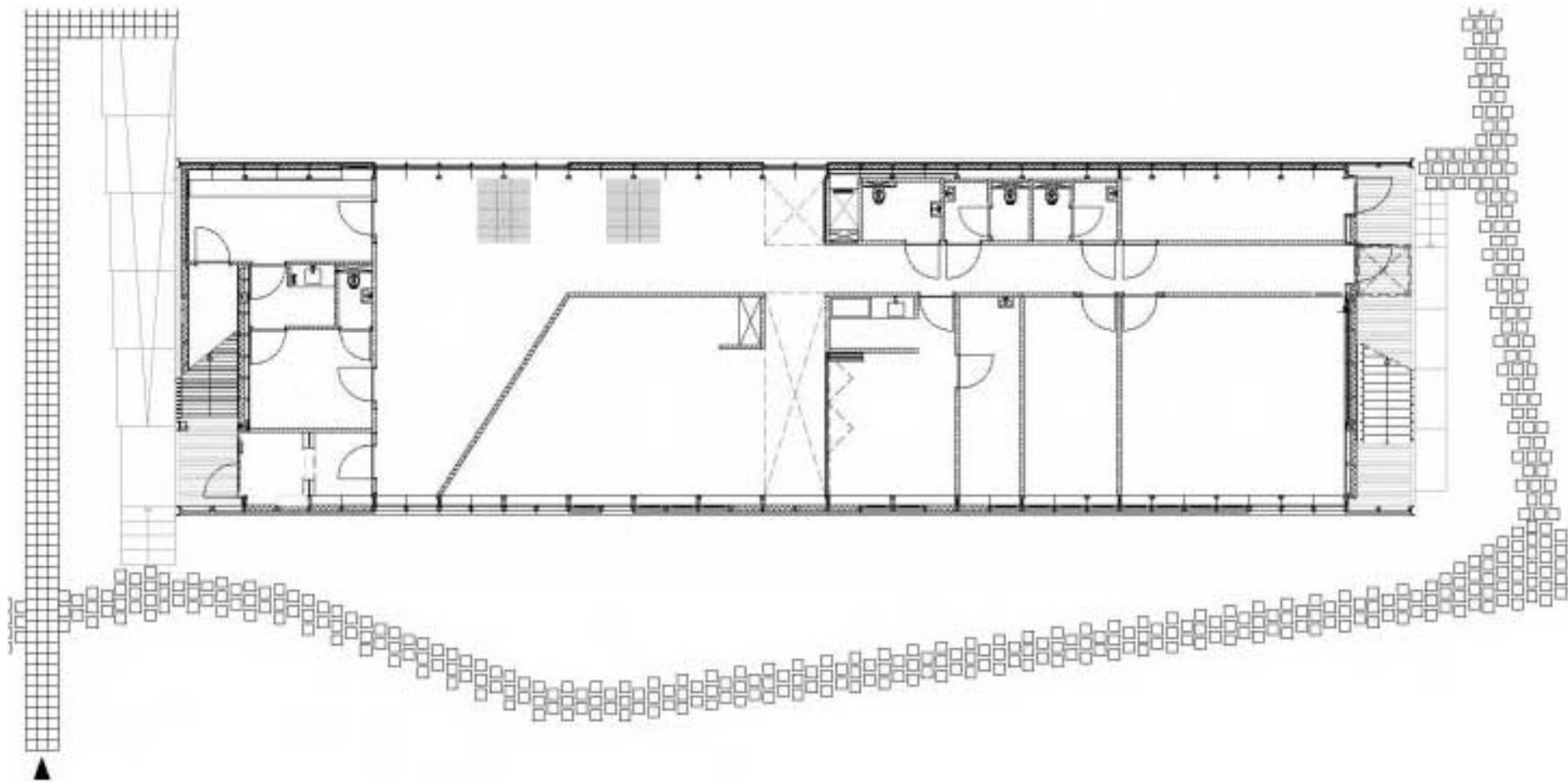
OVERLOON (PAESI BASSI) - 2008

<http://www.archilovers.com/projects/133073/juvenile-pavilion.html>



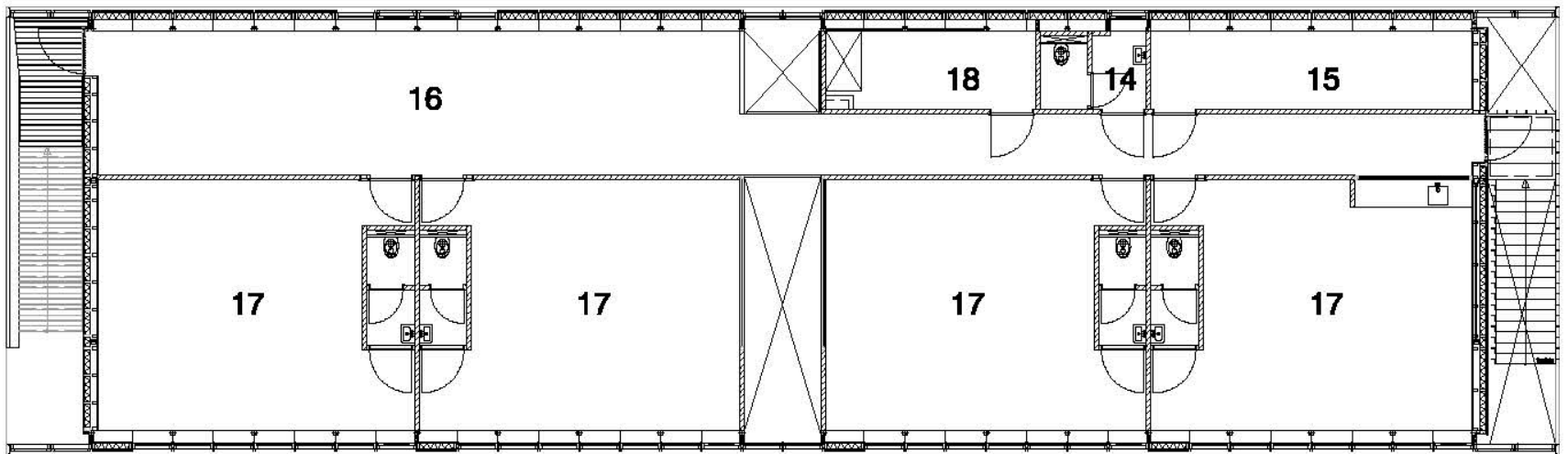






Architettura temporanea sostenibile XX Unife Progetto di un nuovo nucleo per le segreterie studenti del Rettorato dell'Università di Ferrara. Riferimenti progettuali.

Prof. Arch. Paola Boarin, Ph.D. | Laboratorio di Costruzione dell'Architettura 1 | A.A. 2013/14 | 26 settembre 2013



1 2 5 10 m first floor

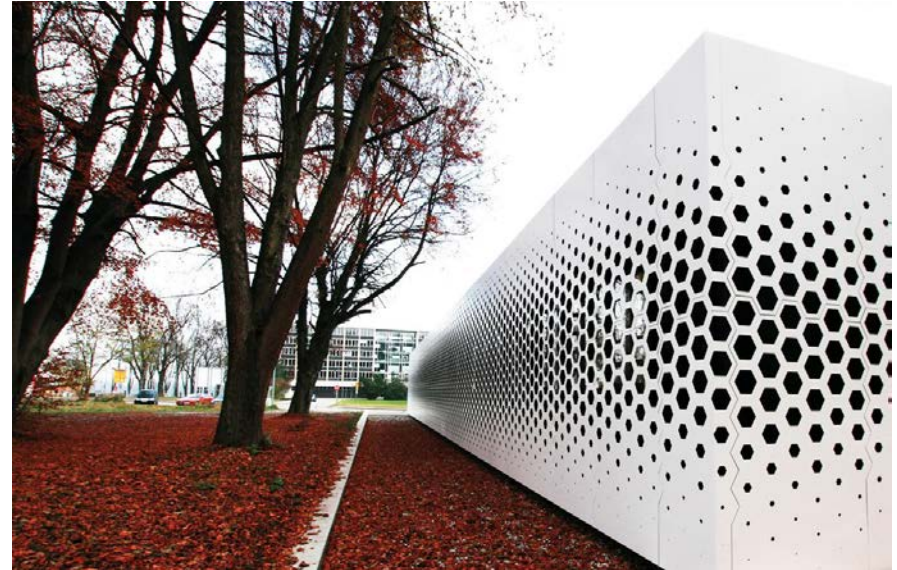
# FORMSTELLE - FORMAT ELF ARCHITECTEN

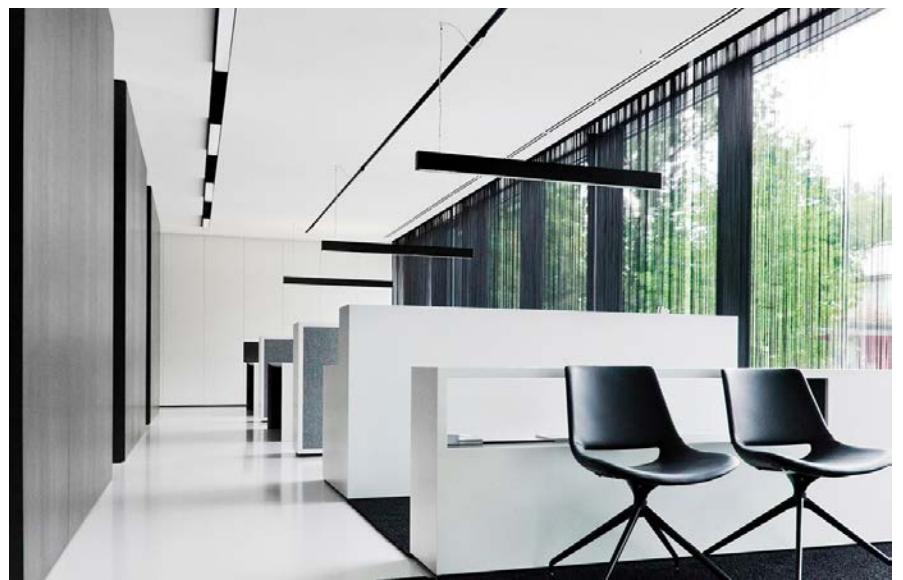
## EDIFICI PER UFFICI - TOGING AM INN (GERMANIA)

[www.formatelf.de](http://www.formatelf.de)

<http://www.archilovers.com/projects/134301/formstelle-.html>







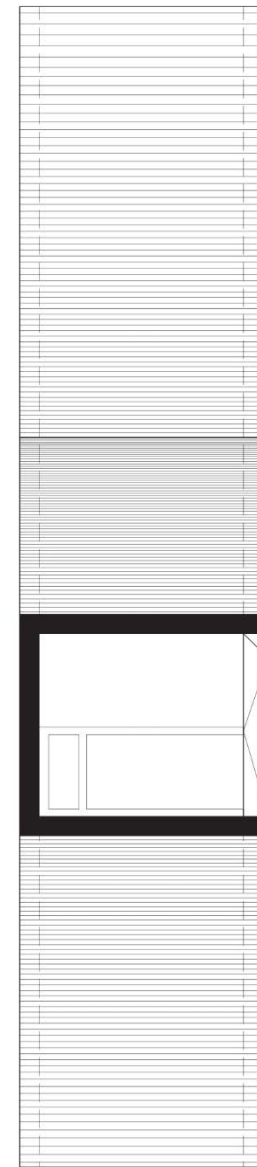
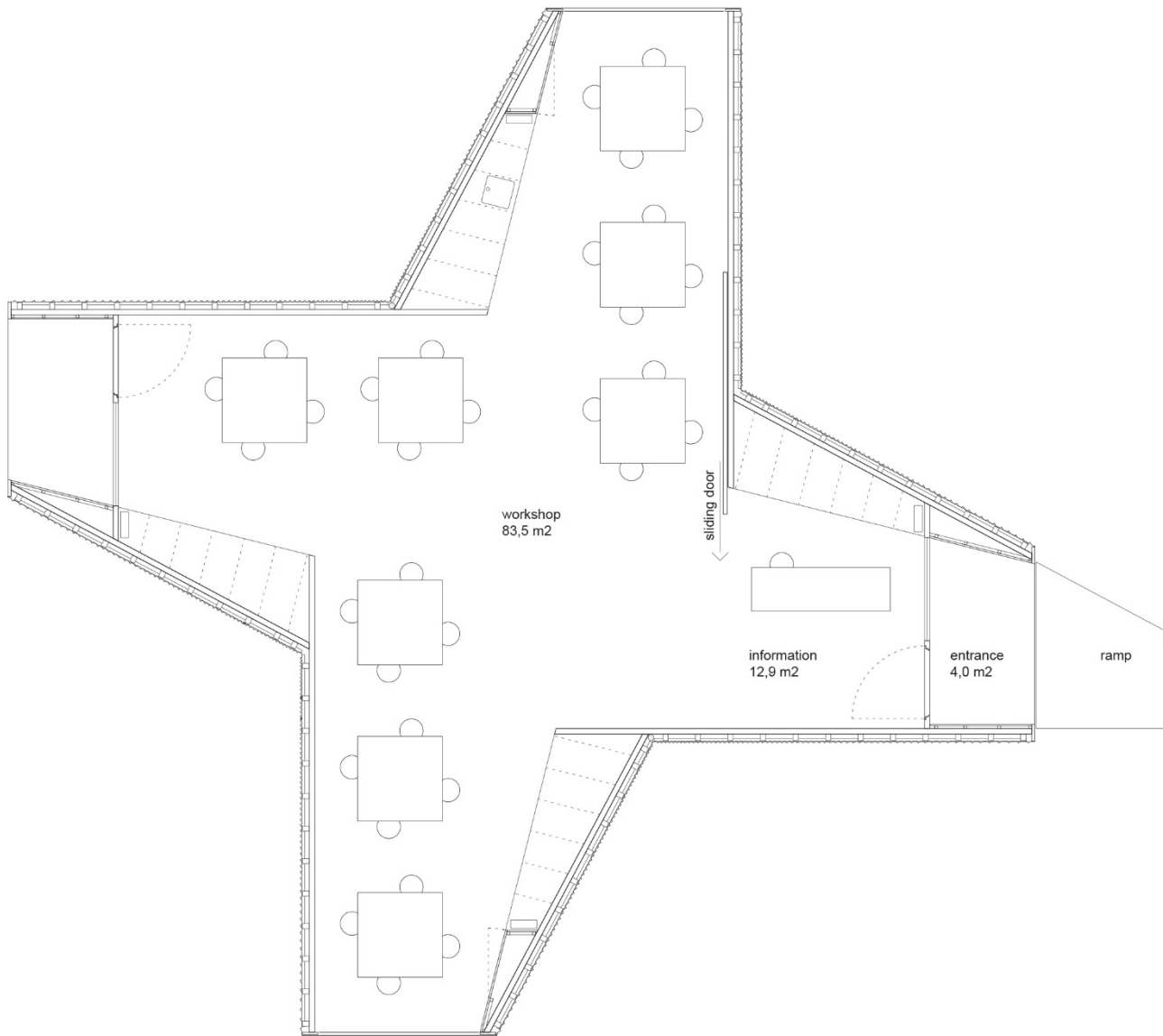


# GOLDEN WORKSHOP - MODULORBEAT

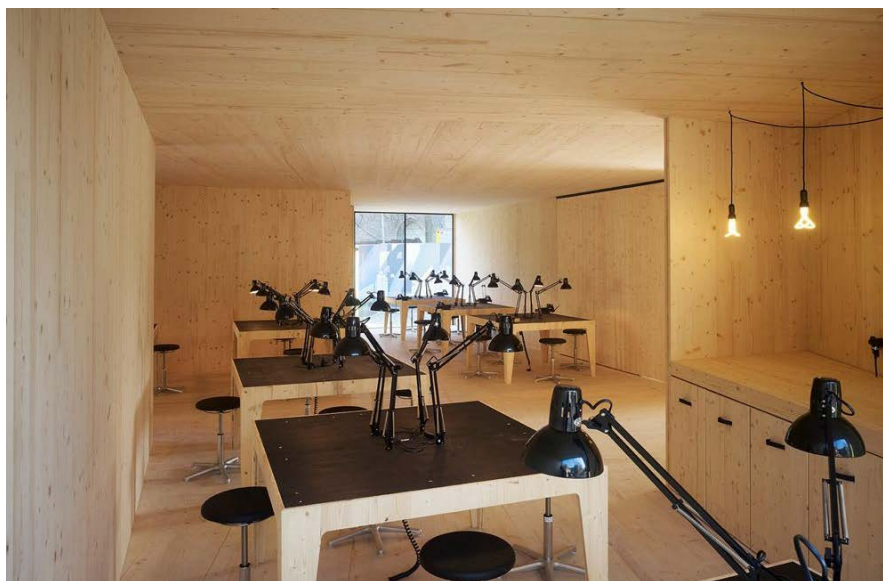
## PADIGLIONI ESPOSITIVI - MUNSTER (GERMANIA) - 2012

<http://www.archilovers.com/projects/57702/golden-workshop.html#info>







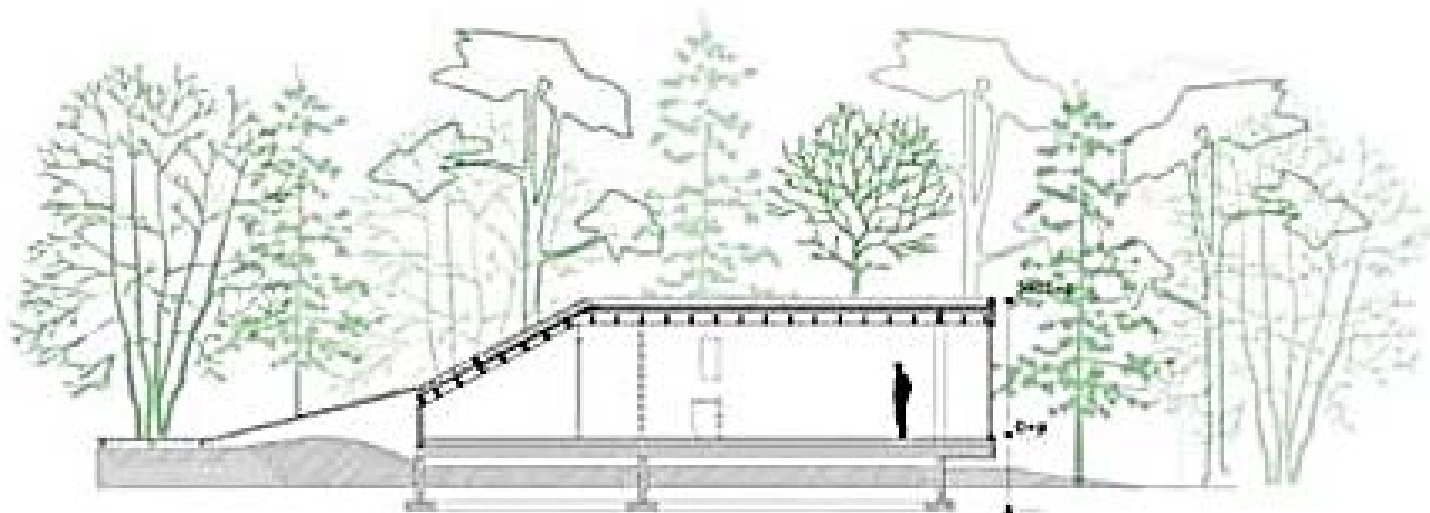
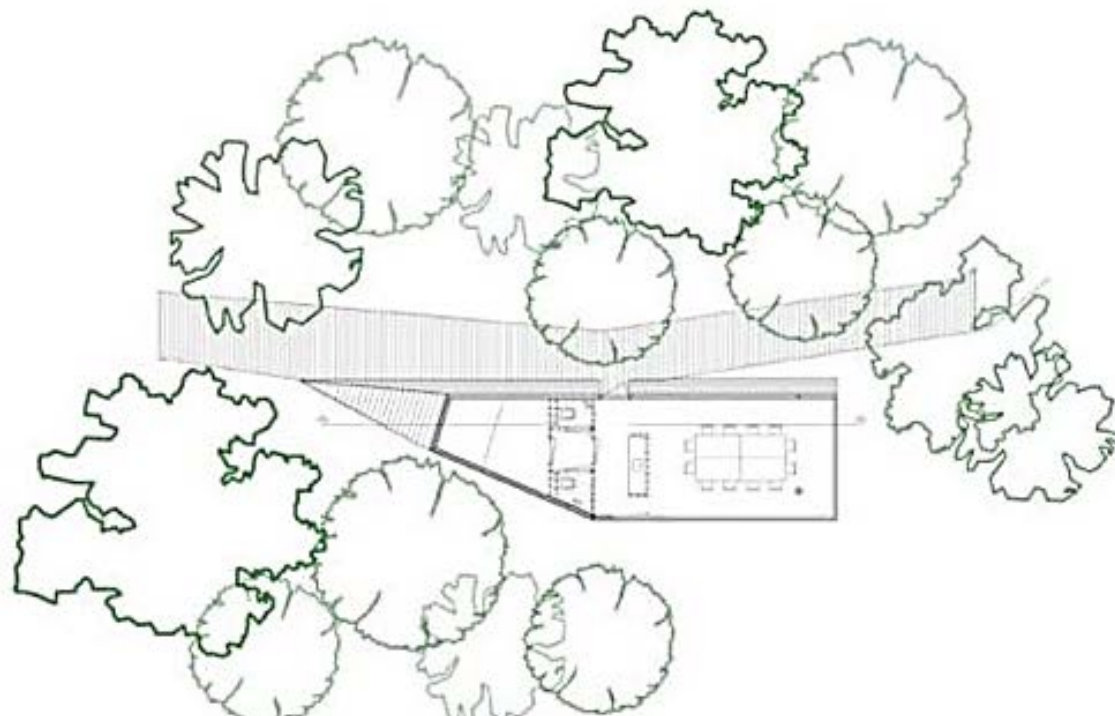


# PAVILION - ADP ARCHITECTEN

## PADIGLIONI ESPOSITIVI - APELDOORN (PAESI BASSI) - 2012

<http://www.archilovers.com/projects/118241/pavilion.html#info>





Architettura temporanea sostenibile XX Unife Progetto di un nuovo nucleo per le segreterie studenti del Rettorato dell'Università di Ferrara. Riferimenti progettuali.

Prof. Arch. Paola Boarin, Ph.D. | Laboratorio di Costruzione dell'Architettura 1 | A.A. 2013/14 | 26 settembre 2013







ROTE BOX – GRABOWSKI.SPORK ARCHITEKTUR

INFOBOX DI QUARTIERE – WIESBADEN, GERMANY - 2008

[http://www.gs-architektur.de/projekte\\_sonderbau\\_wiesbaden.html](http://www.gs-architektur.de/projekte_sonderbau_wiesbaden.html)

<http://www.architektourist.de/2010/08/25/rote-box/>





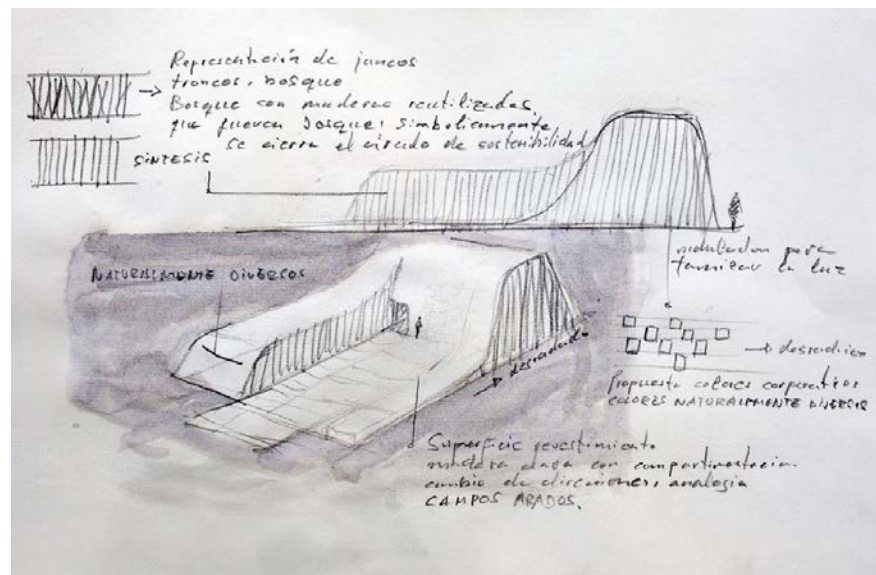
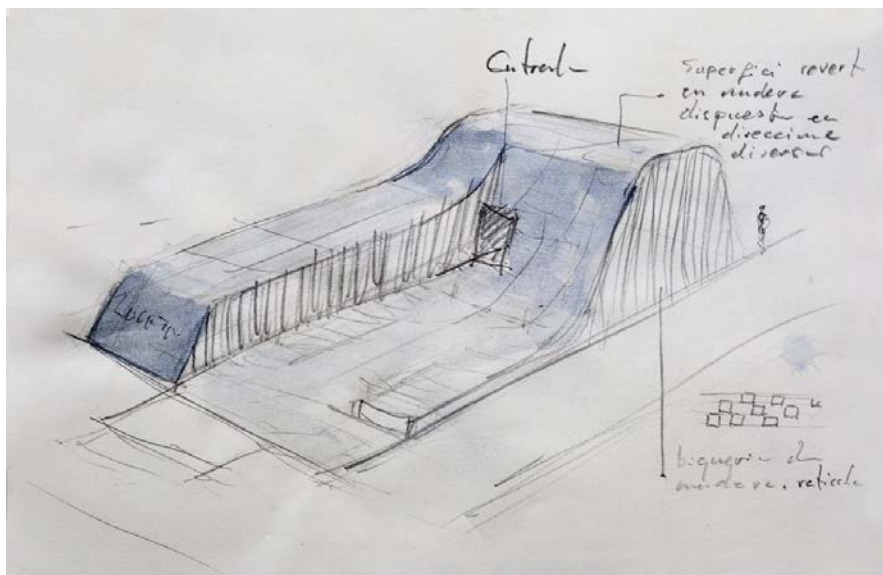
# SPANISH PAVILION AT FLORIADE 2012 - PULGON DISENO

## PADIGLIONI ESPOSITIVI - VENLO (PAESI BASSI) - 2012

[www.floriade.com](http://www.floriade.com)

<http://www.archilovers.com/projects/62020/spanish-pavilion-at-floriade-2012.html#info>







# ARTS PAVILION (KUNSTENPAVILJOEN) – PLUSOFFICE ARCHITECTS

## ESPANSIONE DELL'ACCADEMIA MUSICALE WOORD EN BEELD - BELGIUM- 2012

<http://architizer.com/projects/arts-pavilion-kunstenpaviljoen/>

<http://www.archello.com/en/project/arts-pavilion-lokeren/1732458>





# INFOBOX ROUTE CHARLEMAGNE – MAURER UNITED ARCHITECTS

## PADIGLIONE TEMPORANEO – AACHEN, GERMANY - 2008

<http://www.maurerunited.com/architects/>

<http://blog.bellostes.com/?p=2257>









# CASA GG – ALVENTOSA MORELL ARQUITECTES

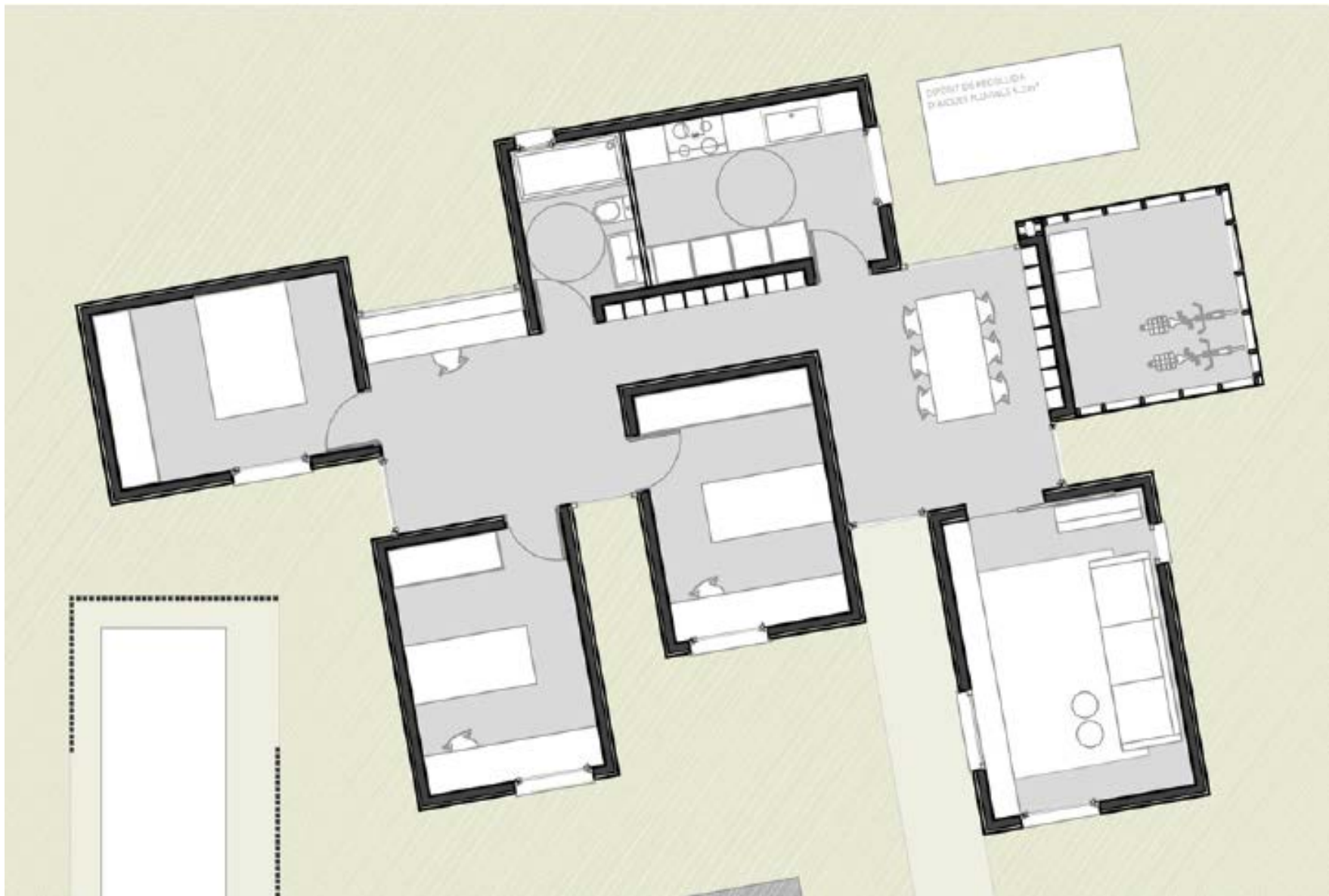
## S. MARIA DE PALAUTORDERA (SPAGNA) – 2013

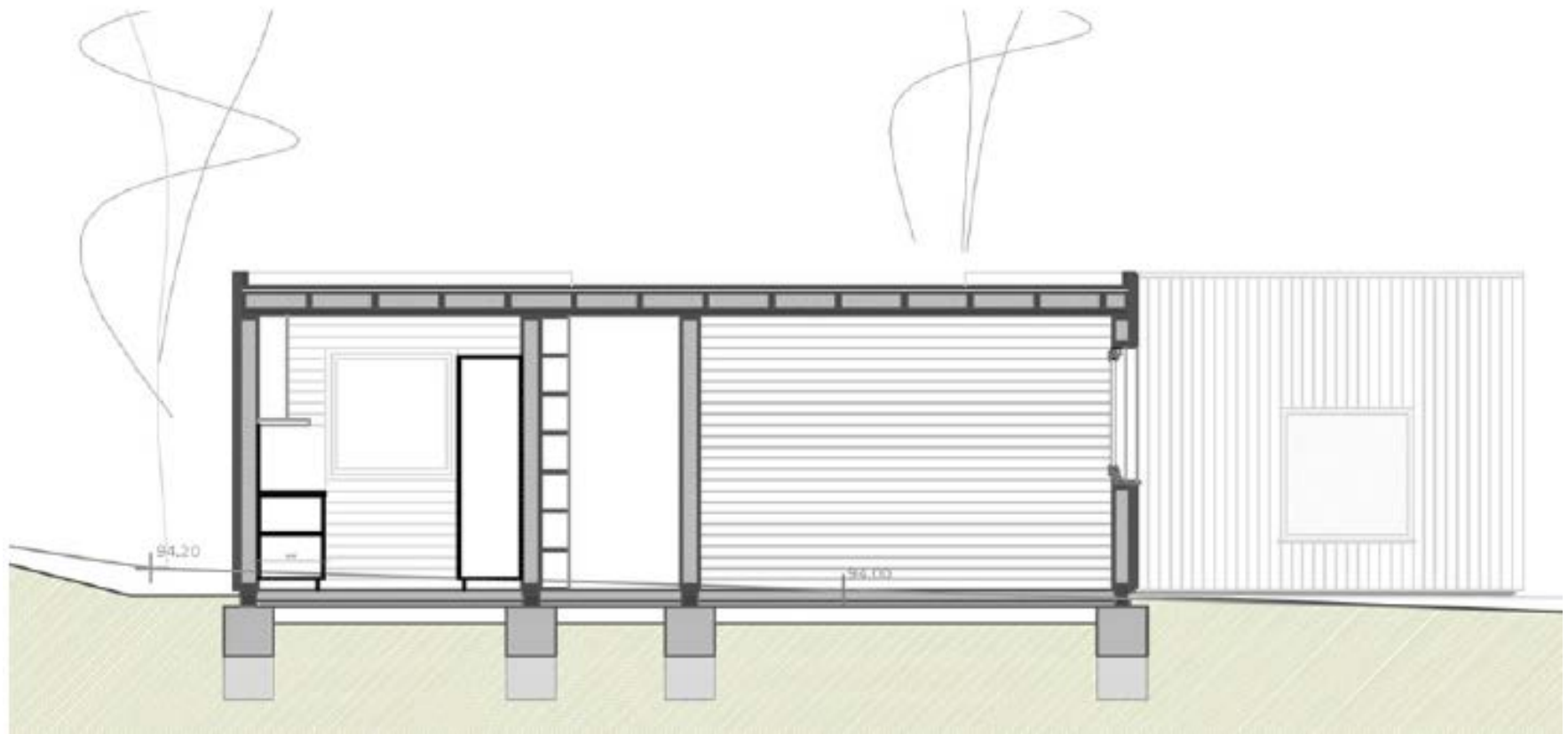
<http://www.archilovers.com/projects/13117/casa-gg.html>











# MODULAR BOX – SPSS DESIGN + JOSÈ SIMOES

## PORTOGALLO - 2013

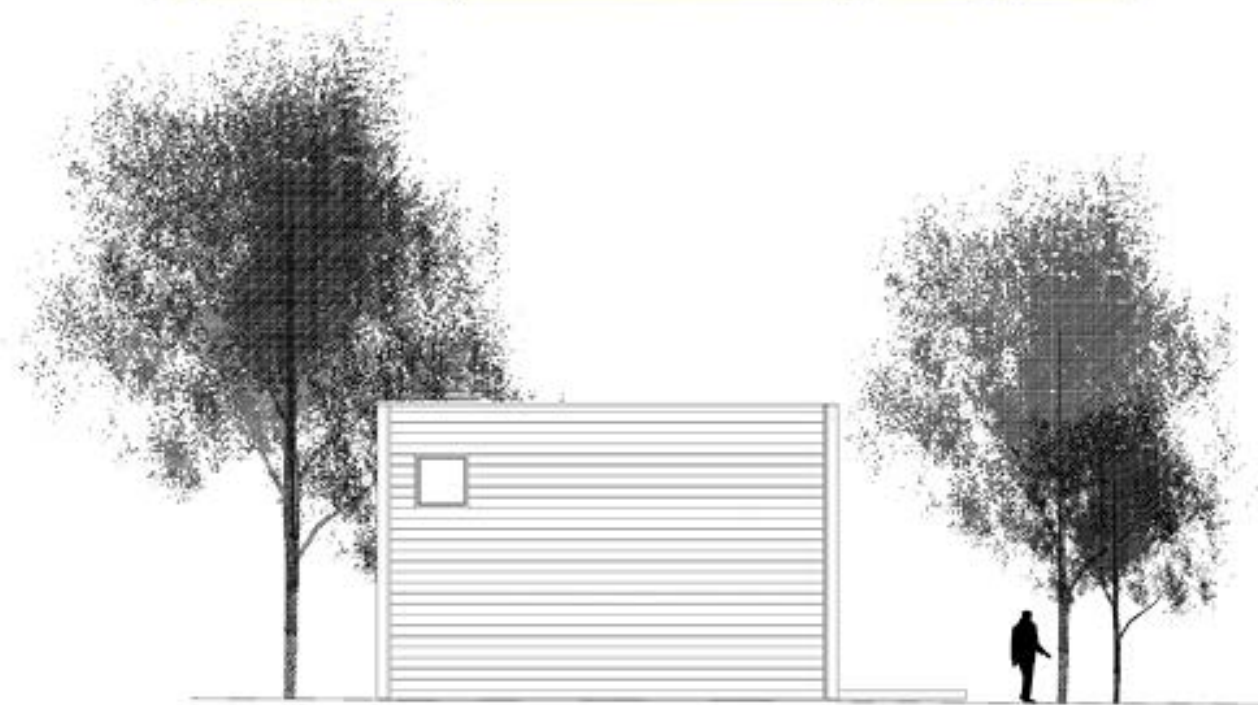
<http://www.archilovers.com/projects/101114/modular-box.html>











west elevation

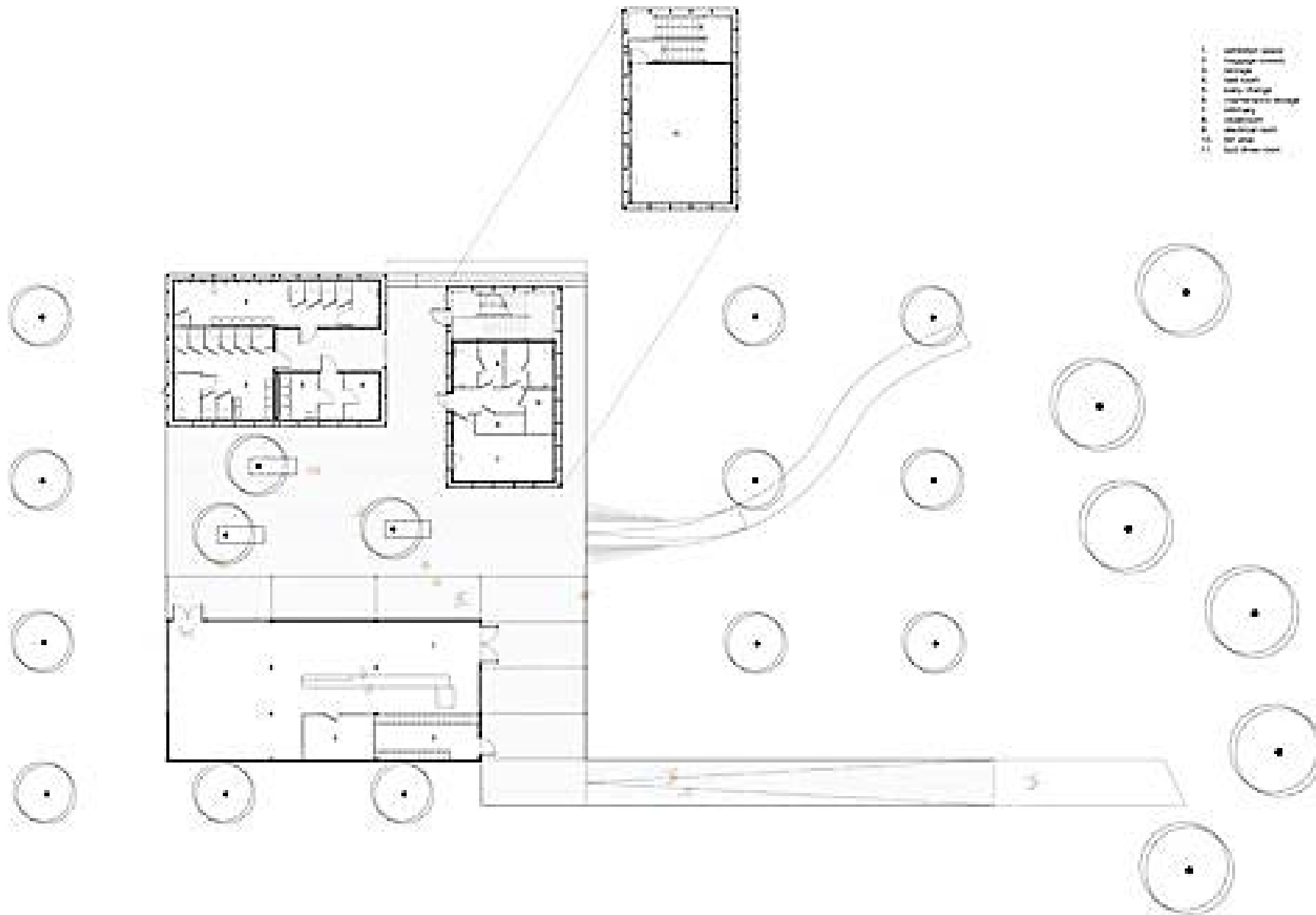
# TEMPORARY INFO CENTRE – ODILE + GUZY ARCHITECTES MONT SAINT MICHEL (FRANCIA) - 2012

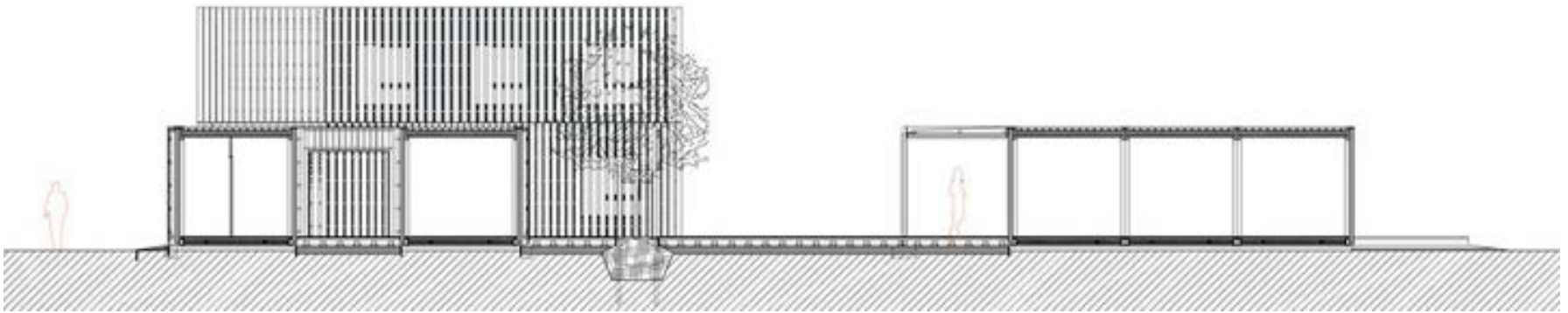
<http://www.archilovers.com/projects/73792/temporary-information-centre.html>











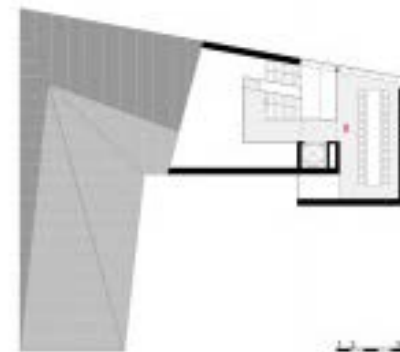
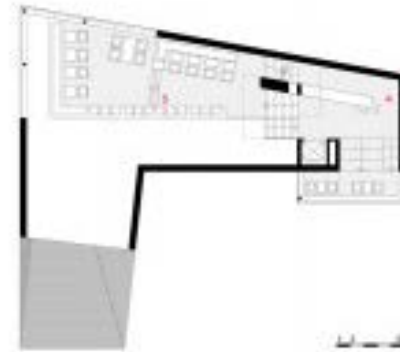
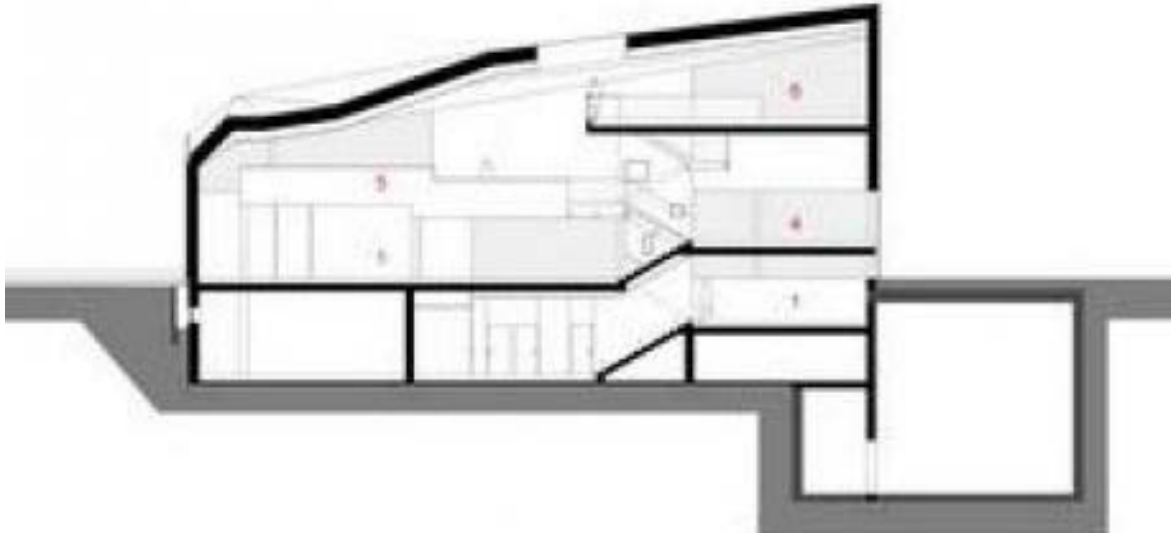


# WINECENTER – FELD72 KALTERN (ITALIA) - 2006

<http://www.archilovers.com/projects/61719/winecenter-kaltern.html>







- 1 shop
- 2 cash desk
- 3 testing bar
- 4 seminar
- 5 Lounge
- 6 testing room



Architettura temporanea sostenibile XX Unife Progetto di un nuovo nucleo per le segreterie studenti del Rettorato dell'Università di Ferrara. Riferimenti progettuali.

Prof. Arch. Paola Boarin, Ph.D. | Laboratorio di Costruzione dell'Architettura 1 | A.A. 2013/14 | 26 settembre 2013



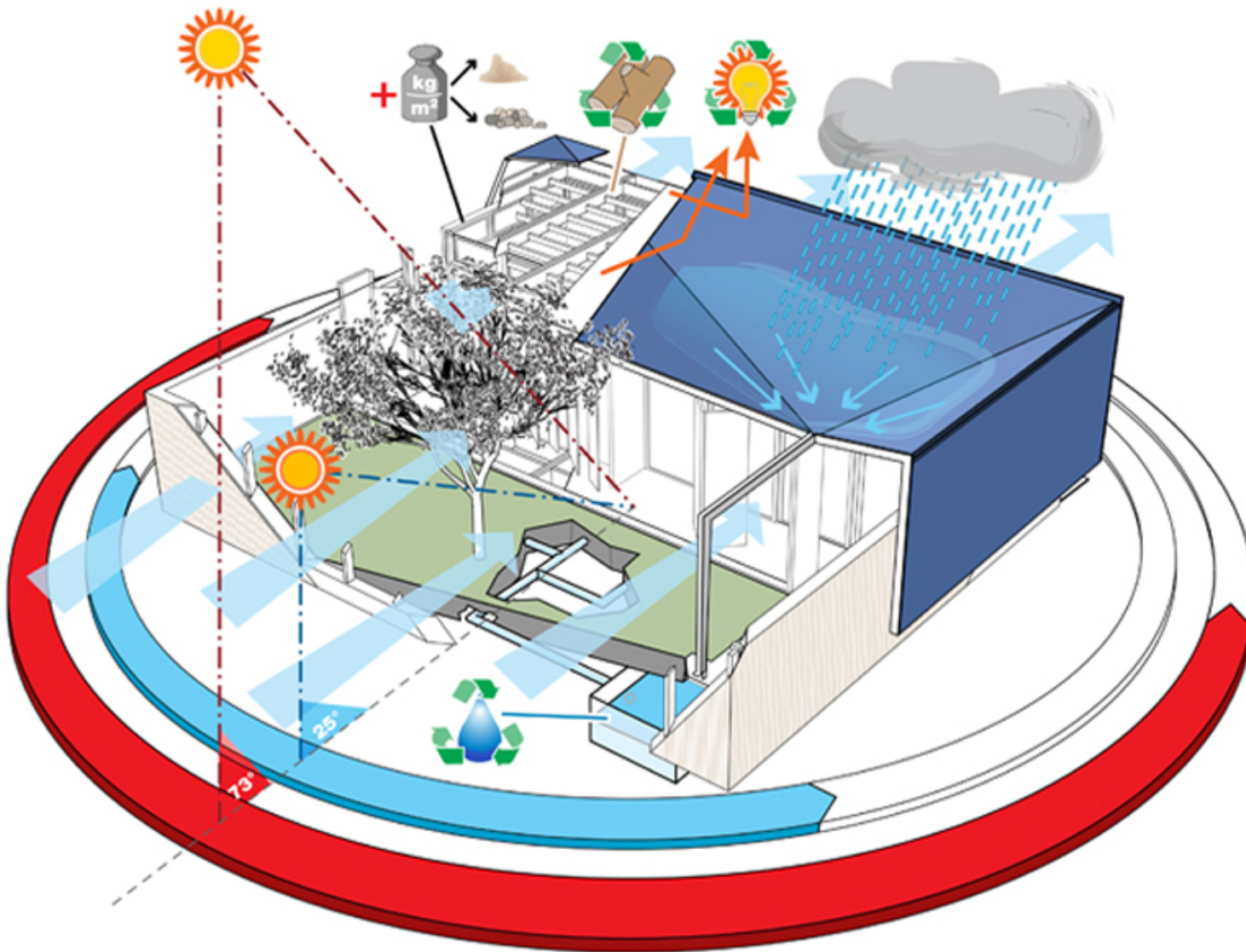
# MED IN ITALY AT SOLAR DECATHLON EUROPE 2012 – TEAM ROME

## PROTOTIPO ABITATIVO - MADRID (SPAGNA) - 2012

<http://www.sdeurope.org/?lang=en>

[http://www.medinitaly.eu/it/progetto\\_](http://www.medinitaly.eu/it/progetto_)

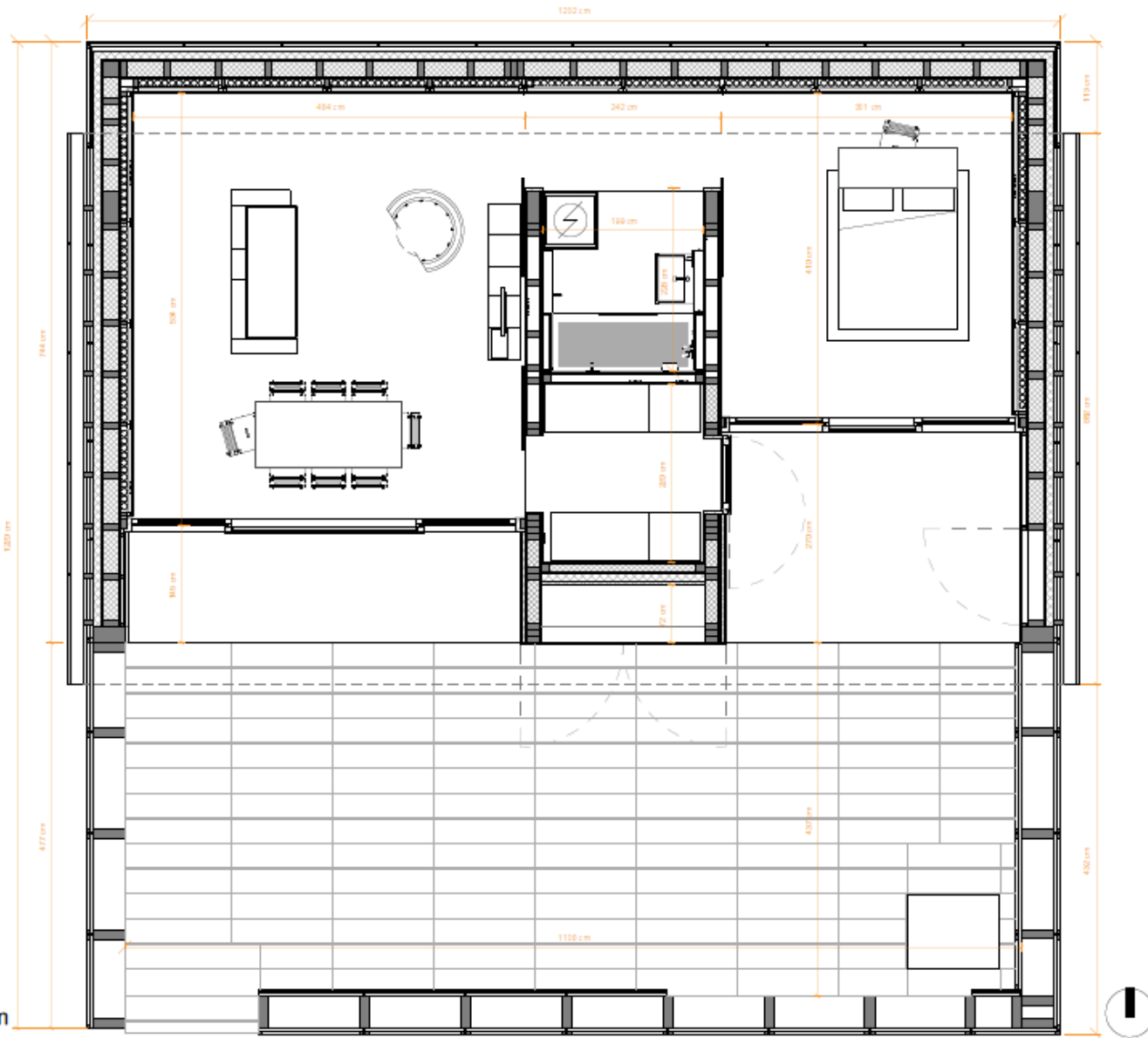




Architettura temporanea sostenibile XX Unife Progetto di un nuovo nucleo per le segreterie studenti del Rettorato dell'Università di Ferrara. Riferimenti progettuali.

Prof. Arch. Paola Boarin, Ph.D. | Laboratorio di Costruzione dell'Architettura 1 | A.A. 2013/14 | 26 settembre 2013

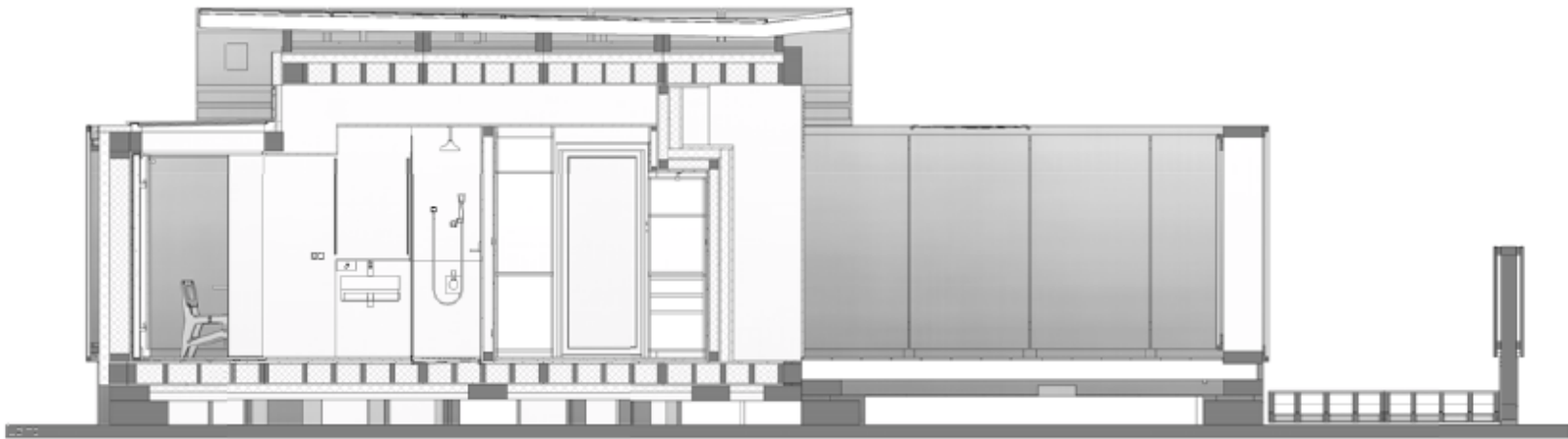
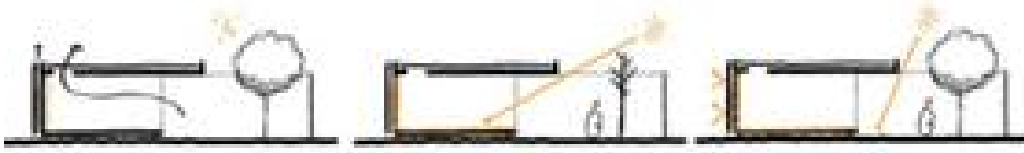




1 Floor Plan  
AR-021 1 : 50

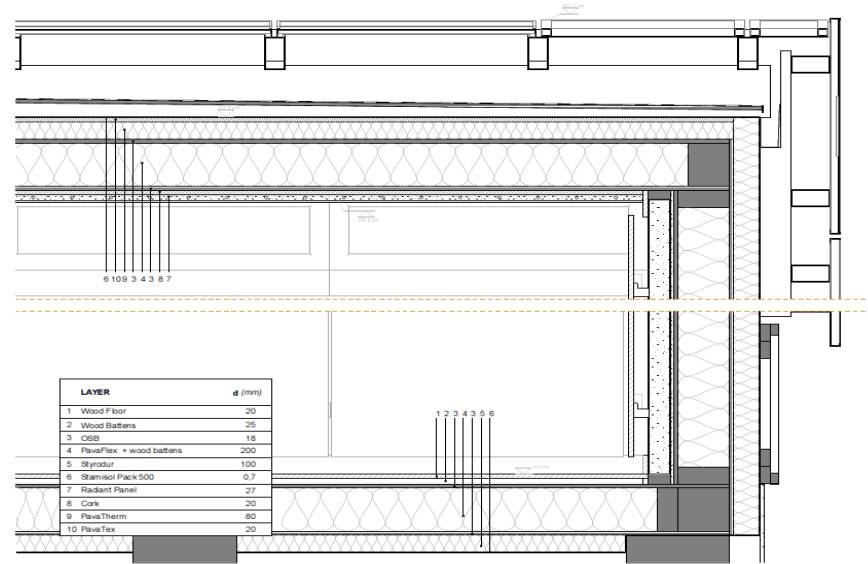
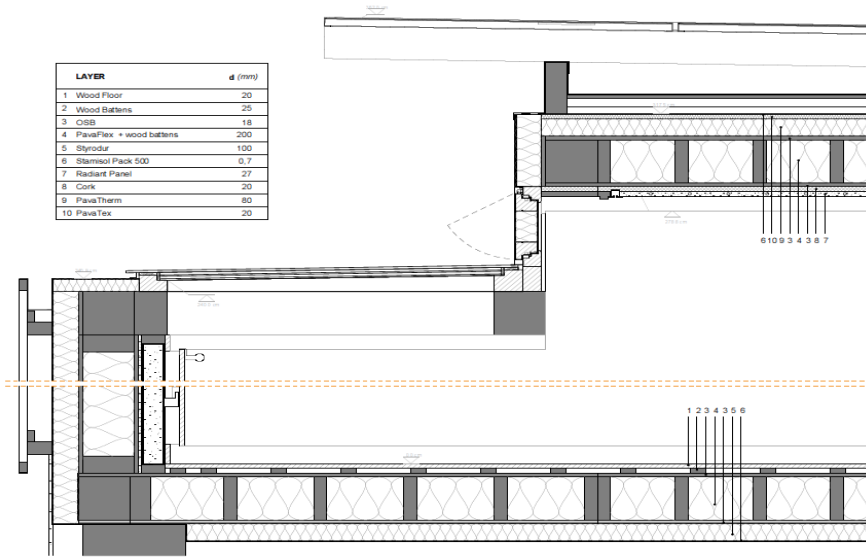
Architettura temporanea sostenibile XX Unife Progetto di un nuovo nucleo per le segreterie studenti del Rettorato dell'Università di Ferrara. Riferimenti progettuali.

Prof. Arch. Paola Boarin, Ph.D. | Laboratorio di Costruzione dell'Architettura 1 | A.A. 2013/14 | 26 settembre 2013

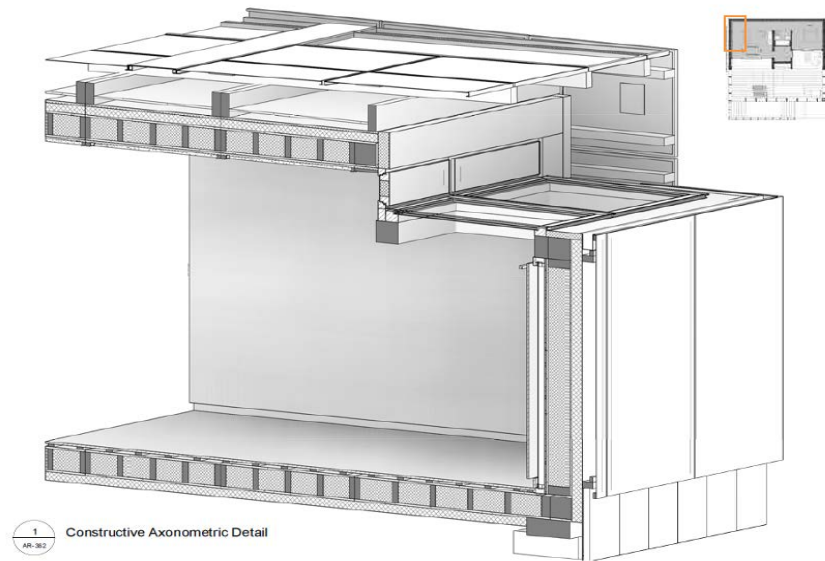




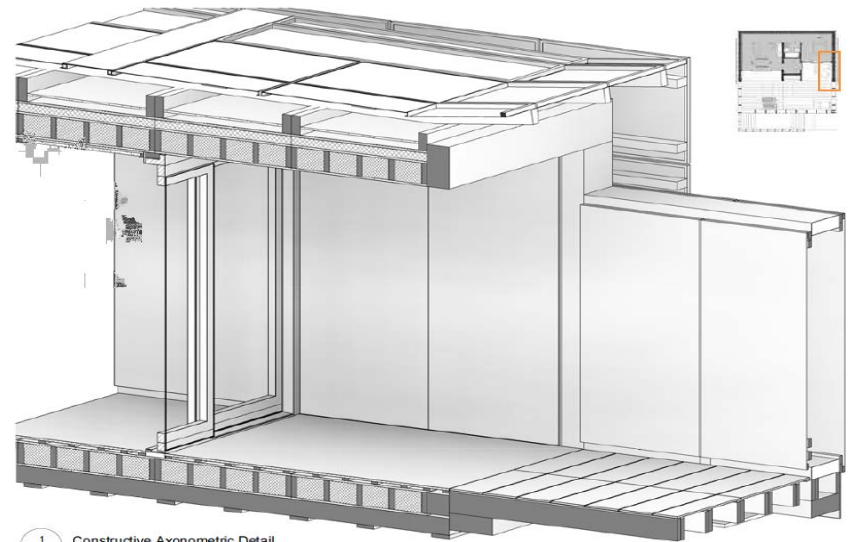
LAYER	d (mm)
1 Wood Floor	20
2 Wood Battens	25
3 OSB	18
4 PaveFlex + wood battens	200
5 Styrodur	100
6 Starnool Pack 500	0.7
7 Radiant Panel	27
8 Cork	20
9 PaveTherm	80
10 PaveTex	20



LAYER	d (mm)
1 Wood Floor	20
2 Wood Battens	25
3 OSB	18
4 PaveFlex + wood battens	200
5 Styrodur	100
6 Starnool Pack 500	0.7
7 Radiant Panel	27
8 Cork	20
9 PaveTherm	80
10 PaveTex	20



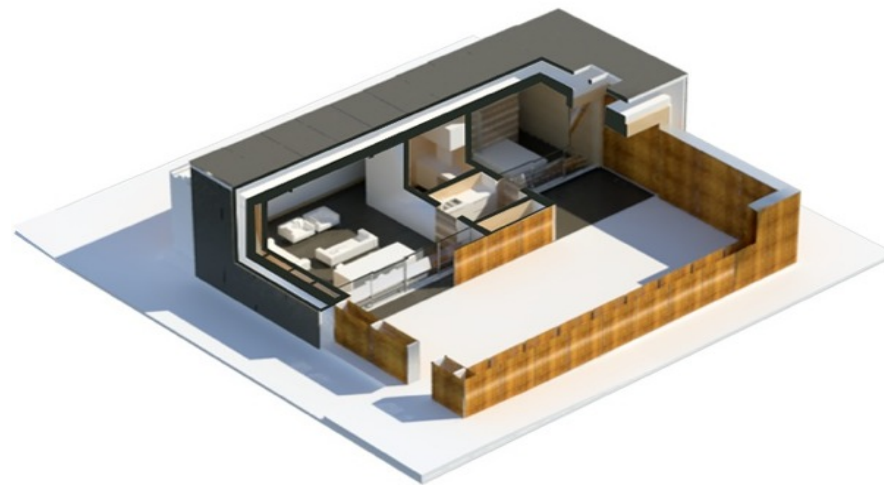
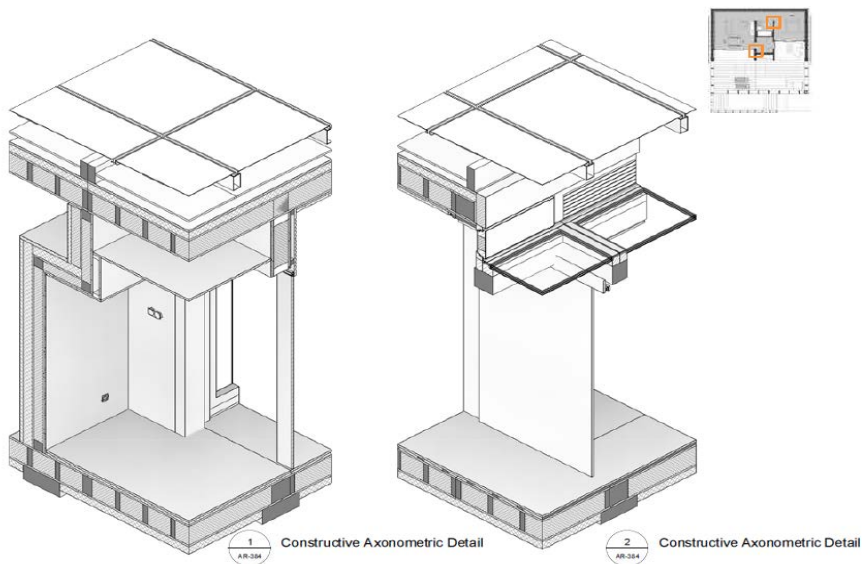
1 Constructive Axonometric Detail  
AR.302



1 Constructive Axonometric Detail  
AR.302

Architettura temporanea sostenibile XX Unife Progetto di un nuovo nucleo per le segreterie studenti del Rettorato dell'Università di Ferrara. Riferimenti progettuali.

Prof. Arch. Paola Boarin, Ph.D. | Laboratorio di Costruzione dell'Architettura 1 | A.A. 2013/14 | 26 settembre 2013





# RHOME FOR DENCITY AT SOLAR DECATHLON EUROPE 2014 – TEAM RHOME

## PROTOTIPO ABITATIVO - VERSAILLES (FRANCIA) - 2014

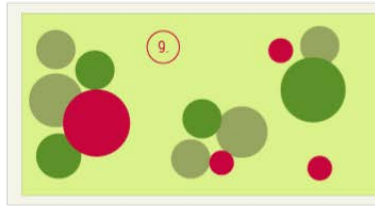
<http://www.solardecathlon2014.fr/en/>

<http://www.rhomefordensity.it/SDE/ita/la-casa>

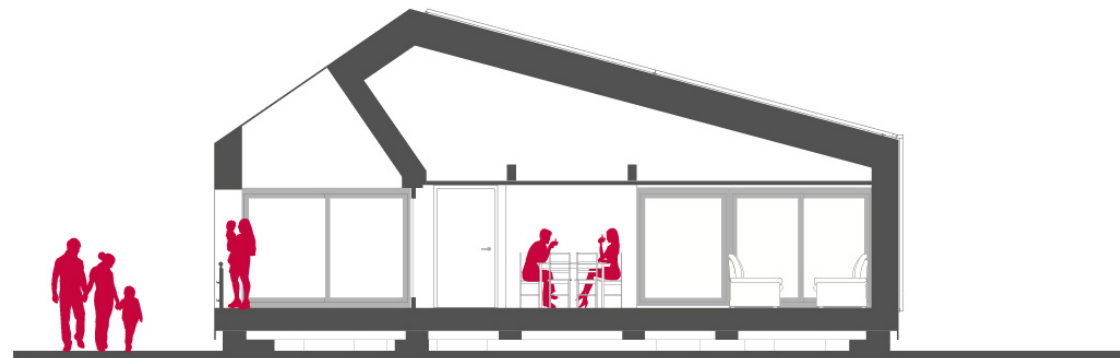




area netta : 61,71 m<sup>2</sup> = 664.24 ft<sup>2</sup>  
 area totale: 81,24 m<sup>2</sup> = 874.46 ft<sup>2</sup>

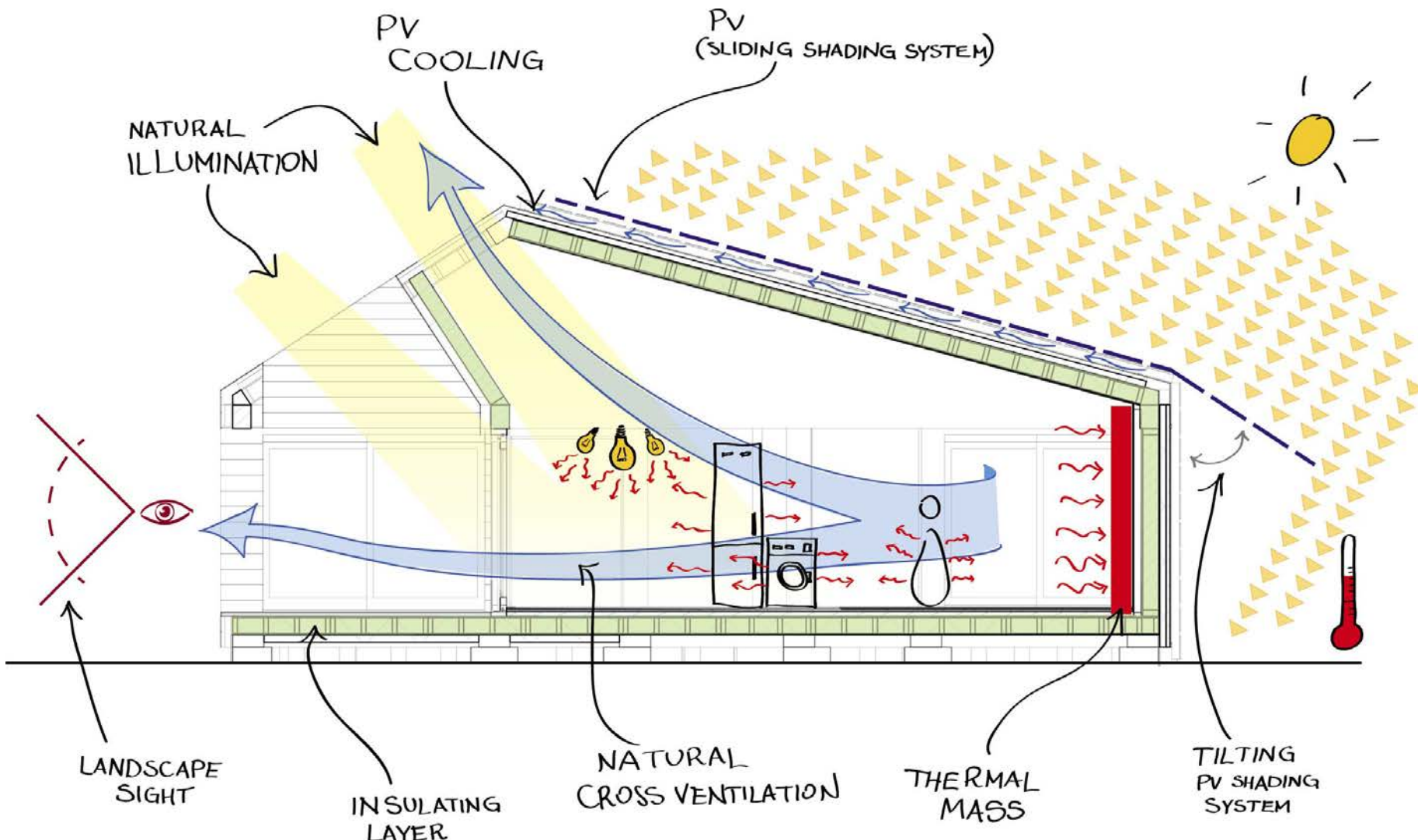


- 1. Ingresso
- 2. Vano tecnico
- 3. Bagno
- 4. Soggiorno
- 5. Cucina
- 6. Camera da letto
- 7. Loggia nord
- 8. Loggia sud
- 9. Orto urbano



Architettura temporanea sostenibile XX Unife Progetto di un nuovo nucleo per le segreterie studenti del Rettorato dell'Università di Ferrara. Riferimenti progettuali.

Prof. Arch. Paola Boarin, Ph.D. | Laboratorio di Costruzione dell'Architettura 1 | A.A. 2013/14 | 26 settembre 2013



Architettura temporanea sostenibile XX Unife Progetto di un nuovo nucleo per le segreterie studenti del Rettorato dell'Università di Ferrara. Riferimenti progettuali.

Prof. Arch. Paola Boarin, Ph.D. | Laboratorio di Costruzione dell'Architettura 1 | A.A. 2013/14 | 26 settembre 2013







## RIFERIMENTI SITOGRAFICI

[www.europaconcorsi.com](http://www.europaconcorsi.com)

[www.archilovers.com](http://www.archilovers.com)

[www.archiportale.com](http://www.archiportale.com)

[www.dezeen.com](http://www.dezeen.com)

[www.edilportale.com](http://www.edilportale.com)

[www.promolegno.com](http://www.promolegno.com)



*building a better world*