

2012/2013

LCA1 *corsi* **A B C**

Laboratorio di Costruzione dell'Architettura 1

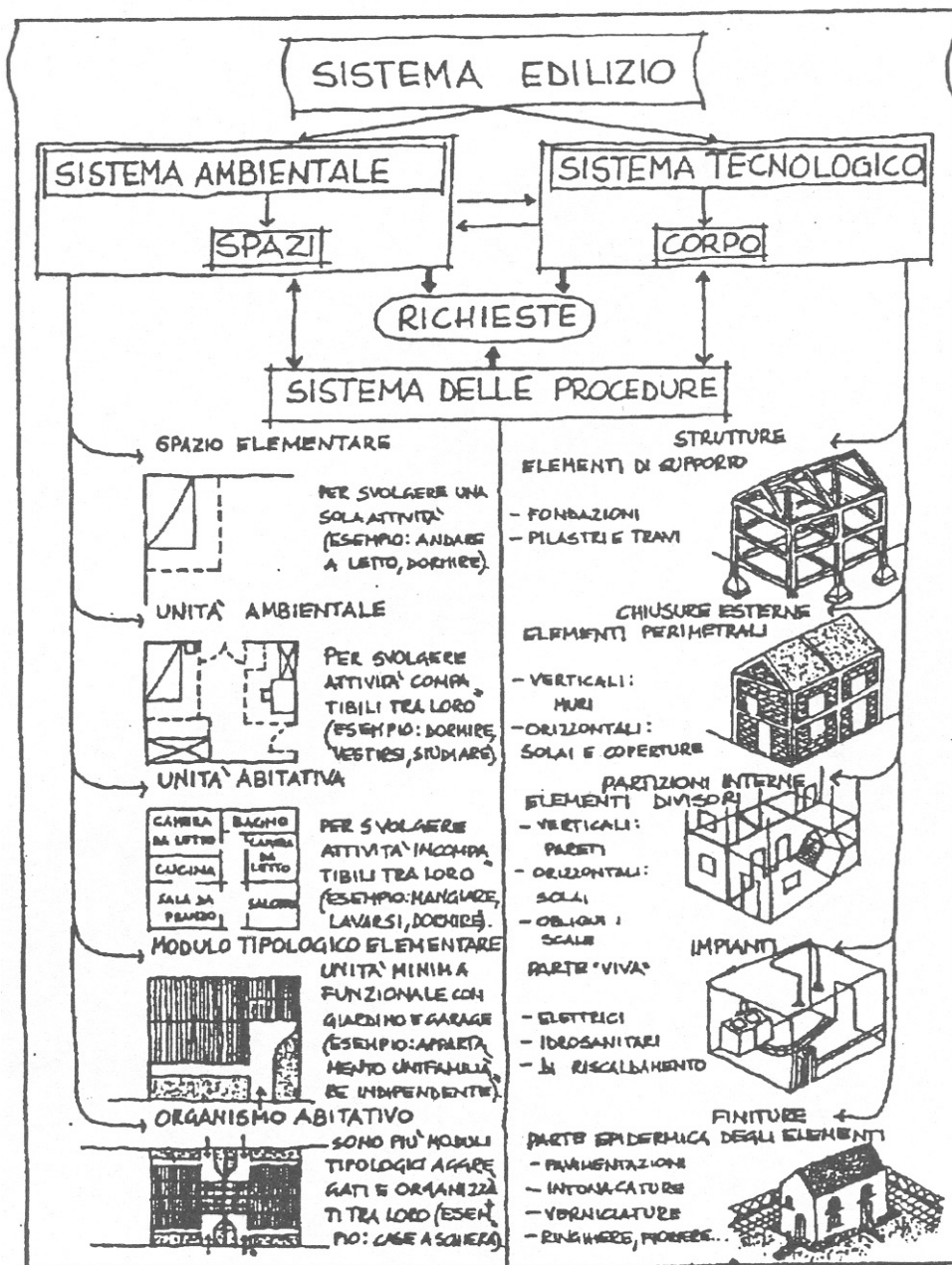
APPENDICI:

1. Strumenti per un approccio esigenziale_prestazionale
2. Alcune indicazioni dimensionali
3. Accessibilità: cenni normativi per eliminazione barriere architettoniche in luoghi ed edifici pubblici
4. Esempi di progetti realizzati

REQUISITI DELLA QUALITA' EDILIZIA

STRUMENTI PER UN APPROCCIO ESIGENZIALE-PRESTAZIONALE:

- schema di classificazione del sistema tecnologico
- classificazione dei requisiti tecnologici per esigenze
- elenco delle classi di requisiti tecnologici e relative definizioni
- elenco dei requisiti tecnologici e relative definizioni

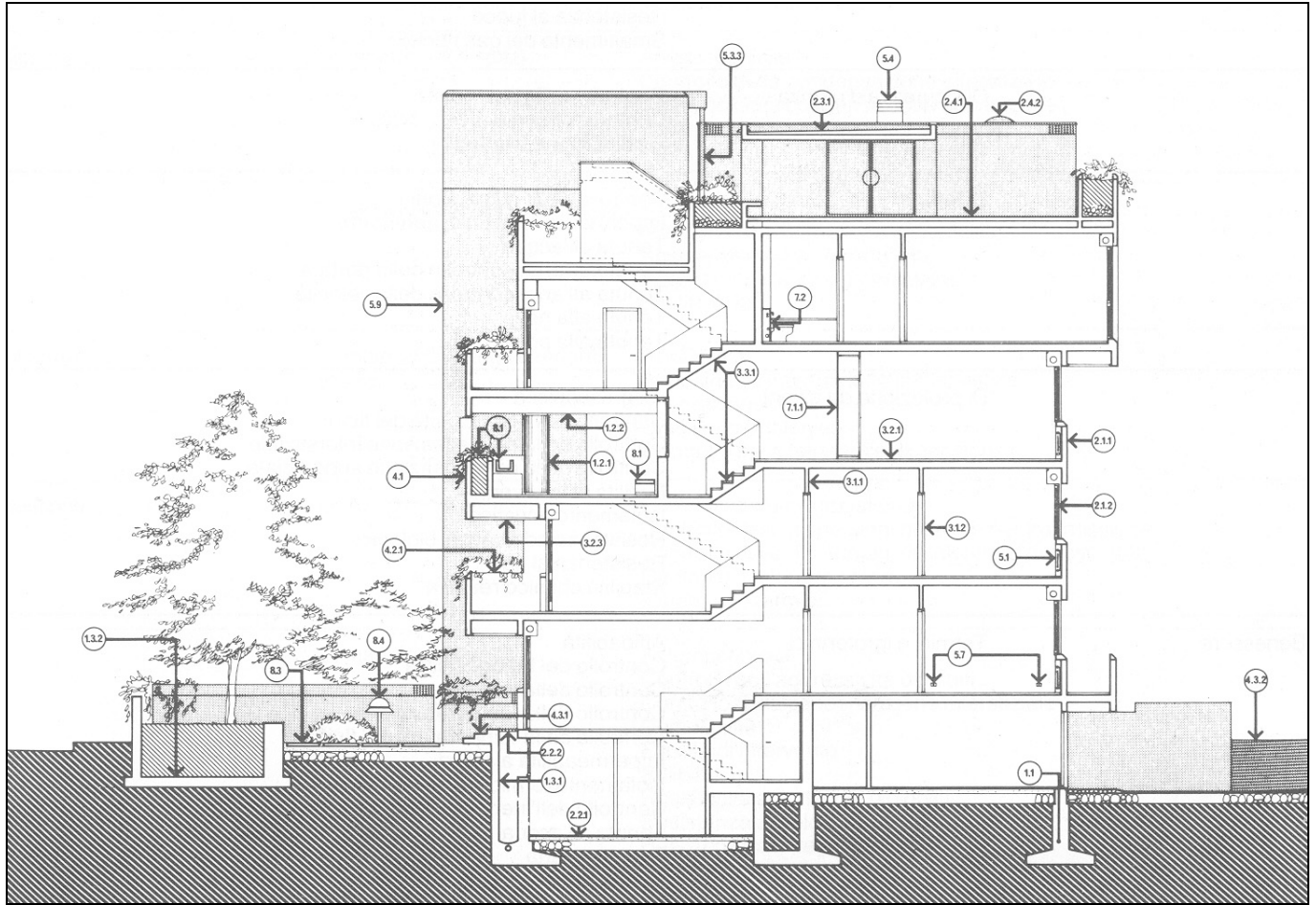


SCHEMA DI CLASSIFICAZIONE DEL SISTEMA TECNOLOGICO (APPENDICE ALLA NORMA UNI 0051)

Classi di unità tecnologiche	Unità tecnologiche	Classi di elementi tecnici	
Struttura portante (1)	Struttura di fondazione (1.1)	1.1.1 Strutture di fondazione dirette 1.1.2 Strutture di fondazione indirette	
	Struttura di elevazione (1.2)	1.2.1 Strutture di elevazione verticale 1.2.2 Strutture di elevazione orizzontali ed inclinate	
	Struttura di contenimento (1.3)	1.3.1 Strutture di contenimento verticali 1.3.2 Strutture di contenimento orizzontali	
Chiusura (2)	Chiusura verticale (2.1)	2.1.1 Pareti perimetrali verticali 2.1.2 Infissi esterni verticali	
	Chiusura orizzontale inferiore (2.2)	2.2.1 Solai a terra 2.2.2 Infissi orizzontali	
	Chiusura orizzontale su spazi esterni (2.3)	2.3.1 Solai su spazi aperti	
	Chiusura superiore (2.4)	2.4.1 Coperture 2.4.2 Infissi esterni orizzontali	
Partizione interna (3)	Partizione interna verticale (3.1)	3.1.1 Pareti interne verticali 3.1.2 Infissi interni verticali 3.1.3 Elementi di protezione	
	Partizione interna orizzontale (3.2)	3.2.1 Solai 3.2.2 Soppalchi 3.2.3. Infissi interni orizzontali	
	Partizione interna inclinata (3.3)	3.3.1 Scale interne 3.3.2 Rampe interne	
Partizione esterna (4)	Partizione esterna verticale (4.1)	4.1.1 Elementi di protezione 4.1.2 Elementi di separazione	
	Partizione esterna orizzontale (4.2)	4.2.1 Balconi e logge 4.2.2 Passerelle	
	Partizione esterna inclinata (4.3)	4.3.1 Scale esterne 4.3.2 Rampe esterne	
Impianto di fornitura servizi (5)	Impianto di climatizzazione (5.1)	5.1.1 Alimentazione 5.1.2 Gruppi termici 5.1.3 Centrali di trattamento fluidi 5.1.4 Reti di distribuzioni e terminali 5.1.5 Reti di scarico condensa 5.1.6 Canne di esalazione	
	Impianto idrosanitario (5.2)	5.2.1 Allacciamenti 5.2.2 Macchine idrauliche 5.2.3 Accumuli 5.2.4 Riscaldatori 5.2.5 Reti di distribuzione acqua fredda e terminali 5.2.6 Reti di distribuzione acqua calda e terminali 5.2.7 Reti i ricircolo dell'acqua calda 5.2.8 Apparecchi sanitari	
	Impianto di smaltimento liquidi (5.3)	5.3.1 Reti di scarico acque fecali 5.3.2 Reti di scarico acque domestiche 5.3.3 Reti di scarico acque meteoriche 5.3.4 Reti di ventilazione secondaria	
	Impianto di smaltimento aeriformi (5.4)	5.4.1 Alimentazione 5.4.2 Macchina 5.4.3 Reti di canalizzazione	
	Impianto di smaltimento solidi (5.5)	5.5.1 Canna di caduta 5.5.2 Canna di esalazione	
	Impianto di distribuzione gas (5.6)	5.6.1 Allacciamenti 5.6.2 Reti di distribuzione e terminali	
	Impianto elettrico (5.7)	5.7.1 Alimentazione 5.7.2 Allacciamenti 5.7.3 Apparecchiature elettriche 5.7.4 Reti di distribuzioni e terminali	
	Impianto di telecomunicazione (5.8)	5.8.1 Alimentazione 5.8.2 Allacciamenti 5.8.3 Reti di distribuzione e terminali	
	Impianto fisso di trasporto (5.9)	5.9.1 Alimentazione 5.9.2 Macchine 5.9.3 Parti mobili	
	Impianto di sicurezza (6)	Impianto antincendio (6.1)	6.1.1 Allacciamenti 6.1.2 Rilevatore e trasduttori 6.1.3 Reti di distribuzione e terminali 6.1.4 Allarmi
		Impianto di messa a terra (6.2)	6.2.1 Reti di raccolta 6.2.2 Dispensori
		Impianto parafulmine (6.3)	6.3.1 Elementi di captazione 6.3.2 Rete 6.3.3 Dispensori
Impianto antifurto ed antiruggine (6.4)		6.4.1 Alimentazione 6.4.2 Rivelatori e trasduttori 6.4.3 Rete 6.4.4 Allarmi	
Attrezzatura interna (7)	Arredo domestico (7.1)	7.1.1 Pareti contenitore (*)	
Attrezzatura esterna (8)	Blocchi servizi (7.2)		
	Arredi esterni collettivi (8.1)		
	Allestimenti esterni (8.3)	8.3.1 Recinzioni 8.3.2 Pavimentazione esterna	
	Impianti esterni (8.4)		

LCA1 *corsi* A B C

Laboratorio di Costruzione dell'Architettura 1



LCA1 corsi A B C

Laboratorio di Costruzione dell'Architettura 1

CLASSIFICAZIONE DEI REQUISITI TECNOLOGICI PER ESIGENZE (*)

CLASSE ESIGENZIALE	CLASSI DI REQUISITI	REQUISITI
Sicurezza	Di stabilità	Affidabilità Resistenza meccanica alle azioni statiche Resistenza meccanica alle azioni dinamiche Resistenza meccanica all'impatto Resistenza meccanica alle pressioni idrauliche Resistenza meccanica ai colpi d'ariete
	Di sicurezza al fuoco	Assenza della emissione di sostanze nocive Limitazione della propagazione di incendio Limitazione dei rischi di esplosione Resistenza al fuoco Smaltimento dei gas nocivi
	Di sicurezza d'utenza	Controllo della scabrosità Comodità d'uso o di manovra Resistenza alle intrusioni
	Di tenuta	Controllo delle dispersioni Impermeabilità ai fluidi aereiformi Tenuta all'acqua Tenuta all'aria: controllo della portata Tenuta all'aria: controllo della velocità Tenuta alla neve Tenuta alle polveri
	Di protezione da azioni	Anigroscopicità Controllo dell'aggressività dei fluidi Controllo della condensazione interstiziale Controllo della condensazione superficiale Facilità di intervento Isolamento acustico Resistenza ad attacchi biologici Resistenza al gelo Stabilità chimico reattiva
Benessere	Termici e igrotermici	Affidabilità Controllo del fattore solare Controllo della portata Controllo della temperatura Controllo della temperatura dei fluidi Impermeabilità ai liquidi Isolamento termico Controllo dell'inerzia termica Tenuta all'acqua Tenuta all'aria Ventilazione

LCA1 corsi A B C

Laboratorio di Costruzione dell'Architettura 1

CLASSE	ESIGENZIALE	CLASSI DI REQUISITI	REQUISITI
		Acustici	Assorbimento Controllo del rumore prodotto Isolamento acustico
		Visivi	Assorbimento luminoso Controllo del flusso luminoso
		Olfattivi	Assenza della emissione di odori sgradevoli Impermeabilità ai fluidi aereiformi Tenuta alle polveri
		Tattili	Controllo della scabrosità
Fruibilità		Adattabilità degli spazi	Attrezzabilità
		Di adattabilità delle finiture e degli organi meccanici	Affidabilità Comodità d'uso e di manovra Comprensibilità delle manovre Controllo della portata Controllo delle pressioni di erogazione Controllo della temperatura dei fluidi Impermeabilità ai liquidi Impermeabilità ai fluidi aereiformi Regolabilità Resistenza meccanica alle azioni dinamiche Resistenza meccanica all'impatto Resistenza meccanica ed alle pressioni statiche Resistenza meccanica ai colpi d'ariete Stabilità morfologica Tenuta all'aria: controllo della portata Tenuta all'aria: controllo della velocità Ventilazione
Aspetto		Di aspetto degli spazi	Anigroscopicità Controllo della condensazione interstiziale Controllo della condensazione superficiale Isolamento termico Pulibilità
		Di aspetto degli elementi tecnici	Affidabilità Attitudine all'integrazione impiantistica Resistenza alle azioni statiche Resistenza alle azioni dinamiche Sostituibilità
Integrabilità		Di integrabilità degli elementi tecnici	Affidabilità Attitudine all'integrazione impiantistica Integrazione dimensionale Stabilità morfologica Controllo delle tolleranze dimensionali
Gestione		Di economia	Controllo della combustione Controllo delle dispersioni di calore per trasmissione Controllo delle dispersioni di calore per rinnovo aria Controllo del fattore solare Isolamento termico
		Di manutenibilità	Anigroscopicità Controllo dell'aggressività dei fluidi Controllo della condensazione interstiziale Demolibilità Facilità di intervento Pulibilità Resistenza ad attacchi biologici Resistenza al gelo Resistenza all'irraggiamento Riparibilità Sostituibilità

LCA1 corsi A B C

Laboratorio di Costruzione dell'Architettura 1

CLASSE ESIGENZIALE	CLASSI DI REQUISITI	REQUISITI
	Di funzionamento	Affidabilità Controllo delle dispersioni Controllo della portata Controllo della temperatura dei fluidi Controllo della temperatura di uscita dei fumi Integrazione Regolabilità Resistenza meccanica ai colpi d'ariete Stabilità chimico reattiva Tenuta all'aria: controllo della portata Tenuta all'aria: controllo della velocità
Salvaguardia dell'ambiente	Di salvaguardia dell'ambiente	Controllo della temperatura di uscita fumi Degradazione biologica dei liquami

Tabella 3

ELENCO DELLE CLASSI DI REQUISITI TECNOLOGICI E RELATIVE DEFINIZIONI (IN ORDINE ALFABETICO)(*)

CLASSI DI REQUISITI	DEFINIZIONI
Di adattabilità delle finiture e degli organi meccanici	Attitudine delle finiture e degli organi meccanici propri dell'edificio ad adattarsi alla loro destinazione d'uso.
Di adattabilità degli spazi	Adattamento degli spazi alla loro specifica utilizzazione.
Di aspetto degli elementi tecnici	Attitudine del sistema edilizio a garantire un adeguato aspetto di finiture ed organi meccanici.
Di aspetto degli spazi	Attitudine del sistema edilizio a garantire un'adeguata fruizione percettiva degli spazi d'utenza.
Auditivi	Controllo del livello dei rumori provenienti dall'esterno all'interno di un locale - Isolamento acustico dai rumori che attraversano le pareti - Controllo del livello di rumori da colpi trasmessi dalla struttura, nonché dei rumori dovuti all'equipaggiamento dell'edificio stesso - Controllo del livello dell'eco all'interno dei singoli ambienti.
Di disponibilità ed utilizzazione delle risorse	Attitudine del sistema edilizio ad offrire un'adeguata disponibilità alle risorse reperibili in un mercato per quanto possibile « locale ».
Di economia	Attitudine del sistema edilizio a fornire prestazioni di benessere con il minor consumo possibile di energia.
Di funzionamento	Attitudine del sistema edilizio a garantire il normale funzionamento degli elementi tecnici che presentano parti sottoposte a cambiamento di stato o di posizione.
Di integrabilità degli elementi tecnici	Adeguamento delle unità tecnologiche nonché degli elementi tecnici ad una funzionale integrazione.
Di manutenibilità	Attitudine del sistema edilizio a mantenere in condizioni di integrità le capacità di fornire prestazioni di tutti i suoi elementi tecnici durante tutto il tempo di vita programmata.
Olfattivi	Attitudine dell'edificio a mantenere l'ambiente privo di odori sgradevoli nonché impermeabile a fluidi aereiformi nocivi.
Di protezione da azioni	Attitudine all'edificio e delle sue parti a proteggere l'utente e a non subire mutamenti contro azioni di agenti esterni, nonché alla facilità di intervento sulle contaminazioni.
Di salvaguardia dell'ambiente	Controllo dell'inquinamento causato dall'edificio sull'ambiente esterno prodotto dalla combustione di sostanze nocive nonché dallo scarico di acque di rifiuto.

LCA1 corsi A B C

Laboratorio di Costruzione dell'Architettura 1

CLASSI DI REQUISITI	DEFINIZIONI
Di sicurezza al fuoco	Sicurezza contro i rischi di nascita e di propagazione incendio; determinazione del tempo necessario alla circoscrizione di un incendio; determinazione del tempo necessario affinché un incendio, nonché gas o fumi nocivi si propaghino da un locale all'altro; determinazione del tempo necessario all'arrivo dei servizi di spegnimento.
Di sicurezza di utente	Sicurezza dell'utente contro lesioni da contatto con parti d'edificio o materiali provenienti dalle stesse; attitudine dell'edificio a resistere ai tentativi di intrusione.
Di stabilità	Stabilità dell'edificio nel suo insieme e delle sue parti strutturali; nonché resistenza ai colpi da corpi solidi e resistenza di parti apribili e dispositivi di comando.
Tattili	Controllo del livello della scabrosità con cui si presentano le superfici dell'edificio.
Di tenuta	Permeabilità all'aria di ricircolo evitando dispersioni eccessive, tenuta alle fughe di gas e di fumi; tenuta alle precipitazioni atmosferiche, all'acqua di sottosuolo, alla neve ed ai materiali in sospensione; tenuta delle condutture.
Termici ed igrotermici	Controllo della temperatura d'ambiente, stabilità ed uniformità della temperatura in tutti i punti dei locali; controllo dei disturbi dovuti all'irraggiamento delle pareti sugli occupanti, alle correnti d'aria nonché controllo dell'umidità.
Visivi	Attitudine dell'edificio a mantenere stabile il livello di illuminazione mediante sorgenti luminose naturali od artificiali ed elementi per l'oscuramento.

Tabella 4
ELENCO DEI REQUISITI TECNOLOGICI E RELATIVE DEFINIZIONI (IN ORDINE ALFABETICO)(*)

REQUISITI	DEFINIZIONI
Affidabilità	Capacità di mantenere sensibilmente invariata nel tempo la propria qualità nelle normali condizioni d'uso.
Anigroscopicità	Attitudine a non subire mutamenti di aspetto e/o morfologia, di dimensione e comportamento in seguito ad assorbimento d'acqua o vapor d'acqua.
Asetticità	Attitudine ad impedire l'impianto e lo sviluppo di germi patogeni.
Assenza della emissione di odori sgradevoli	Attitudine a non produrre né rimettere odori giudicabili come sgradevoli.
Assenza della emissione di sostanze nocive	Attitudine a non produrre o rimettere sostanze tossiche, irritanti o corrosive.
Assorbimento acustico	Attitudine di un oggetto a trasformare parte dell'energia di una radiazione sonora, su esso incidente, in altre forme di energia.
Assorbimento luminoso	Attitudine di un oggetto a trasformare parte dell'energia di una radiazione luminosa su esso incidente in altre forme di energia.
Attitudine all'integrazione impiantistica	Possibilità di completare funzionalmente oggetti edilizi non impiantistici con oggetti edilizi impiantistici accostati fissati o incorporati.
Attrezzabilità	Attitudine a consentire l'installazione di attrezzature ed arredi.
Comodità d'uso e manovra	Attitudine a presentare opportune caratteristiche di funzionalità, di facilità d'uso, di manovrabilità.

LCA1 corsi A B C

Laboratorio di Costruzione dell'Architettura 1

REQUISITI	DEFINIZIONI
Facilità di intervento	Possibilità di operare ispezioni, manutenzione e ripristini in modo agevole.
Idrorepellenza	Attitudine a non essere penetrati dall'acqua e altri liquidi.
Impermeabilità ai liquidi	Attitudine a non essere attraversato dall'acqua.
Impermeabilità ai fluidi aeriformi	Attitudine a non consentire il passaggio di gas.
Integrazione	Attitudine alla connessione senza adattamenti.
Isolamento acustico	Attitudine a fornire un'adeguata resistenza al passaggio dei rumori.
Isolamento elettrico	Attitudine a fornire un'adeguata resistenza al passaggio di cariche elettriche.
Isolamento termico	Attitudine ad assicurare un'opportuna resistenza al passaggio di calore in funzione delle condizioni climatiche esterne e di quelle interne previste.
Limitazione della propagazione d'incendio	Attitudine a non contribuire direttamente alla diffusione dell'incendio pur presentando manifestazioni di combustione sia in fase di innesco che di propagazione dell'incendio.
Limitazione dei rischi di esplosione	Attitudine a non presentare reazione esplosive.
Limitazione dei rischi di incendio	Attitudine a non presentare reazioni di combustione.
Manutenibilità	Possibilità di conformità a condizioni prestabilite entro un dato arco di tempo in cui è compiuta l'azione di manutenzione.
Pulibilità	Attitudine a consentire la rimozione di sporcizia e sostanze indesiderate.
Recuperabilità	Attitudine alla riutilizzazione di materiali o di elementi tecnici dopo demolizione e rimozione.
Regolabilità	Attitudine a subire variazioni, indotte intenzionalmente da un operatore attraverso dispositivi tecnici, di un valore o di una funzione.
Resistenza agli aggressivi	Attitudine a non subire dissoluzioni o disgregazioni e mutamenti di aspetto a causa dell'azione di aggressivi chimici atmosferici e/o liquidi.
Resistenza agli attacchi biologici	Attitudine a non perdere le prestazioni a seguito della presenza di organismi viventi (animali, vegetali, microrganismi).
Resistenza al gelo	Attitudine a non subire disgregazioni e/o mutamenti di dimensione ed aspetto a causa della formazione del ghiaccio.
Resistenza al fuoco	Attitudine a non subire per un determinato periodo di tempo mutamenti della resistenza meccanica e a non emettere e lasciare passare gas tossici e sostanze nocive.
Resistenza alle intrusioni	Attitudine ad impedire, con appositi accorgimenti, l'ingresso ad animali nocivi o persone malintenzionate.
Resistenza all'irraggiamento	Attitudine a non subire mutamenti di forma e/o aspetto a causa dell'assorbimento dell'energia radiante.
Resistenza meccanica	Idoneità a contrastare efficacemente il prodursi di rotture o deformazioni gravi sotto l'azione di determinate sollecitazioni.
Resistenza meccanica ai colpi d'ariete	Attitudine ad essere dimensionati in modo opportuno al fine di resistere ai colpi d'ariete.
Resistenza meccanica all'impatto	Attitudine a non subire deformazioni permanenti o rotture a causa di urti, tali da ridurre le prestazioni degli oggetti e l'incolumità degli utenti.

LCA1 corsi A B C

Laboratorio di Costruzione dell'Architettura 1

REQUISITI	DEFINIZIONI
Comprensibilità delle manovre	Attitudine a presentare manovre e comandi che risultino facilmente comprensibili sia direttamente sia attraverso istruzioni.
Controllo dell'aggressività dei fluidi	Limitazione del contenuto di sostanze incrostanti, corrosive, irritanti e tossiche nei fluidi.
Controllo della combustione	Realizzazione e mantenimento di condizioni tali da produrre processi di combustione a massimo rendimento di trasformazione e minima produzione di scorie e sostanze inquinanti.
Controllo condensazione interstiziale	Attitudine ad evitare la formazione di acqua di condensa all'interno degli elementi.
Controllo condensazione superficiale	Attitudine ad evitare la formazione di acqua di condensa sulle superfici degli elementi.
Controllo delle dispersioni di calore per trasmissione	Contenimento entro determinati livelli delle perdite di calore per conduzione, convezione ed irraggiamento.
Controllo delle dispersioni di calore per rinnovo d'aria	Contenimento entro determinati livelli delle perdite di calore per riscaldamento dell'aria esterna di ricambio.
Controllo del fattore solare	Attitudine a consentire l'ingresso di energia termica raggiante attraverso superfici trasparenti, adeguate alle condizioni climatiche.
Controllo del flusso luminoso	Attitudine a consentire l'ingresso di energia luminosa dal suo valore massimo fino alla oscurità.
Controllo delle dispersioni (fluidi, gas, elettricità)	Idoneità ad impedire fughe.
Controllo del rumore	Attitudine a non produrre eccessivo rumore.
Controllo delle tolleranze dimensionali	Idoneità ad avere un'opportuna dimensione onde permettere la integrazione o l'assemblaggio senza apportare modifiche.
Controllo dell'inerzia termica	Attitudine a ritardare di una opportuna quantità di tempo l'effetto (sulle superfici interne) dei valori massimi o minimi raggiunti dall'onda termica (sulle superfici esterne) e ad attenuare entro opportuni valori l'ampiezza delle oscillazioni della temperatura.
Controllo della portata	Attitudine a garantire valori (min.) di portata dei fluidi circolanti.
Controllo della pressione di erogazione	Attitudine ad assicurare una opportuna pressione di emissione ai fluidi.
Controllo della scabrosità	Attitudine a presentare adeguate finiture superficiali.
Controllo della temperatura dei fluidi	Possibilità di mantenere la temperatura dei diversi fluidi utilizzati entro opportuni livelli.
Controllo della temperatura di uscita dei fumi	Attitudine ad espellere fumi a temperature adeguate.
Degradazione biologica dei liquami	Possibilità di riduzione del carico inquinante dei liquami effluenti da un organismo abitativo prima della consegna al sistema fognante.
Demolibilità	Attitudine all'abbattimento parziale o totale ed alla rimozione.
Disponibilità	Capacità di funzionamento soddisfacente, in condizioni d'uso prestabilite, in un dato arco di tempo, a prescindere da qualsiasi tipo di manutenzione ed in un ambiente logistico conveniente.

LCA1 corsi A B C

Laboratorio di Costruzione dell'Architettura 1

REQUISITI	DEFINIZIONI
Resistenza meccanica alle pressioni idrauliche	Attitudine ad essere dimensionati in modo opportuno per resistere ai carichi idraulici.
Resistenza meccanica alle azioni statiche	Attitudine ad essere dimensionati in modo opportuno per resistere alle sollecitazioni o carichi statici.
Resistenza meccanica alle azioni dinamiche	Attitudine ad essere dimensionati in modo opportuno per resistere ai carichi dinamici.
Riparabilità	Attitudine a ripristinare l'integrità, la funzionalità e l'efficienza di parti o di oggetti guasti.
Smaltimento dei gas nocivi	Attitudine ad evacuare (totalmente) gli aeriformi tossici, nocivi, irritanti.
Sostituibilità	Attitudine a consentire la collocazione di elementi tecnici al posto di altri.
Stabilità chimico reattiva	Attitudine di un determinato materiale di mantenersi invariato nel tempo (oppure mantenere costante nel tempo la sua composizione chimica).
Stabilità morfologica	Attitudine di un elemento tecnico di mantenere invariata nel tempo la sua forma.
Tenuta all'acqua	Attitudine ad evitare l'ingresso dell'acqua.
Tenuta all'aria: controllo della portata	Attitudine a garantire un adeguato passaggio d'aria in particolare riferimento alla quantità d'aria penetrata.
Tenuta all'aria: controllo della velocità	Attitudine a garantire un adeguato passaggio d'aria in particolare riferimento alla velocità dell'aria all'interno dell'alloggio.
Tenuta alla neve	Attitudine ad evitare l'ingresso d'acqua in seguito ad accumuli anche localizzati in neve.
Tenuta alle polveri	Attitudine a non trattenere e/o lasciare passare polveri.
Ventilazione	Possibilità di ottenere ricambio d'aria per via naturale o meccanica.

n.b.

Le schede e le tabelle dattiloscritte di cui sopra sono tratte dal testo Zaffagnini M. (a cura di), *Progettare nel processo edilizio*, Edizioni Luigi Parma, Bologna, 1981, pagg.152-160 (Testo reperibile presso la Biblioteca di Facoltà)