

Laboratorio di Costruzione dell'Architettura 1 | A.A. 2012/13
Prof. Arch. Paola Boarin, Ph.D.

La casa della memoria

Riferimenti progettuali

27 settembre 2012



AREA 1

EMILIA ROMAGNA

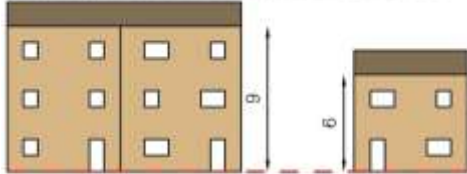


EMILIA ROMAGNA

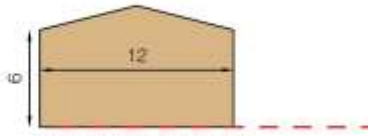
AREA 1

UNIVERSITÀ DEGLI STUDI DI FERRARA - FACOLTÀ DI ARCHITETTURA - CENTRO RICERCHE ARCHITETTURA > ENERGIA


PROFILI ESTERNI DELLA PREESISTENZA NEL LOTTO



MODELLO TIPOLOGICO CASA A SCHERA



PREESISTENZA SUD-EST

a>e  La casa della memoria. Riferimenti progettuali
 Prof. Arch. Paola Boarin, Ph.D.
 Laboratorio di Costruzione dell'Architettura 1 | A.A. 2012/13 | 27 settembre 2012

3/99

UNIVERSITÀ DEGLI STUDI DI FERRARA - FACOLTÀ DI ARCHITETTURA - CENTRO RICERCHE ARCHITETTURA > ENERGIA


Tipo di intervento | Inserimento di nuovo volume

Destinazione d'uso | Atelier Fleuriste e abitazione privata

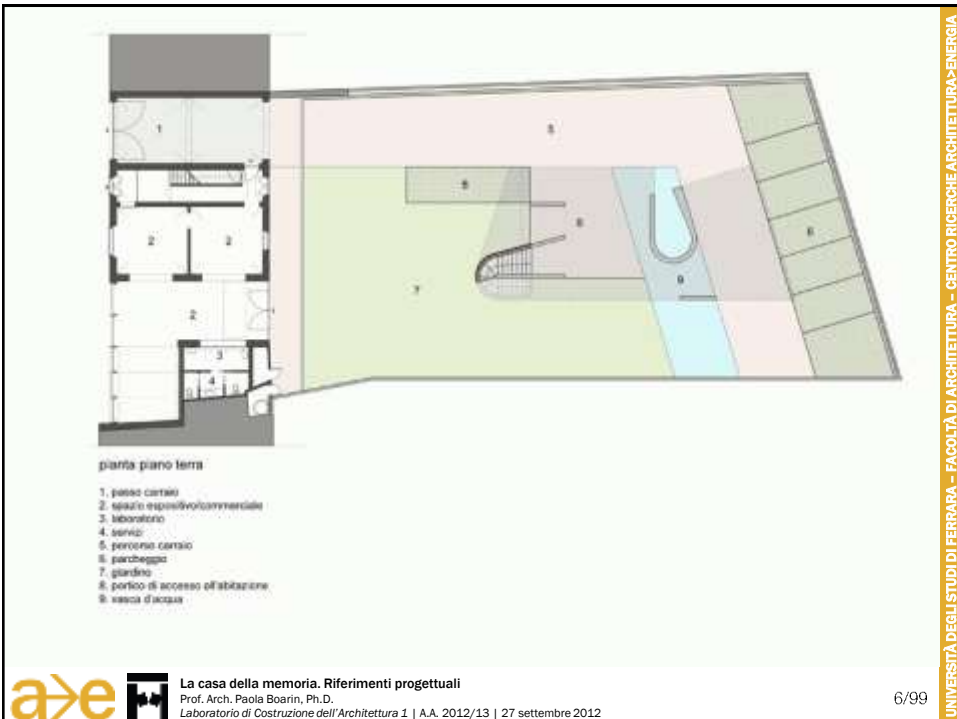
Ubicazione | Chieri, TO

Committente | Idea Fiori di Marco Segantin

Progettazione | Atelier Fleuriste

a>e  La casa della memoria. Riferimenti progettuali
 Prof. Arch. Paola Boarin, Ph.D.
 Laboratorio di Costruzione dell'Architettura 1 | A.A. 2012/13 | 27 settembre 2012

4/99



piano piano primo

- 1. vano su piano terreno
- 2. spazio espositivo/commerciale
- 3. passerella
- 4. servizi
- 5. ingresso abitazione
- 6. soggiorno
- 7. cucina/pranzo


a>e  **La casa della memoria. Riferimenti progettuali**
 Prof. Arch. Paola Boarin, Ph.D.
 Laboratorio di Costruzione dell'Architettura 1 | A.A. 2012/13 | 27 settembre 2012

7/99

UNIVERSITÀ DEGLI STUDI DI FERRARA - FACOLTÀ DI ARCHITETTURA - CENTRO RICERCHE ARCHITETTURA>ENERGIA

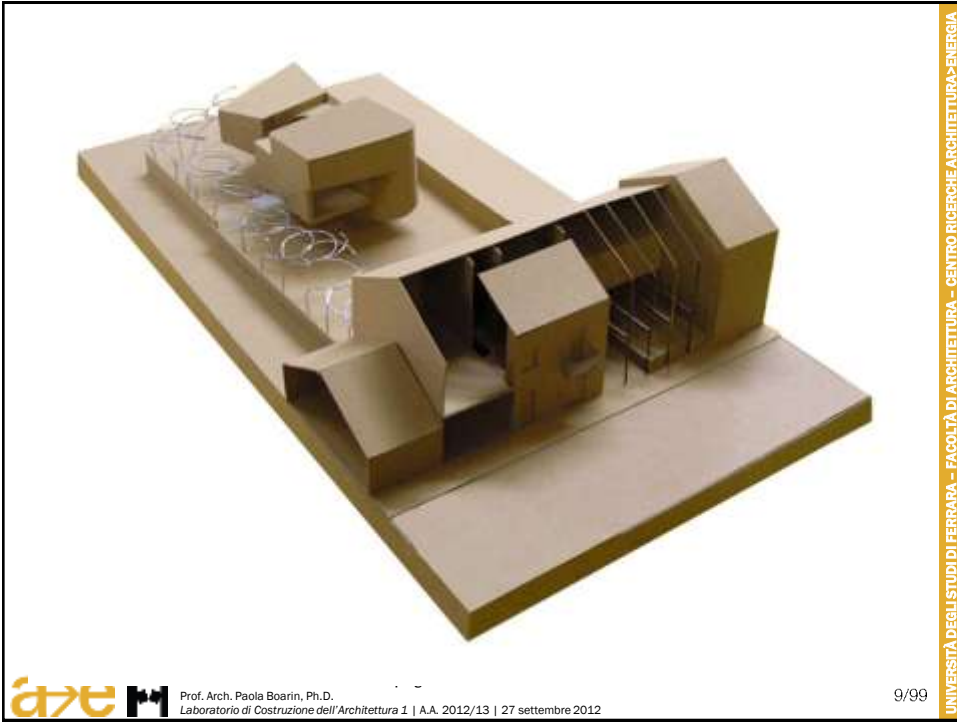
piano piano secondo

- 1. vano su piano terreno
- 2. uffici/azione rete
- 3. passerella
- 4. deposito
- 5. coperta
- 6. vano su piano primo
- 7. camera da letto
- 8. servizi
- 9. terrazza

a>e  **La casa della memoria. Riferimenti progettuali**
 Prof. Arch. Paola Boarin, Ph.D.
 Laboratorio di Costruzione dell'Architettura 1 | A.A. 2012/13 | 27 settembre 2012

8/99

UNIVERSITÀ DEGLI STUDI DI FERRARA - FACOLTÀ DI ARCHITETTURA - CENTRO RICERCHE ARCHITETTURA>ENERGIA



Prof. Arch. Paola Boarin, Ph.D.
Laboratorio di Costruzione dell'Architettura 1 | A.A. 2012/13 | 27 settembre 2012

9/99

UNIVERSITÀ DEGLI STUDI DI FERRARA - FACOLTÀ DI ARCHITETTURA - CENTRO RICERCHE ARCHITETTURA+ENERGIA



La casa della memoria. Riferimenti progettuali
Prof. Arch. Paola Boarin, Ph.D.
Laboratorio di Costruzione dell'Architettura 1 | A.A. 2012/13 | 27 settembre 2012

10/99

UNIVERSITÀ DEGLI STUDI DI FERRARA - FACOLTÀ DI ARCHITETTURA - CENTRO RICERCHE ARCHITETTURA+ENERGIA



La casa della memoria. Riferimenti progettuali
Prof. Arch. Paola Boarin, Ph.D.
Laboratorio di Costruzione dell'Architettura 1 | A.A. 2012/13 | 27 settembre 2012

11/99

UNIVERSITÀ DEGLI STUDI DI FERRARA - FACOLTÀ DI ARCHITETTURA - CENTRO RICERCHE ARCHITETTURA+ENERGIA

Tipo di intervento | Inserimento di nuovo volume

Destinazione d'uso | Edificio residenziale

Ubicazione | Landskrona, Svezia

Progettazione | Elding Oscarson



La casa della memoria. Riferimenti progettuali
Prof. Arch. Paola Boarin, Ph.D.
Laboratorio di Costruzione dell'Architettura 1 | A.A. 2012/13 | 27 settembre 2012

12/99

UNIVERSITÀ DEGLI STUDI DI FERRARA - FACOLTÀ DI ARCHITETTURA - CENTRO RICERCHE ARCHITETTURA+ENERGIA



La casa della memoria. Riferimenti progettuali
Prof. Arch. Paola Bosain, Ph.D.
Laboratorio di Costruzione dell'Architettura 1 | A.A. 2012/13 | 27 settembre 2012



La casa della memoria. Riferimenti progettuali
Prof. Arch. Paola Boarin, Ph.D.
Laboratorio di Costruzione dell'Architettura 1 | A.A. 2012/13 | 27 settembre 2012

15/99

UNIVERSITÀ DEGLI STUDI DI FERRARA - FACOLTÀ DI ARCHITETTURA - CENTRO RICERCHE ARCHITETTURA+ENERGIA



La casa della memoria. Riferimenti progettuali
Prof. Arch. Paola Boarin, Ph.D.
Laboratorio di Costruzione dell'Architettura 1 | A.A. 2012/13 | 27 settembre 2012

16/99

UNIVERSITÀ DEGLI STUDI DI FERRARA - FACOLTÀ DI ARCHITETTURA - CENTRO RICERCHE ARCHITETTURA+ENERGIA



The image shows a white architectural model of a house. On the left, a section is cut away to reveal the interior, which includes a mezzanine level, a staircase, and various furniture pieces like a table and chairs. On the right, a perspective view of the model shows a person standing on the ground floor, a mezzanine level with a bookshelf, and a staircase leading up to a skylight. The model is set against a plain white background.

a>e  **La casa della memoria. Riferimenti progettuali**
Prof. Arch. Paola Boarin, Ph.D.
Laboratorio di Costruzione dell'Architettura 1 | A.A. 2012/13 | 27 settembre 2012

17/99

UNIVERSITÀ DEGLI STUDI DI FERRARA - FACOLTÀ DI ARCHITETTURA - CENTRO RICERCHE ARCHITETTURA+ENERGIA



The image shows a white architectural model of a house. On the left, a section is cut away to reveal the interior, which includes a mezzanine level, a staircase, and various furniture pieces like a table and chairs. On the right, a perspective view of the model shows a person standing on the ground floor, a mezzanine level with a bookshelf, and a staircase leading up to a skylight. The model is set against a plain white background.

a>e  **La casa della memoria. Riferimenti progettuali**
Prof. Arch. Paola Boarin, Ph.D.
Laboratorio di Costruzione dell'Architettura 1 | A.A. 2012/13 | 27 settembre 2012

18/99

UNIVERSITÀ DEGLI STUDI DI FERRARA - FACOLTÀ DI ARCHITETTURA - CENTRO RICERCHE ARCHITETTURA+ENERGIA

Tipo di intervento | Inserimento di nuovo volume
Destinazione d'uso | Edificio residenziale
Ubicazione | Orsara di Puglia
Progettazione | Raimondo Guidacci

a>e  La casa della memoria. Riferimenti progettuali
Prof. Arch. Paola Boarin, Ph.D.
Laboratorio di Costruzione dell'Architettura 1 | A.A. 2012/13 | 27 settembre 2012

19/99

UNIVERSITÀ DEGLI STUDI DI FERRARA - FACOLTÀ DI ARCHITETTURA - CENTRO RICERCHE ARCHITETTURA>ENERGIA



20/99

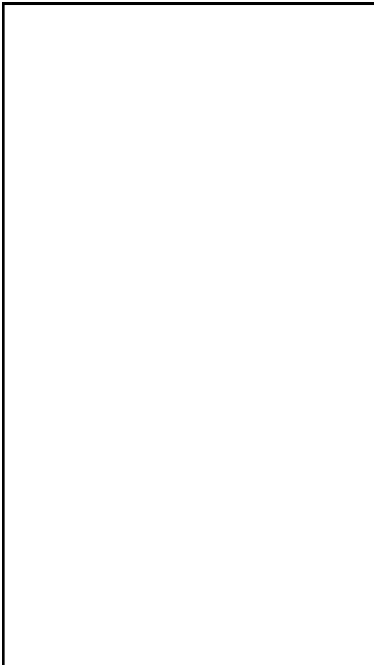
UNIVERSITÀ DEGLI STUDI DI FERRARA - FACOLTÀ DI ARCHITETTURA - CENTRO RICERCHE ARCHITETTURA>ENERGIA



La casa della memoria. Riferimenti progettuali
Prof. Arch. Paola Boarin, Ph.D.
Laboratorio di Costruzione dell'Architettura 1 | A.A. 2012/13 | 27 settembre 2012

21/99

UNIVERSITÀ DEGLI STUDI DI FERRARA - FACOLTÀ DI ARCHITETTURA - CENTRO RICERCHE ARCHITETTURA+ENERGIA



La casa della memoria. Riferimenti progettuali
Prof. Arch. Paola Boarin, Ph.D.
Laboratorio di Costruzione dell'Architettura 1 | A.A. 2012/13 | 27 settembre 2012

22/99

UNIVERSITÀ DEGLI STUDI DI FERRARA - FACOLTÀ DI ARCHITETTURA - CENTRO RICERCHE ARCHITETTURA+ENERGIA


Tipo di intervento | Inserimento di nuovo volume

Destinazione d'uso | Edificio residenziale

Superficie | site area: 64.62sqm - building area: 27.31sqm - total floor area: 54.62sqm

Ubicazione | Shinjuku, Tokyo, Japan

Progettazione | Atelier Bow-Wow

a>e  La casa della memoria. Riferimenti progettuali
 Prof. Arch. Paola Boarin, Ph.D.
 Laboratorio di Costruzione dell'Architettura 1 | A.A. 2012/13 | 27 settembre 2012

UNIVERSITÀ DEGLI STUDI DI FERRARA - FACOLTÀ DI ARCHITETTURA - CENTRO RICERCHE ARCHITETTURA>ENERGIA

23/99





La casa della memoria. Riferimenti progettuali
Prof. Arch. Paola Boarin, Ph.D.
Laboratorio di Costruzione dell'Architettura 1 | A.A. 2012/13 | 27 settembre 2012

25/99

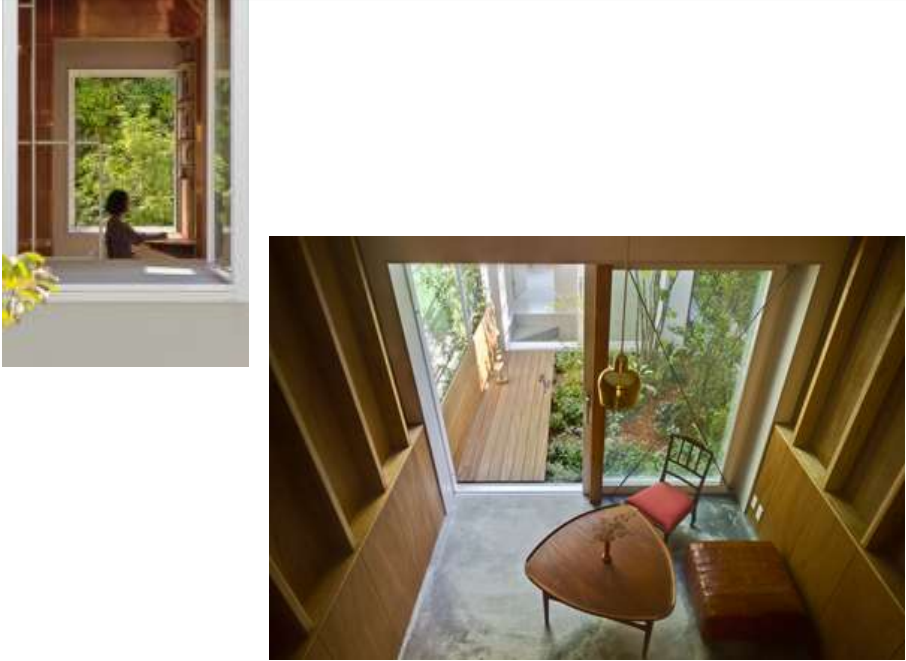
UNIVERSITÀ DEGLI STUDI DI FERRARA - FACOLTÀ DI ARCHITETTURA - CENTRO RICERCHE ARCHITETTURA-ENERGIA



La casa della memoria. Riferimenti progettuali
Prof. Arch. Paola Boarin, Ph.D.
Laboratorio di Costruzione dell'Architettura 1 | A.A. 2012/13 | 27 settembre 2012

26/99

UNIVERSITÀ DEGLI STUDI DI FERRARA - FACOLTÀ DI ARCHITETTURA - CENTRO RICERCHE ARCHITETTURA-ENERGIA




a>e  **La casa della memoria. Riferimenti progettuali**
Prof. Arch. Paola Boarin, Ph.D.
Laboratorio di Costruzione dell'Architettura 1 | A.A. 2012/13 | 27 settembre 2012

27/99

UNIVERSITÀ DEGLI STUDI DI FERRARA - FACOLTÀ DI ARCHITETTURA - CENTRO RICERCHE ARCHITETTURA>ENERGIA

Tipo di intervento | Riqualificazione di volume esistente
Destinazione d'uso | Edificio residenziale
Ubicazione | Treviso

a>e  **La casa della memoria. Riferimenti progettuali**
Prof. Arch. Paola Boarin, Ph.D.
Laboratorio di Costruzione dell'Architettura 1 | A.A. 2012/13 | 27 settembre 2012

28/99

UNIVERSITÀ DEGLI STUDI DI FERRARA - FACOLTÀ DI ARCHITETTURA - CENTRO RICERCHE ARCHITETTURA>ENERGIA



a>e  **La casa della memoria. Riferimenti progettuali**
Prof. Arch. Paola Boarin, Ph.D.
Laboratorio di Costruzione dell'Architettura 1 | A.A. 2012/13 | 27 settembre 2012

29/99

UNIVERSITÀ DEGLI STUDI DI FERRARA - FACOLTÀ DI ARCHITETTURA - CENTRO RICERCHE ARCHITETTURA+ENERGIA



a>e  **enti progettuali**
Prof. Arch. Paola Boarin, Ph.D.
Laboratorio di Costruzione dell'Architettura 1 | A.A. 2012/13 | 27 settembre 2012

30/99

UNIVERSITÀ DEGLI STUDI DI FERRARA - FACOLTÀ DI ARCHITETTURA - CENTRO RICERCHE ARCHITETTURA+ENERGIA



La casa della memoria. Riferimenti progettuali
Prof. Arch. Paola Boarin, Ph.D.
Laboratorio di Costruzione dell'Architettura 1 | A.A. 2012/13 | 27 settembre 2012

31/99

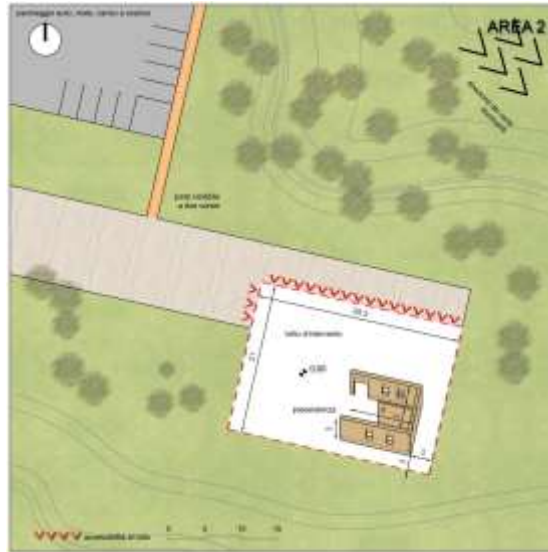
UNIVERSITÀ DEGLI STUDI DI FERRARA - FACOLTÀ DI ARCHITETTURA - CENTRO RICERCHE ARCHITETTURA+ENERGIA



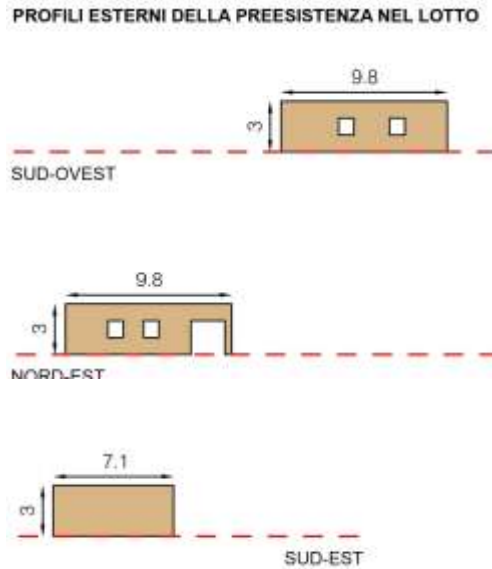
La casa della memoria. Riferimenti progettuali
Prof. Arch. Paola Boarin, Ph.D.
Laboratorio di Costruzione dell'Architettura 1 | A.A. 2012/13 | 27 settembre 2012

32/99

UNIVERSITÀ DEGLI STUDI DI FERRARA - FACOLTÀ DI ARCHITETTURA - CENTRO RICERCHE ARCHITETTURA+ENERGIA




La casa della memoria. Riferimenti progettuali
 Prof. Arch. Paola Boarin, Ph.D.
 Laboratorio di Costruzione dell'Architettura 1 | A.A. 2012/13 | 27 settembre 2012



La casa della memoria. Riferimenti progettuali
 Prof. Arch. Paola Boarin, Ph.D.
 Laboratorio di Costruzione dell'Architettura 1 | A.A. 2012/13 | 27 settembre 2012

Tipo di intervento | Riqualificazione e ampliamento di volume
Destinazione d'uso | Edificio residenziale
Ubicazione | Cadipietra, BZ
Committente | famiglia Tasser
Progettazione | EM2 Architetti, Brunico

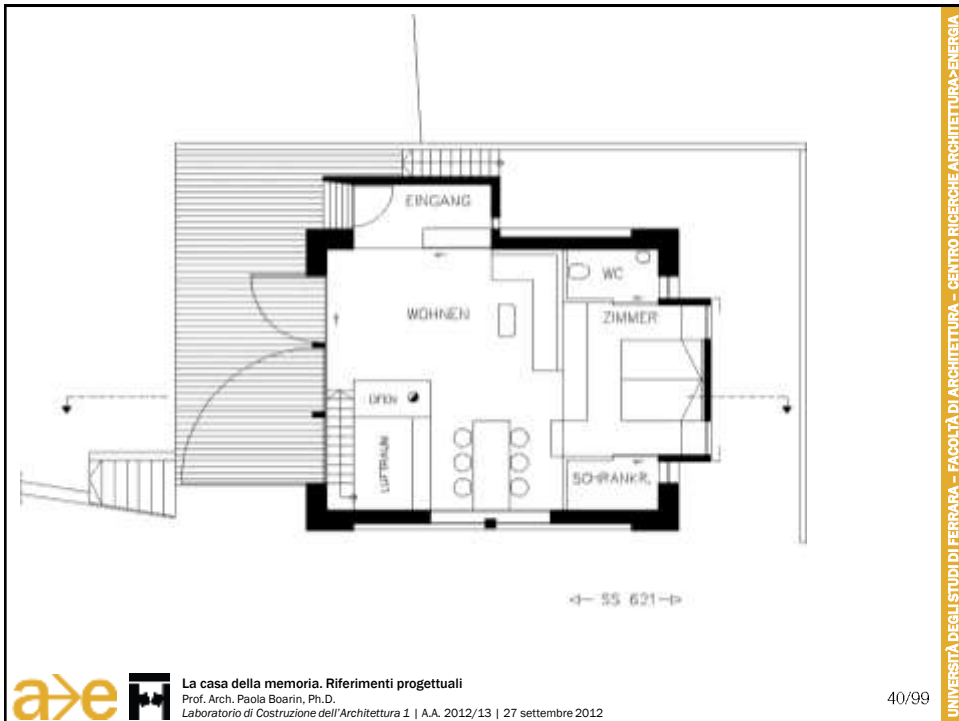
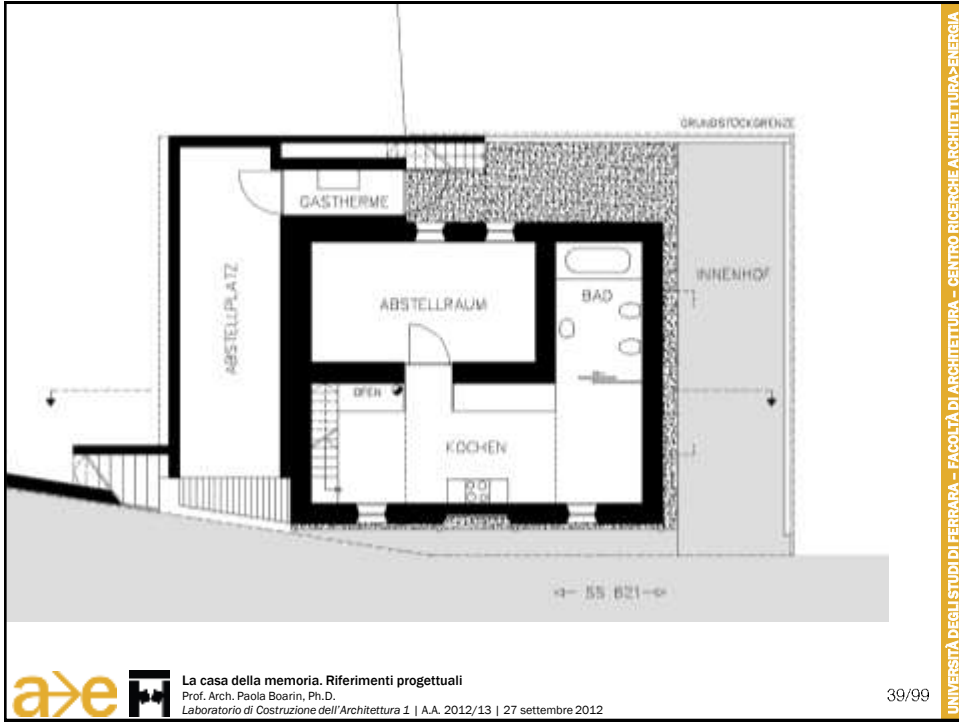
a>e  La casa della memoria. Riferimenti progettuali
Prof. Arch. Paola Boarin, Ph.D.
Laboratorio di Costruzione dell'Architettura 1 | A.A. 2012/13 | 27 settembre 2012

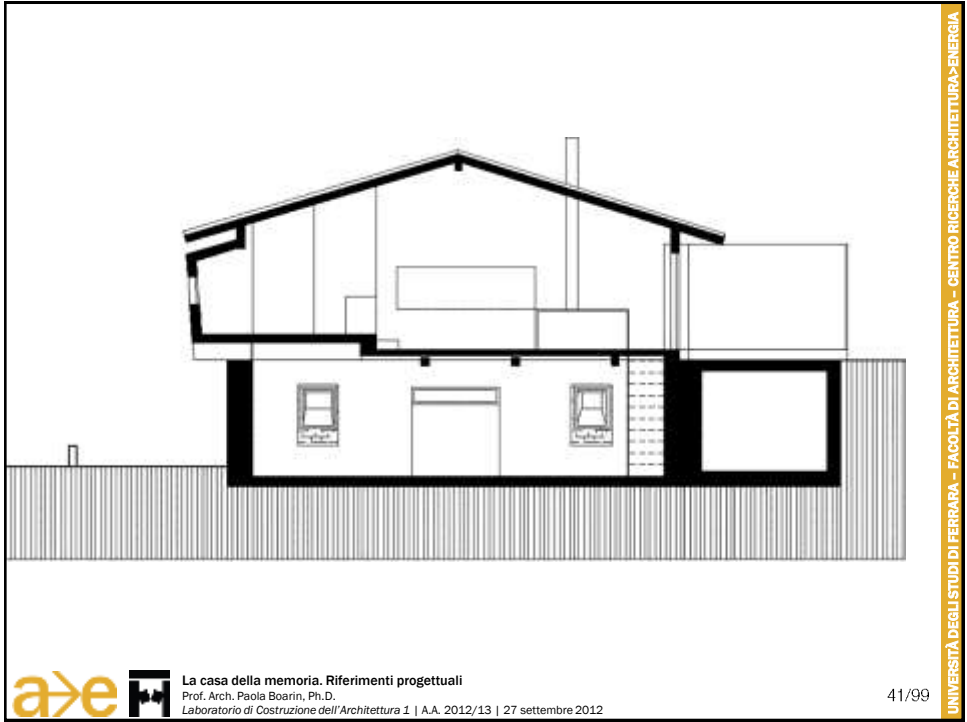
UNIVERSITÀ DEGLI STUDI DI FERRARA - FACOLTÀ DI ARCHITETTURA - CENTRO RICERCHE ARCHITETTURA+ENERGIA

35/99











a>e  **La casa della memoria. Riferimenti progettuali**
Prof. Arch. Paola Boarin, Ph.D.
Laboratorio di Costruzione dell'Architettura 1 | A.A. 2012/13 | 27 settembre 2012

43/99

UNIVERSITÀ DEGLI STUDI DI FERRARA - FACOLTÀ DI ARCHITETTURA - CENTRO RICERCHE ARCHITETTURA>ENERGIA



a>e  **La casa della memoria. Riferimenti progettuali**
Prof. Arch. Paola Boarin, Ph.D.
Laboratorio di Costruzione dell'Architettura 1 | A.A. 2012/13 | 27 settembre 2012

44/99

UNIVERSITÀ DEGLI STUDI DI FERRARA - FACOLTÀ DI ARCHITETTURA - CENTRO RICERCHE ARCHITETTURA>ENERGIA



Tipo di intervento | Riqualificazione e ampliamento di volume

Destinazione d'uso | Edificio residenziale

Ubicazione | Swiss alps


Progettazione | Personeni Raffaele Scharer Architectes



La casa della memoria. Riferimenti progettuali
Prof. Arch. Paola Bosain, Ph.D.

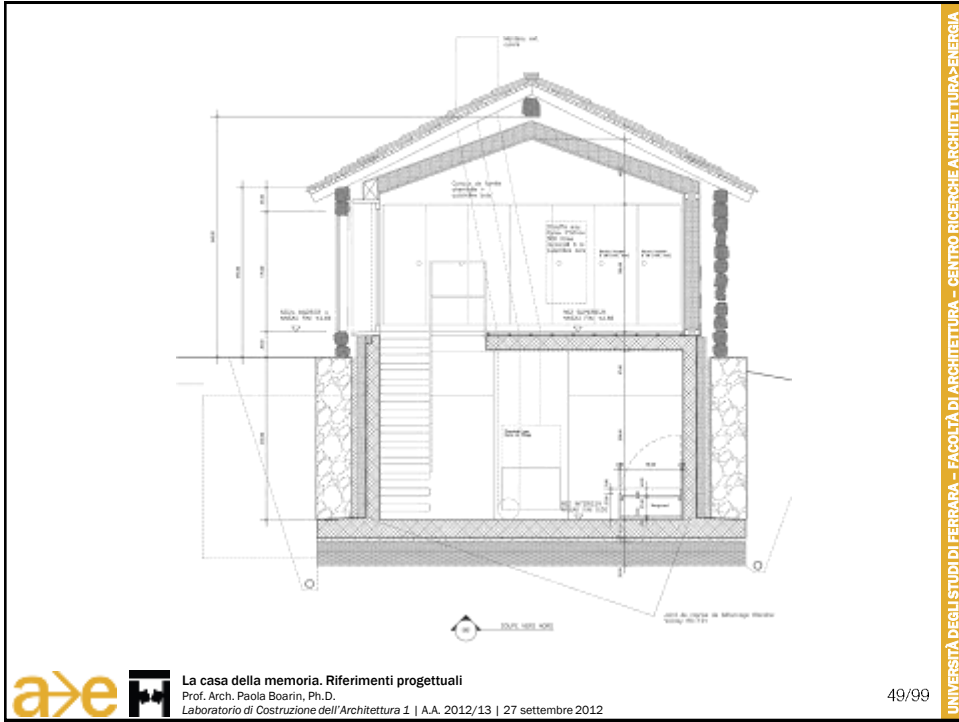
Laboratorio di Costruzione dell'Architettura 1 | A.A. 2012/13 | 27 settembre 2012



a>e  **La casa della memoria. Riferimenti progettuali**
Prof. Arch. Paola Bosain, Ph.D.
Laboratorio di Costruzione dell'Architettura 1 | A.A. 2012/13 | 27 settembre 2012

UNIVERSITÀ DEGLI STUDI DI FERRARA - FACOLTÀ DI ARCHITETTURA - CENTRO RICERCHE ARCHITETTURA-ENERGIA

48/99





La casa della memoria. Riferimenti progettuali
Prof. Arch. Paola Boarin, Ph.D.
Laboratorio di Costruzione dell'Architettura 1 | A.A. 2012/13 | 27 settembre 2012

51/99

UNIVERSITÀ DEGLI STUDI DI FERRARA - FACOLTÀ DI ARCHITETTURA - CENTRO RICERCHE ARCHITETTURA+ENERGIA




UNIVERSITÀ DEGLI STUDI DI FERRARA - FACOLTÀ DI ARCHITETTURA - CENTRO RICERCHE ARCHITETTURA+ENERGIA

Tipo di intervento | Riquilificazione e ampliamento di volume

Destinazione d'uso | small studio

Ubicazione | Farum

Progettazione | SvendborgArchitects

a>e  **La casa della memoria. Riferimenti progettuali**
 Prof. Arch. Paola Boarin, Ph.D.
 Laboratorio di Costruzione dell'Architettura 1 | A.A. 2012/13 | 27 settembre 2012

53/99



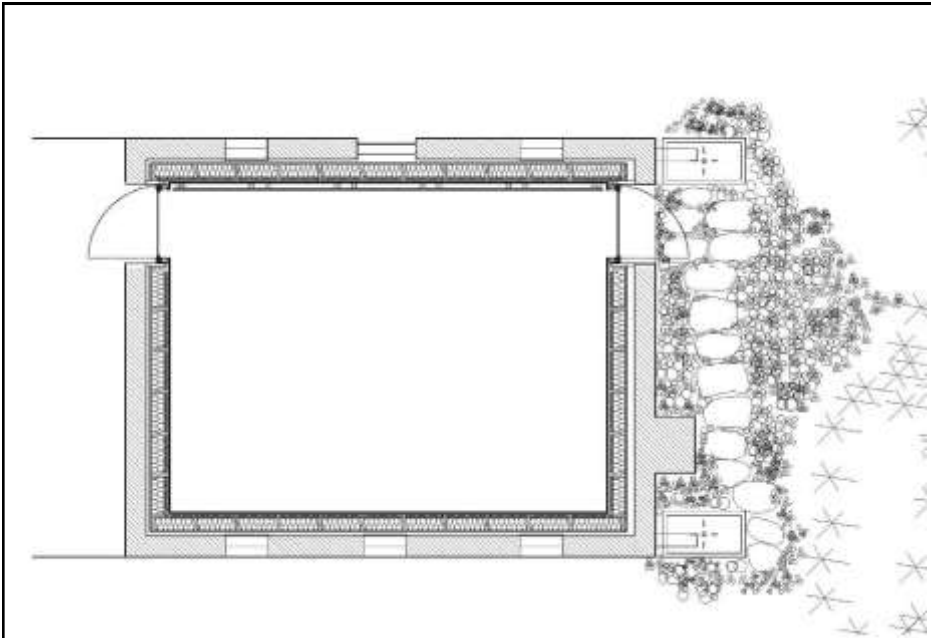
UNIVERSITÀ DEGLI STUDI DI FERRARA - FACOLTÀ DI ARCHITETTURA - CENTRO RICERCHE ARCHITETTURA+ENERGIA

a>e  **La casa della memoria. Riferimenti progettuali**
 Prof. Arch. Paola Boarin, Ph.D.
 Laboratorio di Costruzione dell'Architettura 1 | A.A. 2012/13 | 27 settembre 2012

54/99



55/99

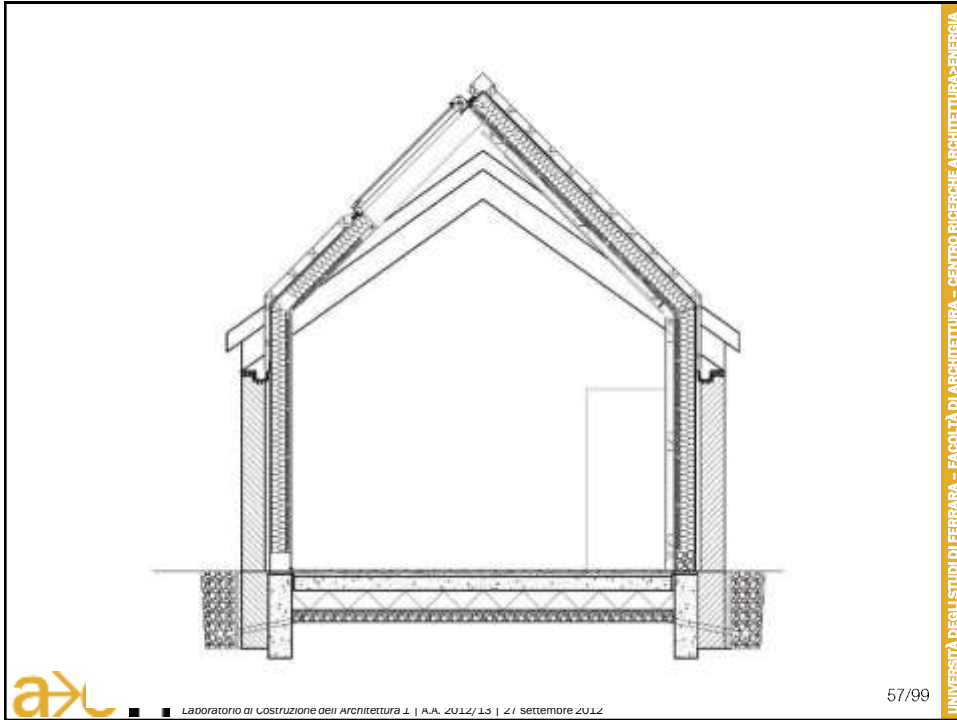


La casa della memoria. Riferimenti progettuali

Prof. Arch. Paolo Boarin, Ph.D.

Laboratorio di Costruzione dell'Architettura 1 | A.A. 2012/13 | 27 settembre 2012

56/99



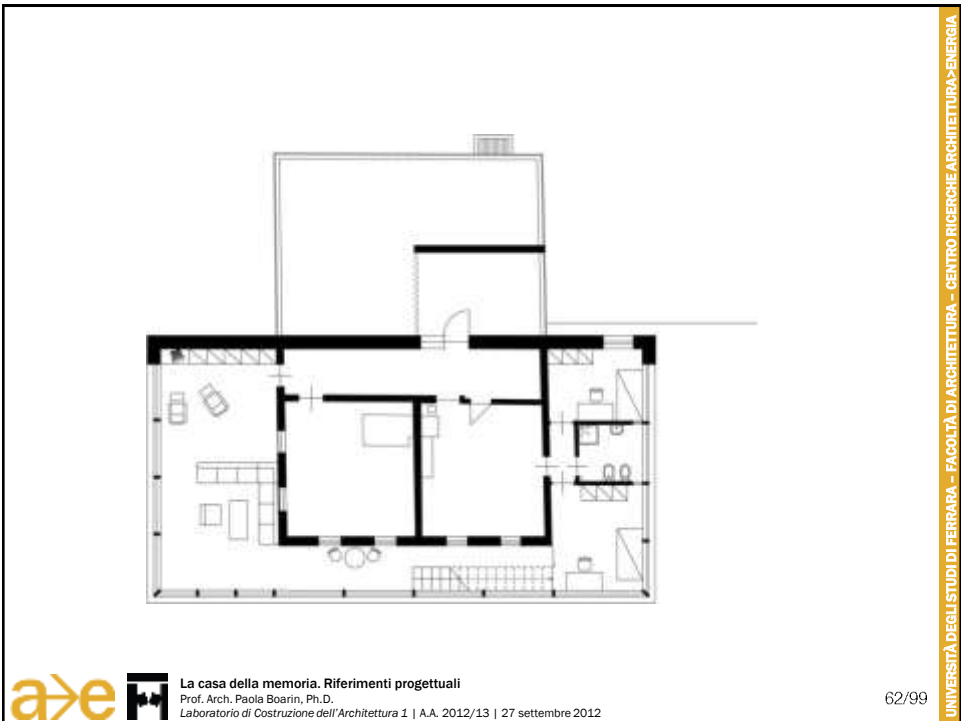
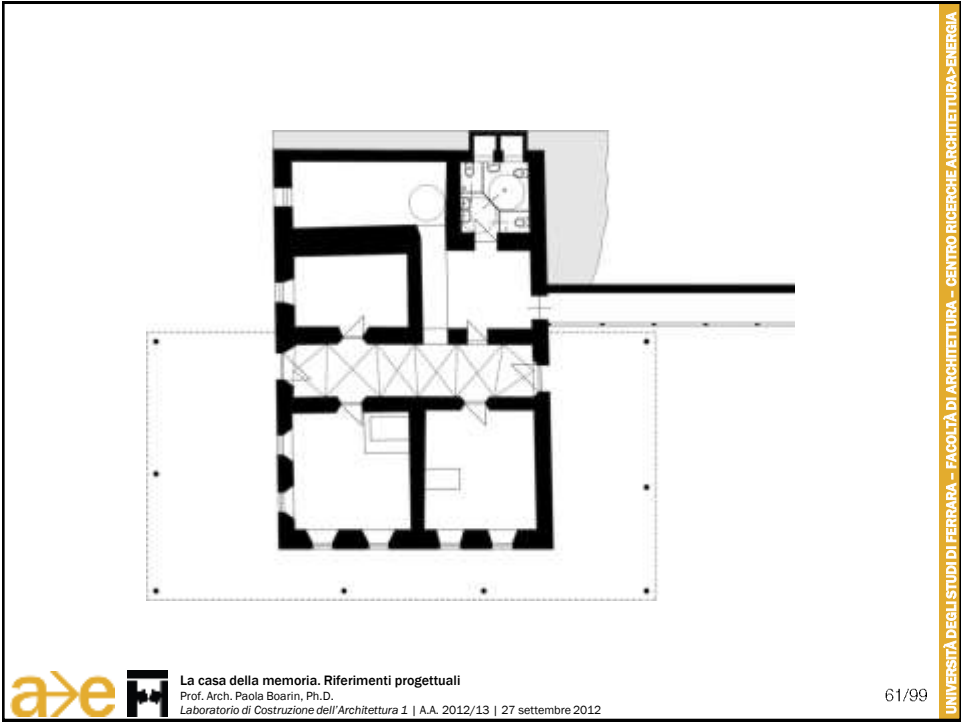
Tipo di intervento | Riqualficazione e ampliamento di volume
Destinazione d'uso | Edificio residenziale
Ubicazione | S. Giacomo (BZ)
Committente | famiglia Steger
Progettazione | arch. Stefan Hitthaler

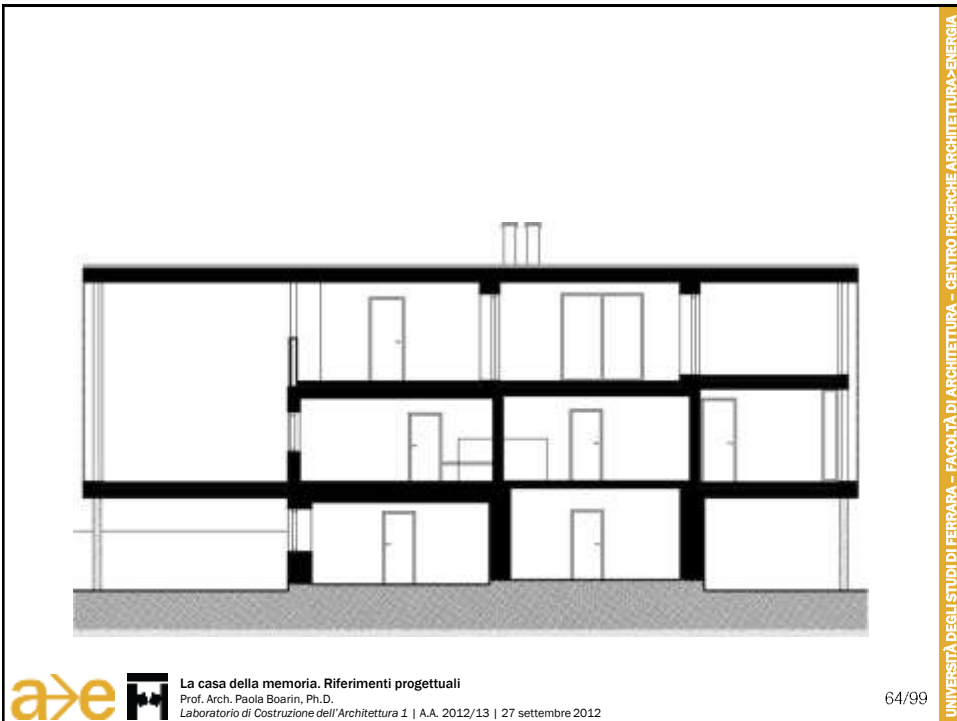
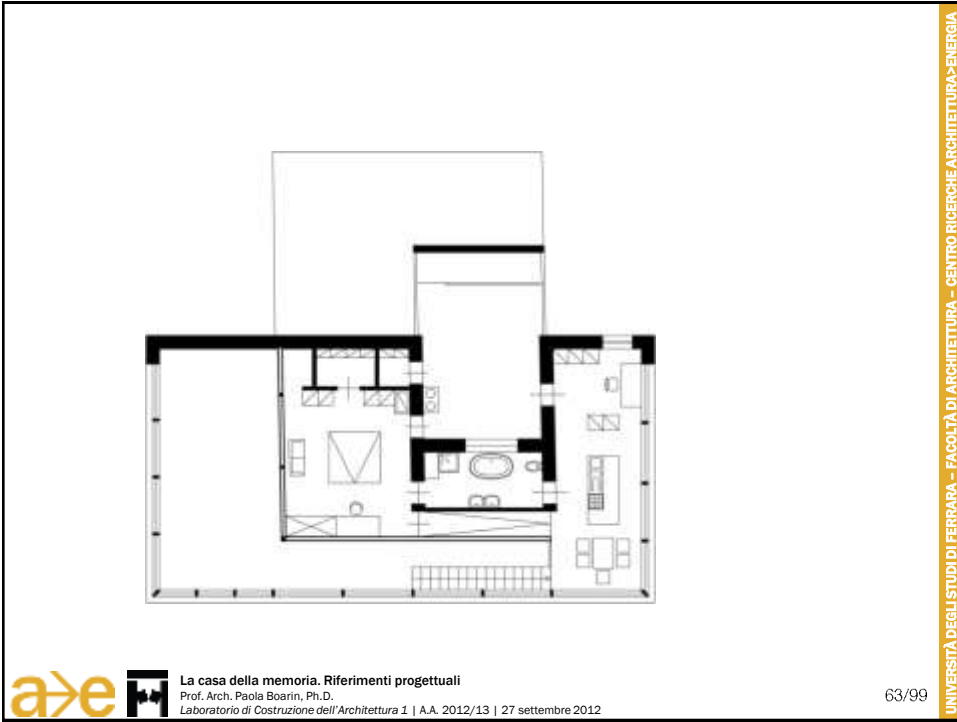
■ ■ La casa della memoria. Riferimenti progettuali
 Prof. Arch. Paola Boarin, Ph.D.
 Laboratorio di Costruzione dell'Architettura 1 | A.A. 2012/13 | 27 settembre 2012

58/99

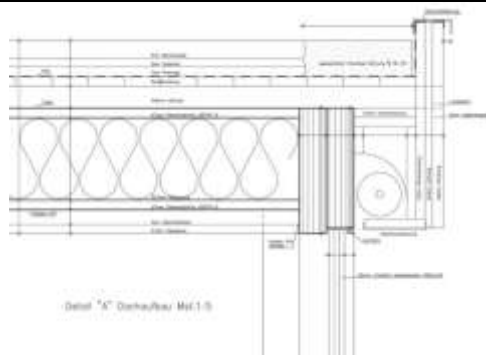
UNIVERSITÀ DEGLI STUDI DI FERRARA - FACOLTÀ DI ARCHITETTURA - CENTRO RICERCHE ARCHITETTURA+ENERGIA











Dettaglio "A" Dornhaus/Mil.1.0



La casa della memoria. Riferimenti progettuali
Prof. Arch. Paola Boarin, Ph.D.
Laboratorio di Costruzione dell'Architettura 1 | A.A. 2012/13 | 27 settembre 2012

67/99

UNIVERSITÀ DEGLI STUDI DI FERRARA - FACOLTÀ DI ARCHITETTURA - CENTRO RICERCHE ARCHITETTURA+ENERGIA



Tipo di intervento | Riqualificazione e ampliamento di volume
Destinazione d'uso | Edificio residenziale
Ubicazione | Pavilniai Regional Park
Progettazione | Architectural Bureau G. Natkevicius & Partners

a>e  La casa della memoria. Riferimenti progettuali
Prof. Arch. Paola Boarin, Ph.D.
Laboratorio di Costruzione dell'Architettura 1 | A.A. 2012/13 | 27 settembre 2012

69/99

UNIVERSITÀ DEGLI STUDI DI FERRARA - FACOLTÀ DI ARCHITETTURA - CENTRO RICERCHE ARCHITETTURA+ENERGIA





La casa della memoria. Riferimenti progettuali
Prof. Arch. Paola Boarin, Ph.D.
Laboratorio di Costruzione dell'Architettura 1 | A.A. 2012/13 | 27 settembre 2012

71/99

UNIVERSITÀ DEGLI STUDI DI FERRARA - FACOLTÀ DI ARCHITETTURA - CENTRO RICERCHE ARCHITETTURA-ENERGIA



La casa della memoria. Riferimenti progettuali
Prof. Arch. Paola Boarin, Ph.D.
Laboratorio di Costruzione dell'Architettura 1 | A.A. 2012/13 | 27 settembre 2012

72/99

UNIVERSITÀ DEGLI STUDI DI FERRARA - FACOLTÀ DI ARCHITETTURA - CENTRO RICERCHE ARCHITETTURA-ENERGIA



La casa della memoria. Riferimenti progettuali
Prof. Arch. Paola Boarin, Ph.D.
Laboratorio di Costruzione dell'Architettura 1 | A.A. 2012/13 | 27 settembre 2012

73/99

UNIVERSITÀ DEGLI STUDI DI FERRARA - FACOLTÀ DI ARCHITETTURA - CENTRO RICERCHE ARCHITETTURA+ENERGIA

Tipo di intervento | Riqualificazione e ampliamento di volume
Destinazione d'uso | Edificio residenziale
Ubicazione | Charrat (CH)
Progettazione | Clavienrossier Architects

a>e  La casa della memoria. Riferimenti progettuali
Prof. Arch. Paola Boarin, Ph.D.
Laboratorio di Costruzione dell'Architettura 1 | A.A. 2012/13 | 27 settembre 2012

74/99

UNIVERSITÀ DEGLI STUDI DI FERRARA - FACOLTÀ DI ARCHITETTURA - CENTRO RICERCHE ARCHITETTURA+ENERGIA





La casa della memoria. Riferimenti progettuali
Prof. Arch. Paola Boarin, Ph.D.
Laboratorio di Costruzione dell'Architettura 1 | A.A. 2012/13 | 27 settembre 2012

77/99

UNIVERSITÀ DEGLI STUDI DI FERRARA - FACOLTÀ DI ARCHITETTURA - CENTRO RICERCHE ARCHITETTURA+ENERGIA



La casa della memoria. Riferimenti progettuali
Prof. Arch. Paola Boarin, Ph.D.
Laboratorio di Costruzione dell'Architettura 1 | A.A. 2012/13 | 27 settembre 2012

78/99

UNIVERSITÀ DEGLI STUDI DI FERRARA - FACOLTÀ DI ARCHITETTURA - CENTRO RICERCHE ARCHITETTURA+ENERGIA



Tipo di intervento | Riquilificazione e ampliamento di volume

Destinazione d'uso | Edificio residenziale

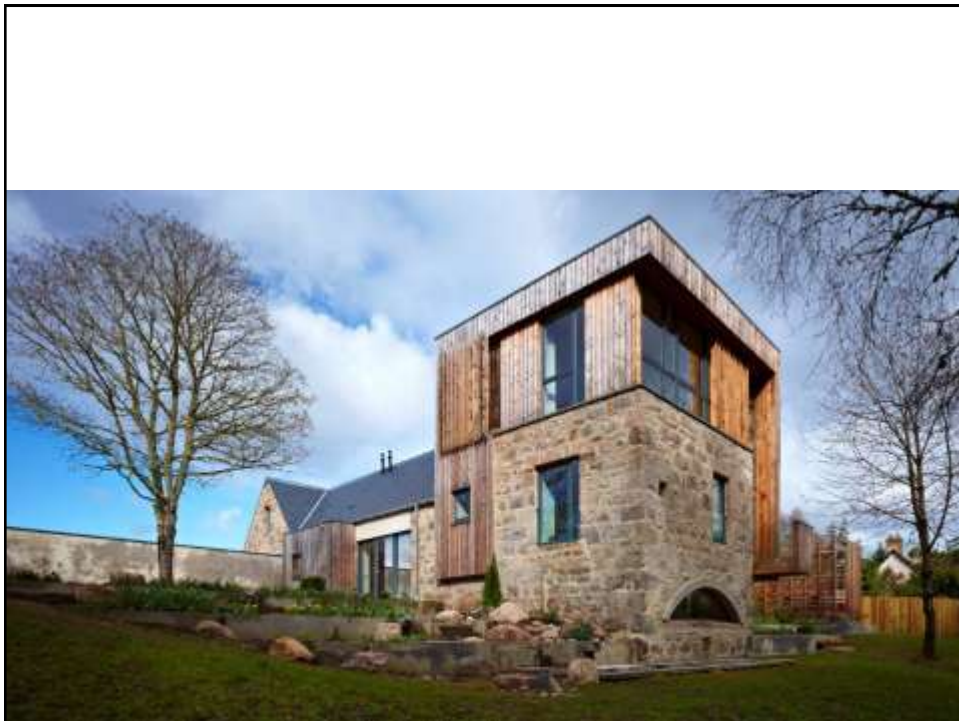
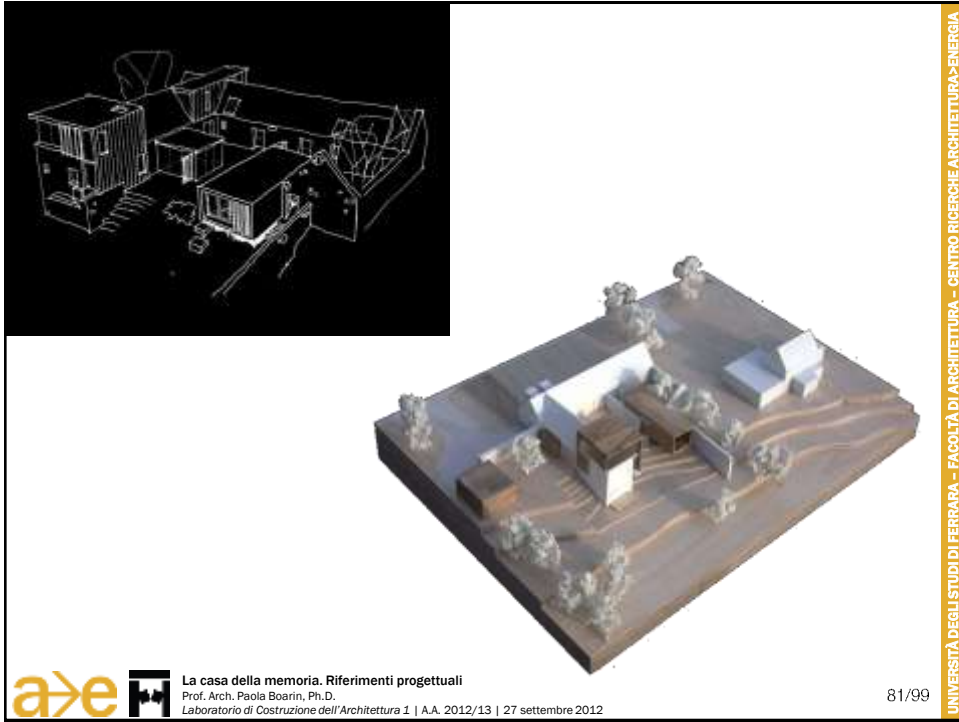
Ubicazione | Dingwall, Scozia

Progettazione | Rural Design Architects



La casa della memoria. Riferimenti progettuali
Prof. Arch. Paola Bosini, Ph.D.
Laboratorio di Costruzione dell'Architettura 1 | A.A. 2012/13 | 27 settembre 2012

80/99





La casa della memoria. Riferimenti progettuali
Prof. Arch. Paola Boarin, Ph.D.
Laboratorio di Costruzione dell'Architettura 1 | A.A. 2012/13 | 27 settembre 2012

83/99

UNIVERSITÀ DEGLI STUDI DI FERRARA - FACOLTÀ DI ARCHITETTURA - CENTRO RICERCHE ARCHITETTURA+ENERGIA



La casa della memoria. Riferimenti progettuali
Prof. Arch. Paola Boarin, Ph.D.
Laboratorio di Costruzione dell'Architettura 1 | A.A. 2012/13 | 27 settembre 2012

84/99

UNIVERSITÀ DEGLI STUDI DI FERRARA - FACOLTÀ DI ARCHITETTURA - CENTRO RICERCHE ARCHITETTURA+ENERGIA



La casa della memoria. Riferimenti progettuali
Prof. Arch. Paola Boarin, Ph.D.
Laboratorio di Costruzione dell'Architettura 1 | A.A. 2012/13 | 27 settembre 2012

85/99

UNIVERSITÀ DEGLI STUDI DI FERRARA - FACOLTÀ DI ARCHITETTURA - CENTRO RICERCHE ARCHITETTURA+ENERGIA




La casa della memoria. Riferimenti progettuali
Prof. Arch. Paola Boarin, Ph.D.
Laboratorio di Costruzione dell'Architettura 1 | A.A. 2012/13 | 27 settembre 2012

86/99

UNIVERSITÀ DEGLI STUDI DI FERRARA - FACOLTÀ DI ARCHITETTURA - CENTRO RICERCHE ARCHITETTURA+ENERGIA

Tipo di intervento | Riqualificazione e ampliamento di volume
Destinazione d'uso | Caixaforum
Ubicazione | Madrid
Progettazione | Herzog & De Meuron

a>e  **La casa della memoria. Riferimenti progettuali**
 Prof. Arch. Paola Boarin, Ph.D.
 Laboratorio di Costruzione dell'Architettura 1 | A.A. 2012/13 | 27 settembre 2012

87/99

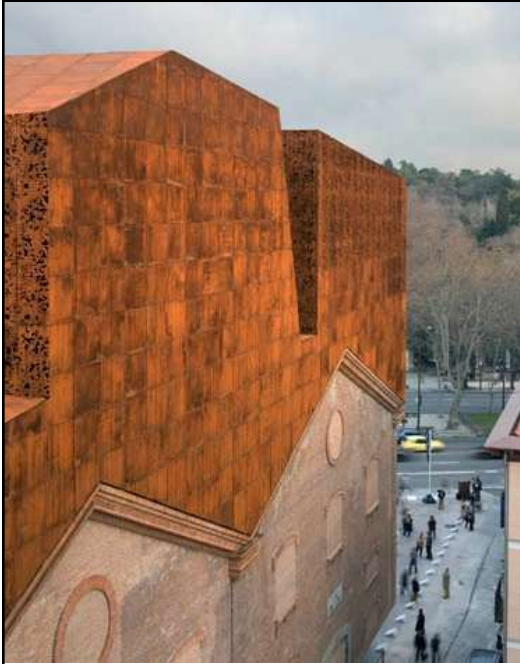
UNIVERSITÀ DEGLI STUDI DI FERRARA - FACOLTÀ DI ARCHITETTURA - CENTRO RICERCHE ARCHITETTURA+ENERGIA



a>e  **La casa della memoria. Riferimenti progettuali**
 Prof. Arch. Paola Boarin, Ph.D.
 Laboratorio di Costruzione dell'Architettura 1 | A.A. 2012/13 | 27 settembre 2012

88/99

UNIVERSITÀ DEGLI STUDI DI FERRARA - FACOLTÀ DI ARCHITETTURA - CENTRO RICERCHE ARCHITETTURA+ENERGIA



La casa della memoria. Riferimenti progettuali
Prof. Arch. Paola Boarin, Ph.D.
Laboratorio di Costruzione dell'Architettura 1 | A.A. 2012/13 | 27 settembre 2012

89/99

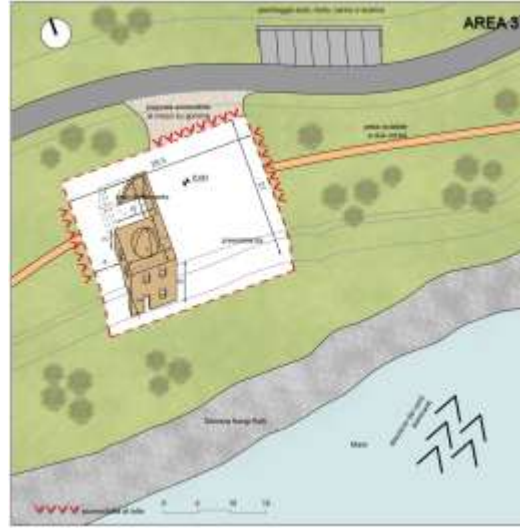
UNIVERSITÀ DEGLI STUDI DI FERRARA - FACOLTÀ DI ARCHITETTURA - CENTRO RICERCHE ARCHITETTURA+ENERGIA



La casa della memoria. Riferimenti progettuali
Prof. Arch. Paola Boarin, Ph.D.
Laboratorio di Costruzione dell'Architettura 1 | A.A. 2012/13 | 27 settembre 2012

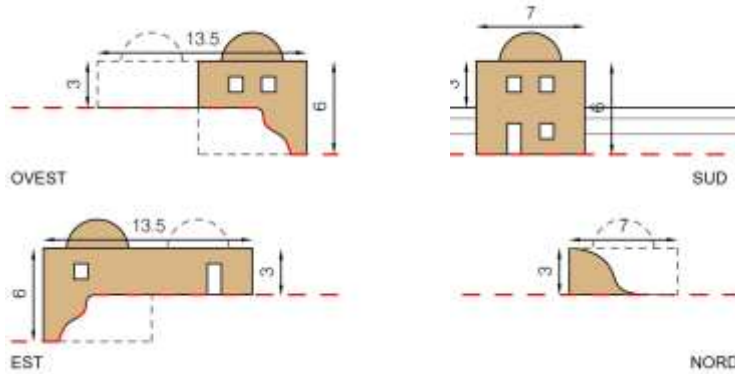
90/99

UNIVERSITÀ DEGLI STUDI DI FERRARA - FACOLTÀ DI ARCHITETTURA - CENTRO RICERCHE ARCHITETTURA+ENERGIA




La casa della memoria. Riferimenti progettuali
 Prof. Arch. Paola Boarin, Ph.D.
 Laboratorio di Costruzione dell'Architettura 1 | A.A. 2012/13 | 27 settembre 2012

PROFILI ESTERNI DELLA PREESISTENZA NEL LOTTO



La casa della memoria. Riferimenti progettuali
 Prof. Arch. Paola Boarin, Ph.D.
 Laboratorio di Costruzione dell'Architettura 1 | A.A. 2012/13 | 27 settembre 2012

Tipo di intervento | Riqualficazione e ampliamento di volume
Destinazione d'uso | Dovecote Studio
Committente | Aldeburgh Music
Ubicazione | Snape Maltings, Snape, Saxmundham, Suffolk IP17 1TE, Regno Unito
Progettazione | Haworth Tompkins

a>e  La casa della memoria. Riferimenti progettuali
Prof. Arch. Paola Boarin, Ph.D.
Laboratorio di Costruzione dell'Architettura 1 | A.A. 2012/13 | 27 settembre 2012

93/99

UNIVERSITÀ DEGLI STUDI DI FERRARA - FACOLTÀ DI ARCHITETTURA - CENTRO RICERCHE ARCHITETTURA+ENERGIA





La casa della memoria. Riferimenti progettuali
Prof. Arch. Paola Boarin, Ph.D.
Laboratorio di Costruzione dell'Architettura 1 | A.A. 2012/13 | 27 settembre 2012

95/99

UNIVERSITÀ DEGLI STUDI DI FERRARA - FACOLTÀ DI ARCHITETTURA - CENTRO RICERCHE ARCHITETTURA+ENERGIA



La casa della memoria. Riferimenti progettuali
Prof. Arch. Paola Boarin, Ph.D.
Laboratorio di Costruzione dell'Architettura 1 | A.A. 2012/13 | 27 settembre 2012

96/99

UNIVERSITÀ DEGLI STUDI DI FERRARA - FACOLTÀ DI ARCHITETTURA - CENTRO RICERCHE ARCHITETTURA+ENERGIA



La casa della memoria. Riferimenti progettuali
Prof. Arch. Paola Boarin, Ph.D.
Laboratorio di Costruzione dell'Architettura 1 | A.A. 2012/13 | 27 settembre 2012

97/99

UNIVERSITÀ DEGLI STUDI DI FERRARA - FACOLTÀ DI ARCHITETTURA - CENTRO RICERCHE ARCHITETTURA+ENERGIA



La casa della memoria. Riferimenti progettuali
Prof. Arch. Paola Boarin, Ph.D.
Laboratorio di Costruzione dell'Architettura 1 | A.A. 2012/13 | 27 settembre 2012

98/99

UNIVERSITÀ DEGLI STUDI DI FERRARA - FACOLTÀ DI ARCHITETTURA - CENTRO RICERCHE ARCHITETTURA+ENERGIA



UNIVERSITÀ DEGLI STUDI DI FERRARA - FACOLTÀ DI ARCHITETTURA - CENTRO RICERCHE ARCHITETTURA > ENERGIA



La casa della memoria. Riferimenti progettuali
Prof. Arch. Paola Boarin, Ph.D.
Laboratorio di Costruzione dell'Architettura 1 | A.A. 2012/13 | 27 settembre 2012

99/99



building a better world