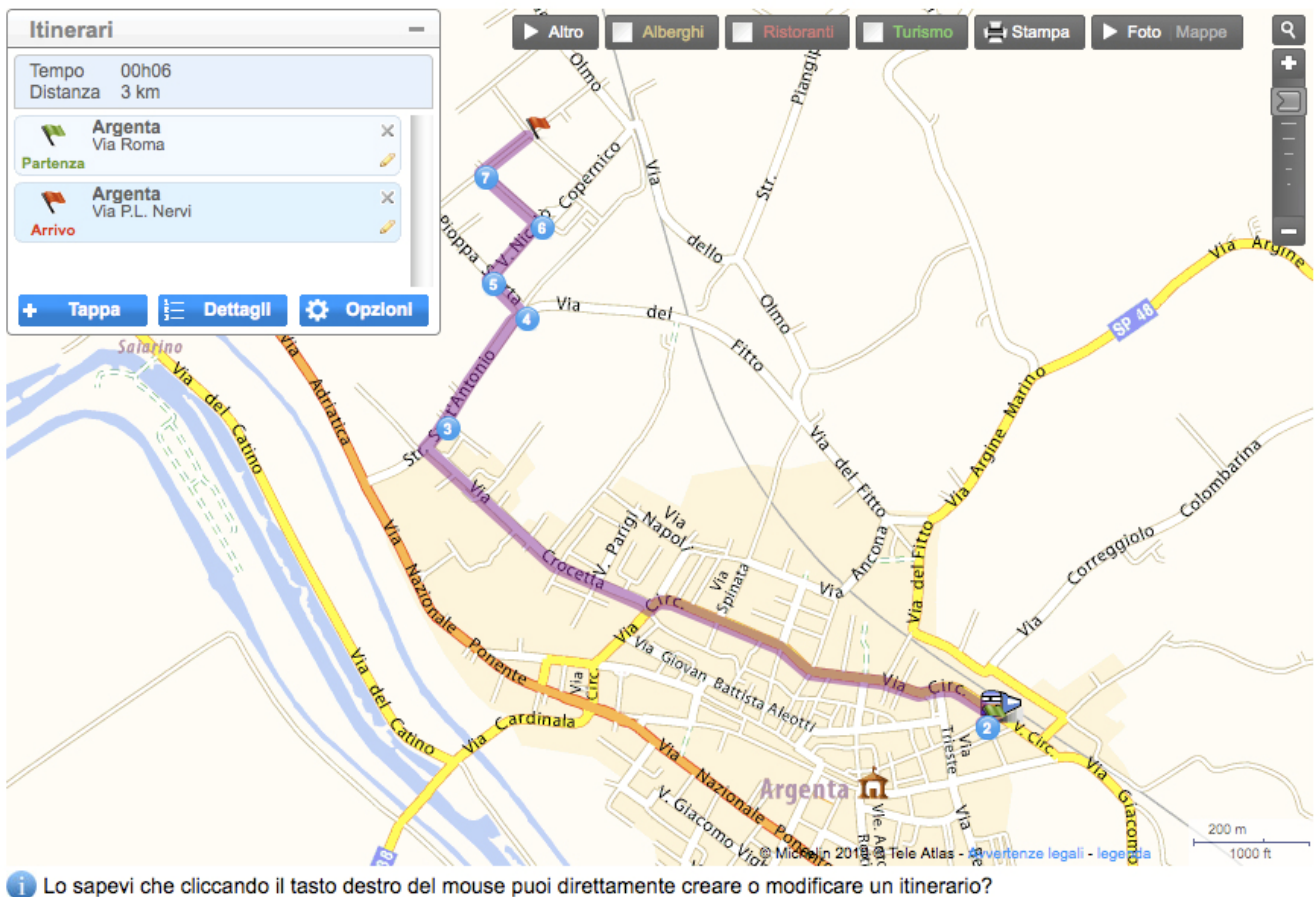


## SCUOLA EDILE

Capannone EX TECNOFORM, VIA Pier Luigi Nervi,  
N. 1/d e 1/4 ARGENTA (FE)- angolo con via Curbastro



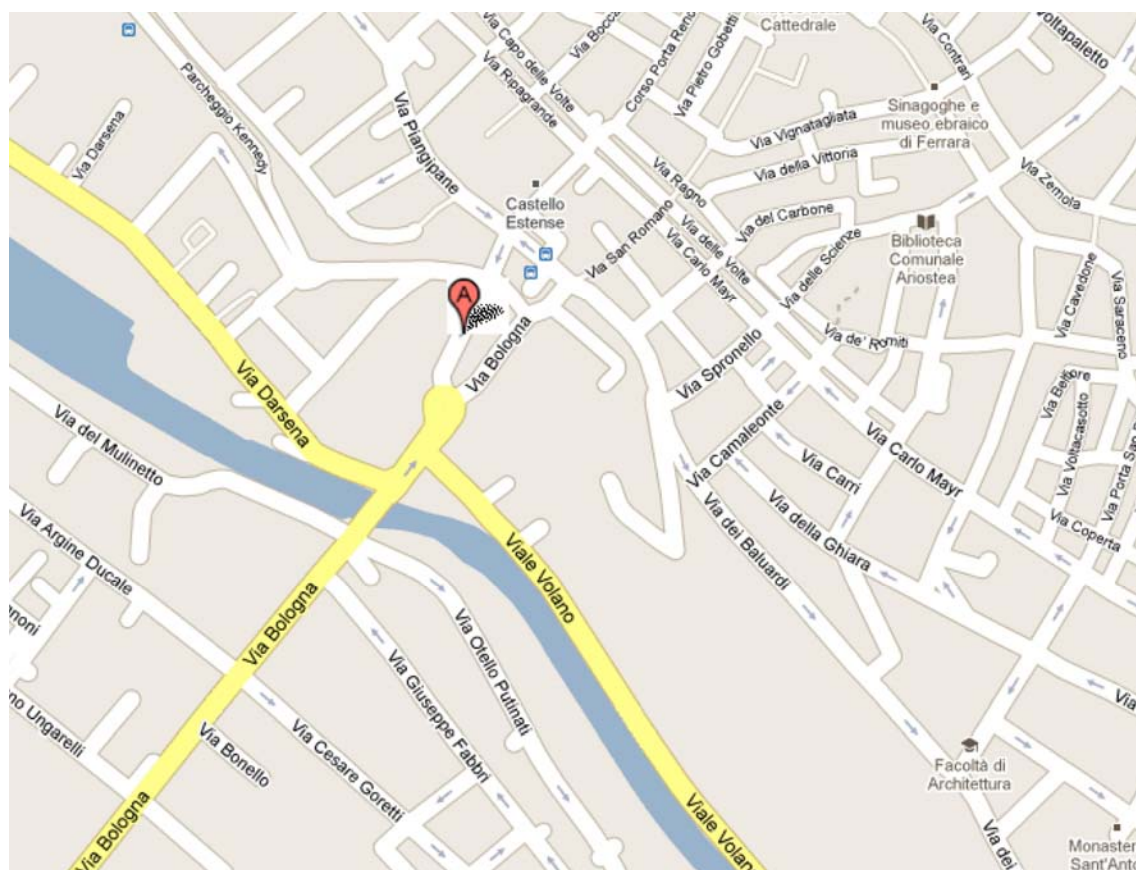
1 TURNO 25-26 OTTOBRE 2011

2 TURNO 27-28 OTTOBRE 2011

LOCALIZZAZIONE PLANIMETRICA DEL COMPLESSO  
EX-TECNOFORM PER CHI ARRIVA IN MACCHINA AD  
ARGENTA.

**PRIMO TURNO CON BUS | 25-26 OTTOBRE:**  
ARRIVO DEL PULLMAN A FERRARA, VIA KENNEDY (A)  
ORE 7:45, PARTENZA ORE 8:00 (PUNTUALE).  
PARTENZA DA ARGENTA, PER RIENTRO A FERRARA  
PREVISTO PER LE ORE 18:00.

**PRIMO TURNO CON BUS | 27-28 OTTOBRE:**  
ARRIVO DEL PULLMAN A FERRARA, VIA KENNEDY (A)  
ORE 7:45, PARTENZA ORE 8:00 (PUNTUALE).  
PARTENZA DA ARGENTA, PER RIENTRO A FERRARA  
PREVISTO PER LE ORE 18:00.



Planimetria con localizzazione del luogo di partenza del pullman da Ferrara  
**PER ULTERIORI INFORMAZIONI CONTATTARE L'ARCH. VALENTINA RADI**  
**(tel. 339-4329160, [valentina.radi@unife.it](mailto:valentina.radi@unife.it))**

PER LE ATTIVITA' DI CANTIERE OGNI STUDENTE DOVRA' VESTIRSI CON CAPI PESANTI, SCARPE ANTINFORTUNISTICHE O IN ALTERNATIVA SPORTIVE ROBUSTE E GUANTI.

PER IL PRANZO CIASCUNO POTRA' PROVVEDERE AL PROPRIO PRANZO AL SACCO.

ARCH. VALENTINA RADI