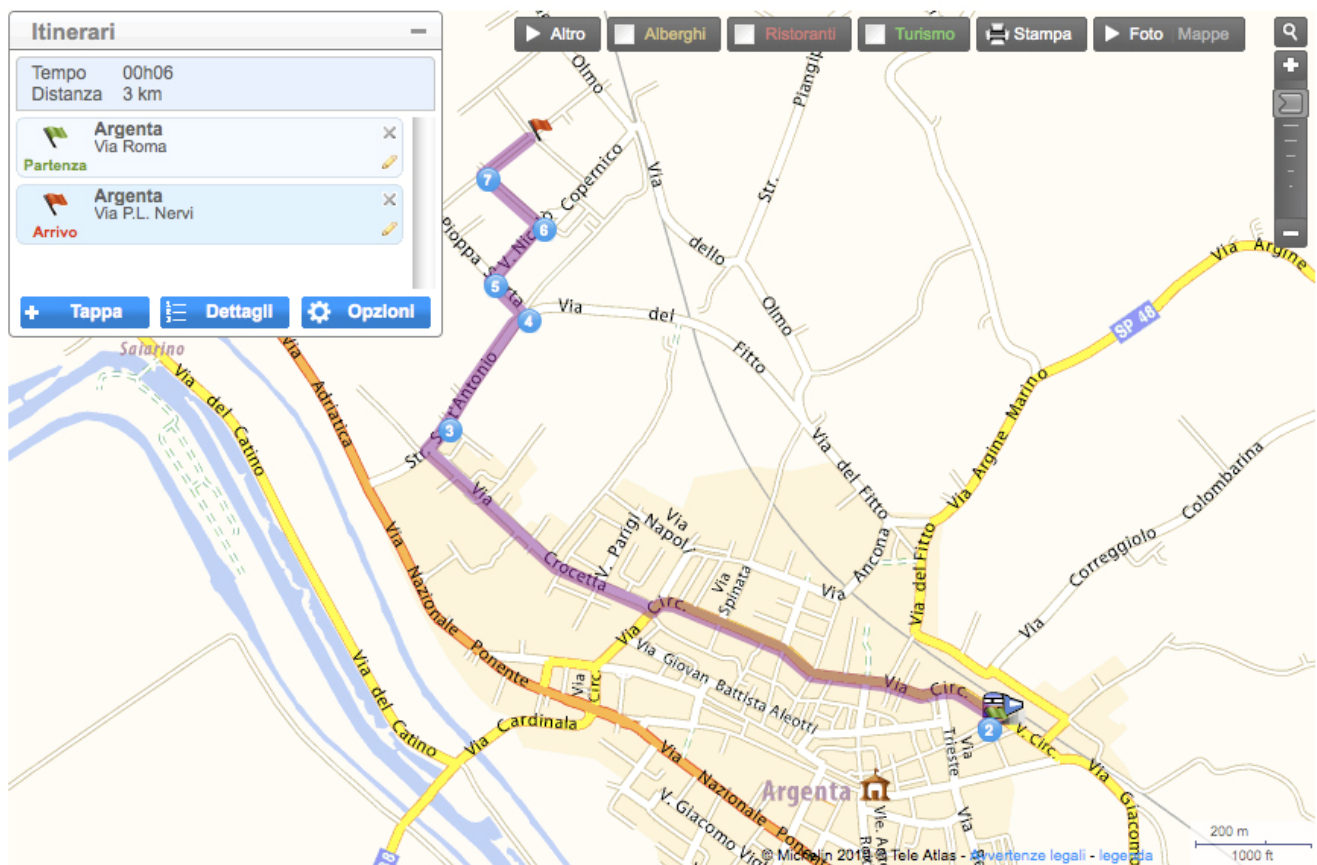


## SCUOLA EDILE

Capannone EX TECNOFORM, VIA Pier Luigi Nervi,  
N. 1/d e 1/4 ARGENTA (FE)- angolo con via Curbastro



Planimetria con localizzazione del complesso Tecnoform

1 TURNO 19-20 OTTOBRE 2010

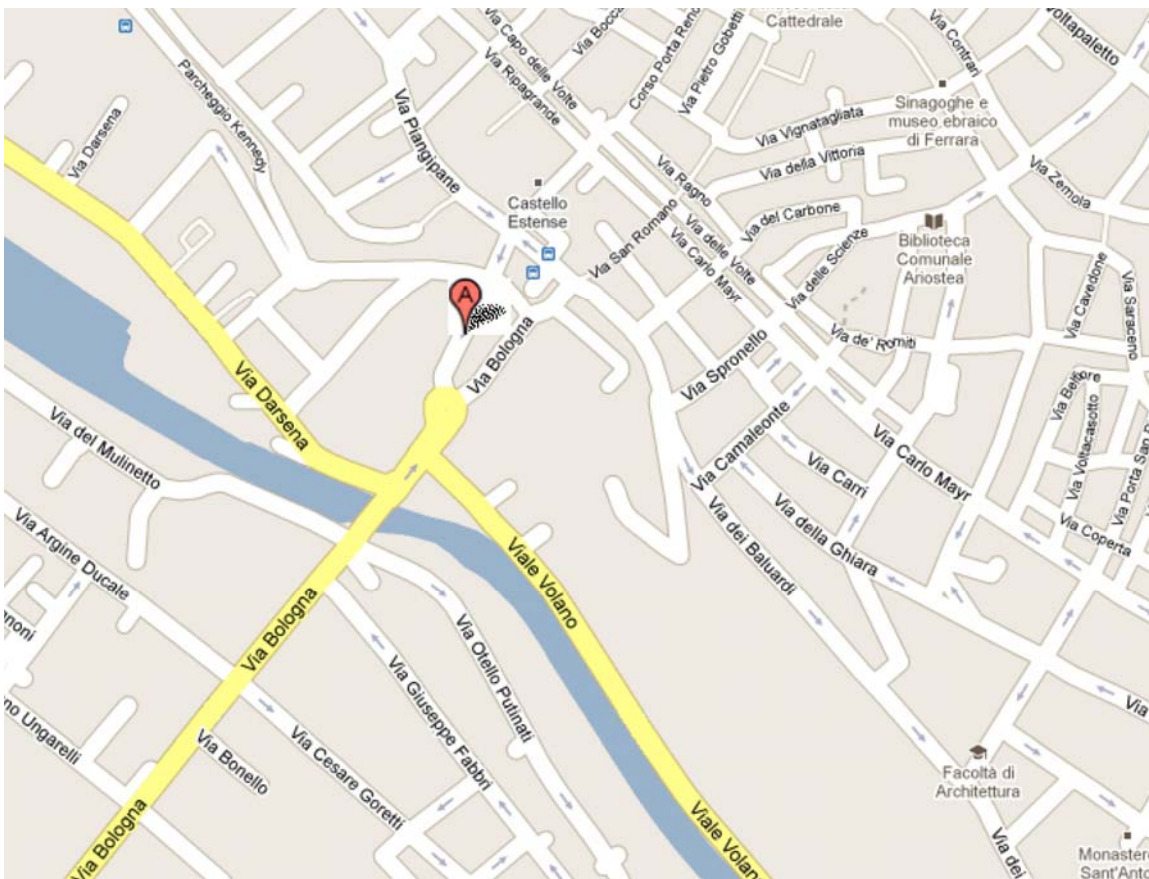
2 TURNO 22-23 OTTOBRE 2010

DI SEGUITO LA SUDDIVISIONE NEI TURNI DI SCUOLA EDILE ED IL QUADRO RIASSUNTIVO DELLE AUTO DISPONIBILI.

SIETE PREGATI DI ORGANIZZARVI, IN BASE ALLE SEGUENTI INDICAZIONI.

**PRIMO TURNO:** BUS DA 55 POSTI CON PARTENZA DA FERRARA, VIA KENNEDY (A) ORE 7:40 (PUNTUALE)+ 4 auto disponibili + 4 studenti autonomi.

**SECONDO TURNO:** BUS DA 55 POSTI CON PARTENZA DA FERRARA, VIA KENNEDY (A) ORE 7:40 (PUNTUALE)+ 2 auto disponibili + 1 studente autonomo.



Planimetria con localizzazione del luogo di partenza del pulman da Ferrara

PER ULTERIORI INFORMAZIONI CONTATTARE L'ARCH. VALENTINA RADI

(LCA A AULA D1 tel. 339-4329160, [valentina.radi@unife.it](mailto:valentina.radi@unife.it))

PER LE ATTIVITA' DI CANTIERE OGNI STUDENTE DOVRA' VESTIRSI CON CAPI PESANTI, SCARPE ANTINFORTUNISTICHE O IN ALTERNATIVA SPORTIVE ROBUSTE E GUANTI.

PER IL PRANZO CIASCUNO POTRA' PROVVEDERE AL PROPRIO PRANZO AL SACCO OPPURE USUFRUIRE DEL BAR VICINO L'AREA DI LAVORO.

ARCH. VALENTINA RADI