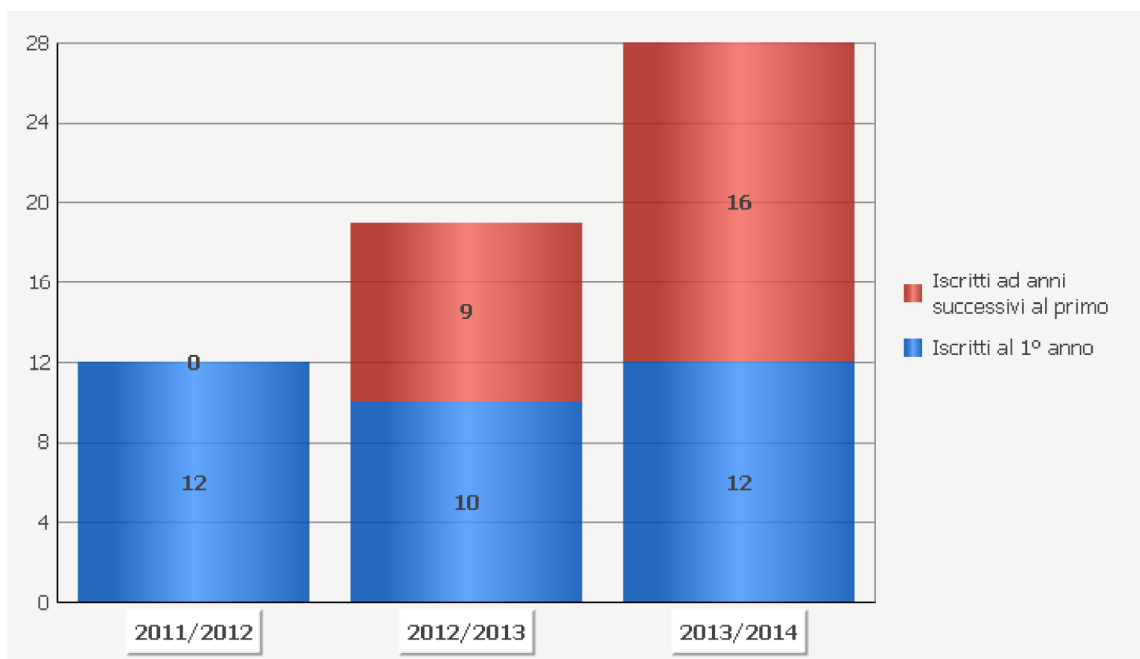


UNIVERSITA' DEGLI STUDI DI FERRARA

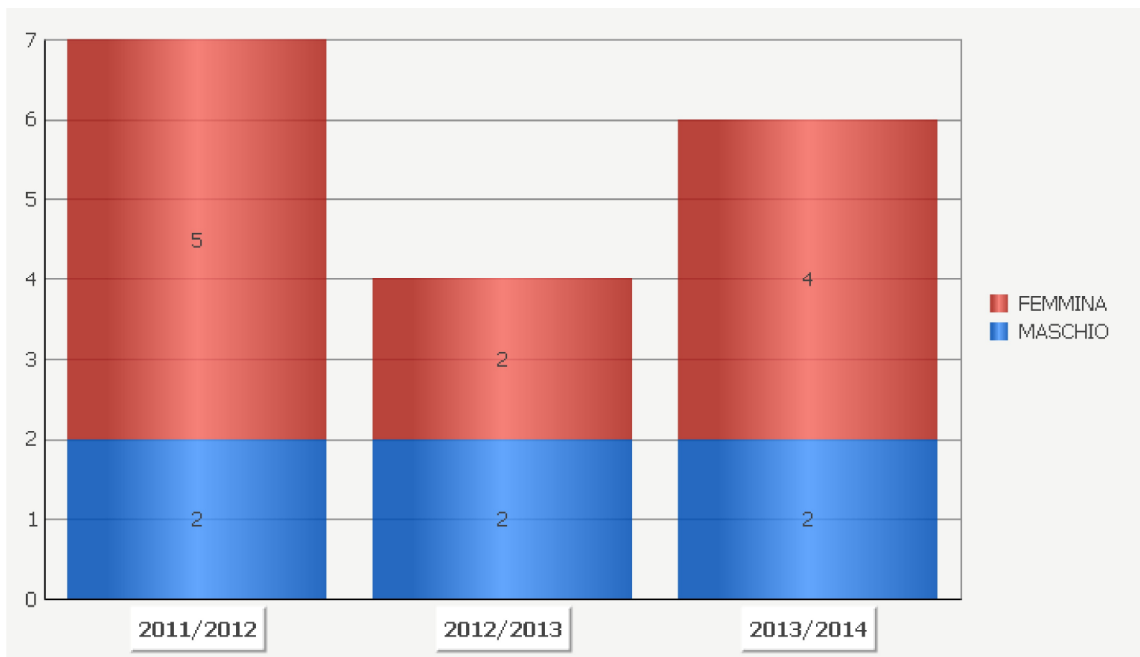
Corso di Studio LT scelto:

Dipartimento	Tipo Corso di Studi	Corsi di Studio
Dipartimento di Scienze mediche	L Corso di Laurea (DM 270)	IGIENE DENTALE (abilitante alla professione sanitaria di Igienista dentale)

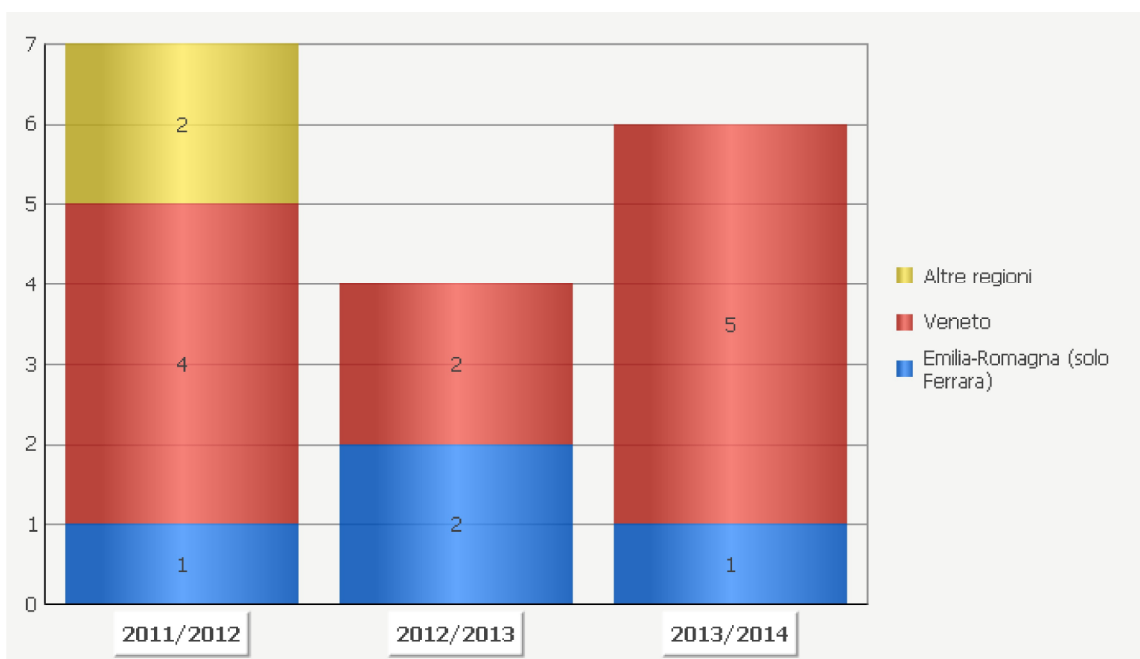
1. Iscritti al corso di studio per anno di iscrizione.



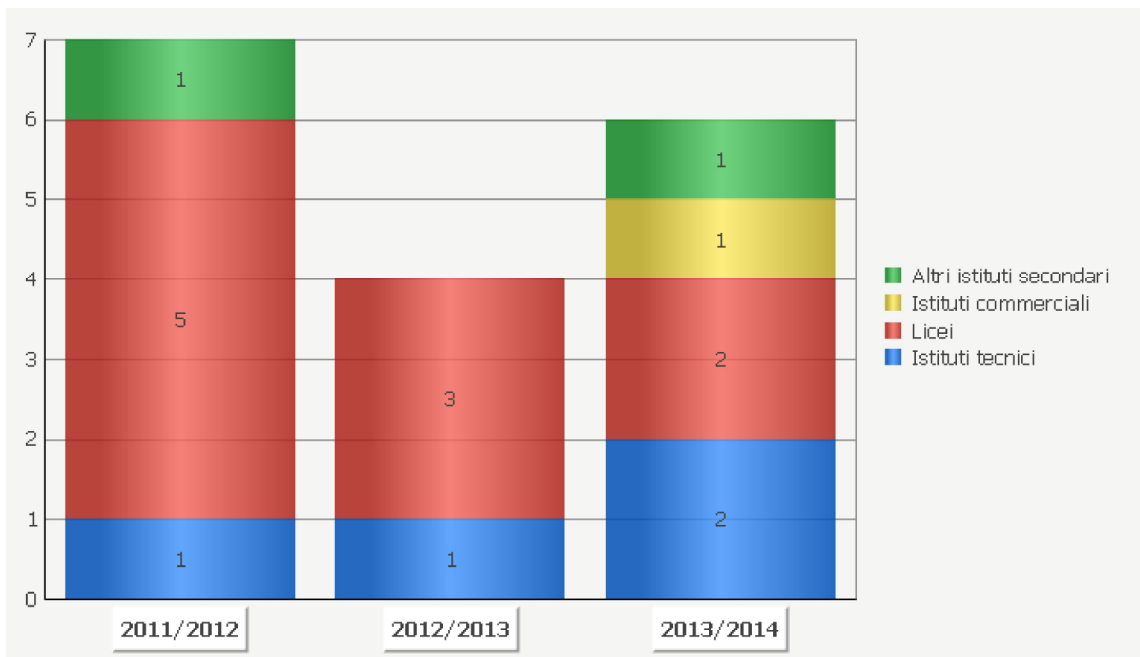
2. Immatricolati per la 1° volta distinti per genere.



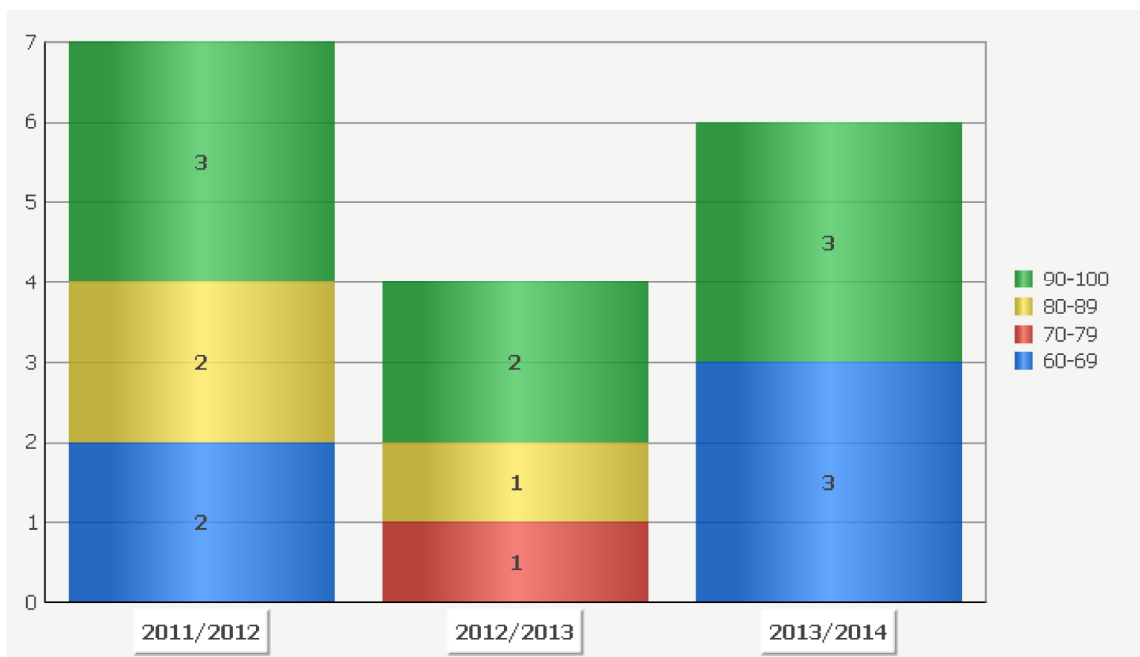
3. Regione di conseguimento del titolo di scuola superiore degli studenti immatricolati per la 1° volta.



4. Tipologia di scuola superiore degli studenti immatricolati per la 1° volta.

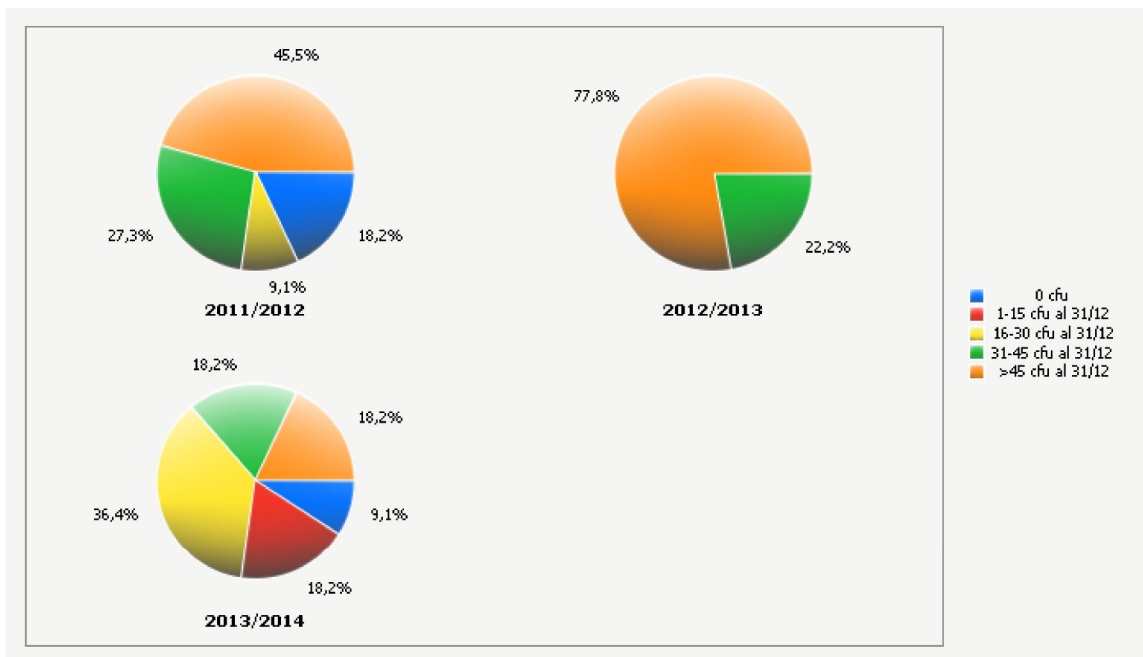


5. Voto di maturità degli studenti immatricolati per la 1° volta.

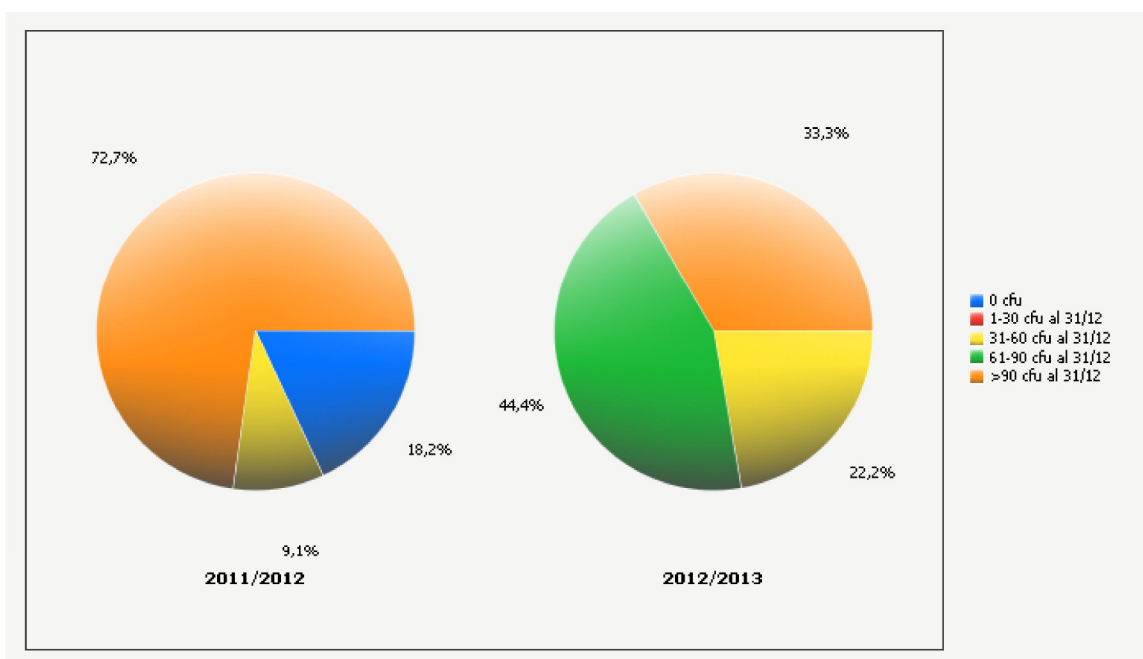


6. Crediti ottenuti dagli studenti delle coorti indicate al termine del:

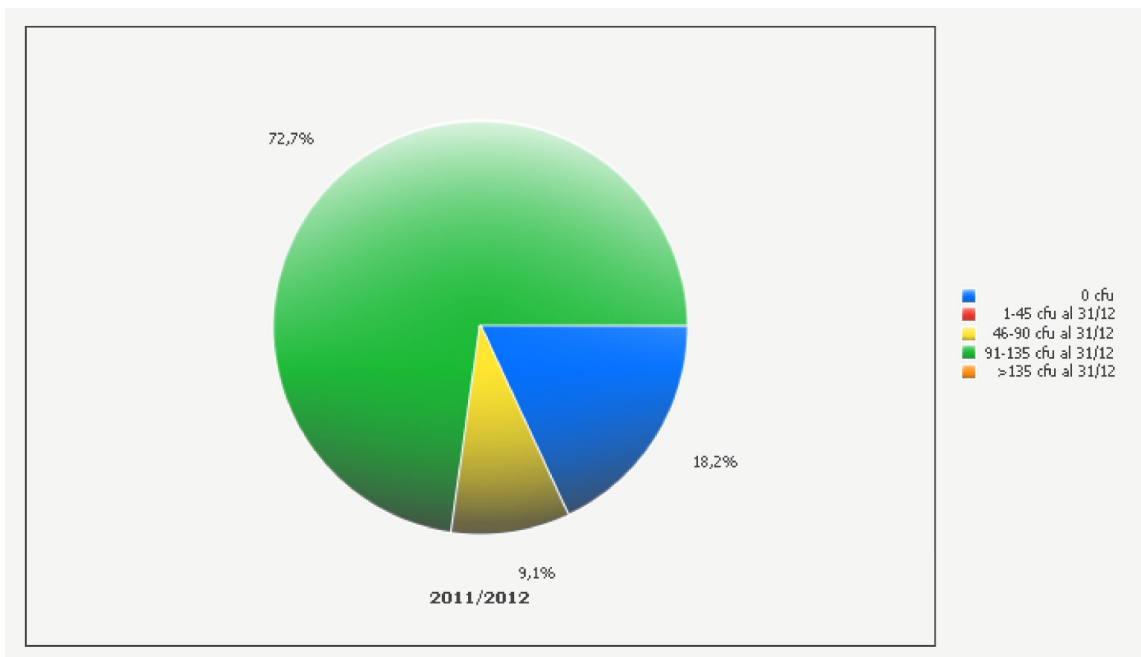
a. 1° anno di frequenza



b. 2° anno di frequenza



c. 3° anno di frequenza



7. Durata del percorso di studi dei laureati nell'anno solare.

There is insufficient data to display the requested chart subtype for this report. Try using another chart subtype.

8. Tipologia di scuola superiore dei laureati nell'anno solare.

There is insufficient data to display the requested chart subtype for this report. Try using another chart subtype.