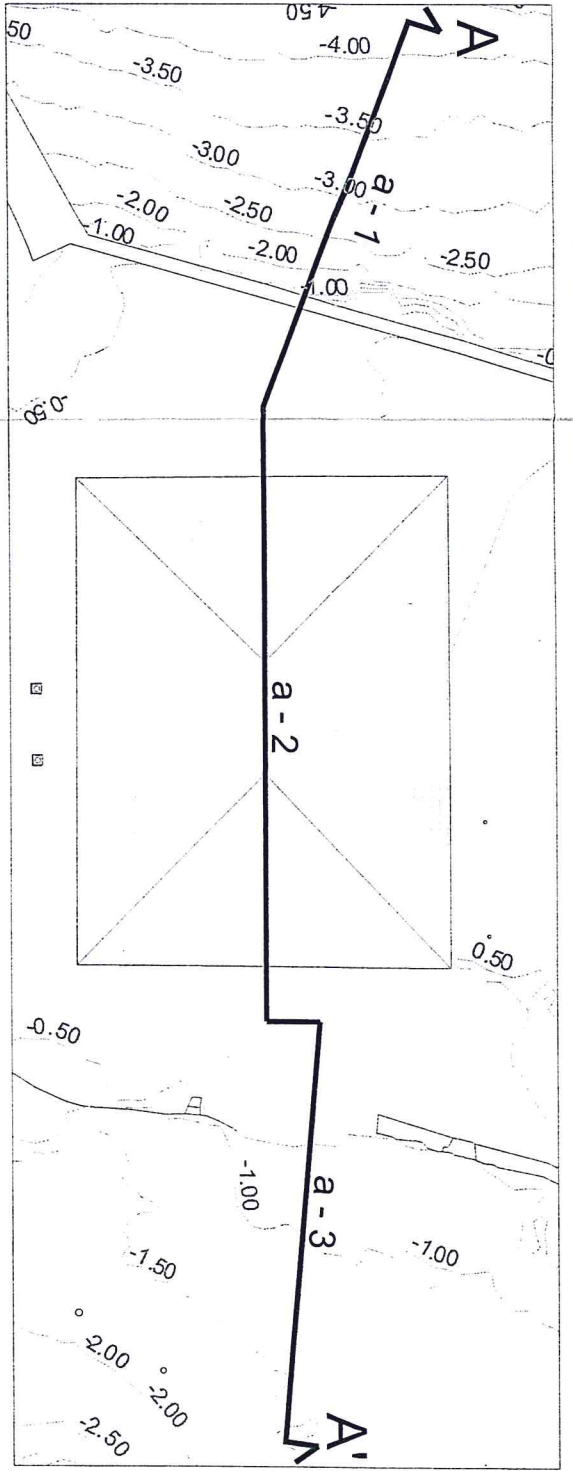


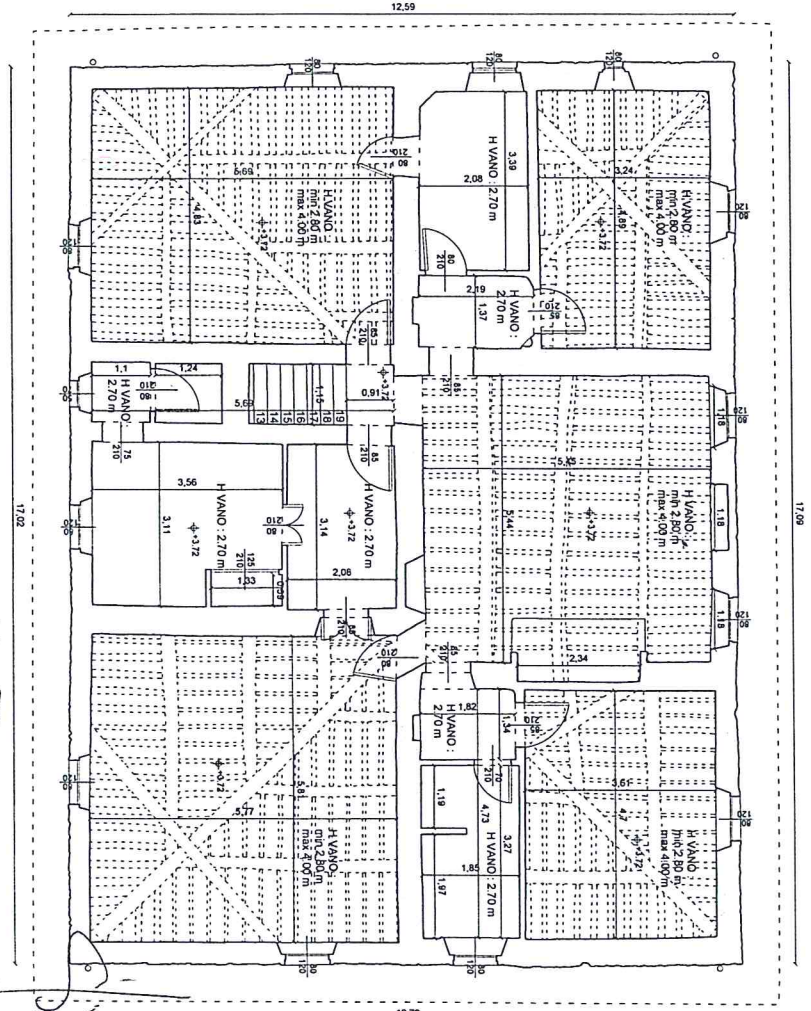
Prova Pratica
 A partire dagli elaborati grafici relativi al progetto di una ablazione, demolita a seguito di eventi sismici, il candidato sviluppi graficamente:
 I relativi prospetti in scala 1:100,
 Due sezioni significative in scala 1:100,
 Una sezione territoriale in scala 1:200,
 Un particolare costruttivo in scala adeguata.

Prova scritta (prima)
 In previsione della ricostruzione dell'immobile (la fondazione di progetto è del tipo platea, e le strutture portanti in elevazione sono in muratura), si richiede al candidato l'elenco delle voci d'opera che compongono il progetto, quale base per la realizzazione del computo metrico estimativo strutturato in: edile, idraulico, elettrico, serramenti, opere esterne (fognature), con computo metrico delle voci d'opera relative alle pavimentazioni.

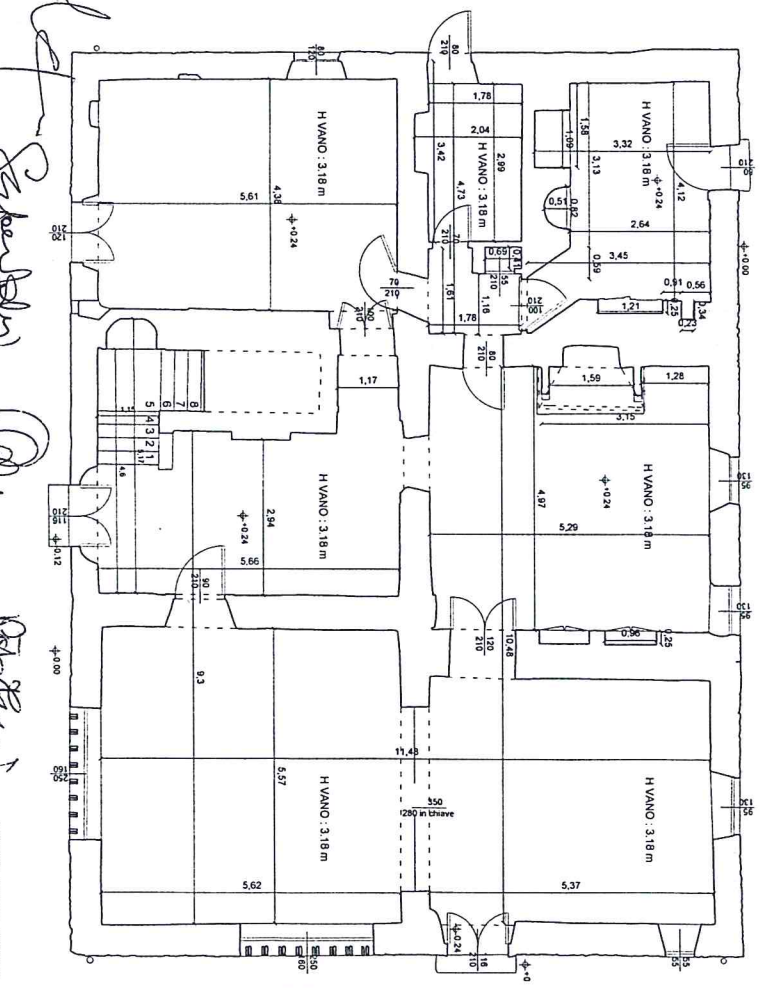
Prova scritta (seconda)
 Si richiede una rappresentazione schematizzata in scala adeguata dell'abaco degli infissi (con indicazione dei materiali utilizzati).



PLANIMETRIA GENERALE SCALA 1:200



PIANTA PIANO PRIMO



PIANTA PIANO TERRA