

AUGUSTO 1
verbale 3

UNIVERSITA' DEGLI STUDI DI FERRARA

Esami di Stato di Abilitazione Professionale
Seconda Sessione 2018

SEZIONE B – 22 NOVEMBRE 2018

PROFILO: Architetto Junior

Tempi di elaborazione: il candidato dovrà completare le tre prove entro 8 (otto) ore

TRACCIA

Prova Pratica

A partire dagli elaborati grafici relativi al progetto di una abitazione, demolita a seguito di eventi sismici, per n. 2 alloggi, (vedi planimetria allegata), il candidato sviluppi graficamente:

I relativi prospetti in scala 1: 100;

Due sezioni significative, in scala 1: 100.


Un particolare costruttivo in scala adeguata (scala 1: 20).

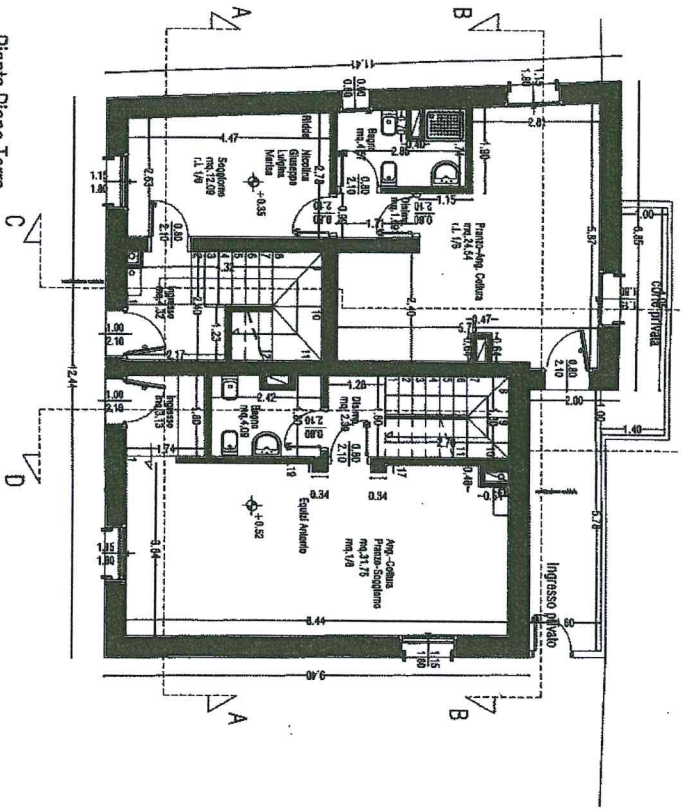
Prova scritta (prima)

In previsione della ricostruzione dell'immobile, si richiede al candidato un Computo Metrico con descrizione delle Voci di capitolato per tutto il corpo di fabbrica al grezzo (la fondazione di progetto è del tipo a platea, e le strutture portanti in elevazione sono in muratura), ma comprensiva degli infissi esterni ed interni.

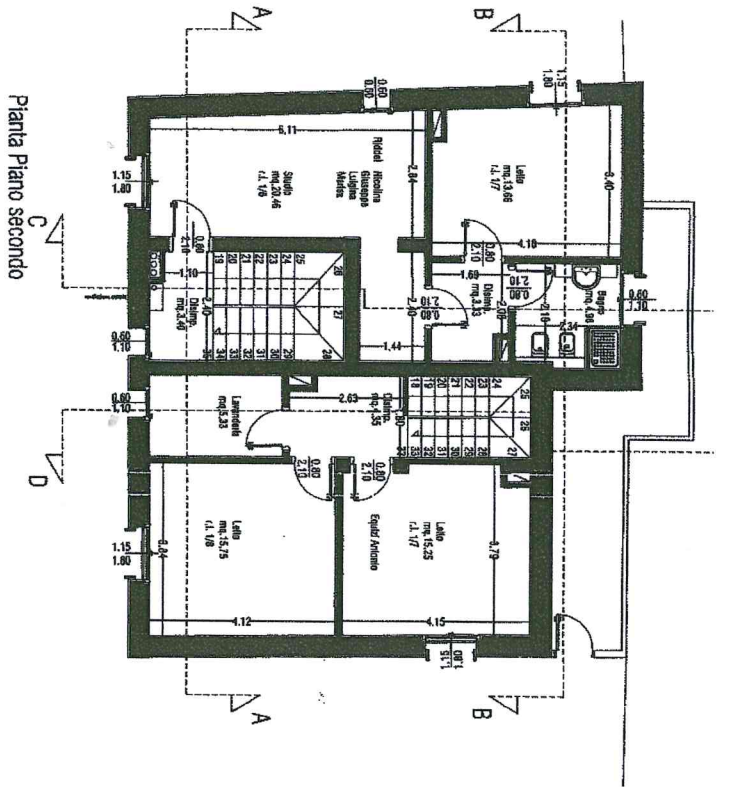
Prova scritta (seconda)

Si richiede una rappresentazione in scala adeguata dell'abaco degli infissi (con indicazione dei materiali utilizzati).

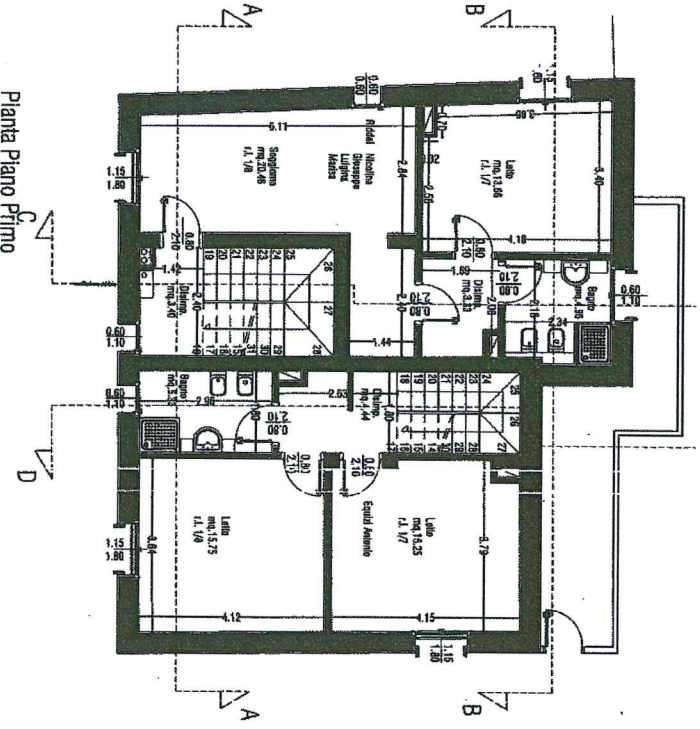




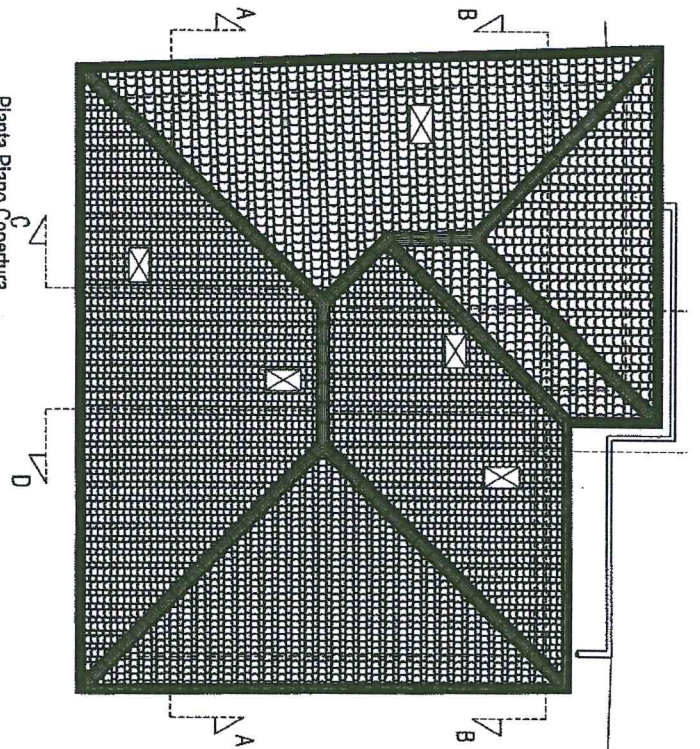
Pianta Piano Terra



Pianta Piano secondo



Pianta Piano Primo



Pianta Piano Copertura

Handwritten signature and initials.