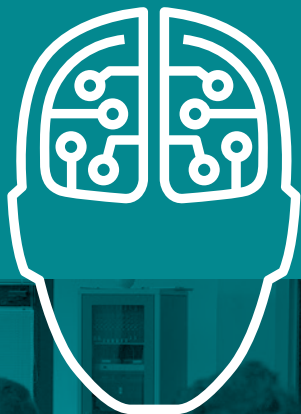


ANNO ACCADEMICO 2020/2021

LAUREA MAGISTRALE

2
ANNI

Didattica mista: a distanza per l'intero a.a.
Anche in presenza, se consentito.



Ingegneria elettronica per l'ICT



Università
degli Studi
di Ferrara

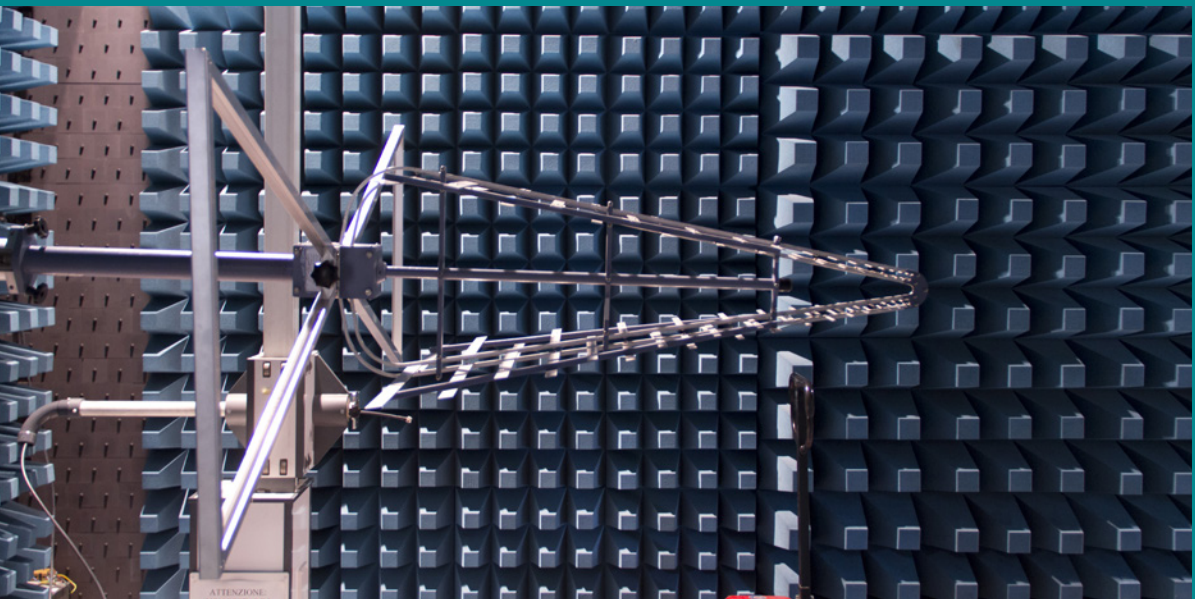
Nel futuro da sempre

INGEGNERIA A FERRARA

- ▶ RAPPORTI CON LE IMPRESE
- ▶ ESPERIENZE INTERNAZIONALI
- ▶ FACILITÀ DI OCCUPAZIONE
- ▶ A MISURA DI STUDENTE

Il Dipartimento di Ingegneria dell'Università degli Studi di Ferrara si trova all'interno del Polo Scientifico-Tecnologico. Alcuni dati:

- ▶ Oltre il **73%** dei nostri laureati svolge un tirocinio in azienda o all'estero (contro una media nazionale del 43% - fonte AlmaLaurea)
- ▶ Oltre il **98%** dei nostri laureati lavora o è impegnato in attività di ricerca e formazione a tre anni dalla laurea



LAUREE TRIENNALI

LT
Ingegneria
civile e ambientale


LT
Ingegneria elettronica
e informatica

LT
Ingegneria
meccanica


LAUREE MAGISTRALI


LM
Ingegneria civile

Strutture
Infrastrutture
Rigenerazione Urbana
Idraulica
Sanitaria
Monitoraggio


LM
Ingegneria
informatica e
dell'automazione

LM
Ingegneria
elettronica
per l'ICT

 
LM
Ingegneria
meccanica

Smart mechanical design
Industrial management
Energy engineering
Materials for product innovation
Design for vibration & reliability
Industrial automation

 Doppio titolo con Universidad de Cadiz (Spagna)

 Doppio titolo con Cranfield University (Inghilterra)

 Doppio titolo con Aix-Marseille Université, Ecam Lyon, Ecam Strasbourg (Francia)

 Doppio titolo con University of West Florida (USA)

LAUREE MAGISTRALI INTERATENEEO

Advanced Automotive Engineering

Didattica in lingua inglese, interateneo con le Università di Ferrara, di Modena e Reggio Emilia, di Bologna e di Parma.

Sede amministrativa: Università di Modena e Reggio Emilia
<https://motorvehicleuniversity.com>

Advanced Automotive Electronic Engineering

Didattica in lingua inglese, interateneo con le Università di Ferrara, di Modena e Reggio Emilia, di Bologna e di Parma.

Sede amministrativa: Università di Bologna
<https://motorvehicleuniversity.com>

AREA DI STUDIO

Il percorso formativo della **Laurea Magistrale in Ingegneria elettronica per l'ICT** fornisce conoscenze e competenze tecnologiche altamente qualificanti e ampiamente richieste dal mondo del lavoro nell'area **ICT** (Information and Communication Technology): per il settore dell'ingegneria elettronica con insegnamenti relativi a **strumentazione e misure elettroniche, progetto di sistemi digitali integrati, elettronica industriale, elettronica per le telecomunicazioni, compatibilità elettromagnetica, architetture embedded, dispositivi ottici ed elettronici**; per il settore dell'ingegneria delle telecomunicazioni con insegnamenti relativi a **sistemi di comunicazione digitali, comunicazioni multimediali, sicurezza e progettazione Internet, sistemi e reti wireless**. A queste si aggiungono conoscenze di natura **economica e matematica** per l'ingegneria, che includono gli elementi di ricerca operativa e di **crittografia**.

ACCESSO AL CORSO

L'iscrizione alla Laurea magistrale è subordinata alla **verifica del possesso di requisiti curriculari e dell'adeguatezza della preparazione personale**. I criteri di accesso sono descritti in dettaglio nel documento deliberato dal Dipartimento, disponibile al link:

<https://de.unife.it/it/didattica/criteri-accesso-lm>

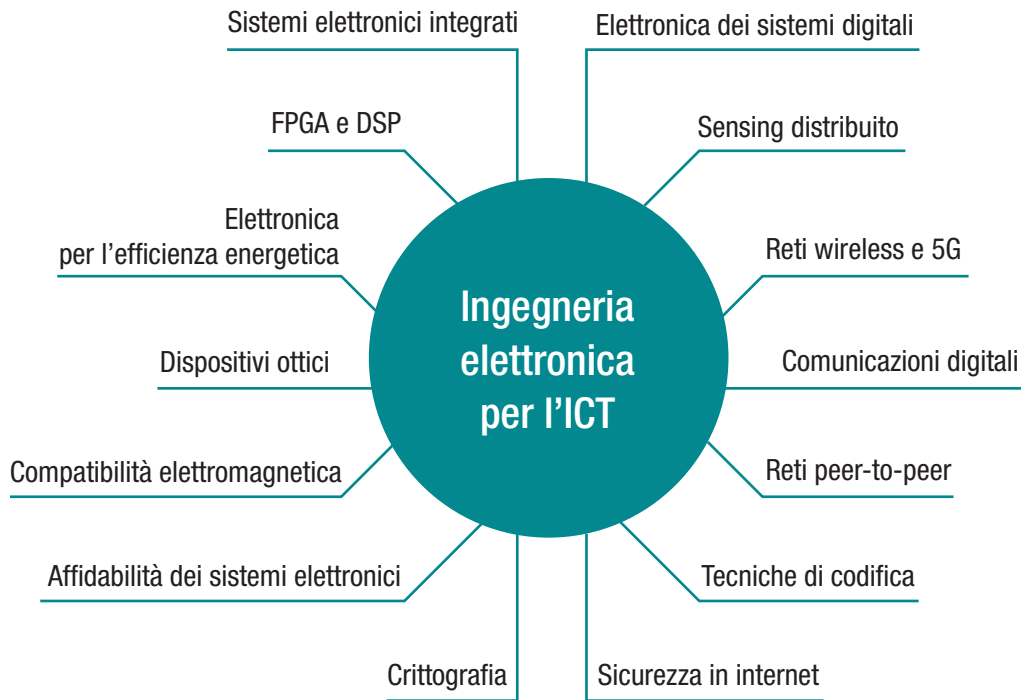
PUNTI DI FORZA

I laureati magistrali acquisiscono un'elevata professionalità e una solida preparazione culturale sulle metodologie e gli strumenti per lo **sviluppo di sistemi e di applicazioni delle aree principali dell'Ingegneria Elettronica** (analogica e digitale) e delle **Telecomunicazioni** (trasmissione su rete wireless, ottica o spazio), ottenute **anche attraverso attività didattiche di tipo laboratoriale o progettuale**.

Gli studenti hanno la possibilità di sviluppare progetti di tirocinio e tesi all'interno del Dipartimento o **presso aziende e enti di ricerca italiani ed esteri con cui il Dipartimento collabora** (ad esempio, **MIT di Boston** e le Università di **Aalborg in Danimarca, Goteborg in Svezia, Tallin in Estonia, Purdue in Indiana, US**) e di inserirsi con successo nelle aree lavorative di ricerca e sviluppo delle aziende italiane ed estere. Il colloquio fra docenti e studenti è facile e diretto, grazie al numero ottimale di studenti iscritti, in rapporto alle risorse di spazi, personale e laboratori.

POSSIBILITÀ PROFESSIONALI

I laureati magistrali in Ingegneria Elettronica per l'ICT trovano immediata collocazione nel mondo lavorativo (**con una percentuale di occupazione prossima al 100% ad un anno dal titolo**). I laureati valutano molto utile ed efficace questa laurea per il loro lavoro e dichiarano un uso elevato delle competenze acquisite (fonte Almalaurea).



COORDINATORE DEL CORSO DI STUDIO

Prof. Velio Tralli
velio.tralli@unife.it

DELEGATO ALL'ORIENTAMENTO

Prof. Stefano Alvisi
stefano.alvisi@unife.it

MANAGER DIDATTICA

Ing. Elisa Gulmini
manager.informazione@unife.it
<http://www.unife.it/it/x-te/supporto/md>

SITO WEB DEL CORSO DI STUDIO

<http://www.unife.it/ing/lm.tlcele>

UFFICIO ORIENTAMENTO, WELCOME E INCOMING

www.unife.it/it/iscriviti/scegliere
orientamento@unife.it

Per dubbi sulle procedure amministrative: SOS.UNIFE.IT

DE Department of
Engineering
Ferrara

Via Saragat, 1 - 44122 Ferrara
www.ing.unife.it

