

LSF A2 A.A.2015/16

Massimo Iosa Ghini

Gabriele Lelli

Veronica Dal Buono



I moduli del corso

Massimo Iosa Ghini

Retail Design

(120 h - 10 cfu)

Storia del design

(56 h - 7 cfu)

Veronica Dal Buono

Immagine del prodotto

(32 h - 4 cfu)

Gabriele Lelli

Interior design

(32 h - 4 cfu)

**presso strutture esterne*

attività pratiche di tirocinio

(75 h - 3 cfu)

Articolazione del corso:

1

Il sistema del retail e del made in Italy

2

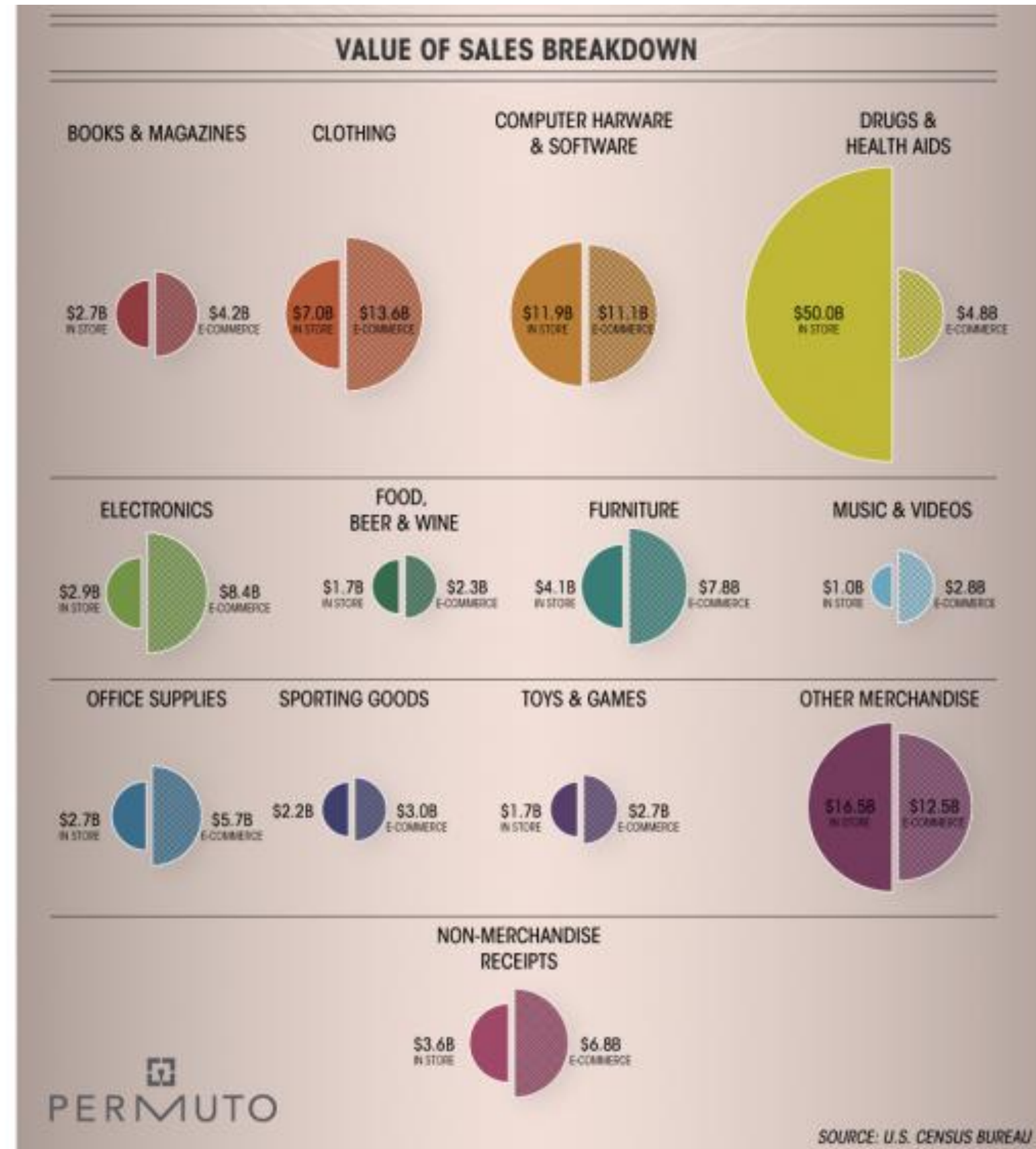
Il Progetto dello spazio per il retail e sue specificità

3

L'esecuzione del progetto

Il sistema economico del *retail*

1_ Il sistema economico del retail



Analisi per settori dell'andamento del rapporto tra le vendite online e le vendite in-store

1.2_Studio di modelli di business contemporanei e futuribili per il settore *retail*



Ritorno alla bottega



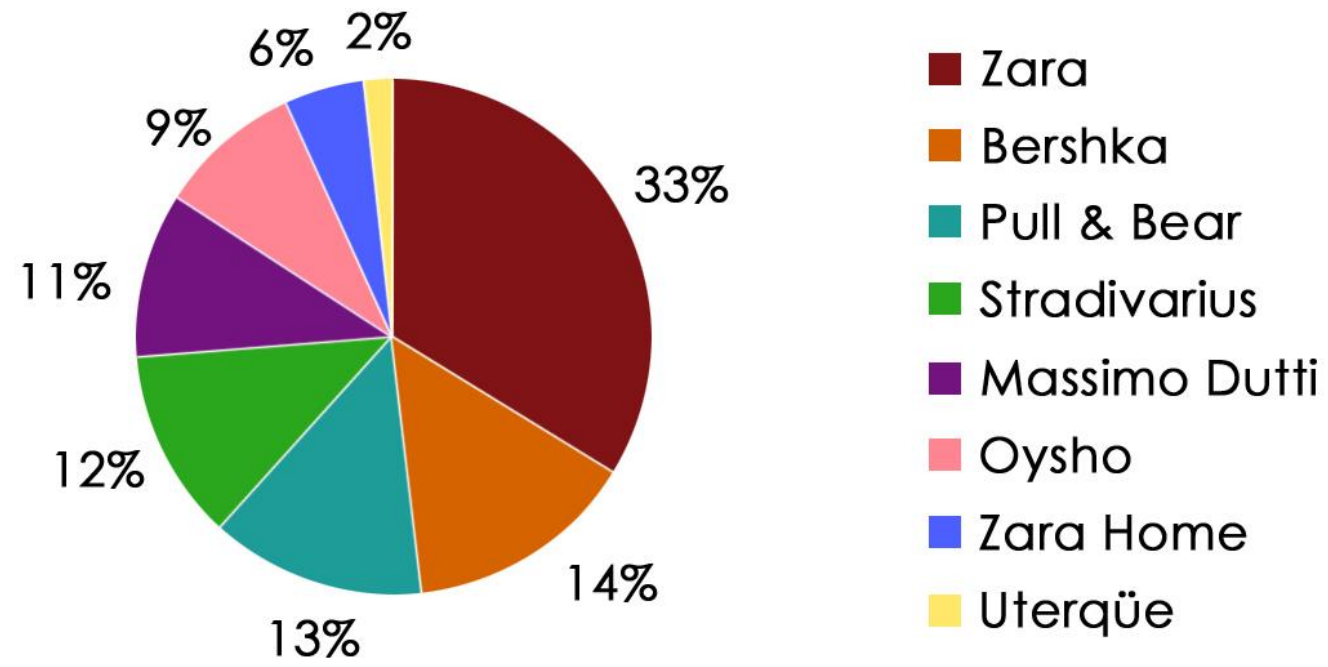
Travel retailing



La strategia retail nella moda e nel lusso

1.2_Studio dei principali player operanti su scala mondiale

INDITEX's store distribution per brand in 2013 (04/30/2013)



Ripartizione per singoli marchi del fatturato del gruppo INDITEX

Modulo di Storia del retail

Studio di *case history* italiane ed internazionali

1.3_Studio di *case history* internazionali



Aēsop®



MADE FOR ALL

AL FLAGSHIP STORE
ING OBE
M





1.5_Studio di *case history* italiane di rilevanza internazionale



VERSACE

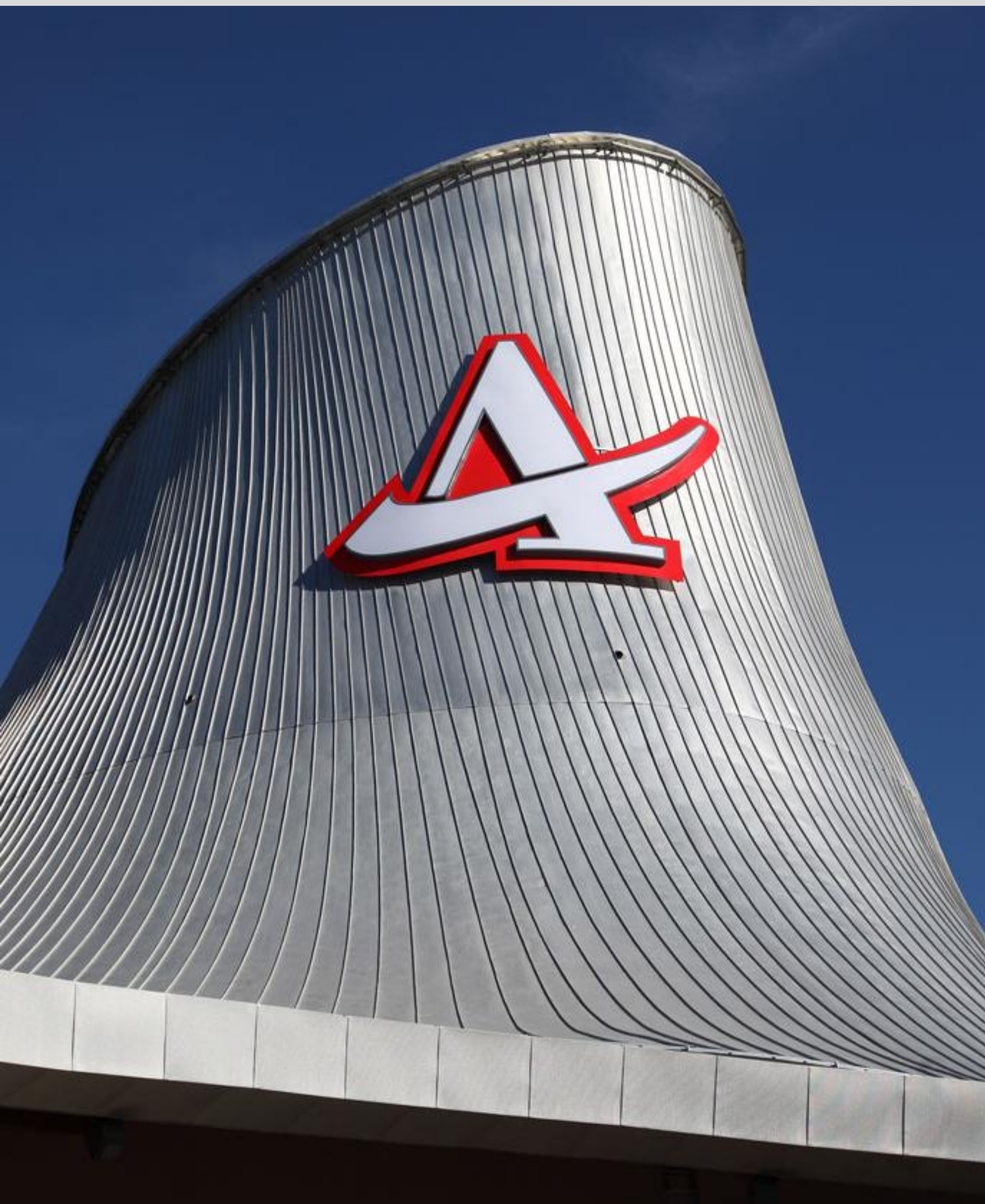


PIRELLI

1.5_Studio di *case history* italiane di rilevanza internazionale



 **DEBORAH**
MILANO



ENTRATE IN UN NUOVO MONDO. USCITE A VILLORESI EST.



Una nuova concezione di Autogrill, di piacere della sosta, di ecosostenibilità. Sulla A8 Milano direzione Varese.

Fermatevi, siete arrivati al nuovo Villorresi Est. Qui la sosta acquista un nuovo significato, si fa più appagante, diventa esperienza. Villorresi Est è realizzato secondo il programma Afuture, ed è innovativo nei servizi che offre, nel modo in cui è pensato e in come funziona: raccoglie acqua piovana riducendo i consumi del 30%, e grazie al tetto captante e a sonde geotermiche è climatizzato e riscaldato con un risparmio del 45% di energia. Entrate. Godetevi la sua architettura, la progettazione, gli spazi per il lavoro e il piacere di una rinnovata gastronomia. E' l'Autogrill del terzo millennio. Vivetelo con noi.



www.autogrillvilloresiest.it
www.autogrill.com



Il laboratorio attualmente in corso



BLUESPIRIT

CONVERSE

IMORELLATO

FOSSIL

SE

BLUESPIRIT

CELEBRANDO
CAPERTURA
-20%

IL BRAND

Oltre all'expertise nei gioielli in oro e diamanti, dove la tradizione del metallo si fonde all'originalità dei modelli, si affianca la ricerca e lo sviluppo creativo del nostro ufficio stile, con l'obiettivo di offrire innovative collezioni che contraddistinguono il mix dell'assortimento proposto ai nostri clienti.

Lo sviluppo innovativo e di proposte in grado di seguire sempre il ritmo del mondo della moda, si declina in originali e ricercate collezioni in argento, dove da sempre Bluespirit primeggia per creatività ed originalità.



BLUESPIRIT

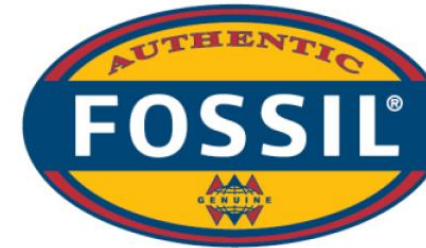
IMORELLATO

SECTOR
NO LIMITS

SECTOR
EXPANDER

GUESS

BREIL



GANT



POLICE
BE YOU**NI**QUE

MASERATI
TIME

2 Jewels

SKAGEN
DENMARK

EDIFICE

LIU·JO
Luxury

PHILIP WATCH
SWISS MADE SINCE 1858



CITIZEN

TOO LATE

PIANEGONDA
JOY

CASIO

Timberland

OPS!
OPSOBJECTS



Pepe Jeans
LONDON

ice
watch

Bluespirit Vicenza



Bluespirit Marghera





Chef Express

Informazioni generali:

Corporate istituzionale del brand (colori pantone di riferimento, font etc)

Logo Pizza & Vizi
Versione cubotto



Logo Pizza & Vizi
Versione orizzontale



Colori Pantone:



Pantone 186 C



Pantone 144 C

Font utilizzato: *Airstream ITC TT*

Informazioni tecniche:
Specifiche sul layout distributivo – Pdv Valdera

Pizza&Vizi

Battute numero max scontrini in fascia oraria max afflusso 50

Spazi necessari

	Sempre	mq
Magazzino secchi	10	
Cella positiva	4,5	
Cella negativa	6	

Frequenza media scarico merci: 2 volte a settimana

- Contesto, Tagli e tipologia degli spazi

- Specifiche sul layout distributivo:

Flussi clienti e zonizzazione merceologica dello

spazio: Posizione cassa e numero, bancone

Necessità di stoccaggio merce

Laboratorio/ cucina preparazione cibi

Spogliatoio per il personale

Percorsi commerciali all'interno dell'esercizio:

percorsi operatori, percorso sporco/pulito.

Numeri posti a sedere: tavoli e sedute

Piani con sgabelli per consumo all'interno dello spazio



Comunicazione: **Tipologia di insegna**



Studio del concept:
Rendering





Bershka

B

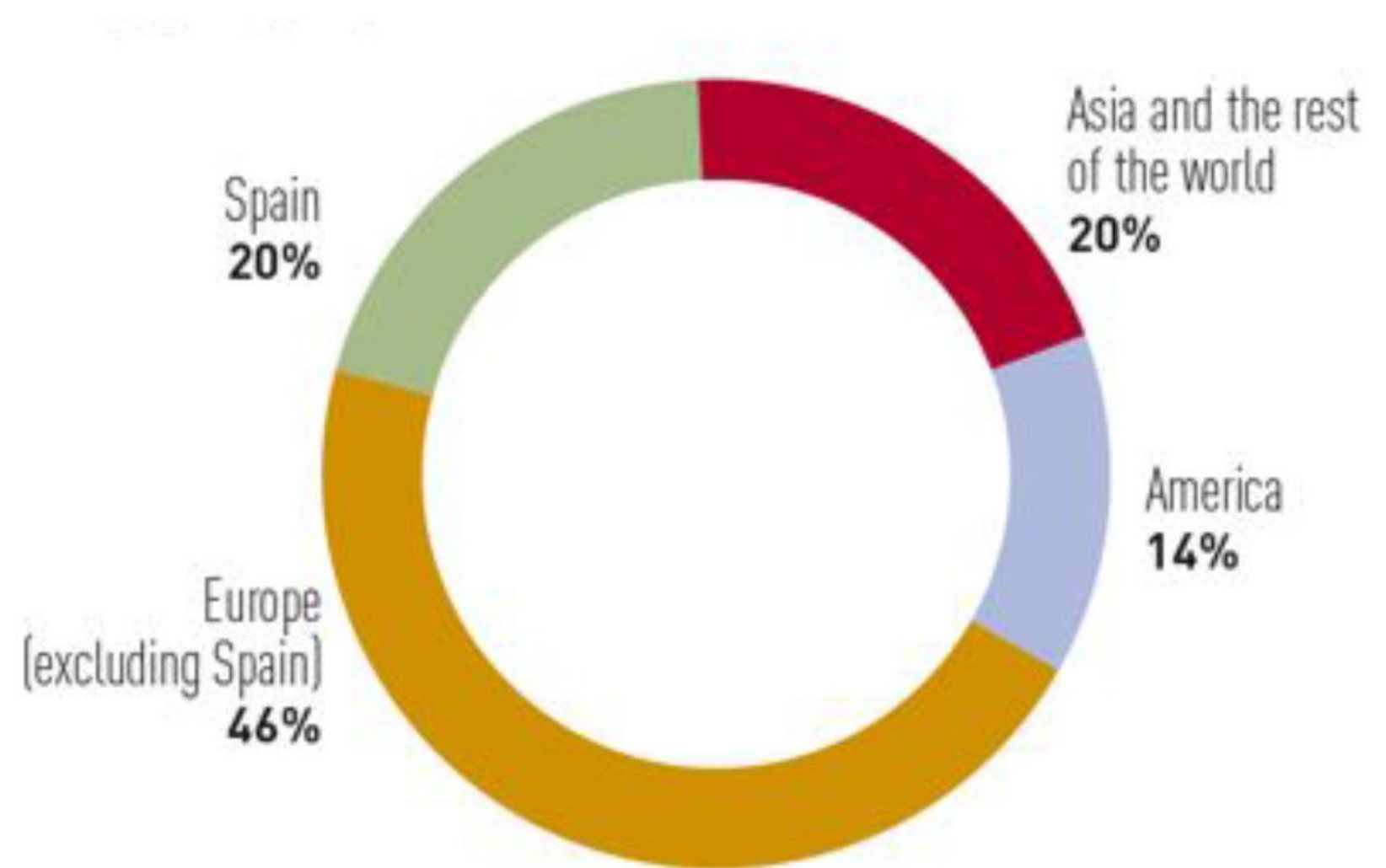
BERSHKA IS FASHION

A unique management model characterised by innovation and flexibility and its vision of fashion (based on creativity and quality designs, plus a rapid response to changing market demands) have enabled the firm to embark on a rapid and highly successful international expansion strategy that has received an outstanding response.

THE BRAND

Inditex

Sales by Geographical Area





Bershka



Uomo





EXIT

REGISTER

FITTING ROOMS

EXIT

990

690

1990

2990

8
BERSHKA

81
BERSHKA



● sunglass

● sunglass hut



VER

Harrods HOUSE OF FRASER
SINCE 1849
SELFRIDGES & CO
DEBENHAMS
BROWN THOMAS

de Bijenkorf

KARSTADT

macy's

El Corte Inglés

boyer

TANGS

Edgars

MYER

OVER 1,000
Shop in Shops

Over
1/3 of total
store count

Present in
11+
countries

NEW YORK





sunglass hut



HONG
KONG

Sunglass Hut Floating Store at Sydney Harbour – Australia November 2014



[VIDEO](#)



Il Progetto dello spazio per il retail e sue specificità

2_Il progetto dello spazio per il *retail*

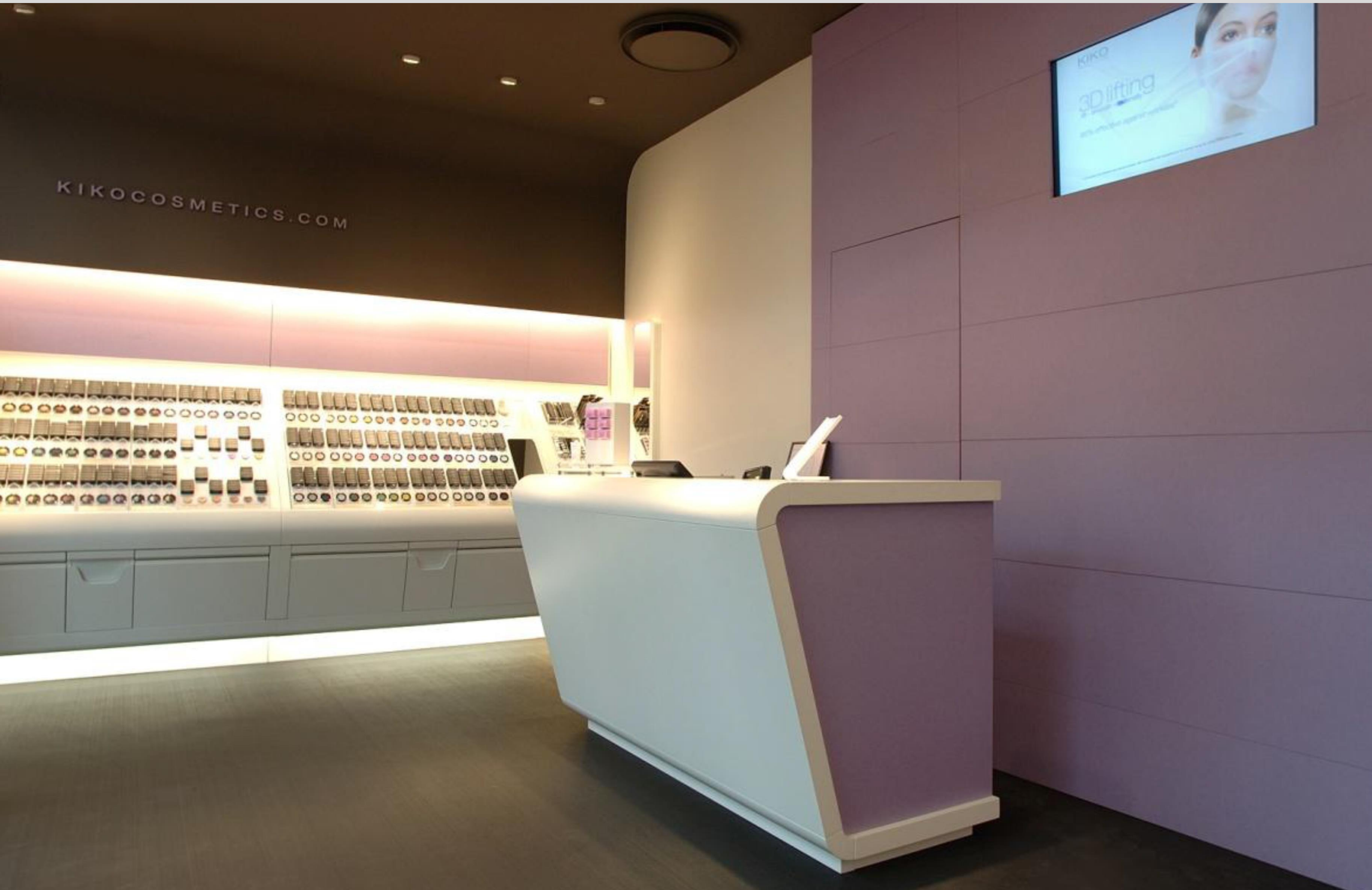


KIKO
MAKE UP MILANO

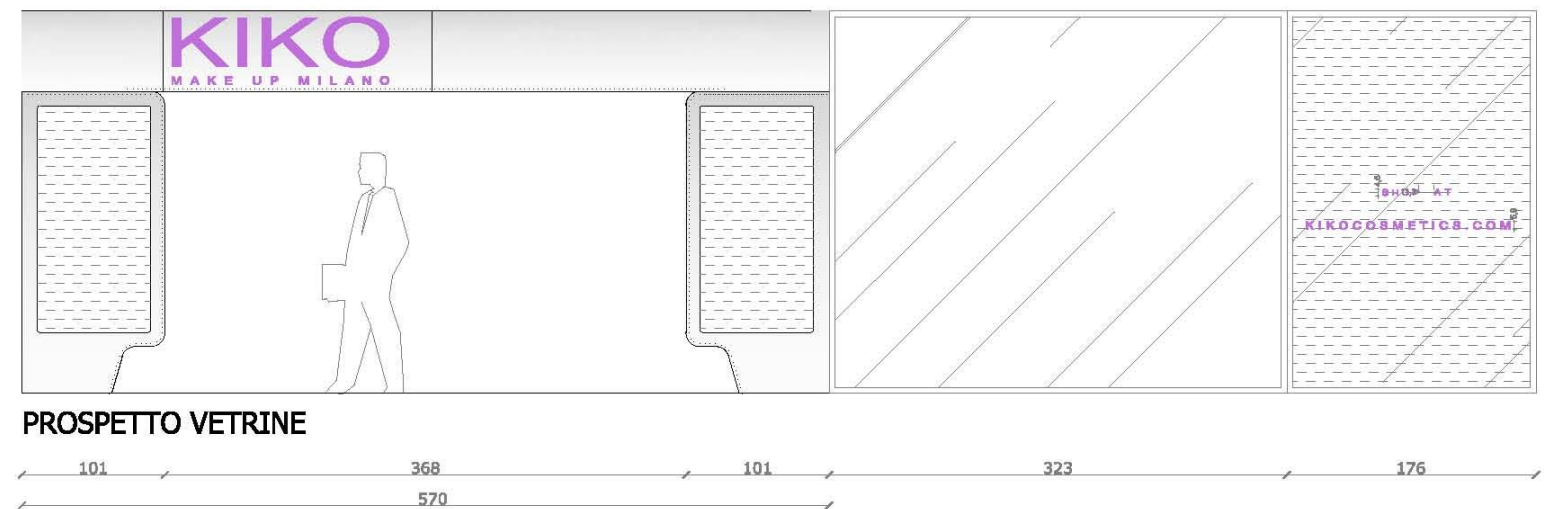
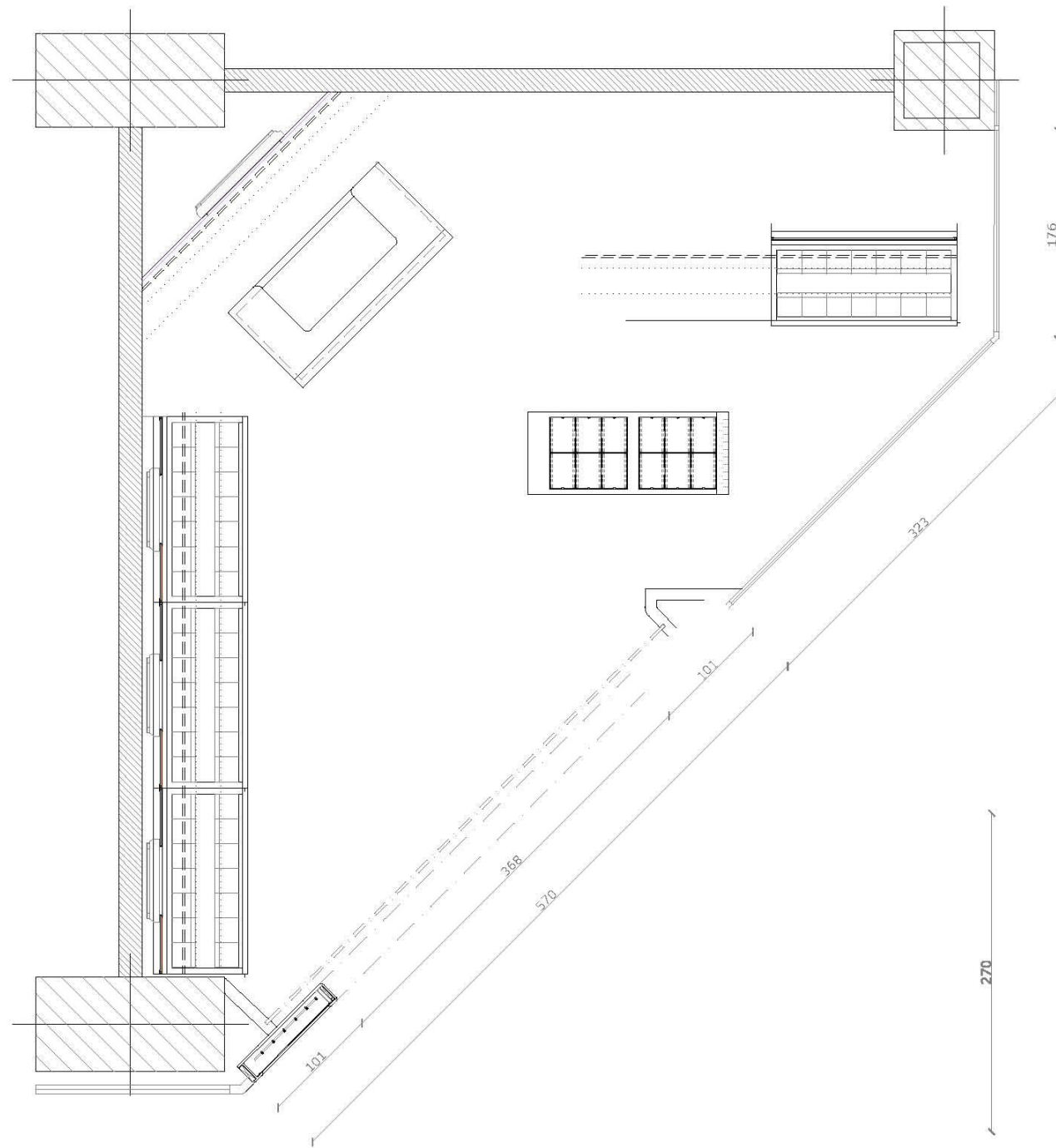
2_ Il progetto dello spazio per il *retail*



2_ Il progetto dello spazio per il *retail*



2_Il progetto dello spazio per il *retail*



superficie netta di vendita 36 mq ca.

IOSA GHINI ASSOCIATI S.r.l
Via Casti
Via Gentilino, 6 - 20136 MILANO - ITALIA - Tel. 0039/02/58106183 Fax. 0039/02/58106700

Progetto:

IOSA GHINI ASSOCIATI S.r.l Via Casti Via Gentilino, 6 - 20136 MILANO - ITALIA - Tel. 0039/02/58106183 Fax. 0039/02/58106700	Progetto:	

2_ Il progetto dello spazio per il *retail*



2_ Il progetto dello spazio per il *retail*



2_ Il progetto dello spazio per il *retail*



2_ Il progetto dello spazio per il *retail*



2_ Il progetto dello spazio per il *retail*



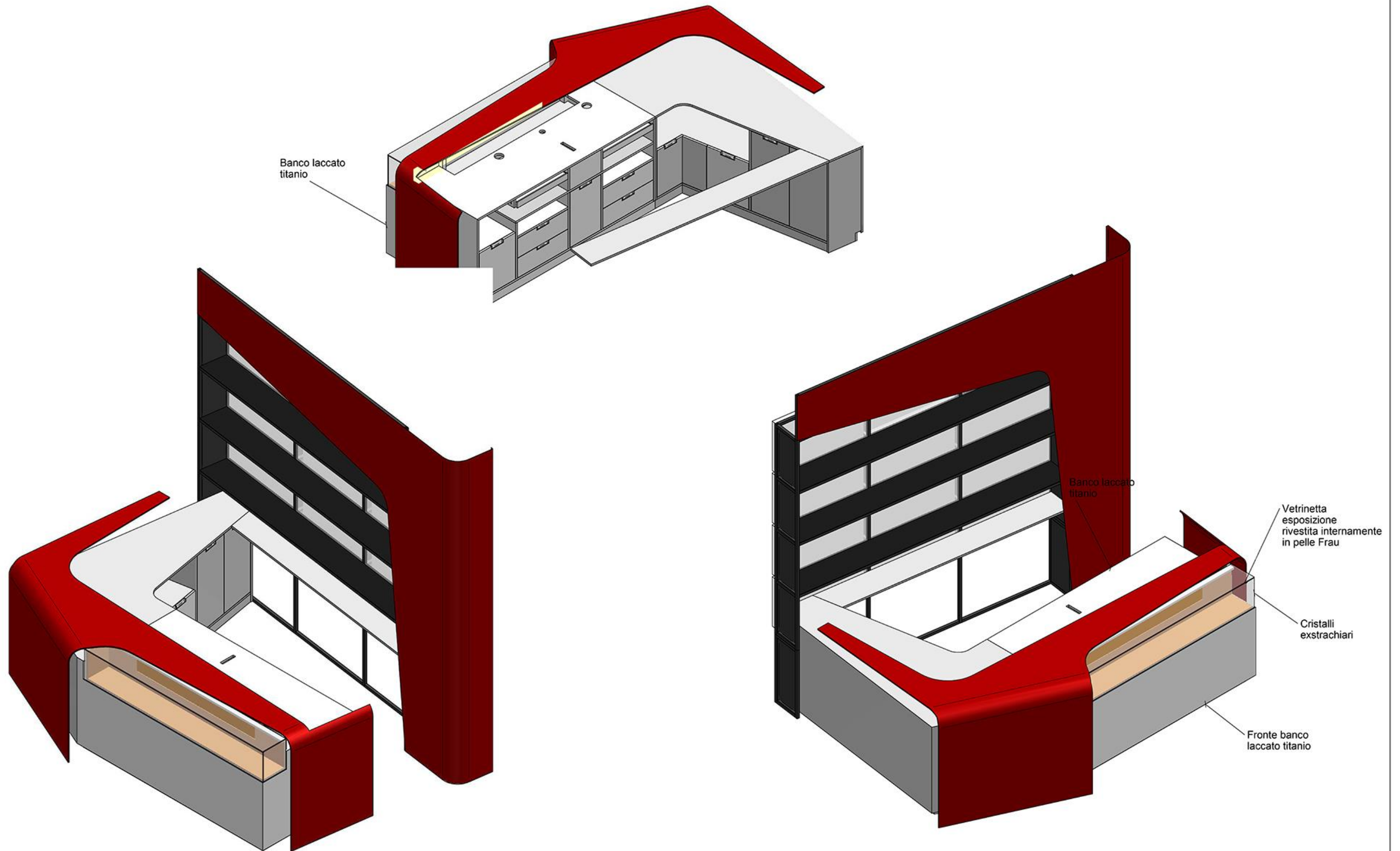
2_ Il progetto dello spazio per il *retail*



2_ Il progetto dello spazio per il *retail*



2_ Il progetto dello spazio per il retail



DESCRIZIONE:
 BANCO CASSA ESEGUITO CON PANNELLI IN MDF IGNIFUGO LACCATO TITANIO, PANNELLO FRONTALE SAGOMATO IN MDF LACCATO ROSSO LUCIDO COMPLETO DI SUPPORTI DI FISSAGGIO.
 PARTE RETROSTANTE VANI A GIORNO, TIRETTI PER TESTIERE, CASSETTI.
 TECA IN CRISTALLO ESTRACHIARO CON ANTINE PER ACCESSO, RIVESTITA IN PELLE FRAU. ZOCCOLO LACCATO BIANCO OPACO.

Il presente elaborato è di proprietà della Rossato Arredamenti s.r.l. e non può essere riprodotto o comunicato a terzi senza autorizzazione scritta.

rossato
 Rossato Arredamenti Srl
 via Umberto I, 121
 35020 Casalnuovo (Padova) Italia
 www.rossato-rl.com
 info@rossato-rl.com

Commessa:23/2012

File:
 TAV. 23-21 banco cassa.dft

Titolo del disegno:

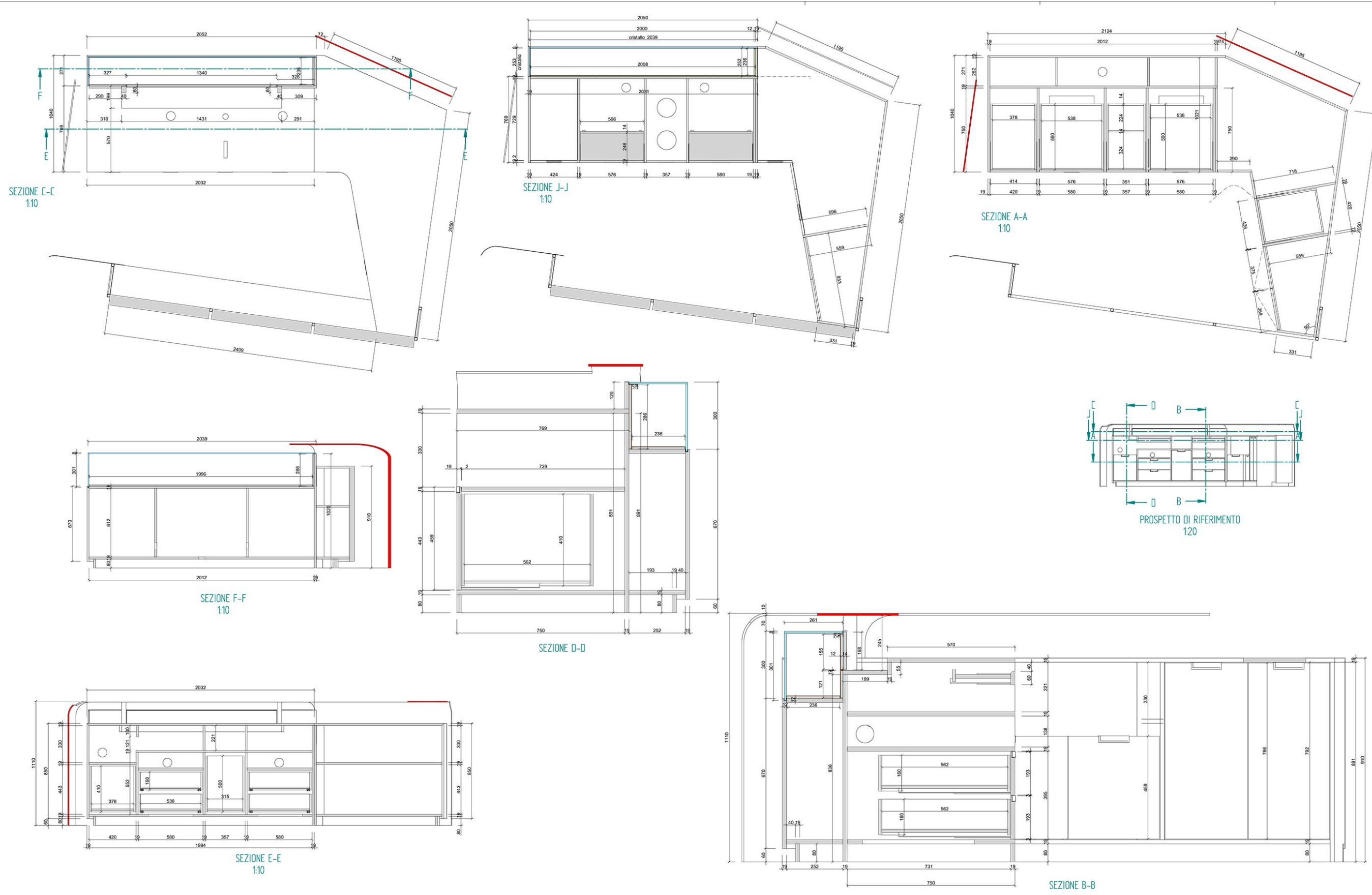
**BANCO CASSA
 VISTE ASSONOMETRICHE**

Scala:
 1:10
 disegnatore:
 UTENTE3

Data:
 27/06/2012
 agg:
 27/06/2012

Disegno n°:
23-21A

2_Il progetto dello spazio per il retail



BANCO CASSA ESEGUITO CON PANNELLI IN MDF IGNIFUGO LACCATO BIANCO LUCIDO, PANNELLO FRONTALE SAGOMATO IN MDF LACCATO ROSSO LUCIDO COMPLETO DI SUPPORTI DI FISSAGGIO. PARTE RETROSTANTE VANI A GIORNO, TIRETTI PER TESTIERE, CASSETTI TECA IN CRISTALLO ESTRACIABO CON ANTINE PER ACCESSO, RIVESTITA IN PELLE FRAU.

rossato
 Milano, Arona, Sesto San Giovanni, 121
 20020 Castanega (Pavia) Italia
 www.rossato.it
 info@rossato.it

Commessa: 23/2012

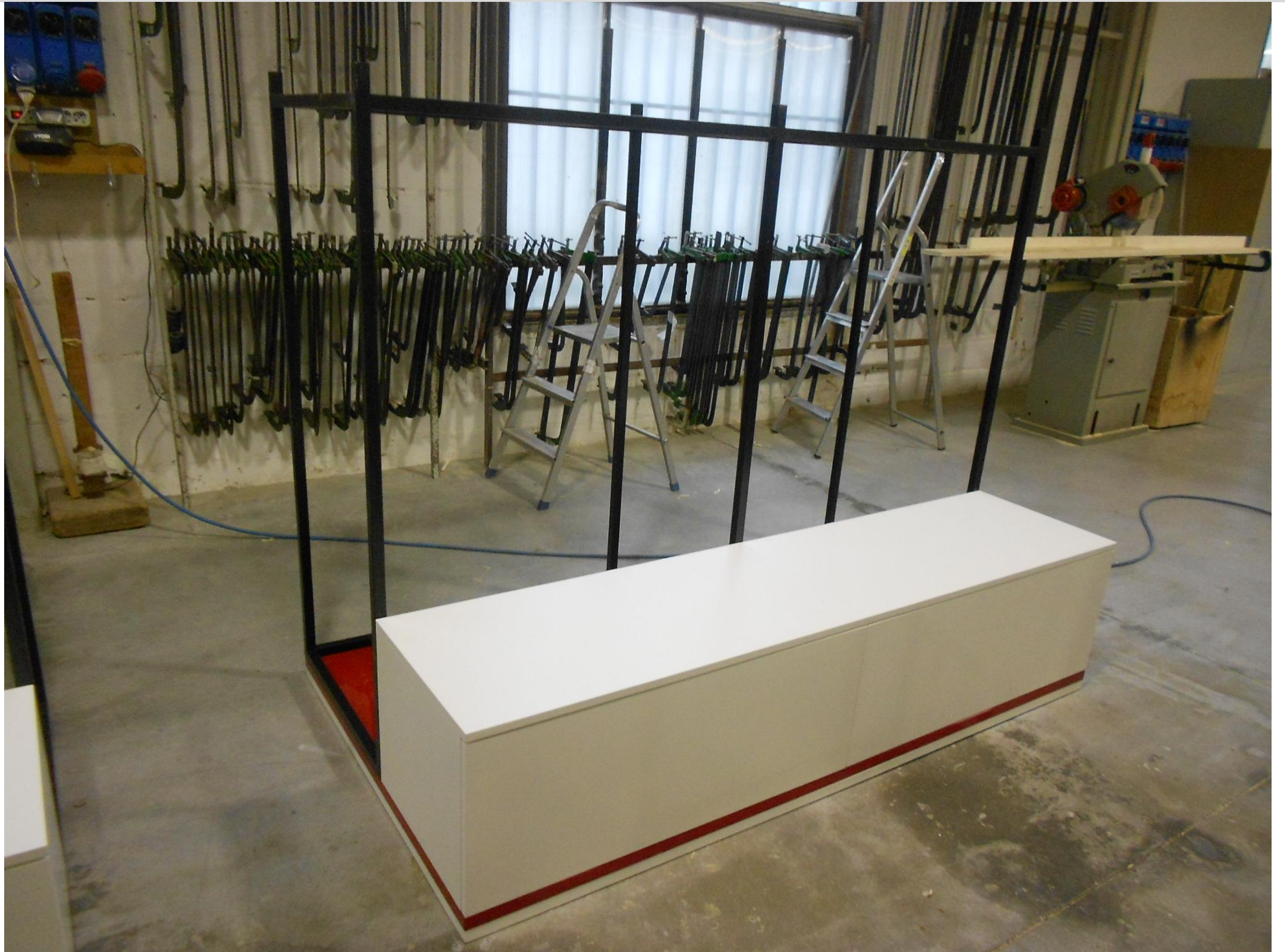
progettato: Studio Ioso Ghini
 disegnato: UTENTE3

Titolo del disegno: BANCO CASSA
 SEZIONI

Scala: 1:10
 Data: 27/06/2012
 File: TAV_23-21_banco cassa.dwg
 Fog: 23
 Data di consegna in cantiere: 01/01/2011

23-21C

2_ Il progetto dello spazio per il *retail*



2_ Il progetto dello spazio per il *retail*



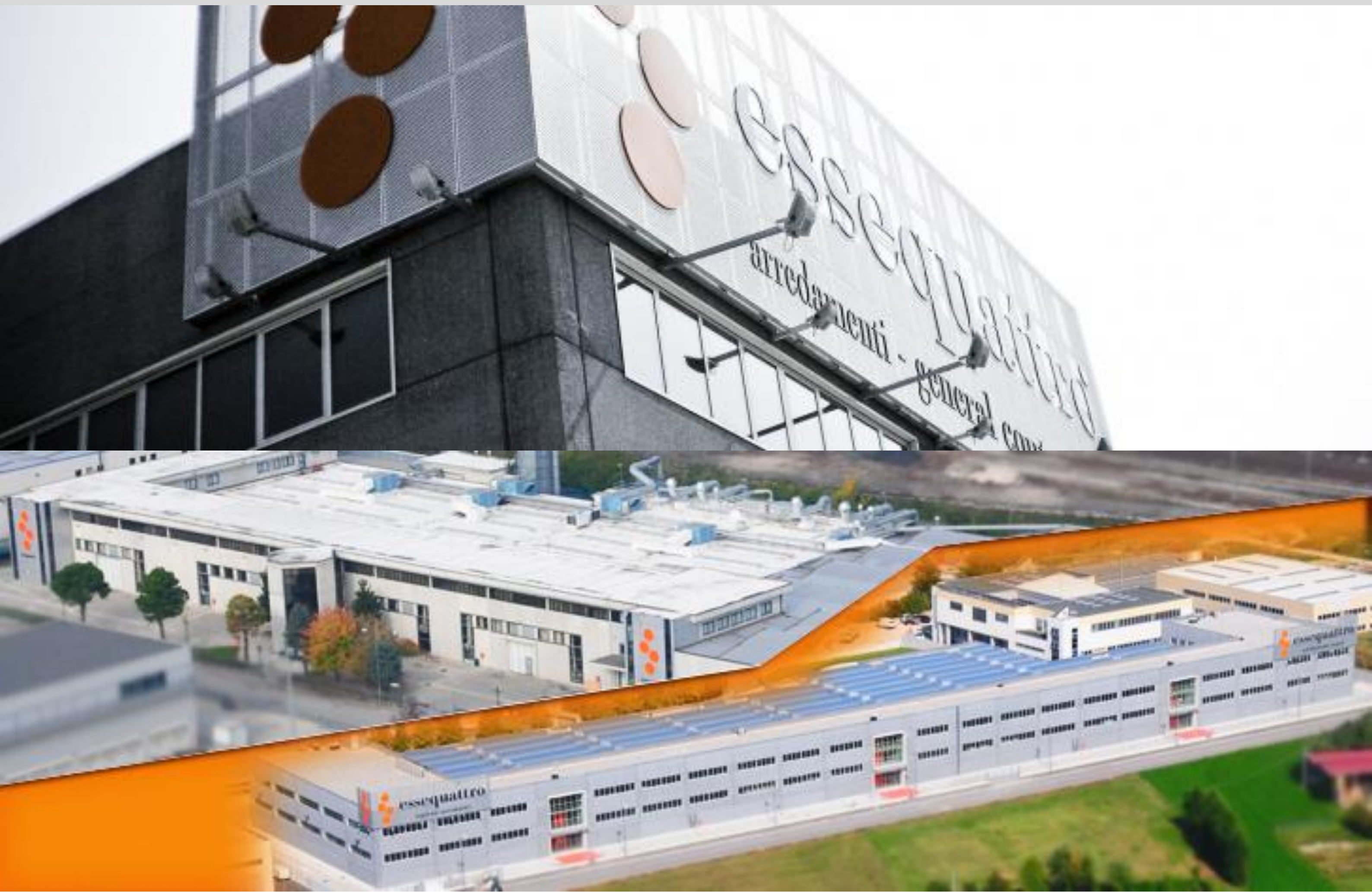
2_ Il progetto dello spazio per il *retail*



2_ Il progetto dello spazio per il *retail*



3.3_Visita presso la sede operativa di una azienda realizzatrice



3.3_Visita presso la sede operativa di una azienda realizzatrice



3.3_Visita presso la sede operativa di una azienda realizzatrice



3.3_Visita presso la sede operativa di una azienda realizzatrice



3.3_Visita presso la sede operativa di una azienda realizzatrice



Modulo di immagine del prodotto

Modulo di interior design

