

## Giovani e adulti, come distinguerli?

Gli individui che dovrete analizzare in questo progetto devono essere adulti. Le forme giovanili, infatti, non hanno ancora un labbro della conchiglia completamente sviluppato, e per questo non possiamo essere sicuri della specie a cui appartengono.

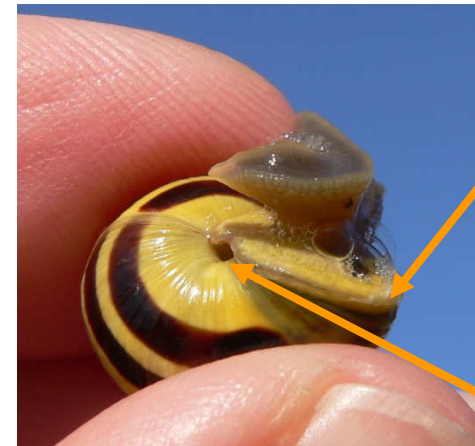
Distinguere un giovane da un adulto è semplice, basta verificare due caratteristiche:

- 🐌 **Gli esemplari adulti hanno il labbro intorno all'apertura della conchiglia molto spesso, e leggermente rovesciato. Negli esemplari giovani di chiocciola, invece, la conchiglia verso l'apertura è fragile e sottile.**
- 🐌 **I giovani presentano un foro a fessura nella parte inferiore-centrale del guscio chiamato ombelico. Negli adulti l'ombelico scompare.**

Gli adulti sono più grandi dei giovani. La dimensione della conchiglia, negli adulti di *Cepaea nemoralis*, varia all'incirca tra 20 e 24 mm.

Se non siete sicuri che l'individuo che state studiando sia un adulto, è meglio non conteggiarlo nel modulo di campionamento.

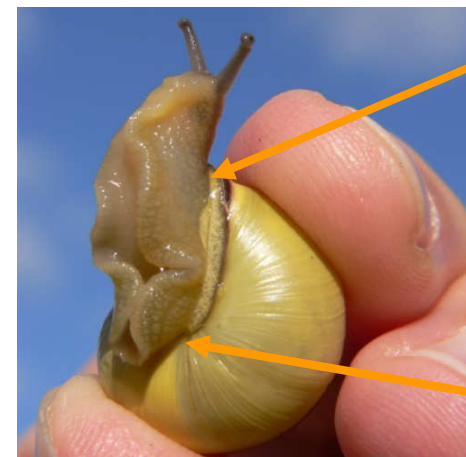
*Cepaea giovane*



Il labbro della conchiglia non è spesso ma è fragile

Ombelico

*Cepaea adulto*



Il labbro della conchiglia è spesso e leggermente rovesciato

L'ombelico è assente