

Progetto sperimentale

TU@

Telelavoro Unife

Risultati del Questionario

Questionario Telelavoro

Coinvolto il Personale tecnico-amministrativo

Questionari compilati 251

Periodo di rilevazione dall'1 novembre al 15 dicembre 2011

Organizzato in tre sezioni

Sezione 1 di 18 domande

Informazioni all'attuale condizione lavorativa

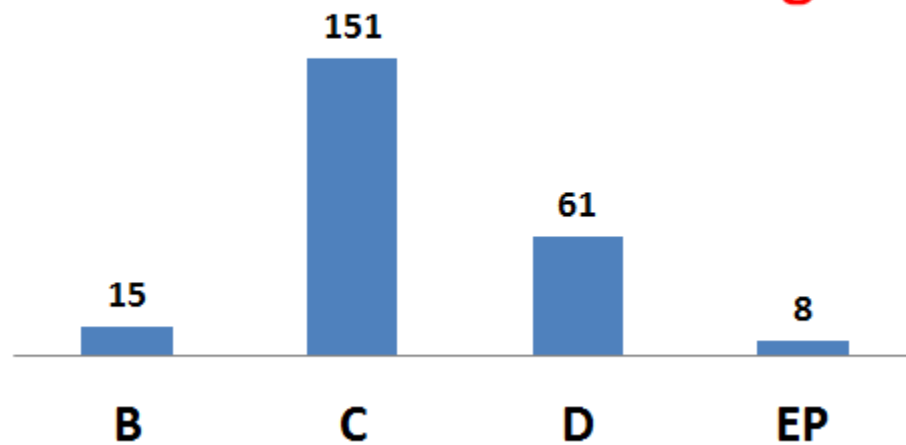
Sezione 2 di 10 domande

Opinione sul telelavoro, in particolare sul telelavoro domiciliare.
Conoscere l'eventuale disponibilità e/o esigenza di telelavorare del proprio
Domicilio, al fine di favorire una soddisfacente conciliazione fra vita
professionale e vita personale

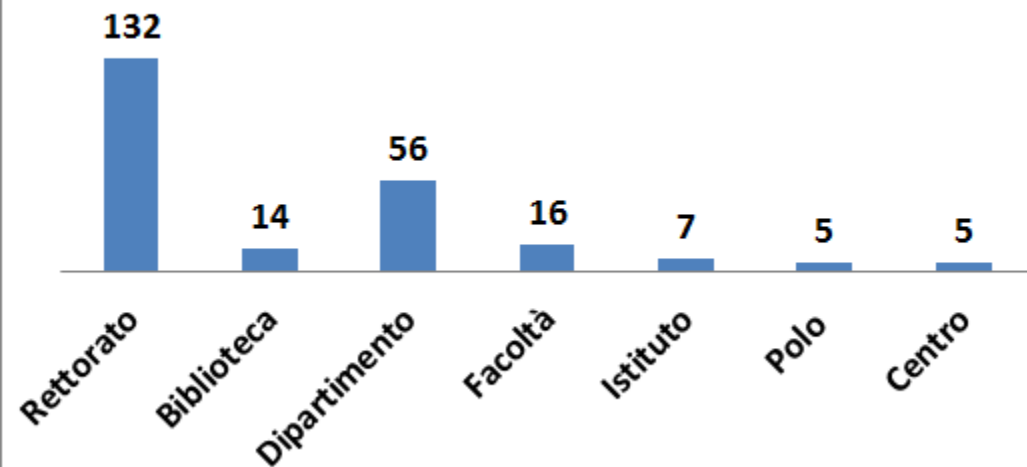
Sezione 3 di 3 domande

Alcuni dati personali utili al fine di elaborare meglio le risposte fornite

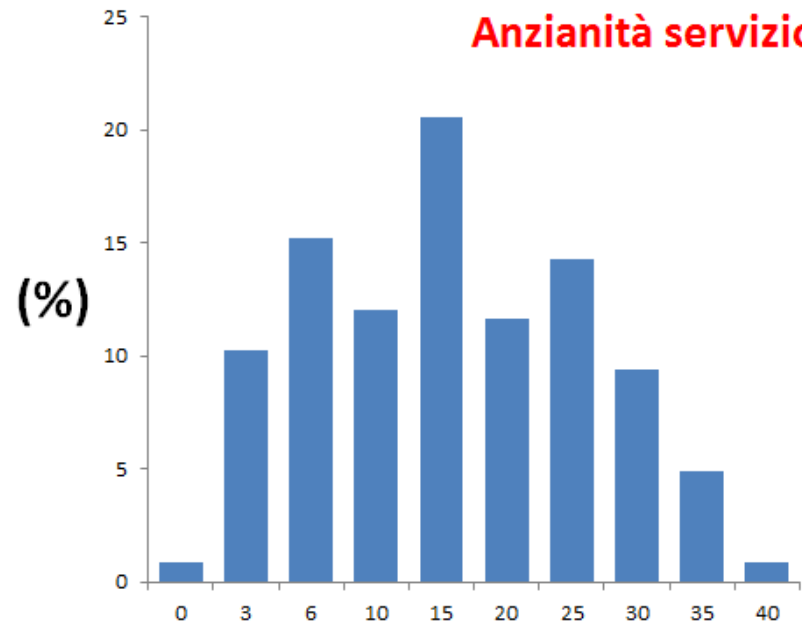
Categoria



Sede di lavoro

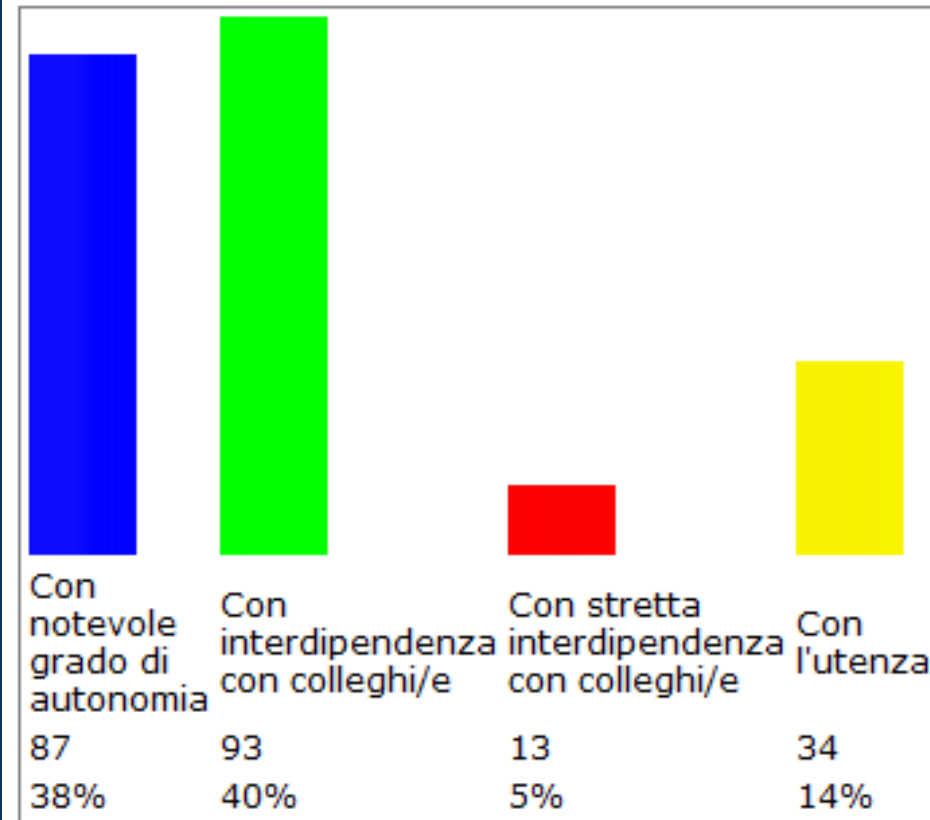


Anzianità servizio

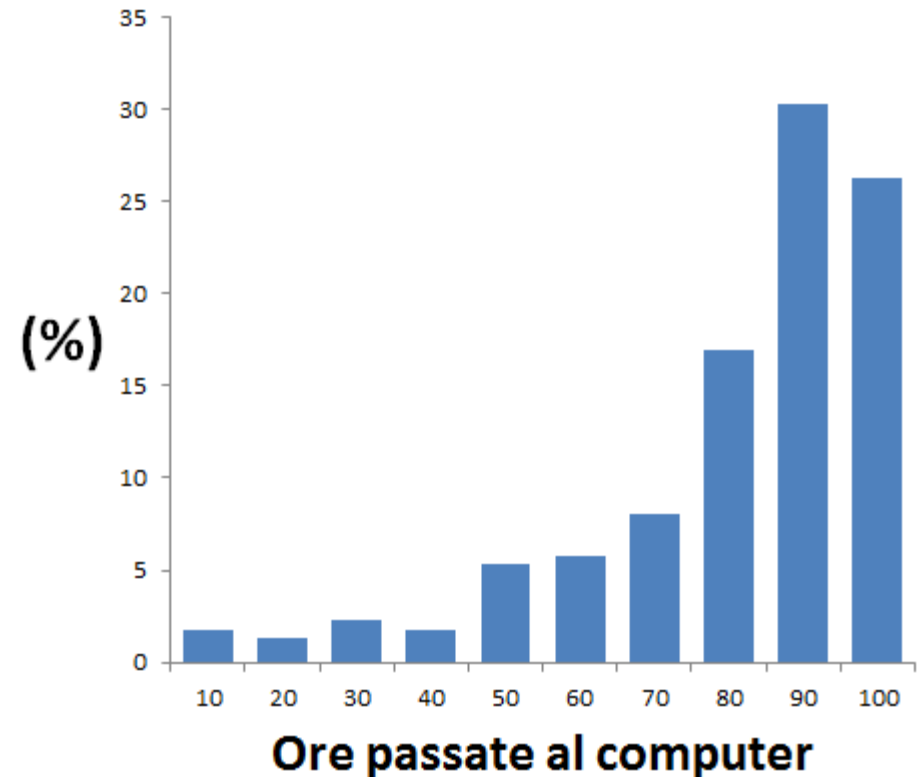


Autonomia lavorativa e tempo di utilizzo del computer

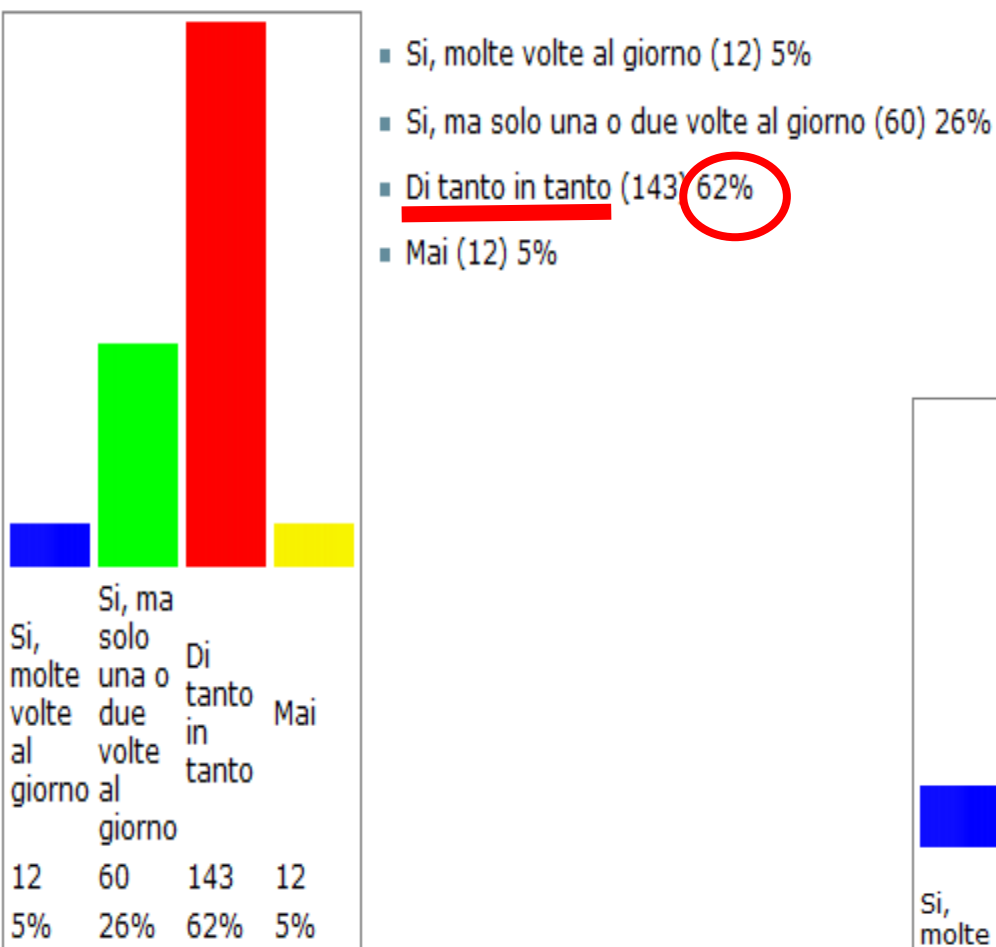
Totali per Il suo lavoro si svolge prevalentemente:



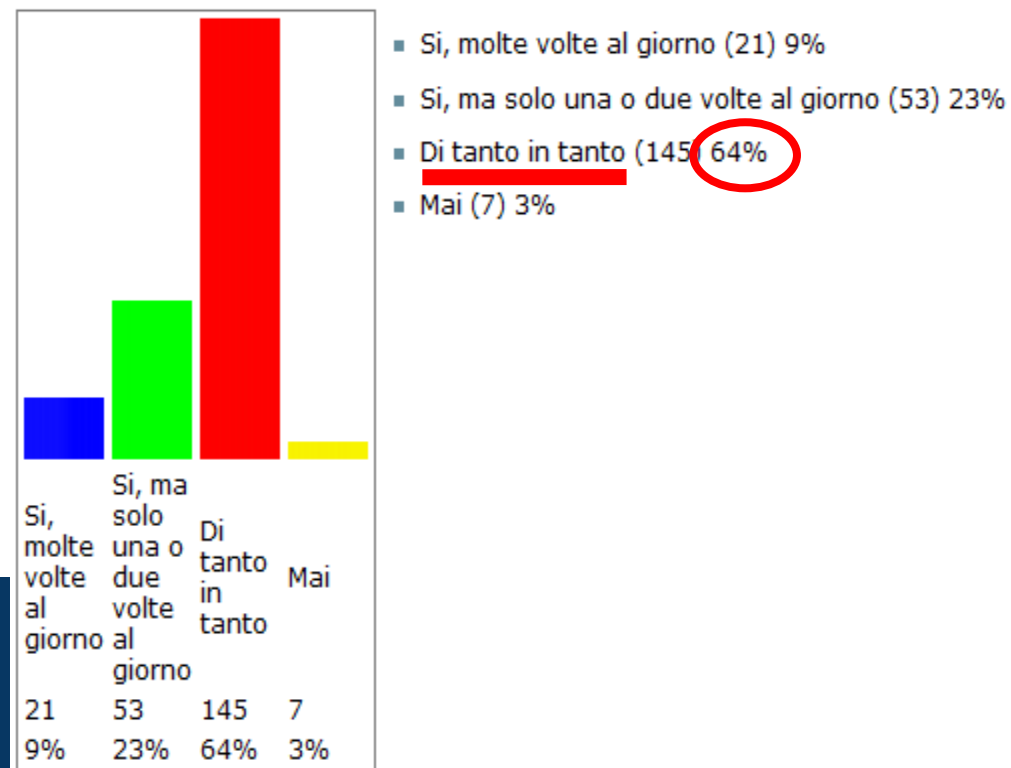
- Con notevole grado di autonomia (87) 38%
- Con interdipendenza con colleghi/e (93) 40%
- Con stretta interdipendenza con colleghi/e (13) 5%
- Con l'utenza (34) 14%



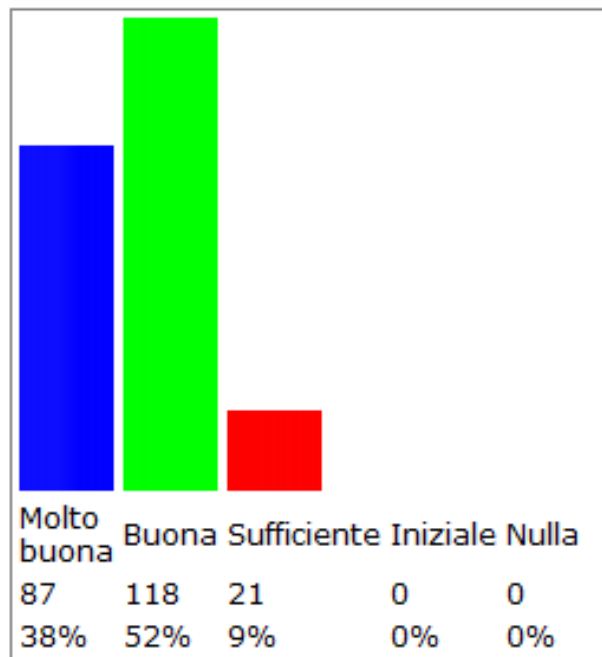
Richiesta direttive al Responsabile



Richiesta di consigli ai Colleghi



Totali per Come valuta la sua capacità d'uso del computer?:

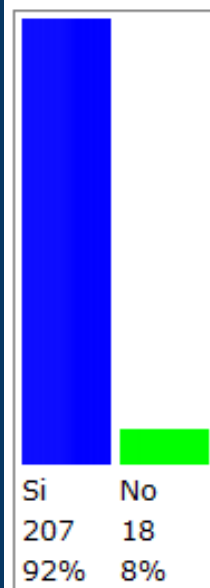


- Molto buona (87) 38%
- Buona (118) 52%
- Sufficiente (21) 9%
- Iniziale (0) 0%
- Nulla (0) 0%

**CAPACITA'
UTILIZZO
COMPUTER**

**COMPUTER
CONNESSO
INTERNET
ABITAZIONE**

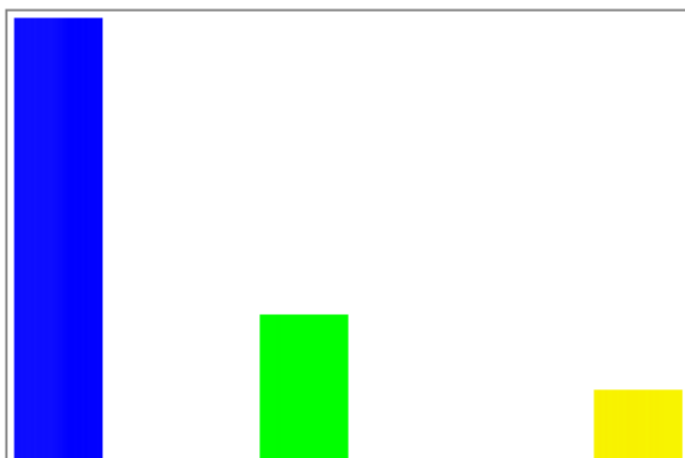
Totali per Possiede un computer a casa collegato ad Internet?:



- Si (207) 92%
- No (18) 8%

Conciliazione tra impegno lavorativo e carichi familiari

Totali per Si dedica alla cura dei famigliari?:



- Si, quotidianamente (150) 66%
- Si, saltuariamente (50) 22%
- Si, ma solo nel periodo estivo (1) 0%
- No (24) 10%

CURA DEI FAMIGLIARI

