



Titolo del Laboratorio: CITTÀ E TERRITORIO: SPAZI DEL PUBBLICO E SVILUPPO SOSTENIBILE

Laboratorio di PROGETTAZIONE URBANISTICA

Obiettivi formativi (Training objectives) (1000 caratteri spazi inclusi)

Il Laboratorio di Urbanistica affronta le principali problematiche poste dalla evoluzione e dalle modificazioni del contesto socio-economico ed ambientale.

In particolare viene approfondito il ruolo dell'urbanistica in quanto strumento di critica, lettura e progetto delle problematiche della trasformazione urbana nella prospettiva dello sviluppo sostenibile.

L'approccio didattico è orientato verso la trasmissione di un pensiero complesso e di una attitudine interdisciplinare in grado di facilitare il lavoro in equipe.

Gli aspetti affrontati riguardano l'approfondimento delle principali problematiche inerenti le dinamiche urbane contemporanee secondo un approccio conoscitivo e comparativo orientato al confronto internazionale.
Inserisci testo italiano

The Laboratory of Urban Planning addresses the issues set by the evolution and changes of the socioeconomic and environmental context.

In particular, the role of the discipline is taken in consideration as a tool for reading, understanding, planning and design urban transformations in a perspective of sustainable development.

The training approach is oriented to the transmission of a complex thought and an interdisciplinary attitude that may facilitate the team work.

The aspects will be developed that mainly concern the present relevant urban dynamics, with a learning approach open to international comparison.

Disciplina caratterizzante (cfu 8, tipologia D, ore frontali 96, tot ore 200)

Progettazione Urbanistica

Approfondimento dei metodi e degli strumenti del progetto urbano e delle sue relazioni con le dinamiche e le strategie urbane e territoriali

Disciplina integrativa teorico-applicativa (cfu 6, tipologia D, ore frontali 60, tot ore 150)

Titolo e contenuti (300 caratteri spazi inclusi)

Pianificazione Strategica

Approfondimento delle problematiche inerenti le relazioni tra città, energia e sostenibilità

Disciplina integrativa teorico-applicativa (cfu 2, tipologia D, ore frontali 20, tot ore 50)

Titolo e contenuti (300 caratteri spazi inclusi)

Landscape Planning

Approfondimento delle politiche di pianificazione del paesaggio

Disciplina integrativa teorico-applicativa (cfu 2, tipologia D, ore frontali 20, tot ore 50)

Titolo e contenuti (300 caratteri spazi inclusi)

Recupero e riqualificazione ambientale, urbana e territoriale

Approfondimento dei programmi complessi. riflessioni e sperimentazioni riguardanti interventi di riqualificazione urbanaInserisci

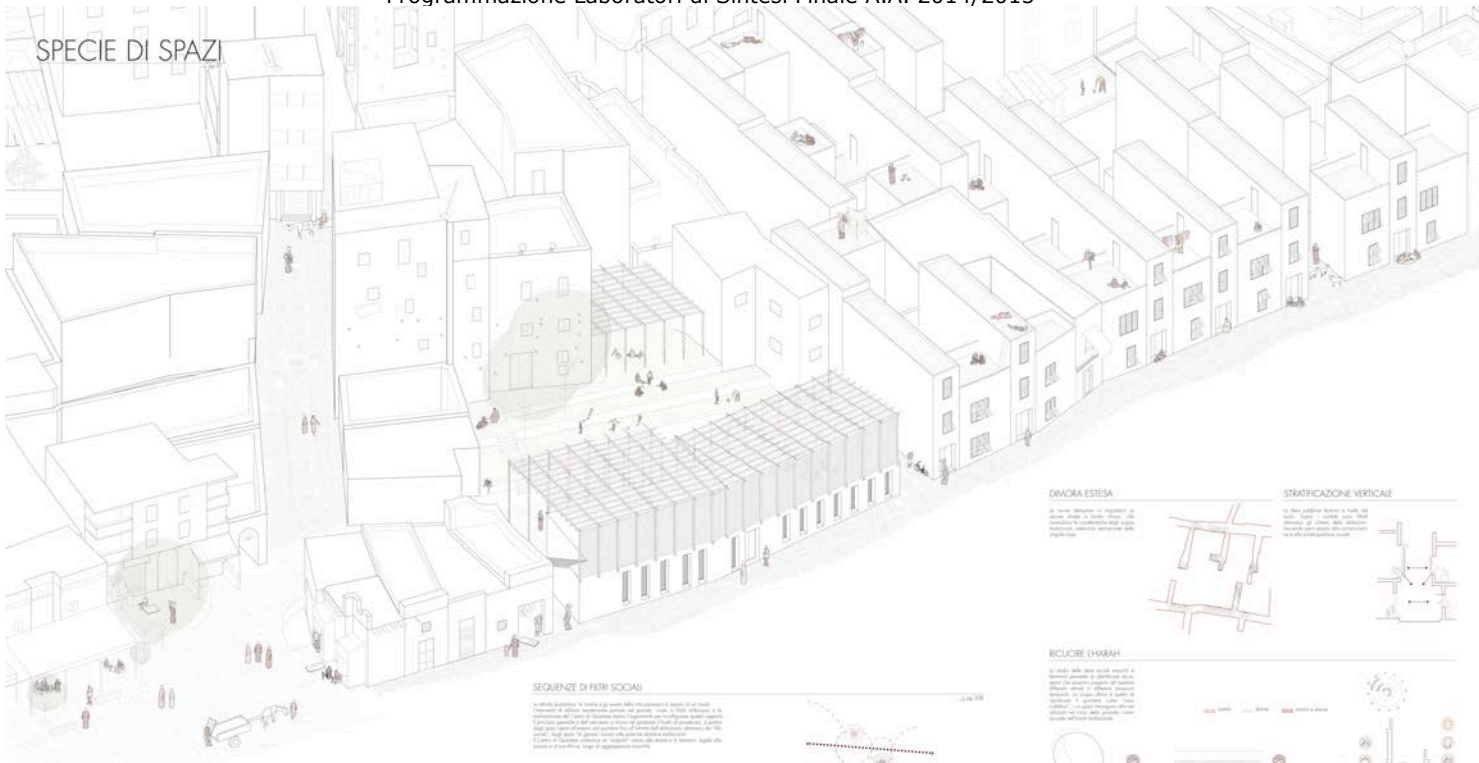


Disciplina integrativa teorico-applicativa (cfu 2, tipologia D, ore frontali 20, tot ore 50)
Titolo e contenuti (300 caratteri spazi inclusi)
Architettura del paesaggio
Approfondimento degli aspetti teorici e pratici della progettazione paesaggistica dei sistemi infrastrutturali e degli spazi pubblici
Attività pratiche formative – Workshop (cfu 3, tipologia F)
Titolo e contenuti (300 caratteri spazi inclusi)
Workshop di Urbanistica e di Paesaggio
Per quanto riguarda le attività F, gli studenti del LSF dovranno partecipare ad uno dei workshop organizzati dal collegio docenti e/o dai relatori dell'area urbanistica nell'ambito dei programmi di ricerca o di cooperazione internazionali da essi diretti.
Prerequisiti (Prerequisites) (indicare le propedeuticità)
Laboratorio di urbanistica
Programma del corso (Course programme) (2000 caratteri spazi inclusi)
Città e Territorio: spazi del pubblico e sviluppo sostenibile
Il "tema" del Laboratorio è inteso come un ambito di studi, abbastanza ampio da consentire una molteplicità di sviluppi analitici e progettuali, ma tale da definire un approccio disciplinare sufficientemente preciso, senza identificarsi con specifiche aree geografiche, regioni o città.
Il tema connota gli interessi scientifici comuni ai diversi docenti dell'area urbanistica e consente perciò di stabilire un rapporto più stretto tra le varie attività di ricerca che essi svolgono e le attività didattiche finalizzate alla preparazione delle tesi di laurea.
Le varie problematiche che confluiranno negli ambiti di tesi saranno sviluppati dai diversi corsi che compongono il Laboratorio con specifici contributi teorico-metodologici (parte delle lezioni frontali) e con esercitazioni seminariali in parte comuni, per approfondire gli aspetti tecnico-operativi. Particolare attenzione sarà riservata alla interdisciplinarietà attraverso il coinvolgimento di docenti interni e di esperti esterni.
Oltre che dai titolari dei corsi, il collegio docenti del LSF sarà costituito, a partire dal secondo semestre, anche dai relatori indicati dagli studenti tra i docenti dell'area urbanistica. Questi parteciperanno alle attività seminariali e alla discussione delle tesi, con modalità e tempi da definirsi.
Cities and territories: spaces of the public realm and sustainable development
The topics of the Laboratory are intended as field of study large enough to allow multiple analytical and design developments, while delimiting a rather defined disciplinary approach, with no reference to specific geographical areas, regions or cities.
The topics relate to the common fields of interest of the teaching staff and allow establishing a close relationship between the research activities and the training finalised at the preparation of the final thesis.
The issues addressed by the different thesis topics will be developed by the different courses of the Laboratory with specific theoretical and methodological contributions (lectures), as well as exercises and seminars to deal with the technical and operational aspects. A special attention will be put on interdisciplinarity with the involvement of internal and external staff and experts.



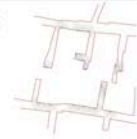
Corso di Studi in Architettura
Programmazione Laboratori di Sintesi Finale A.A. 2014/2015

SPECIE DI SPAZI



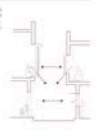
DIVORA ESTESA

In base all'analisi di contesto si è individuato un'area di intervento che si estende oltre i confini del lotto, in modo da coinvolgere il maggior numero di abitanti e di servizi.



STRATIFICAZIONE VERTICALE

In base all'analisi di contesto si è individuato un'area di intervento che si estende oltre i confini del lotto, in modo da coinvolgere il maggior numero di abitanti e di servizi.



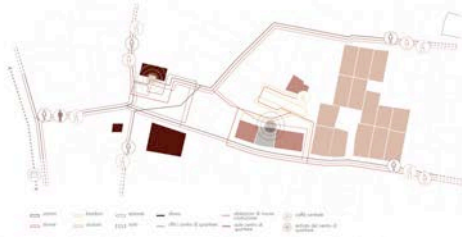
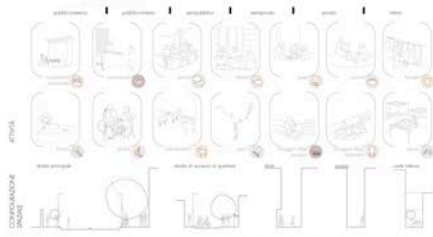
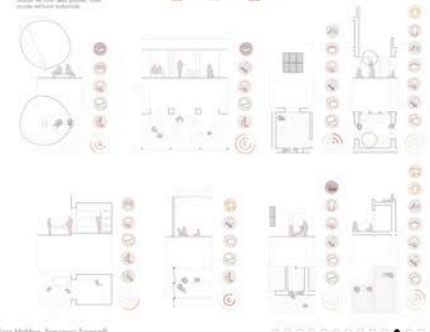
SEQUENZE DI FILTRI SOCIALI

La ricerca progettuale si è basata su un'analisi di contesto che ha individuato un'area di intervento che si estende oltre i confini del lotto, in modo da coinvolgere il maggior numero di abitanti e di servizi.



RICUCIRE (HARAH)

In base all'analisi di contesto si è individuato un'area di intervento che si estende oltre i confini del lotto, in modo da coinvolgere il maggior numero di abitanti e di servizi.

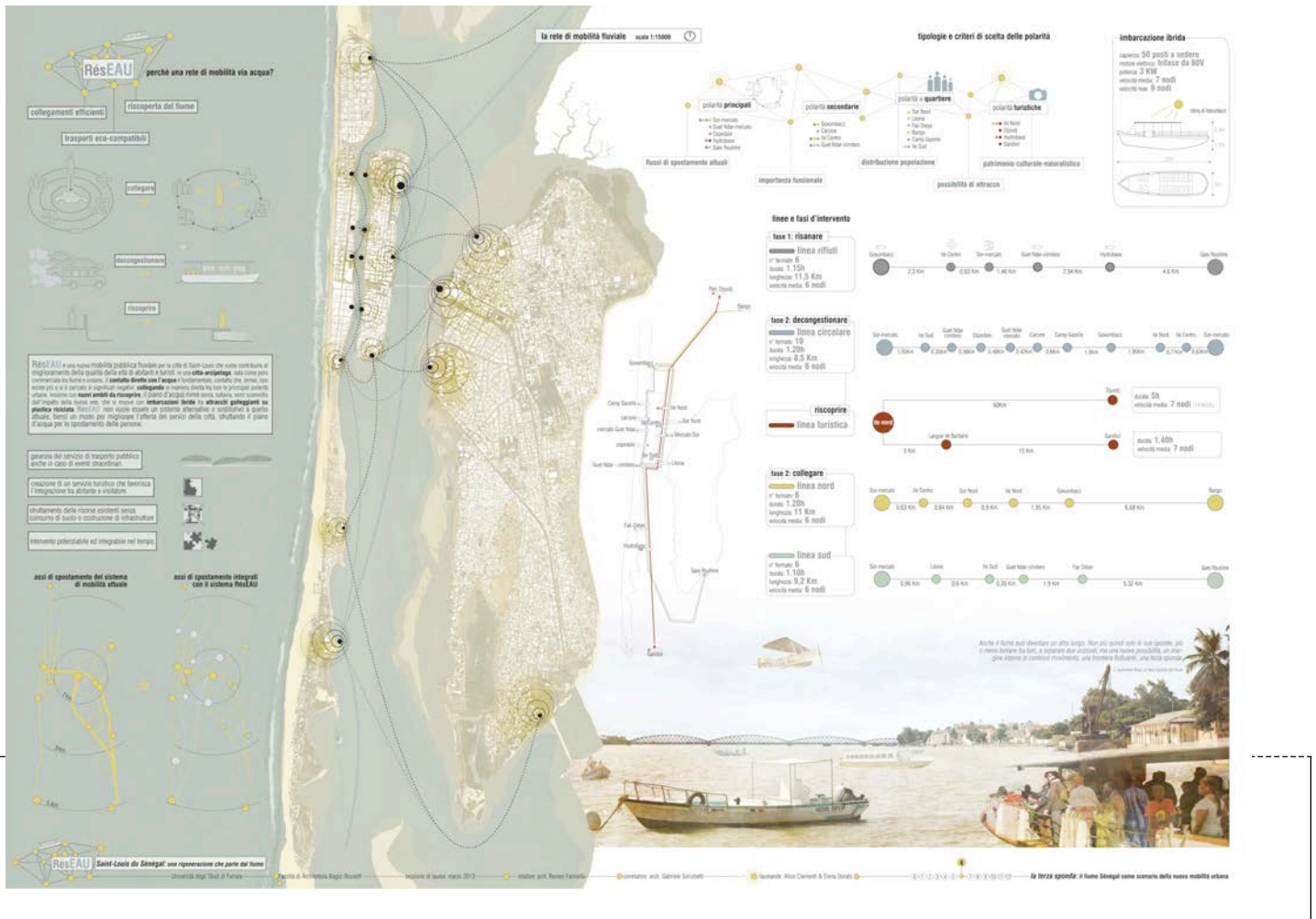


FRIZZI CARO - Un programma di rigenerazione per i quartieri storici in declino. Il caso studio di Arabi al Yasar - Università degli studi di Ferrara - Corso di Laurea Magistrale in Architettura - Tesi di Laurea - Anno Accademico 2012/2013 - Relatori: Daniela Peri, Romeo Farnetelli - Coordinatore: Mario Asini - Laureandi: Sara Malinconico, Francesco Sempelloni





Besides the responsible of the courses, in the second semester, the Laboratory staff will be integrated by the tutors selected by the students for the preparation of their final thesis amongst the teaching staff of urban planning related disciplines. These will take part in the seminar activities and the thesis discussion according to a schedule to be established.



Possibili ambiti di sviluppo del progetto di tesi (1500 caratteri spazi inclusi)

Ambiti di tesi:

1. La città di domani tra tutela dell'ambiente e riqualificazione del tessuto urbano esistente: esigenze di rifunzionalizzazione e nuove domande sociali di qualità dell'abitare e vivibilità urbana;
2. Il ruolo del patrimonio storico e culturale dell'ambiente costruito e del paesaggio nello sviluppo urbano in un'economia post-industriale, con particolare riferimento alle politiche di sviluppo locale;
3. Territorio, paesaggio e riqualificazione dell'ambiente costruito, tra interventi infrastrutturali, nuove fonti energetiche e cambiamenti climatici e nuove domande di città.

The possible topics for the development of the final thesis project are the following:

1. The city of tomorrow, between environmental upgrading and rehabilitation of the existing urban fabrics: requirements of functional conversion and new social demand of housing quality and urban livability;
2. The role of historic and cultural heritage of built-up environment and landscape in post-industrial urban development, with special reference to policies for local development;



3. Territory, landscape and regeneration of the built-up environment: infrastructural interventions, new energy sources and climatic change.

Metodi didattici (Didactic Methods)

Lezioni teoriche/esercitazioni

Modalità di verifica dell'apprendimento (Learning assessment procedures)

Esame scritto/orale

Testi di Riferimento (Reference Texts)

Choay F. (1995), L'allegoria del patrimonio, Roma, Officina;
Amin A., Thrift N. (2005), Città. Ripensare la dimensione urbana. Bologna, il Mulino;
D'Albergo E., Lefreve C. (a cura di) (2007), Le strategie internazionali delle città. Dieci metropoli a confronto, Bologna, il Mulino;
Roger A. (2009), Breve trattato sul paesaggio, Palermo, Sellerio.
Farinella R., Ronconi M. (a cura di) (2011), Politiche dell'abitare e progetto urbano, Bologna, Editrice Compositori.
Ulteriori testi più specifici saranno indicati allo studente in relazione al tema di tesi prescelto.

Profilo in uscita (1500 caratteri spazi inclusi)

Il profilo in uscita dei laureati del Laboratorio di Urbanistica è quello di una figura scientifica e professionale, poco diffusa in Italia ma ben presente nei paesi europei più avanti. Le sue competenze riguardano:

- le attività di progettazione di strumenti di governo della città e del territori (piani urbanistici generali, piani di settore nel campo dell'ambiente, del traffico e della mobilità, della casa);
- la costruzione di quadri conoscitivi complessi e interdisciplinari utilizzabili nelle attività di interpretazione, valutazione e gestione delle trasformazioni della città e del territorio.



Possibilità di sbocco professionale (1000 caratteri spazi inclusi)

I laureati in Urbanistica potranno trovare sbocchi professionali come professionisti o come dipendenti di enti territoriali, legati alle problematiche del territorio e della città con particolare riferimento alla riqualificazione urbana, alla progettazione urbana sostenibile, alla concezione e gestione di piani, progetti e programmi urbani complessi, alla conservazione del patrimonio urbano e del paesaggio, alla contribuzione nella definizione delle strategie di amministrazioni, istituzioni e imprese con riferimento al recupero, valorizzazione e trasformazione della città, del territorio e dell'ambiente. La formazione impartita è comunque finalizzata a un loro inserimento in mercato del lavoro internazionale.

Possibilità di proseguimento del percorso formativo (1000 caratteri spazi inclusi)

Dottorato di ricerca, Master di II° livello.